

心理美德促進問卷

創造力

(Creativity)

誠實坦然

(Authenticity)

愛與被愛

(Love)

感恩

(Gratitude)

好奇心

(Curiosity)

勇氣

(Bravery)

領導能力

(Leadership)

幽默

(Humor)

開闊想法

(Open-mindedness)

毅力

(Persistence)

謙虛

(Modesty)

樂於學習

(Love of learning)

熱忱

(Zest)

團體精神

(Teamwork)

有遠見

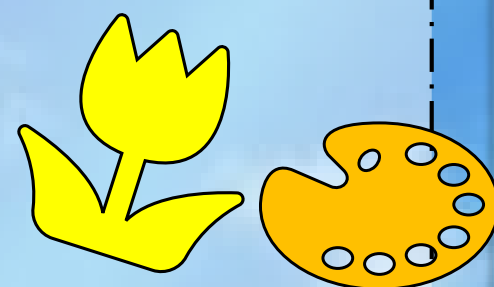
(perspective)

仁慈

(Kindness)

自我控制

(Self-regulation)



17項特質

用正向心理學測驗

為現在及未來的自己打分數



- ▶ 測驗請即刻前往「心快活心理健康學習平台」/
心課程/自我學習問卷
- ▶ 本測驗版權為郭乃文教授研究室所有
- ▶ 臺南市政府員工協助方案關心您

心理美德促進問卷

創造力

(Creativity)

誠實坦然

(Authenticity)

愛與被愛

(Love)

感恩

(Gratitude)

好奇心

(Curiosity)

勇氣

(Bravery)

領導能力

(Leadership)

幽默

(Humor)

開闊想法

(Open-mindedness)

毅力

(Persistence)

謙虛

(Modesty)

樂於學習

(Love of learning)

熱忱

(Zest)

團體精神

(Teamwork)

有遠見

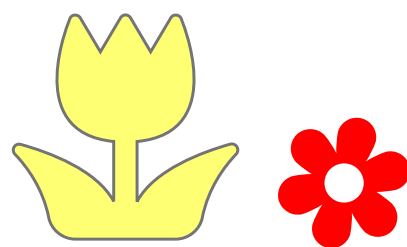
(perspective)

仁慈

(Kindness)

自我控制

(Self-regulation)



17項特質

用正向心理學測驗

為現在及未來的自己打分數



- ▶ 測驗請即刻前往「心快活心理健康學習平台」/
心課程/自我學習問卷
- ▶ 本測驗版權為郭乃文教授研究室所有
- ▶ 臺南市政府員工協助方案關心您