

山陀兒颱風砂包領取及歸還注意事項

防汛準備好、安全沒煩惱

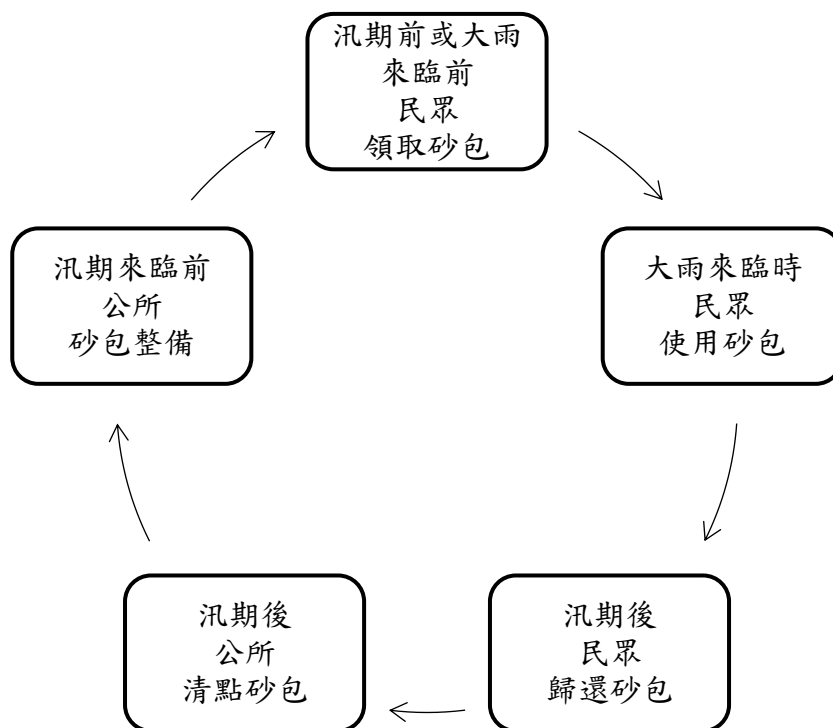
一、領取注意事項：

1. 領取砂包時，請來電鹽水區公所(06-6521038)農建課登記填寫表單(內容含：姓名、電話、地址、領取數量)。
2. 請領取單位或民眾，自備載運工具及足夠的人力，以利整體領取作業之順暢。

二、歸還注意事項：

砂包領取及歸還地點為老人文康後方防汛倉庫，另砂包歸還時，請自備足夠的人力(可以搬運砂包者2人以上為佳)，進行砂包歸還作業及填寫表單。

三、



砂包領取及歸還地點：本所防汛倉庫(鹽水區老人文康中心後方)

