

檔 號：

保存年限：

臺南市政府 公告

發文日期：中華民國112年6月2日
發文字號：府水保字第1120699248A號
附件：



主旨：公告「臺南市左鎮區山坡地範圍（劃定）檢討變更計畫」，自即日起生效。

依據：

- 一、水土保持法第3條第3款、山坡地保育利用條例第3條、山坡地保育利用條例施行細則第2條、臺南市政府山坡地範圍劃定及檢討變更作業要點第10點。
- 二、行政院112年5月15日院臺農字第1120006216號函。

公告事項：

- 一、旨揭檢討變更計畫辦理本市左鎮區轄內，水土保持法第3條第3款、山坡地保育利用條例第3條所稱山坡地之檢討變更，業經行政院核定予以劃出左鎮區光和段計119筆土地，面積合計18.3538公頃。
- 二、旨揭檢討變更計畫於本市左鎮區公所公開展示30日，展示完竣後由本府水利局、本市左鎮區公所永久保存以供閱覽。
- 三、劃出山坡地範圍土地清冊及地籍圖可至本府水利局網頁下載(<https://wrbl.tainan.gov.tw>→文件下載→水保相關文件)。

市長黃偉哲

本案依分層負責規定授權處、會、局主管決行

臺南市左鎮區山坡地範圍(劃定)
檢討變更計畫
(核定本)

製作日期：中華民國 112 年 5 月 15 日

附錄 3 山坡地範圍劃出土地清冊

註：1.地籍資料來源：內政部地政電子資料流通服務網 110 年 6 月下載。

2.劃出區面積以地籍謄本登載面積加總計算，未登錄地以圖解面積計算。

附表 1 山坡地範圍劃出土地清冊(劃出左鎮 01)

土地座落：臺南市左鎮區光和段

項次	地號	面積(公頃)	土地權屬	公有地管理者	非都市土地(或都市土地)使用分區	非都市土地使用編定類別	備註
1	362-2	0.8208	私	(空白)	一般農業區	農牧用地	全部劃出
2	362-4	0.0643	私	(空白)	一般農業區	特定目的事業用地	全部劃出
3	407	0.1673	私	(空白)	一般農業區	丙種建築用地	全部劃出
4	407-1	0.1718	私	(空白)	一般農業區	農牧用地	全部劃出
5	407-4	0.1176	私	(空白)	一般農業區	農牧用地	全部劃出
6	407-5	0.0107	公	交通部公路總局	一般農業區	交通用地	全部劃出
7	407-6	0.0131	公	交通部公路總局	一般農業區	交通用地	全部劃出
8	407-7	0.0094	私	(空白)	一般農業區	特定目的事業用地	全部劃出
9	407-8	0.0345	私	(空白)	一般農業區	特定目的事業用地	全部劃出
10	408	0.0311	私	(空白)	一般農業區	農牧用地	全部劃出
11	408-2	0.0094	公	交通部公路總局	一般農業區	交通用地	全部劃出
12	408-3	0.0327	私	(空白)	一般農業區	特定目的事業用地	全部劃出
13	408-4	0.0492	私	(空白)	一般農業區	特定目的事業用地	全部劃出
14	409	0.1702	私	(空白)	一般農業區	農牧用地	全部劃出
15	410	0.0907	私	(空白)	一般農業區	農牧用地	全部劃出
16	411	0.0223	私	(空白)	一般農業區	農牧用地	全部劃出
17	411-1	0.0490	私	(空白)	一般農業區	農牧用地	全部劃出
18	412	0.0204	私	(空白)	一般農業區	農牧用地	全部劃出
19	415	0.2949	私	(空白)	一般農業區	農牧用地	全部劃出
20	415-1	0.0766	私	(空白)	一般農業區	農牧用地	全部劃出
21	417-9	0.8178	私	(空白)	一般農業區	農牧用地	全部劃出

項次	地號	面積(公頃)	土地權屬	公有地管理者	非都市土地(或都市土地)使用分區	非都市土地使用編定類別	備註
22	417-18	0.5297	私	(空白)	一般農業區	農牧用地	全部劃出
23	417-20	0.0315	私	(空白)	一般農業區	農牧用地	全部劃出
24	417-21	0.4630	私	(空白)	一般農業區	農牧用地	全部劃出
25	417-25	0.0514	私	(空白)	一般農業區	農牧用地	全部劃出
26	417-32	0.0768	私	(空白)	一般農業區	農牧用地	全部劃出
27	417-120	0.1365	私	(空白)	一般農業區	農牧用地	全部劃出
28	417-121	0.3955	私	(空白)	一般農業區	農牧用地	全部劃出
29	417-122	0.1225	私	(空白)	一般農業區	農牧用地	全部劃出
30	421-4	0.0105	公	財政部國有財產署	(空白)	(空白)	全部劃出
31	422-1	0.1537	私	(空白)	一般農業區	農牧用地	全部劃出
32	423-1	0.2740	私	(空白)	一般農業區	農牧用地	全部劃出
33	432-1	0.0494	私	(空白)	一般農業區	丙種建築用地	全部劃出
34	432-3	0.0099	私	(空白)	一般農業區	丙種建築用地	全部劃出
35	432-5	0.0494	私	(空白)	一般農業區	丙種建築用地	全部劃出
36	432-6	0.0099	私	(空白)	一般農業區	丙種建築用地	全部劃出
37	432-7	0.0246	私	(空白)	一般農業區	丙種建築用地	全部劃出
38	432-8	0.0542	私	(空白)	一般農業區	丙種建築用地	全部劃出
39	433-1	0.2605	私	(空白)	一般農業區	農牧用地	全部劃出
40	433-3	0.1565	私	(空白)	一般農業區	農牧用地	全部劃出
41	434	0.4772	私	(空白)	一般農業區	農牧用地	全部劃出
42	434-1	0.0760	公	財政部國有財產署	(空白)	(空白)	全部劃出
43	435	0.5198	私	(空白)	一般農業區	農牧用地	全部劃出

項次	地號	面積(公頃)	土地權屬	公有地管理者	非都市土地(或都市土地)使用分區	非都市土地使用編定類別	備註
44	435-1	0.2962	私	(空白)	一般農業區	農牧用地	全部劃出
45	435-2	0.2099	私	(空白)	一般農業區	農牧用地	全部劃出
46	435-6	0.0289	私	(空白)	一般農業區	特定目的事業用地	全部劃出
47	437	0.1611	私	(空白)	一般農業區	農牧用地	全部劃出
48	437-1	0.1640	私	(空白)	一般農業區	農牧用地	全部劃出
49	437-2	0.0965	私	(空白)	一般農業區	農牧用地	全部劃出
50	437-3	0.0911	私	(空白)	一般農業區	農牧用地	全部劃出
51	437-4	0.2182	私	(空白)	一般農業區	農牧用地	全部劃出
52	437-9	0.1218	私	(空白)	一般農業區	農牧用地	全部劃出
53	437-10	0.1474	私	(空白)	一般農業區	農牧用地	全部劃出
54	437-12	0.0869	私	(空白)	一般農業區	農牧用地	全部劃出
55	438	0.2638	私	(空白)	一般農業區	農牧用地	全部劃出
56	439	0.4798	私	(空白)	一般農業區	農牧用地	全部劃出
57	439-1	0.1654	私	(空白)	一般農業區	農牧用地	全部劃出
58	439-2	0.1628	私	(空白)	一般農業區	農牧用地	全部劃出
59	439-3	0.1343	私	(空白)	一般農業區	農牧用地	全部劃出
60	441	0.6005	私	(空白)	一般農業區	農牧用地	全部劃出
61	441-1	0.6310	私	(空白)	一般農業區	農牧用地	全部劃出
62	441-2	0.3076	私	(空白)	一般農業區	農牧用地	全部劃出
63	441-3	0.7125	私	(空白)	一般農業區	農牧用地	全部劃出
64	442	0.1125	私	(空白)	一般農業區	農牧用地	全部劃出
65	442-1	0.0083	私	(空白)	一般農業區	農牧用地	全部劃出
66	443	0.1109	私	(空白)	一般農業區	農牧用地	全部劃出
67	443-1	0.1571	私	(空白)	一般農業區	農牧用地	全部劃出

項次	地號	面積(公頃)	土地權屬	公有地管理者	非都市土地(或都市土地)使用分區	非都市土地使用編定類別	備註
68	443-2	0.0622	私	(空白)	一般農業區	農牧用地	全部劃出
69	443-3	0.0252	私	(空白)	一般農業區	丙種建築用地	全部劃出
70	443-4	0.0824	私	(空白)	一般農業區	農牧用地	全部劃出
71	443-5	0.1593	私	(空白)	一般農業區	農牧用地	全部劃出
72	443-6	0.2891	私	(空白)	一般農業區	農牧用地	全部劃出
73	443-7	0.0345	私	(空白)	一般農業區	農牧用地	全部劃出
74	443-9	0.0007	公	交通部公路總局	一般農業區	交通用地	全部劃出
75	443-10	0.0226	公	交通部公路總局	一般農業區	交通用地	全部劃出
76	443-11	0.0389	公	交通部公路總局	一般農業區	交通用地	全部劃出
77	443-12	0.0347	公	交通部公路總局	一般農業區	交通用地	全部劃出
78	444	0.3134	私	(空白)	一般農業區	農牧用地	全部劃出
79	444-1	0.0619	私	(空白)	一般農業區	農牧用地	全部劃出
80	444-2	0.0843	私	(空白)	一般農業區	農牧用地	全部劃出
81	444-3	0.0482	私	(空白)	一般農業區	農牧用地	全部劃出
82	444-6	0.0061	私	(空白)	一般農業區	農牧用地	全部劃出
83	444-7	0.0120	私	(空白)	一般農業區	農牧用地	全部劃出
84	444-8	0.0929	私	(空白)	一般農業區	農牧用地	全部劃出
85	444-9	0.0012	公	交通部公路總局	一般農業區	交通用地	全部劃出
86	444-10	0.0310	私	(空白)	一般農業區	特定目的事業用地	全部劃出
87	445	0.2710	私	(空白)	一般農業區	農牧用地	全部劃出
88	445-1	0.1661	私	(空白)	一般農業區	農牧用地	全部劃出
89	445-2	0.3764	私	(空白)	一般農業區	農牧用地	全部劃出
90	445-3	0.0041	公	交通部公路總局	一般農業區	交通用地	全部劃出
91	446	0.0784	私	(空白)	一般農業區	農牧用地	全部劃出

項次	地號	面積(公頃)	土地權屬	公有地管理者	非都市土地(或都市土地)使用分區	非都市土地使用編定類別	備註
92	446-1	0.0322	公	交通部公路總局	一般農業區	交通用地	全部劃出
93	446-2	0.0460	公	財政部國有財產署	一般農業區	農牧用地	全部劃出
94	447	0.0461	私	(空白)	一般農業區	農牧用地	全部劃出
95	447-1	0.0053	公	交通部公路總局	一般農業區	交通用地	全部劃出
96	453	0.6821	私	(空白)	一般農業區	農牧用地	全部劃出
97	453-1	0.0196	私	(空白)	一般農業區	甲種建築用地	全部劃出
98	455-6	0.3824	公	交通部公路總局	一般農業區	交通用地	全部劃出
99	455-7	0.3900	公	交通部公路總局	一般農業區	交通用地	全部劃出
100	455-9	0.0095	公	交通部公路總局	一般農業區	交通用地	全部劃出
101	455-10	0.0267	公	交通部公路總局	一般農業區	交通用地	全部劃出
102	455-16	0.0086	公	臺南市政府工務局	(空白)	(空白)	全部劃出
103	463	0.1015	私	(空白)	一般農業區	農牧用地	全部劃出
104	463-2	0.0035	私	(空白)	一般農業區	農牧用地	全部劃出
105	463-3	0.0116	私	(空白)	一般農業區	丙種建築用地	全部劃出
106	463-4	0.0189	私	(空白)	一般農業區	丙種建築用地	全部劃出
107	463-10	0.0349	私	(空白)	一般農業區	丙種建築用地	全部劃出
108	463-11	0.0521	私	(空白)	一般農業區	農牧用地	全部劃出
109	463-12	0.0462	私	(空白)	一般農業區	丙種建築用地	全部劃出
110	463-13	0.0030	私	(空白)	一般農業區	丙種建築用地	全部劃出
111	464-3	0.6026	私	(空白)	一般農業區	農牧用地	全部劃出
112	464-5	0.0471	私	(空白)	一般農業區	農牧用地	全部劃出
113	464-6	0.0468	私	(空白)	一般農業區	農牧用地	全部劃出
114	465-1	0.1067	私	(空白)	一般農業區	農牧用地	全部劃出

項次	地號	面積(公頃)	土地權屬	公有地管理者	非都市土地(或都市土地)使用分區	非都市土地使用編定類別	備註
115	466	0.1178	私	(空白)	一般農業區	丙種建築用地	全部劃出
116	471-2	0.2500	私	(空白)	一般農業區	農牧用地	全部劃出
117	471-3	0.2500	私	(空白)	一般農業區	農牧用地	全部劃出
118	9031 (未登錄地)	0.0379	(空白)	(空白)	(空白)	(空白)	部分劃出(備註 1)
119	9034 (未登錄地)	0.0553	(空白)	(空白)	(空白)	(空白)	全部劃出(備註 1)
合計		18.3538	-	-	-	-	-

註 1：未登錄地以圖解計算土地面積，登錄後以地政機關實際測量面積為準。

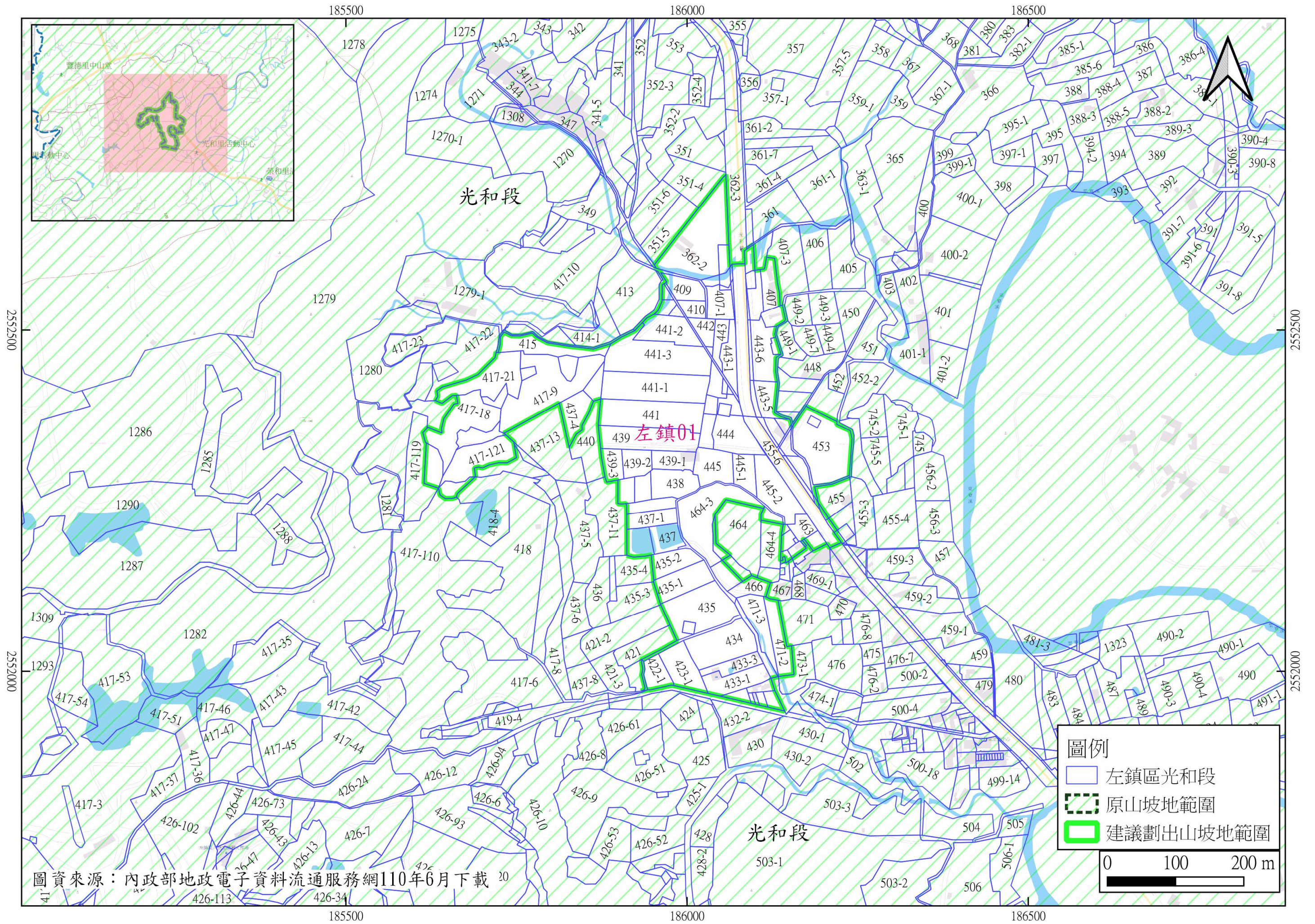


圖 4-10 五千分之一建議劃出山坡地範圍成果套繪地籍圖

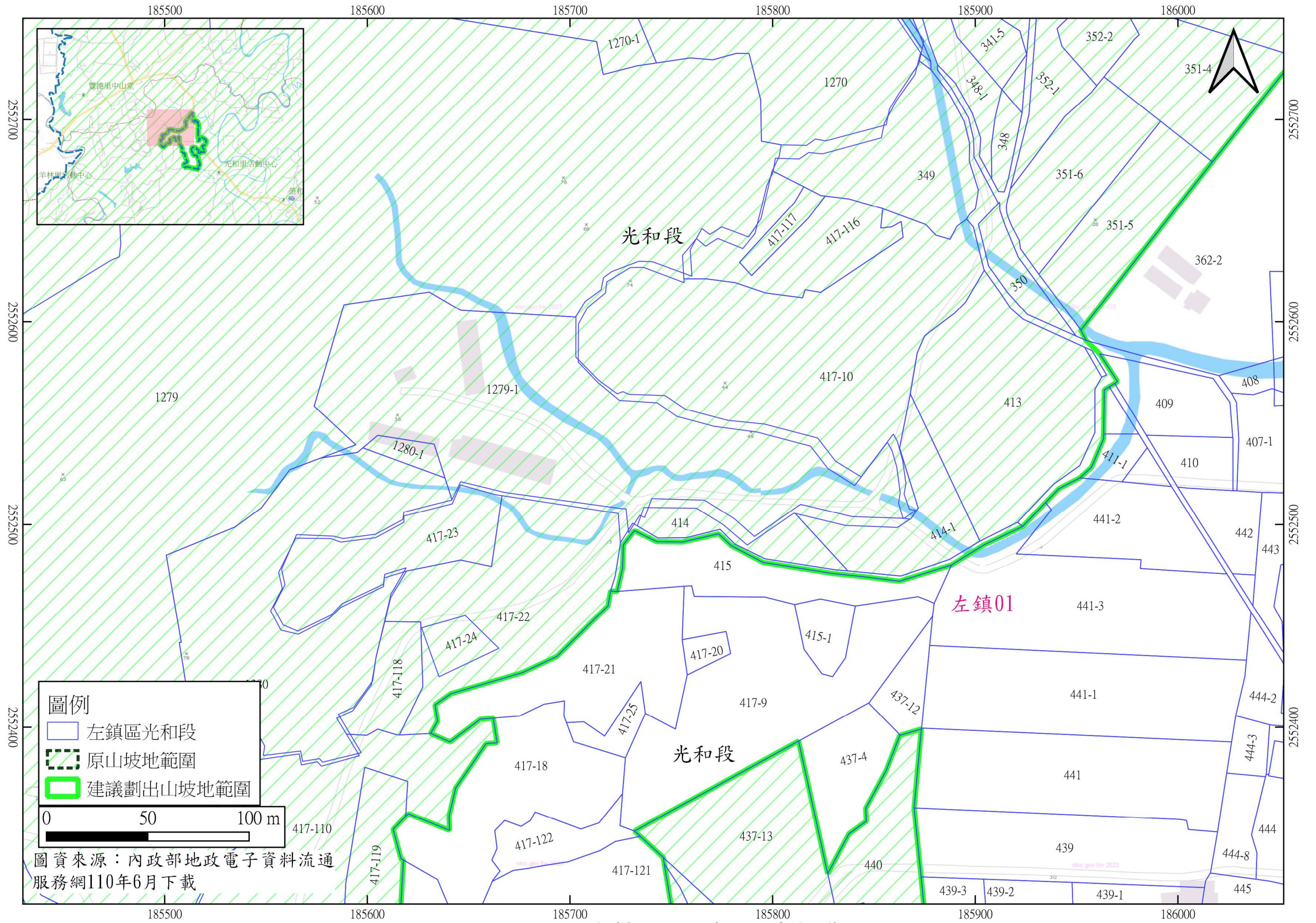


圖 4-11 1700 分之一建議劃出山坡地範圍成果套繪地籍圖(1)

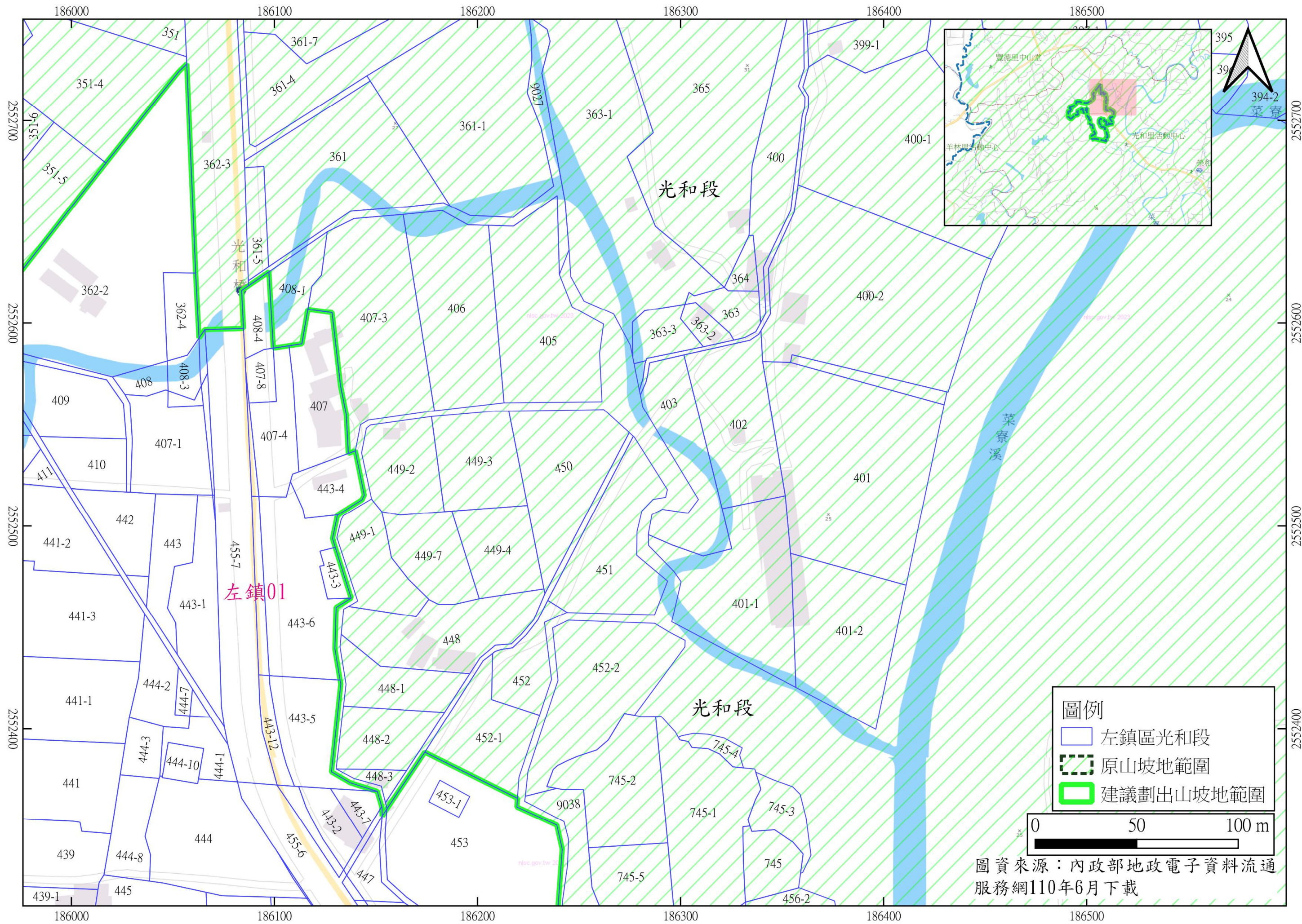


圖 4-12 1700 分之一建議劃出山坡地範圍成果套繪地籍圖(2)

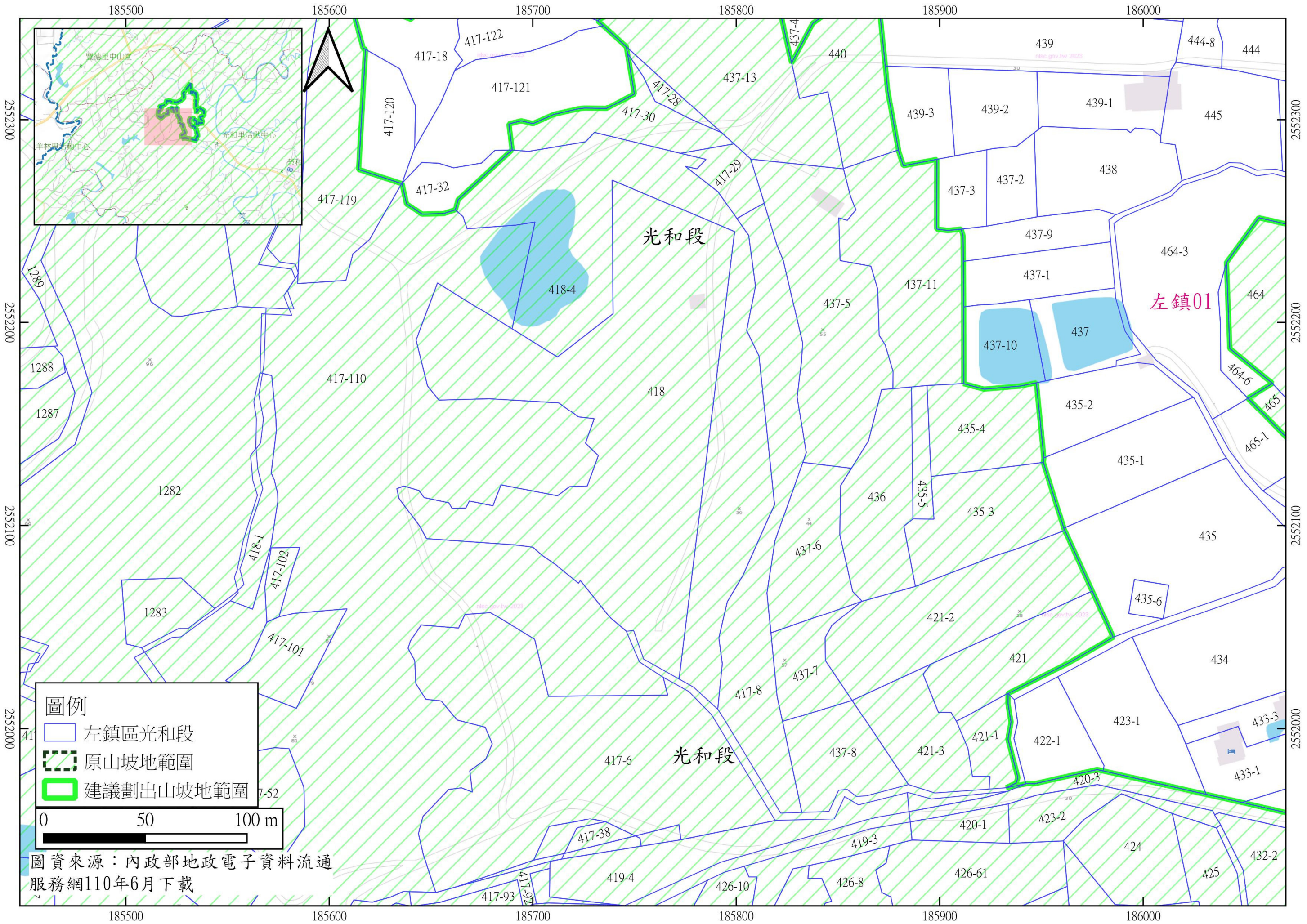


圖 4-13 1700 分之一建議劃出山坡地範圍成果套繪地籍圖(3)

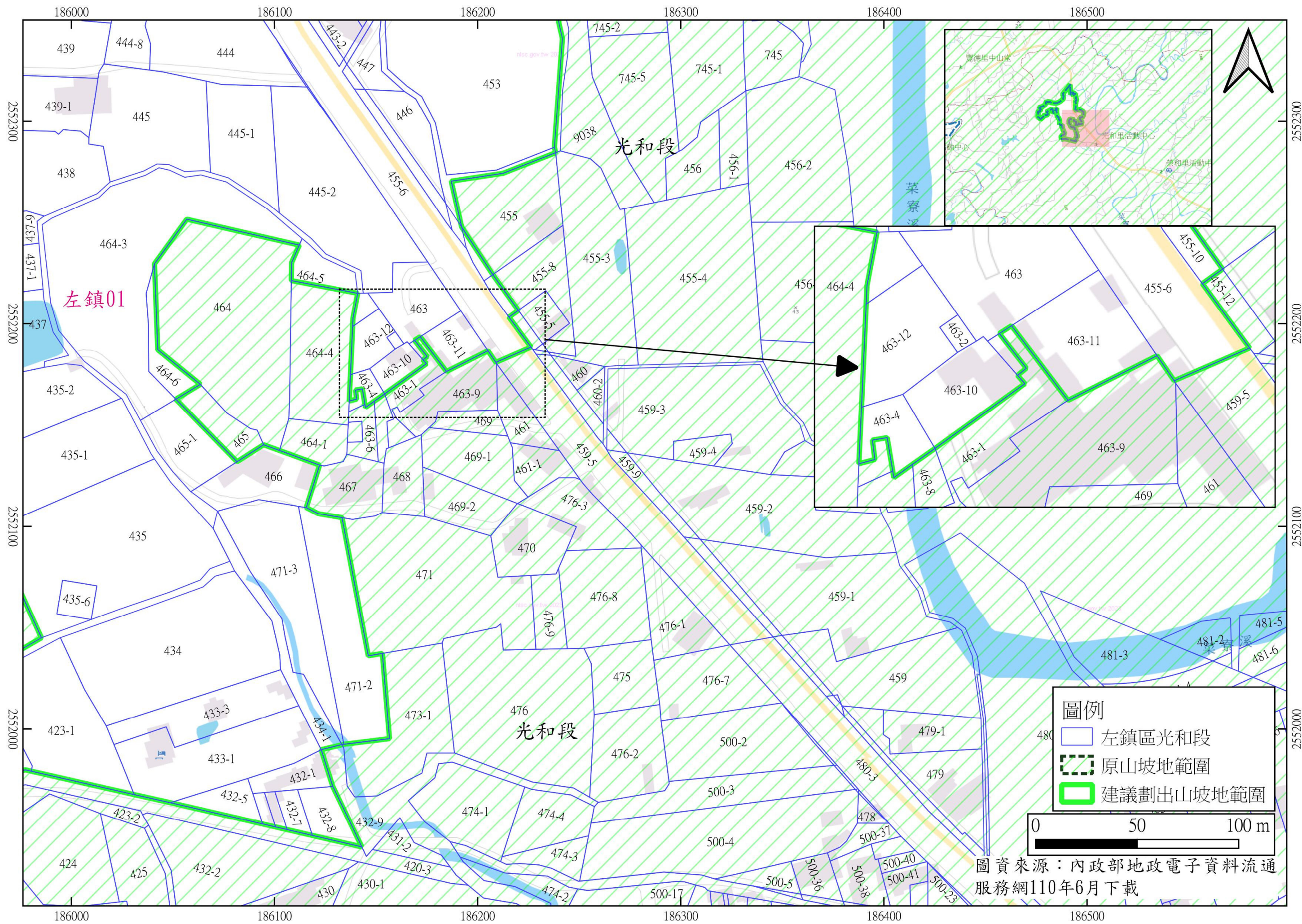


圖 4-14 1700 分之一建議劃出山坡地範圍成果套繪地籍圖(4)

圖資來源：內政部地政電子資料流通服務網110年6月下載