

檔 號：

保存年限：

# 臺南市政府 公告

發文日期：中華民國112年6月2日  
發文字號：府水保字第1120704189A號  
附件：



主旨：公告「臺南市柳營區山坡地範圍（劃定）檢討變更計畫」，自即日起生效。

依據：

- 一、水土保持法第3條第3款、山坡地保育利用條例第3條、山坡地保育利用條例施行細則第2條、臺南市政府山坡地範圍劃定及檢討變更作業要點第10點。
- 二、行政院112年5月15日院臺農字第1120006217號函。

公告事項：

- 一、旨揭檢討變更計畫辦理本市柳營區轄內，水土保持法第3條第3款、山坡地保育利用條例第3條所稱山坡地之檢討變更，業經行政院核定予以劃出柳營區果毅後段計13筆土地，面積合計7.3689公頃。
- 二、旨揭檢討變更計畫於本市柳營區公所公開展示30日，展示完竣後由本府水利局、本市柳營區公所永久保存以供閱覽。
- 三、劃出山坡地範圍土地清冊及地籍圖可至本府水利局網頁下載(<https://wrbl.tainan.gov.tw>→文件下載→水保相關文件)。

## 市長黃偉哲

本案依分層負責規定授權處、會、局主管決行

臺南市柳營區山坡地範圍(劃定)

檢討變更計畫

(核定本)

製作日期：中華民國 112 年 5 月 15 日

### 附錄 3 山坡地範圍劃出土地清冊

註：1.地籍資料來源：內政部地政電子資料流通服務網 110 年 6 月下載。

2.劃出區面積以地籍謄本登載面積加總計算，未登錄地以圖解面積計算。

附表 1 山坡地範圍劃出土地清冊(劃出柳營 01)

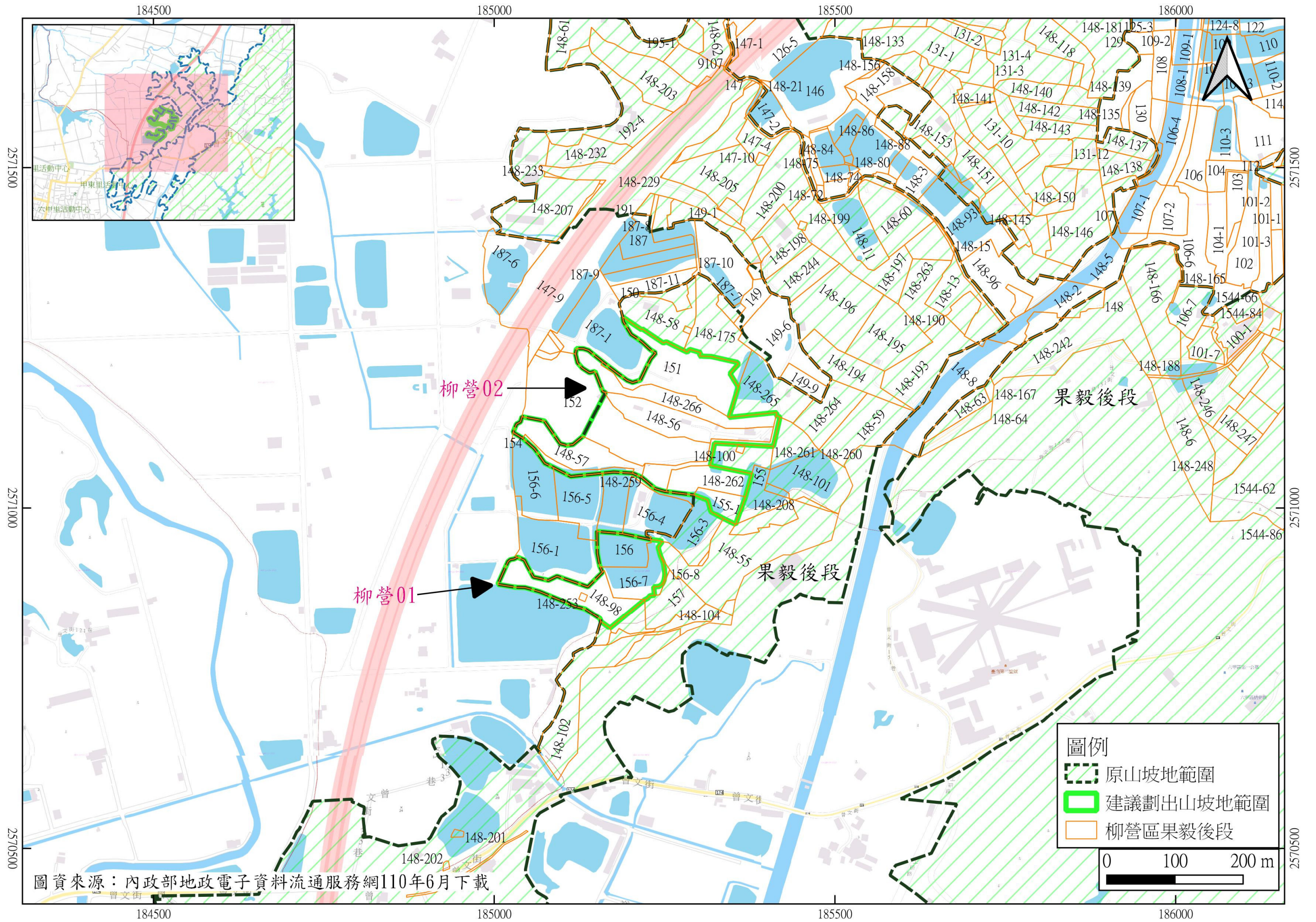
土地座落：臺南市柳營區果毅後段

項次	地號	面積(公頃)	土地權屬	公有地管理者	非都市土地(或都市土地)使用分區	非都市土地使用編定類別	備註
1	148-98	0.6830	私	(空白)	一般農業區	農牧用地	全部劃出
2	148-253	0.0098	私	(空白)	一般農業區	特定目的事業用地	全部劃出
3	156	0.3628	私	(空白)	一般農業區	農牧用地	全部劃出
4	156-7	0.4155	私	(空白)	一般農業區	農牧用地	全部劃出
合計		1.4711	-	-	-	-	-

附表 2 山坡地範圍劃出土地清冊(劃出柳營 02)

土地座落：臺南市柳營區果毅後段

項次	地號	面積(公頃)	土地權屬	公有地管理者	非都市土地(或都市土地)使用分區	非都市土地使用編定類別	備註
1	148-56	0.6992	私	(空白)	一般農業區	農牧用地	全部劃出
2	148-57	0.5655	私	(空白)	一般農業區	農牧用地	全部劃出
3	148-259	0.2550	私	(空白)	一般農業區	農牧用地	全部劃出
4	148-262	0.4088	私	(空白)	一般農業區	農牧用地	全部劃出
5	148-266	0.6566	私	(空白)	一般農業區	農牧用地	全部劃出
6	151	1.0131	私	(空白)	一般農業區	農牧用地	全部劃出
7	152	1.9474	私	(空白)	一般農業區	農牧用地	全部劃出
8	154	0.1445	私	(空白)	一般農業區	農牧用地	全部劃出
9	155-1	0.2077	私	(空白)	一般農業區	農牧用地	全部劃出
合計		5.8978	-	-	-	-	-



圖資來源：內政部地政電子資料流通服務網110年6月下載

圖 4-7 五千分之一建議劃出山坡地範圍成果套繪地籍圖

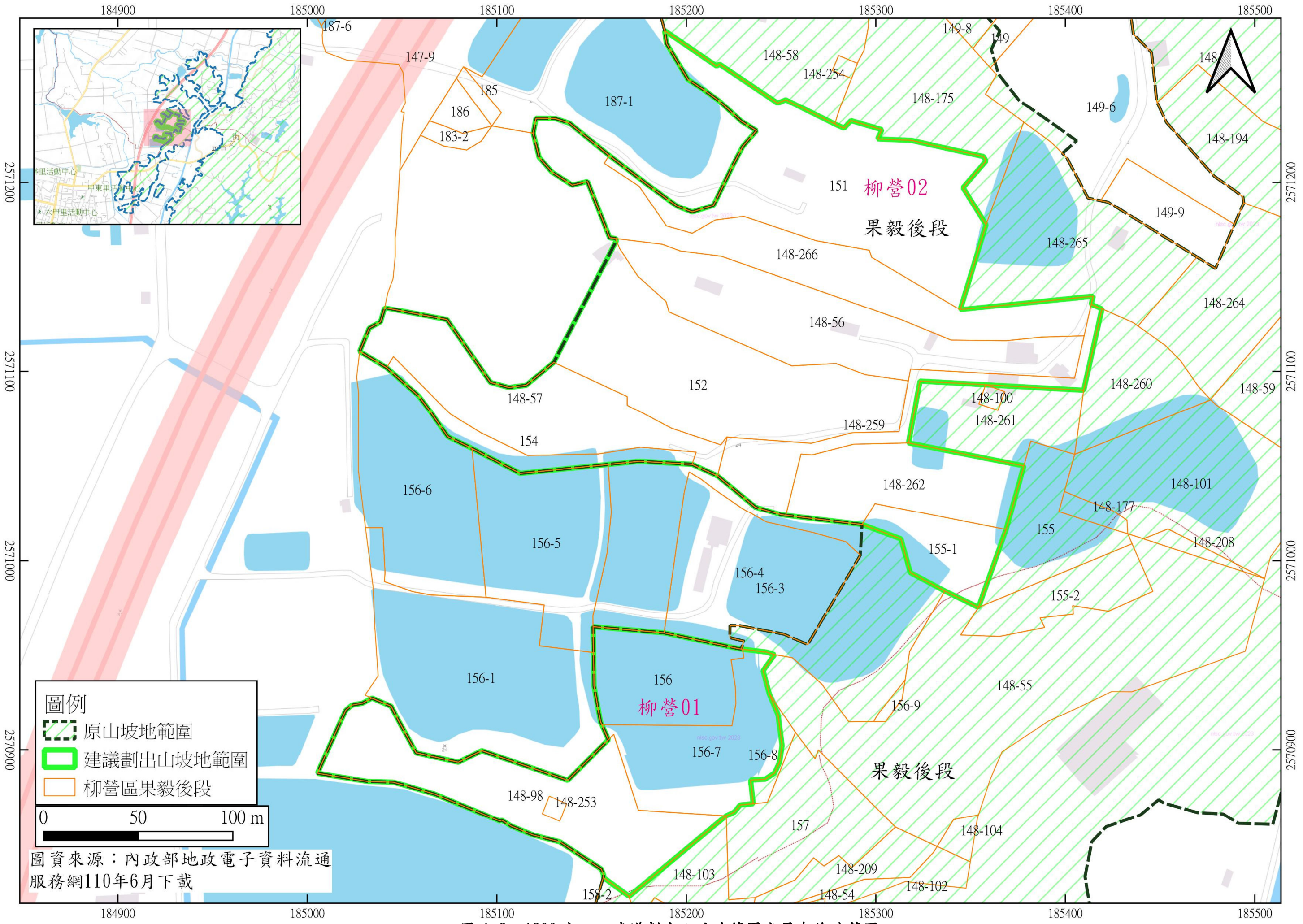


圖 4-8 1800 分之一建議劃出山坡地範圍成果套繪地籍圖