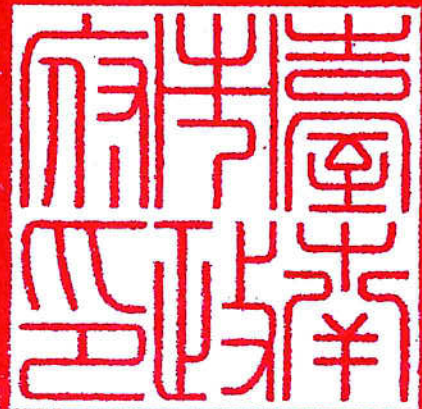


檔 號：

保存年限：

## 臺南市政府 公告

發文日期：中華民國108年1月30日  
發文字號：府都規字第1080087311A號  
附件：再公開展覽計畫書、圖各1份。



主旨：「變更新營都市計畫(第三次通盤檢討)(含計畫圖重製)案」  
自108年2月11日起依法再公開展覽30天，特此公告周知。

依據：都市計畫法第19條及第28條。

公告事項：

- 一、再公開展覽時間：自民國108年2月11日起30天。
- 二、再公開展覽地點：再公開展覽計畫書及圖公告於本府公告欄、都市發展局都市計畫管理科公告欄(永華市政中心)、都市規劃科公告欄(民治市政中心)及本市新營區公所公告欄。
- 三、公告圖說：再公開展覽計畫書、圖各1份。
- 四、都市計畫說明會舉辦時間與地點為民國108年2月22日上午10時整，假本府民治市政中心南瀛堂舉行(地址：臺南市新營區民治路36號)，歡迎踴躍參加。
- 五、再公開展覽範圍：再公展編號6、9、10、11、15、16、17、18、19、21、22、26、27、28、29、30、31、32、33等19案。
- 六、再公開展覽期間內任何公民或團體如對本次再公開展覽範圍(詳計畫圖)有意見，請以書面附略圖並載明姓名或名稱及地址向本府都市發展局提出。

市長黃偉哲

# 變更新營都市計畫(第三次通盤檢討)(含計畫圖重製)案

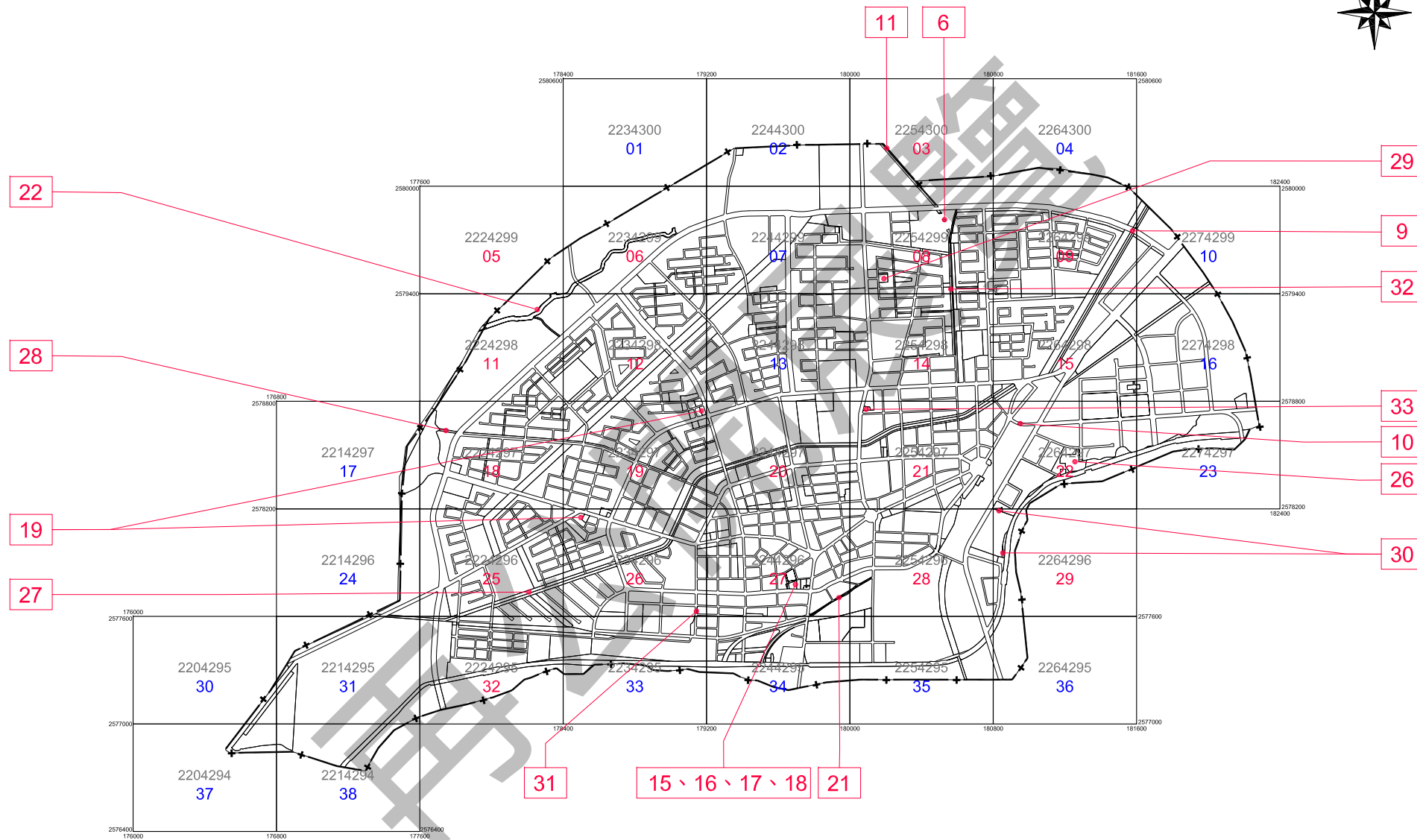
比例尺：三千分之一

再公開展覽

擬定機關：臺南市政府  
中華民國一〇八年一月

# 變更新營都市計畫(第三次通盤檢討)(含計畫圖重製)案

## 圖幅接合表



### 圖例

- 住宅區
- 住宅區(附帶條件)
- 商業區
- 甲種工業區
- 乙種工業區
- 文教區
- 行政文教區
- 車站專用區
- 河川區
- 農業區
- 機關用地
- 文小用地
- 文中用地
- 文高用地
- 公園用地

- 鄰里公園兼兒童遊樂場用地
- 體育場用地
- 停車場用地
- 市場用地(零售)
- 市場用地(批發)
- 人行道廣場用地
- 廣場用地
- 綠地用地
- 綠地兼人行步徑使用
- 醫院用地
- 自來水事業用地
- 加油站用地
- 變電所用地
- 抽水站用地
- 堤防用地

- 河川水溝用地
- 河川水溝用地兼供道路使用
- 鐵路用地
- 觀光鐵道用地
- 觀光鐵道用地(部分兼供道路使用)
- 高速公路用地
- 公園道用地
- 道路用地
- 道路用地兼供河川使用
- 道路用地兼供水溝使用
- 道路用地兼供堤防使用
- 市地重劃範圍線
- 計畫範圍線

### 變更圖例

- 變更住宅區為抽水站用地
- 變更住宅區為道路用地
- 變更商業區為商業區(附帶條件)
- 變更商業區為道路用地
- 變更乙種工業區為公園用地
- 變更乙種工業區為自來水事業用地
- 變更乙種工業區為道路用地
- 變更農業區為河川區
- 變更農業區為道路用地
- 變更農業區為自來水事業用地
- 變更農業區為第二種宗教專用區(附帶條件)
- 變更農業區(新營)為農業區(新營交流道)
- 變更農業區(新營)為高速公路用地(新營交流道)
- 變更農業區(新營交流道)為農業區(新營)
- 變更宗教專用區為第一種宗教專用區

- 變更宗教專用區(附帶條件)為第二種宗教專用區
- 變更宗教專用區為道路用地
- 變更工商綜合專用區為甲種工業區
- 變更公園用地為乙種工業區
- 變更鄰里公園兼兒童遊樂場用地為住宅區(附帶條件)
- 變更公園道用地為道路用地
- 變更機關用地為住宅區(附帶條件)
- 變更機關用地為停車場用地(附帶條件)
- 變更機關用地為機關用地(附帶條件)
- 變更機關用地為公園用地
- 變更機關用地為自來水事業用地
- 變更停車場用地為住宅區(附帶條件)
- 變更市場用地為住宅區(附帶條件)
- 變更市場用地為商業區
- 變更市場用地為商業區(附帶條件)

- 變更市場用地為停車場用地(附帶條件)
- 變更市場用地為廣場兼停車場用地(附帶條件)
- 變更市場用地為鄰里公園兼兒童遊樂場用地(附帶條件)
- 變更市場用地為綠地用地(附帶條件)
- 變更綠地用地為住宅區
- 變更綠地用地為甲種工業區
- 變更綠地用地為綠地兼供人行步徑使用
- 變更河川水溝用地為停車場用地(附帶條件)
- 變更河川水溝用地為河川區
- 變更河川水溝用地為公園道用地兼供水溝使用
- 變更河川水溝用地為自來水事業用地
- 變更河川水溝用地(新營)為水溝用地(新營交流道)
- 變更河川水溝用地(新營)為農業區(新營交流道)
- 變更河川水溝用地為鐵路用地兼供道路使用
- 變更觀光鐵道用地為河川區

- 變更觀光鐵道用地為道路用地
- 變更高速公路用地(新營)為高速公路用地(新營交流道)
- 變更高速公路用地(新營交流道)為高速公路用地(新營)
- 變更道路用地為住宅區
- 變更道路用地為商業區
- 變更道路用地為商業區(附帶條件)
- 變更道路用地為乙種工業區(附帶條件)
- 變更道路用地為乙種工業區
- 變更道路用地為綠地用地
- 變更道路用地為廣場用地
- 變更道路用地為鐵路用地兼供道路使用
- 變更道路用地為鐵路用地
- 變更道路用地為道路用地兼供河川使用
- 變更道路用地為第三種宗教專用區
- 變更道路用地為公園用地

附註：1.凡本次未指明變更部分均應以原計畫為準。  
2.圖面註明「附」字部分詳見計畫書內附帶條件內容。





177600  
2580000

178400  
2580000



2579400  
177600

2579400  
178400

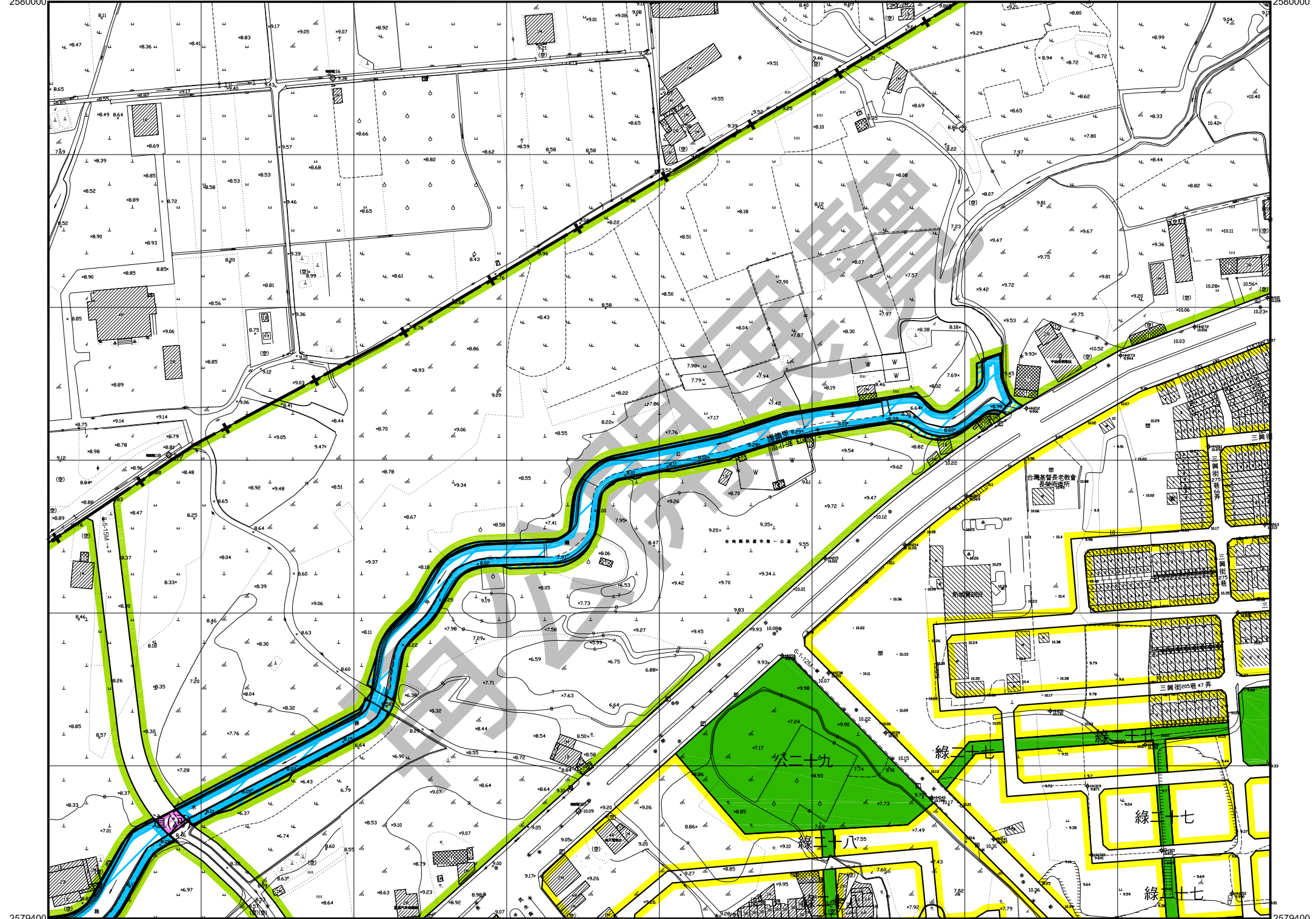
再公展編號第22案

		2234300
		01
	2224299	2234299
	05	06
	2224298	2234298
	11	12

05  
38

178400  
2580000

179200  
2580000



2579400  
178400

2579400  
179200

再公展編號第22案

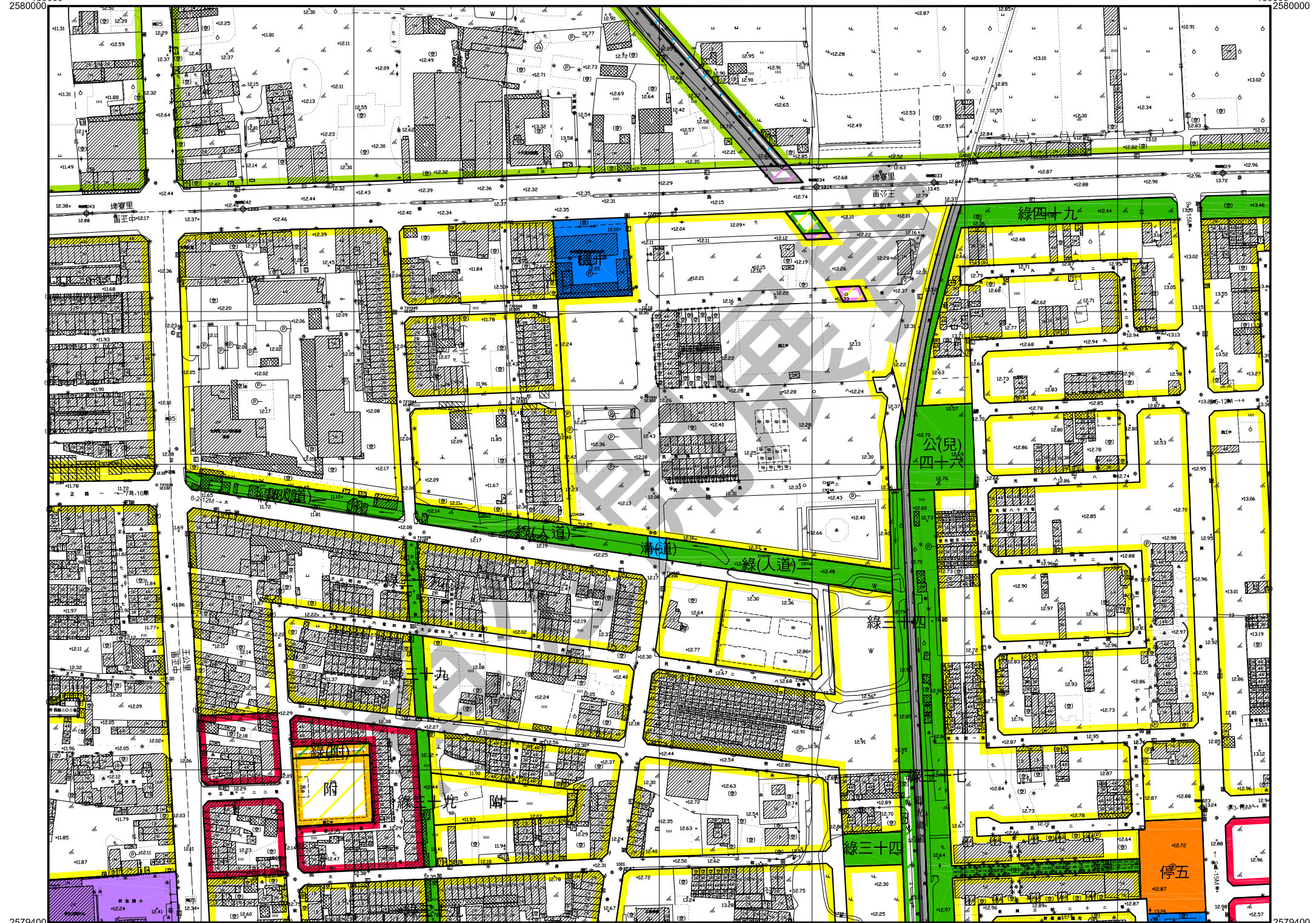
2234300	2244300
01	02
2224299	2244299
05	07
2224298	2244298
11	13

06  
38



18000  
258000

180800  
258000



2579400  
18000

2579400  
180800

再公展編號第6、11、29、32案

2244300	2254300	2264300
02	03	04
2244299	2254299	2264299
07	08	09
2244298	2254298	2264298
13	14	15

08  
38

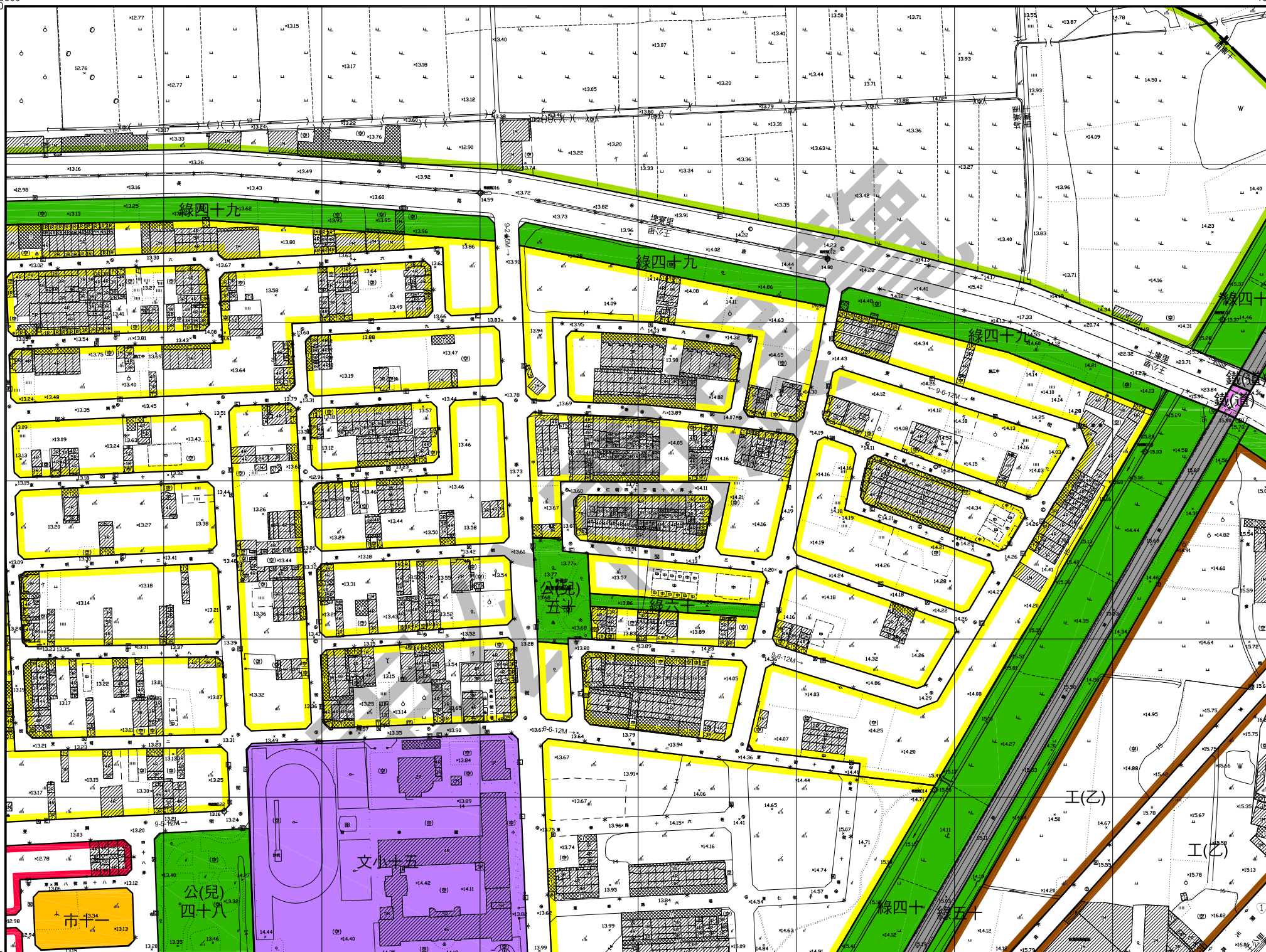


180800  
2580000

181600  
2580000

2579400  
180800

2579400  
181600



再公展編號第9案

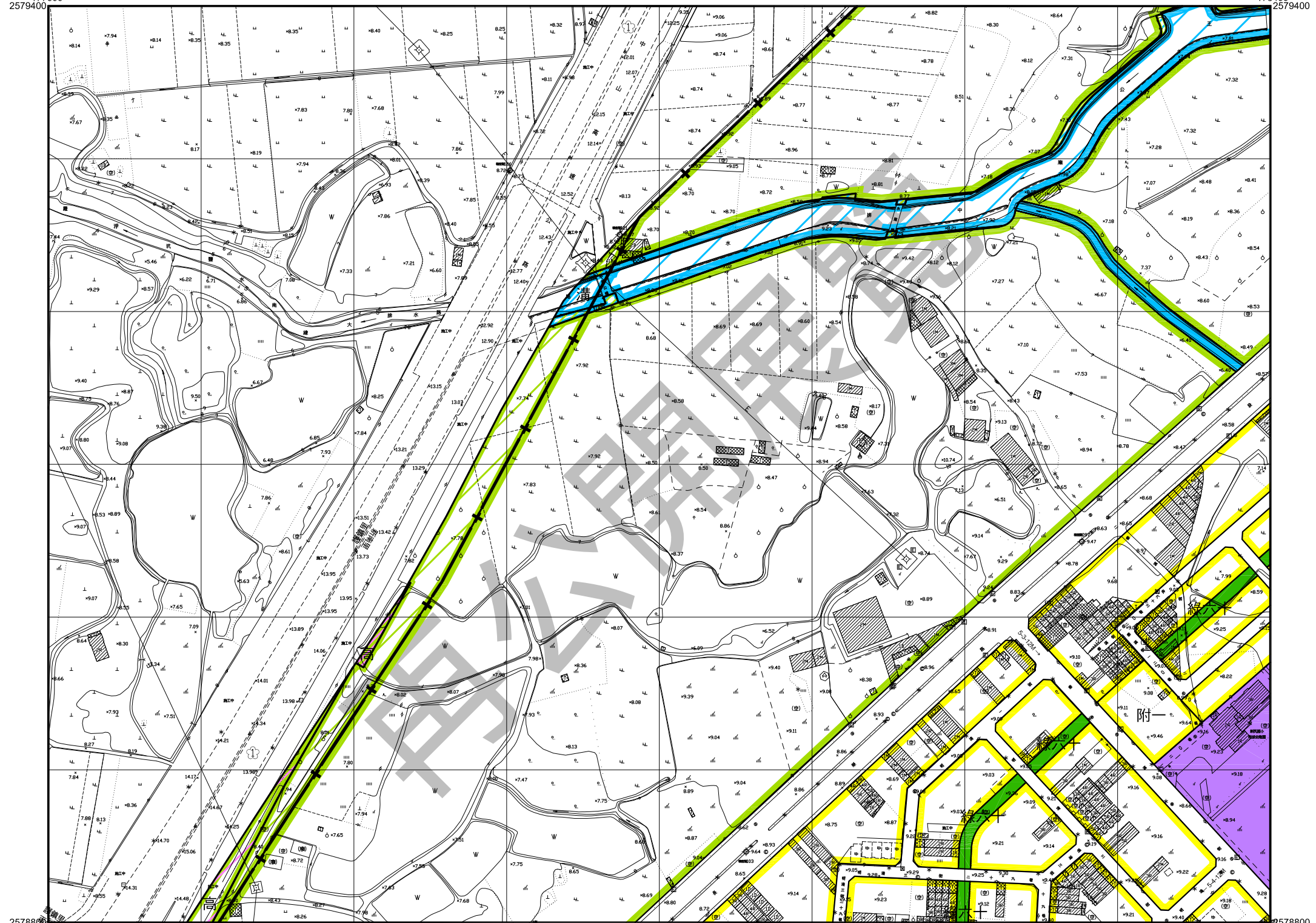
2254300	2264300
03	04
2254299	2264299
08	09
2254298	2264298
14	15
	16

09  
38



177600  
2579400

178400  
2579400



2578800  
177600

2578800  
178400

再公展編號第22案

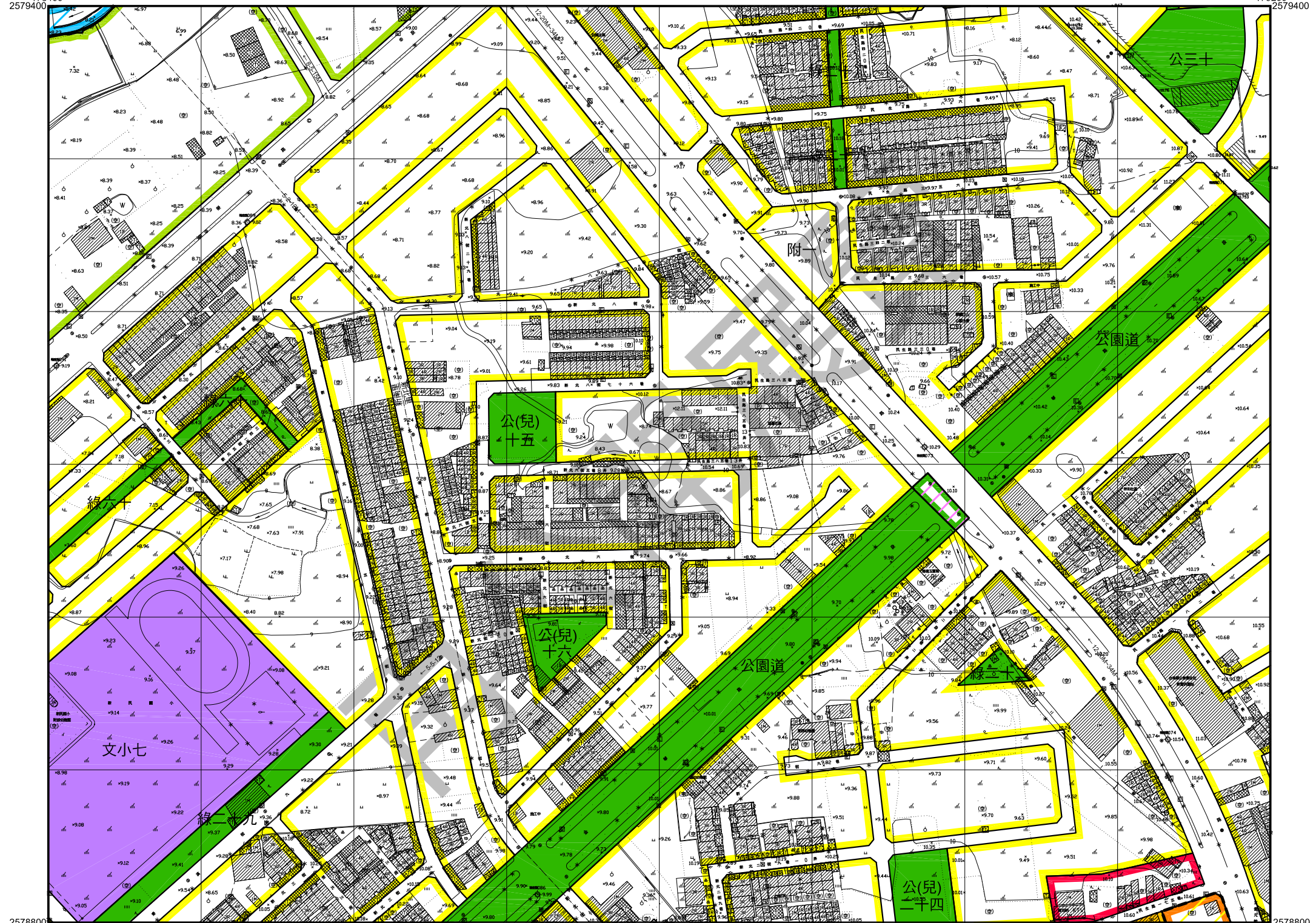
2224299	2234299
05	06
2224298	2234298
11	12
2214297	2234297
17	19

11  
38



178400  
2579400

179200  
2579400



2578800  
178400

2578800  
179200

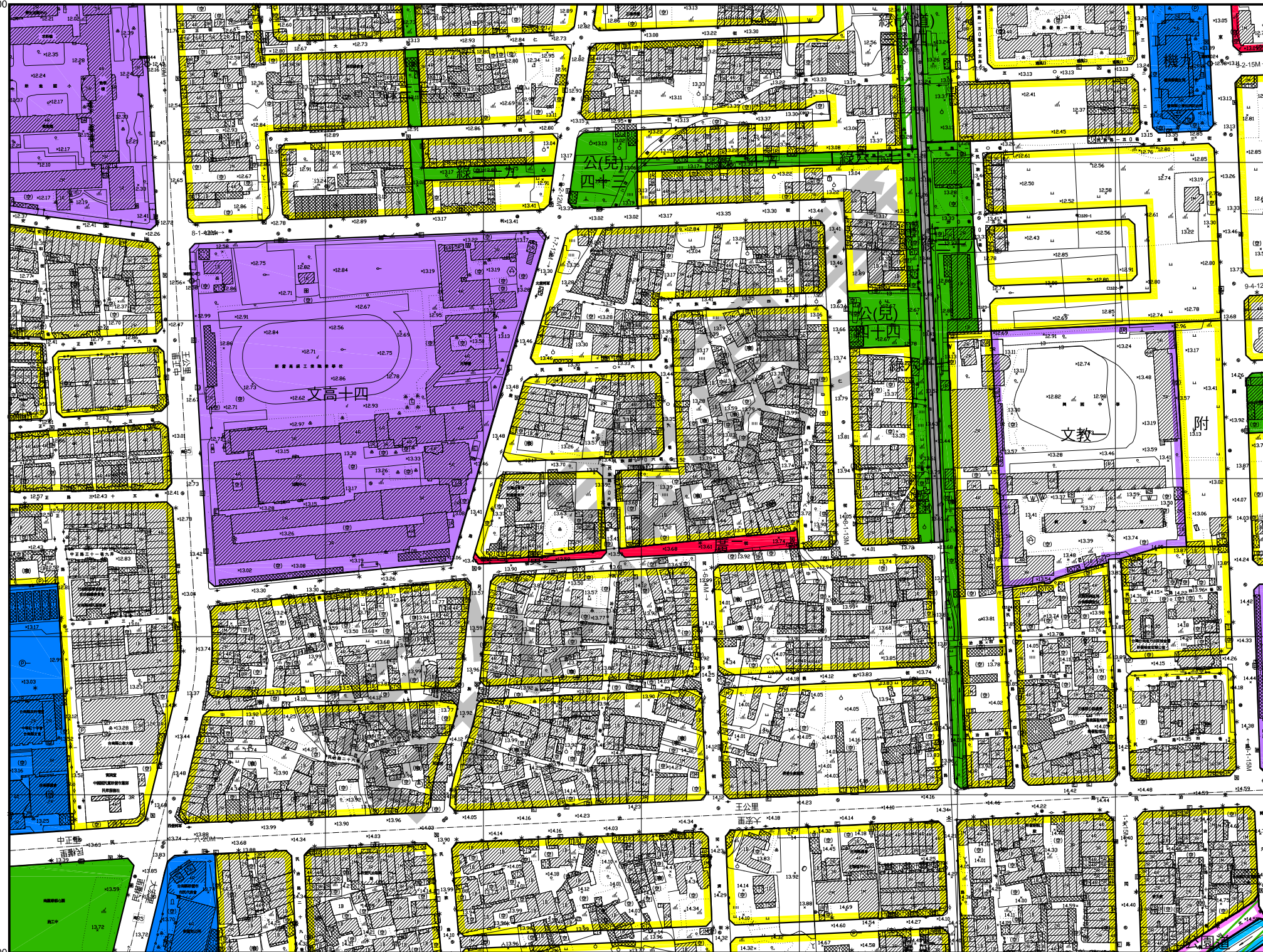
再公展編號第19、22案

2224299	2234299	2244299
05	06	07
2224298	2234298	2244298
11	12	13
2224297	2234297	2244297
18	19	20



18000  
2579400

180800  
2579400



2578800  
18000

2578800  
180800

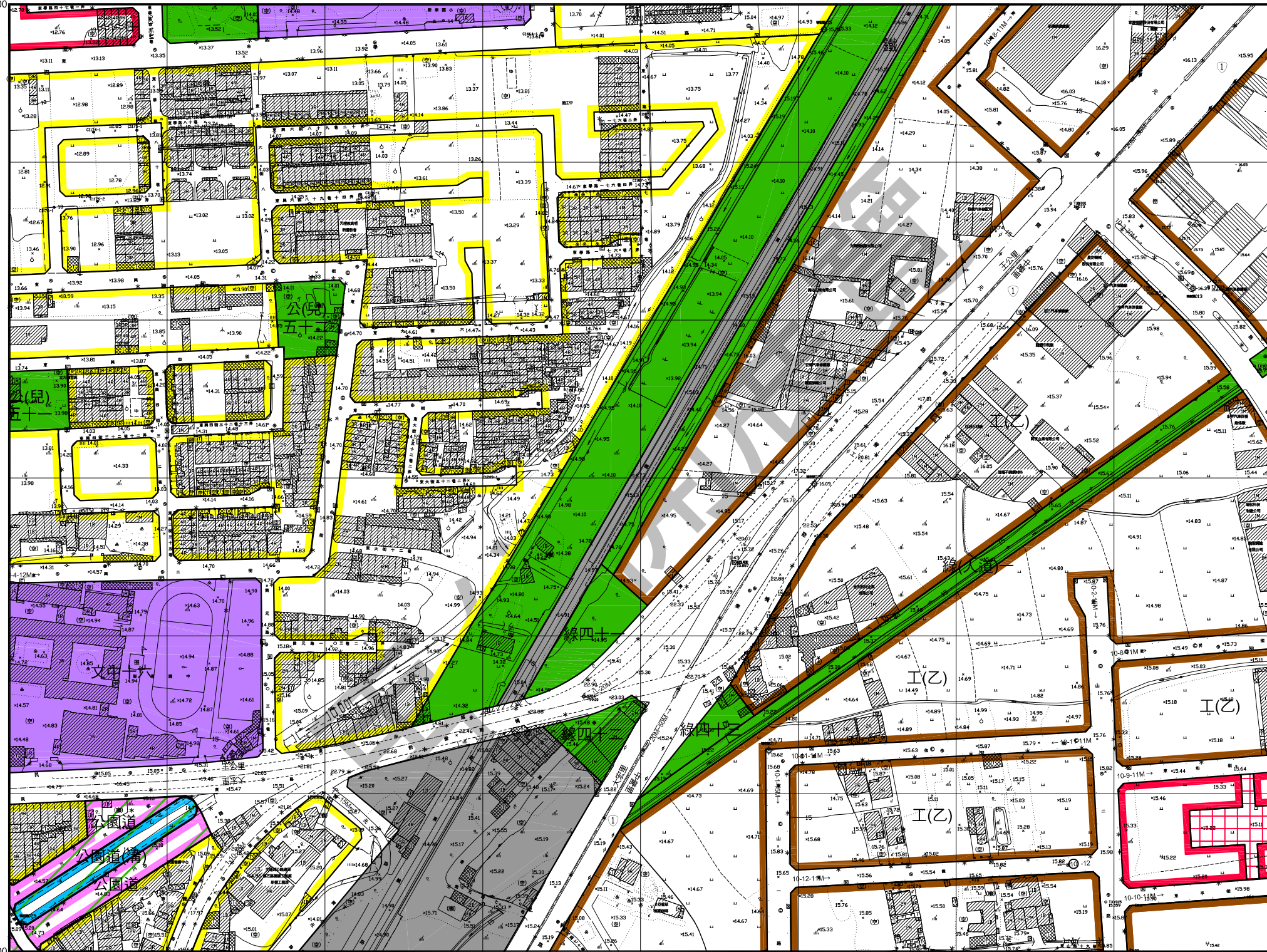
再公展編號第27、32案

2244299	2254299	2264299
07	08	09
2244298	2254298	2264298
13	14	15
2244297	2254297	2264297
20	21	22



180800  
2579400

181600  
2579400



2578800  
180800

2578800  
181600

再公展編號第27案

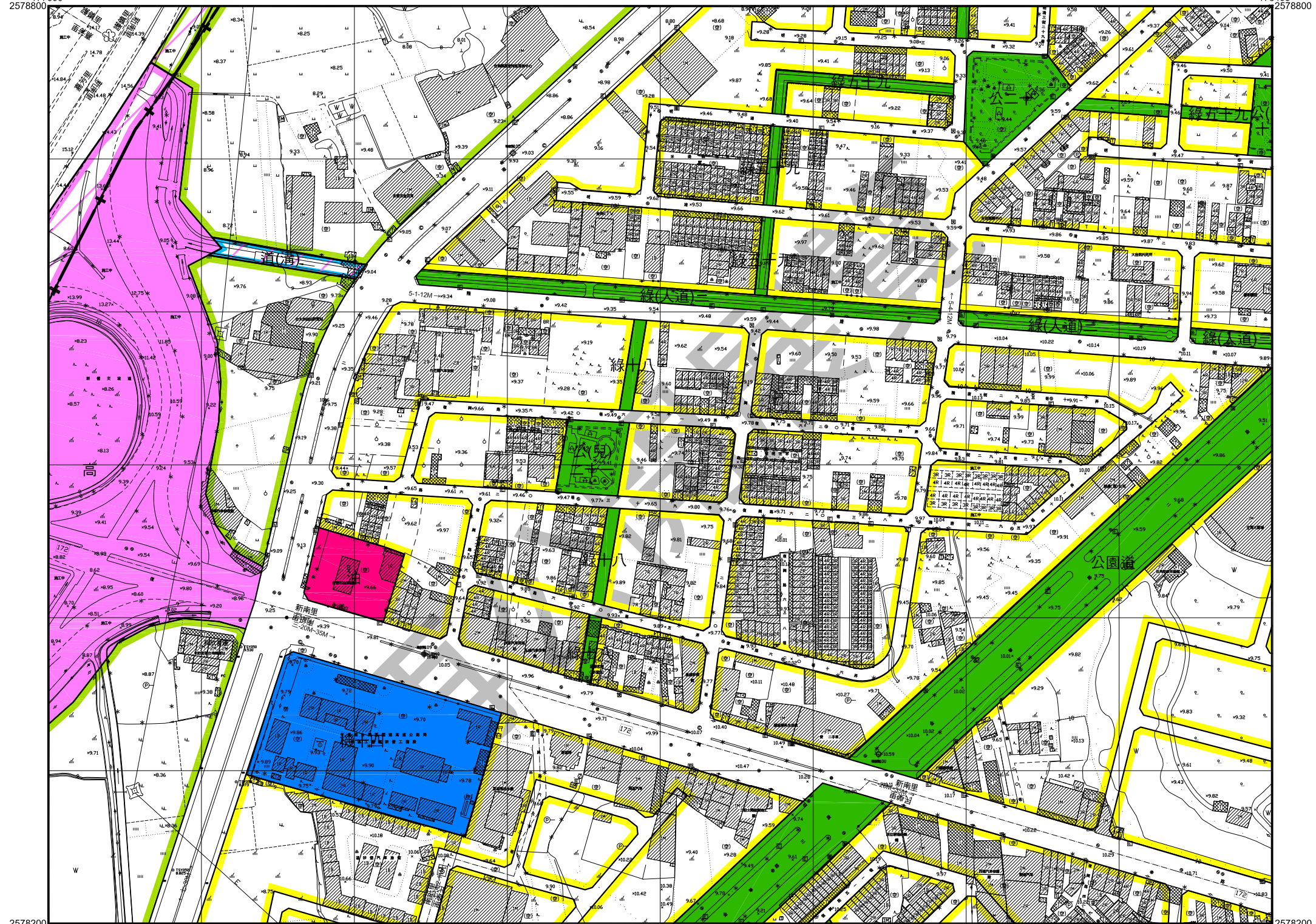
2254299	2264299	2274299
08	09	10
2254298	2264298	2274298
14	15	16
2254297	2264297	2274297
21	22	23

15  
38



177600  
2578800

178400  
2578800



2578200  
177600

2578200  
178400

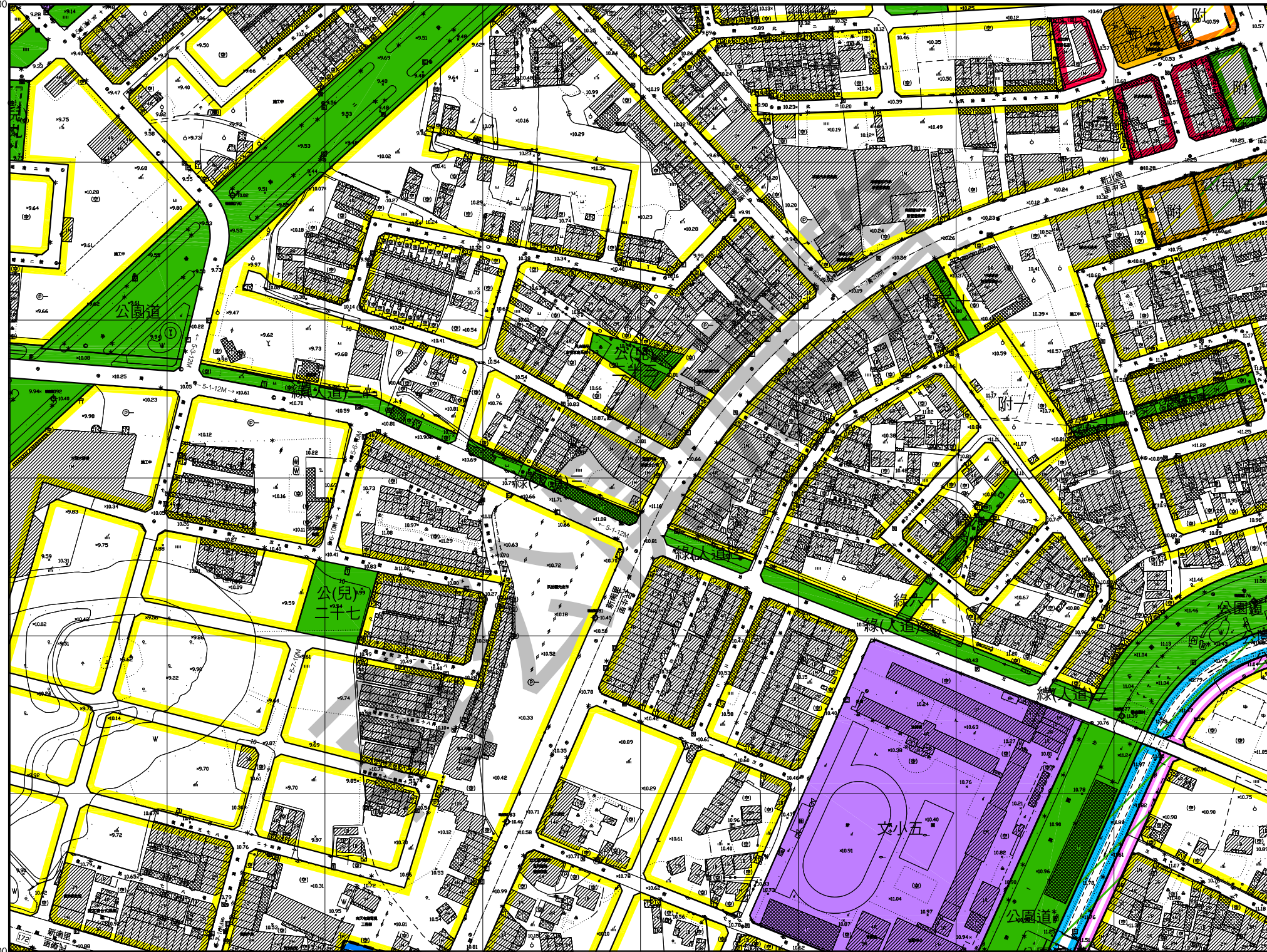
再公展編號第28案

	2224298	2234298
	11	12
2214297	2224297	2234297
17	18	19
2214296	2224296	2234296
24	25	26



178400  
2578800

179200  
2578800



2578200  
178400

2578200  
179200

再公展編號第19、27案

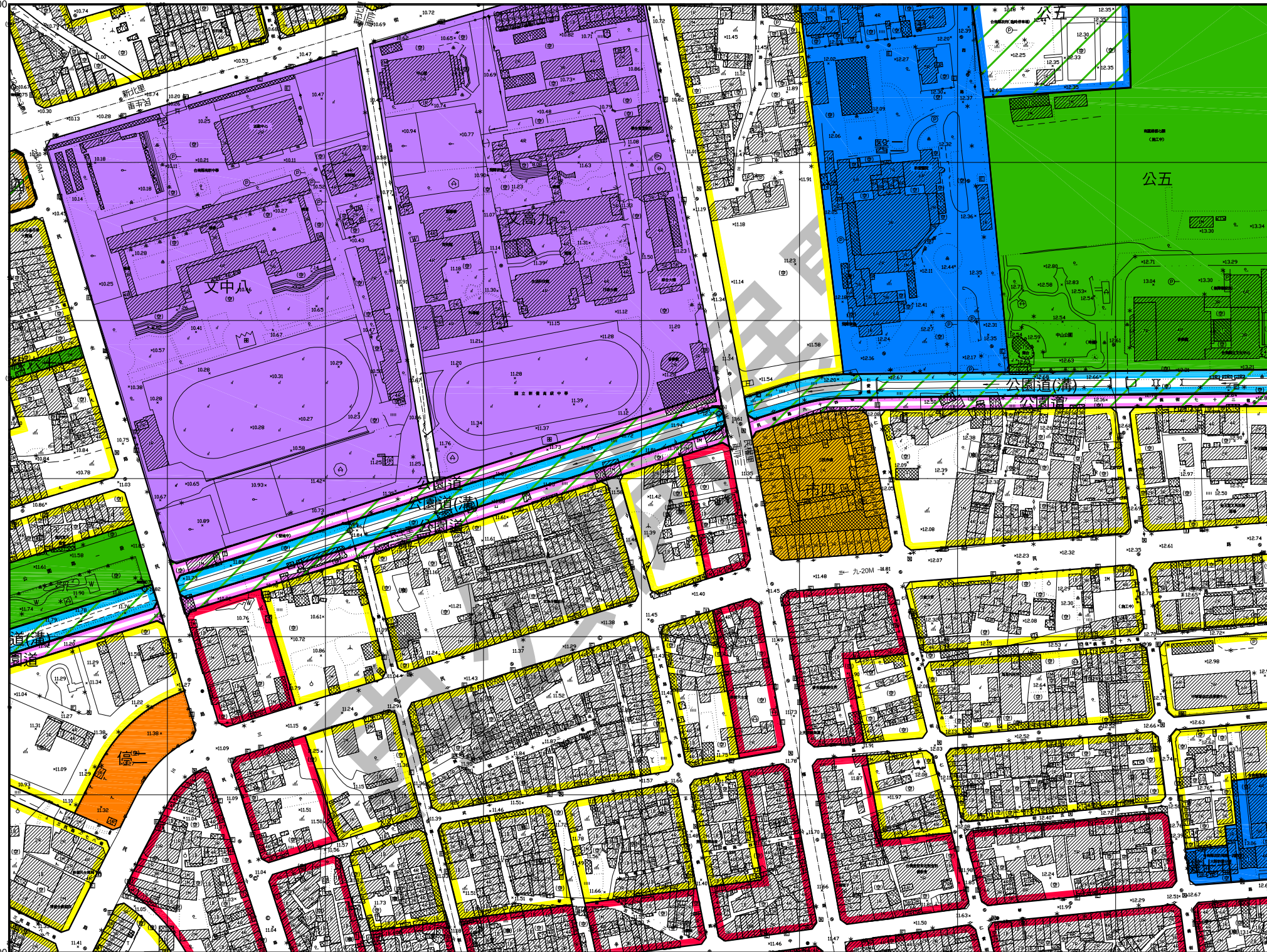
2224298	2234298	2244298
11	12	13
2224297	2234297	2244297
18	19	20
2224296	2234296	2244296
25	26	27

19  
38



179200  
2578800

180000  
2578800



2578200  
179200

2578200  
180000

再公展編號第19、27案

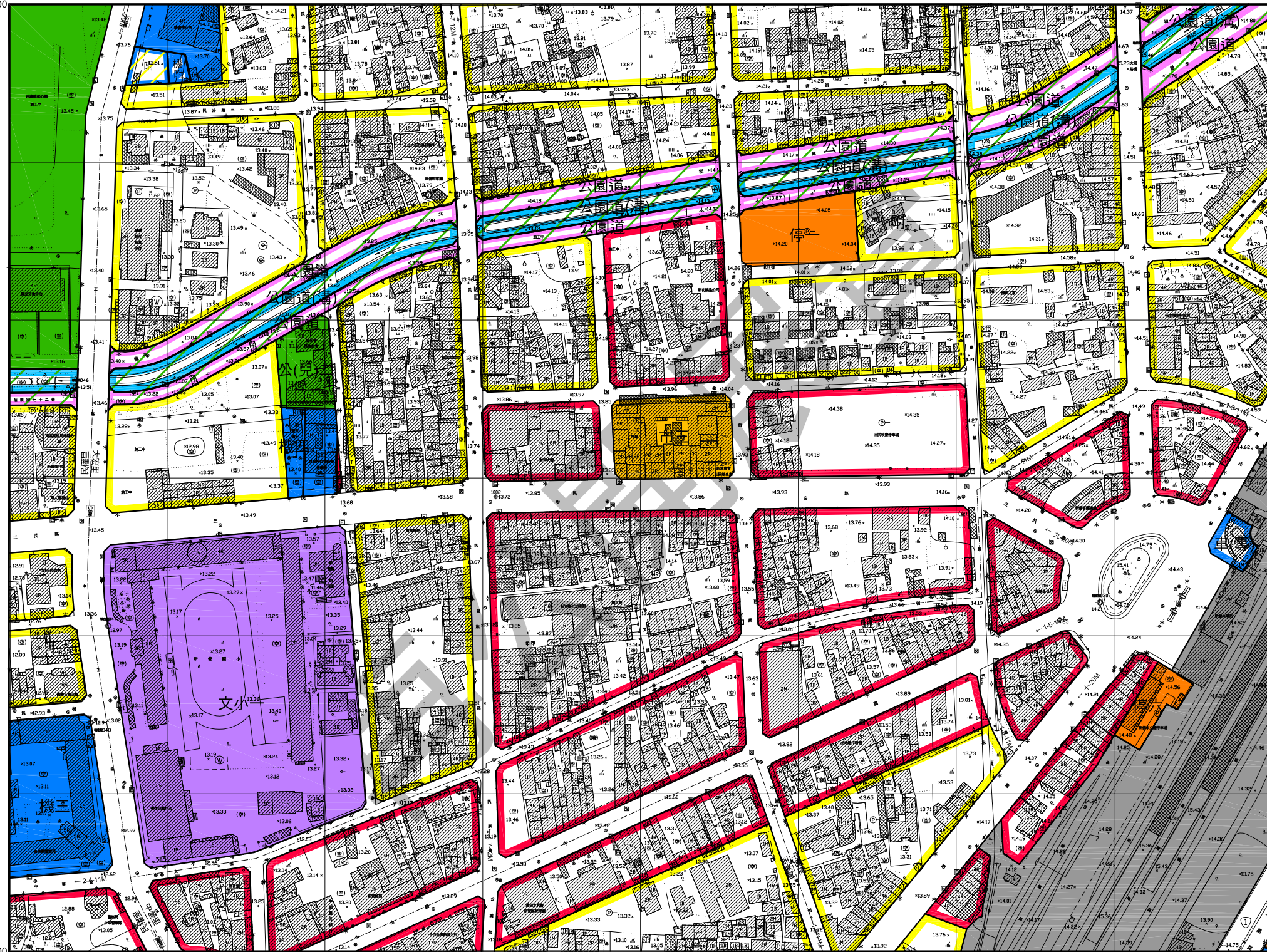
2234298	2244298	2254298
12	13	14
2234297	2244297	2254297
19	20	21
2234296	2244296	2254296
26	27	28

20  
38



18000  
2578800

180800  
2578800



2578200  
18000

2578200  
180800

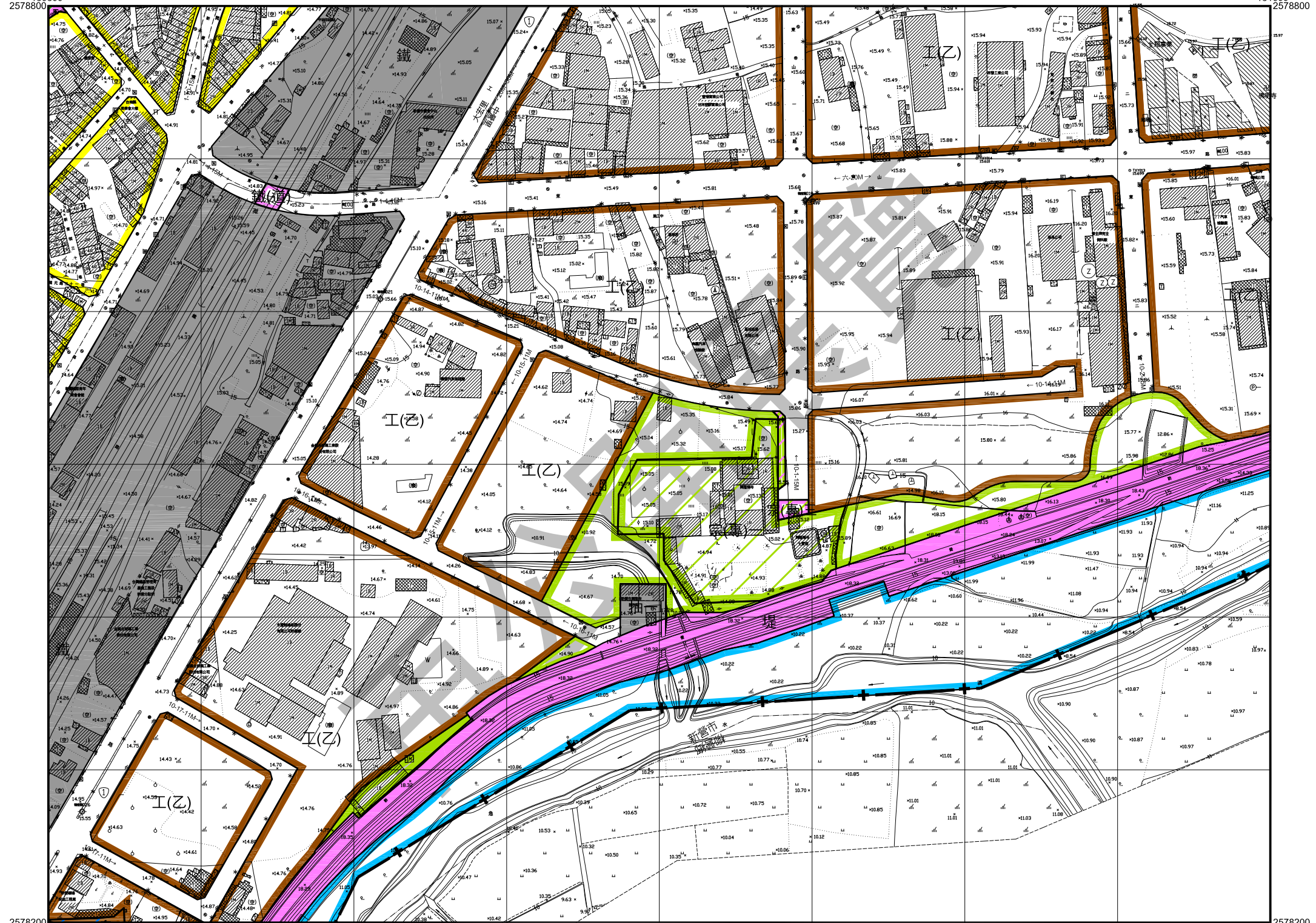
再公展編號第27、33案

2244298	2254298	2264298
13	14	15
2244297	2254297	2264297
20	21	22
2244296	2254296	2264296
27	28	29



180800  
2578800

181600  
2578800



2578200  
180800

2578200  
181600

再公展編號第10、26、30案

2254298	2264298	2274298
14	15	16
2254297	2264297	2274297
21	22	23
2254296	2264296	
28	29	

22  
38



177600  
2578200

178400  
2578200



2577600  
177600

2577600  
178400

再公展編號第27案

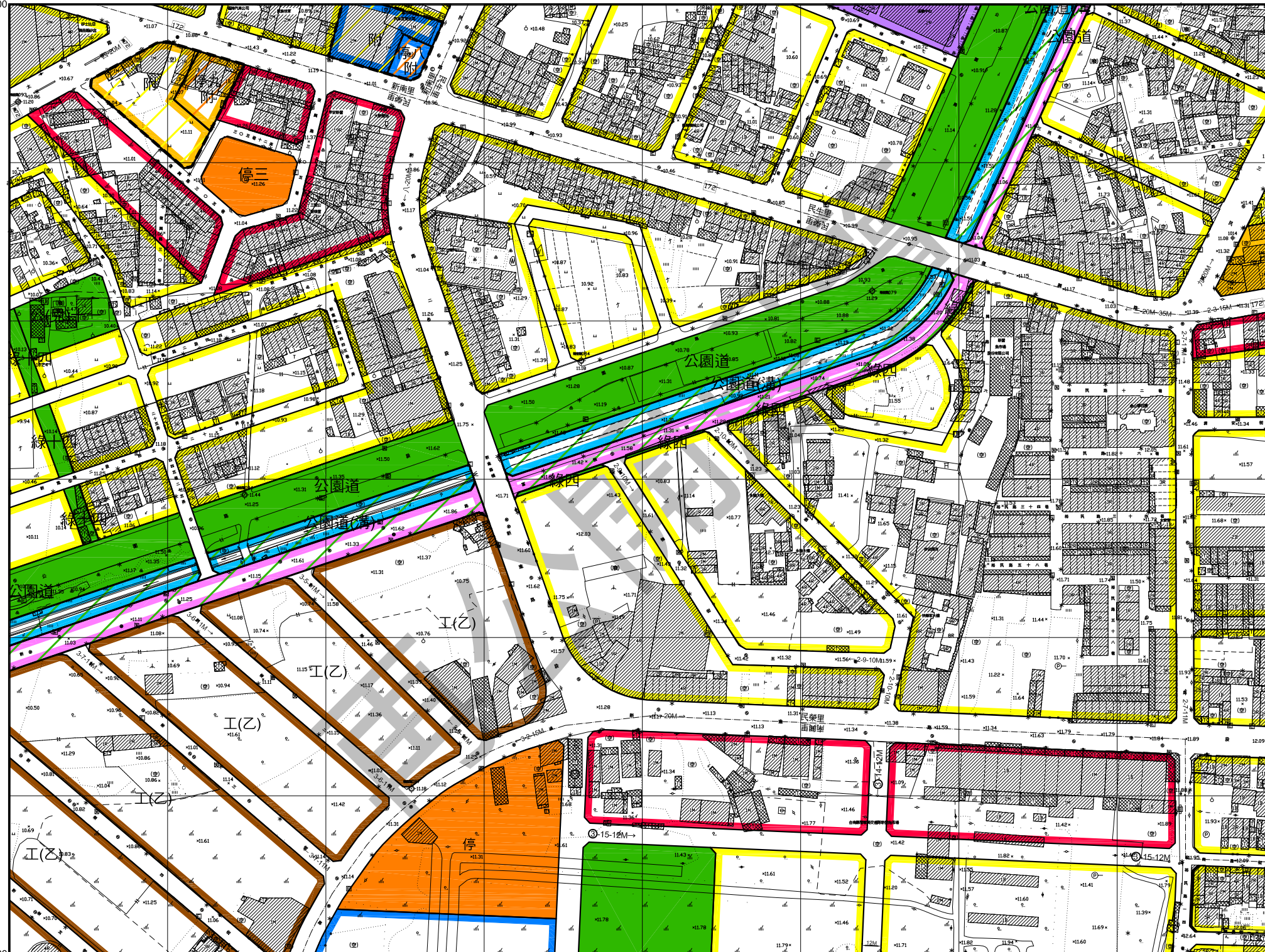
2214297	2224297	2234297
17	18	19
2214296	2224296	2234296
24	25	26
2214295	2224295	2234295
31	32	33

25  
38



178400  
2578200

179200  
2578200



2577600  
178400

2577600  
179200

再公展編號第19、27、31案

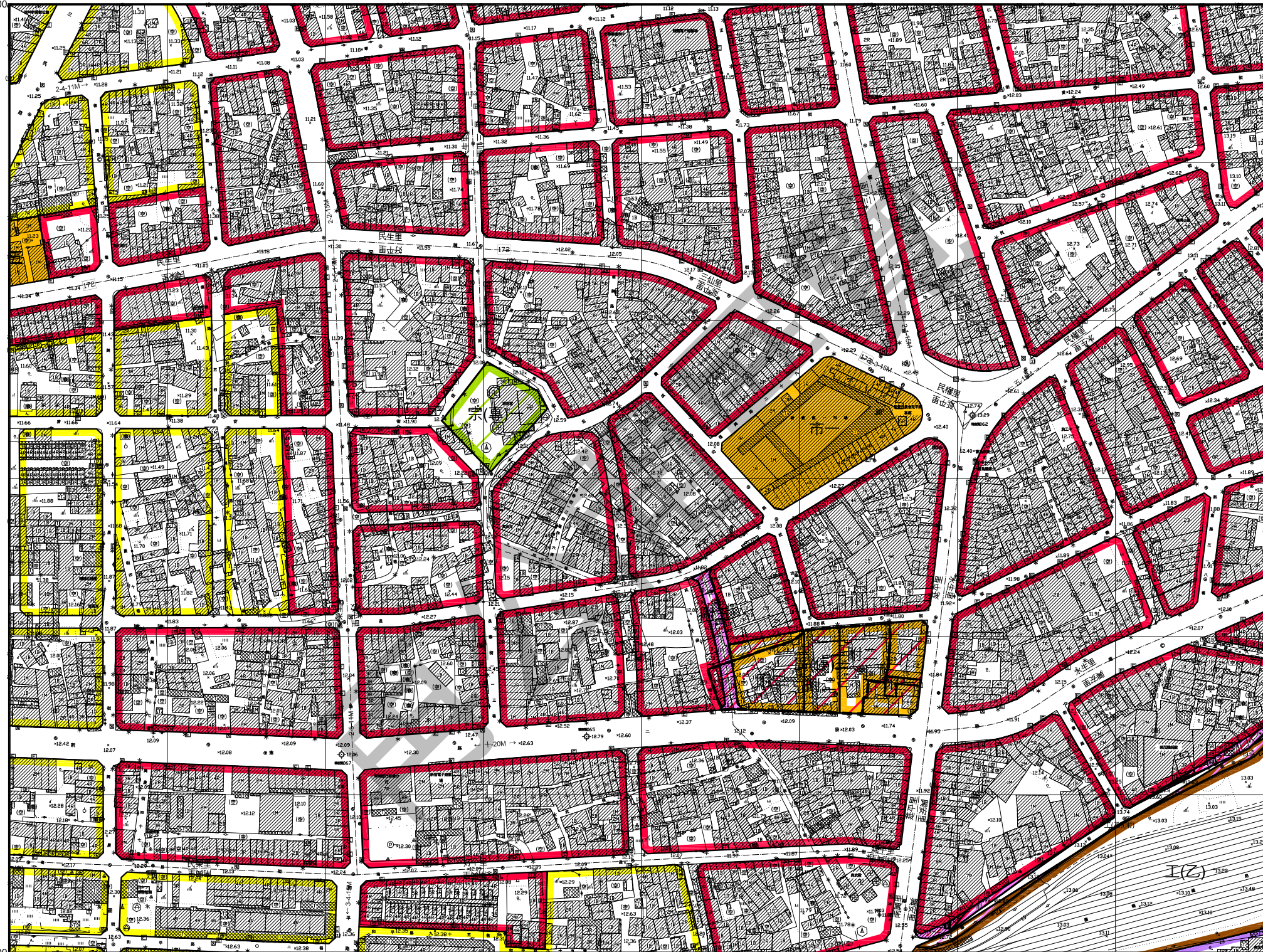
2224297	2234297	2244297
18	19	20
2224296	2234296	2244296
25	26	27
2224295	2234295	2244295
32	33	34

26  
38



179200  
2578200

180000  
2578200



2577600  
179200

2577600  
180000

再公展編號第15、16、17、18、21案

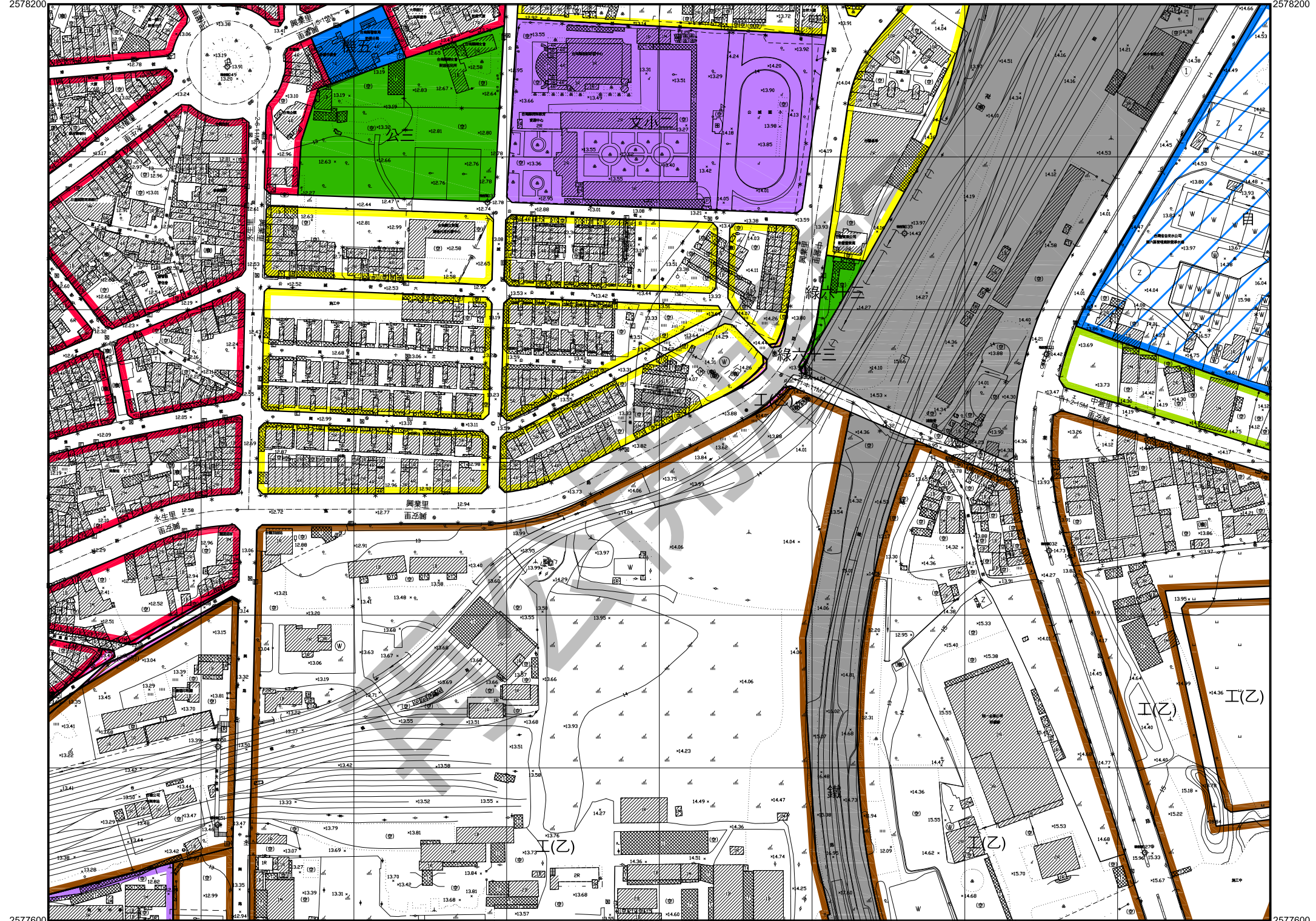
2234297	2244297	2254297
19	20	21
2234296	2244296	2254296
26	27	28
2234295	2244295	2254295
33	34	35

27  
38



18000  
2578200

18080  
2578200



2577600  
18000

2577600  
18080

再公展編號第21案

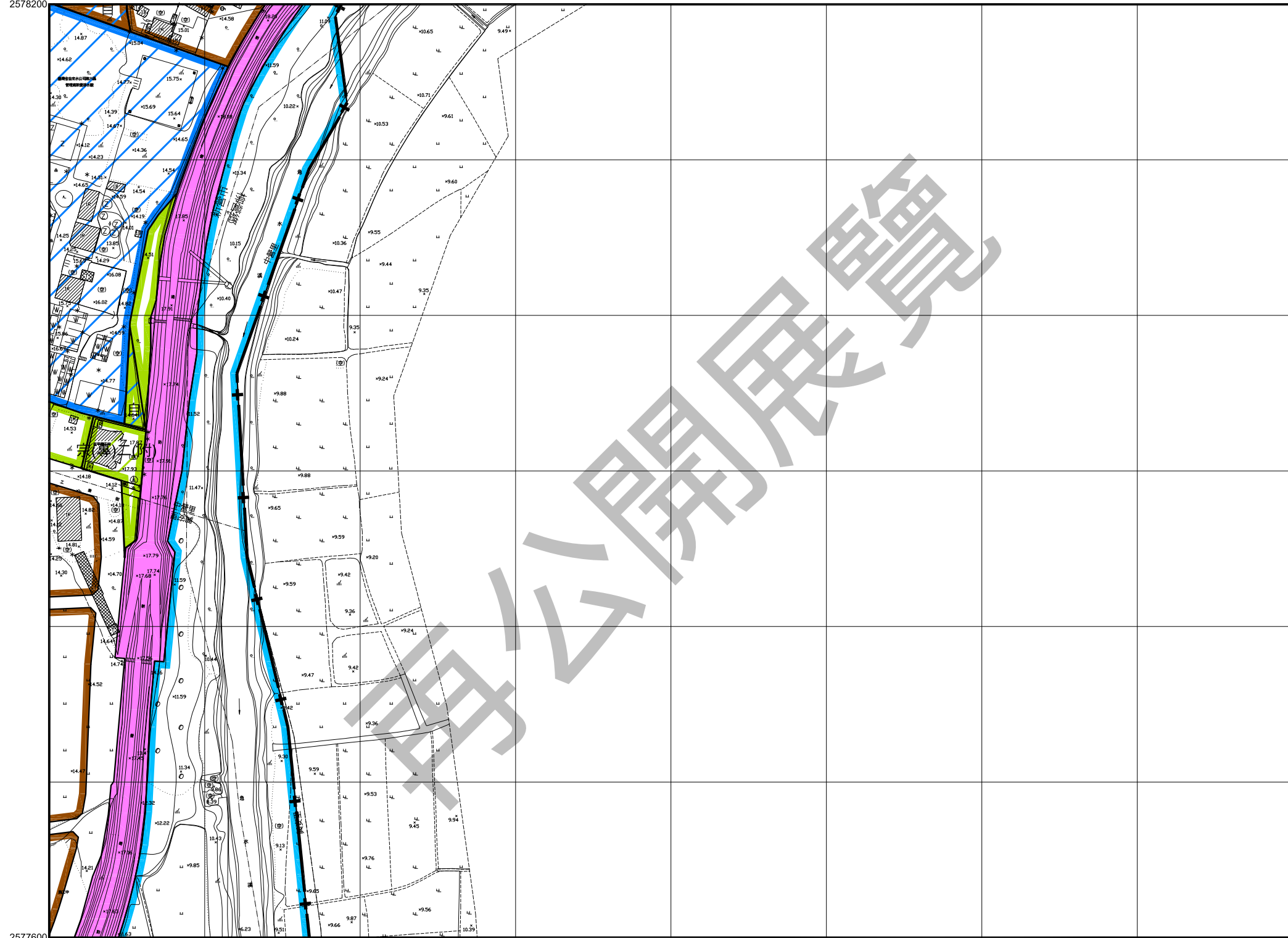
2244297	2254297	2264297
20	21	22
2244296	2254296	2264296
27	28	29
2244295	2254295	2264295
34	35	36

28  
38



180800  
2578200

181600  
2578200



2577600  
180800

2577600  
181600

再公展編號第30案

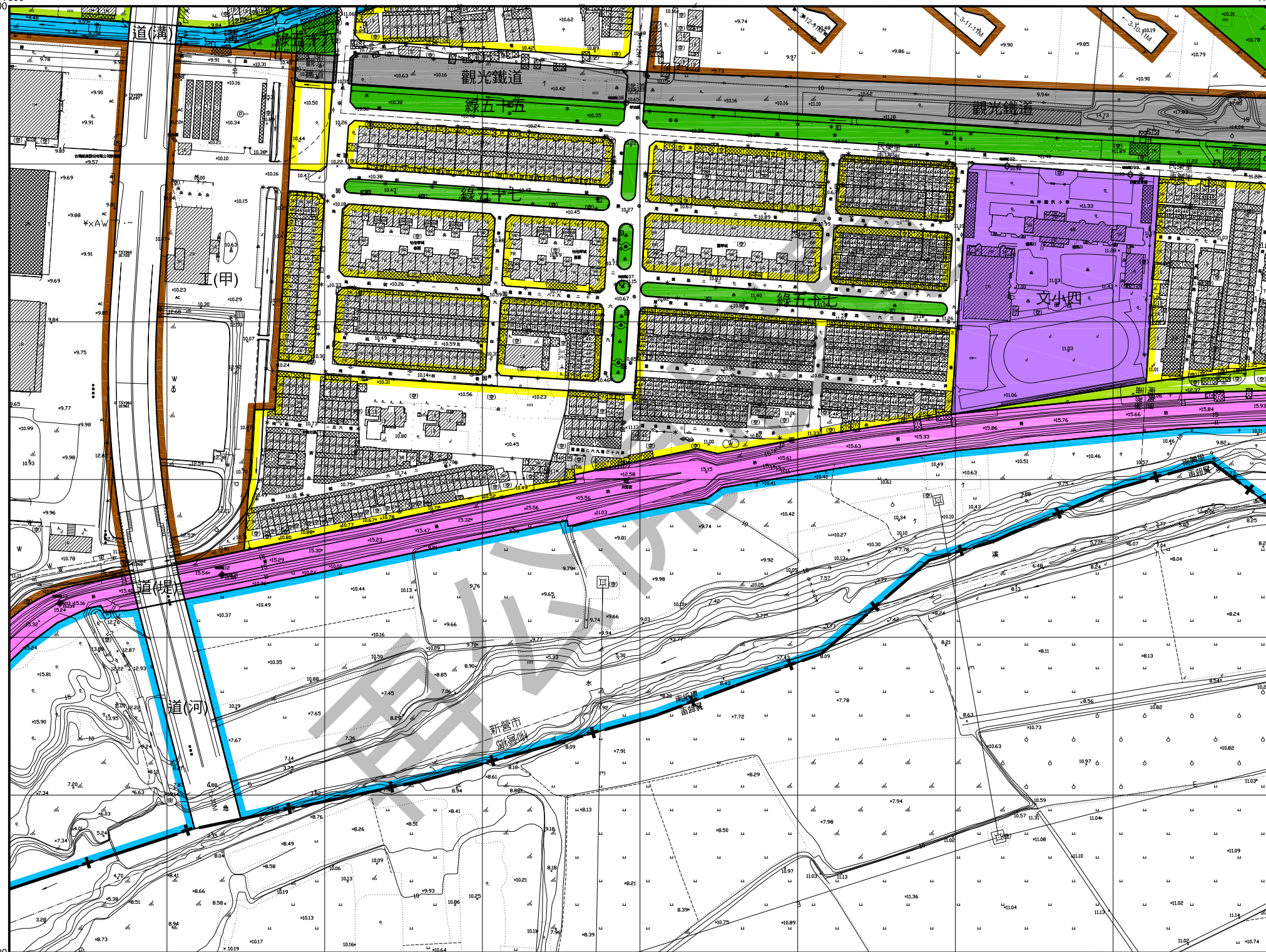
2254297	2264297	2274297
21	22	23
2254296	2264296	
28	29	
2254295	2264295	
35	36	

29  
38



177600  
2577600

178400  
2577600



2577000  
177600

2577000  
178400

再公展編號第27案

2214296	2224296	2234296
24	25	26
2214295	2224295	2234295
31	32	33
2214294		
38		

32  
38