

檔 號：

保存年限：

臺南市政府 公告

發文日期：中華民國111年5月2日
發文字號：府水保字第1110544430A號
附件：



主旨：公告「臺南市新化區山坡地範圍（劃定）檢討變更計畫」，自即日起生效。

依據：

- 一、水土保持法第3條第3款、山坡地保育利用條例第3條、山坡地保育利用條例施行細則第2條、臺南市政府山坡地範圍劃定及檢討變更作業要點第10點。
- 二、行政院111年3月21日院臺農字第1110007579號函。

公告事項：

- 一、旨揭檢討變更計畫辦理本市新化區轄內，水土保持法第3條第3款、山坡地保育利用條例第3條所稱山坡地之檢討變更，業經行政院核定予以劃出新化區荪拔林段、礁坑子段計53筆土地，面積合計5.7861公頃。
- 二、旨揭檢討變更計畫於本市新化區公所公開展示30日，展示完竣後由本府水利局、本市新化區公所永久保存以供閱覽。

市長黃偉哲

本案依分層負責規定授權處、會、局主管決行

臺南市新化區山坡地範圍(劃定)

檢討變更計畫

(行政院核定本)

(山坡地範圍劃出土地清冊及劃出山坡地範圍成果套
繪地籍圖)

製作日期：中華民國 111 年 4 月 8 日

附錄 3 山坡地範圍劃出土地清冊

- 註：1.地籍資料來源：內政部地政電子資料流通服務網 110 年 6 月下載。
- 2.劃出區面積以地籍謄本登載面積加總計算，未登錄地以圖解面積計算。

附表 1 山坡地範圍劃出土地清冊(劃出新化 01-那拔里)

土地座落：臺南市新化區那拔林段

序次	地號	面積(公頃)	土地權屬	公有地管理者	非都市土地(或都市土地)使用分區	非都市土地使用編定類別	備註
1	557-5	0.0097	私	(空白)	鄉村區	乙種建築用地	全部劃出
2	557-20	0.0331	私	(空白)	鄉村區	乙種建築用地	全部劃出
3	557-21	0.0117	私	(空白)	鄉村區	乙種建築用地	全部劃出
4	557-22	0.0089	私	(空白)	鄉村區	乙種建築用地	全部劃出
5	557-23	0.0095	私	(空白)	鄉村區	乙種建築用地	全部劃出
6	557-24	0.01	私	(空白)	鄉村區	乙種建築用地	全部劃出
7	557-25	0.0111	私	(空白)	鄉村區	乙種建築用地	全部劃出
8	557-26	0.0107	私	(空白)	鄉村區	乙種建築用地	全部劃出
9	557-27	0.0109	私	(空白)	鄉村區	乙種建築用地	全部劃出
10	557-28	0.0112	私	(空白)	鄉村區	乙種建築用地	全部劃出
11	557-29	0.0001	私	(空白)	鄉村區	乙種建築用地	全部劃出
12	557-30	0.0109	私	(空白)	鄉村區	乙種建築用地	全部劃出
13	557-31	0.0117	私	(空白)	鄉村區	乙種建築用地	全部劃出
14	557-32	0.0301	私	(空白)	鄉村區	乙種建築用地	全部劃出
15	557-33	0.0101	私	(空白)	鄉村區	乙種建築用地	全部劃出
16	557-34	0.0084	私	(空白)	鄉村區	乙種建築用地	全部劃出
17	557-35	0.009	私	(空白)	鄉村區	乙種建築用地	全部劃出
18	557-36	0.0096	私	(空白)	鄉村區	乙種建築用地	全部劃出
19	557-37	0.0106	私	(空白)	鄉村區	乙種建築用地	全部劃出
20	557-38	0.0093	私	(空白)	鄉村區	乙種建築用地	全部劃出
21	557-39	0.0078	私	(空白)	鄉村區	乙種建築用地	全部劃出
22	557-40	0.0085	私	(空白)	鄉村區	乙種建築用地	全部劃出
23	557-41	0.0091	私	(空白)	鄉村區	乙種建築用地	全部劃出
24	557-42	0.0001	私	(空白)	鄉村區	乙種建築用地	全部劃出

序次	地號	面積(公頃)	土地權屬	公有地管理者	非都市土地(或都市土地)使用分區	非都市土地使用編定類別	備註
25	557-43	0.0092	私	(空白)	鄉村區	乙種建築用地	全部劃出
26	557-44	0.0103	私	(空白)	鄉村區	乙種建築用地	全部劃出
27	638	0.0498	私	(空白)	鄉村區	乙種建築用地	全部劃出
	合計	0.3314	-	-	-	-	-

附表 2 山坡地範圍劃出土地清冊(劃出新化 02-那拔里)

土地座落：臺南市新化區那拔林段

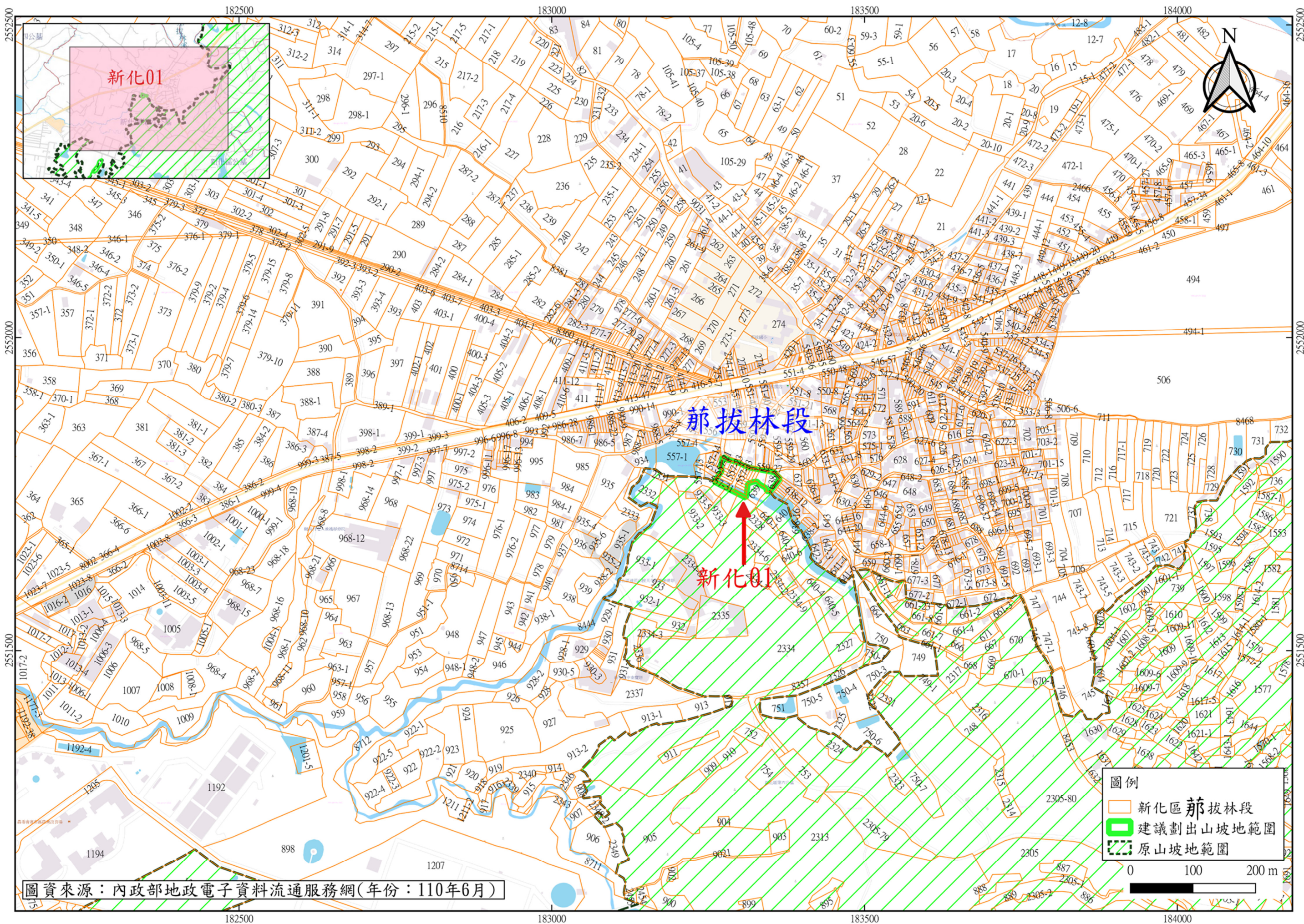
序次	地號	面積(公頃)	土地權屬	公有地管理者	非都市土地(或都市土地)使用分區	非都市土地使用編定類別	備註
1	1396	0.1435	公	行政院農業委員會畜產試驗所	特定專用區	農牧用地	全部劃出
2	1397	0.226	公	行政院農業委員會畜產試驗所	特定專用區	農牧用地	全部劃出
3	1398	0.1484	公	行政院農業委員會畜產試驗所	特定專用區	農牧用地	全部劃出
4	1399	0.1751	公	行政院農業委員會畜產試驗所	特定專用區	農牧用地	全部劃出
5	1400	0.0126	公	行政院農業委員會畜產試驗所	特定專用區	農牧用地	全部劃出
6	1401	0.3424	公	行政院農業委員會畜產試驗所	特定專用區	農牧用地	全部劃出
7	8727 (未登錄地)	0.0754	(空白)	(空白)	(空白)	(空白)	全部劃出(註 1)
合計		1.1234	-	-	-	-	-

註 1：未登錄地以圖解計算土地面積，登錄後以地政機關實際測量面積為準。

附表 3 山坡地範圍劃出土地清冊(劃出新化 03-礁坑里)

土地座落：臺南市新化區礁坑子段

項次	地號	面積(公頃)	土地權屬	公有地管理者	非都市土地(或都市土地)使用分區	非都市土地使用編定類別	備註
1	705-1	0.0999	私	(空白)	農業區(都計區)	(空白)	全部劃出
2	788	0.1901	私	(空白)	山坡地保育區	農牧用地	全部劃出
3	789	0.0849	私	(空白)	山坡地保育區	農牧用地	全部劃出
4	790	0.2168	私	(空白)	山坡地保育區	農牧用地	全部劃出
5	799-4	0.2942	私	(空白)	山坡地保育區	農牧用地	全部劃出
6	799-5	0.2708	私	(空白)	山坡地保育區	農牧用地	全部劃出
7	799-6	0.3008	私	(空白)	山坡地保育區	農牧用地	全部劃出
8	799-7	0.2530	私	(空白)	山坡地保育區	農牧用地	全部劃出
9	799-10	0.3216	私	(空白)	山坡地保育區	農牧用地	全部劃出
10	799-11	0.2825	私	(空白)	山坡地保育區	農牧用地	全部劃出
11	799-12	0.2792	私	(空白)	山坡地保育區	農牧用地	全部劃出
12	799-15	0.2885	私	(空白)	山坡地保育區	農牧用地	全部劃出
13	799-21	0.2518	私	(空白)	山坡地保育區	農牧用地	全部劃出
14	799-22	0.2519	私	(空白)	山坡地保育區	農牧用地	全部劃出
15	799-23	0.2513	私	(空白)	山坡地保育區	農牧用地	全部劃出
16	799-24	0.2803	私	(空白)	山坡地保育區	農牧用地	全部劃出
17	802-1	0.0088	私	(空白)	農業區(都計區)	(空白)	全部劃出
18	1948	0.0750	公	臺南市政府民政局	山坡地保育區	殯葬用地	全部劃出
19	1948-2	0.3299	公	臺南市政府民政局	農業區(都計區)	(空白)	全部劃出
合計		4.3313	-	-	-	-	-



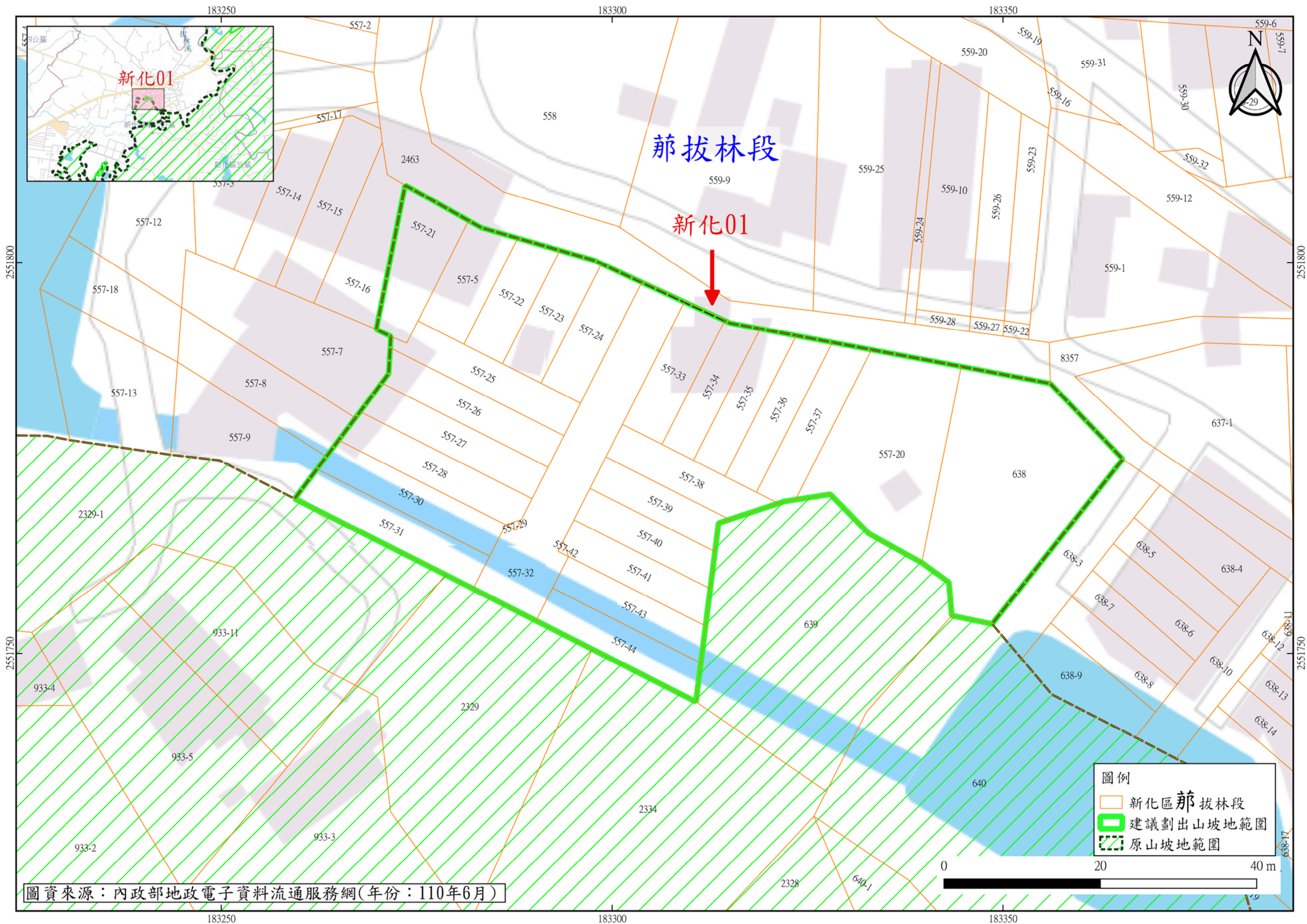
圖資來源：內政部地政電子資料流通服務網(年份：110年6月)

圖例

- 新化區那拔林段
- 建議劃出山坡地範圍
- 原山坡地範圍

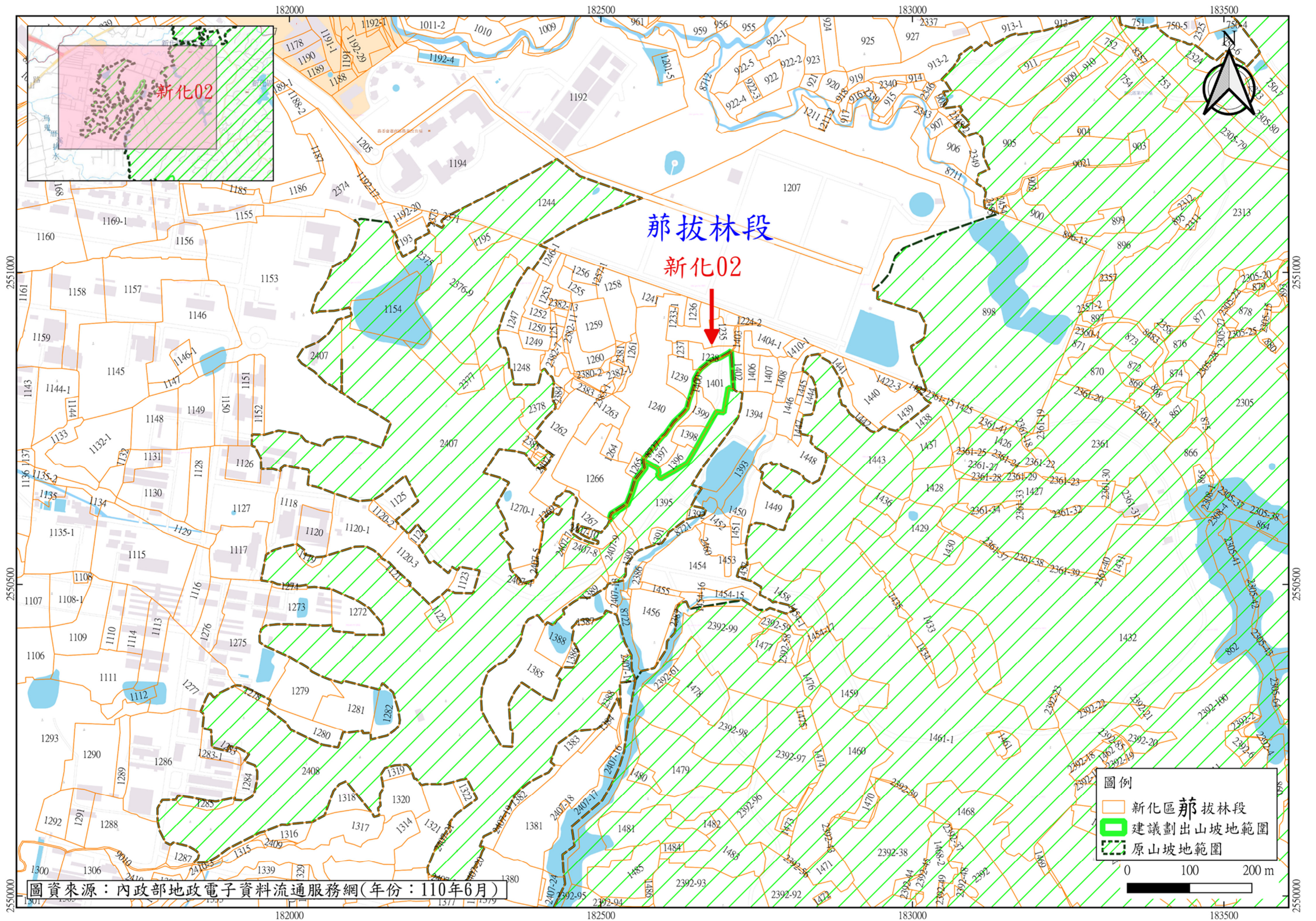
註：原山坡地範圍以行政院農委會 98 年 8 月 4 日農授水保字第 0981850245 號函公告為準

圖 4-1 五千分之二建議劃出山坡地範圍成果套繪地籍圖(新化 01)



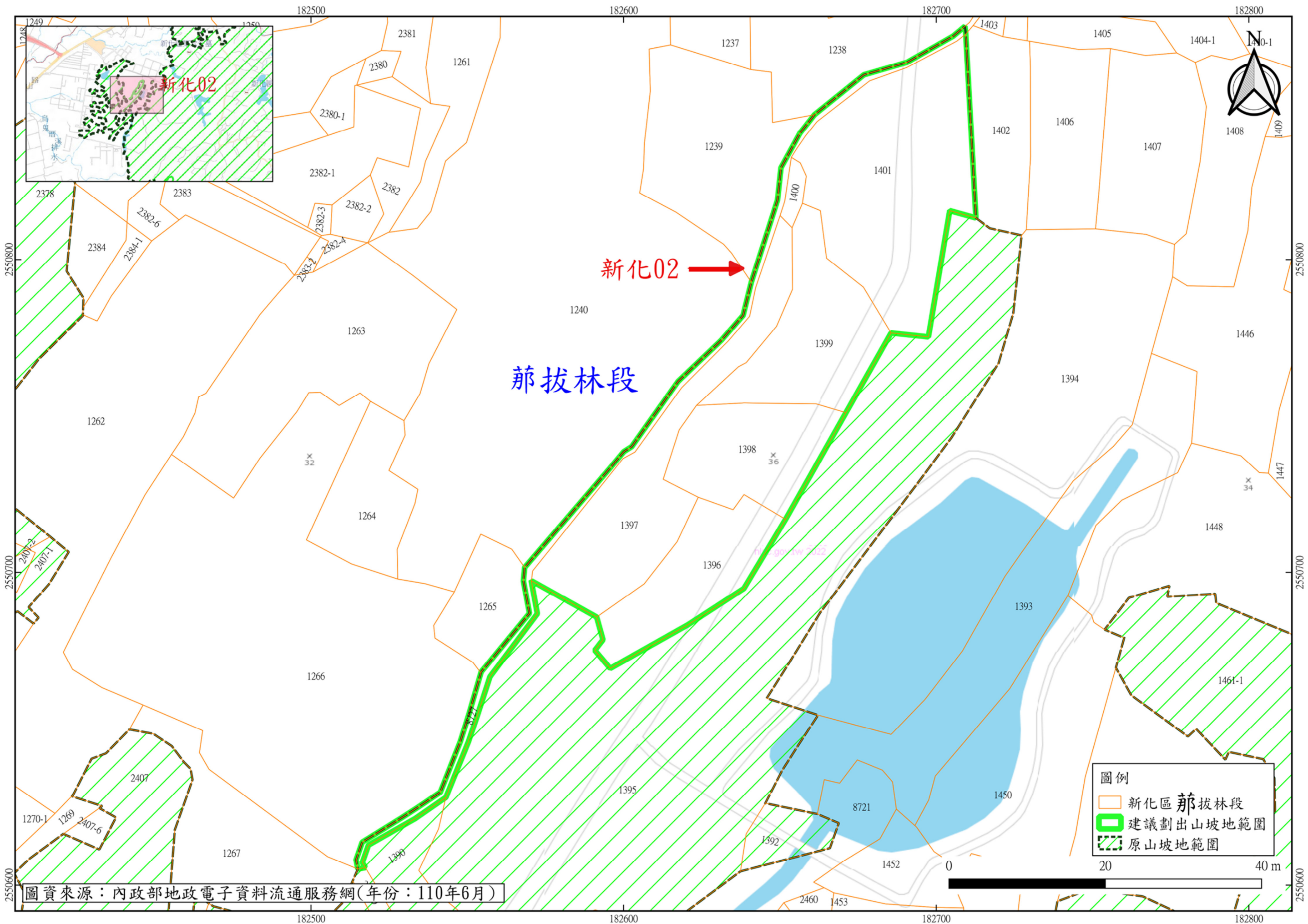
註：原山坡地範圍以行政院農委會 98 年 8 月 4 日農授水保字第 0981850245 號函公告為準

圖 4-2 400 分之 1 建議劃出山坡地範圍成果套繪地籍圖(新化 01)



註：原山坡地範圍以行政院農委會 98 年 8 月 4 日農授水保字第 0981850245 號函公告為準

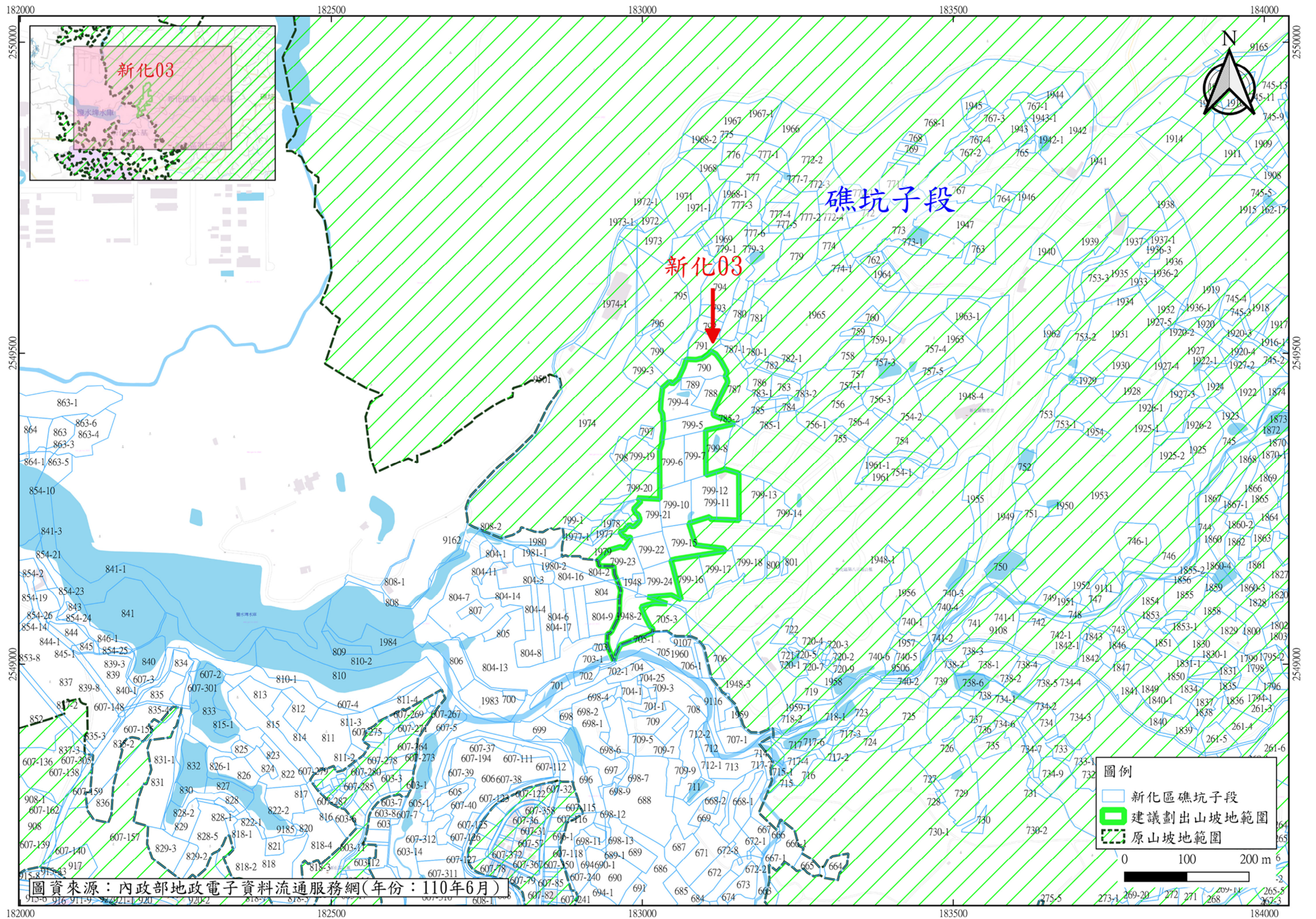
圖 4-3 五千分之 1 建議劃出山坡地範圍成果套繪地籍圖(新化 02)



圖資來源：內政部地政電子資料流通服務網(年份：110年6月)

註：原山坡地範圍以行政院農委會 98 年 8 月 4 日農授水保字第 0981850245 號函公告為準

圖 4-4 1000 分之 1 建議劃出山坡地範圍成果套繪地籍圖(新化 02)



圖資來源：內政部地政電子資料流通服務網(年份：110年6月)

註：原山坡地範圍以行政院農委會 98 年 8 月 4 日農授水保字第 0981850245 號函公告為準

圖 4-5 五千分之一建議劃出山坡地範圍成果套繪地籍圖(新化 03)

