

# 砂包領取及歸還注意事項

防汛準備好、安全沒煩惱

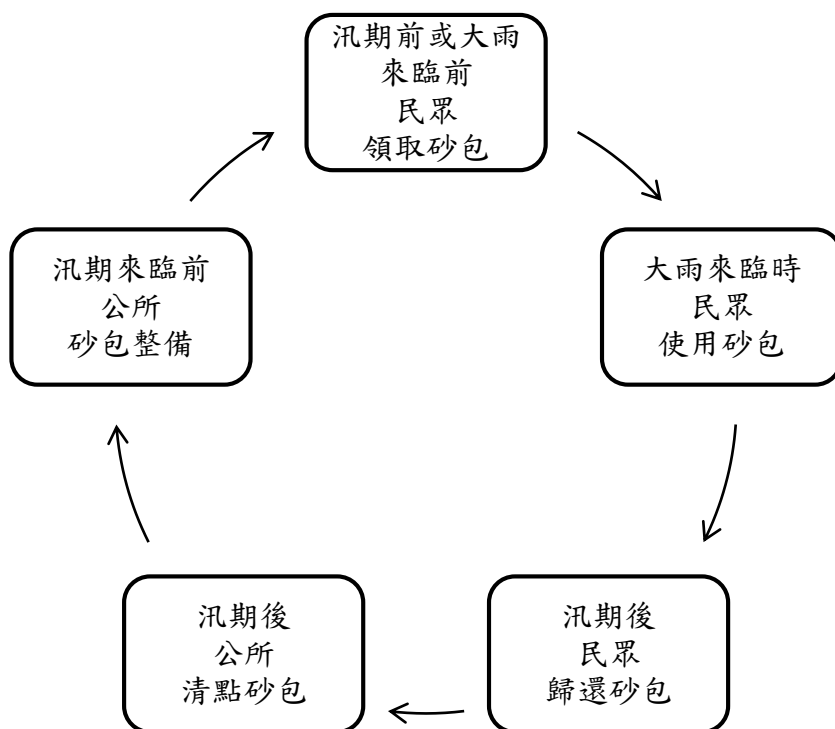
## 一、領取注意事項：

1. 領取砂包時，請於中山路一段 413 巷本所倉庫(下營國中北面自行車道旁)、中營社區發展協會(開化、西連、及茅營里辦公室)或公所(下營區中山路一段 170 號)農建課填寫表單(表單內容含：姓名、電話、地址、領取數量)。
2. 請領取單位或民眾，自備載運工具及足夠的人力，以利整體領取作業之順暢。

## 二、歸還注意事項：

砂包歸還地點為中山路一段 413 巷本所倉庫、開化里中營 261 號旁(原中營衛生所旁貨櫃)或西連社區發展協會後(西寮代天府旁)，另砂包歸還時，請自備足夠的人力(可以搬運砂包者 2 人以上為佳)，進行砂包歸還作業及填寫表單。

## 三、



<https://reurl.cc/z8Nmpe>

下營區公所農建課

06-6899525

06-6892104