



# 翻轉

# 孕勢



## 生養育規劃

### 1 親自養育

無論選擇獨自撫養，或是伴侶（配偶）共同撫養，孩子出生後都可能面臨多重的問題與需求，可以和社工討論怎麼照顧孩子，以及申請政府補助及服務。

### 2 寄養

如果暫時沒有能力扶養小孩，可以找政府幫忙，社工人員會協助安排寄養家庭照顧孩子。等到有能力的時候再把孩子接回來自己照顧。

### 3 出養

如果確定沒辦法提供孩子保護與照顧，決定將孩子出養給別人時，社工人員會協助安排合法的收出養媒合服務機構，幫孩子找適合的收養家庭。

### 4 終止懷孕

未成年人終止懷孕需要法定代理人同意，隨著懷孕週數愈大，終止懷孕的方式會不一樣、發生合併症的風險也會增高。※懷孕24周是法定可以終止懷孕的最大週數喔！但屬於醫療必需的情況則不在此限（優生保健法施行細則第15條第1項規定）



# 求助及諮詢管道有哪些？

1. 全國未成年懷孕諮詢專線：0800-25-7085 愛我，請你幫我！



2. 未成年懷孕求助網站：<https://257085.sfaa.gov.tw/>



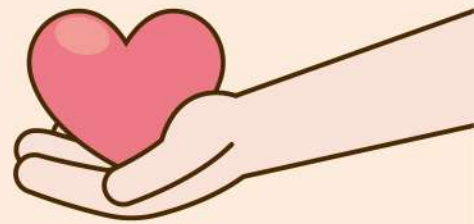
3. 社會福利資源可洽臺南市政府社會局：06-2985085 及各社會福利服務中心

各區社會福利服務中心	地址	電話
北門區社會福利服務中心	臺南市佳里區中山路458號	06-723-5727
北區社會福利服務中心	臺南市北區北園街8巷8號	06-209-2735
永康區社會福利服務中心	臺南市永康區忠勇街51號3樓(永康區中華里活動中心)	06-311-0232
玉井區社會福利服務中心	臺南市玉井區中正路7號2樓	06-574-4616
安平區社會福利服務中心	臺南市安平區安北路42號4樓	06-223-1000
安南區社會福利服務中心	臺南市安南區安中路一段213號2樓	06-255-2330 / 255-6330
東區社會福利服務中心	臺南市東區林森路二段500號C棟4樓	06-209-0860 / 209-0861
南區社會福利服務中心	臺南市南區南門路263號1樓(松柏育樂中心)	06-215-0795
麻豆區社會福利服務中心	臺南市麻豆區忠孝路6號4樓	06-571-1500
善化區社會福利服務中心	臺南市善化區中山路353號1樓	06-581-2251
新營區社會福利服務中心	臺南市新營區府西路36號	06-635-4466
新豐區社會福利服務中心	臺南市歸仁區中山路2段2號3樓	06-338-7851

## 相關服務及資源有哪些？

### 一 服務單位

1. 財團法人勵馨社會福利事業基金會臺南分事務所：06-3582995
2. 財團法人天主教善牧社會福利基金會：06-3124626
3. 財團法人國際單親兒童文教基金會附設臺南市私立麻二甲之家：06-5701122



### 二 育兒資源

1. 臺南市政府社會局育兒資訊專區
2. 衛生福利部社會及家庭署兒童及少年收養資訊中心



### 四 教育資源

臺南市政府教育局、學校

### 三 醫療資源

1. 臺南市政府衛生局/所、醫療院所
2. 衛生福利部國民健康署孕產婦關懷網站



### 五 就業資源

臺南市政府勞工局職訓就服中心



臺南市政府社會局關心您



廣告