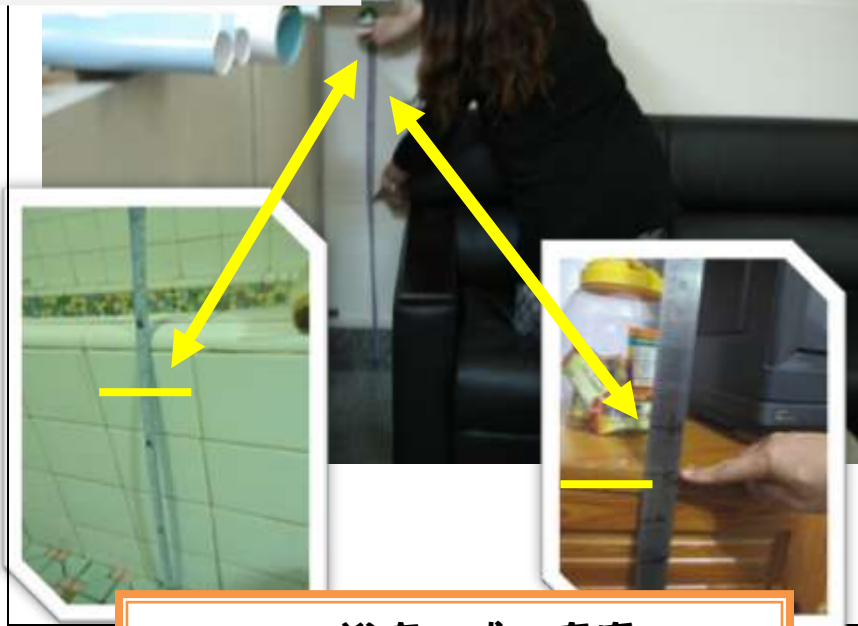


住宅淹水申請救助， 請您跟著這樣拍

室內(2張)

尺量：達 50 公分
→ 清晰



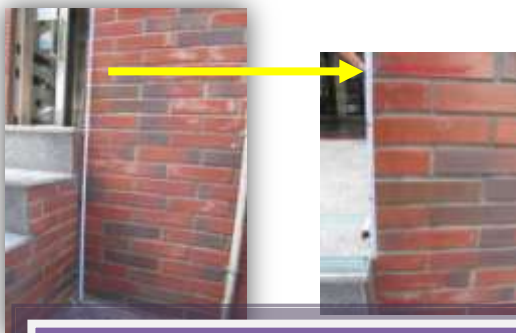
EX. 浴室 或 客廳
56 公分(並以手指出淹水高度)

室外(1張)



門牌：住宅外觀
→ 清晰

- ※須有門牌的住屋淹水高度達50公分(依臺南市災害救助辦法規定辦理)，且實際居住於此。
- ※符合上述狀況，請於受災後先通知本所，並於10日內備齊戶口名簿、印章、照片3張(照片越完備清楚越能保障權益)、郵局或新化農會存摺至本所。
- ※淹水高度，本所會請該里里幹事查實，敬請核實申請，以免爭議。
- ※特別注意：淹水高度不含下列



1. 淹水高度不含：
戶外淹水高度須扣除戶內墊高

EX: 淹水 100 公分 - 階梯或墊高 59 = 實際淹水 41 公分



2. 淹水高度不含：車庫或無人居住之處所