

檔 號：

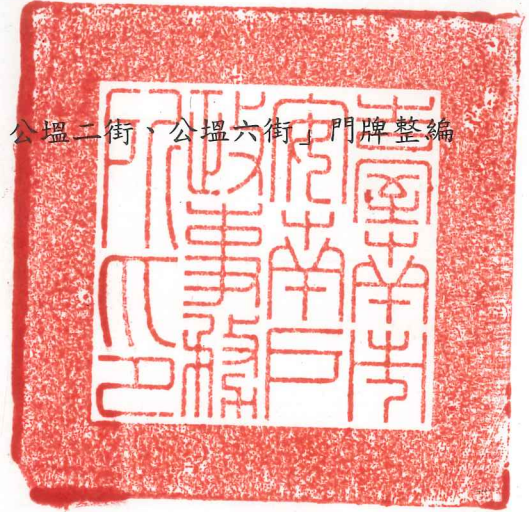
保存年限：

臺南市安南戶政事務所 公告

發文日期：中華民國112年1月9日

發文字號：南市安南戶字第1120002766號

附件：臺南市安南戶政辦理「佃北八街、公學路五段、公塏二街、公塏六街」門牌整編
實施計畫



主旨：公告本區「佃北八街、公學路五段、公塏二街、公塏六街門牌整編實施計畫」，業奉臺南市政府核定，並自本（112）年2月10日整編生效。

依據：依據臺南市政府112年1月7日府民戶字第1120070477號函。

公告事項：

- 一、公告時間：自112年1月9日至112年1月16日止共一週。
- 二、公告地點：本案門牌整編實施計畫公告於本所公告欄、網站及安南區佃西里辦公處、公塏里辦公處。

裝

訂

線

臺南市安南戶政事務所

辦理「佃北八街、公學路五段、公塏二街、公塏六街」門牌整編實施計畫

一、法令依據：

- (一). 臺南市道路命名及門牌編釘自治條例。
- (二). 臺南市各區戶政事務所辦理道路命名及門牌整編作業要點。

二、整編之理由及地區：

(一). 整編之理由：

臺南市第 134 期佃北(二)自辦市地重劃區計畫道路已闢通，本所於 111 年 12 月 6 日公告擬命名道路一覽表及位置圖，於 111 年 12 月 13 日召開道路命名協調會，案經臺南市政府 111 年 12 月 26 日府民戶字第 1111625943 號函核定道路命名，本所於 111 年 12 月 27 日公告上揭道路命名案業經市府核定。

公學路五段 176 巷 36 弄、332 巷位重劃區內，原有道路因地貌改變原編釘之門牌已不合實際，爰辦理門牌整編作業。

(二). 整編之地區：

公學路五段 176 巷 36 弄、公學路五段 332 巷。

三、整編生效日期：民國 112 年 2 月 10 日。

四、整編門牌數、戶數、人口數：7 個門牌、4 戶、10 人。

五、相關預算經費：國民身分證、戶口名簿換發等作業經費由本所業務費勻支。

六、必要之圖表：整編區域新舊門牌號碼對照地圖及新舊門牌對照表。

七、整編實施期程：

辦理日期	工作項目	辦理事項說明	辦理人員
112 年 1 月 17 日至 18 日	電腦清檔	執行門牌整編資料清檔	門牌承辦人
	登錄門牌整編資料	1、依據門牌勘查資料登錄鄉鎮市	外勤里同仁

辦理日期	工作項目	辦理事項說明	辦理人員
		區戶政資訊系統 RL04211。 2、RL0422 列印新舊門牌對照表與新舊號碼對照地圖勾稽核對。 3、製作門牌整編戶口名簿改註及換證通知資料〈以粉紅色紙列印〉。	
112年1月30日至2月3日	張貼粉紅色紙門牌	門牌整編生效前，製作張貼粉紅色紙門牌，應標明新舊門牌號碼，外出時間參照(附件一)。	相關外勤里同仁
112年1月30日至2月3日	於門牌整編生效前，發函通知各戶政事務所門牌整編事宜	同左	門牌承辦人
112年2月9日	門牌整編轉錄作業	下班後，俟下午6時30分：執行整編生效作業 RL04240	門牌承辦人
112年2月10日至15日	製作鋁質門牌	製作新門牌清冊，逕送戶政科轉知廠商製作鋁質門牌。	門牌承辦人
	通報相關單位	列印新舊門牌對照表，通報有關單位及機關，辦理相關資料改註，副知市府。	
	製作道路巷弄指示牌	函送交通局製作道路巷弄指示牌。	門牌承辦
112年2月10日至15日	戶口名簿及國民身分證換發	1、戶口名簿改註及換證資料相關外出時間參照(附件一)。 2、製發收繳簿證收據。	外勤里同仁
112年2月17日前	更新里圖	繪製整編後里圖	外勤里同仁

八、外勤里同仁務必於排定時間內完成相關作業。

九、本門牌整編計畫由主任、秘書及課長負責全程督導。

十、本門牌整編工作完成後，依臺南市各區戶政事務所辦理道路命名及門牌整編作業要點第七點辦理相關人員獎懲。

十一、本計畫如有未盡事宜，得隨時修正補充之。

臺南市安南戶政事務所門牌整編外出時間管制表〈附件一〉

編號	里別	外勤	工作項目及時間			張貼紙門牌		通知換發 戶口名簿 及身分證	受理換發 戶口名簿 及身分證	發證	
			門牌數	戶數	人口數	時間	1/31	2/1	2/1	2/14	2/15
1	公塏	張又仁	5	4	10	上午					
						下午		V	V	V	V
2	佃西	曾莉英	2	0	0	上午					
						下午	V				

備註：

- 1、外出前應至差勤系統申請公出。
- 2、外出時間：上午9至12點、下午2時30分至17點30分。
- 3、紙門牌應以粉紅色紙製作，背面黏貼雙面膠。
- 4、受理戶口名簿及身分證換發應攜帶①新舊門牌對照表②收繳簿證收據
③委託書④紅色印泥等相關物品⑤膠水。

戶政所別：臺南市安南戶政事務所
行政區劃：臺南市安南區

新舊門牌對照表

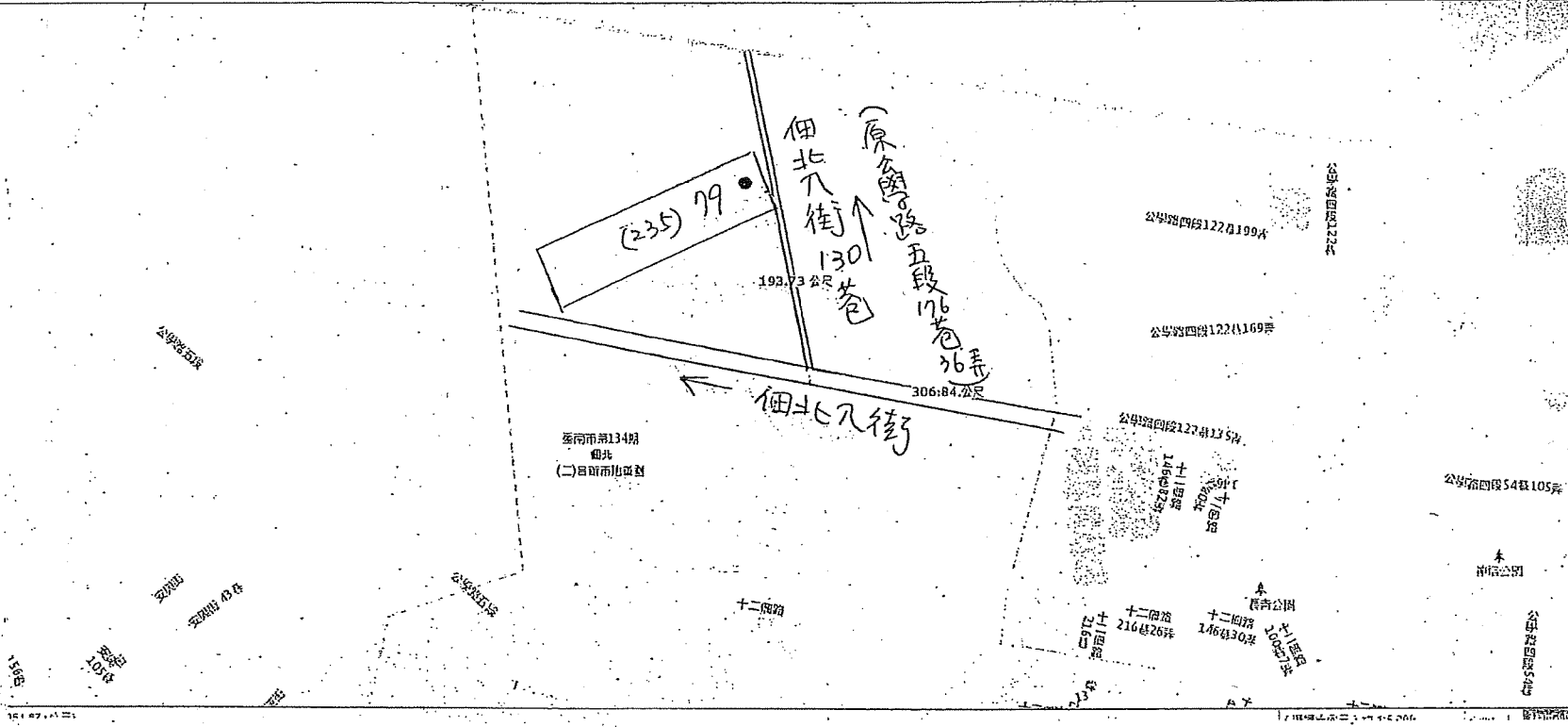
**整編前門牌號由小至大排依鄰別分頁登錄

序號	里別	鄰別	整 編 前	整編日期	整 編 後
			街 路 門 牌		街 路 門 牌
1	佃西里	11	公學路五段176巷36弄235號	112/02/10	佃北八街130巷79號

臺南市安南區佃西里佃北八街門牌整編對照圖

● 實心圓點為整編後門牌號碼

() 括號為整編前門牌號碼



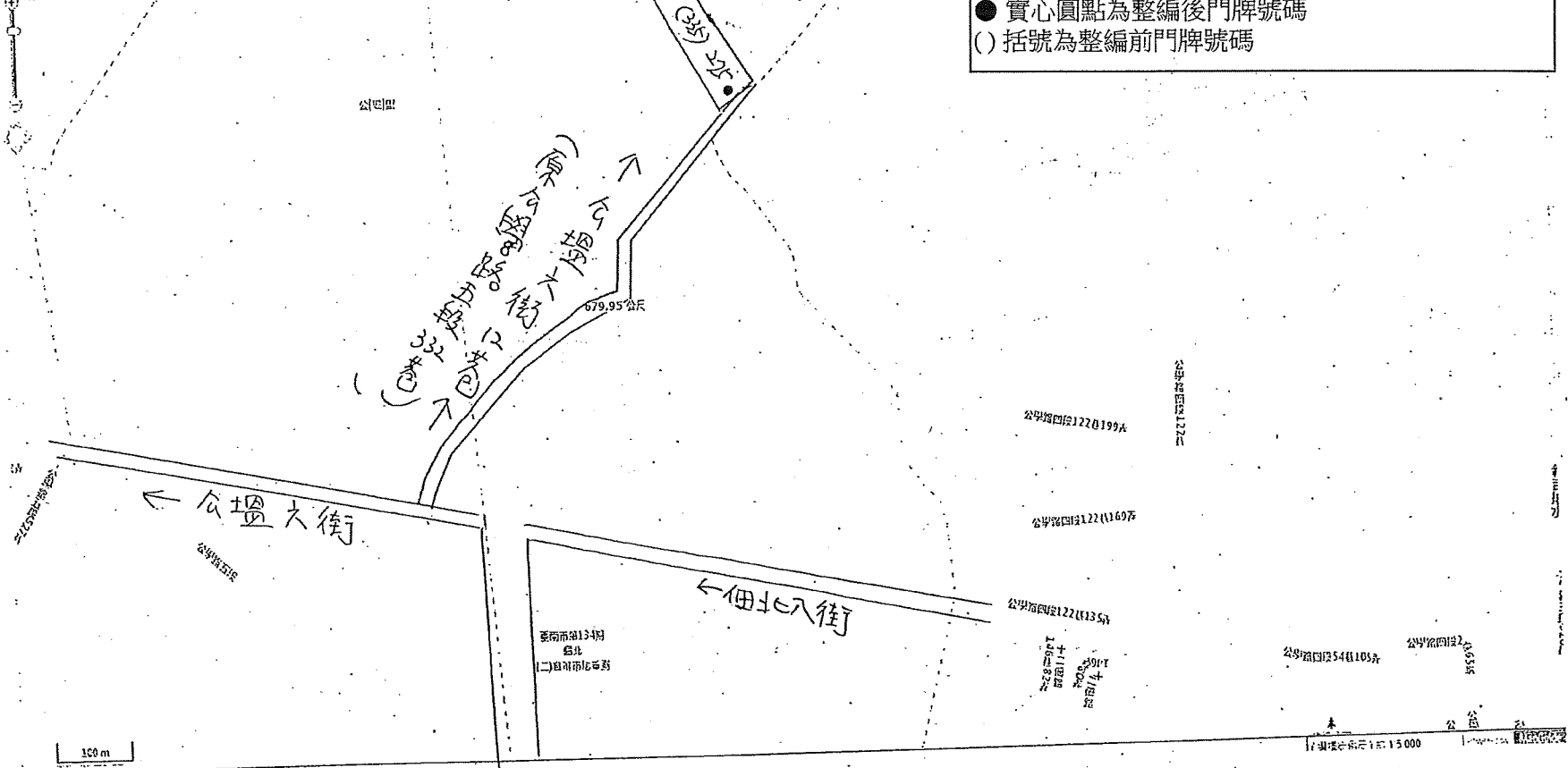
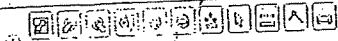
戶政所別：臺南市安南戶政事務所
行政區劃：臺南市安南區

新舊門牌對照表

**整編前門牌號由小至大排依鄰別分頁登錄

序號	里別	鄰別	整 編 前	整編日期	整 編 後
			街 路 門 牌		街 路 門 牌
1	佃西里	12	公學路五段332巷335號	112/02/10	公塏六街12巷275號

臺南市安南區佃西里公塏六街門牌整編對照圖
 ● 實心圓點為整編後門牌號碼
 () 括號為整編前門牌號碼



100 m

197AUTO.121 電話 165781 88 Y:2553043.43 (三)

戶政所別：臺南市安南戶政事務所
 行政區劃：臺南市安南區

□□□ 新舊門牌對照表 □□□

**整編前門牌號由小至大排依鄰別分頁登錄

序號	里別	鄰別	整 編 前	整編日期	整 編 後		
			街 路 門 牌		街 路 門 牌		
01	公塏	001	公學路 五段 332 巷 1 號	112	2	10	公學 路 五 段 336 號
02	公塏	001	公學路 五段 332 巷 1 號 之 31	112	2	10	公塏二 街 50 號
03	公塏	001	公學路 五段 332 巷 107 弄 52 號	112	2	10	公塏六 街 76 號
04	公塏	001	公學路 五段 332 巷 126 號	112	2	10	公塏六 街 2 號
05	公塏	001	公學路 五段 332 巷 135 號	112	2	10	公塏六 街 12 巷 29 號

臺南市安南區公塏里公學路五段、公塏二街、公塏六街門牌整編對照圖

● 實心圓點為整編後門牌號碼

() 括號為整編前門牌號碼

