

檔 號：

保存年限：

## 臺南市政府地政局

公告



發文日期：中華民國111年9月15日  
發文字號：南市地籍字第1111025722A號  
附件：111年度第3批臺南市出租市有耕地放租清冊

主旨：公告放租111年度第3批臺南市市有耕地及養殖用地。

依據：臺南市市有耕地及養殖用地出租辦法第16條第1項第3款。

公告事項：

- 一、放租土地標示暨相關資料如後附清冊（計30筆）。
- 二、公告期間：30日（自111年9月26日起至111年10月26日止）。
- 三、受理申請期間：自111年9月26日起至111年10月26日止，通訊申請者以郵戳為憑。
- 四、受理申請地點：臺南市政府地政局地籍科（臺南市安平區永華路2段6號9樓）。
- 五、放租之對象及順序下：
  - （一）82年7月21日前已實際耕作、養殖或繼受使用，並繳清最近5年內使用補償金之現使用者。
  - （二）實際耕作毗鄰耕地或實際養殖毗鄰養殖用地之土地所有權人或承租人。
  - （三）農業學校畢業者。
  - （四）實際從事家庭農場者。
  - （五）其它直接從事農業生產之自然人。
  - （六）合作農場。
- 六、同一筆土地，依前點第2款至第6款同一順序有2人以上申請



時，抽籤決定之；依前點第1款有2人以上分耕並分別申請承租者，應提出該筆土地全體耕作人分耕之地籍實測位置圖，並簽名蓋章附具印鑑證明後，就實際耕作位置辦理放租。

七、申請人應提出申請書（請至本局網站「地政專區」-「耕地租約專區」-「市有耕地出租」-「書表下載」-「公有耕地租約相關書表下載」項下查詢使用或洽本局地籍科或土地所在地區公所索取）及身分證正反面影本，並分別依第5點之申租資格，檢附下列文件申請：

(一)82年7月21日前已實際耕作、養殖或繼受使用，並繳清最近5年內使用補償金之現使用者，應提出：

1、現耕切結書。

2、82年7月21日前已實際使用之下列證明文件之一：

(1)當地農會、漁會、區公所或其他政府機關出具之證明。

(2)土地所在地里長、毗鄰土地所有權人或承租人，且於82年7月21日前已具有行為能力者，所出具之保證書（該保證書應另經本局公告30日，無人提出異議後方予採認）。

(二)實際耕作毗鄰耕地或實際養殖毗鄰養殖用地之土地所有權人或承租人，應提出實際耕作毗鄰耕地或實際養殖毗鄰養殖用地之切結書。

(三)農業學校畢業者，應提出公立或主管教育行政機關立案或認可之國內外中等以上學校相關科系之畢業證書。

(四)實際從事家庭農場者，應提出：

1、實際從事家庭農場之切結書。

2、證明與農場所有權人或經營者同一戶之全戶戶籍謄本。

3、家庭農場土地權利證明文件。

(五)其它直接從事農業生產之自然人，應提出實際從事農業生

產之切結書。

(六)合作農場，應提出合作農場設立登記證明及場員名冊。

八、申請人所附相關證明文件為影本時，應自行簽註「本影本與正本相符，如有不實，願負一切法律責任。」字樣，並簽名或蓋章。

九、市有耕地及養殖用地年租額，按當期公告地價千分之十五計收（公告地價如有調整，年租額隨之調整）。

十、放租土地之現況，請申請人自行前往現場查勘，市有耕地係依現狀辦理放租，地上物概由承租人自理。

十一、放租土地之相關地籍資料，請申請人逕至地政事務所查詢。

十二、對於本公告內容如有異議，請於公告期間內以書面向承辦單位提出，逾期不予受理：

(一)承辦單位：臺南市政府地政局地籍科

(二)地址：臺南市安平區永華路2段6號9樓

(三)電話：06-2991111分機1125。

十三、本公告張貼於行政院農業委員會「青年農民輔導平台」及「農地銀行網站」、土地所在地區公所、地政事務所、本府農業局及地政局公告欄，並登載於政府公報。

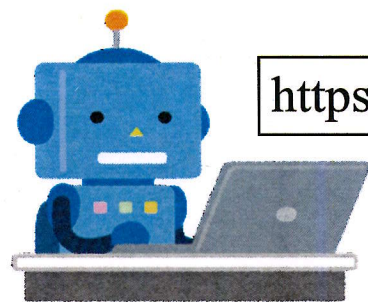
局長陳淑美

## 臺南市市有耕地及養殖用地111年度第3批放租土地清冊

編號	土地標示					使用分區	用地別	面積 (M <sup>2</sup> )	當期公告地價	年租額 (面積*當期公告地價*千分之15)
	區	段	小段	地號	地目					
1	北門區	蚵寮段		14070000		一般農業區	養殖用地	10062	110	16602
2	北門區	蚵寮段		14070027		一般農業區	養殖用地	10098	110	16662
3	北門區	蚵寮段		14070239		一般農業區	養殖用地	48548	110	80104
4	北門區	蚵寮段		14070240		一般農業區	養殖用地	20000	110	33000
5	佳里區	龍安段		03050000		特定農業區	農牧用地	224	280	941
6	佳里區	龍安段		06650000		特定農業區	農牧用地	48	280	202
7	佳里區	龍安段		06660000		特定農業區	農牧用地	51	280	214
8	佳里區	龍安段		06670000		特定農業區	農牧用地	81	280	340
9	佳里區	龍安段		06680000		特定農業區	農牧用地	198	280	832
10	佳里區	龍安段		06770000		特定農業區	農牧用地	48	280	202
11	佳里區	龍安段		06780000		特定農業區	農牧用地	99	280	416
12	佳里區	龍安段		06790000		特定農業區	農牧用地	117	280	491
13	佳里區	龍安段		06800000		特定農業區	農牧用地	210	280	882
14	佳里區	龍安段		06810000		特定農業區	農牧用地	189	280	794
15	佳里區	龍安段		06820000		特定農業區	農牧用地	143	280	601
16	佳里區	龍安段		06830000		特定農業區	農牧用地	89	280	374
17	佳里區	龍安段		06840000		特定農業區	農牧用地	88	280	370
18	佳里區	龍安段		06850000		特定農業區	農牧用地	109	280	458
19	柳營區	外環段		13010000		特定農業區	農牧用地	138.22	600	1244
20	新化區	知母義段		05110117		一般農業區	農牧用地	79	360	427
21	學甲區	育英段		09440000	田	農業區		290.37	2611	11372
22	歸仁區	沙崙段		11440003		一般農業區	農牧用地	44655	170	113870
23	歸仁區	沙崙段		11830001		一般農業區	農牧用地	34442	230	118825
24	歸仁區	沙崙段		13500002		一般農業區	農牧用地	1796	580	15625
25	歸仁區	林子邊段		05820005		一般農業區	農牧用地	7181	410	44163
26	鹽水區	仁愛段		09320000	田	農業區		60.63	200	182
27	玉井區	口宵里段		01150068(編號4)		一般農業區	農牧用地	3107	90	4194
28	玉井區	口宵里段		01150069(編號1)		一般農業區	農牧用地	5375	90	7256
29	新營區	德隆段		06210000		一般農業區	農牧用地	1651.44	120	2973
30	後壁區	菁寮段		24890002		特定農業區	農牧用地	100	190	285



111年度第3批臺南市市有耕地及養殖用地放租土地位置QRcode



<https://reurl.cc/YX4E1O>

111年度第3批臺南市市有耕地及養殖用地放租土地位置連結網址