

臺南市颱風與豪雨期間水庫洩洪通報標準作業流程

臺南市政府

中華民國 109 年 4 月訂定

目 錄

目 錄.....	I
圖目錄.....	I
表目錄.....	I
臺南市颱風與豪雨期間水庫洩洪通報標準作業流程.....	錯誤! 尚未定義書籤。

圖目錄

圖一 颱風與豪雨期間水庫洩洪通報標準作業流程圖	2
-------------------------------	---

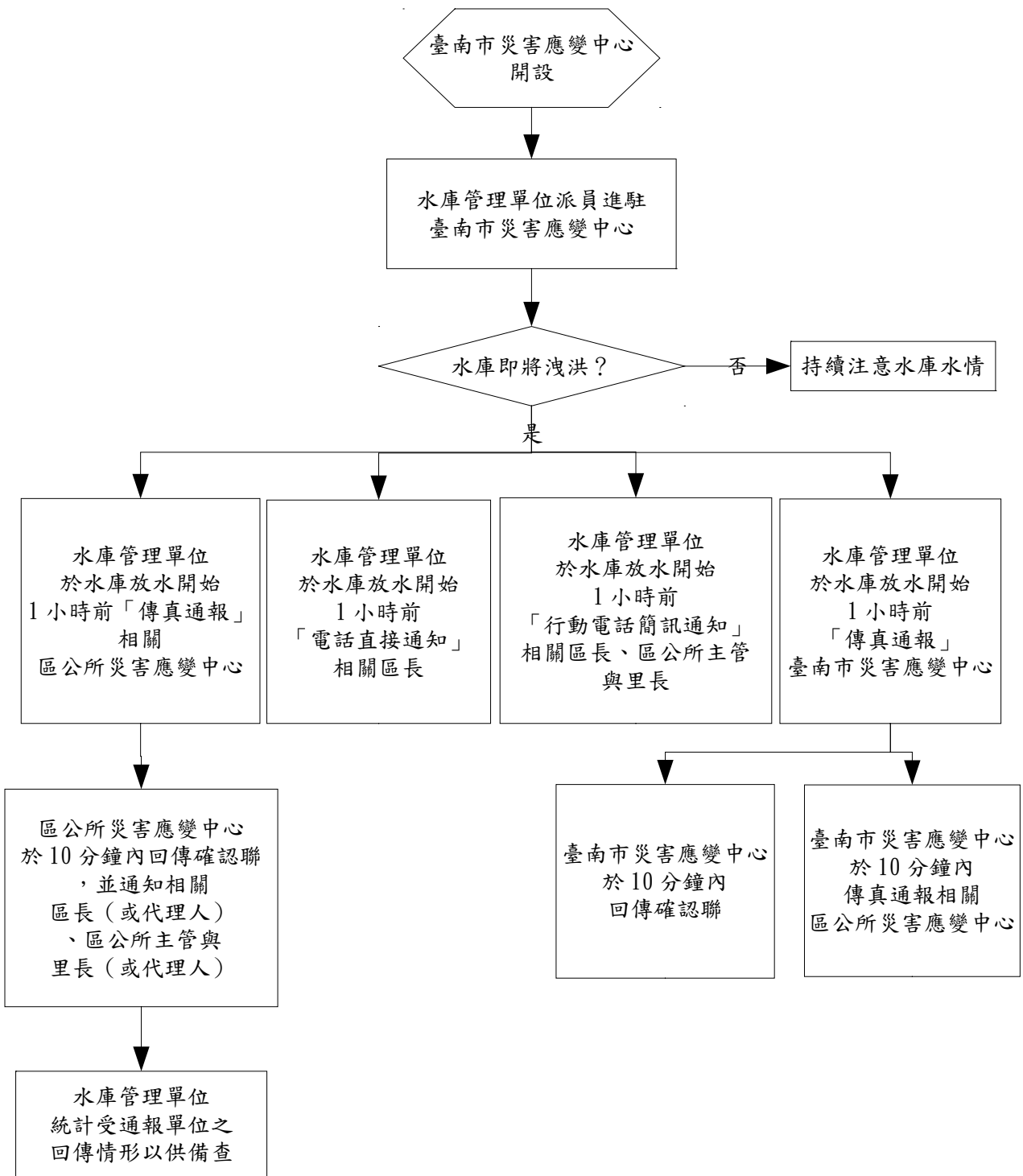
表目錄

表一 水庫與其下游沿岸具淹水風險地區	3
表二 鹿寮溪水庫下游沿岸具淹水風險之鄰里部落	4
表三 尖山埤水庫下游沿岸具淹水風險之鄰里部落	4
表四 南化水庫下游沿岸具淹水風險之鄰里部落	4
表五 鏡面水庫下游沿岸具淹水風險之鄰里部落	6
表六 曾文水庫下游沿岸具淹水風險之鄰里部落	6
表七 烏山頭水庫下游沿岸具淹水風險之鄰里部落	9
表八 白河水庫下游沿岸具淹水風險之鄰里部落	9
表九 德元埤水庫下游沿岸具淹水風險之鄰里部落	10
表十 鹽水埤水庫下游沿岸具淹水風險之鄰里部落	11
表十一 虎頭埤水庫下游沿岸具淹水風險之鄰里部落	11
表十二 阿公店水庫越域排洪道下游沿岸（二仁溪沿岸）具淹水風險之鄰里部落	11
表十三 水庫聯絡資料表	13

臺南市颱風與豪雨期間水庫洩洪通報 標準作業流程

中華民國 109 年 4 月 27 日府水綜字第 1090520203 號函訂定

- 一、為執行災害防救法第二十三條第一項第三款之整備事項，於颱風豪雨期間建立各水庫放水通報聯繫機制，將水庫洩洪資訊迅速、確實傳達防救災單位與相關人員，俾免水庫洩洪影響沿岸居民生命安全，並減少財產損失，特訂定本作業流程。
- 二、本作業流程適用於臺南市災害應變中心開設期間，水庫管理單位、臺南市災害應變中心及區公所災害應變中心辦理相關通報事宜。
本市具有淹水風險地區，詳如表一。
- 三、水庫管理單位依「颱風與豪雨期間水庫洩洪通報標準作業流程圖」(如圖一)，應於水庫開始放水一小時前，完成下列通報：
 - (一)以傳真通報水庫下游沿岸具淹水風險之區公所災害應變中心。
 - (二)以電話通知水庫下游沿岸具淹水風險之各區區長。
 - (三)以傳真通報臺南市災害應變中心。
 - (四)以行動電話簡訊通知水庫下游沿岸具淹水風險之各區區長、區公所相關主管及里長。
- 四、區公所災害應變中心於收到水庫管理單位發布之水庫洩洪傳真通報後，應於**十分鐘內**回傳確認聯，並通知區長(或代理人)、區公所相關主管與水庫下游沿岸具淹水風險地區之里長(或代理人)。
區公所災害應變中心、區長(或代理人)、區公所主管與里長(或代理人)於接獲水庫洩洪相關電話、傳真通報或行動電話簡訊後，應立即針對受影響地區民眾採取相關應變措施。
- 五、臺南市災害應變中心於收到水庫管理單位發布之水庫洩洪傳真通報後，應於**十分鐘內**回傳確認聯，並以傳真通報相關區公所災害應變中心。
- 六、水庫與其下游沿岸具淹水風險地區之區長、區公所相關主管與里長聯繫資料，應按所在淹水風險地區依表一至表十二彙整，供水庫管理單位執行洩洪通報標準作業流程時參用。
本市相關水庫聯絡資料應依表十三所定格式彙整，供臺南市政府與相關區公所災害應變中心聯絡水庫管理單位時參用。
本府水利局應於每年汛期前(四月底)更新表二至表十三之資料，並提供相關機關(單位)參用。



圖一 颱風與豪雨期間水庫洩洪通報標準作業流程圖

表一 水庫與其下游沿岸具淹水風險地區

水庫名稱	主要放水方式	管理機關	位置	河系	水庫下游沿岸具淹水風險地區
鹿寮溪水庫	自然溢流 (水位超過標高 72.5 公尺時)	台灣糖業公司	白河區	頭前溪	白河區
尖山埤水庫	自然溢流 (水位超過標高 42.3 公尺時)	台灣糖業公司	柳營區	龜重溪上游	柳營區、東山區、新營區
南化水庫	自由溢流 (水位超過標高 180 公尺時)	台灣自來水公司	南化區	後崛溪	南化區、玉井區
鏡面水庫	自由溢流 (水位超過標高 143 公尺時)	台灣自來水公司	南化區	菜寮溪	左鎮區、山上區、南化區
曾文水庫	閘門控制	經濟部水利署 南區水資源局	楠西區	曾文溪	玉井區、山上區、大內區、善化區、 官田區、麻豆區、安定區、西港區、 七股區、左鎮區
烏山頭水庫	自由溢流 (水位超過標高 58.18 公尺時)	嘉南農田水利會	官田區	官田溪	官田區
白河水庫	閘門控制	嘉南農田水利會	白河區	白水溪	白河區、東山區、新營區、柳營區
德元埤水庫	閘門控制	嘉南農田水利會	柳營區	龜仔港排水	柳營區、六甲區、下營區
鹽水埤水庫	閘門控制	嘉南農田水利會	新化區	茄苳崁溪	新化區、新市區
虎頭埤水庫	閘門控制	嘉南農田水利會	新化區	茄苳崁溪	新化區
阿公店水庫	閘門控制(放水至阿公店溪)及 自由溢流(水位超過標高 37 公 尺時放水至牛稠埔溪(二仁溪支 流))	經濟部水利署南 區水資源局	高雄市燕巢區	阿公店溪	關廟區、歸仁區、仁德區、南區

表二 鹿寮溪水庫下游沿岸具淹水風險之鄰里部落

區別	公所相關主管 (姓名及電話)	鄰里部落	里長 (姓名及電話)	備註 (傳真)
白河區		崎內里		
		竹門里		
		馬稠後里		

表三 尖山埤水庫下游沿岸具淹水風險之鄰里部落

區別	公所相關主管 (姓名及電話)	鄰里部落	里長 (姓名及電話)	備註 (傳真)
柳營區		旭山里		
東山區		南溪里		
新營區		南興里		
		永平里		
		興業里		
		中營里		
		土庫里		
		南紙里		
		太南里		
		五興里		
		姑爺里		

表四 南化水庫下游沿岸具淹水風險之鄰里部落

區別	公所相關主管 (姓名及電話)	鄰里部落	里長 (姓名及電話)	備註 (傳真)
南化區		北寮里		

區別	公所相關主管 (姓名及電話)	鄰里部落	里長 (姓名及電話)	備註 (傳真)
		玉山里		
玉井區		玉田里		
		沙田里		
		三埔里		
		望明里		
		三和里		

表五 鏡面水庫下游沿岸具淹水風險之鄰里部落

區別	公所相關主管 (姓名及電話)	鄰里部落	里長 (姓名及電話)	備註 (傳真)
左鎮區		內庄里		
		光和里		
		榮和里		
		左鎮里		
		中正里		
		岡林里		
		草山里		
山上區		玉峰里		
		平陽里		
南化區		西埔里		
		中坑里		

表六 曾文水庫下游沿岸具淹水風險之鄰里部落

區別	公所相關主管 (姓名及電話)	鄰里部落	里長 (姓名及電話)	備註 (傳真)
玉井區		玉井里		
		中正里		
		竹園里		
		望明里		
		豐里里		
		玉田里		
山上區		山上里		
		玉峰里		

區別	公所相關主管 (姓名及電話)	鄰里部落	里長 (姓名及電話)	備註 (傳真)
		明和里		
大內區		石湖里		
		石林里		
		石城里		
		大內里		
		內江里		
		內郭里		
		曲溪里		
		二溪里		
善化區		田寮里		
		昌隆里		
		溪美里		
		六分里		
		嘉北里		
		嘉南里		
		胡家里		
		六德里		
		胡厝里		
		光文里		
		田寮里		
官田區		渡拔里		
		東西庄里		
		社子里		

區別	公所相關主管 (姓名及電話)	鄰里部落	里長 (姓名及電話)	備註 (傳真)
		隆本里		
麻豆區		寮廂里		
		謝厝寮里		
		清水里		
		安業里		
		井東里		
安定區		蘇厝里		
		蘇林里		
		安定里		
		文科里		
		海寮里		
西港區		西港里		
		港東里		
		樣林里		
		南海里		
		新復里		
		永樂里		
		慶安里		
七股區		竹橋里		
		十份里		
		永吉里		
左鎮區		內庄里		
		光和里		

區別	公所相關主管 (姓名及電話)	鄰里部落	里長 (姓名及電話)	備註 (傳真)
		榮和里		
		左鎮里		
		中正里		
		岡林里		
		草山里		

表七 烏山頭水庫下游沿岸具淹水風險之鄰里部落

區別	公所相關主管 (姓名及電話)	鄰里部落	里長 (姓名及電話)	備註 (傳真)
官田區		渡頭里		
		拔林里		
		東庄里		
		西庄里		
		社子里		
		隆本里		

表八 白河水庫下游沿岸具淹水風險之鄰里部落

區別	公所相關主管 (姓名及電話)	鄰里部落	里長 (姓名及電話)	備註 (傳真)
白河區		虎山里		
		汴頭里		
		河東里		
		白河里		
		外角里		
		秀祐里		

東山區		東山里		
		東正里		
		三榮里		
		聖賢里		
新營區		南興里		
		永平里		
		興業里		
		中營里		
		土庫里		
		南紙里		
		太南里		
		五興里		
柳營區		士林里		
		太康里		
		八翁里		
		人和里		
		重溪里		
		光福里		

表九 德元埤水庫下游沿岸具淹水風險之鄰里部落

區別	公所相關主管 (姓名及電話)	鄰里部落	里長 (姓名及電話)	備註 (傳真)
柳營區		八翁里		
六甲區		龜港里		
		中社里		

下營區		賀建里		
-----	--	-----	--	--

表十 鹽水埤水庫下游沿岸具淹水風險之鄰里部落

區別	公所相關主管 (姓名及電話)	鄰里部落	里長 (姓名及電話)	備註 (傳真)
新化區		護國里		
		太平里		
		北勢里		
		知義里		
		那拔里		
		羊林里		
		礁坑里		
東榮里				
新市區		永就里		

表十一 虎頭埤水庫下游沿岸具淹水風險之鄰里部落

區別	公所相關主管 (姓名及電話)	鄰里部落	里長 (姓名及電話)	備註 (傳真)
新化區		東榮里		
		護國里		
		太平里		
		北勢里		
		知義里		
		嗶口里		

表十二 阿公店水庫越域排洪道下游沿岸（二仁溪沿岸）具淹水風險之鄰里部落

區別	公所相關主管 (姓名及電話)	鄰里部落	里長 (姓名及電話)	備註 (傳真)
關廟區		南雄里		
歸仁區		大潭里		
		沙崙里		
仁德區		保安里		
		大甲里		
		二行里		
		中洲里		
南區		省躬里		
		興農里		
		同安里		
		佛壇里		
		永寧里		
		松安里		

表十三 水庫聯絡資料表

水庫	機關	機關電話	聯絡人及電話
鹿寮溪水庫	台灣糖業公司 雲嘉區處		
尖山埤水庫	台灣糖業公司 休閒遊憩事業部		
南化水庫	台灣自來水公司		
鏡面水庫	台灣自來水公司		
曾文水庫	經濟部水利署 南區水資源局		
阿公店水庫	經濟部水利署 南區水資源局		
烏山頭水庫	臺灣嘉南農田水利會		
白河水庫	臺灣嘉南農田水利會		
德元埤水庫	臺灣嘉南農田水利會		
鹽水埤水庫	臺灣嘉南農田水利會		
虎頭埤水庫	臺灣嘉南農田水利會		