

臺南市新營區公所 函

地址：73049臺南市新營區中正路30號
承辦人：黃律瑄
電話：06-6322015#171
傳真：06-6354713
電子信箱：sls0410@mail.tainan.gov.tw

受文者：臺南市大內區公所

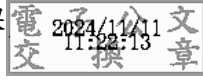
發文日期：中華民國113年11月11日
發文字號：所經建字第1130616604號
速別：普通件
密等及解密條件或保密期限：
附件：如主旨 (0616604A00_ATTCH4.jpg)

主旨：檢送「2024 臺南好米季-與米共舞·食在新營」活動海報
1份，請惠予張貼於公布欄、跑馬燈與網頁等資訊設備協
助宣傳，至紉公誼，請查照。

正本：臺南市議會、臺南市政府人事處、臺南市政府主計處、臺南市政府法制處、臺南市政府政風處、臺南市政府研究發展考核委員會、臺南市政府秘書處、臺南市政府新聞及國際關係處、臺南市政府原住民族事務委員會、臺南市政府客家事務委員會、臺南市政府工務局、臺南市政府文化局、臺南市政府水利局、臺南市政府民政局、臺南市政府交通局、臺南市政府地政局、臺南市政府社會局、臺南市政府消防局、臺南市政府教育局、臺南市政府都市發展局、臺南市政府勞工局、臺南市政府財政稅務局、臺南市政府經濟發展局、臺南市政府農業局、臺南市政府衛生局、臺南市政府環境保護局、臺南市政府警察局、臺南市政府觀光旅遊局、臺南市政府體育局、臺南市七股區公所、臺南市下營區公所、臺南市大內區公所、臺南市山上區公所、臺南市中西區公所、臺南市仁德區公所、臺南市六甲區公所、臺南市北門區公所、臺南市北區區公所、臺南市左鎮區公所、臺南市永康區公所、臺南市玉井區公所、臺南市白河區公所、臺南市安平區公所、臺南市安定區公所、臺南市安南區公所、臺南市西港區公所、臺南市佳里區公所、臺南市官田區公所、臺南市東山區公所、臺南市東區區公所、臺南市南化區公所、臺南市南區區公所、臺南市後壁區公所、臺南市柳營區公所、臺南市將軍區公所、臺南市麻豆區公所、臺南市善化區公所、臺南市新化區公所、臺南市新市區公所、臺南市楠西區公所、臺南市學甲區公所、臺南市歸仁區公所、臺南市龍崎區公所、臺南市關廟區公所、臺南市鹽水區公所、臺南市新營區新進國民小學、臺南市新營區新營國民小學、臺南市新營區新民國民小學、臺南市新營區新興國民小學、臺南市新營區新橋國民小學、臺南市新營區新生國民小學、臺南市新營區土庫國民小學、臺南市新營區南梓實驗小學、臺南市新營區新泰國民小學、臺南市新營區公誠國民小學、臺南市立新東國民中學、臺南市立南新國民中學、臺南市立太子國民中學、國立新營高級中學、國立新營高級工業職業學校、臺南市私立南光高級中學、興國學校財團法人臺南市興國高級中學、臺南市私立育德工業家事職業學校、下營區農會、六甲區農會、白河區農會、東山區農會、官田區農

會、後壁區農會、柳營區農會、新營區農會、善化區農會、鹽水區農會、大內區農會、山上區農會、仁德區農會、玉井區農會、永康區農會、左鎮區農會、南化區農會、新化區農會、新市區農會、楠西區農會、龍崎區農會、歸仁區農會、關廟區農會、七股區農會、北門區農會、安定區農會、西港區農會、佳里區農會、麻豆區農會、將軍區農會、學甲區農會

副本：本所經建課



裝



訂



線