

檔 號：

保存年限：

衛生福利部食品藥物管理署 函

機關地址：11561 臺北市南港區昆陽街161-2號

聯絡人：陳曉錚

聯絡電話：02-27877238

傳真：02-26531283

電子信箱：hsiaocheng@fda.gov.tw

受文者：勞動部

發文日期：中華民國106年6月6日

發文字號：FDA企字第1061201661號

速別：普通件

密等及解密條件或保密期限：

附件：

主旨：有關勞工因揭發黑心食品，遭受雇主不利對待而涉訟，依食品安全衛生管理法規定得向中央主管機關申請補助律師報酬及訴訟相關費用，請查照並轉知所屬。

說明：

- 一、為保障食品安全事件中消費者之權益，食品安全衛生管理法(下稱食安法)明定設立「食品安全保護基金(下稱食安基金)」，除用於補助食安事件之消費者團體訴訟等相關費用；另有鑑於勞工為維護社會公益，承擔雇主不當對待之風險，揭露雇主之違法行為，此等行為應予以保護，故為使勞工無後顧之憂，爰於103年12月10日修正之食安法，已增訂勞工因檢舉雇主違反食安法之行為，遭雇主解僱、調職或其他不利處分時，於訴訟主張權益時所須負擔之律師費或其他訴訟費用，得由基金補助之規定。
- 二、至上述費用補助金額，每案最高可達新臺幣20萬元。申請人申請補助應填具申請書，並檢具相關足以釋明所受損害、不利處分之文件或資料，以書面郵寄方式向本署提出。另相關申請書表，請至衛生福利部網站「衛生福

勞動部



「利法規檢索系統」項下查詢法規名稱「衛生福利部食品
安全保護基金補助訴訟案件作業要點」，即有相關文件
供下載。

正本：新北市糕餅商業同業公會、全家便利商店股份有限公司、家家買企業股份有限公司、中華民國全國中小企業總會、中華民國包裝飲用水發展協會、中華民國米穀商業同業公會全國聯合會、中華民國西藥商業同業公會全國聯合會、中華民國豆腐商業同業公會全國聯合會、中華民國食油商業同業公會全國聯合會、中華民國家畜肉類商業同業公會全國聯合會、中華民國健康食品協會、中華民國無店面零售商業同業公會、中華民國開發性製藥研究協會、中華民國禽肉行銷發展協會、中華民國對外貿易發展協會、中華民國製藥發展協會、中華民國酵素食品發展協會、中華民國糕餅西點烘焙職業工會全國聯合會、中華民國營養師公會全國聯合會、中華民國糕餅商業同業公會全國聯合會、中華民國國際健康素食推廣協會、中華民國直銷協會、中華民國物流協會、中華有機與自然食品協會、中華食品添加物協會、中華食品安全推廣協會、中華香料協會、台灣省冰果飲品商業同業公會聯合會、台灣省豆腐商業同業公會聯合會、台灣省食油商業同業公會聯合會、台灣省進出口商業同業公會聯合會、台灣省製麵商業同業公會聯合會、台灣省糕餅商業同業公會聯合會、台灣省醬類商業同業公會聯合會、台灣省蔬菜商業同業公會聯合會、台灣省雜糧商業同業公會聯合會、台灣區大麥製品工業同業公會、台灣區玉米類製品工業同業公會、台灣區米穀工業同業公會、台灣區冷凍水產工業同業公會、台灣區冷凍水產品輸出業同業公會、台灣區冷凍食品工業同業公會、台灣區冷凍蔬果工業同業公會、台灣區紅糖工業同業公會、台灣區茶輸出業同業公會、台灣區植物油製煉工業同業公會、台灣區飲料工業同業公會、台灣區電動屠宰工業同業公會、台灣區蜜餞工業同業公會、台灣區製冰冷凍冷藏工業同業公會、台灣區製茶工業同業公會、台灣區遠洋魷魚船魚類輸出業同業公會、台灣區蔬果加工工業同業公會、台灣區麵粉工業同業公會、台灣區釀造食品工業同業公會、台灣區胺基酸工業同業公會、台灣區素食推廣協會、台灣區特殊營養食品協會、台灣區食品發展協會、台灣區食品產業發展協會、台灣區食品科學技術學會、台灣區營養食品協會、台灣區食品保護協會、台灣區食品技師協會、台灣區冷凍肉品工業同業公會、台灣區保健食品學會、台灣區國際年輕廚師協會、台灣區連鎖暨加盟協會、台灣區蔬果輸出業同業公會、台灣區營養醫學推廣協會、台灣區罐頭食品工業同業公會、台灣區農產食品生技聯盟、台灣區烘焙油脂工業同業公會、社團法人中華民國乳業協會、社團法人中華民國無添加餐飲食品發展協會、社團法人中外美饌研究發展協會、社團法人台灣生技產業聯盟、社團法人台灣國際生命科學會、社團法人台灣連鎖加盟促進協會、財團法人中衛發展中心、全國廚師職業工會聯合總會、宜蘭縣中餐服務人員職業工會、宜蘭縣外燴服務工作人員職業工會、宜蘭縣烹飪商業同業公會、宜蘭縣進出口商業同業公會、基隆市烹飪商業同業公會、基隆市進出口商業同業公會、基隆市廚師業職業工會、台北市糕餅商業同業公會、台北市生物技術服務商業同業公會、臺北市烹飪商業同業公會、臺北市廚師業職業工會、臺北市餐飲業職業工會、新北市小吃業職業工會、新北市烹飪商業同業公會、新北市進出口商業同業公會、新北市廚師業職業工會、新北市糕餅業職業工會、桃園市進出口商業同業公會、桃園縣中餐服務人員職業工會、桃園縣外燴服務工作人員職業工會、桃園縣廚師業職業工會、新竹市米粉商業同業公會、新竹市

裝

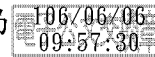
訂

線

進出口商業同業公會、新竹縣中餐服務人員職業工會、新竹縣進出口商業同業公會、新竹縣進出口商業同業公會、苗栗縣小吃業職業工會、苗栗縣外燴服務工作人員職業工會、苗栗縣進出口商業同業公會、苗栗縣餐飲業職業工會、台中市烹飪商業同業公會、台中市進出口商業同業公會、台中市廚師職業工會、台中縣進出口商業同業公會、彰化縣進出口商業同業公會、彰化縣廚師職業工會、雲林縣烹飪商業同業公會、雲林縣進出口商業同業公會、雲林縣糕餅商業同業公會、雲林縣廚師職業工會、南投縣烹飪商業同業公會、南投縣進出口商業同業公會、南投縣廚師職業工會、南投縣餐飲業職業工會、嘉義市進出口商業同業公會、嘉義市廚師職業工會、嘉義縣進出口商業同業公會、嘉義縣廚師職業工會、台南市外燴服務工作人員職業工會、台南市烹飪商業同業公會、台南市進出口商業同業公會、台南市廚師職業工會、高雄市小吃業職業工會、高雄市外燴飲食職業工會、高雄市烹飪商業同業公會、高雄市進出口商業同業公會、高雄市廚師職業工會、高雄市糕餅商業同業公會、高雄市餐盒食品商業同業公會、高雄市餐飲業職業工會、高雄縣進出口商業同業公會、高雄縣廚師職業工會、屏東縣中餐服務人員職業工會、屏東縣外燴服務工作人員職業工會、屏東縣烹飪商業同業公會、屏東縣進出口商業同業公會、屏東縣廚師職業工會、花蓮縣烹飪商業同業公會、花蓮縣進出口商業同業公會、花蓮縣餐飲業職業工會、台東縣商業公會、臺東縣外燴服務人員職業工會、臺東縣烹飪商業同業公會、澎湖縣餐飲業職業工會、大台中烹飪商業同業公會、大台中外燴服務工作人員職業工會、大臺中廚師職業工會、大臺中直轄市小吃業職業工會、大台南中餐服務人員職業工會、大臺南廚師職業工會、大高雄餐飲業職業工會、萊爾富國際股份有限公司、遠百企業股份有限公司、裕毛屋企業股份有限公司、喜互惠股份有限公司、統冠超市、好市多股份有限公司、全聯實業股份有限公司、中華民國紙包裝食品推廣協會、中華民國有機與自然食品協會、中華外燴服務人員交流協會、中華食品安全管制系統發展協會、中華穀類食品工業技術研究所、台灣省烹飪商業同業公會聯合會、台灣省魚類商業同業公會聯合會、臺灣省商業會、台灣區麥粉工業同業公會、台灣區製藥工業同業公會、台灣區糖果餅乾麵食工業同業公會、台灣烘焙油脂工業同業公會、台灣連鎖加盟促進協會、台灣糖菓餅乾麵食工業同業公會、台灣觀光旅館商業同業公會、宜蘭縣小吃業職業工會、宜蘭縣糕餅商業同業公會、宜蘭縣糕餅業職業工會、基隆市小吃業職業工會、基隆市糕餅業職業工會、台北市西藥代理商業同業公會、台北市中餐服務人員職業工會、台北市製麵商業同業公會、台北市糕餅職業工會、臺北市小吃業職業工會、臺北市外燴服務工作人員職業工會、新北市中餐服務人員職業工會、新北市外燴服務工作人員職業工會、台北縣糕餅商業同業公會、桃園市製麵商業同業公會、桃園縣小吃業職業工會、桃園縣烹飪商業同業公會、桃園縣製麵商業同業公會、新竹市小吃業職業工會、新竹市製麵商業同業公會、新竹市廚師職業工會、新竹市糕餅業職業工會、新竹市餐飲職業工會、新竹縣小吃業職業工會、新竹縣製麵商業同業公會、新竹縣廚師職業工會、台中市小吃業職業工會、台中市中餐服務人員職業工會、台中市直轄製麵商業同業公會、台中市製麵商業同業公會、台中市糕餅業職業工會、台中直轄市中餐服務人員職業工會、台中縣製麵商業同業公會、台中縣糕餅業職業工會、彰化縣外燴服務工作人員職業工會、彰化縣製麵商業同業公會、彰化縣糕餅業職業工會、雲林縣小吃業職業工會、雲林縣製麵商業同業公會、南投縣小吃業職業工會、南投縣外燴服務工作人員職業工會、嘉義市烹飪商業同業公會、嘉義市製麵商業同業公會、嘉義市糕餅商業同業公會、嘉義縣小吃業職業工會、嘉義縣烹飪商

業同業公會、嘉義縣製麵商業同業公會、嘉義縣糕餅商業同業公會、台南市中餐服務人員職業工會、台南市糕餅商業同業公會、台南市糕餅糖果業職業工會、臺南市小吃業職業工會、台南縣製麵商業同業公會、臺南縣糕餅商業同業公會、高雄中餐服務人員職業工會、高雄市中餐服務人員職業工會、高雄市外燴雜務服務人員職業工會、高雄市製麵商業同業公會、高雄市糕餅糖果業職業工會、高雄縣糕餅商業同業公會、屏東縣小吃業職業工會、屏東縣糕餅商業同業公會、花蓮縣製麵商業同業公會、花蓮縣糕餅商業同業公會、台東縣製麵商業同業公會、澎湖縣製麵商業同業公會、澎湖縣糕餅商業同業公會、金門縣飲食公會、金門縣糕餅商業同業公會、金門縣餐飲業職業工會、大臺中餐飲業職業工會、大台南餐飲業職業工會、大台南外燴服務工作人員職業工會、大臺南小吃業職業工會、統一超商(7-11)股份有限公司、來來(OK)超商股份有限公司、家福(家樂福)股份有限公司、台灣楓康超市、喜美超市、惠好興業有限公司、惠康(頂好)百貨股份有限公司、台糖公司量販事業部、大潤發流通事業股份有限公司、大樂民族購物中心、財團法人台灣優良農產品發展協會、社團法人中華食品安全管制系統發展協會、社團法人國家生技醫療產業策進會、中華民國全國工業總會、中華民國全國商業總會、中華民國西藥代理商業同業公會、中華民國餐飲業工會全國聯合會、台灣區乳品工業同業公會、台灣國際物流暨供應鏈協會、台灣優良食品發展協會、臺灣製藥工業同業公會、財團法人中央畜產會、財團法人台灣食品產業策進會、財團法人食品工業發展研究所、財團法人醫藥工業技術發展中心、財團法人醫藥品查驗中心、台北市進出口商業同業公會、台北市西藥代理商業同業公會、臺南市餐飲業職業工會

副本：勞動部、各縣市勞工行政主管機關、地方政府衛生局



裝

訂

線