

宜蘭縣冬山鄉公所第四公墓遷葬區墳墓查估補償調查表 遷葬編號：295

1、遷葬區編號相片



2、受葬姓名牌相片： 4 人



3、墳墓長度相片(長)： m²

4、墳墓寬度相片(寬)： m²



5、墳墓全景相片



6、墓碑相片



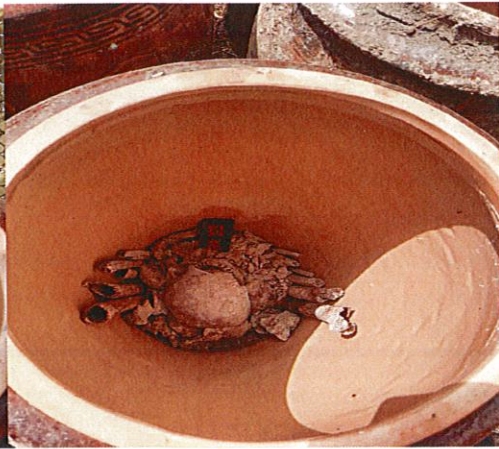
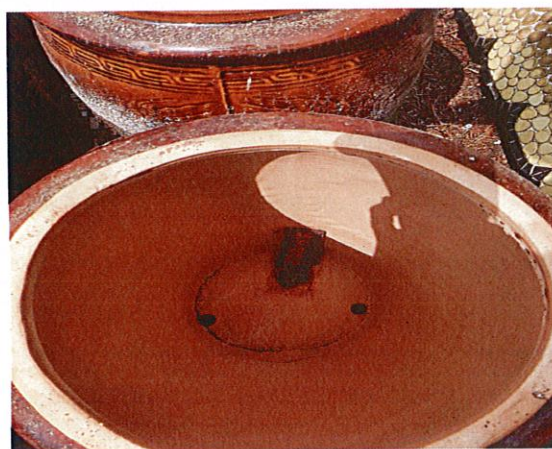
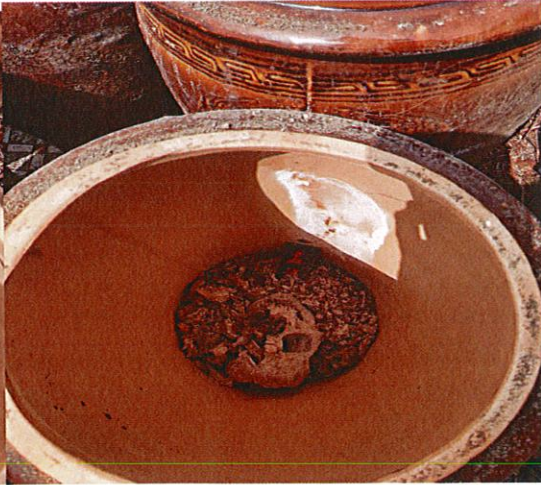
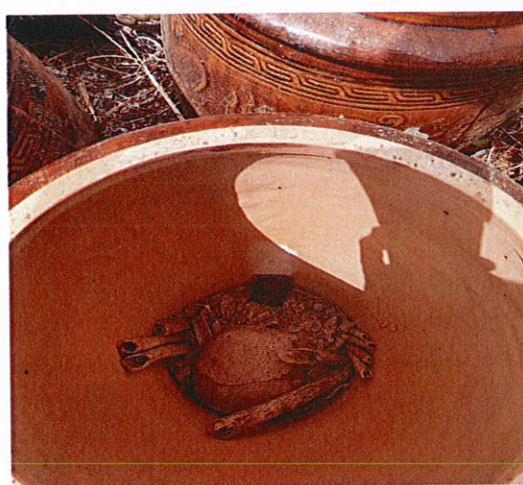
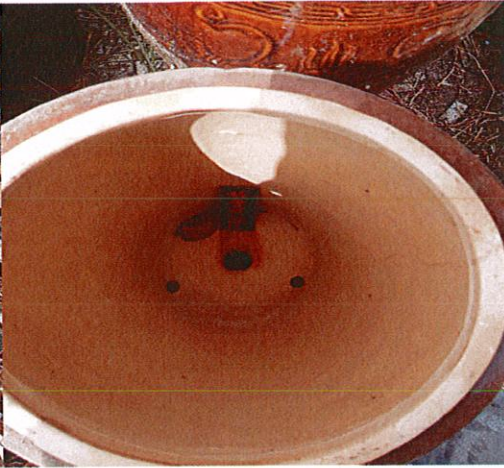
查估調查地點：冬山鄉第四公墓廣興一段 515 地號遷葬區(第二納骨塔尚未遷葬墳墓)

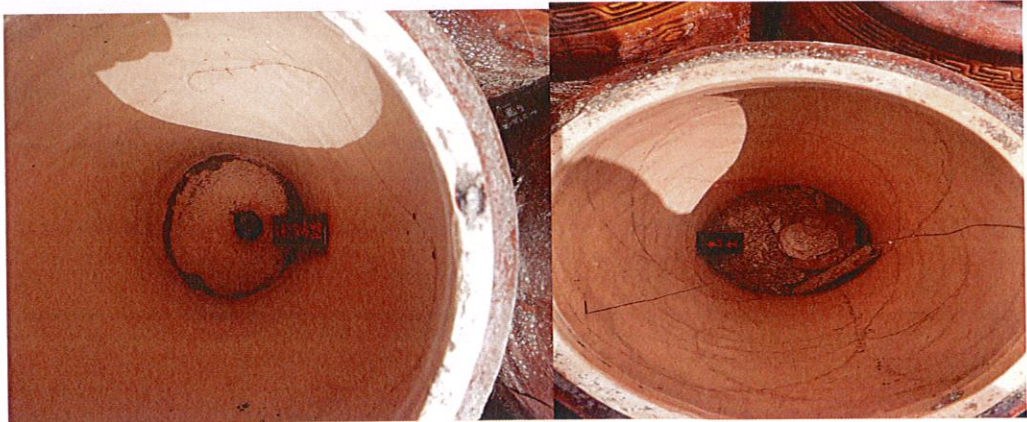
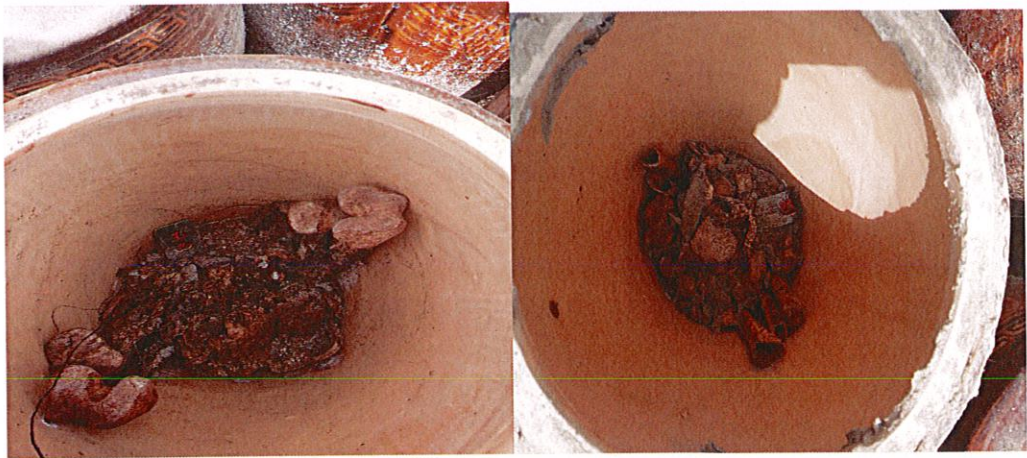
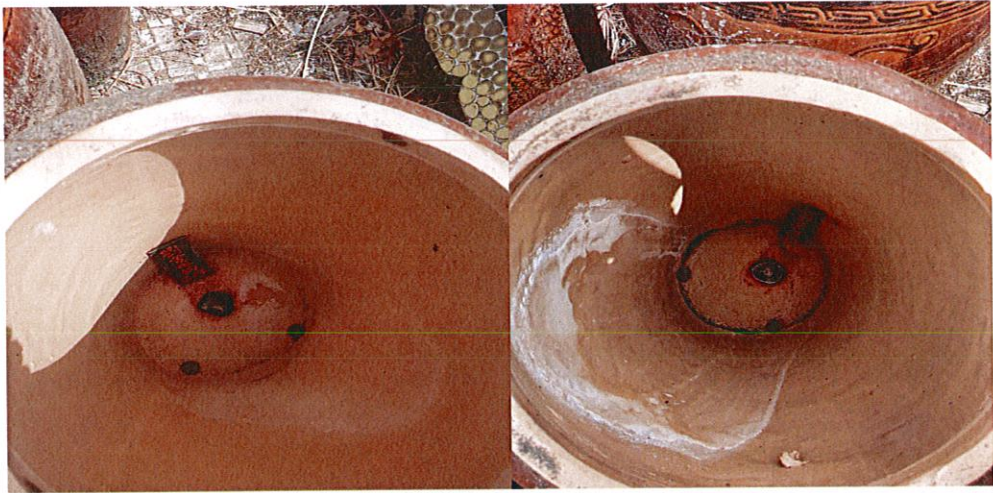
宜蘭縣冬山鄉公所第四公墓遷葬區墳墓查估補償調查表 遷葬編號：414

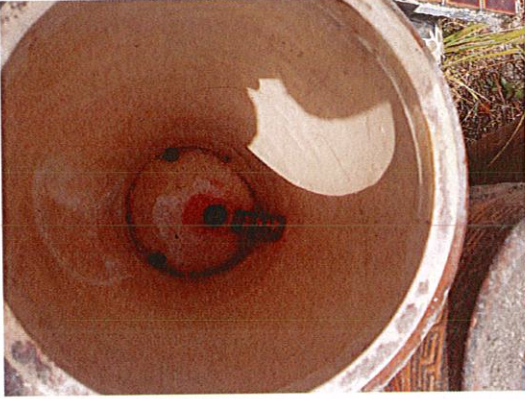
<p>1、遷葬區編號相片</p> 	<p>2、受葬姓名牌相片：20 人</p> 
<p>3、墳墓長度相片(長)：5.12 m</p> 	<p>4、墳墓寬度相片(寬)：3.61 m</p> 
<p>5、墳墓全景相片</p> 	<p>6、墓碑相片</p> 

查估調查地點：冬山鄉第四公墓廣興一段 515 地號遷葬區(萬善塔工程尚未遷葬墳墓)
 依據宜蘭縣墳墓遷葬補償費查估自治條例查估

遷葬編號：414





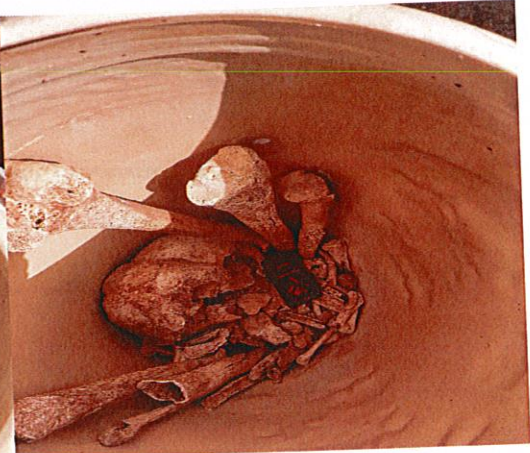
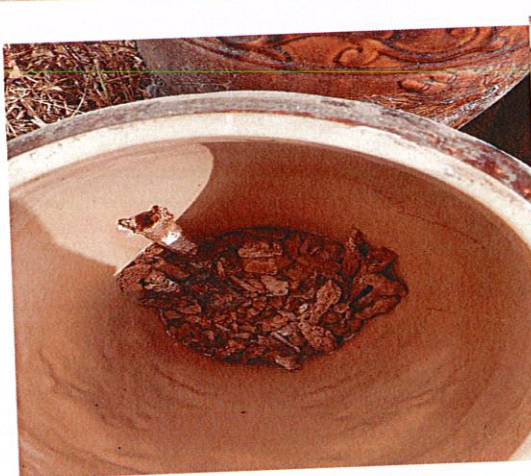
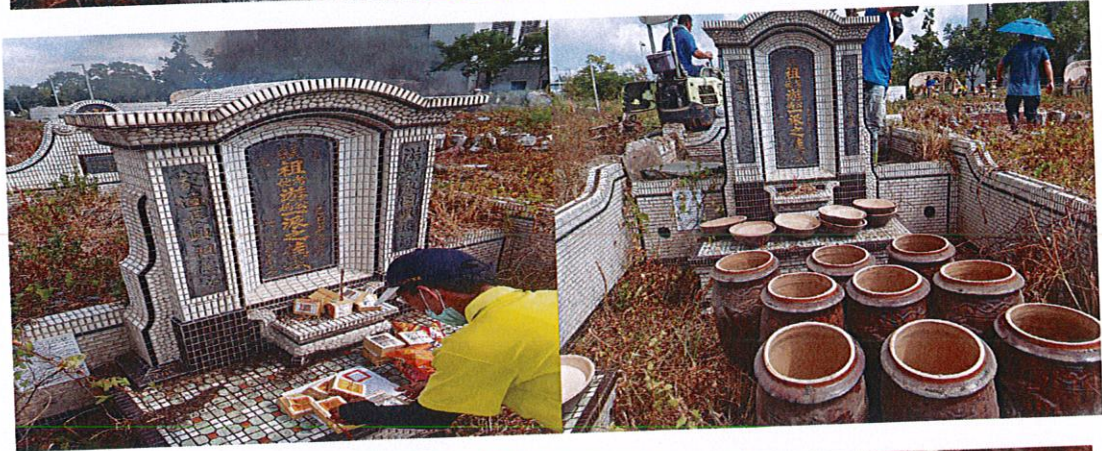


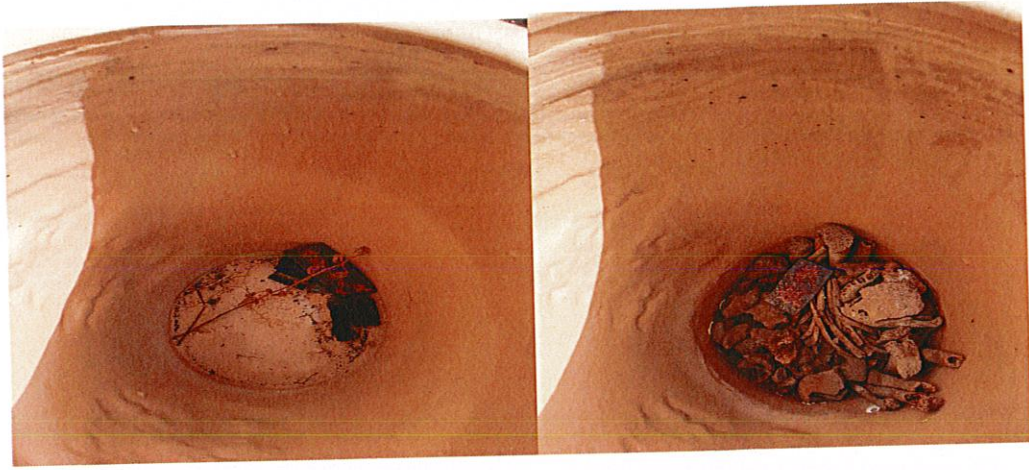
宜蘭縣冬山鄉公所第四公墓遷葬區墳墓查估補償調查表 遷葬編號：418

<p>1、遷葬區編號相片</p> 	<p>2、受葬姓名牌相片： 9 人</p> 
<p>3、墳墓長度相片(長)：5.24 m</p> 	<p>4、墳墓寬度相片(寬)：2.84 m</p> 
<p>5、墳墓全景相片</p> 	<p>6、墓碑相片</p> 

查估調查地點：冬山鄉第四公墓廣興一段 515 地號遷葬區(萬善塔工程尚未遷葬墳墓)
 依據宜蘭縣墳墓遷葬補償費查估自治條例查估

遷葬編號：418





萬善塔工程逕為遷葬取掘後相片



295 取掘後相片

