

# 防鼠妙方：如何正確使用滅鼠毒餌藥劑

## 前言

- ✓ 鼠類為多種病媒之動物宿主，包括恙蟎、蜚蟲及蚤類等，可傳播恙蟲病、萊姆病、地方性斑疹傷寒及鼠疫等傳染病，其不僅對民眾健康及環境衛生造成威脅，對於農業經濟損失亦為甚大，故鼠類防治工作必須持續辦理，以杜絕鼠患，保障農業生產、環境衛生安全以及民眾健康。

## 鼠類防治「三不政策」

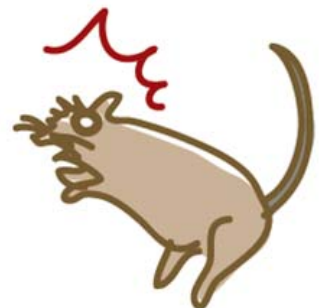
- ✓ 鼠類防治的最高原則為「三不政策」，也就是「不讓鼠來、不讓鼠吃、不讓鼠住」。
- ✓ **封閉鼠道，不讓鼠來**  
封閉居家周圍可能的鼠洞及空隙，修補破損的紗窗及紗門，排水管可加裝 0.6 公分網目以下之柵網，以防止老鼠入侵。
- ✓ **斷絕糧食，不讓鼠吃**  
斷絕老鼠食物的來源，將食物與飲水收藏於適當的封閉容器內，每日做好廚餘回收，將廚餘與垃圾分離，如果無法立即清除廚餘，應予以完整包裝，以免引來老鼠覓食。
- ✓ **整理環境，不讓鼠住**  
整理居家環境，減少堆積雜物，儲藏室、櫥櫃、水溝等都應經常清掃，以免提供老鼠躲藏與築巢的處所。

## 如何檢查鼠類是否出沒

- ✓ 如果發現紗窗、紗門或木門有被嚙咬的痕跡或破洞時，即應檢視是否已遭老鼠侵入；此外，從鼠糞、鼠跡、鼠穴等也可以判斷出是否有老鼠出沒。

## 因應之道

- ✓ 發現鼠糞、鼠嚙咬痕、鼠跡或鼠穴時，應立刻進行防治工作。
- ✓ 滅鼠毒餌藥劑應選用行政院環境保護署核准的環境衛生用藥。
- ✓ 捕鼠器及滅鼠毒餌藥劑的擺放技巧：
  1. 沿著牆壁、牆角或老鼠經常活動的路徑，如有鼠糞、鼠嚙咬痕、鼠跡或鼠穴之處，放置捕鼠籠、捕鼠夾、粘鼠板等捕鼠器，或滅鼠毒餌藥劑，以捕殺鼠隻。
  2. 捕鼠器或毒餌藥劑應放置於固定的位置，不要經常變動，觀察數日後如無老鼠前來才更動位置。
  3. 捕鼠器必須放置平穩，以免搖動驚走鼠隻。



# 防鼠妙方：如何正確使用滅鼠毒餌藥劑

## 因應之道

- ✓ 提升捕鼠器及滅鼠毒餌藥劑的效果：
  1. 毒餌藥劑久置後會發霉，因此應放置適當的劑量，待老鼠取食後再補充；若未被取食則不宜再放毒餌，因為鼠隻可能不在附近活動或已被捕殺。
  2. 若選用「臘米毒餌塊」之滅鼠毒餌藥劑，使用時應剝成小塊狀，沿著老鼠活動的路徑，靠著牆邊或隱蔽處放置2至3塊毒餌藥劑。如果毒餌藥劑有被啃咬的痕跡或碎屑，就表示已有老鼠取食。
  3. 使用捕鼠器時可用新鮮的食物誘引老鼠，誘餌可使用甘薯切片後塗抹花生醬，烤過的香腸或豬皮（適合錢鼠），或者新鮮食物（適合屋頂鼠、溝鼠），誘引效果更好。
- ✓ 注意事項：
  1. 放置捕鼠籠、捕鼠夾、粘鼠板等捕鼠器，或滅鼠毒餌藥劑，應選擇安全、隱蔽之處所，避免兒童及寵物誤觸或誤食。
  2. 為避免保育類動物誤食已食入毒餌的鼠隻，如需使用滅鼠毒餌藥劑，應避免於保育類動物棲息之環境放置，如發現老鼠屍體，應立即予以清除處理，以避免保育類動物誤食而中毒。
  3. 滅鼠毒餌藥劑主要是影響凝血功能，若誤食毒餌，於意識清醒的情況下，應立即催吐，再送醫診治。

## 如何善後捕殺之鼠隻

- ✓ 使用水將籠中鼠隻淹沒，直至其死亡。
- ✓ 將鼠屍裝入塑膠袋並綁緊，以一般廢棄物送交清潔隊處理。

## 相關資訊

- ✓ 衛生福利部疾病管制署－傳染病介紹：<http://www.cdc.gov.tw/>
- ✓ 行政院農業委員會－農田野鼠防治策略與防治技術之應用：  
<http://www.coa.gov.tw/view.php?catid=21560>
- ✓ 動植物防疫檢疫局－全國農地滅鼠週：<http://www.baphiq.gov.tw/home.php>
- ✓ 行政院環境保護署：
  1. 防鼠妙方（民眾版）：<http://ecolife.epa.gov.tw/theme/2140>
  2. 防鼠妙方（專業版）：<http://ecolife.epa.gov.tw/theme/2141>
  3. 居家環境蟲鼠二十四問：  
<http://www.epa.gov.tw/ch/aioshow.aspx?busin=325&path=7111&guid=d1fd7bd9-e800-4dc9-affd-1a0b3371ebd1&lang=zh-tw>
  4. 殺蟲（鼠）劑中毒的急救與處理：  
<http://www.epa.gov.tw/ch/aioshow.aspx?busin=325&path=10198&guid=962e189a-1a01-4f6f-841d-c59d8054476d&lang=zh-tw>

