

## 內政部 函

地址：100臺北市中正區徐州路5號  
承辦人：黃詩婷  
電話：02-23566014  
電子郵件：moi5733@moi.gov.tw  
傳真：02-23976875

受文者：行政院農業委員會漁業署

發文日期：中華民國103年05月02日  
發文字號：台內地字第1030154050號  
速別：速件  
密等及解密條件或保密期限：普通  
附件：[http://gdmsweb.moi.gov.tw/MOI/GD\\_Attach.aspx?Code=212910](http://gdmsweb.moi.gov.tw/MOI/GD_Attach.aspx?Code=212910)

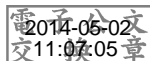
主旨：有關貴公司所送「通霄電廠更新擴建計畫循環冷卻水系統海底取排水管路工程」海管鋪設作業之作業區域圖、作業時間表、作業範圍略圖、作業船舶及人員名冊等資料，已悉。並請依說明二、三辦理，復請 查照。

說明：

- 一、復貴公司103年4月29日電核火字第1038031591號函。
- 二、請依據本部101年9月24日台內地字第1010304549號函說明二辦理，並將每日船舶預計作業位置於前1日中午12時前，利用電子信箱moi5733@moi.gov.tw通報本部，俾轉知國防部及行政院海岸巡防署等相關單位。
- 三、另依本部前開同意函說明二、(三)規定，應將鋪設作業相關資訊於作業前7日函送本部，請貴公司確實依規定辦理，俾辦理通報相關事宜。
- 四、本件副本抄送國防部、行政院海岸巡防署海洋巡防總局、行政院海岸巡防署海岸巡防總局、行政院農業委員會漁業署及交通部航港局中部航務中心，並檢送「通霄電廠更新擴建計畫循環冷卻水系統海底取排水管路工程」海管鋪設作業之作業區域圖、作業時間表、作業範圍略圖、作業船舶及人員名冊等資料乙份。

正本：台灣電力股份有限公司

副本：國防部、行政院海岸巡防署海洋巡防總局、行政院海岸巡防署海岸巡防總局、行政院農業委員會漁業署、交通部航港局中部航務中心(以上均含附件)、本部地政司【方域科】



行政院農業委員會漁業署總收文



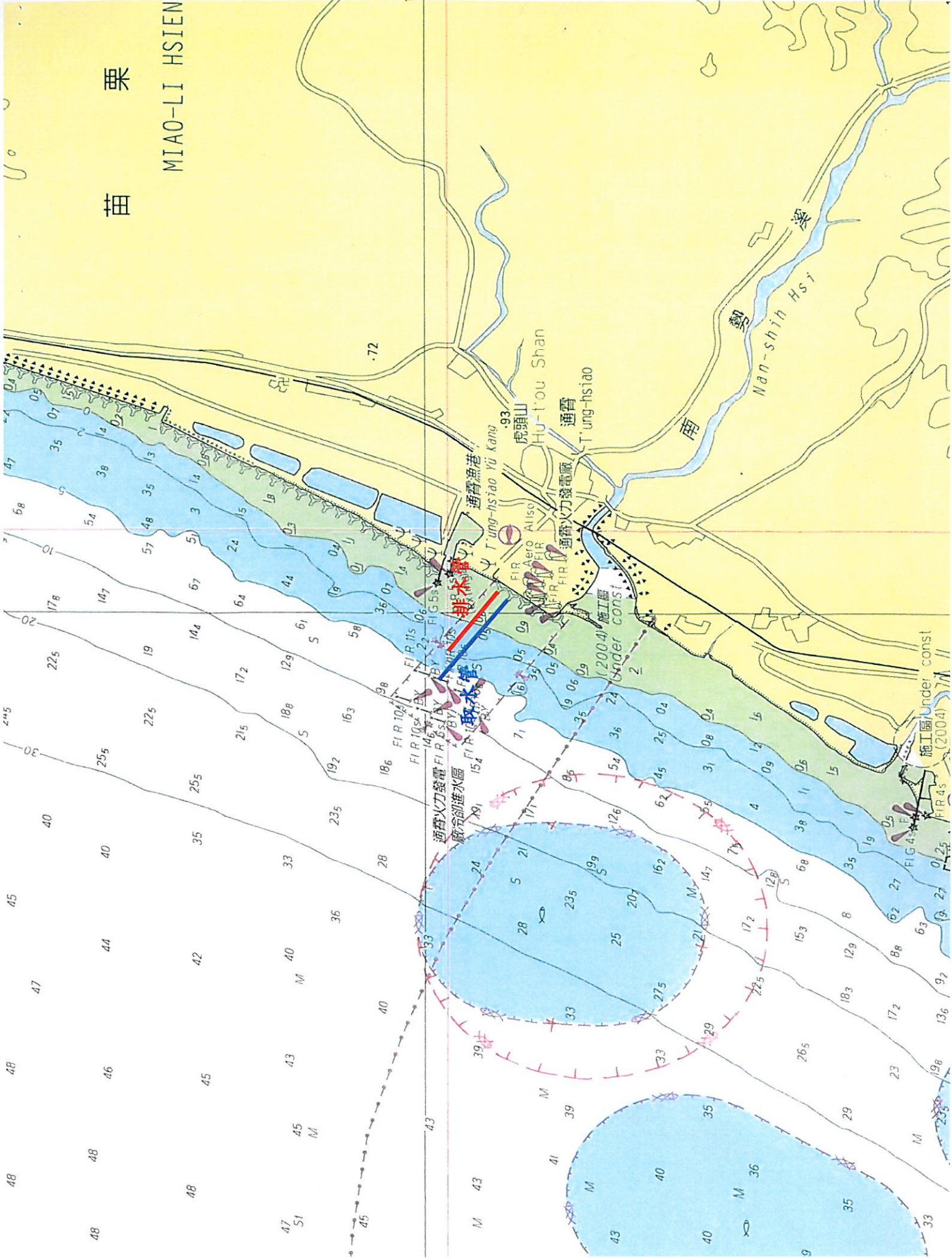
宏華營造股份有限公司通霄電廠更新計畫循環冷卻水系統海底取排水管路工程海底電纜(管道)鋪設作業相關資訊

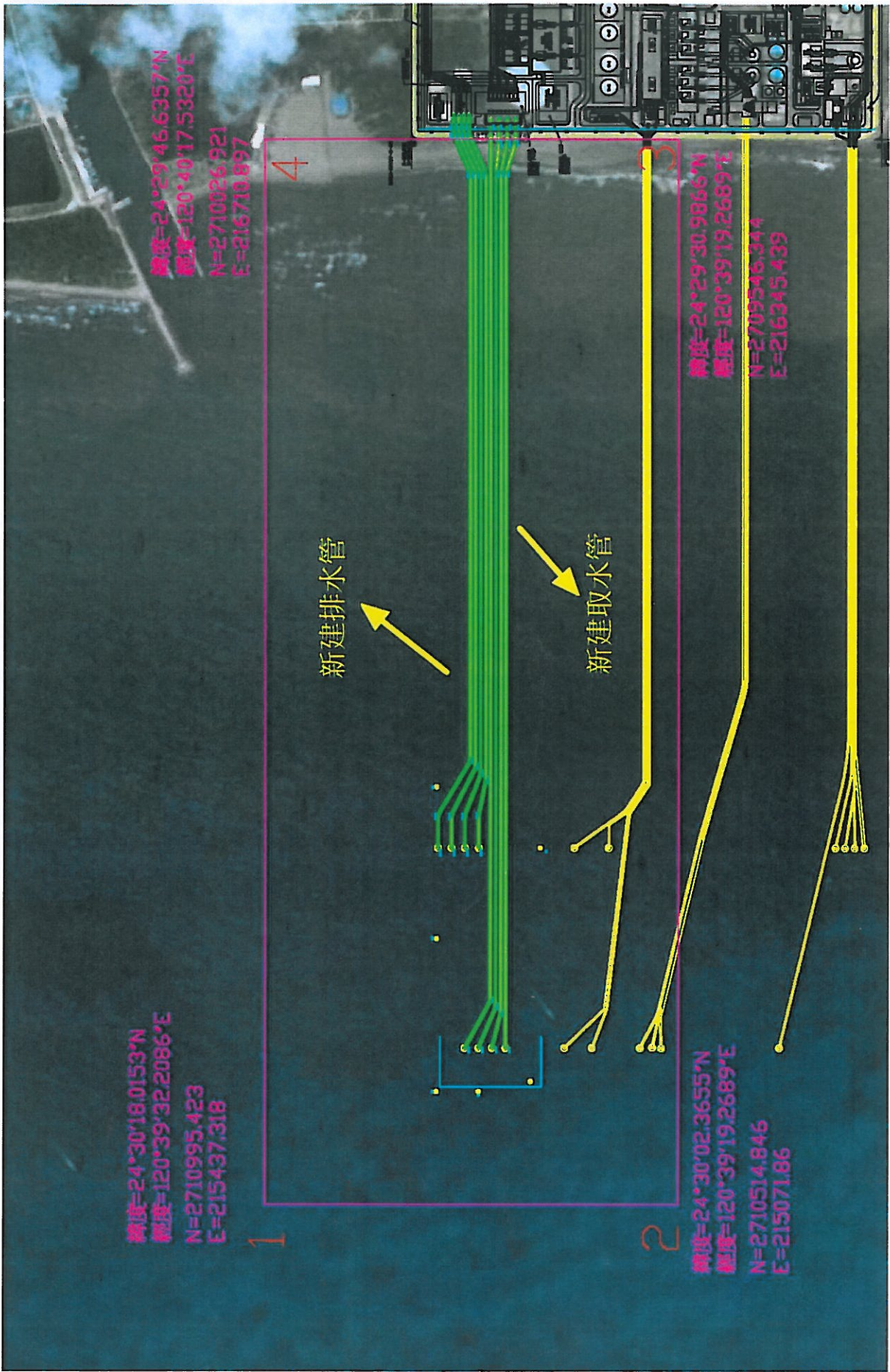
一、作業區域：

點號	座標		經緯度	
	N	E	緯度	經度
1	2710995.423	215437.318	24°30'18.0153"N	120°39'32.2086"E
2	2710514.846	215071.86	24°30'02.3655"N	120°39'19.2689"E
3	2709546.344	216345.439	24°29'30.9866"N	120°40'04.5916"E
4	2710026.921	216710.897	24°29'46.6357"N	120°40'17.5320"E

作業區域座標及經緯度資料

苗栗 MIAO-LI HSIEN





作業區域示意圖

台灣電力股份有限公司核能火力發電工程處中部施工處申請

「通霄電廠更新擴建計畫循環冷卻水系統海底取排水管路工程」

鋪設路由坐標表

	#1		
	控制點	座標	
		N	E
進水段	1PI-1	2709726.530	216501.307
	1PI-2	2709738.636	216485.387
	1PI-3	2709777.099	216458.103
	1PI-4	2710573.087	215411.380
出水段	1PD-1	2709799.323	216556.663
	1PD-2	2709803.991	216550.525
	1PD-3	2709818.888	216489.882
	1PD-4	2710354.591	215785.433
	1PD-5	2710440.825	215750.507
	1PD-6	2710471.091	215710.708

	#2		
	控制點	座標	
		N	E
進水段	2PI-1	2709736.241	216508.692
	2PI-2	2709748.347	216492.772
	2PI-3	2709783.069	216462.643
	2PI-4	2710548.791	215455.719
	2PI-5	2710589.006	215423.486
出水段	2PD-1	2709793.353	216552.123
	2PD-2	2709798.022	216545.985
	2PD-3	2709812.918	216485.342
	2PD-4	2710354.674	215772.934
	2PD-5	2710424.906	215738.401
	2PD-6	2710455.171	215698.601

	#3		
	控制點	座標	
		N	E
進水段	3PI-1	2709745.952	216516.077
	3PI-2	2709758.058	216500.157
	3PI-3	2709789.039	216467.182
	3PI-4	2710548.708	215468.219
	3PI-5	2710604.926	215435.593
出水段	3PD-1	2709787.383	216547.583
	3PD-2	2709792.052	216541.445
	3PD-3	2709806.948	216480.802
	3PD-4	2710354.758	215760.434
	3PD-5	2710408.986	215726.295
	3PD-6	2710439.252	215686.495

	#4		
	控制點	座標	
		N	E
進水段	4PI-1	2709755.663	216523.461
	4PI-2	2710548.624	215480.719
	4PI-3	2710620.846	215447.699
出水段	4PD-1	2709781.414	216543.044
	4PD-2	2709786.082	216536.905
	4PD-3	2709800.979	216476.262
	4PD-4	2710354.841	215747.934
	4PD-5	2710393.066	215714.188
	4PD-6	2710423.332	215674.389

## 二、作業時間表

作業期間：103年4月30日至105年12月31日

通霄電廠更新計畫循環冷卻水系統海底取排水管路工程海底電纜(管道)鋪設作業  
時程

項次	開始時間	結束時間	作業內容
1	103.04.30	105.06.14	海底浚挖
2	103.05.01	105.12.17	級配碎石、礫石及塊石拋放整平
3	103.05.11	105.10.08	取排水鋼管安裝
4	103.05.31	105.07.04	管床架、基樁頂座吊放及基樁打設
5	103.07.26	105.12.31	預鑄方塊吊放
6			
7			
8			
9			
10			
11			
12			

備註：

上列作業時間及作業內容供參考(實際鋪設作業期間將隨鋪設作業進度及海象而調整)

### 三、作業船舶基本資料

船名：大慶號挖泥船

主要規格：

總噸位：772.0T

淨噸位：231.0T

船體長度：45.70M

船體寬度：14.60M

船體高度：3.95M

船籍：臺中港

國籍：中華民國

左舷照片



右舷照片





船名：浚洋1號挖泥船

主要規格：

總噸位：62.33T

淨噸位：18.70T

船體長度：15.75M

船體寬度7.85M

船體高度：1.53M

船籍：高雄港

國籍：中華民國

左舷照片



右舷照片



船名：宏禹號工作平台船

主要規格：

總噸位：1740.0T

淨噸位：522T

船體長度：55.50M

船體寬度 30.00M

船體高度：3.60M

船籍：高雄港

國籍：中華民國

左舷照片



右舷照片



船名：宏運號拖船

主要規格：

總噸位	： 277.00T	淨噸位	： 83.00T
船體長度	： 30.90M	船體寬度	8.80M
船體高度	： 3.90M		
船籍	： 高雄港	國籍	： 中華民國

左舷照片



右舷照片



船名：榮興二號測量船

主要規格：

總噸位：36.72T

淨噸位：11.02T

船體長度：15.90M

船體寬度4.4M

船體高度：2.36M

船籍：臺中港

國籍：中華民國

左舷照片



右舷照片



船名：榮裕號工作平台船

主要規格：

總噸位：961.00T

淨噸位：288.00T

船體長度：60.00M

船體寬度：20.00M

船體高度：3.00M

船籍：高雄港

國籍：中華民國

左舷照片



右舷照片



船名：榮康2號拖船

主要規格：

總噸位：18.78T

淨噸位：5.63T

船體長度：12.00M

船體寬度：4.00M

船體高度：1.75M

船籍：高雄港

國籍：中華民國

左舷照片



右舷照片



船名：宏運3號拖船

主要規格：

總噸位：337.00T

淨噸位：101.00T

船體長度：32.03M

船體寬度：9.60M

船體高度：4.30M

船籍：高雄港

國籍：中華民國

左舷照片



右舷照片



船名：宏富號工作平台船

主要規格：

總噸位：428.00T

淨噸位：128.00T

船體長度：36.00M

船體寬度：22.00M

船體高度：3.00M

船籍：高雄港

國籍：中華民國

左舷照片



右舷照片



備註：以上機具配合實際現況再行調整。