

失智者在病程進展過程中，對於辨識人物、環境和時間等逐漸感到困難，導致出現走失意外。



預防走失三撇步

(一) 守望相助

讓鄰里長、街坊鄰居、熟識商家等，都了解失智者現況，當發現失智者獨自在外時，能及時通知家人。

(二) 多重防護

使用輔具或運用多元防走失策略，增加找回失智者的機會。

(三) 居家把關

加裝複雜門鎖、以畫或窗簾遮蓋出入口，減少失智者獨自外出的機率；或加裝風鈴或感應式門鈴，以即時發現失智者外出。

看問留撥

遇見走失失智者時，透過「看問留撥」

幫助失智者及早回家

看 發現異狀

問 主動關心需求

留 提供適當協助

撥 撥打110，通報警局

社團法人台灣失智症協會
Taiwan Alzheimer's Disease Association

失智症關懷專線 上班日 09:00-21:00
0800-474-580
衛生福利部經費補助 失智時 我幫您

10461臺北市中山區中山北路三段29號3樓之2
電話：(02)2598-8580 傳真：(02)2598-6580

台灣失智症協會 **5380**
愛心電子發票捐 我想幫你

預防走失 123



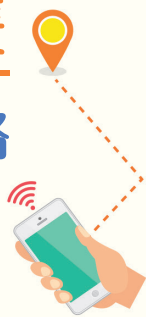
台灣失智症協會
Taiwan Alzheimer's Disease Association

FamilyMart

多重防護

多元防走失策略

(一) 使用個人衛星定位器 (隨時主動掌握位置)



當失智者配戴已充電的定位設備(手錶、掛飾等不同形式)外出時，家人可主動由自己手機APP上得知配戴者位置資訊。

辦理方式：可自費向廠商購買；領有身心障礙證明的失智者通過【輔具資源中心】評估後可申請補助，部分縣市亦可由長照中心1966評估通過後獲得輔具補助。

※若失智者習慣攜帶智慧型手機，可設定家人共享位置或下載定位App。

(二) 隨身攜帶聯絡資訊及辨識物 (走失時，可幫助辨識及與家人聯繫)

(1) 隨身攜帶聯繫資訊

在失智者衣服帽子繡上聯絡人電話，或在口袋、手提包等物品置入聯繫方式。



(2) 愛的手鍊

民眾若遇走失者，可透過愛的手鍊上24小時服務專線(0800-056-789)，告知所發現走失者其手鍊上的編號，即可由中心聯絡家屬，或協助通報警局。

辦理方式：

請洽失蹤老人協尋中心 02-2597-1700



(3) 愛心布標

將含有協尋資訊之可水洗標籤，縫在失智者常穿的衣服、背包、帽子等，以利警察或路人辨識及協助，標籤可選用QR code呈現或文字呈現。

辦理方式：請至台灣失智症協會網站填寫網路表單申請。



愛的手鍊申請



愛心布標申請

(4) 緊急連絡卡

提供年長者、失智者或有需要的人配戴。當其走失或有需要幫助時，民眾及警方可抽取連絡卡內資訊，即時提供協助。



緊急連絡卡申請



辦理方式：

請洽台灣失智症協會

(三) 個人資料更新建檔 (警方尋獲時，可比對身分)

(1) 更新失智者身份證照片

警方可能透過照片比對，促進失蹤者身分認定，建議將身分證更新為近期照片，以增加比對成功率；並時常幫失智者拍照，增加協尋機會。

辦理方式：請洽戶政事務所

(2) 辦理指紋捺印

若遇失智者走失，警政系統可依其指紋協助失智者找到回家的路。

辦理方式：請持證件洽警察局鑑識中心(科)或分局偵查隊申請，或洽詢失智關懷專線0800-474-580。