

## 環評開發案討論區網站公開內容

### 一、開發行為名稱

鼎泰超合金鋁業股份有限公司開發計畫

### 二、開發單位之名稱

鼎泰超合金鋁業股份有限公司

### 三、開發行為之內容、基地及地理位置圖

#### (一)開發行為之內容

本計畫開發屬低污染事業認定之鋁擠型製造程序，設置電熱及 LPG 潔淨氣體燃料之加熱爐將鋁胚加熱至 400~500°C 再經電熱擠型機進行熱塑擠型加工得到鋁擠型成品，為消除熱塑加工材料內部之內應力及強度，再經以電熱及 LPG 潔淨氣體燃料之固溶/時效/退火爐處理後即為最終產品。

開發內容包含辦公室、停車空間、作業廠房、水保設施(截排水溝及滯洪沉砂池)、生活污水處理設施及中水回收系統、廠內道路及隔離綠帶等配置。

#### (二)開發行為之基地及地理位置圖

本計畫位於臺南市左鎮區內庄子段 370-3、370-6、370-9、371、372 等 5 筆地號土地，共計 9616 平方公尺，基地位置如圖 3.1 所示。

### 四、預定調查或蒐集之項目、地點、時間及頻率

#### (一)辦理依據

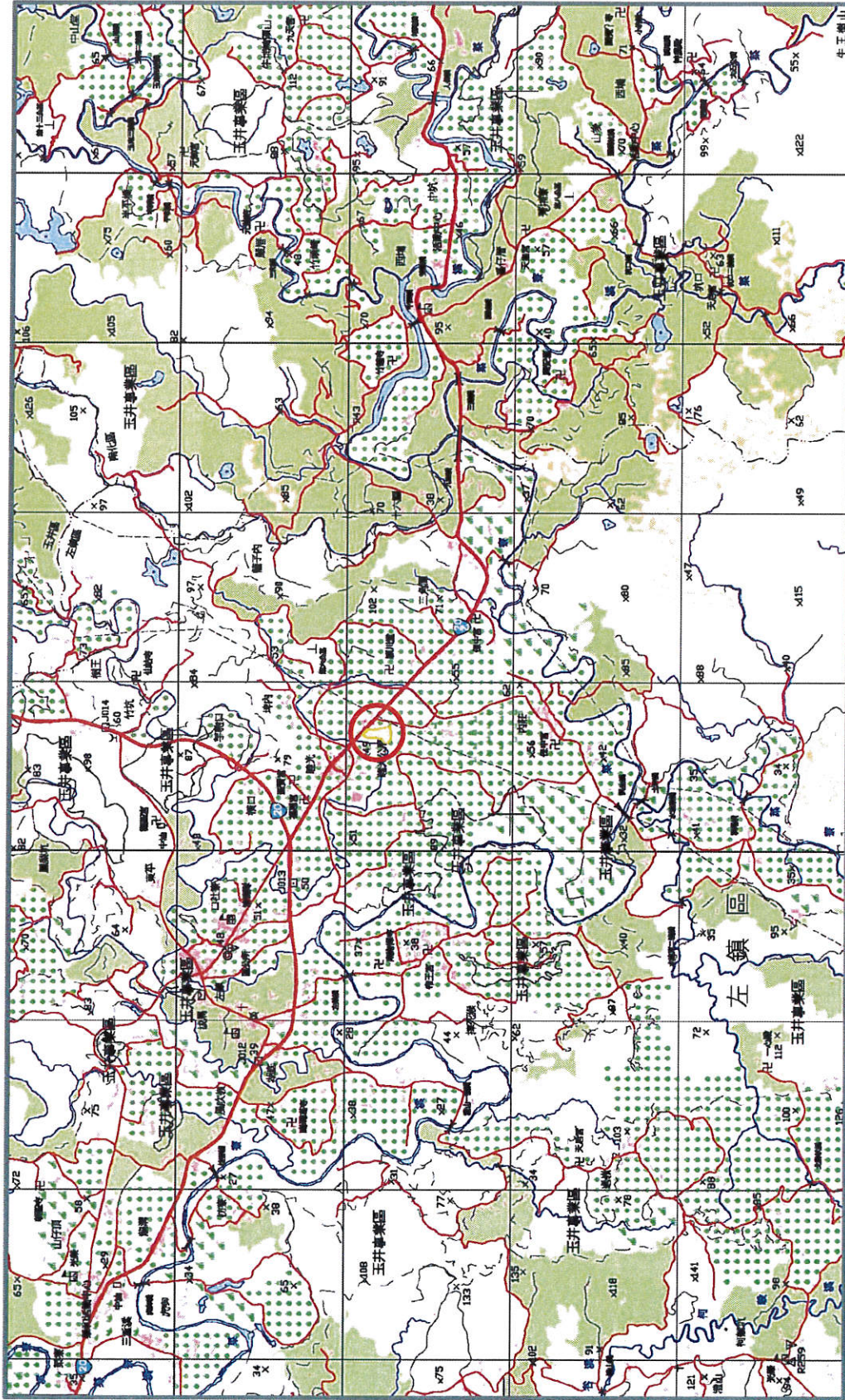
依據環保署「環境影響評估法(92.1.8)」、「環境影響評估法施行細則(107.4.11)」、「開發行為環境影響評估作業準則(106.12.8)」及「開發行為應實施環境影響評估細目及範圍認定標準(107.4.11)」等規定。

#### (二)現場補充調查內容

本計畫擬進行之現場補充調查項目包括：空氣品質、噪音振動、地面水質及水文、地下水質及水文、土壤重金屬、交通流量、陸域生態、水域生態等項，詳表 4.1 所示。

### (三) 評估項目

地形地質及土壤、氣象、空氣品質、噪音與振動、水文及水質、固體廢棄物、環境生態、景觀遊憩、古蹟及文化遺址、社會經濟、交通運輸現況。



針畫區範圍 SCALE=1:25000

圖 3.1 地理位置圖一(二萬五千分之一地形圖)

申請案名：鼎泰超合金鋁業股份有限公司開發計畫  
 開發設計單位：環陞環境科技有限公司  
 環評單位：環陞環境科技有限公司

表 4.1 本計畫現場補充調查內容

調查類別	調查項目	調查地點	調查頻率
空氣品質	溫度、濕度、風速、風向、TSP、PM <sub>2.5</sub> 、PM <sub>10</sub> 、SO <sub>2</sub> 、NO <sub>x</sub> 、CO、O <sub>3</sub> 、鉛、THC、落塵量	1. 基地上風處 2. 基地下風處	3次
惡臭	硫化氫、氨	基地內	1次
噪音 振動	噪音：Leq、L <sub>dn</sub> 、L <sub>max</sub> 、L <sub>日</sub> 、L <sub>晚</sub> 、L <sub>夜</sub> 振動：L <sub>veq</sub> 、L <sub>vmax</sub> 、L <sub>v<sub>dn</sub></sub> 、L <sub>v<sub>日</sub></sub> 、L <sub>v<sub>夜</sub></sub>	1. 基地內 2. 聯外道路	2次
地面水	水溫、流量、pH、DO、BOD、COD、SS、硝酸鹽氮、氨氮、比導電度、總磷、大腸桿菌群	1. 基地附近野溪上游 2. 基地附近野溪下游	3次
地下水	水溫、pH、BOD、TOC、硫酸鹽、氨氮、比導電度、鐵、錳、懸浮固體、氯鹽、大腸桿菌群密度、總菌落數、總硬度、總溶解固體、地下水位、硝酸鹽、溶氧、總酚	1. 基地內標準井一點 2. 鄰近基地外五公里內傳統取水井一點	1次
土壤	pH、Cu、Hg、Pb、Zn、As、Cd、Ni、總銻	2. 基地內表土、裏土各一點 3. 鄰近基地外表土、裏土各一點	1次
交通流量	各流向車流量、車種	基地聯外道路2處	2次 (假日及平日)
生態	陸域植動物、水域植動物 指標生物：浮游性植動物、附著性藻類、水生昆蟲、魚類、底棲動物。	基地外1公里	2次