

112年度台南市政府勞工局安衛家族



台電嘉南

安衛家族

台電嘉南供電區營運處

112.9.12



01

簡介

02

管理

03

推動

04

經營

05

結語

PART 01



簡 介



壹、本處人力組織與業務概況(1/3)

(112年8月1日資料)

處長

變電副處長

輸電副處長

新營區域調度中心
(20)人

運轉組(10人)

變電組(8人)

資控組(8人)

電驛組(13人)

總務組(20人)

人資組(5人)

龍崎E/S(29人)

嘉民E/S(37人)

南科E/S(31人)

澎湖P/S(13人)

會計組(5人)

政風組(2人)

線路組(14人)

電纜組(10人)

土木組(18人)

地權組(12人)

工安組(6人)

台南段(54人)

嘉義段(49人)

營運督導(1人)

402人(含處長室38人)

1調度中心/2段/4所/13組





壹、本處人力組織與業務概況(2/4)



南科E/S 345kV電纜隧道



345kV超高壓輸電幹線



161kV系統-南鹽光G/S



龍崎345kV超高壓E/S



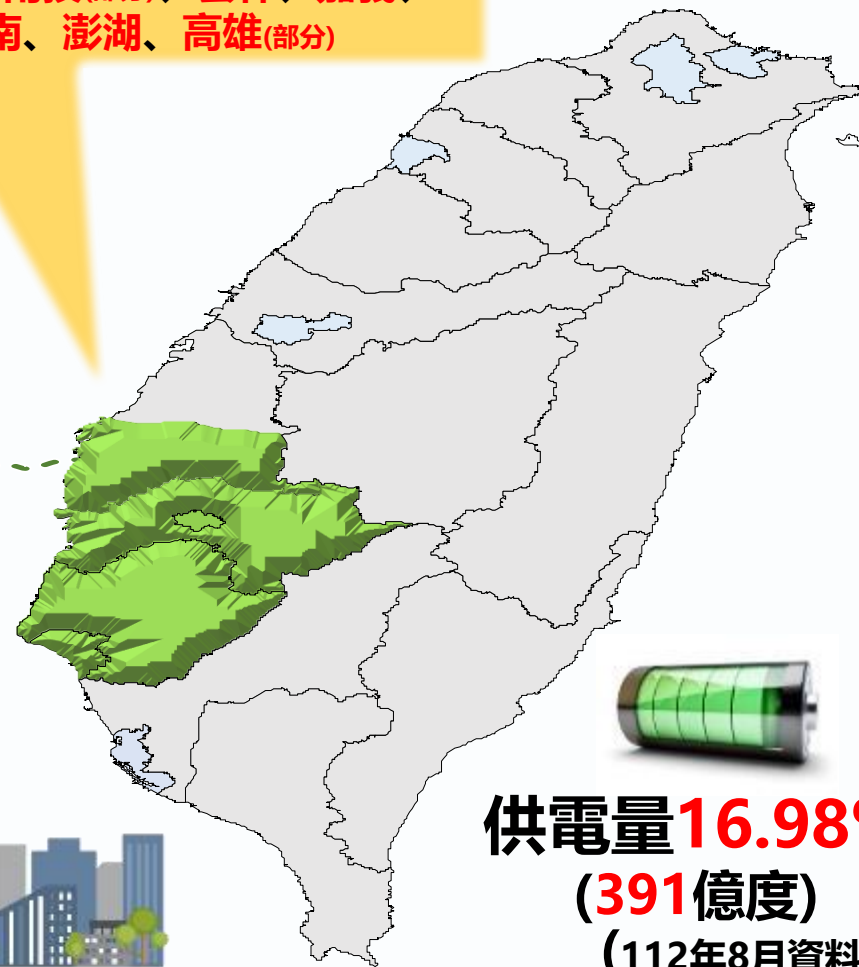
69kV澎湖~馬公CGIS



3.3kV望安將軍線鐵塔

嘉南供電區營運處

1. 濁水溪以南、二仁溪以北
2. 橫跨南投(部分)、雲林、嘉義、台南、澎湖、高雄(部分)



供電量16.98%
(391億度)
 (112年8月資料)



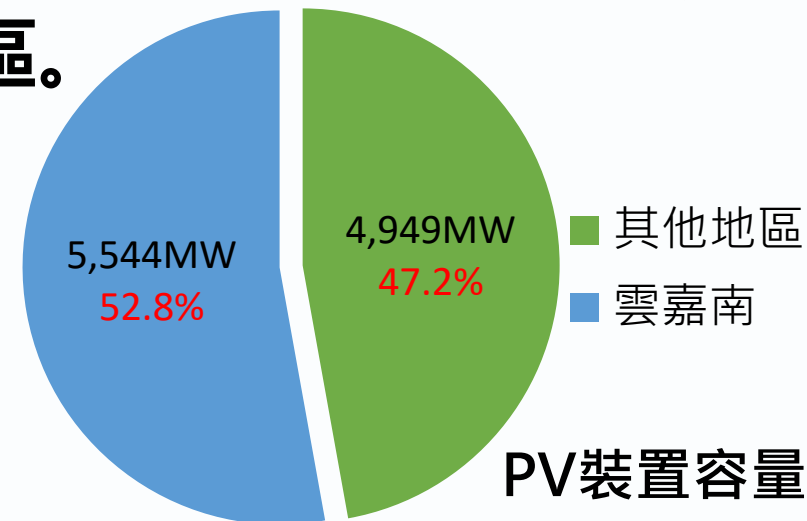


壹、本處人力組織與業務概況(3/4)

友善併網 全力推動能源轉型



- 目前全台太陽能發電 (PV) 裝置容量約**10.493MW**
- 雲嘉南地區合計裝裝置容量約**5,544MW**，約佔**52.8%**，多數集中在不利耕作區及漁電區。





壹、本處人力組織與業務概況(4/4)



(一)、112年安衛家族成員 24家



PART 02



管理作為



貳、職業安全衛生管理作為 **健全的工安制度**

查核督導

- 各級主管走動管理實施要點



作業安全

- 安全作業標準實施要點
- 共同作業協議組織實施要點



護具管理

- 安全衛生防護具管理要點



承商管理

- 安全衛生輔導要點
- 違反契約安衛罰款要點
- 經濟部保命條款
- 違反契約安衛違規講習



安全訓練

- 附屬單位工業安全衛生人員培訓運用要點



事故處理

- 工安事故處理要點
- 協助員工處理因公意外事故注意事項



獎懲分明

- 從業人員違反安全衛生規定懲處要點
- 從業人員安全衛生優良事蹟獎勵要點





貳、職業安全衛生管理作為 **明確的現場機制**

施工機具 檢查

- 機械設備定檢確認
- 檢查紀錄專卷管理
- 建立協調與控制機制
- 危險性機械設備定檢
- 掛卡上鎖管制

開工 (作業) 前

- 工安接談及危害告知
- 設計階段風險評估
- 人員工作前訓練講習
- 審核作業人員名冊

工程 (作業) 中

- 安衛及作業人員簽到
- 執行TBM-KY(互動式)
- 實施自動檢查情形
- 個人防護具檢查
- 查核安全衛生措施
- 科技監控措施(CCTV)
- 工安APP預警系統



PART 03



推 動



參、職業安全衛生推動作為

推動(衛生防疫)

時時刻刻做工安

日日月月保平安

模擬確診清消演練



防疫緊急應變會議



防疫關懷包



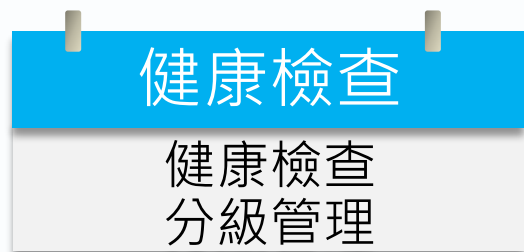
- 101年3月設專任護理員
- 101年8月駐廠醫師開始臨廠健康服務



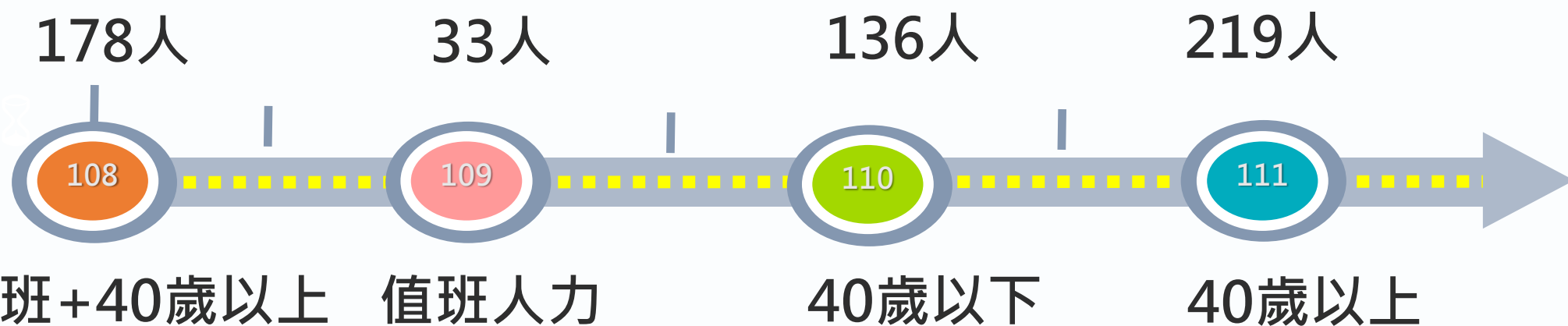


參、職業安全衛生推動作為

(一)、健康管理(優於法規)



年度健康檢查執行成果



為強化全體員工健康管理，已於107.01.24奉核縮短健康檢查年限
40歲以上縮短為2年(法規規定每3年)
40歲以下縮短為3年(法規規定每5年)。





參、職業安全衛生推動作為

成果(衛生防疫)

員工關懷及健康促進(111年~112年1月)

臨廠服務

26人次

講座

355人次

宣導

6861人次

健康促進

7461人次

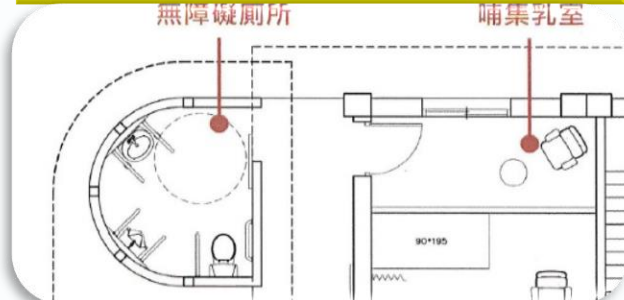
健康檢查

219人次(100%)

流感疫苗注射及BC肝篩檢活動



量身打造健康促進室



提供蜂螫藥品救護包支援



捐血活動



員工健康教育訓練



防疫支援及熱危害宣導



醫師臨廠服務



口腔檢查





參、職業安全衛生具體作法

(一) 在職訓練及安衛家族承攬商宣導



各式會議及承攬商
宣導會
(員工、安衛家族
承攬商)

編印各類
宣導卡片
(員工、安衛家族
承攬商)

消防逃生演練
交通安全訓練
(員工、安衛家族)

辦理檢驗員
工安訓練
(員工)

一般安全訓練
業務主管訓練
(員工、承攬商)

工安風險
互動式教學
(員工、安衛家族
承攬商)

現場工作人員
SOP導讀
(員工、承攬商)

各類事故案例
平行展開
(員工、安衛家族
承攬商)

專業技術訓練
緊急應變演練
(員工、安衛家族
承攬商)



台電五安五一
十足保平安宣導悠遊卡片





參、職業安全衛生具體作法

(二) 互動式教材移至現場 內化團體成工安文化



辦理檢驗員
工安訓練
(員工)

編印各類
宣導卡片
(員工、承攬商)

各類事故案例
平行展開
(員工、承攬商)

工安風險
互動式教學
(員工、承攬商)



112工安教育影片宣導教育



關鍵工安風險
帆布案例看板



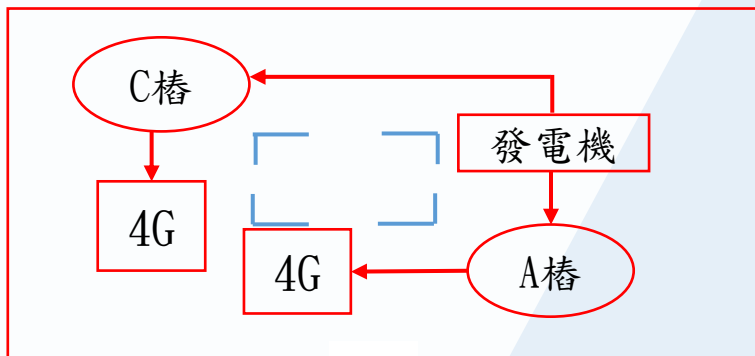
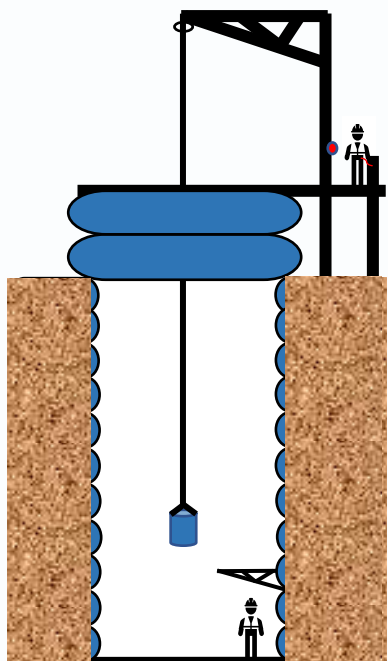
辦理職安衛互動式情境教育





(三) 科技監控措施

為使員工於安全環境工作，預防未經許可擅自施工設計開挖及出土平台電源監控。



4G偵測訊號元件



當設備啟動時，4G偵測訊號元件立即發送手機即時訊息通知各級主管及檢驗人員及現場工作負責人等

(四) 科技監控措施 移動式工地即時影像監視系統



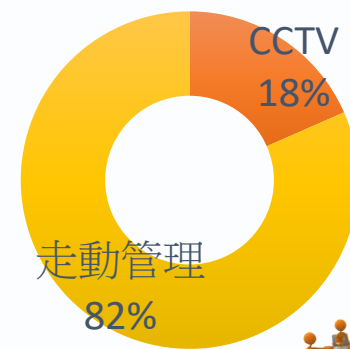
建置固定及移動式即時影像監視系統(CCTV)，對於工地狀況達到即時監控，立即改善，矯正違反工安之不良行為

110年正式建置即時監看中心
8台50"螢幕監視系統



111年改由「甲方雇用監看人員」
(具備輸電工程背景)
常駐本處全日監看

111年度罰件數分析





**勤查重罰
防範未然**

(四-1)科技監控措施

移動式工地即時影像監視系統

(契約設項給價)

工地現場
設置CCTV

承攬商專人每日監看

①

111.5月開始

甲方聘專人每日監看

Internet
雲端網路

供電處.工安處
不預警抽看

③

工程部門派員
排班抽看

②

承攬商利潤為導向，漠視工安 (礙於僱傭關係無法真實反應違規之情形)

111年5月開始改由「甲方雇用監看人員」(具備輸電工程背景)

常駐本處全日監看，確實能發覺現場潛在、立即危險等工安違規情事，並適時提醒嚇阻現場人員。

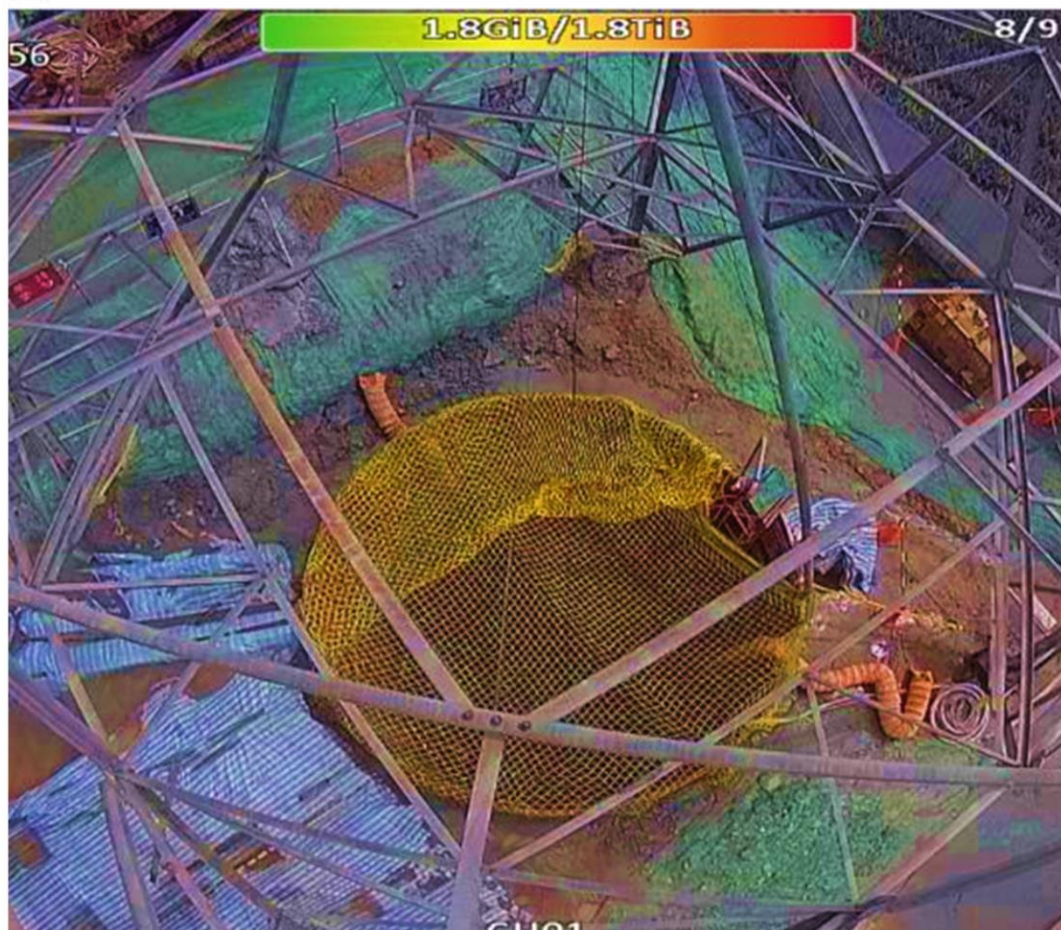




(五)引進360度環景監視(24H)智慧監測系統

即時監看

- 可設置警戒區域
- 進出管制



太陽光電線能供電
不受發電機啟閉影響



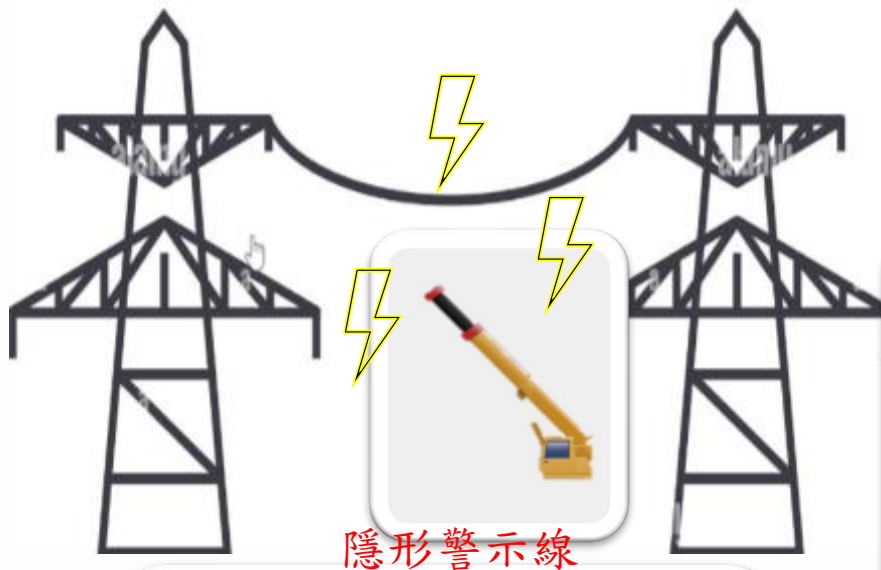


(六)科技監控措施 啟用智慧型遠端監視系統

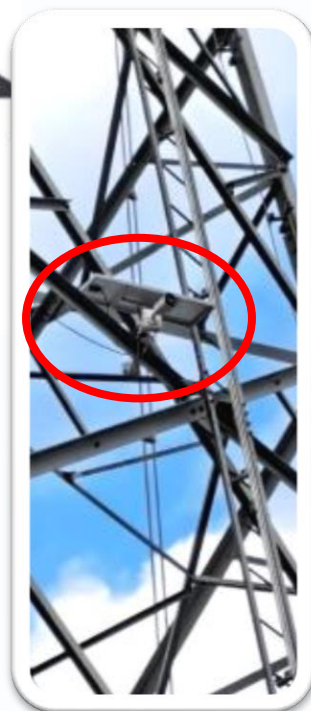
為使員工於安全環境工作，規劃設計紅外線及AI科技辨識隱形警示線使吊掛出土作業安全無虞。



停電中



隱形警示線



AI科技辨識預防性防範



可即時通報，即時防範，透過即時影像監視可減少施工現場便宜行事等之作為，間接提升施工安意識，預防性減少危害。





(七)工安APP輔助系統

結合工安APP → 查詢風險作業內容、地圖導航工具



1 快速篩選當日施工
案件高風險工程

2 納管高風險自營工
程至現場部門(含承
攬商)工作日誌以符
合全面性之管控

3 顏色管理開收工登錄



PART 04



經營



肆、安衛家族經營績效

(一)、112年台電嘉南安衛家族成果

重視勞工職場安全 勞工局辦台電嘉南安衛家族教育訓練



南市勞工局舉辦台電嘉南安衛家族教育訓練，透過線上授課方式邀請專家解析各項工安知識。(黃潔攝)

出席率: 96%
問卷填寫率: 100%



109年首創視訊辦理安衛家族教育訓練



ETtoday新聞雲

112年台電嘉南安衛家族守護員工及承攬商安全與健康



112.04.13安全衛生週宣導大會



111.04.22安全衛生週宣導大會



111.10.26安全衛生週宣導大會





肆、安衛家族經營績效



(二)、安衛家族成員輔導(走動管理)

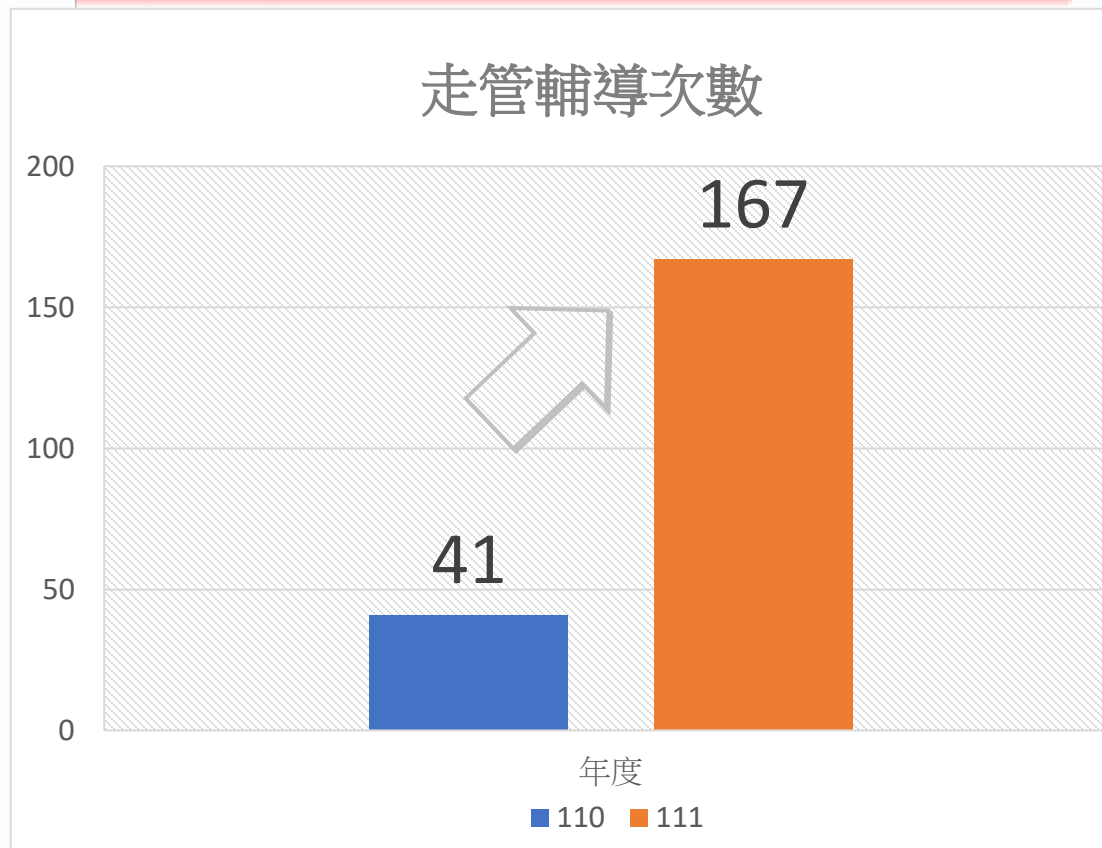
曾文發電廠訪視



新營區營業處訪視



年度安衛家族走管輔導統計分析



安衛家族訪視



安衛家族訪視





肆、安衛家族經營績效

(三)、安衛家族成員輔導(宣導激勵)

工安罰款
運用執行



日常激勵
施工人員



承攬商宣導會



摸彩活動



激勵職安
及工作所
負責人



職安衛訓練



TBM-KY比賽

日期	地點	內容	備註
11-15	嘉南供電區	職安衛訓練	
11-20	嘉南供電區	摸彩活動	
11-25	嘉南供電區	承攬商宣導會	
11-30	嘉南供電區	TBM-KY比賽	
12-05	嘉南供電區	日常激勵	
12-10	嘉南供電區	職安衛訓練	
12-15	嘉南供電區	摸彩活動	
12-20	嘉南供電區	承攬商宣導會	
12-25	嘉南供電區	TBM-KY比賽	
12-30	嘉南供電區	日常激勵	

宣導品造冊列管





肆、安衛家族經營績效

(四)、積極參與安衛家族活動

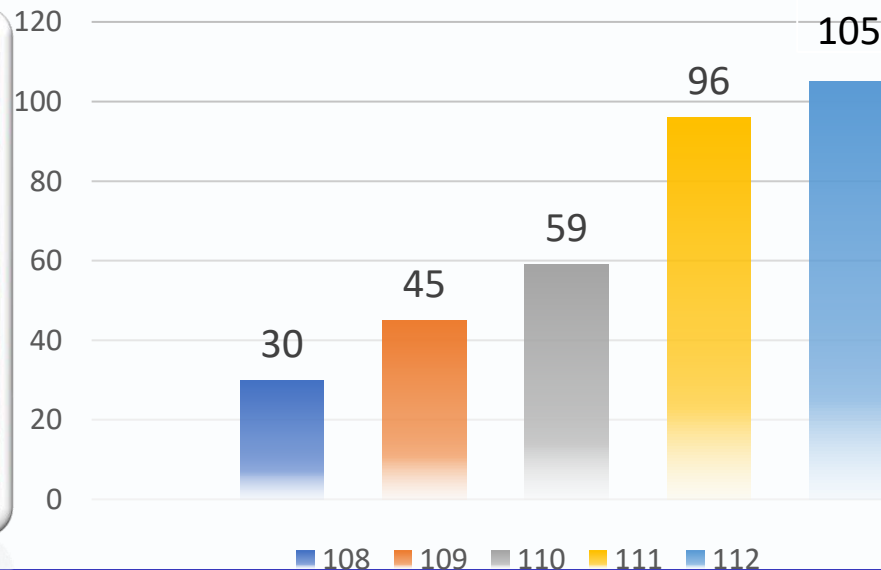
家族報名健走人數統計分析

年度	108	109	110	111	112
台電嘉南 安衛家族	30人	45人	59人	96人	105人

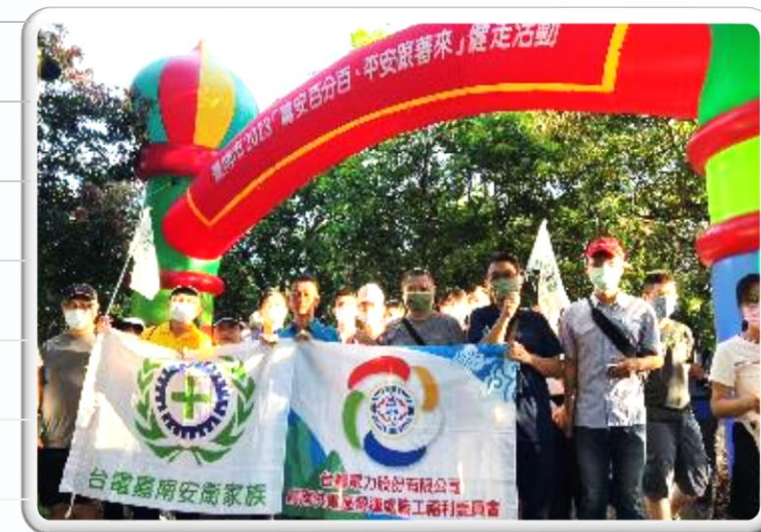
安平保平安健走活動



健走參加人數



官田健走活動





肆、安衛家族經營績效

(五)、積極參與行政機關活動

侷限空間安全聯盟研商



侷限空間科技防災訓練觀摩



大用戶(統一實業)觀摩拜訪



侷限空間科技各項宣導會議



侷限空間安全聯盟誓師





肆、安衛家族經營績效

(六)、產生成果



108年度



特優獎
109年度



優等獎
110年度



特優獎
111年度





肆、安衛家族經營績效

110榮獲台灣電力公司工安楷模獎



積極協助國營台水公司CCTV參訪



榮獲110年度台灣電力公司職業安全衛生團體獎

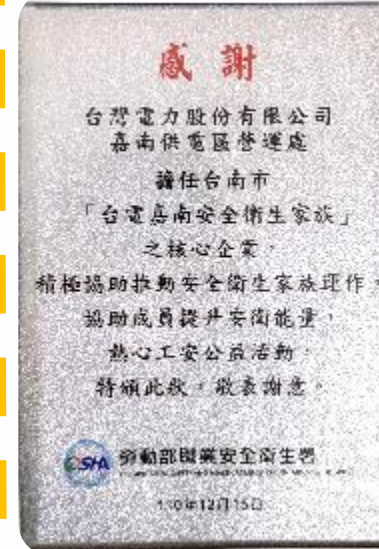
榮獲111年度台灣電力公司職業安全衛生團體獎



111年福利業務推動
特優等獎



111年安全健康週系列活動參與證明



擔任家族核心企業
滿三年感謝表彰



111年積極活動參與
證明



PART 05



結語

工安



紀律

不僅要

制度、紀律

更要形塑一種

態度與文化



建立 **當責** 的工安文化
共築「零災害」

感謝聆聽 敬請指教

