

113年 安衛家族績效評選

汽電共生安衛家族-分享簡報



台汽電簡介(1/2)

- 官田廠建廠時程：
89年12月商業運轉
- 無災害累計：
1,227,086工時(105.11~113.08)
- 人員配置：
46人(無外籍移工) ♀ 3 ♂ 43

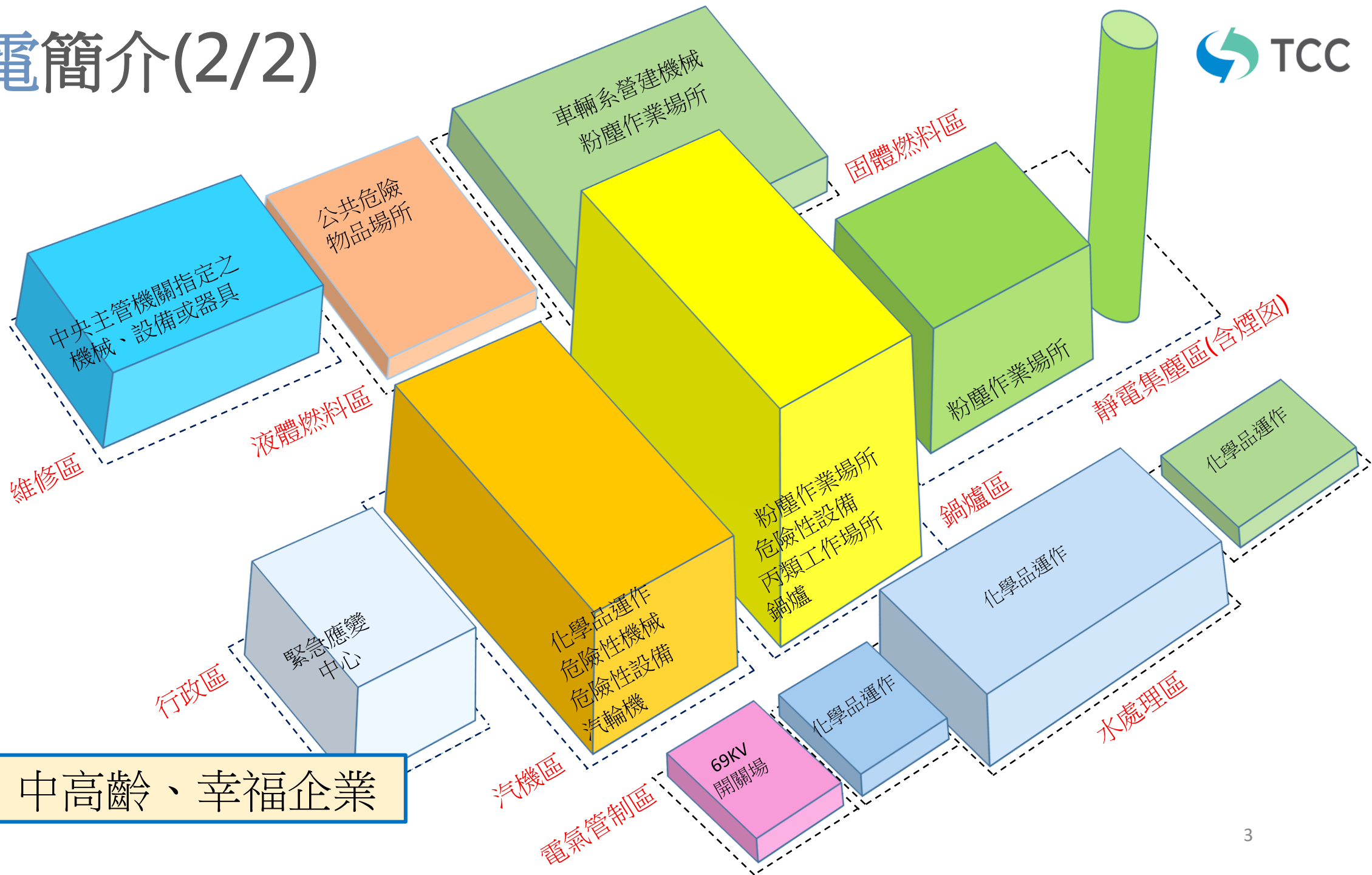
75%同仁：中高齡，平均年齡：52歲

建立工安
無災害獎勵制度

2020年起



台汽電簡介(2/2)



微型、中高齡、幸福企業

安衛特色簡介(1/6)

官田汽電廠機組特性

1. 機組具有連續運轉特性，每年有 17 ~ 28 天停機，進行有計劃的整修和養護作業(歲修)。
2. 化學品為機組製程所需。
3. 歲修期間有頻繁局限空間作業。

與承攬商
相互配合

執行
局限空間
作業管理

培養
安全直覺

資訊公開
透明化

災害預防
推動

安衛特色簡介(2/6)

與承攬商
相互配合



- 熱危害預防
- 搭設帳棚
- 提供充足飲用水



- 專業證照回訓
- 一種證照2人以上持有



- 持續優化
- 至現場觀察及詢問實際需求

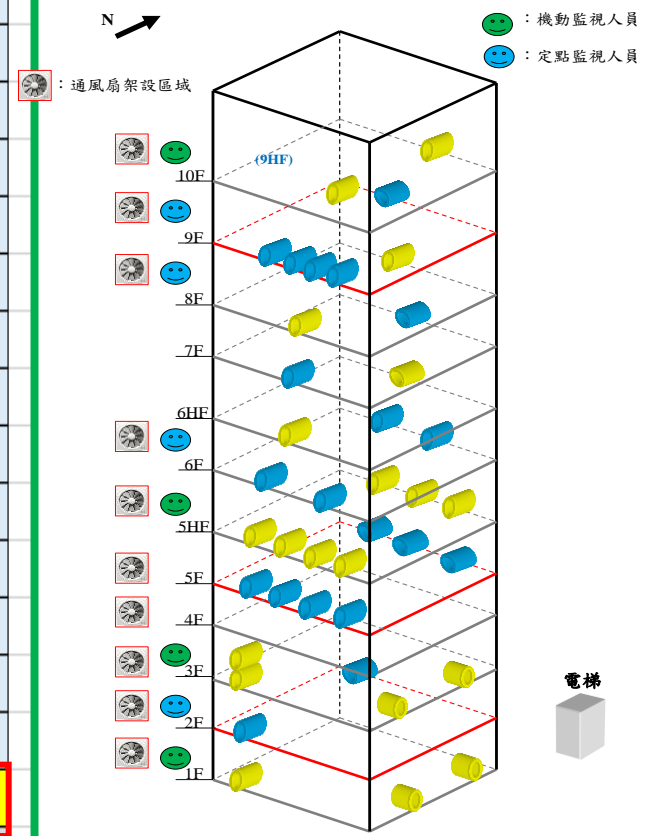


- 提供健康諮詢
- 疫苗施打
- 健康講座

安衛特色簡介(3/6)

執行
局限空間
作業管理

序號	作業項目	2/12	2/13	2/14	2/15	2/16	2/17	2/18	2/19	2/20	2/21	2/22	2/23	2/24	2/25	2/26	2/27	總計		
4	2. 鍋爐房2F	10	0				9	6	9	8	5	21	2	0				84		
5	2. 鍋爐房2F	48	12	36	31	75	47	41	38	42	53	53	49	50	31	8	16	18	648	
6	3. 鍋爐房3F	6	10	0	3	0		1	0		1	0	0	2	3	2	0		28	
7	4. 鍋爐房5HF		12	6	10	16	12	14	12	14	4	10	3	2	4	4			123	
8	5. 鍋爐房6F	0	38	15	26	20	11	9	14	19	27	20	10	5	5	25	0	0	244	
9	6. 鍋爐房8F	3	6	0	18	4	0	0				7			3	5	13		59	
10	7. 鍋爐房9F	11	8	28	36	42	21	19	24	24	20	6	1	2	4	10	6	7	269	
11	8. 鍋爐房9F	7	9	8	17	20	10	14	12	10	9	3	4	9	4		0		136	
12	9. 鍋爐房10F	0													4		2		6	
13	10. 煙囪		2																2	
14	11. 汽機房3F		10	0															10	
15	12. 汽機房除氧櫃							2											2	
16	13. 水處理區中和池							4	2	2									8	
17	小計	89	117	93	141	177	101	106	107	124	123	107	88	70	50	57	29	40	0	1,619



安衛特色簡介(4/6)



培養
安全直覺

舉辦 11 場次教育訓練

16間承攬商、成員共同修練

累計學習時數：1,425小時

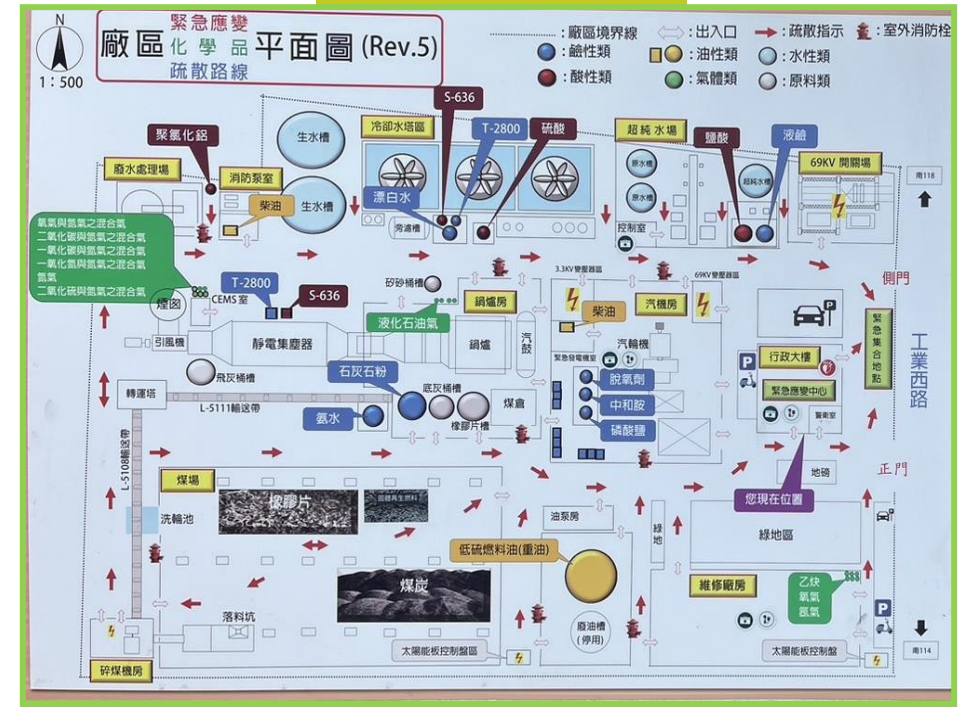
專業證照 \ 項目	取得 總人數	全廠 占比	112年 回訓	112年 &113 取得
1.職安管理人員	23人	50%	22人	1人
2.缺氧作業主管	38人	83%	33人	1人
3.粉塵作業主管	29人	63%	28人	1人
4.急救人員	37人	80%	36人	1人
5.特定化學物質 作業主管	37人	80%	36人	1人
6.堆高機操作 人員	32人	70%	31人	1人
7.鍋爐操作人員	32人	70%	31人	1人
8.第一種壓力容 器操作人員	35人	76%	35人	

安衛特色簡介(5/6)

資訊公開
透明化



廠區平面圖 化學品放置區域圖



大型化學品標示看板



進入各工作場所前 明確危害圖示提醒



安衛特色簡介(6/6)

災害預防 推動

- ✓ 由我們將經驗孕育，分享給大家。
- ✓ 提供非家族成員到廠現勘，冀望使職業安全衛生的觀念水平展開，共同提升職安意識。

空軍第一聯隊
修補大隊



長榮大學
EMBA



局限空間作業
危害防災
觀摩會



高階主管論壇



中高齡
示範企業



安衛家族亮點(2/4)

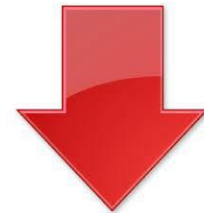
家族訪視100%



確認是否雇用移工及其國籍



各種危害辨識



累積輔導訪視：312次

每年執行不同專案輔導



了解產業類別



安衛家族亮點(3/4)

每年家族教育訓練出席率100%

108年

集合訓練



109年

危害鑑別



110年

勞動檢查



111年

健康服務



112年

科技防災



113年

化學品



- ✓ 家族成立6年來共辦理**8場**教育訓練，**2,326**人/時。
- ✓ 110年起，與官田產業園區聯合辦理，以達「資源共享，技術交流」。
- ✓ 依家族成員需求及現今流行時事辦理教育訓練課程。

安衛家族亮點(4/4)

健康職場

- 家族訪視
- LINE群組調查
- 健康計分表

- 台灣汽電共生(股)公司
- 南區勞工健康服務中心
- 南區健康職場推動中心
- 臺南市官田區衛生所
- 臺南市政府衛生局

- 各類型健康促進課程
- 疫苗施打、口腔檢查
- 健走活動
- 員工面談服務
- 四大計畫執行
- 事業單位改善工作環境及促進職場勞工身心健康補助

- 成立健康家族
- 參加交流分享會
- 辦理捐血活動
- 認養森林公園

健康促進需求

尋求資源

執行活動

成長茁壯



勞工健康服務交流分享會 →



核心企業、家族成員與各單位的配合，齊心努力，
才能得到真正的「安全」與「安心」。

Thanks!