



# 弱勢家庭房屋修繕

柳營區 蘇○○

104.08.16

# 基本資料

---

- 年近60歲，未婚獨居，因重器(腎)障核列本市低收入戶多年。
- 每週需數次洗腎而無法工作。
- 房屋非常破舊且會漏雨，經濟狀況無力維修嚴重破損及漏水的房屋，也無衛浴設備。

# 修繕前評估



# 修繕前屋況

外觀



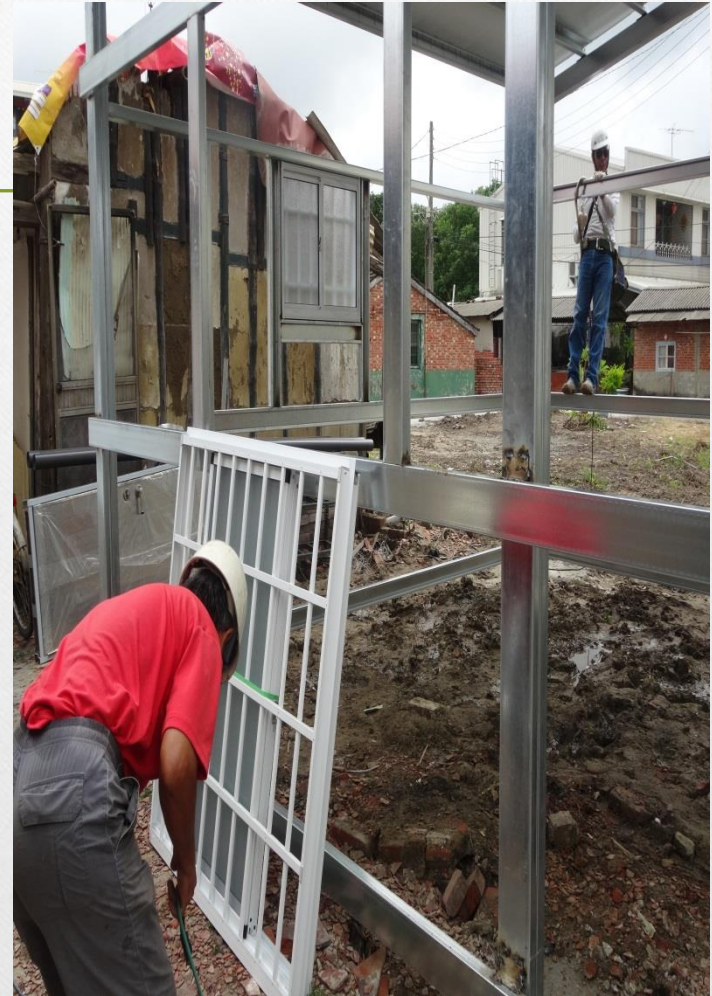
內部



# 拆除



# 鐵厝搭建



# 化糞池及給排水配置施工



# 電線迴路配置施工





# 地面灌漿及粉光



# 內部木作修繕及天花板施作



# 浴廁內部磁磚及地磚施作



# 內部壁面粉刷施工



# 燈具、衛浴設備安裝



# 修繕前後對照

修繕前外觀



修繕後外觀



# 修繕前後對照

修繕前內部



修繕後內部



# 修繕完成-全新廚具及衛浴設備





# 床組、床墊、涼被及置物櫃

