

生產



運送



106年度食農教育推廣計畫 徵選活動

加工



銷售



吃飯





首先，什麼是食農教育？



飲食
教育



食農
教育



農業
教育



食農教育探討健康生活的飲食選擇與課題，包含反思餐桌上食物的營養、安全、文化等**飲食教育**，進而參與關心食物來源、生產方式、農村與環境等**農業教育**，以培養學童健康的飲食習慣及農業知識。



食農教育跟我的關係是...



個人

建立良好飲食習慣、
避免飲食風險

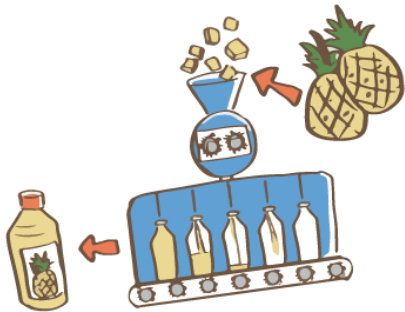
可以支持



社區

農村社區產業發展、
維護在地飲食文化

可以支持



環境

友善環境的農業產
銷模式、環境永續

可以支持



為了推廣食農教育，農委會希望透過辦理食農教育推廣計畫，達到以下目標

1

提升學童及消費者對國產農產品及食農教育正確認知及概念

2

協助民間及學校單位提升辦理食農教育課程活動的執行能力

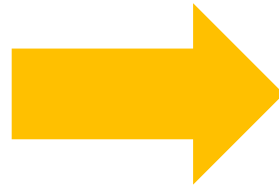
3

與多元團體共同合作行銷推廣國產農產品，創造在地農業與農村（社區）的永續發展



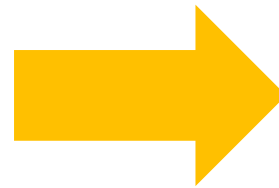
我可以如何參與？

符合計畫
申請資格



提案申請計畫

學童及
消費者



參與食農
教育活動

106年度食農教育推廣計畫預計徵選**100個**計畫，並於下半年度開始執行，歡迎符合計畫申請資格的單位提出申請，更歡迎社會大眾的參與及支持

申請計畫須具備那些條件？

申請對象

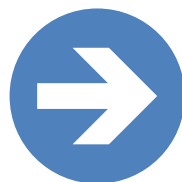
01 農民團體

02 公司行號

03 民間團體
社區發展協會

04 各級學校

辦理內容



食農教育內部訓練

針對活動場域等相關人員辦理至少一場次



食農教育活動

辦理四場次之食農教育活動，每場次至少20人



申請組別

申請組別依食農教育活動對象分為二組，並有各自的活動主軸，擇一組申請

學童組

國小3-6年級學生

一般組

一般民眾

如親子、長青、青少年、企業、特殊對象等

活動主軸

學校午餐食材
從哪裡來？

活動主軸

行銷及推廣國產農產品



食農教育活動規劃方式

確定申請組別

- 學童組
- 一般組

選定主軸

依組別選定一**國產農產品**為主軸，串聯整體活動之規劃

融入「臺灣食農教育多元面向」

必修概念 + 至少2選修概念



臺灣食農教育多元面向





經費補助及輔導機制

經費補助

新臺幣 **10~15** 萬元

可以補助的項目：

- 辦理內部訓練
- 活動所需之物品及消耗性器材

註：
需配合編列總經費50%的配合款

輔導機制

1. 辦理輔導工作坊
2. 辦理培訓工作坊
3. 輔導員現場評核輔導

- 輔導計畫書修正、活動課程規劃及線上系統教學等
- 檢視並輔導現場活動優點和待改進處，供後續計畫執行精進及修正

歡迎於 **106年5月31日前** 提出申請

對了對了！申請學童組的國民小學還可參加「食農教育融入小學優良課程方案」徵選計畫



歡迎學校於 **106年7月31日前**
提出課程方案作品參加徵選！

總獎金高達

新臺幣 **27** 萬元

國小低中高年級3組

各組獎勵名額：

- 特優：各組**1**件(3萬)
- 優選：各組**2**件(2萬)
- 佳作：各組**2**件(1萬)

主辦單位



執行單位



本計畫諮詢窗口

財團法人中國生產力中心
「食農教育推廣專案小組」

聯絡人：林專員

電話：02-2698-2989 分機7205

傳真：02-2698-9055

信箱：7205@cpc.tw

