

中華民國 105 年
臺南市政府勞工局
統計年報

**THE STATISTICAL YEARBOOK OF
TAINAN CITY LABOR DEPARTMENT 2016**

臺南市政府勞工局 編印

中華民國 106 年 8 月

Tainan City Labor Department, August 2017

本年報專供業務參考

凡 例

- 一、本年報編印之主要目的，為提供本局歷年來一般基本概況資料及重要施政成果，以供執行公務之參考應用。
- 二、本年報之資料來源為本局各業務單位造送之統計報告表內容及其他相關資料彙編而成。
- 三、本年報所列資料，以民國105年為主。主要為大臺南市資料，因臺南縣、市於民國99年12月25日合併改制為直轄市，為便於長期時間數列之比較，藉資察往知來，故將96年至99年之歷年原臺南縣、市資料併計刊列。至於各年數字若與以前年度出刊各版有出入者，以本刊所列數字為準。
- 四、本年報計分：勞資爭議案件、勞工團體概況表、勞工服務中心服務概況、勞工教育及志願服務概況...等17張統計報表。
- 五、本年報所列表量衡單位，一律採用公制，其原非公制者，均經折算為公制，以資劃一，便於比較。本年報所陳列數字以電腦整理計算，其尾數採四捨五入法計列，故總數與細數項之和，容有未能完全相同。
- 六、本年報各所用符號代表符號意義如下：
 - 「-」表示無數值。
 - 「--」表示無意義數值。
 - 「…」表示數值不明或尚未產生資料。
 - 「0」表示有數值而不及半單位。
- 七、本年報所載各年數字若與以前年度出刊各版有出入者，以本期年報所列數字為準。
- 八、本年報如有疏漏舛誤之處，尚祈各界不吝指正，以為今後改進之參考。

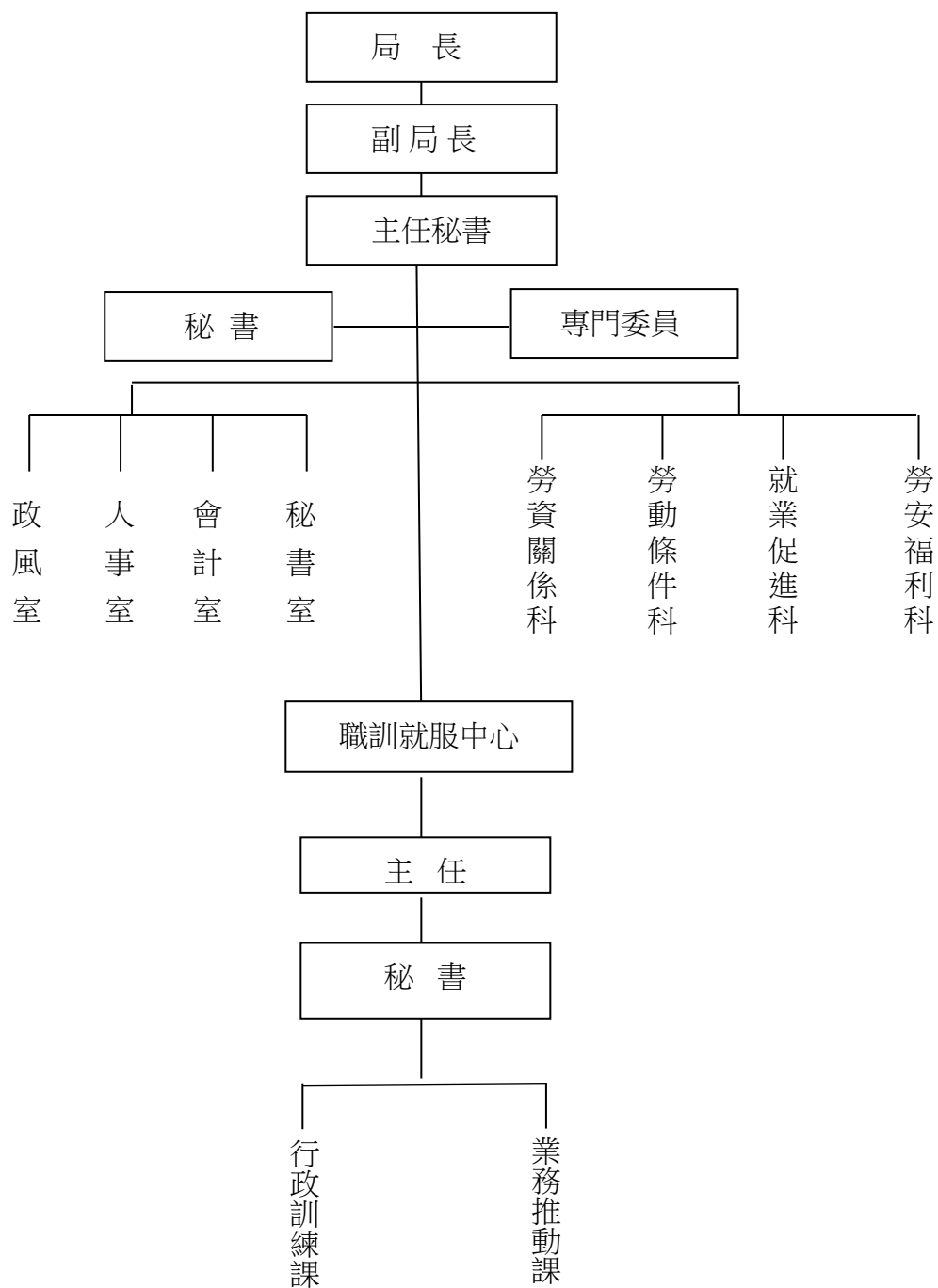
目 錄

壹、本局行政組織圖	1
貳、提要分析	2
參、統計表	
表1、勞資爭議案件	4-5
表2、勞工團體概況	6-7
表3、事業單位團體協約及勞資會議現況	8-9
表4、勞工服務中心服務概況	10-11
表5、勞工教育及志願服務概況	12-13
表6、職工福利概況	14-15
表7、勞工保險各類投保單位數及人數	16-19
表8、外籍勞工概況	20-21
表9、人力資源調查重要結果指標	22-23
表10、勞動力之年齡分配	24-25
表11、就業者之行業	26-29
表12、就業者之職業	30-31
表13、就業者之教育程度	32-33
表14、就業者之年齡分配	34-35
表15、失業者之教育程度	36-37
表16、失業者之年齡分配	38-39
表17、經指定填報職業災害統計之事業單位職業災害概況	40-41

CONTENTS

1. Tainan City Labor Department Administrative Organization Chart.....	1
2. Summary Analysis	2
3. Statistical Tables	
Table-1 Cases of Industrial Disputes	4-5
Table-2 General Situation of Labor Unions	6-7
Table-3 Status of Collective Agreement and Labor-management Committees of Enterprises... ..	8-9
Table-4 Counseling Service by Worker Consultation Service Centers	10-11
Table-5 Labor Education and Volunteer Services Status	12-13
Table-6 Welfare Units and Beneficiaries of Employee	14-15
Table-7 No. of Insured Units and People under Labor Insurance by Various Insured People. .	16-19
Table-8 Foreign Workers Status	20-21
Table-9 Important Indicators Based on Manpower Survey Results	22-23
Table-10 Labor Force by Age Group	24-25
Table-11 Employed Persons by Industry	26-29
Table-12 Employed Persons by Occupation.....	30-31
Table-13 Employed Persons by Educational Attainment	32-33
Table-14 Employed Persons by Age Group	34-35
Table-15 Unemployed Persons by Educational Attainment.....	36-37
Table-16 Unemployed Persons by Age Group	38-39
Table-17 Occupational Injury Found in Designated Enterprises Filling Out Statistics Of Occupational Injury	40-41

壹、台南市政府勞工局行政組織圖



貳、勞工行政

雖然社會形態的改變，勞動的參與對經濟發展仍有舉足輕重的影響力，勞工行政工作的旨意在了了解勞工在勞動過程中發生哪些課題，如勞工團體動態，勞資關係制度，勞資爭議情況，辦理勞工教育、勞工福利及就業服務等，目的在積極地強化勞工生活福祉，使物質生活不虞匱乏，精神生活充實滿足及生活品質不斷提昇。

一、勞工團體

分為工會聯合組織、企業工會、產業工會及職業工會，民國 105 年底，本市工會數 414 家，團體會員數 373 家，會員人數 228,153 人。

- (一) 工會聯合組織：工會數 5 家，團體會員數 373 家。
- (二) 企業工會：工會數 52 家，會員人數 22,394 人。
- (三) 產業工會：工會數 14 家，會員人數 10,360 人。
- (四) 職業工會：工會數 343 家，會員人數 195,399 人。

二、勞資關係

本市民國 105 年底，勞資爭議件數計 1,769 件，爭議人數計 2,642 人，其中男性 1,362 人占 51.55%，女性 1,280 人占 48.45%；已處理解決計 1,737 件，截至當年底未解決計 84 件；爭議原因分契約爭議 68 件，工資爭議 583 件，給付資遣費爭議 601 件，給付退休金爭議 93 件，勞工保險給付爭議 20 件，職業災害補償爭議 164 件，休假爭議 7 件，其他權利事項爭議 227 件，其他調整事項爭議 6 件。

三、人力資源

(一) 勞動人口：

本市 105 年底平均勞動力人口為 996 千人，較上年底 986 千人增加 10 千人，其中就業人口計有 957 千人，就業率為 96.1%。

(二) 勞動人口年齡分布：

本市勞動力人口年齡層分配以 35~39 歲 139 千人，占勞動力人口 13.96%最高；30~34 歲 133 千人，占勞動力人口 13.35%次高；40~44 歲 121 千人，占勞動力人口 12.15%再次之。

(三) 就業者行業分布：

本市就業人口行業以從事「服務業」為主計 485 千人，占就業人口 50.68%；「工業」402 千人占就業人口 42.01%次之；「農、林、漁、牧業」69 千人占就業人口 7.21%再次之。

(四) 就業者職業分布：

本市就業人口職業分配以從事「技藝有關工作人員、機械設備操作及勞力工」356 千人，占就業人口 37.20%最高；「服務及銷售工作人員」202 千人，占就業人口 21.11%次之；「技術員及助理專業人員」125 千人，占就業人口 13.06%再次之。

參、統計表

表1.勞資爭議案件

年別 Year	爭議件數 (件) No. of Dispute (cases)	爭議人數(人) Workers Involved Dispute (Workers)			爭議類別(件)						
		合計 Total	男 Male	女 Female	合計 Total	契約 爭議 Dispute Over Labor Contracts	工資 爭議 Dispute Over Wages	工時 爭議 Dispute Over Work Hour	退休 爭議 Dispute Over Retirement	福利 爭議 Dispute Over Welfare Benefits	勞保 爭議 Dispute Over Labor Insurance
民國96年 2007	1,275	3,543	2,364	1,179	1,480	554	550	9	56	19	37
年別 Year	爭議件數 (件) No. of Dispute (Cases)	爭議人數(人) Workers Involved Dispute (Workers)			主要爭議類別(件)						
		合計 Total	男 Male	女 Female	合計 Total	契約 爭議 Dispute Over Labor Contracts	工資 爭議 Dispute Over Wages	給付資 遣費爭 議 Dispute Over Payment of Dismissal	給付退休 金爭議 Dispute Over Retirement Pension Payment	勞工保險 給付爭議 Dispute Over Labor Insurance Benefit Payment	職業災害 補償爭議 Dispute Over Occupational Hazards Compensation
民國97年 2008	1,691	4,031	2,283	1,748	1,691	100	598	630	75	19	130
民國98年 2009	1,988	4,408	2,713	1,695	1,988	76	464	676	61	32	116
民國99年 2010	1,518	2,218	1,128	1,090	1,518	65	449	539	68	25	125
民國100年 2011	1,589	2,115	1,071	1,044	1,589	53	574	547	60	32	152
民國101年 2012	1,646	2,493	1,425	1,068	1,646	62	627	511	78	30	142
民國102年 2013	1,530	3,764	1,943	1,821	1,530	61	546	528	66	33	146
民國103年 2014	1,492	3,550	1,909	1,641	1,492	55	523	482	71	15	159
民國104年 2015	1,596	2,423	1,400	1,023	1,596	63	582	467	74	20	165
民國105年 2016	1,769	2,642	1,362	1,280	1,769	68	583	601	93	20	164

資料來源：勞動部。

說明：

- 一、100年5月1日新制勞資爭議處理法，已無"協調"項目。
- 二、自105年起增列休假爭議類別。

Table 1. Cases of Industrial Disputes

Type of Labor Dispute (Cases)						處理方式 (件) Method (Cases)				
管理 爭議 Dispute Over Management	職災 爭議 Dispute Over Occupational Hazards	安全衛 生爭議 Dispute Over Safety & Health	工會 爭議 Dispute Over Labor Unions	就業歧 視爭議 Dispute Over Employment Discrimination	其他 爭議 Other Issues	協調 Conci- liation	調解 Medi- ation	仲裁 Arbi- tration	截至當年底 未解決件數 No. of Unresolved Cases, up to End of That Year	
10	115	-	1	2	128	1,112	135	-	76	
Major Type of Labor Dispute(Cases)							處理方式 (件) Method (Cases)			
工會身分 保護爭議 Dispute Over Protection of Union Identification	休假 爭議 Dispute Over Vacations	其他權利事 項爭議 Dispute Over Other Rights Issues	調整工 資爭議 Dispute Over Wages Adjustment	結算年 資爭議 Dispute Over Work Years Settlement	調整工 時爭議 Dispute Over Work Hours Adjustment	其他調整 事項爭議 Dispute Over Other Adjustment Issues	協調 Conci- liation	調解 Medi- ation	仲裁 Arbi- tration	截至當年底 未解決件數 No. of Unresolved Cases, up to End of That Year
3	-	127	3	-	3	3	1,387	231	-	149
2	-	560	-	-	-	1	1,693	365	-	79
3	-	227	7	-	-	10	1,248	284	-	65
-	-	169	1	-	-	1	592	915	-	147
1	-	195	-	-	-	-	-	1,701	1	91
-	-	134	-	-	-	16	-	1,526	-	95
-	-	186	-	-	-	1	-	1,500	-	71
-	-	222	1	-	-	2	-	1,615	-	52
-	7	227	-	-	1	5	-	1,737	-	84

Source:Ministry of Labor.

表2.勞工團體概況

單位：家、人

年 底 別 End of Year	總計 Grand Total			總工會			
	工會數 Unions	團體會員數 Institutional Members	會員人數 Personal Members	General Federations of Unions		團體會員數 Institutional Members	
民國96年 2007	338	296	189,901	4		296	
民國97年 2008	358	353	197,108	4		353	
民國98年 2009	363	357	207,029	4		357	
民國99年 2010	376	367	210,515	4		367	

年 底 別 End of Year	總計 Grand Total			工會聯合組織 Federations of			
	工會數 Unions	團體會員數 Institutional Members	會員人數 Personal Members	企業及產業 Corporate and Industrial		職業 Craft	
				工會數 Unions	團體會員數 Institutional Members	工會數 Unions	團體會員數 Institutional Members
民國100年 2011	394	380	217,368	-	-	1	-
民國101年 2012	400	377	226,484	-	-	-	-
民國102年 2013	399	374	225,925	-	-	-	-
民國103年 2014	405	374	224,471	-	-	-	-
民國104年 2015	407	374	225,941	-	-	-	-
民國105年 2016	414	373	228,153	-	-	-	-

資料來源：勞動部。

說 明：

一、工會類型依100年5月1日修訂生效之工會法分類統計。

二、101年新增加臺南市教育產業工會及臺南市臺灣糖業股份有限公司臺南產業工會，故產業工會項下101年數字變化大。

Table 2. General Situation of Labor Unions

Unit: Establishments, Persons

工會聯合會 Federations of Unions				產業工會 Industrial Unions		職業工會 Craft Unions	
產業 Industry	團體會員數 Institutional Members	職業 Craft	團體會員數 Institutional Members	工會數 Unions	會員人數 Personal Members	工會數 Unions	會員人數 Personal Members
-	-	-	-	60	20,656	294	176,452
-	-	-	-	56	20,231	303	186,798
-	-	-	-	55	20,415	317	190,100

Labor Unions		企業工會 Corporate Unions		產業工會 Industrial Unions		職業工會 Craft Unions	
綜合性 Others		工會數 Unions	會員人數 Personal Members	工會數 Unions	會員人數 Personal Members	工會數 Unions	會員人數 Personal Members
工會數 Unions	團體會員數 Institutional Members						
4	380	57	23,614	1	34	331	193,720
5	377	53	22,966	3	8,458	339	195,060
5	374	52	23,958	4	9,311	338	192,656
5	374	52	21,462	10	9,991	338	193,018
5	374	53	21,600	11	10,124	338	194,217
5	373	52	22,394	14	10,360	343	195,399

Source: Ministry of Labor.

表3.事業單位團體協約及勞資會議現況

單位：家

年底別 End of Year	團體協約 Collective Agreement			
	合計 Total		產業 Industrial Unions	
	公營 Public sector	民營 Private sector	公營 Public sector	民營 Private sector
民國96年 2007	-	4	-	3
民國97年 2008	-	5	-	4
民國98年 2009	-	5	-	4
民國99年 2010	-	4	-	3

年底別 End of Year	團體協約 Collective Agreement		
	合計 Total	企業工會 Corporate Unions	產業工會 Industrial Unions
	民國100年 2011	12	11
民國101年 2012	19	18	-
民國102年 2013	22	21	-
民國103年 2014	24	23	-
民國104年 2015	27	25	1
民國105年 2016	37	35	1

資料來源：勞動部。

Table 3. Status of Collective Agreement and Labor-management Committees of Enterprises

Unit: Establishments

		勞資會議 Labor-management Committees		
職業 Craft Unions		合計	公營	民營
公營 Public sector	民營 Private sector	Total	Public sector	Private sector
-	1	1,013	35	978
-	1	1,380	38	1,342
-	1	1,530	40	1,490
-	1	1,846	40	1,806

		勞資會議 Labor-management Committees		
職業工會 Craft Unions	其他 Others	合計 Total	公營 Public sector	民營 Private sector
1	-	2,378	40	2,338
1	-	2,791	40	2,751
1	-	3,220	40	3,180
1	-	3,889	40	3,849
1	-	4,699	42	4,657
1	-	5,537	44	5,493

Source: Ministry of Labor.

表4.勞工服務中心服務概況

單位：件

年 別 Year	總計 Grand Total	按服務性質分Counseling Service by Status						工資 Wage
		解釋法令疑義 Interpretation of Laws and Regulations	申訴 Grievances	轉介 Referrals	建議 Advices	批評 Comments	其他 Others	
民國96年 2007	6,471	4,434	798	377	-	1	861	399
民國97年 2008	8,887	6,065	954	1,340	-	2	526	566
民國98年 2009	5,408	3,506	525	963	-	-	414	204
民國99年 2010	7,210	5,127	594	1,328	10	2	149	449
民國100年 2011	10,914	10,246	271	363	10	4	20	590
民國101年 2012	15,128	13,372	120	675	23	3	935	1,215
民國102年 2013	12,086	11,927	25	54	1	-	79	1,016
民國103年 2014	11,475	11,462	11	-	-	-	2	758
民國104年 2015	13,844	13,815	4	16	-	-	9	965
民國105年 2016	15,802	15,722	4	54	7	-	15	1,931

資料來源：勞動部。

說 明：每一案件容有二項以上諮詢種類。

Table 4. Counseling Service by Worker Consultation Service Centers

Unit:Cases

按服務類別分 Labor Service by Various Types									
工時 Working Hours	僱用 管理 Employment Management	性別工 作平等 Gender Equality in Employment	職業安 全衛生 Safety and Health	勞動 保險 Labor Insurance	勞動 福祉 Labor Welfare	就 業 與職訓 Employment and Vocational Training	外勞 問題 Foreign Labor Issues	勞動 關係 Labor Management Relation	綜合 問題 General Issues
812	2,335	196	71	641	1,004	407	182	201	226
1,204	3,551	269	120	1,116	751	701	255	269	89
404	2,279	178	117	1,043	240	428	107	367	60
694	2,877	273	171	3,462	413	613	291	549	73
1,203	3,065	458	545	4,074	563	689	355	858	193
2,031	3,615	831	645	4,507	969	631	549	955	350
1,754	4,355	776	635	1,038	518	311	436	874	373
1,516	4,319	1,211	558	857	576	195	373	557	555
2,369	4,104	2,162	734	795	926	282	419	586	502
3,405	3,525	1,192	841	842	1,590	519	585	821	551

Source:Ministry of Labor.

表5.勞工教育及志願服務概況

年 別 Year	勞工教育		Labor Education	
	提撥勞工教育經費 (新臺幣千元) Appropriation for Worker Education (NT\$1,000)	班數 (班) No. of Classes (Classes)	勞工刊物(種) Publications(Kinds)	
			雜誌型 Magazine	報紙型 Newspaper
民國96年 2007	7,673	223	-	-
民國97年 2008	7,007	255	-	-
民國98年 2009	8,564	222	-	-
民國99年 2010	18,043	286	-	-
民國100年 2011	12,948	248	-	-
民國101年 2012	7,200	183	-	-
民國102年 2013	5,760	145	-	-
民國103年 2014	5,760	163	-	-
民國104年 2015	5,760	147	-	-
民國105年 2016	4,800	146	-	-

資料來源：勞動部。

Table 5. Labor Education and Volunteer Services Status

志願服務性團體		Volunteer Services Groups		
隊數 (隊) No. of Teams (Teams)	人數 (人) No. of Persons (Persons)	服務總時數 (小時) Servicing Hours (Hours)	服務總人次 (人次) Servicing Person-Times (Person-Times)	訓練總時數 (小時) Training Hours (Hours)
5	269	10,736	5,914	2,353
5	281	12,182	11,196	5,796
9	310	17,616	20,390	5,008
9	341	18,097	20,594	6,683
2	280	11,407	14,366	3,110
5	308	11,494	14,074	3,578
3	309	16,781	24,269	6,162
2	345	18,530	21,452	7,008
3	380	15,268	36,556	6,966
3	388	17,298	24,930	2,612

表6.職工福利概況

單位：家、人、新臺幣元

年 別 Year	已設立單位數（年底） Welfare units (End of Year)			
	合計 Total	事業單位 Enterprise Units	工會 Labor Unions	合計 Total
民國96年 2007	1,476	1,455	21	16
民國97年 2008	1,451	1,430	21	11
民國98年 2009	1,450	1,429	21	3
民國99年 2010	1,458	1,437	21	11
民國100年 2011	1,465	1,444	21	12
民國101年 2012	1,472	1,451	21	8
民國102年 2013	1,478	1,457	21	9
民國103年 2014	1,486	1,465	21	10
民國104年 2015	1,493	1,472	21	11
民國105年 2016	1,513	1,492	21	25

資料來源：勞動部。

Table 6. Welfare Units and Beneficiaries of Employee

Unit : Establishments, Persons, NT\$

新設立 New Establishment					
單位數 Welfare Units		職工福利金 提撥金額 Appropriation for Employee Welfare Fund	職工福利金 受益人數 Beneficiaries		
事業單位 Enterprise Units	工會 Labor Unions				
16	-	42,989,755	2,045		
11	-	16,030,510	2,946		
3	-	1,517,600	242		
11	-	16,897,448	5,543		
12	-	7,449,925	1,367		
8	-	7,786,286	914		
9	-	4,501,202	2,101		
10	-	6,133,000	1,308		
11	-	10,600,000	1,944		
25	-	12,295,000	3,377		

表7.勞工保險各類投保單位數及人數

單位：家、人

年底別 End of Year	投保 單位數 No. of Insured Units	投保人數 No. of Insured People			產業勞工及交通公用事業之員工 Industrial Workers	
		合計 Total	男 Male	女 Female	單位數 Units	人數 Persons
民國96年 2007	32,624	635,037	330,111	304,926	10,644	235,057
民國97年 2008	32,704	638,924	327,595	311,329	10,659	232,162
民國98年 2009	33,208	658,783	333,028	325,755	10,694	229,128
民國99年 2010	33,947	679,576	344,448	335,128	10,916	243,923
民國100年 2011	35,000	711,584	359,434	352,150	11,256	255,806
民國101年 2012	35,337	709,058	357,996	351,062	11,455	259,702
民國102年 2013	35,920	714,362	359,360	355,002	11,754	266,320
民國103年 2014	36,628	731,837	367,506	364,331	12,061	277,915
民國104年 2015	37,400	744,887	374,212	370,675	12,385	283,050
民國105年 2016	39,139	758,371	381,859	376,512	12,626	292,280

資料來源：勞動部。

**Table 7. No. of Insured Units and People under Labor Insurance
by Various Insured People**

Units: Establishments, Persons

公司、行號之員工 Workers of Commercial Firms and Shops		新聞、文化、公益及合作事業之員工 Employees in Journalistic, Cultural, Non-profit Organizations and Cooperative Enterprises		政府機關、公、私立學校之員工 Employees in Government Agencies and Schools	
單位數 Units	人數 Persons	單位數 Units	人數 Persons	單位數 Units	人數 Persons
17,507	131,116	696	15,004	672	19,771
17,437	126,473	720	15,017	671	22,387
17,669	131,138	744	15,601	670	25,148
18,044	135,818	767	16,092	653	22,768
18,614	143,372	765	16,657	671	28,189
18,678	143,320	773	17,070	683	26,929
18,893	145,039	770	17,419	680	27,607
19,212	149,947	778	17,316	675	27,587
19,586	153,943	779	17,814	681	29,806
19,977	159,722	799	17,948	680	29,332

Source: Ministry of Labor.

表7.勞工保險各類投保單位數及人數(續完)

單位：家、人

年底別 End of Year	受僱從事漁業生產之勞動者 Workers Employed in Fishing Production		職業訓練機構接受訓練者 People Receiving Training in Vocational Training Organizations	
	單位數 Units	人數 Persons	單位數 Units	人數 Persons
民國96年 2007	2	4	9	249
民國97年 2008	2	3	8	332
民國98年 2009	4	6	13	631
民國99年 2010	5	9	33	732
民國100年 2011	4	12	18	779
民國101年 2012	10	26	14	644
民國102年 2013	20	48	12	636
民國103年 2014	27	63	13	1,010
民國104年 2015	23	49	14	936
民國105年 2016	27	58	12	874

資料來源：勞動部。

Table 7. No. of Insured Units and People under Labor Insurance
by Various Insured People(Cont. End)

Units: Establishments, Persons

職業勞工 Craft workers		漁會之甲類會員 Class A Members of Fishermen's Association		自願投保者 Voluntary Insured People	
單位數 Units	人數 Persons	單位數 Units	人數 Persons	單位數 Units	人數 Persons
268	156,991	2	55,828	2,824	21,017
278	165,282	2	55,409	2,927	21,859
292	175,801	2	57,552	3,120	23,778
302	177,816	2	58,080	3,225	24,338
317	180,027	2	61,402	3,353	25,340
320	172,707	2	62,842	3,402	25,818
320	166,152	2	64,039	3,469	27,102
322	164,239	2	65,448	3,538	28,312
323	163,633	2	66,507	3,607	29,149
326	160,599	2	66,912	3,690	30,646

Source: Ministry of Labor.

表8.外籍勞工概況

單位：人

年底別 End of Year	總計 Grand Total	產業外籍勞工人數 No. of Foreign Workers in Productive Industries					
		合計 Total	印尼 Indonesia	菲律賓 Philippines	泰國 Thailand	越南 Vietnam	其他 Others
民國96年 2007	24,232	15,755	1,004	3,740	8,628	2,370	13
民國97年 2008	25,005	15,819	1,304	3,589	7,329	3,595	2
民國98年 2009	23,361	13,693	1,352	2,863	5,929	3,549	-
民國99年 2010	24,838	14,248	1,435	3,249	5,983	3,581	-
民國100年 2011	31,120	19,506	2,051	5,305	6,973	5,177	-
民國101年 2012	34,085	21,870	2,802	6,573	6,430	6,065	-
民國102年 2013	39,127	26,234	4,133	7,676	5,471	8,954	-
民國103年 2014	48,455	34,681	5,006	12,489	5,107	12,079	-
民國104年 2015	52,479	38,087	5,498	13,116	4,903	14,570	-
民國105年 2016	55,718	40,363	5,591	14,246	5,056	15,470	-

資料來源：勞動部。

Table 8. Foreign Workers Status

Unit : Persons

社福外籍勞工人數 No. of Foreign Workers in Social Welfare					
合計 Total	印尼 Indonesia	菲律賓 Philippines	泰國 Thailand	越南 Vietnam	其他 Others
8,477	5,129	882	66	2,400	-
9,186	5,896	832	51	2,407	-
9,668	6,532	852	40	2,244	-
10,590	7,608	897	46	2,039	-
11,614	8,680	894	27	2,013	-
12,215	9,491	877	26	1,821	-
12,893	10,270	839	24	1,760	-
13,774	10,894	1,046	22	1,812	-
14,392	11,383	1,193	22	1,794	-
15,355	11,815	1,445	23	2,072	-

Source:Ministry of Labor.

表9.人力資源調查重要結果指標

單位：千人、%

年別 Year	總人口 Total Population	十五歲以上民間人口 Civilian Population Aged 15 Years & Over			勞動力 Labor Force					
		總計 Grand Total	男 Male	女 Female	合計 Total			就業 Employed		
					計 Sub-total	男 Male	女 Female	計 Sub-total	男 Male	女 Female
民國96年 2007	1,869	1,524	755	769	917	518	399	881	497	386
民國97年 2008	1,872	1,542	764	778	926	522	404	887	498	389
民國98年 2009	1,874	1,558	772	786	923	520	404	870	485	384
民國99年 2010	1,875	1,571	776	795	933	524	409	885	493	391
民國100年 2011	1,875	1,581	778	802	938	529	409	897	502	395
民國101年 2012	1,879	1,591	782	809	953	536	418	913	511	402
民國102年 2013	1,883	1,602	788	814	965	535	431	924	512	413
民國103年 2014	1,883	1,608	790	818	972	538	434	932	515	418
民國104年 2015	1,885	1,616	794	822	986	548	438	948	525	423
民國105年 2016	1,885	1,624	798	824	996	553	442	957	530	427

資料來源：行政院主計總處「人力資源調查統計年報」。

說明：1.本表數字係採用電子計算機處理，故總數與細數之合計數容或未能相符。

2. 98年受到全球金融風暴影響，失業人數增大。

Table 9. Important Indicators Based on Manpower Survey Results

Unit : Thousand Persons, %

失業 Unemployed			非勞動力 Not in Labor Force			勞動力參與率 Labor Force Participation Rate			失業率 Unemployment Rate		
計 Sub-total	男 Male	女 Female	合計 Total	男 Male	女 Female	合計 Total	男 Male	女 Female	合計 Total	男 Male	女 Female
35	22	13	606	237	369	60.2	68.6	51.9	3.8	4.2	3.3
38	23	15	616	242	374	60.1	68.3	51.9	4.1	4.4	3.7
54	35	19	635	252	383	59.2	67.4	51.4	5.9	6.7	4.7
48	31	17	638	252	386	59.4	67.5	51.4	5.1	5.9	4.2
40	26	14	643	250	393	59.3	67.9	51.0	4.3	5.0	3.4
40	25	16	637	246	391	59.9	68.5	51.6	4.2	4.6	3.8
41	23	18	637	253	383	60.3	67.8	52.9	4.2	4.3	4.2
39	23	17	636	252	383	60.5	68.1	53.1	4.1	4.3	3.8
38	23	15	630	246	384	61.0	69.0	53.3	3.8	4.1	3.5
39	24	15	629	245	384	61.3	69.4	53.5	3.9	4.3	3.5

Source: Yearbook of Manpower Survey Statistics.

表10.勞動力之年齡分配

單位：千人

年別 Year	總計 Grand Total	15~19歲 15~19 Years	20~24歲 20~24 Years	25~29歲 25~29 Years	30~34歲 30~34 Years	35~39歲 35~39 Years
民國96年 2007	917	54	70	139	123	122
民國97年 2008	926	14	68	140	128	120
民國98年 2009	923	11	63	138	133	120
民國99年 2010	933	10	61	135	138	119
民國100年 2011	938	10	61	129	140	117
民國101年 2012	953	10	66	126	141	122
民國102年 2013	965	10	64	123	143	125
民國103年 2014	972	9	63	119	141	129
民國104年 2015	986	11	65	116	140	136
民國105年 2016	996	11	67	115	133	139

資料來源：行政院主計總處「人力資源調查統計年報」。

說明：本表數字係採用電子計算機處理，故總數與細數之合計數容或未能相符。

Table 10. Labor Force by Age Group

Unit : Thousand Persons

40~44歲 40~44 Years	45~49歲 45~49 Years	50~54歲 50~54 Years	55~59歲 55~59 Years	60~64歲 60~64 Years	65歲以上 65 Years & Over
127	120	93	56	24	30
126	121	96	62	23	28
123	123	97	64	26	25
124	124	102	68	28	25
122	122	102	72	34	29
122	119	104	75	40	29
121	120	108	78	42	32
118	119	112	79	48	34
118	119	113	85	51	33
121	119	113	89	54	34

Source: Yearbook of Manpower Survey Statistics.

表11.就業者之行業

單位：千人

年別 Year	總計 Grand Total	農、林、漁、牧業 Agriculture, Forestry, Fishing and Animal Husbandry	工業		
			合計 Total	礦業及土石採取業 Mining & Quarrying	製造業 Manufacturing
民國96年 2007	881	67	375	0	309
民國97年 2008	887	58	382	0	313
民國98年 2009	870	53	361	0	298
民國99年 2010	885	51	374	0	308
民國100年 2011	897	57	387	0	320
民國101年 2012	913	60	393	0	324
民國102年 2013	924	65	388	0	317
民國103年 2014	932	69	394	0	323
民國104年 2015	948	67	402	0	326
民國105年 2016	957	69	402	0	323

資料來源：行政院主計總處「人力資源調查統計年報」。

說明：本表數字係採用電子計算機處理，故總數與細數之合計數容或未能相符。

Table 11. Employed Persons by Industry

Unit : Thousand Persons

Goods-producing Industries			服務業 Services-producing Industries		
電力及燃氣供應業 Electricity and Gas Supply	用水供應及 污染整治業 Water Supply and Remediation Services	營造業 Construction	合計 Total	批發及 零售業 Wholesale and Retail Trade	運輸及 倉儲業 Transportation and Storage
2	4	59	440	134	21
2	6	61	448	128	22
1	7	55	456	124	22
1	5	58	463	123	22
2	5	60	453	124	22
2	7	61	460	126	22
2	7	63	472	135	22
2	5	63	470	138	23
1	6	68	480	139	21
1	7	71	485	142	22

Source: Yearbook of Manpower Survey Statistics.

表 11. 就業者之行業(續完)

單位：千人

年別 Year	服務業				
	住宿及 餐飲業 Accommodation and Food Services	資訊及 通訊傳播業 Information and Communication	金融及 保險業 Finance and Insurance	不動產業 Real Estate	專業、科學及 技術服務業 Professional, Scientific and Technical Services
民國96年 2007	60	11	24	3	16
民國97年 2008	64	10	23	4	18
民國98年 2009	65	10	23	5	20
民國99年 2010	69	11	25	5	20
民國100年 2011	69	10	24	4	20
民國101年 2012	70	11	23	4	22
民國102年 2013	68	11	24	4	21
民國103年 2014	68	10	21	5	20
民國104年 2015	76	9	23	5	19
民國105年 2016	77	9	24	6	17

資料來源：行政院主計總處「人力資源調查統計年報」。

說明：本表數字係採用電子計算機處理，故總數與細數之合計數容或未能相符。

Table 11. Employed Persons by Industry(Cont. End)

Unit : Thousand Persons

Services-producing Industries					
支援服務業 Support Services	公共行政及國防； 強制性社會安全 Public Administration and Defence; Compulsory Social Security	教育服務業 Education	醫療保健及 社會工作服務業 Human Health and Social Work Services	藝術、娛樂及 休閒服務業 Arts, Entertainment and Recreation	其他服務業 Other Services
16	27	52	28	8	43
17	29	54	32	8	43
15	32	56	32	8	43
15	30	56	35	7	44
16	26	53	34	8	43
18	27	53	34	8	42
17	30	53	36	8	43
14	27	50	37	7	47
19	29	50	35	9	46
18	29	51	36	9	44

Source: Yearbook of Manpower Survey Statistics.

表12.就業者之職業

單位：千人

年別 Year	總計 Grand total	民意代表、企業主管 及經理人員 Legislators, Gov. Administrators, Business Executives & Managers	專業人員 Professionals	技術員及助理 專業人員 Technicians & Associate Professionals
民國96年 2007	881	33	69	127
民國97年 2008	887	35	77	132
民國98年 2009	870	33	80	136
民國99年 2010	885	30	82	135

年別 Year	總計 Grand Total	民意代表、主管及 經理人員 Legislators, Senior Officials & Managers	專業人員 Professionals	技術員及 助理專業人員 Technicians & Associate Professionals
民國100年 2011	897	28	93	136
民國101年 2012	913	29	94	135
民國102年 2013	924	25	93	129
民國103年 2014	932	22	92	125
民國104年 2015	948	22	92	126
民國105年 2016	957	20	91	125

資料來源：行政院主計總處「人力資源調查統計年報」。

說明：本表數字係採用電子計算機處理，故總數與細數之合計數容或未能相符。

Table 12. Employed Persons by Occupation

Unit : Thousand Persons

事務工作人員 Clerks	服務工作人員及 售貨員 Service Workers & Shop & Market Sales Workers	農、林、漁、牧 工作人員 Agricultural, Animal Husbandry, Forestry & Fishing Workers	生產及有關工人、 機械設備操作工及體力工 Prod. & Machine Operators & Related Workers
90	169	65	329
91	166	57	330
89	166	52	313
93	170	50	325
事務支援人員 Clerical Support Workers	服務及銷售工作人員 Service & Sales Workers	農、林、漁、牧業生產人員 Skilled Agricultural, Forestry and Fishery Workers	技藝有關工作人員、 機械設備操作及勞力工 Craft & Machine Operation Related Workers
91	177	53	319
91	178	56	331
98	181	61	337
101	185	64	344
102	196	61	349
100	202	63	356

Source: Yearbook of Manpower Survey Statistics.

表13.就業者之教育程度

單位：千人

年別 Year	總計 Grand total	不識字及自修 Illiterate & Self-educated	國小 Primary School
民國96年 2007	881	11	121
民國97年 2008	887	8	113
民國98年 2009	870	7	105
民國99年 2010	885	6	104

年別 Year	總計 Grand Total	國小及以下 Primary School & Below	國中 Junior High School
民國100年 2011	897	113	125
民國101年 2012	913	109	123
民國102年 2013	924	106	123
民國103年 2014	932	103	124
民國104年 2015	948	101	124
民國105年 2016	957	98	123

資料來源：行政院主計總處「人力資源調查統計年報」。

說明：本表數字係採用電子計算機處理，故總數與細數之合計數容或未能相符。

Table 13. Employed Persons by Educational Attainment

Unit : Thousand Persons

國中 Junior High School	高中 Senior High School	高職 Vocational School	專科 Junior College	大學以上 University & Graduate School
138	77	225	141	170
135	76	228	140	189
129	76	218	138	198
129	78	218	140	209
高中 Senior High School	高職 Vocational School	專科 Junior College	大學 University	研究所 Graduate School
79	217	137	185	41
82	217	138	198	46
82	221	140	203	49
85	224	137	209	51
86	228	135	221	53
88	228	139	226	54

Source: Yearbook of Manpower Survey Statistics.

表14.就業者之年齡分配

單位：千人

年別 Year	總計 Grand Total	15~19歲 15~19 Years	20~24歲 20~24 Years	25~29歲 25~29 Years	30~34歲 30~34 Years
民國96年 2007	881	11	63	132	118
民國97年 2008	887	12	60	131	123
民國98年 2009	870	9	54	125	125
民國99年 2010	885	9	52	124	131
民國100年 2011	897	9	53	120	134
民國101年 2012	913	9	57	117	135
民國102年 2013	924	9	55	115	137
民國103年 2014	932	8	54	112	136
民國104年 2015	948	9	57	109	134
民國105年 2016	957	9	58	108	129

資料來源：行政院主計總處「人力資源調查統計年報」。

說明：本表數字係採用電子計算機處理，故總數與細數之合計數容或未能相符。

Table 14. Employed Persons by Age Group

Unit : Thousand Persons

35~39歲 35~39 Years	40~44歲 40~44 Years	45~49歲 45~49 Years	50~54歲 50~54 Years	55~59歲 55~59 Years	60~64歲 60~64 Years	65歲以上 65 Years & Over
119	123	116	90	56	24	30
117	123	116	94	60	23	28
115	118	118	93	62	25	25
115	119	119	99	65	28	25
114	119	118	99	70	33	29
118	118	116	101	73	40	29
121	117	116	106	76	42	32
125	115	116	109	77	46	34
132	115	117	109	82	51	33
135	117	117	110	87	53	34

Source: Yearbook of Manpower Survey Statistics.

表15.失業者之教育程度

單位：千人

年別 Year	總計 Grand total	不識字及自修 Illiterate & Self-educated	國小 Primary School
民國96年 2007	35	-	4
民國97年 2008	38	0	4
民國98年 2009	54	0	5
民國99年 2010	48	0	4

年別 Year	總計 Grand Total	國小及以下 Primary School & Below	國中 Junior High School
民國100年 2011	40	3	6
民國101年 2012	40	3	6
民國102年 2013	41	3	5
民國103年 2014	39	3	5
民國104年 2015	38	3	5
民國105年 2016	39	3	4

資料來源：行政院主計總處「人力資源調查統計年報」。

說明：本表數字係採用電子計算機處理，故總數與細數之合計數容或未能相符。

Table 15. Unemployed Persons by Educational Attainment

Unit : Thousand Persons

國中 Junior High School	高中 Senior High School	高職 Vocational School	專科 Junior College	大學以上 University & Graduate School
6	3	11	4	8
5	3	12	4	9
10	5	14	6	13
8	4	13	6	13
高中 Senior High School	高職 Vocational School	專科 Junior College	大學 University	研究所 Graduate School
4	10	5	11	2
4	10	4	12	2
3	11	4	13	2
4	9	5	12	2
3	10	5	10	2
4	10	4	13	1

Source: Yearbook of Manpower Survey Statistics.

表16.失業者之年齡分配

單位：千人

年別 Year	總計 Grand Total	15~19歲 15~19 Years	20~24歲 20~24 Years	25~29歲 25~29 Years	30~34歲 30~34 Years	35~39歲 35~39 Years
民國96年 2007	35	2	7	7	5	3
民國97年 2008	38	2	9	8	4	3
民國98年 2009	54	2	10	12	7	5
民國99年 2010	48	1	9	11	7	4
民國100年 2011	40	1	8	10	6	3
民國101年 2012	40	1	9	9	6	4
民國102年 2013	41	1	9	8	6	4
民國103年 2014	39	1	9	7	6	4
民國104年 2015	38	1	9	7	5	4
民國105年 2016	39	2	10	7	5	4

資料來源：行政院主計總處「人力資源調查統計年報」。

說明：本表數字係採用電子計算機處理，故總數與細數之合計數容或未能相符。

Table 16. Unemployed Persons by Age Group

Unit : Thousand Persons

40~44歲 40~44 Years	45~49歲 45~49 Years	50~54歲 50~54 Years	55~59歲 55~59 Years	60~64歲 60~64 Years	65歲以上 65 Years & Over
4	3	3	2	0	0
3	3	3	2	0	0
5	5	5	2	0	0
6	5	3	2	0	0
3	4	3	2	1	0
3	3	3	2	1	0
4	4	1	2	0	0
3	4	3	2	1	-
3	2	3	2	1	0
4	2	3	2	1	0

Source: Yearbook of Manpower Survey Statistics.

表17.經指定填報職業災害統計之事業單位職業災害概況

單位：家、人、人次、日、時

年別 Year	陳報事業 單位數 Reporting Enterprises	僱用勞工數 No. of Employees	總工作日數 No. of Total Workdays	總經歷工時 Total Person-work Hours	失	
					合計 Total	死亡 Death
民國96年 2007	1,033	153,174	39,883,855	325,115,750	942	8
民國97年 2008	1,049	159,757	41,542,177	339,076,998	935	-
民國98年 2009	1,009	152,267	39,190,685	318,852,161	891	8
民國99年 2010	996	160,670	41,655,038	341,817,424	970	4
民國100年 2011	1,020	170,423	44,025,902	359,901,933	987	9
民國101年 2012	1,034	177,440	46,043,482	376,787,427	923	9
民國102年 2013	1,067	180,736	46,432,281	380,250,972	911	5
民國103年 2014	1,066	183,355	46,963,289	385,318,150	1,004	3
民國104年 2015	1,077	205,222	51,803,851	422,912,501	992	5
民國105年 2016	1,140	233,908	55,877,913	451,834,144	846	7

資料來源：勞動部。

說明：1.陳報事業單位數及僱用勞工數各年資料為年平均値。

2.失能傷害頻率(人次/百萬工時)=失能傷害次數/總經歷工時*1,000,000。

3.失能傷害嚴重率(日/百萬工時)=總損失工作日數/總經歷工時*1,000,000。

Table 17. Occupational Injury Found in Designated Enterprises Filling Out Statistics Of Occupational Injury

Unit: Establishments, Persons, Person-Times, Days, Time

能傷害次數 Times of Disability Injury			失能傷 害頻率 Disabling Frequency Rate	總損失工 作日數 No. of Total Lost Workdays	失能傷害 嚴重率 Disabling Severity Rate
永久全失能 Permanent Total Disability	永久部分失能 Permanent Partial Disability	暫時全失能 Temporary Total Disability			
2	40	892	2.90	87,373	269
-	40	895	2.76	33,604	99
1	34	848	2.79	80,883	253
1	25	940	2.84	64,781	189
1	30	947	2.74	88,450	245
2	32	880	2.45	104,971	278
2	30	874	2.40	67,480	177
2	25	974	2.61	52,185	135
1	38	948	2.34	70,511	166
1	20	818	1.87	64,895	143

Source:Ministry of Labor.

中華民國105年
臺南市政府勞工局
統計年報

編印者：臺南市政府勞工局

工作人員：

林君勵	勞工局會計室主任
楊麗雲	勞工局會計室科員

印刷：

裝訂：

出版日期：中華民國106年8月

資料索取：臺南市政府勞工局會計室

地址：台南市新營區民治路36號

電話：06-6330820