

龜子港排水火燒珠橋改建工程地籍圖

工程用地範圍
 申請徵收土地
 公有土地
 協議取得土地
 段界

地段：下營區麻豆寮段、柳營區八翁段 S: 1/1800



承辦人

技士呂忠成

課長

課長曾南其

106.10.05.08

秘書

臺南市麻豆地吳英德
地籍事務所秘書

主任

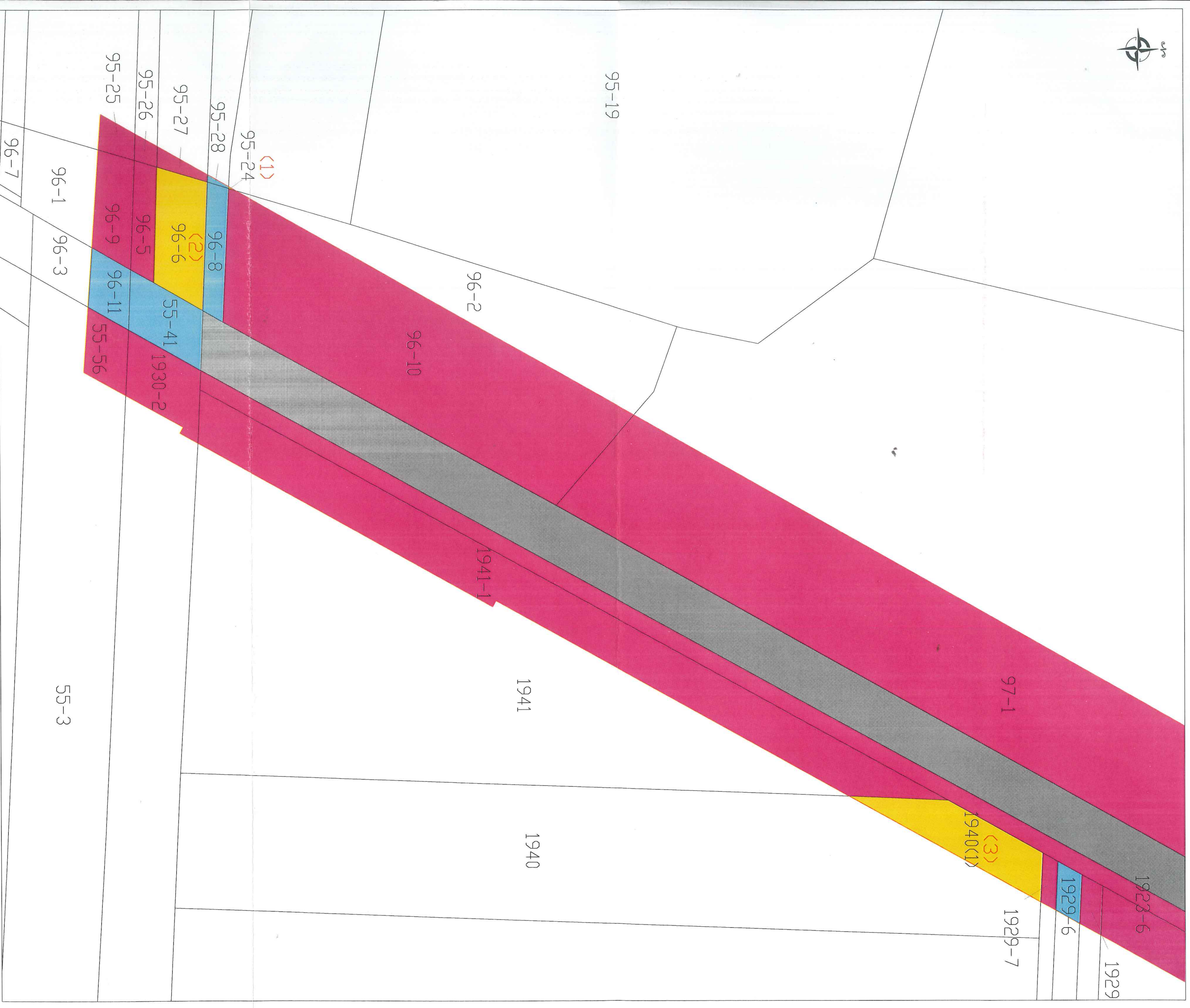
主任 差假
職務代理 吳英德

臺南市麻豆地吳英德
地籍事務所秘書

106.10.06

龜子港排水火燒珠橋改建工程局部放大地籍圖

▭ 工程用地範圍
 ▭ 申請徵收土地
 ▭ 公有土地
 ▭ 協議取得土地
 - - - 段界
 地段：下營區麻豆寮段、柳營區八翁段 S: 1/400



承辦人

技士呂忠成

課長

測量課長曾南箕

106. 10. 05. 08

秘書

臺南市麻豆地籍課 吳英傑

主任

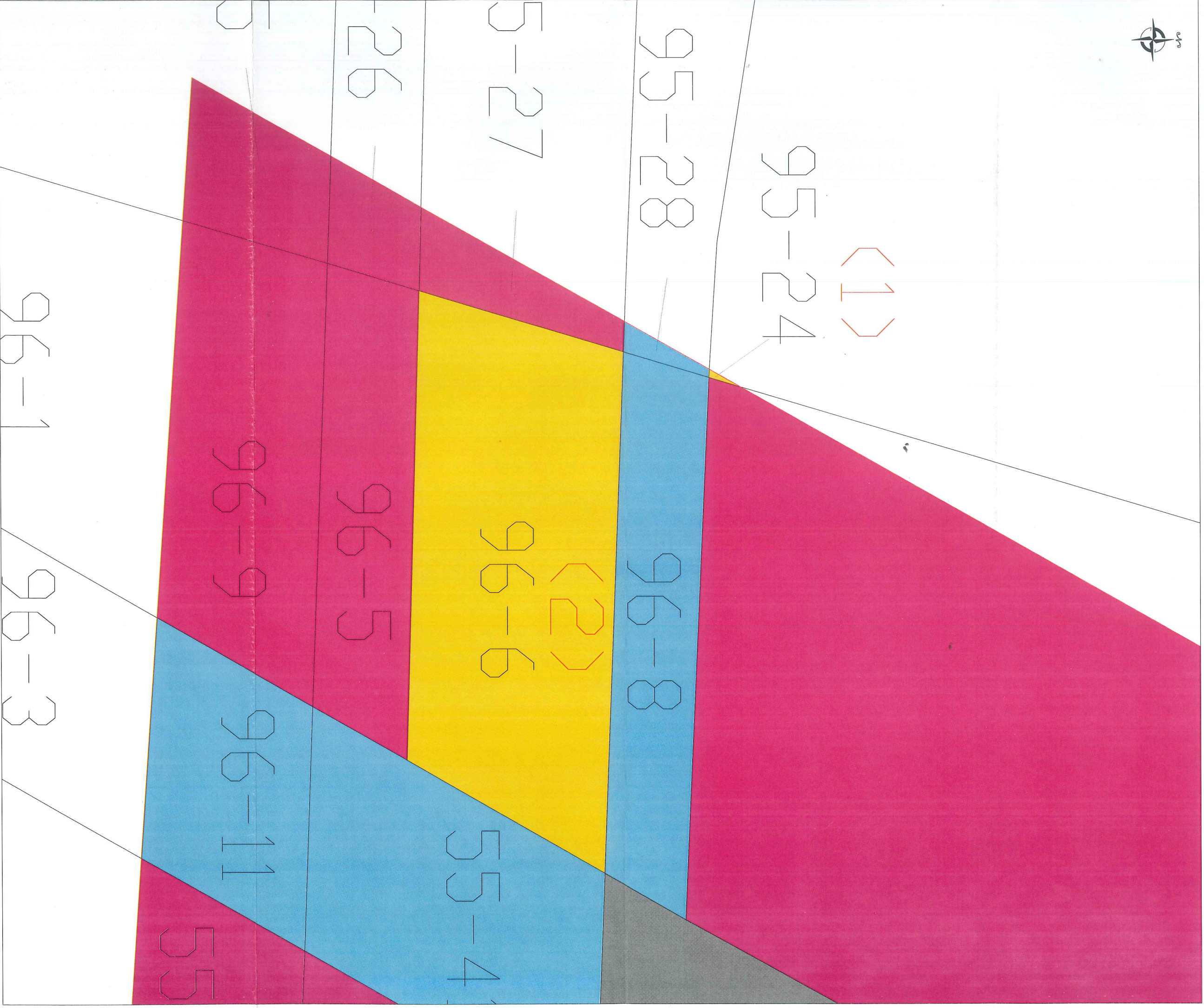
主任 差假章

臺南市麻豆地籍課 吳英傑

106. 10. 08

龜子港排水火燒珠橋改建工程局部分大地籍圖

□ 工程用地範圍
 □ 申請徵收土地
 □ 公有土地
 ■ 協議取得土地
 - - - 段界
 地段：下營區麻豆寮段、柳營區八翁段 S: 1/100



承辦人

張士呂忠成

課長

測量課曾南箕
No. 107-03-08

秘書

臺南市麻豆地政事務所秘書 吳英鑾

主任

主任代理 吳英鑾
臺南市麻豆地政事務所秘書
No. 107-03-08