

住安心 享溫馨

弱勢職災勞工房屋修繕

大內區 楊OO

107.8月-10月



個案基本資料

- 案主曾結婚與妻子長年分居，一個女兒與妻子同住，一人獨居。年輕時為臨時搬運工曾腰椎受傷，駝背，右眼失明(白內障)，有高血壓、皮膚過敏疾病。
- 經濟狀況領有中低收入戶補助。
- 現所居住宅為廢棄農舍為朋友所有，但朋友去世後由案主居住使用。房子門前有向上陡坡崎嶇難行，僅用棉被鋪設，另外電器開關對案主而言過高、屋瓦破損。



修繕前評估



修繕前屋況



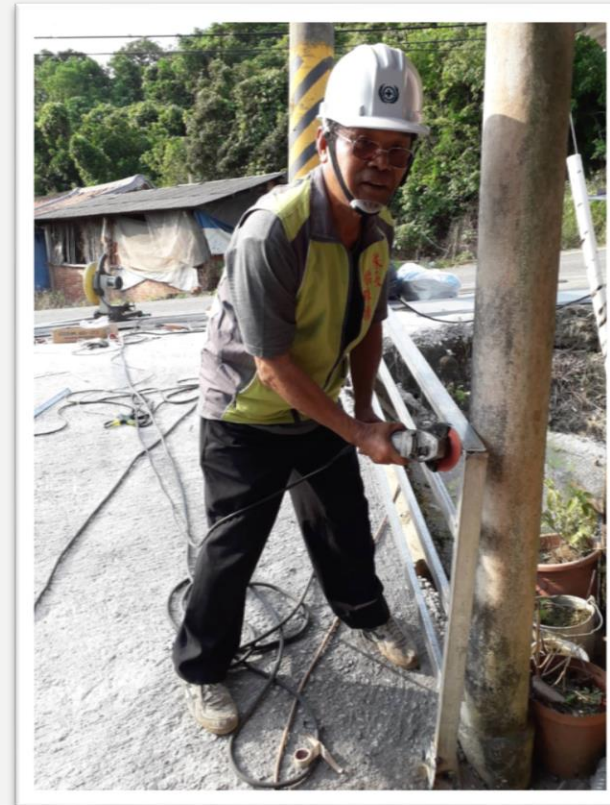
泥水門前路面灌漿鋪平



電氣調低電器開關



金屬坡道手扶梯&屋頂補漏維修



泥水牆面及角落泥漿補強



修繕前後對照



修繕前後對照



修繕前後對照



華山基金會致贈感謝狀



修繕志工大合照

