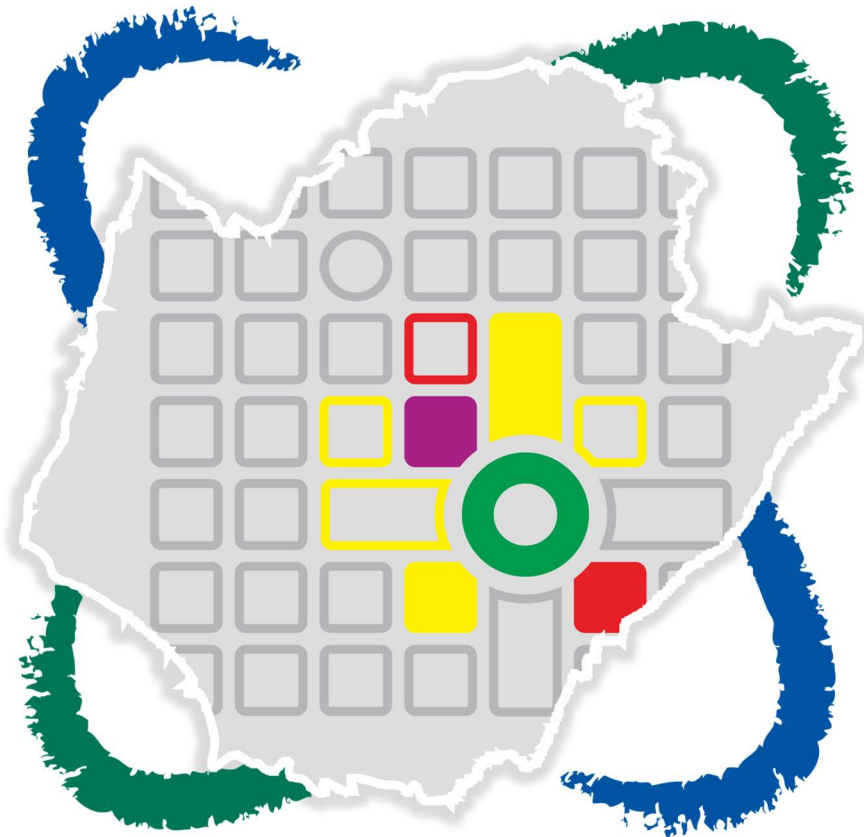


中華民國 109 年
臺南市政府都市發展局
統計年報

Statistical Yearbook 2020

Bureau of Urban Development, Tainan City Government



臺南市政府都市發展局編印

中華民國 110 年 3 月

Bureau of Urban Development, Tainan City Government

May 2021

凡 例

- 一、本年報編製之目的，為提供本局業務統計資料，以供各有關機關執行公務之參考應用。
- 二、本年報之資料來源，為本局各業務單位造送之統計報表及其他相關資料彙編而成。
- 三、本年報所列資料，以民國 109 年為主，主要為大臺南市資料，因臺南縣、市於民國 99 年 12 月 25 日合併改制為直轄市，故將 100 年至 109 年之資料分別陳列併計於本年報，藉資察往知來，至於各年數字若與以前年度出刊各版有出入者，以本刊所列數字為準。
- 四、本年報計分行政組織、預算概況與執行情形、都市計畫地區面積及人口、都市計畫地區種類、都市計畫公共設施用地、都市計畫土地使用分區及住宅政策之實施等 7 類。本年報於刊首編撰提要分析，增加扼要說明及佐以統計插圖，以增進使用資料者之瞭解。
- 五、本年報所列度量衡單位，一律採用公制，如有原非公制者，均經折算為公制，以資劃一，如有特殊情形而採用其他單位者，已分別予以註明。表內數字太長者，其單位均儘量提高，尾數四捨五入，故部分總數與細數之間，或有未能吻合情事。
- 六、本年報各表所採用符號之代表意義分別如次：
 - 「—」表示經統計，無數據。
 - 「--」表示無意義數值。
 - 「…」表示數字不明或尚未產生資料。
 - 「0」表示數字不及半單位。
- 七、本年報如有疏漏舛誤之處，尚祈各界不吝指正，以為今後改進之參考。

臺南市政府都市發展局統計年報

目 次

壹、 行政組織.....	1
一、 組織編制概況	1
二、 員工組成及性別分析.....	2
三、 正式人員依官職等及性別分析.....	4
四、 正式人員依教育程度及性別分析.....	4
五、 正式人員依年齡及性別分析.....	5
貳、 預算編列與決算執行情形.....	6
一、 本年度預算提要及成本估計.....	6
二、 計畫實施及預算執行情形.....	6
參、 都市計畫地區面積及人口.....	8
肆、 都市計畫地區種類.....	9
伍、 都市計畫公共設施用地.....	10
陸、 都市計畫區內土地使用分區.....	14
柒、 住宅政策之實施.....	15
附錄-公務統計報表.....	17

臺南市政府都市發展局統計年報

附 錄 目 次

1. 歲入預算數與決算數	18
2. 歲出預算數與決算數	20
3. 臺南市都市計畫面積及人口	22
4. 臺南市都市計畫地區種類	28
5. 臺南市都市計畫公共設施用地計畫面積	34
6. 臺南市都市計畫公共設施用地已取得面積.....	40
7. 臺南市都市計畫面積公共設施用地已闢建面積.....	46
8. 臺南市都市計畫土地使用分區面積	52
9. 臺南市整合住宅補貼辦理情形—身分類別.....	58
10. 臺南市整合住宅補貼辦理情形—性別、身分類別.....	60
11. 臺南市政府容積移轉	62
12. 臺南市受理重建都市更新案件辦理情形	64
13. 臺南市政府都市更新地區劃定情形	65
14. 臺南市都市計畫區內受理建築線指定案件統計.....	66
15. 臺南市受理都市計畫區內建築線申請案使用分區分布.....	68

臺南市政府都市發展局統計年報

圖 表 目 次

圖 1-1 臺南市政府都市發展局組織架構	1
圖 1-2 本局 109 年度底各員工類別之性別比例	2
圖 1-3 本局 109 年正式人員職等暨性組成	3
圖 1-4 本局 109 年正式人員學歷暨性別組成	4
圖 1-5 本局 109 年正式職員年齡及性別人數	5
圖 2-1 109 年歲入、歲出預算與決算數	6
圖 7-1 臺南市 101 年至 109 年住宅補貼申請戶(人)數暨合格率	16
圖 7-2 臺南市 109 年住宅補貼申請戶性別統計	16
表 1-1 近三年員工人數暨性別統計表	2
表 2-1 109 年度歲入預算數與決算數比較	7
表 2-2 109 年度歲出預算數與決算數比較	7
表 3-1 臺南市近三年都市計畫區面積、人口數及人口密度	8
表 4-1 臺南市都市計畫地區種類	9
表 5-1 臺南市近三年都市計畫公共設施用地計畫面積	11
表 5-2 臺南市近三年都市計畫公共設施用地已取得面積	12
表 5-3 臺南市近三年都市計畫公共設施用地已闢建面積	13
表 6-1 臺南市近三年都市計畫土地使用分區面積	14
表 7-1 臺南市住宅補貼方案申請統計數據	15

壹、行政組織

一、組織編制概況

本局 109 年度業務及幕僚單位計有：綜合企劃及審議科、都市計畫管理科、地景規劃工程科、區域計畫科、都市設計科、都市規劃科、都市更新科、秘書室、人事室、會計室、政風室。

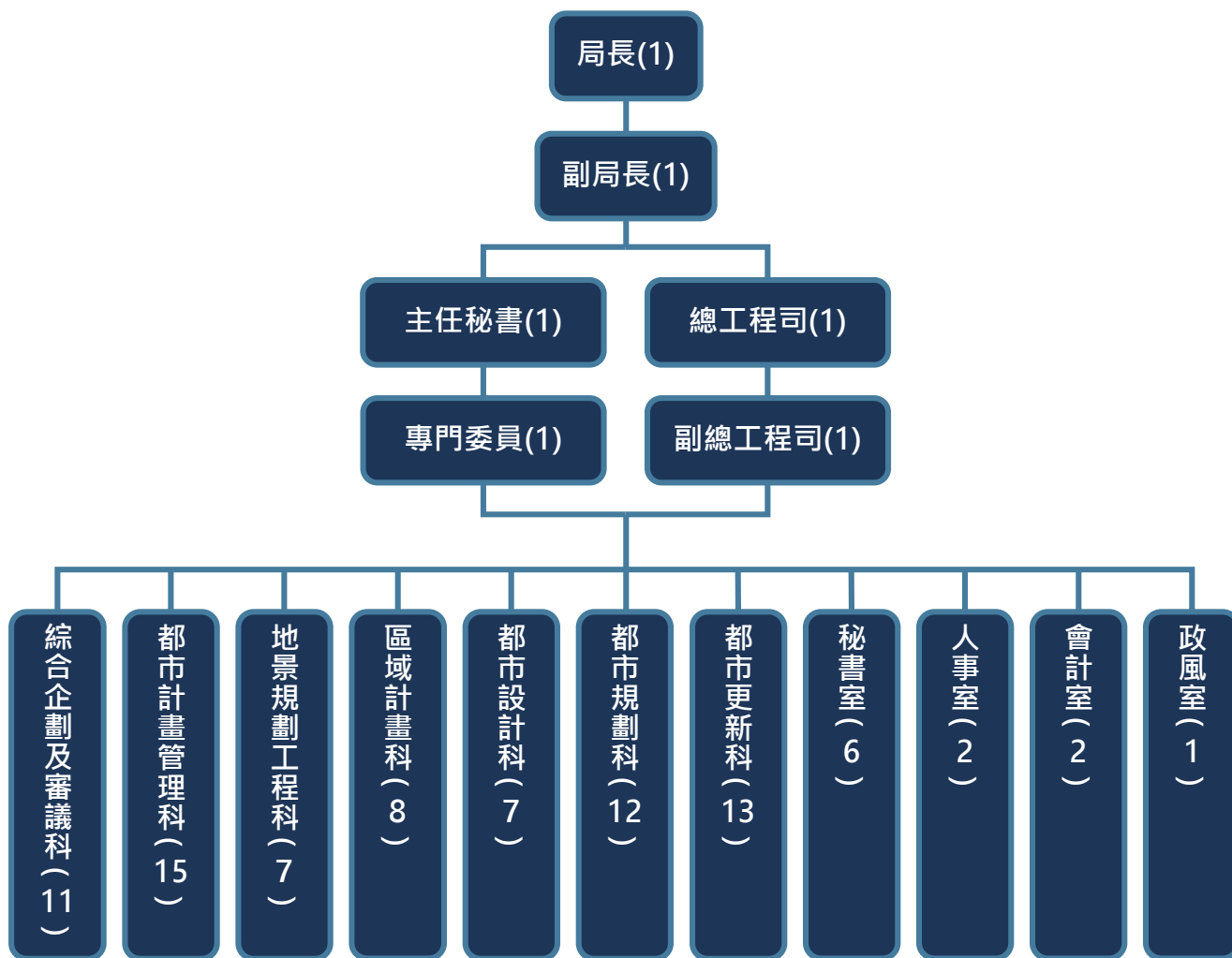


圖 1-1 臺南市政府都市發展局組織架構¹

本局 109 年底公務人員編制員額 90 人，置局長、副局長、總工程司、主任秘書、專門委員及副總工程司各 1 人，綜合企劃及審議科 11 人，都市計畫管理科 15 人，地景規劃工程科 7 人，區域計畫科 8 人，都市設計科 7 人，都市規劃科 12 人，都市更新科 13 人，秘書室 6 人，人事室與會計室各 2 人，政風室 1 人（圖 1-1）。

¹ 括弧內為各單位正式人員編制員額

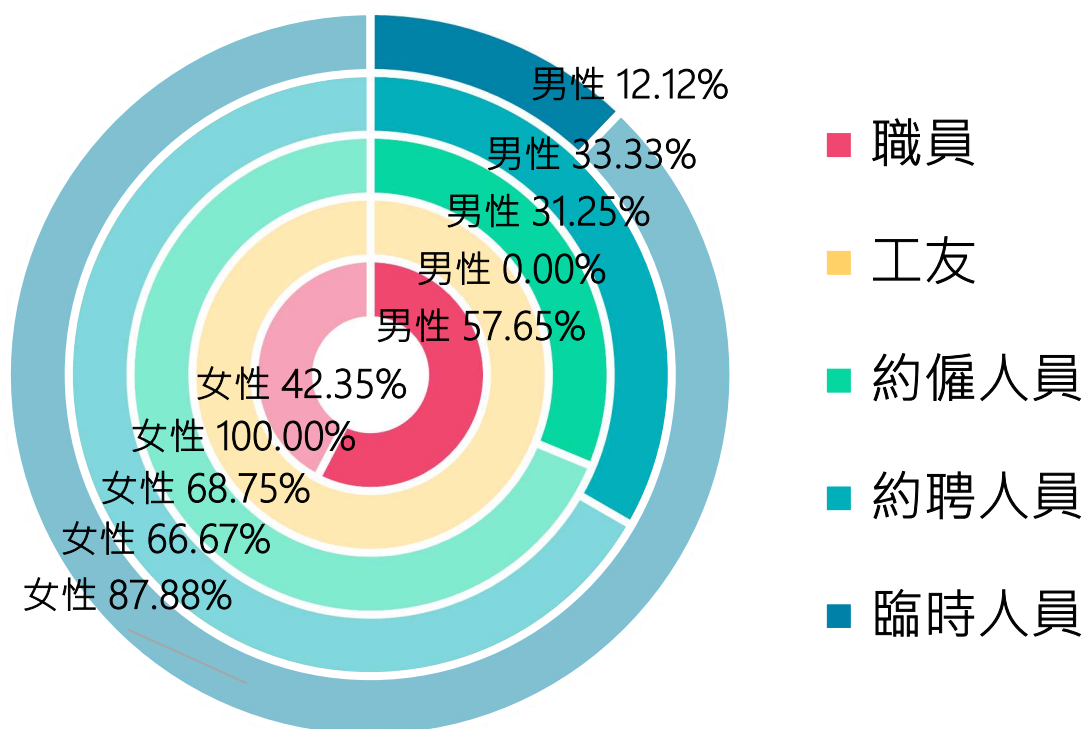


圖 1-2 本局 109 年度底各員工類別之性別比例²

二、員工組成及性別分析

109 年底本局員工總計 145 人，較上年度增加 2 人，其中正式職員 85 人占總員工數 58.62%，較上年度減少 2 人；約聘人員 9 人及工友 2 人，本年度人數未有增減，占比分別為 6.21%及 1.38%；約僱人員 16 人占比為 11.03%，較上年度增加 1 人；臨時人員 33 人占比 22.76%，較上年度增加 3 人，主要係因整合型住宅補貼政策與單身青年鼓勵婚育租金補貼政策推動所需人力。（詳表 1-1、圖 1-2）按性別區分，女性 84 人占 57.93%，男性 61 人占 42.07%（詳表 1-2）。

表 1-1 近三年員工人數暨性別統計表

單位：人

年度	類別	職員	工友	約僱人員	約聘人員	臨時人員	總計
	性別						
107 年	小計	83	2	17	9	24	135
	男	49	0	5	4	3	61
	女	34	2	12	5	21	74

² 各類別人數詳如表 1-1

年度	類別 性別	職員	工友	約僱人員	約聘人員	臨時人員	總計
		108年	小計	87	2	15	9
	男	50	0	5	3	2	60
	女	37	2	10	6	28	83
109年	小計	85	2	16	9	33	145
	男	49	0	5	3	4	61
	女	36	2	11	6	29	84

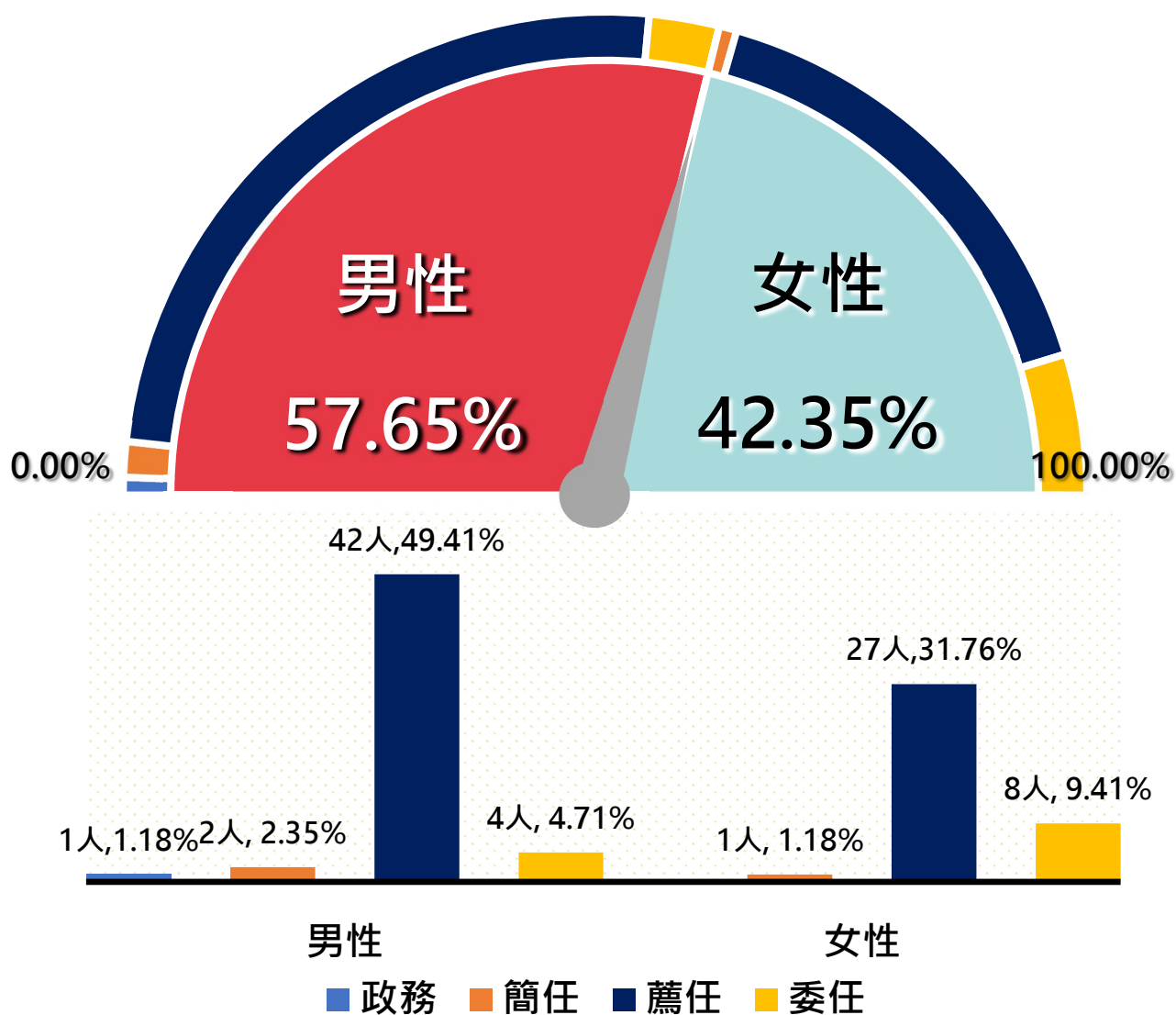


圖 1-3 本局 109 年正式人員職等暨性組成³

³ 圖中百分比為占整體正式人員之比例。該百分比數值採四捨五入至小數點後第二位，故與實際數值或有差異。

三、正式人員依官職等及性別分析

109 年底本局正式職員 85 人，較上年度減少 2 人，其中以薦任 69 人為最高占正式職員 81.18%；其次委任 12 人占 14.12%；再次為簡任 3 人占 3.53%；政務人員 1 人為最低占 1.18%（詳圖 1-3）。

正式職員男、女性人數分別為 49 人(57.65%)及 36 人(42.35%)。按性別區分，薦任 69 人中，男性 42 人占該職等的 60.87%，女性 27 人占 39.13%；委任 12 人，其中男性共 4 人，占委任人數 33.33%，女性則為 8 人，占 66.67%；簡任 3 人，男性 2 人占 66.67%，女性 1 人占 33.33%；政務人員則為男性 1 人（詳圖 1-3）。

四、正式人員依教育程度及性別分析

109 年底本局正式職員教育程度以研究院（所）碩士畢業 65 人最多占總人數 76.47%，其次大學畢業 19 人占總人數 22.35%；再次專科畢業 1 人占總人數 1.18%（詳圖 1-4）。

按職員性別區分：研究院（所）碩士畢業 65 人，男性 39 人，女性 26 人，男女比為 3:2；大學畢業 19 人，男性及女性分別為 10 人及 9 人，男女比為 10:9；專科畢業則有女性 1 人（教育程度暨性別組成詳圖 1-4）。

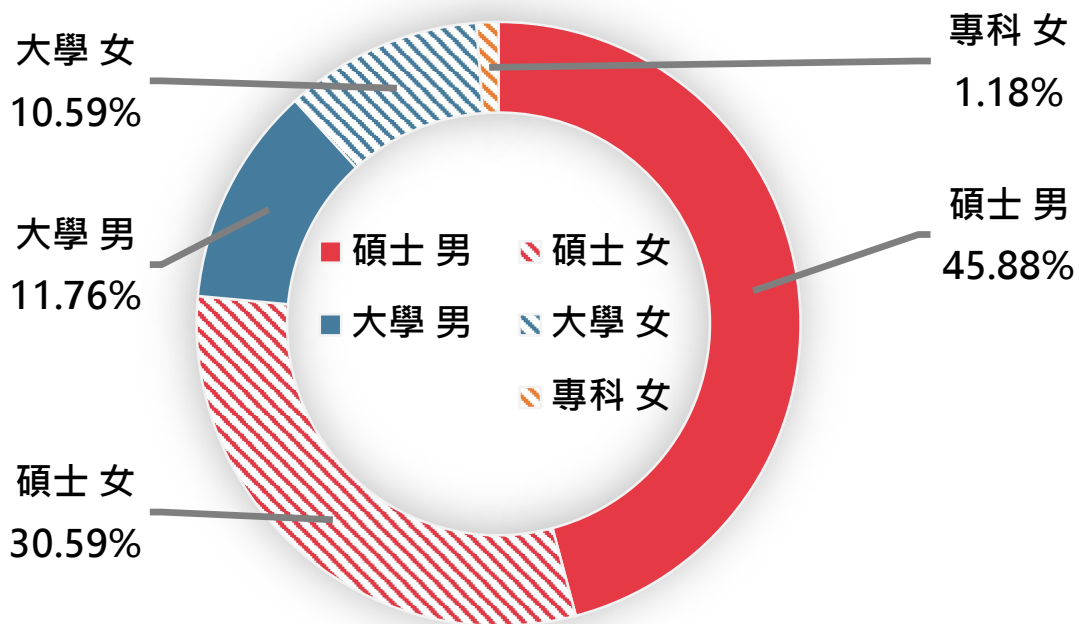


圖 1-4 本局 109 年正式人員學歷暨性別組成⁴

⁴ 圖中百分比為占整體正式人員之比例。該百分比數值採四捨五入至小數點後第二位，故與實際數值或有差異。

五、正式人員依年齡及性別分析

109 年底本局正式職員 29 歲以下 7 人占 8.24%（其中男性 1 人，占該年齡群組 14.29%，女性 6 人占 85.71%）；30-39 歲 24 人占 28.24%（男性 14 人占該組 58.33%，女性 10 人則占 41.67%）；40-49 歲 38 人占 44.71%（其中男性 26 人占 68.42%，女性 12 人占 31.58%）；50-59 歲 12 人占 14.12%（男、女性各 6 人）；60-65 歲 4 人占 4.71%（男、女性各 2 人）（詳圖 1-5）。

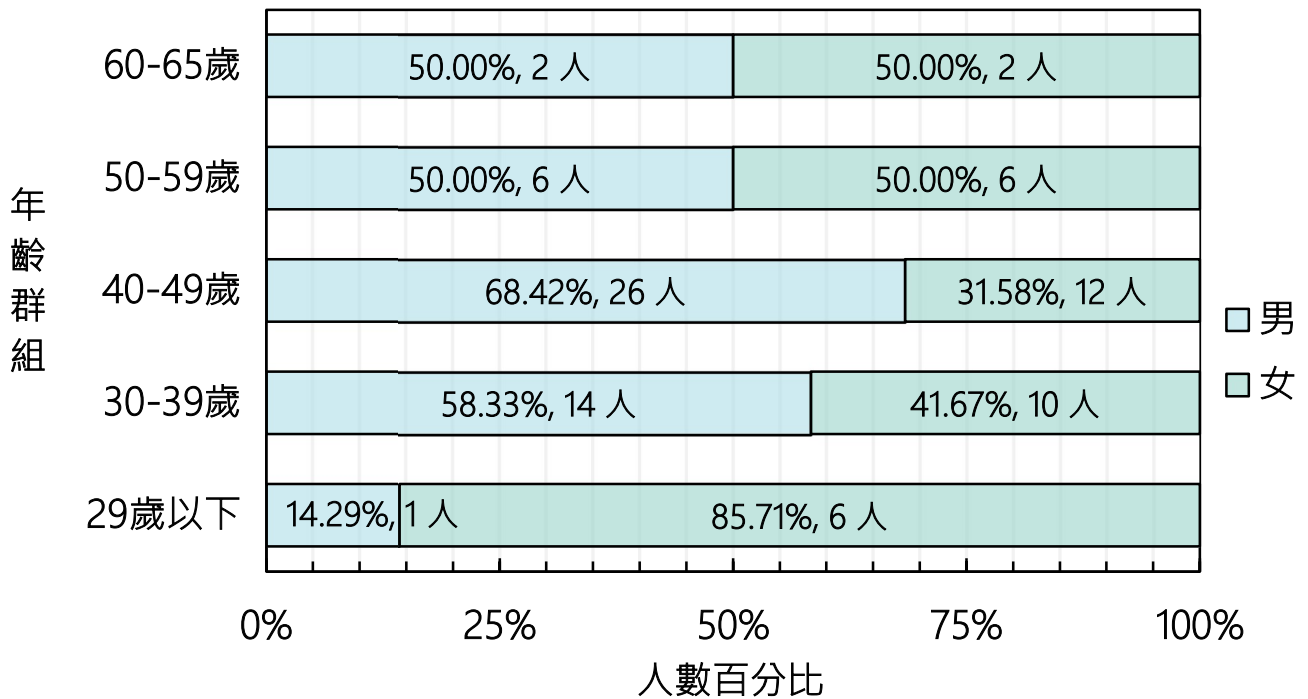


圖 1-5 本局 109 年正式職員年齡及性別人數⁵

⁵ 圖中百分比為占整體正式人員之比例。該百分比數值採四捨五入至小數點後第二位，故與實際數值或有差異。

貳、預算編列與決算執行情形

一、本年度預算提要及成本估計

109 年度歲入預算數新臺幣 590,514 千元，主要為罰款及賠償收入新臺幣 22,000 千元、規費收入新臺幣 2,200 千元、財產收入新臺幣 27 千元、補助收入新臺幣 566,277 千元、其他收入新臺幣 10 千元等。

本年度歲出預算數新臺幣 860,743 千元，主要為一般行政新臺幣 106,994 千元、社區發展新臺幣 295,914 千元、非營業特種基金新臺幣 1,000 千元、一般建築及設備新臺幣 448,986 千元、公務人員退休給付及各項補助新臺幣 7,849 千元。

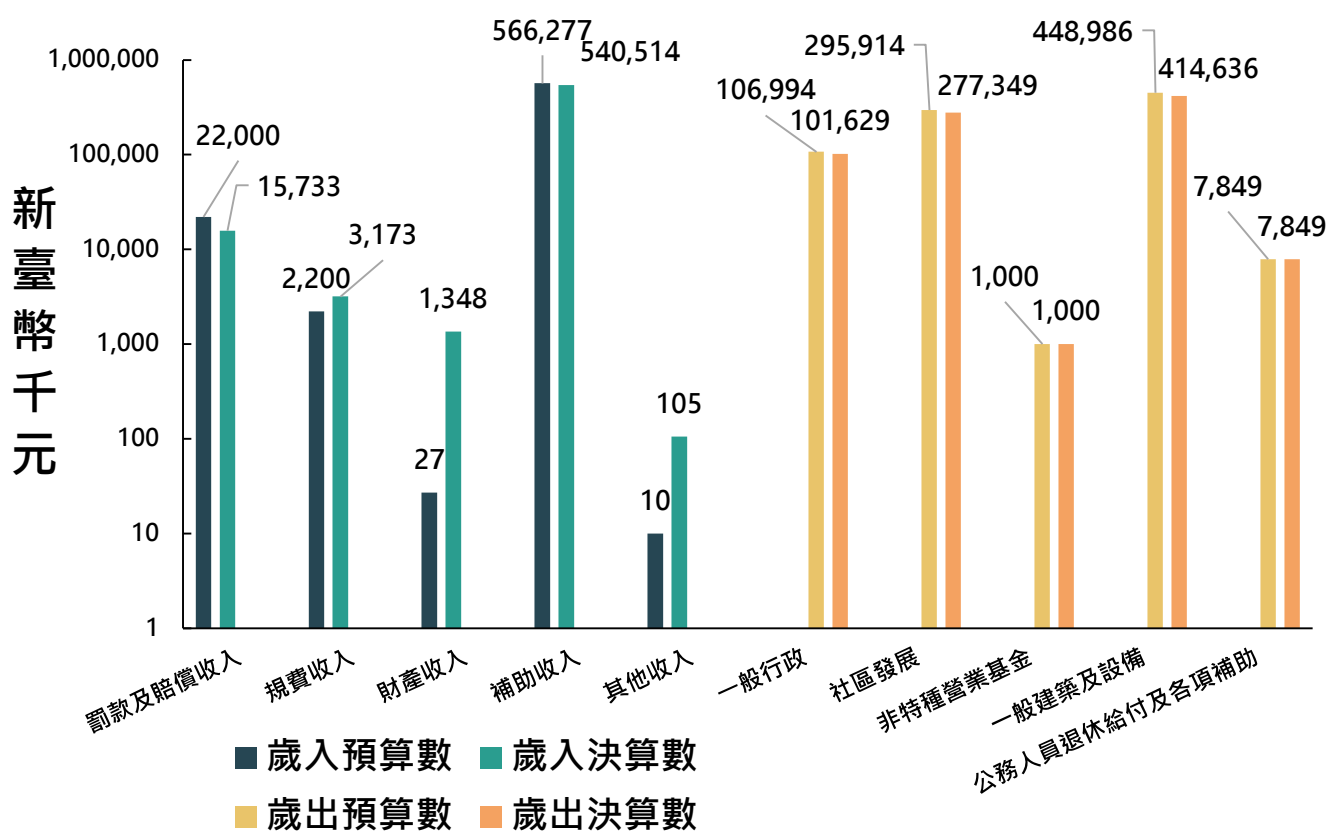


圖 2-1 109 年歲入、歲出預算與決算數

二、計畫實施及預算執行情形

(一) 歲入部分：本局 109 年度歲入預算數 590,514 千元，較 108 年度歲入預算數 582,088 千元，計增加 8,426 千元；歲入決算數 560,875 千元，執行率 94.98%。（詳表 2-1、圖 2-1）。

表 2-1 109 年度歲入預算數與決算數比較

單位：新臺幣千元

項目	罰款及賠償收入	規費收入	財產收入	補助收入	其他收入	合計
預算數	22,000	2,200	27	566,277	10	590,514
決算數	15,733	3,173	1,348	540,514	105	560,875

(二) 歲出部分：本局 109 年度歲出預算數新臺幣 860,743 千元，較 108 年度歲出預算數新臺幣 492,230 千元，計增加新臺幣 368,513 千元；歲出決算數新臺幣 802,465 千元，執行率 93.23% (詳表 2-2、圖 2-1)。

表 2-2 109 年度歲出預算數與決算數比較

單位：新臺幣千元

項目	一般行政	社區發展	非特種營業基金	一般建築及設備	公務人員退休給付及各項補助	合計
預算數	106,994	295,914	1,000	448,986	7,849	860,743
決算數	101,629	277,349	1,000	414,636	7,849	802,465

參、都市計畫地區面積及人口

臺南市面積共計 2,192 平方公里，109 年 12 月底人口為 1,874,917 人⁶，人口密度為每平方公里 855 人。本市 109 年底都市計畫區內面積 523.50 平方公里，佔全市面積的 23.88%，人口數為 1,561,007 人，佔全市人口的 83.26%，每平方公里人口密度 2,982 人，人口相對集中於都市計畫區內（詳表 3-1）。

表 3-1 臺南市近三年都市計畫區面積、人口數及人口密度

項目	年度	107 年底	108 年底	109 年底	109 年較 108 年增減	109 年較 108 年增減 比例
	都市計畫區面積 (平方公里)		522.03	523.44	523.50	0.06
都市計畫區人 口數(人)	計畫數	2,265,300	2,265,300	2,216,778	-48,522	-2.14%
	實際數	1,594,578	1,548,243	1,561,007	12,764	0.82%
都市計畫區人 口密度 ⁷ (人/平方公里)	計畫數	4,339.41	4,327.72	4,234.53	-93.18	-2.15%
	實際數	3,054.57	2,957.82	2,981.87	24.04	0.81%

⁶ 數據來源：臺南市政府民政局網站>統計資料>人口資料

⁷ 人口密度四捨五入至小數點後第二位

肆、都市計畫地區種類

截至 109 年底本市都市計畫處數為 41 處，較前兩年減少 1 處，惟總面積 5 萬 2,350.63 公頃，較上年底之 5 萬 2,344.20 公頃增加 6.43 公頃。

都市計畫種類分為市鎮計畫及特定區計畫等 2 種，其中 109 年市鎮計畫共有 27 處，相較去年減少 1 處，總面積 3 萬 747.26 公頃與去年 3 萬 740.98 公頃相較，面積增加 6.28 公頃；而特定區計畫與去年同為 13 處，面積增加 0.15 公頃，共計 2 萬 1,603.37 公頃（詳表 4-1）。

表 4-1 臺南市都市計畫地區種類

都市計畫 區別	107 年底		108 年底		109 年底		109 年較 108 年增減 (公頃)	109 年較 108 年增減 比例 (0.01%)
	處數 (處)	面積 (公頃)	處數 (處)	面積 (公頃)	處數 (處)	面積 (公頃)		
市鎮計畫	28	30,600.92	28	30,740.98	27	30,747.26	6.28	2.04
鄉街計畫	-	-	-	-	-	-	-	-
特定區計 畫	13	21,603.22	13	21,603.22	13	21,603.37	0.15	0.07
總計	41	52,204.14	41	52,344.20	40	52,350.63	6.43	1.23

伍、都市計畫公共設施用地

本市都市計畫公共設施計畫用地面積截至 109 年底為 9,954.33 公頃，約佔都市計畫土地的 19.01%。其中主要以道路、人行步道面積為 4,577.12 公頃最高，約佔都市計畫公共設施計畫用地 45.98%，其次為公園面積 1,244.95 公頃，約佔 12.51%；再次為學校面積 1,140.73 公頃，約佔 11.46%（詳表 5-1）。

本市 109 年底都市計畫公共設施用地已取得面積為 9,807.08 公頃，較 108 年底 6,288.02 公頃，增加 3,519.06 公頃；已取得面積按公共設施用地別分主要以道路、人行步道面積 4,492.24 公頃為最高，約佔 45.81%，其次為公園面積 1,227.46 公頃，約佔 12.52%，再次為學校面積為 1,136.23 公頃，約佔 11.59%（詳表 5-2）。

本市 109 年底都市計畫公共設施用地已闢建面積為 6,772.46 公頃，較 108 年底 6,125.65 公頃，增加 646.81 公頃，增幅 10.56%；已闢建面積按公共設施用地別分主要以道路、人行步道面積為 2,989.72 公頃最高，約佔 44.15%，其次為學校面積 1,000.47 公頃，約佔 14.77%；再次為公園面積 628.43 公頃，約佔 9.28%（詳表 5-3）。

表 5-1 臺南市近三年都市計畫公共設施用地計畫面積⁸

單位：公頃

公共設施用地別	107 年底	108 年底	109 年底	佔都市計畫公共 設施用地面積%	109 年較 108 年增減
道路、人行步道	4,375.57	3,596.70	4,577.12	45.98%	980.42
公園	1,398.30	992.00	1,244.95	12.51%	252.95
學校	1,254.04	1,147.00	1,140.73	11.46%	-6.27
機關用地	434.87	386.97	399.64	4.01%	12.67
民用航空站、機場	398.91	397.60	397.60	3.99%	0
捷運系統、交通、車站	357.71	351.66	358.17	3.60%	6.51
港埠用地	367.12	205.33	288.54	2.90%	83.21
溝渠河道用地	195.53	378.17	273.05	2.74%	-105.12
綠地	249.73	210.87	239.34	2.40%	28.47
其他用地	453.24	326.42	210.65	2.12%	-115.77
墓地	167.80	167.21	160.57	1.61%	-6.64
環保設施用地	144.66	128.82	140.40	1.41%	11.58
體育場	115.89	114.40	113.94	1.14%	-0.46
廣場	101.32	81.78	99.59	1.00%	17.81
停車場	101.49	81.91	93.90	0.94%	11.99
市場	85.63	69.43	84.36	0.85%	14.93
兒童遊樂園	146.92	46.34	49.76	0.50%	3.42
變電所	37.27	34.53	36.49	0.37%	1.96
社教機構	10.12	22.68	26.94	0.27%	4.26
醫療衛生機構	12.31	12.31	12.37	0.12%	0.06
郵政、電信用地	6.06	3.37	3.32	0.03%	-0.05
加油站	6.95	2.26	2.90	0.03%	0.64
總計	10,421.44	8,757.76	9,954.33	100%	1,196.57

⁸ 依「佔都市計畫公共設施用地面積百分比」排序。該百分比數值採四捨五入至小數點後第二位，故與實際數值或有差異。

表 5-2 臺南市近三年都市計畫公共設施用地已取得面積⁹

單位：公頃

公共設施用地別	107 年底	108 年底	109 年底	佔公共設施用地 已取得面積%	109 年較 108 年增減
道路、人行步道	2,740.53	2,551.38	4,492.24	45.81%	1,940.86
公園	638.95	600.34	1,227.46	12.52%	627.12
學校	1,081.31	1,081.17	1,136.23	11.59%	55.06
機關用地	369.24	332.04	403.70	4.12%	71.66
民用航空站、機場	400.52	397.45	397.60	4.05%	0.15
捷運系統、交通、車站	344.98	326.85	358.17	3.65%	31.32
港埠用地	178.58	178.97	288.54	2.94%	109.57
溝渠河道用地	155.41	164.01	272.48	2.78%	108.47
綠地	106.59	106.72	234.72	2.39%	128
其他用地	175.33	48.01	194.90	1.99%	146.89
墓地	157.12	157.12	160.57	1.64%	3.45
環保設施用地	78.44	78.44	135.88	1.39%	57.44
體育場	78.01	78.05	103.28	1.05%	25.23
廣場	39.86	36.72	98.69	1.01%	61.97
停車場	46.29	42.65	88.36	0.90%	45.71
市場	33.17	33.04	84.36	0.86%	51.32
兒童遊樂園	30.01	18.97	49.29	0.50%	30.32
變電所	35.07	31.82	35.08	0.36%	3.26
社教機構	7.33	7.33	26.94	0.27%	19.61
醫療衛生機構	13.92	11.89	12.37	0.13%	0.48
加油站	15.19	1.70	2.90	0.03%	1.2
郵政、電信用地	10.89	3.35	3.32	0.03%	-0.03
總計	6,736.74	6,288.02	9,807.08	100.00%	3,519.06

⁹ 依「佔公共設施用地已取得面積百分比」排序。該百分比數值採四捨五入至小數點後第二位，故與實際數值或有差異。

表 5-3 臺南市近三年都市計畫公共設施用地已闢建面積¹⁰

單位：公頃

公共設施用地別	107 年底	108 年底	109 年底	佔公共設施用地 已闢建面積%	109 年較 108 年增減
道路、人行步道	2,702.84	2,551.88	2,989.72	44.15%	437.84
學校	993.84	1,011.76	1,000.47	14.77%	-11.29
公園	612.08	573.21	628.43	9.28%	55.22
民用航空站、機場	400.52	397.45	400.52	5.91%	3.07
捷運系統、交通、車站	322.85	310.28	354.76	5.24%	44.48
機關用地	351.19	330.34	349.89	5.17%	19.55
港埠用地	178.57	178.57	177.02	2.61%	-1.55
溝渠河道用地	149.75	157.92	166.8	2.46%	8.88
墓地	157.73	156.82	157.27	2.32%	0.45
綠地	104.99	104.51	109.46	1.62%	4.95
其他用地	173.97	47.26	107.57	1.59%	60.31
體育場	73.53	73.71	76.84	1.13%	3.13
環保設施用地	60.69	60.69	66.74	0.99%	6.05
停車場	37.81	35.73	39.67	0.59%	3.94
變電所	33.97	31.61	32.56	0.48%	0.95
市場	25.82	27.54	28.12	0.42%	0.58
兒童遊樂園	27.63	16.59	21.4	0.32%	4.81
廣場	36.20	36.16	18.27	0.27%	-17.89
加油站	15.10	1.64	14.96	0.22%	13.32
醫療衛生機構	13.92	11.89	13.98	0.21%	2.09
郵政、電信用地	10.53	3.28	10.62	0.16%	7.34
社教機構	6.81	6.81	7.39	0.11%	0.58
總計	6,490.34	6,125.65	6,772.46	100.00%	646.81

¹⁰ 依「佔公共設施用地已闢建面積百分比」排序。該百分比數值採四捨五入至小數點後第二位，故與實際數值或有差異。

陸、都市計畫區內土地使用分區

都市計畫土地使用分區劃分為「都市發展地區」及「非都市發展地區」，截至 109 年底本市「都市發展地區」面積計 2 萬 4,595.75 公頃，佔都市計畫總面積 5 萬 2,350.65 公頃之 49.98%，較上年底之 2 萬 5,029.35 公頃，減少 433.60 公頃；「非都市發展地區」面積計 2 萬 7,754.90 公頃，佔都市計畫總面積之 53.02%，較上年底之 2 萬 7,314.86 公頃，增加 440.04 公頃；另就各類土地使用分區佔都市計畫面積言之，以農業區之 1 萬 5,963.68 公頃，佔 30.49% 為最大，公共設施用地 9,872.19 公頃佔 18.86% 次之，住宅區 8,072.55 公頃佔 15.42% 再次之（詳表 6-1）。

表 6-1 臺南市近三年都市計畫土地使用分區面積¹¹

單位：公頃

類別	使用分區別	107 年底	108 年底	109 年底	佔都市計畫面積%	109 年較 108 年增減
都市發展地區	小計	25,331.40	25,029.35	24,595.75	46.98%	-433.60
	公共設施用地	10,421.71	8,757.74	9,872.19	18.86%	1,114.45
	住宅區	8,215.31	9,169.31	8,072.55	15.42%	-1,096.76
	工業區	3,662.67	3,793.94	3,640.61	6.95%	-153.33
	特定專用區	1,269.44	1,100.54	1,239.52	2.37%	138.98
	其他	773.89	1,174.09	798.19	1.52%	-375.90
	商業區	862.21	825.12	768.75	1.47%	-56.37
	文教區	119.56	201.94	198.99	0.38%	-2.95
	行政區	6.61	6.67	4.95	0.01%	-1.72
非都市發展地區	小計	26,872.74	27,314.86	27,754.90	53.02%	440.04
	農業區	15,985.81	15,978.57	15,963.68	30.49%	-14.89
	保護區	7,200.55	6,563.56	6,569.35	12.55%	5.79
	河川區	2,993.00	2,652.94	2,771.78	5.29%	118.84
	其他	693.38	2,119.79	2,450.09	4.68%	330.30
	風景區	-	-	-	-	-
合計		52,204.14	52,344.21	52,350.65	100.00%	6.44

¹¹ 依「佔都市計畫面積百分比」排序。該百分比數值採四捨五入至小數點後第二位，故與實際數值或有差異。

柒、住宅政策之實施

截至 109 年度本市住宅補貼方案申請戶合計 11,250 戶，較 108 年度之 5,724 戶增加 5,526 戶，增幅達 96.54%。本年度案件較往年大量增加主要係因：

1. 申請條件放寬：

- (1) 原申請條件單身且 40 歲以上，放寬至單身且 20 歲以上即可申請；
- (2) 每人每月平均所得標準由新臺幣 1 萬 8,582 元放寬至 3 萬 970 元；
- (3) 每年申請次數由 1 次增加為 2 次。

2. 租金補貼計畫戶數增加：依蔡英文總統 108 年 11 月 13 日宣布全省擴大辦理租金補貼從 6 萬戶提高至 12 萬戶，使照顧對象加倍。

合格戶數方面，109 年度合格數共計為 8,168 戶，合格率為 72.60%，較 108 年度之合格率(80.49%)減少約 7.89%。而申請戶之男女性別率自民國 104 年以來並無明顯差異(男、女性所佔百分比平均各為 44.59%和 55.41%) (詳表 7-1)。

表 7-1 臺南市住宅補貼方案申請統計數據

年度	項目 申請戶數	申請人數		合格戶數	合格率	合格人數		合格戶性別比	
		男	女			男	女	男	女
民國 101 年底	8,682	3,704	4,978	2,407	27.72%	1,078	1,329	44.79%	55.21%
民國 102 年底	6,288	2,723	3,565	2,657	42.26%	1,268	1,389	47.72%	52.28%
民國 103 年底	5,440	2,442	2,998	2,498	45.92%	1,204	1,294	48.20%	51.80%
民國 104 年底	4,484	2,027	2,457	3,481	77.63%	1,553	1,928	44.61%	55.39%
民國 105 年底	4,516	2,025	2,491	4,049	89.66%	1,806	2,243	44.60%	55.40%
民國 106 年底	5,164	2,331	2,833	4,282	82.92%	1,923	2,359	44.91%	55.09%
民國 107 年底	5,489	2,498	2,991	4,900	89.27%	2,204	2,696	44.98%	55.02%
民國 108 年底	5,724	2,512	3,212	4,607	80.49%	2,009	2,598	43.61%	56.39%
民國 109 年底	11,250	5,024	6,226	8,168	72.60%	3,663	4,505	44.85%	55.15%

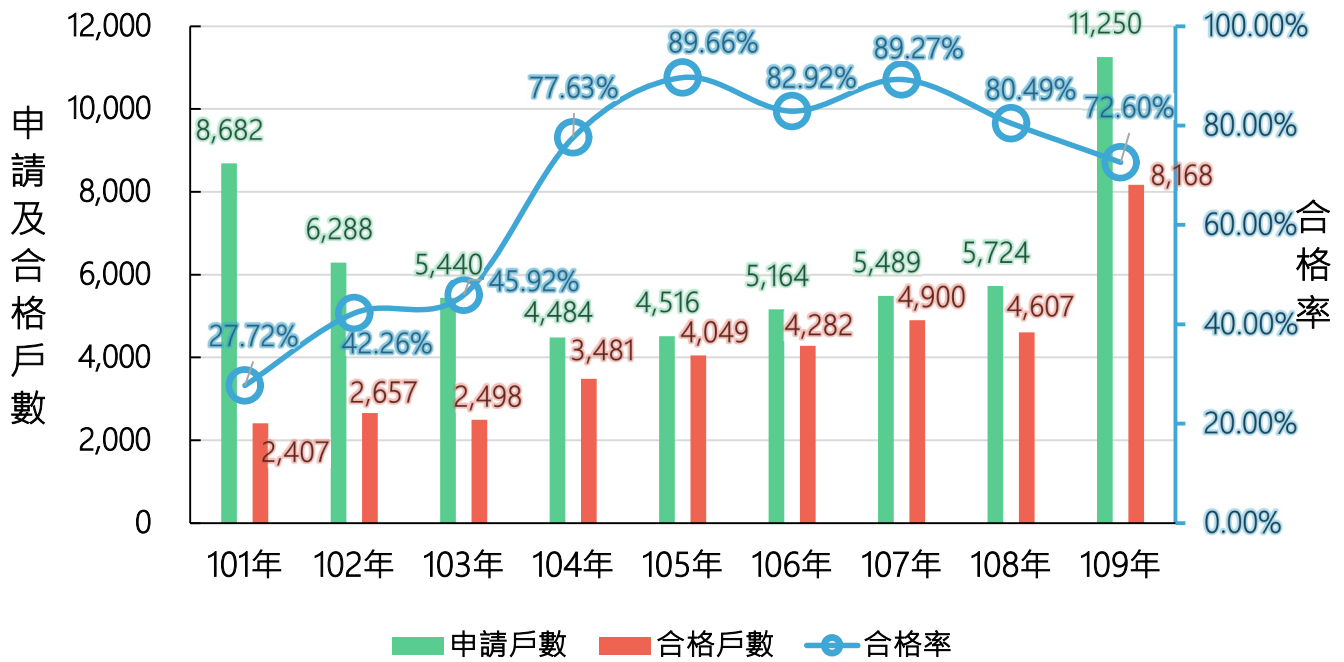


圖 7-1 臺南市 101 年至 109 年住宅補貼申請戶(人)數暨合格率

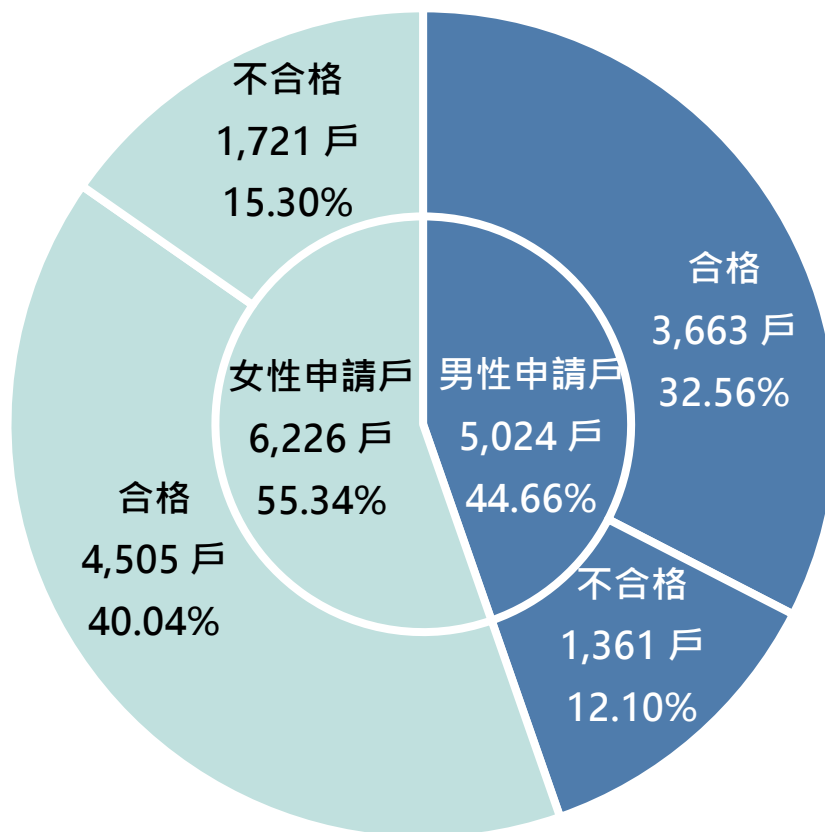


圖 7-2 臺南市 109 年住宅補貼申請戶性別統計¹²

¹² 圖中百分比為占總申請戶數之比例。該百分比數值採四捨五入至小數點後第二位，故與實際數值或有差異。

附錄-公務統計報表

附錄1 歲入預算

年度別 Fiscal Year	歲入預算數 Budget of Revenues						
	合計 Total	罰款及賠償 收入 Fines and Indemnities	規費收入 Fees	財產收入 Public Properties	營業盈餘及事業 收入 Surplus of Public Enterprises	補助收入 Subsidies	其他收入 Others
民國100年 2011	181,070,000	3,000,000	3,470,000	63,579,000	-	105,956,000	5,065,000
民國101年 2012	322,793,000	3,000,000	2,300,000	120,000	-	192,222,000	125,151,000
民國102年 2013	1,497,279,000	3,000,000	1,300,000	177,262,000	-	82,123,000	1,233,594,000
民國103年 2014	102,635,000	20,000,000	1,300,000	155,000	-	81,170,000	10,000
民國104年 2015	82,066,000	20,000,000	1,800,000	14,387,000	-	31,627,000	14,252,000
民國105年 2016	161,420,000	20,000,000	2,200,000	155,000	-	139,055,000	10,000
民國106年 2017	209,053,000	20,000,000	2,200,000	33,000	-	186,810,000	10,000
民國107年 2018	505,386,000	20,000,000	2,200,000	33,000	-	483,143,000	10,000
民國108年 2019	582,088,000	20,000,000	2,200,000	27,000	300,000,000	259,851,000	10,000
民國109年 2020	590,514,000	22,000,000	2,200,000	27,000	-	566,277,000	10,000

數與決算數

單位：新臺幣元
Unit: New Taiwanese Dollar

歲入決算數 Final Accounts of Revenues

合計 Total	罰款及賠償收入 Fines and Indemnities	規費收入 Fees	財產收入 Public Properties	營業盈餘及事 業收入 Surplus of Public Enterprises	補助收入 Subsidies	其他收入 Others
159,410,761	14,137,454	2,702,160	35,009,671	-	97,084,775	10,476,701
324,431,442	22,983,868	2,070,760	313,082	-	173,494,182	125,569,550
318,632,600	23,976,764	3,269,260	176,322,821	-	80,382,370	34,681,385
88,104,913	18,077,796	2,682,024	228,013	-	67,085,515	31,565
85,191,319	23,757,716	2,370,152	14,343,039	-	30,271,000	14,449,412
165,122,741	27,853,894	2,027,820	38,718	-	134,989,899	212,410
207,227,103	23,066,078	2,516,590	22,574	-	180,093,337	1,528,524
335,574,973	24,171,713	2,489,100	40,305	-	308,565,724	308,131
284,715,252	22,395,905	2,912,370	3,333,251	-	255,763,469	310,257
560,875,422	15,733,403	3,173,245	1,348,844	-	540,514,684	105,246

附錄2 歲出預算

年度別 Fiscal Year	歲出預算數 Budget of Expenditures						
	合計 Total	一般行政 Administration	社區發展 Community Development	第一預備金 First reserve	非營業特種 基金 Nonprofit Special Funds	一般建築及 設備 General Building and Equipment	公務人員退休 給付及各項補 助 Pension and Welfare Benefits
民國100年 2011	385,356,654	82,596,000	124,129,000	-	69,644,000	104,620,000	4,367,654
民國101年 2012	574,306,611	79,072,000	275,078,000	-	17,251,000	197,887,000	5,018,611
民國102年 2013	510,756,229	80,118,000	180,142,000	-	191,506,000	53,452,000	5,538,229
民國103年 2014	277,015,172	92,115,000	82,950,000	-	1,000,000	95,029,000	5,921,172
民國104年 2015	236,922,619	93,172,000	71,590,000	-	29,464,000	36,374,000	6,322,619
民國105年 2016	351,774,664	93,014,000	165,715,000	-	1,000,000	85,224,000	6,821,664
民國106年 2017	486,792,364	97,919,000	178,379,000	-	1,000,000	202,949,000	6,545,364
民國107年 2018	745,305,025	97,883,000	442,628,000	2,700,000	1,000,000	193,089,000	8,005,025
民國108年 2019	492,230,182	103,786,000	238,512,000	2,700,000	1,000,000	138,859,000	7,373,182
民國109年 2020	860,743,707	106,994,000	295,914,000	-	1,000,000	448,986,000	7,849,707

數與決算數

單位：新臺幣元
Unit: New Taiwanese Dollar

歲出決算數 Final Accounts of Expenditures

合計 Total	一般行政 Administration	社區發展 Community Development	第一預備金 First reserve	非營業特種基金 Nonprofit Special Funds	一般建築及設備 General Building and Equipment	公務人員退休 給付及各項補助 Pension and Welfare Benefits
317,546,317	60,905,558	118,181,418	-	40,906,041	93,185,646	4,367,654
528,679,459	66,765,661	266,125,930	-	17,250,197	173,519,060	5,018,611
485,469,513	71,618,634	168,112,729	-	190,520,950	49,678,971	5,538,229
238,471,037	83,759,430	72,742,782	-	1,000,000	75,047,653	5,921,172
220,703,618	87,056,230	65,217,441	-	29,464,000	32,643,328	6,322,619
330,531,379	89,578,015	153,145,065	-	1,000,000	79,986,635	6,821,664
457,740,103	93,201,030	164,986,917	-	1,000,000	192,006,792	6,545,364
529,891,472	96,010,313	299,418,861	-	1,000,000	125,457,273	8,005,025
445,684,725	99,315,864	209,515,004	-	1,000,000	128,480,675	7,373,182
802,465,492	101,629,323	277,349,740	-	1,000,000	414,636,722	7,849,707

附錄3 臺南市都市

年度別及都市計畫區別 Fiscal Year & Urban Planning District	都市計畫區面積 (平方公里) Area of Urban Planning District (km ²) (A)
民國100年 2011	525.72
民國101年 2012	524.28
民國102年 2013	524.43
民國103年 2014	525.14
民國104年 2015	525.05
民國105年 2016	525.05
民國106年 2017	525.11
民國107年 2018	522.03
民國108年 2019	523.44
民國109年 2020	523.50
臺南市都市計畫	175.25
臺南市安平港歷史風貌園區	4.68
新 營	11.28
高速公路新營交流道	10.92
鹽 水	4.44
白 河	5.91
高速公路麻豆交流道	17.48
佳 里	7.37

計畫面積及人口

單位：人、平方公里、人/平方公里
Unit: Person, kilometer(km), Person/km²

都市計畫區人口數(人) Population in Urban Planning District (Person)		都市計畫區人口密度 (人數/平方公里) Population Density in Urban Planning District (Person/km ²)	
計畫人口數 Anticipated Population (B)	現況人口數 Present Population (C)	計畫人口密度 Anticipated Population Density (B)/(A)	現況人口密度 Present Population Density (C)/(A)
2,261,900	1,580,605	4,302.48	3,006.55
2,261,900	1,577,852	4,314.30	3,009.56
2,265,200	1,598,807	4,319.36	3,048.66
2,265,200	1,601,537	4,313.52	3,049.73
2,265,200	1,597,178	4,314.26	3,041.95
2,273,200	1,591,621	4,329.49	3,031.37
2,273,200	1,594,480	4,329.00	3,036.47
2,265,300	1,594,578	4,339.41	3,054.57
2,265,300	1,548,243	4,327.72	2,957.82
2,216,778	1,561,007	4,234.53	2,981.87
1,057,931	780,233	6,036.70	4,452.11
20,000	11,039	4,273.50	2,358.76
66,000	62,764	5,851.06	5,564.18
11,500	6,043	1,053.11	553.39
25,000	13,696	5,630.63	3,084.68
18,000	11,265	3,045.69	1,906.09
44,000	31,118	2,517.16	1,780.21
46,000	40,990	6,241.52	5,561.74

附錄3 臺南市都市

年度別及都市計畫區別 Fiscal Year & Urban Planning District	都市計畫區面積 (平方公里) Area of Urban Planning District (km ²) (A)
新 化	2.01
善 化	7.04
學 甲	5.86
柳 營	3.97
後 壁	1.49
東 山	2.68
下 營	3.27
六 甲	3.33
官田(隆田地區)	18.28
官 田	0.00
大 內	3.58
西 港	3.55
將軍(漚汪地區)	3.03
新 市	3.12
安 定	1.96
山 上	2.40
玉 井	3.67
楠 西	2.04

計畫面積及人口(續)

單位：人、平方公里、人/平方公里
Unit: Person, kilometer(km), Person/km²

都市計畫區人口數(人) Population in Urban Planning District (Person)		都市計畫區人口密度 (人數/平方公里) Population Density in Urban Planning District (Person/km ²)	
計畫人口數 Anticipated Population (B)	現況人口數 Present Population (C)	計畫人口密度 Anticipated Population Density (B)/(A)	現況人口密度 Present Population Density (C)/(A)
25,000	23,559	12,437.81	11,720.90
26,547	26,345	3,770.88	3,742.19
30,000	14,037	5,119.45	2,395.39
16,000	9,017	4,030.23	2,271.28
8,500	3,278	5,704.70	2,200.00
16,500	6,041	6,156.72	2,254.10
20,000	12,263	6,116.21	3,750.15
30,000	16,488	9,009.01	4,951.35
28,000	13,782	1,531.73	753.94
-	-	-	-
11,000	5,755	3,072.63	1,607.54
18,000	10,096	5,070.42	2,843.94
12,000	6,167	3,960.40	2,035.31
20,000	15,731	6,410.26	5,041.99
6,500	4,109	3,316.33	2,096.43
8,000	4,688	3,333.33	1,953.33
24,000	13,602	6,539.51	3,706.27
12,000	4,860	5,882.35	2,382.35

附錄3 臺南市都市

年度別及都市計畫區別 Fiscal Year & Urban Planning District	都市計畫區面積 (平方公里) Area of Urban Planning District (km ²) (A)
仁 德	9.22
仁德(文賢地區)	8.24
歸 仁	5.50
關 廟	5.44
高速公路永康交流道	35.45
永康六甲頂	3.54
高速公路台南交流道附近特定區	7.60
曾文水庫特定區(臺南市部分)	11.40
關子嶺特定區	8.69
南鯤鯓特定區	1.75
虎頭埤特定區	4.24
烏山頭水庫風景特定區	74.33
臺南高鐵站	2.99
台南科學工業園區特定區計畫	32.87
台南都會公園特定區計畫	3.63

計畫面積及人口(完)

單位：人、平方公里、人/平方公里
Unit: Person, kilometer(km), Person/km²

都市計畫區人口數(人) Population in Urban Planning District (Person)		都市計畫區人口密度 (人數/平方公里) Population Density in Urban Planning District (Person/km ²)	
計畫人口數 Anticipated Population (B)	現況人口數 Present Population (C)	計畫人口密度 Anticipated Population Density (B)/(A)	現況人口密度 Present Population Density (C)/(A)
38,500	29,464	4,175.70	3,195.66
22,000	16,460	2,669.90	1,997.57
50,000	44,292	9,090.91	8,053.09
47,000	25,891	8,639.71	4,759.38
200,000	176,927	5,641.75	4,990.89
59,500	58,488	16,807.91	16,522.03
23,000	21,532	3,026.32	2,833.16
7,000	4,236	614.04	371.58
9,100	2,370	1,047.18	272.73
3,600	2,856	2,057.14	1,632.00
600	511	141.51	120.52
11,000	2,508	147.99	33.74
32,000	2,122	10,702.34	709.70
77,000	26,115	2,342.56	794.49
36,000	269	9,917.36	74.10

附錄4 臺南市都市

年度別及都市計畫區別 Fiscal Year & Urban Planning District	總計 Total (A)+(B)+(C)	
	處數 Number of Place	面積 (公頃) Area (ha)
民國100年 2011	41	52,570.75
民國101年 2012	41	52,428.20
民國102年 2013	41	52,442.76
民國103年 2014	41	52,513.50
民國104年 2015	41	52,505.30
民國105年 2016	41	52,504.85
民國106年 2017	41	51,510.61
民國107年 2018	41	52,204.14
民國108年 2019	41	52,344.20
民國109年 2020	40	52,350.63
臺南市都市計畫	1	17,525.10
台南市安平港歷史風貌園區	1	467.99
新營	1	1,128.39
高速公路新營交流道	1	1,091.78
鹽水	1	444.49
白河	1	591.48
高速公路麻豆交流道	1	1,748.37

計畫地區種類

單位：處、公頃

Unit: Number of Place, Hectare(ha)

市鎮計畫 Town Plan (A)		鄉街計畫 Country and Town Plan (B)		特定區計畫 Special District Plan (C)	
處數 Number of Place	面積 (公頃) Area (ha)	處數 Number of Place	面積 (公頃) Area (ha)	處數 Number of Place	面積 (公頃) Area (ha)
9	22,105.38	19	8,798.24	13	21,667.14
9	22,105.66	19	8,692.40	13	21,630.14
9	22,105.53	19	8,735.23	13	21,602.00
9	22,113.57	19	8,798.28	13	21,601.66
9	22,105.36	19	8,798.28	13	21,601.66
9	22,105.36	19	8,798.28	13	21,601.22
28	30,903.64	-	-	13	21,606.97
28	30,600.92	-	-	13	21,603.22
28	30,740.98	-	-	13	21,603.22
27	30,747.26	-	-	13	21,603.37
1	17,525.10	-	-	-	-
-	-	-	-	1	467.99
1	1,128.39	-	-	-	-
-	-	-	-	1	1,091.78
1	444.49	-	-	-	-
1	591.48	-	-	-	-
-	-	-	-	1	1,748.37

附錄4 臺南市都市

年度別及都市計畫區別 Fiscal Year & Urban Planning District	總計 Total (A)+(B)+(C)	
	處數 Number of Place	面積 (公頃) Area (ha)
佳 里	1	737.32
新 化	1	201.09
善 化	1	703.57
學 甲	1	585.60
柳 營	1	397.44
後 壁	1	149.45
東 山	1	268.26
下 營	1	327.00
六 甲	1	332.71
官田(隆田地區)	1	1,827.91
官 田	-	-
大 內	1	357.52
西 港	1	355.00
將軍(漚汪地區)	1	302.60
新 市	1	311.60
安 定	1	195.91
山 上	1	240.37

計畫地區種類(續)

單位：處、公頃

Unit: Number of Place, Hectare(ha)

市鎮計畫 Town Plan (A)		鄉街計畫 Country and Town Plan (B)		特定區計畫 Special District Plan (C)	
處數 Number of Place	面積 (公頃) Area (ha)	處數 Number of Place	面積 (公頃) Area (ha)	處數 Number of Place	面積 (公頃) Area (ha)
1	737.32	-	-	-	-
1	201.09	-	-	-	-
1	703.57	-	-	-	-
1	585.60	-	-	-	-
1	397.44	-	-	-	-
1	149.45	-	-	-	-
1	268.26	-	-	-	-
1	327.00	-	-	-	-
1	332.71	-	-	-	-
1	1,827.91	-	-	-	-
-	-	-	-	-	-
1	357.52	-	-	-	-
1	355.00	-	-	-	-
1	302.60	-	-	-	-
1	311.60	-	-	-	-
1	195.91	-	-	-	-
1	240.37	-	-	-	-

附錄4 臺南市都市

年度別及都市計畫區別 Fiscal Year & Urban Planning District	總計 Total (A)+(B)+(C)	
	處數 Number of Place	面積 (公頃) Area (ha)
玉 井	1	366.73
楠 西	1	204.00
仁 德	1	922.19
仁德(文賢地區)	1	823.87
歸 仁	1	549.95
關 廟	1	543.67
高速公路永康交流道	1	3,544.60
永康六甲頂	1	354.04
高速公路台南交流道附近特定區	1	760.15
曾文水庫特定區(臺南市部分)	1	1,140.24
關子嶺特定區	1	868.92
南鯤鯓特定區	1	175.08
虎頭埤特定區	1	424.16
烏山頭水庫風景特定區	1	7,433.03
臺南高鐵站	1	298.93
台南科學工業園區特定區計畫	1	3,287.42
台南都會公園特定區計畫	1	362.70

計畫地區種類(完)

單位：處、公頃

Unit: Number of Place, Hectare(ha)

市鎮計畫 Town Plan (A)		鄉街計畫 Country and Town Plan (B)		特定區計畫 Special District Plan (C)	
處數 Number of Place	面積 (公頃) Area (ha)	處數 Number of Place	面積 (公頃) Area (ha)	處數 Number of Place	面積 (公頃) Area (ha)
1	366.73	-	-	-	-
1	204.00	-	-	-	-
1	922.19	-	-	-	-
1	823.87	-	-	-	-
1	549.95	-	-	-	-
1	543.67	-	-	-	-
-	-	-	-	1	3,544.60
1	354.04	-	-	-	-
-	-	-	-	1	760.15
-	-	-	-	1	1,140.24
-	-	-	-	1	868.92
-	-	-	-	1	175.08
-	-	-	-	1	424.16
-	-	-	-	1	7,433.03
-	-	-	-	1	298.93
-	-	-	-	1	3,287.42
-	-	-	-	1	362.70

附錄5 臺南市都市計畫

年度別及都市計畫區別 Fiscal Year & Urban Planning District	總計 Total	公園 Park	綠地 Green Area	廣場 Square	兒童遊樂 園 Play Ground	體育場 Stadium	道路、人行 步道 Road, Sidewalk	停車場 Car Park	加油站 Gas Station	市場 Market	學校 School
民國100年 2011	10,358.36	1,320.88	246.43	79.94	170.10	112.18	4,533.91	92.89	7.57	88.26	1,268.49
民國101年 2012	10,306.68	1,277.76	249.77	80.05	168.74	114.88	4,488.09	95.24	7.83	87.96	1,274.33
民國102年 2013	10,324.82	1,328.17	248.43	74.64	165.08	115.89	4,410.99	102.07	8.67	86.76	1,262.38
民國103年 2014	10,399.05	1,358.32	253.77	93.08	151.21	115.91	4,368.30	94.48	8.17	86.47	1,261.65
民國104年 2015	10,414.75	1,387.46	249.98	93.19	150.27	115.89	4,369.96	95.73	8.17	87.10	1,257.98
民國105年 2016	10,432.31	1,388.86	248.52	97.48	150.27	115.89	4,411.91	95.15	7.03	87.10	1,257.92
民國106年 2017	10,445.74	1,387.46	247.36	98.26	150.27	115.89	4,420.45	97.59	7.03	86.54	1,257.92
民國107年 2018	10,421.44	1,398.30	249.73	101.32	146.92	115.89	4,375.57	101.49	6.95	85.63	1,254.04
民國108年 2019	8,757.76	992.00	210.87	81.78	46.34	114.40	3,596.70	81.91	2.26	69.43	1,147.00
民國109年 2020	9,954.33	1,244.95	239.34	99.59	49.76	113.94	4,577.12	93.90	2.90	84.36	1,140.73
臺南市都市計畫	4,297.73	522.48	84.79	24.71	7.40	41.78	1,916.97	22.88	1.35	43.84	526.88
台南市安平港歷史風 貌園區	244.27	65.15	1.78	0.15	-	-	30.09	1.11	0.28	-	11.08
新營	357.92	11.66	18.75	0.41	4.52	17.62	196.54	2.47	0.27	4.78	39.64
高速公路新營交流道	136.10	5.74	3.34	0.61	-	-	54.71	0.56	-	0.36	2.83
鹽水	101.88	23.09	0.99	0.52	-	-	51.80	0.28	-	1.51	9.88
白河	79.14	3.53	3.80	0.70	1.47	1.41	46.28	1.17	-	1.23	17.07
高速公路麻豆交流道	230.42	14.82	1.40	1.26	0.65	2.15	145.22	-	0.17	2.33	37.51
佳里	141.17	16.96	0.98	0.50	-	4.00	84.64	0.94	0.18	2.29	21.80
新化	62.86	-	0.06	2.41	-	6.01	31.89	-	-	1.84	18.66
善化	119.77	6.84	0.03	0.67	2.19	4.12	70.17	1.19	-	1.24	18.91
學甲	114.09	7.89	0.45	0.44	-	-	75.00	1.57	-	0.90	16.38

公共設施用地計畫面積

單位：公頃
Unit: Hectare(ha)

社教機構 Social Educational Institution	衛生機構 Health Services	機關用地 Administrative Authorities	墓地 Cemetery	變電所、電力 專業用地 Power Substation	郵政、電 信用地 Post, Telecom	民用航空 站、機場 Civil Aviation Station, Airport	溝渠河道 用地 Drainage Channel	港埠 Harbor	捷運系統、 交通、車站 Rapid Transit, Station	環保設施用地 Environmental Protection Facilities	其他 Other
10.23	12.31	528.83	171.56	35.97	6.35	400.18	185.53	350.19	301.36	173.84	261.36
10.30	12.31	530.75	170.11	36.44	6.33	398.76	179.64	350.19	298.01	149.53	319.67
10.30	12.31	531.02	170.14	36.31	7.15	398.76	181.24	350.19	366.99	144.49	312.84
10.41	12.31	449.48	170.09	37.29	6.91	398.76	190.69	348.64	371.30	145.92	465.90
10.41	12.31	443.64	170.13	37.35	6.68	398.76	191.05	348.64	390.56	142.56	446.93
10.41	12.31	444.01	168.37	37.48	5.80	398.76	192.97	348.64	364.73	142.68	446.03
10.02	12.31	443.87	168.37	37.49	5.80	398.76	195.38	348.64	366.99	142.68	446.66
10.12	12.31	434.87	167.80	37.27	6.06	398.91	195.53	367.12	357.71	144.66	453.24
22.68	12.31	386.97	167.21	34.53	3.37	397.60	378.17	205.33	351.66	128.82	326.42
26.94	12.37	399.64	160.57	36.49	3.32	397.60	273.05	288.54	358.17	140.40	210.65
22.11	4.12	125.41	120.43	14.55	1.92	397.45	91.40	222.44	26.29	73.50	5.03
-	-	4.24	1.99	-	0.07	-	77.41	47.62	2.28	1.02	-
-	2.58	12.82	-	4.72	-	-	0.64	-	22.05	-	18.45
-	-	0.38	3.13	0.25	-	-	3.00	16.93	2.39	-	41.87
0.10	-	0.84	2.68	-	-	-	5.53	-	3.92	-	0.74
-	-	1.31	-	0.17	0.06	-	0.05	-	-	-	0.89
-	-	6.67	-	0.55	-	-	14.50	-	-	-	3.19
-	-	2.37	1.96	-	-	-	4.55	-	-	-	-
-	-	1.99	-	-	-	-	-	-	-	-	-
1.01	-	2.12	1.26	0.23	-	-	-	-	9.66	-	0.13
-	-	1.39	-	0.08	0.11	-	7.02	-	2.03	-	0.83

附錄5 臺南市都市計畫

年度別及都市計畫區別 Fiscal Year & Urban Planning District	總計 Total	公園 Park	綠地 Green Area	廣場 Square	兒童遊樂 園 Play Ground	體育場 Stadium	道路、人行 步道 Road, Sidewalk	停車場 Car Park	加油站 Gas Station	市場 Market	學校 School
柳營	43.26	0.74	-	0.59	-	-	28.37	0.05	0.18	0.50	2.08
後壁	31.40	-	1.57	0.21	0.68	-	18.45	0.14	0.16	0.18	2.14
東山	37.58	2.97	0.89	-	0.75	-	21.94	0.78	0.12	0.61	7.63
下營	65.54	7.98	5.02	1.40	1.24	-	33.94	0.43	-	0.74	12.19
六甲	48.00	4.22	0.03	0.06	1.34	-	31.50	0.41	-	1.17	8.33
官田(隆田地區)	270.54	8.37	3.70	0.10	2.86	6.80	144.43	1.62	-	1.84	18.72
官田	-	-	-	-	-	-	-	-	-	-	-
大內	33.68	1.91	0.05	0.29	1.27	-	21.30	0.22	-	2.20	4.65
西港	45.31	2.70	0.28	-	1.24	-	30.38	0.60	-	0.39	5.04
將軍(漚汪地區)	39.72	2.01	0.76	-	0.94	-	24.79	0.28	-	0.49	7.83
新市	71.83	4.26	0.90	0.19	1.68	-	44.77	1.31	-	0.26	7.82
安定	40.47	0.37	0.39	0.24	-	-	31.42	-	-	0.86	6.75
山上	44.42	12.94	0.08	-	-	-	16.73	0.24	-	0.47	4.22
玉井	85.34	4.57	0.92	0.67	2.00	-	48.94	0.60	-	2.96	15.27
楠西	44.44	3.34	0.11	-	1.34	-	24.36	0.38	-	0.44	11.61
仁德	168.53	6.18	0.99	2.90	0.71	3.06	89.43	2.12	-	0.54	10.80
仁德(文賢地區)	194.68	4.79	2.98	0.79	0.32	-	72.51	1.47	-	0.74	12.56
歸仁	120.10	3.68	0.74	4.72	2.43	4.43	75.26	0.56	-	1.20	23.43
關廟	115.86	27.11	-	0.73	2.74	-	61.70	1.02	-	2.02	16.84
高速公路永康交流道	788.18	88.70	6.55	23.74	1.40	9.08	383.30	11.11	-	3.58	94.14
永康六甲頂	121.97	9.91	0.91	1.79	2.08	-	62.69	1.64	-	1.70	35.78

公共設施用地計畫面積(續)

單位：公頃
Unit: Hectare(ha)

社教機構 Social Educational Institution	衛生機構 Health Services	機關用地 Administrative Authorities	墓地 Cemetery	變電所、電力 專業用地 Power Substation	郵政、電 信用地 Post, Telecom	民用航空 站、機場 Civil Aviation Station, Airport	溝渠河道 用地 Drainage Channel	港埠 Harbor	捷運系統、 交通、車站 Rapid Transit, Station	環保設施用地 Environmental Protection Facilities	其他 Other
-	-	3.00	-	0.01	0.14	-	1.78	1.55	2.20	-	2.07
-	-	0.86	-	0.07	-	-	1.79	-	5.15	-	-
-	-	1.23	-	-	-	-	-	-	0.66	-	-
-	-	0.54	-	0.07	-	-	1.95	-	0.04	-	-
-	-	0.43	-	0.38	-	-	-	-	-	-	0.13
1.89	-	42.55	3.02	0.44	0.17	-	6.30	-	16.98	6.98	3.77
-	-	-	-	-	-	-	-	-	-	-	-
-	-	0.79	-	0.11	-	-	0.68	-	-	-	0.21
-	-	0.71	-	0.12	-	-	3.85	-	-	-	-
-	-	0.46	-	-	-	-	2.16	-	-	-	-
-	-	1.62	-	-	-	-	-	-	9.02	-	-
-	-	0.44	-	-	-	-	-	-	-	-	-
-	-	7.90	-	0.07	-	-	1.77	-	-	-	-
-	-	2.22	3.15	-	0.07	-	3.20	-	0.69	-	0.08
-	-	0.64	-	-	-	-	2.22	-	-	-	-
-	5.67	1.44	-	0.28	0.19	-	-	-	20.97	0.12	23.13
-	-	71.30	-	-	-	0.15	13.61	-	12.86	-	0.60
-	-	1.16	-	-	0.11	-	0.44	-	-	-	1.94
-	-	0.29	2.68	-	0.18	-	0.10	-	0.16	-	0.29
1.11	-	41.11	6.19	1.61	-	-	6.16	-	86.79	19.27	4.34
0.25	-	2.08	-	0.14	0.30	-	-	-	2.70	-	-

附錄5 臺南市都市計畫

年度別及都市計畫區別 Fiscal Year & Urban Planning District	總計 Total	公園 Park	綠地 Green Area	廣場 Square	兒童遊樂 園 Play Ground	體育場 Stadium	道路、人行 步道 Road, Sidewalk	停車場 Car Park	加油站 Gas Station	市場 Market	學校 School
高速公路台南交流道 附近特定區	111.57	2.24	-	0.17	1.23	-	75.52	0.13	-	0.67	8.45
曾文水庫特定區(臺南 市部分)	59.47	-	12.24	-	-	-	27.60	1.74	0.19	-	-
關子嶺特定區	98.84	23.04	-	-	0.54	-	46.62	5.78	-	0.22	3.86
南鯤鯓特定區	73.29	20.49	1.01	20.49	-	-	19.78	5.93	-	0.26	1.72
虎頭埤特定區	116.32	67.43	0.31	1.49	0.22	-	19.84	3.25	-	-	1.06
烏山頭水庫風景特定 區	196.34	10.80	-	-	-	-	77.21	8.87	-	-	59.76
臺南高鐵站	138.94	13.26	-	-	6.05	3.00	62.35	1.77	-	-	11.58
台南科學工業園區特 定區計畫	801.68	228.52	81.63	4.16	0.47	10.48	241.86	9.28	-	-	19.17
台南都會公園特定區 計畫	61.68	4.26	0.91	2.48	-	-	36.82	-	-	-	6.66

公共設施用地計畫面積(完)

單位：公頃
Unit: Hectare(ha)

社教機構 Social Educational Institution	衛生機構 Health Services	機關用地 Administrative Authorities	墓地 Cemetery	變電所、電力 專業用地 Power Substation	郵政、電 信用地 Post, Telecom	民用航空 站、機場 Civil Aviation Station, Airport	溝渠河道 用地 Drainage Channel	港埠 Harbor	捷運系統、 交通、車站 Rapid Transit, Station	環保設施用地 Environmental Protection Facilities	其他 Other
-	-	0.31	-	0.37	-	-	2.71	-	18.36	-	1.41
-	-	17.07	-	-	-	-	-	-	-	-	0.63
0.47	-	14.05	-	0.01	-	-	-	-	-	-	4.25
-	-	0.30	-	0.19	-	-	-	-	-	-	3.12
-	-	2.26	-	0.02	-	-	-	-	2.56	-	17.88
-	-	20.93	14.08	0.17	-	-	-	-	-	4.52	-
-	-	1.09	-	1.88	-	-	-	-	20.85	3.99	13.12
-	-	2.15	-	10.00	-	-	20.23	-	85.24	25.94	62.55
-	-	1.17	-	-	-	-	-	-	4.32	5.06	-

附錄6 臺南市都市計畫公

年度別及都市計畫區別 Fiscal Year & Urban Planning District	總計 Total	公園 Park	綠地 Green Area	廣場 Square	兒童遊 樂園 Play Ground	體育場 Stadium	道路、人行 步道 Road, Sidewalk	停車場 Car Park	加油站 Gas Station	市場 Market	學校 School
民國100年 2011	5,996.60	580.29	94.93	27.64	42.51	86.71	2,426.93	32.02	14.74	36.20	1,030.47
民國101年 2012	6,180.70	603.40	95.60	24.78	42.51	85.74	2,506.91	37.85	15.15	35.48	1,084.51
民國102年 2013	6,367.82	615.19	102.15	25.79	46.73	85.78	2,568.18	40.98	15.39	36.77	1,087.67
民國103年 2014	6,373.69	620.30	105.45	25.09	43.21	78.01	2,366.12	37.05	15.01	32.32	1,077.86
民國104年 2015	6,402.33	621.74	105.45	25.25	43.54	78.01	2,380.68	45.13	15.01	32.63	1,080.95
民國105年 2016	6,431.51	631.59	105.45	25.37	43.54	78.01	2,401.10	45.21	15.01	32.63	1,080.94
民國106年 2017	6,449.87	631.59	105.45	25.56	43.54	78.01	2,419.28	45.21	15.01	32.63	1,080.94
民國107年 2018	6,736.74	638.95	106.59	39.86	30.01	78.01	2,740.53	46.29	15.19	33.17	1,081.31
民國108年 2019	6,288.02	600.34	106.72	36.72	18.97	78.05	2,551.38	42.65	1.70	33.04	1,081.17
民國109年 2020	9,807.08	1,227.46	234.72	98.69	49.29	103.28	4,492.24	88.36	2.90	84.36	1,136.23
臺南市都市計畫	4,297.73	522.48	84.79	24.71	7.40	41.78	1,916.97	22.88	1.35	43.84	526.88
台南市安平港歷史風 貌園區	244.27	65.15	1.78	0.15	-	-	30.09	1.11	0.28	-	11.08
新營	357.92	11.66	18.75	0.41	4.52	17.62	196.54	2.47	0.27	4.78	39.64
高速公路新營交流道	136.10	5.74	3.34	0.61	-	-	54.71	0.56	-	0.36	2.83
鹽水	101.88	23.09	0.99	0.52	-	-	51.80	0.28	-	1.51	9.88
白河	79.14	3.53	3.80	0.70	1.47	1.41	46.28	1.17	-	1.23	17.07
高速公路麻豆交流道	230.42	14.82	1.40	1.26	0.65	2.15	145.22	-	0.17	2.33	37.51
佳里	141.17	16.96	0.98	0.50	-	4.00	84.64	0.94	0.18	2.29	21.80
新化	62.37	-	0.06	2.10	-	5.83	31.89	-	-	1.84	18.66
善化	119.77	6.84	0.03	0.67	2.19	4.12	70.17	1.19	-	1.24	18.91
學甲	114.09	7.89	0.45	0.44	-	-	75.00	1.57	-	0.90	16.38

共設施用地已取得面積

單位：公頃
Unit: Hectare(ha)

社教機構 Social Educational Institution	衛生機構 Health Services	機關用地 Administrative Authorities	墓地 Cemetery	變電所、電力 專業用地 Power Substation	郵政、電 信用地 Post, Telecom	民用航空 站、機場 Civil Aviation Station, Airport	溝渠河道 用地 Drainage Channel	港埠 Harbor	捷運系統、 交通、車站 Rapid Transit, Station	環保設施用地 Environmental Protection Facilities	其他 Other
6.84	8.67	332.31	90.29	36.42	10.11	400.52	215.13	177.02	220.50	72.15	54.20
6.84	8.67	395.99	104.37	36.59	9.96	400.52	150.28	177.02	220.57	78.67	59.29
6.85	13.92	399.06	131.88	36.86	10.99	400.52	153.01	177.02	274.80	78.67	59.60
6.85	13.92	446.76	128.71	36.94	10.61	400.52	153.16	177.02	343.80	79.17	175.81
7.10	13.92	447.18	128.71	36.94	10.61	400.52	153.16	177.02	343.80	79.17	175.81
7.33	13.92	446.92	128.56	35.38	10.62	400.52	153.16	177.02	344.98	78.44	175.81
7.33	13.92	446.92	128.56	35.38	10.62	400.52	153.16	177.02	344.98	78.44	175.81
7.33	13.92	369.24	157.12	35.07	10.89	400.52	155.41	178.58	344.98	78.44	175.33
7.33	11.89	332.04	157.12	31.82	3.35	397.45	164.01	178.97	326.85	78.44	48.01
26.94	12.37	403.70	160.57	35.08	3.32	397.60	272.48	288.54	358.17	135.88	194.90
22.11	4.12	125.41	120.43	14.55	1.92	397.45	91.40	222.44	26.29	73.50	5.03
-	-	4.24	1.99	-	0.07	-	77.41	47.62	2.28	1.02	-
-	2.58	12.82	-	4.72	-	-	0.64	-	22.05	-	18.45
-	-	0.38	3.13	0.25	-	-	3.00	16.93	2.39	-	41.87
0.10	-	0.84	2.68	-	-	-	5.53	-	3.92	-	0.74
-	-	1.31	-	0.17	0.06	-	0.05	-	-	-	0.89
-	-	6.67	-	0.55	-	-	14.50	-	-	-	3.19
-	-	2.37	1.96	-	-	-	4.55	-	-	-	-
-	-	1.99	-	-	-	-	-	-	-	-	-
1.01	-	2.12	1.26	0.23	-	-	-	-	9.66	-	0.13
-	-	1.39	-	0.08	0.11	-	7.02	-	2.03	-	0.83

附錄6 臺南市都市計畫公

年度別及都市計畫區別 Fiscal Year & Urban Planning District	總計 Total	公園 Park	綠地 Green Area	廣場 Square	兒童遊 樂園 Play Ground	體育場 Stadium	道路、人行 步道 Road, Sidewalk	停車場 Car Park	加油站 Gas Station	市場 Market	學校 School
柳營	43.26	0.74	-	0.59	-	-	28.37	0.05	0.18	0.50	2.08
後壁	31.40	-	1.57	0.21	0.68	-	18.45	0.14	0.16	0.18	2.14
東山	37.58	2.97	0.89	-	0.75	-	21.94	0.78	0.12	0.61	7.63
下營	65.54	7.98	5.02	1.40	1.24	-	33.94	0.43	-	0.74	12.19
六甲	48.00	4.22	0.03	0.06	1.34	-	31.50	0.41	-	1.17	8.33
官田(漚田地區)	270.54	8.37	3.70	0.10	2.86	6.80	144.43	1.62	-	1.84	18.72
官田	-	-	-	-	-	-	-	-	-	-	-
大內	33.68	1.91	0.05	0.29	1.27	-	21.30	0.22	-	2.20	4.65
西港	45.31	2.70	0.28	-	1.24	-	30.38	0.60	-	0.39	5.04
將軍(漚汪地區)	39.72	2.01	0.76	-	0.94	-	24.79	0.28	-	0.49	7.83
新市	71.83	4.26	0.90	0.19	1.68	-	44.77	1.31	-	0.26	7.82
安定	40.47	0.37	0.39	0.24	-	-	31.42	-	-	0.86	6.75
山上	44.42	12.94	0.08	-	-	-	16.73	0.24	-	0.47	4.22
玉井	85.34	4.57	0.92	0.67	2.00	-	48.94	0.60	-	2.96	15.27
楠西	44.44	3.34	0.11	-	1.34	-	24.36	0.38	-	0.44	11.61
仁德	168.53	6.18	0.99	2.90	0.71	3.06	89.43	2.12	-	0.54	10.80
仁德(文賢地區)	194.68	4.79	2.98	0.79	0.32	-	72.51	1.47	-	0.74	12.56
歸仁	120.10	3.68	0.74	4.72	2.43	4.43	75.26	0.56	-	1.20	23.43
關廟	115.86	27.11	-	0.73	2.74	-	61.70	1.02	-	2.02	16.84
高速公路永康交流道	788.18	88.70	6.55	23.74	1.40	9.08	383.30	11.11	-	3.58	94.14
永康六甲頂	121.97	9.91	0.91	1.79	2.08	-	62.69	1.64	-	1.70	35.78

共設施用地已取得面積(續)

單位：公頃
Unit: Hectare(ha)

社教機構 Social Educational Institution	衛生機構 Health Services	機關用地 Administrative Authorities	墓地 Cemetery	變電所、電力 專業用地 Power Substation	郵政、電 信用地 Post, Telecom	民用航空 站、機場 Civil Aviation Station, Airport	溝渠河道 用地 Drainage Channel	港埠 Harbor	捷運系統、 交通、車站 Rapid Transit, Station	環保設施用地 Environmental Protection Facilities	其他 Other
-	-	3.00	-	0.01	0.14	-	1.78	1.55	2.20	-	2.07
-	-	0.86	-	0.07	-	-	1.79	-	5.15	-	-
-	-	1.23	-	-	-	-	-	-	0.66	-	-
-	-	0.54	-	0.07	-	-	1.95	-	0.04	-	-
-	-	0.43	-	0.38	-	-	-	-	-	-	0.13
1.89	-	42.55	3.02	0.44	0.17	-	6.30	-	16.98	6.98	3.77
-	-	-	-	-	-	-	-	-	-	-	-
-	-	0.79	-	0.11	-	-	0.68	-	-	-	0.21
-	-	0.71	-	0.12	-	-	3.85	-	-	-	-
-	-	0.46	-	-	-	-	2.16	-	-	-	-
-	-	1.62	-	-	-	-	-	-	9.02	-	-
-	-	0.44	-	-	-	-	-	-	-	-	-
-	-	7.90	-	0.07	-	-	1.77	-	-	-	-
-	-	2.22	3.15	-	0.07	-	3.20	-	0.69	-	0.08
-	-	0.64	-	-	-	-	2.22	-	-	-	-
-	5.67	1.44	-	0.28	0.19	-	-	-	20.97	0.12	23.13
-	-	71.30	-	-	-	0.15	13.61	-	12.86	-	0.60
-	-	1.16	-	-	0.11	-	0.44	-	-	-	1.94
-	-	0.29	2.68	-	0.18	-	0.10	-	0.16	-	0.29
1.11	-	41.11	6.19	1.61	-	-	6.16	-	86.79	19.27	4.34
0.25	-	2.08	-	0.14	0.30	-	-	-	2.70	-	-

附錄6 臺南市都市計畫公

年度別及都市計畫區別 Fiscal Year & Urban Planning District	總計 Total	公園 Park	綠地 Green Area	廣場 Square	兒童遊 樂園 Play Ground	體育場 Stadium	道路、人行 步道 Road, Sidewalk	停車場 Car Park	加油站 Gas Station	市場 Market	學校 School
高速公路台南交流道 附近特定區	111.57	2.24	-	0.17	1.23	-	75.52	0.13	-	0.67	8.45
曾文水庫特定區(臺南 市部分)	59.47	-	12.24	-	-	-	27.60	1.74	0.19	-	-
關子嶺特定區	98.84	23.04	-	-	0.54	-	46.62	5.78	-	0.22	3.86
南鯤鯓特定區	73.29	20.49	1.01	20.49	-	-	19.78	5.93	-	0.26	1.72
虎頭埤特定區	116.30	67.43	0.32	1.48	0.22	-	19.83	3.24	-	-	1.06
烏山頭水庫風景特定 區	156.18	10.80	-	-	-	-	42.95	3.12	-	-	59.76
臺南高鐵站	138.94	13.26	-	-	6.05	3.00	62.35	1.77	-	-	11.58
台南科學工業園區特 定區計畫	695.10	211.03	77.00	3.58	-	-	191.25	9.50	-	-	14.67
台南都會公園特定區 計畫	61.68	4.26	0.91	2.48	-	-	36.82	-	-	-	6.66

共設施用地已取得面積(完)

單位：公頃
Unit: Hectare(ha)

社教機構 Social Educational Institution	衛生機構 Health Services	機關用地 Administrative Authorities	墓地 Cemetery	變電所、電力 專業用地 Power Substation	郵政、電 信用地 Post, Telecom	民用航空 站、機場 Civil Aviation Station, Airport	溝渠河道 用地 Drainage Channel	港埠 Harbor	捷運系統、 交通、車站 Rapid Transit, Station	環保設施用地 Environmental Protection Facilities	其他 Other
-	-	0.31	-	0.37	-	-	2.71	-	18.36	-	1.41
-	-	17.07	-	-	-	-	-	-	-	-	0.63
0.47	-	14.05	-	0.01	-	-	-	-	-	-	4.25
-	-	0.30	-	0.19	-	-	-	-	-	-	3.12
-	-	2.26	-	0.02	-	-	-	-	2.56	-	17.88
-	-	25.30	14.08	0.17	-	-	-	-	-	-	-
-	-	1.09	-	1.88	-	-	-	-	20.85	3.99	13.12
-	-	1.84	-	8.59	-	-	19.66	-	85.24	25.94	46.80
-	-	1.17	-	-	-	-	-	-	4.32	5.06	-

附錄7 臺南市都市計畫公

年度別及都市計畫區別 Fiscal Year & Urban Planning District	總計 Total	公園 Park	綠地 Green Area	廣場 Square	兒童遊 樂園 Play Ground	體育場 Stadium	道路、人行 步道 Road, Sidewalk	停車場 Car Park	加油站 Gas Station	市場 Market	學校 School
民國100年 2011	5,996.69	507.35	94.37	19.89	42.68	81.26	2,599.23	23.27	14.72	25.17	933.75
民國101年 2012	6,114.49	530.56	94.38	20.61	42.68	77.29	2,719.98	27.38	15.05	26.39	971.82
民國102年 2013	6,324.29	559.08	101.78	22.79	43.42	77.33	2,767.42	31.15	15.21	38.12	991.37
民國103年 2014	6,414.25	579.06	105.22	22.16	41.16	73.53	2,594.76	30.77	15.10	25.82	986.53
民國104年 2015	6,447.49	591.18	104.83	22.16	41.16	73.53	2,586.00	36.79	15.10	25.82	991.82
民國105年 2016	6,529.31	601.02	104.83	22.16	41.16	73.53	2,658.62	36.79	15.10	25.82	991.82
民國106年 2017	6,554.44	608.02	104.83	22.16	41.16	73.53	2,676.52	36.79	15.10	25.82	991.82
民國107年 2018	6,490.34	612.08	104.99	36.20	27.63	73.53	2,702.84	37.81	15.10	25.82	993.84
民國108年 2019	6,125.65	573.21	104.51	36.16	16.59	73.71	2,551.88	35.73	1.64	27.54	1,011.76
民國109年 2020	6,772.46	628.43	109.46	18.27	21.40	76.84	2,989.72	39.67	14.96	28.12	1,000.47
臺南市都市計畫	2,974.43	219.71	12.69	5.30	13.82	31.70	1,248.21	10.10	12.29	9.36	473.77
台南市安平港歷史風 貌園區	119.95	21.37	0.38	0.48	0.15	-	26.94	0.99	0.70	0.01	8.09
新營	311.29	7.12	6.25	0.07	2.00	17.62	175.83	1.15	0.27	2.76	34.27
高速公路新營交流道	87.13	-	0.75	-	-	-	76.62	-	-	0.21	1.23
鹽水	69.48	10.79	0.99	0.09	-	-	34.52	-	-	0.64	9.88
白河	59.89	2.57	1.00	0.37	0.67	1.41	37.24	0.21	-	0.50	14.51
高速公路麻豆交流道	149.55	7.90	0.12	0.24	0.44	2.15	85.26	-	0.17	1.38	34.45
佳里	98.05	2.90	0.98	0.17	-	4.00	66.97	0.04	0.14	1.78	19.08
新化	59.75	-	-	0.12	-	5.83	29.90	1.86	-	1.80	18.65
善化	86.63	3.14	-	0.62	0.19	-	54.43	0.32	-	0.22	15.10
學甲	76.72	1.94	0.20	-	-	-	59.00	0.49	-	0.41	11.24

共設施用地已闢建面積

單位：公頃
Unit: Hectare(ha)

社教機構 Social Educational Institution	衛生機構 Health Services	機關用地 Administrative Authorities	墓地 Cemetery	變電所、電力 專業用地 Power Substation	郵政、電 信用地 Post, Telecom	民用航空 站、機場 Civil Aviation Station, Airport	溝渠河道 用地 Drainage Channel	港埠 Harbor	捷運系統、 交通、車站 Rapid Transit, Station	環保設施用地 Environmental Protection Facilities	其他 Other
6.80	10.23	317.70	151.73	32.63	10.11	400.52	255.47	177.02	194.61	51.56	46.62
7.27	10.23	373.55	151.55	32.63	9.96	400.52	147.99	177.02	173.83	52.09	51.71
7.28	15.48	377.94	155.40	33.27	10.60	400.52	155.10	177.02	239.88	52.09	52.04
6.81	13.92	426.42	160.06	35.84	10.40	400.52	154.41	177.02	322.85	60.69	171.20
6.81	13.92	426.99	160.06	35.84	10.58	400.52	154.41	177.02	341.06	60.69	171.20
6.81	13.92	427.98	160.06	34.21	10.58	400.52	154.41	177.02	341.06	60.69	171.20
6.81	13.92	428.13	160.06	34.28	10.58	400.52	154.41	177.02	341.06	60.69	171.20
6.81	13.92	351.19	157.73	33.97	10.53	400.52	149.75	178.57	322.85	60.69	173.97
6.81	11.89	330.34	156.82	31.61	3.28	397.45	157.92	178.57	310.28	60.69	47.26
7.39	13.98	349.89	157.27	32.56	10.62	400.52	166.80	177.02	354.76	66.74	107.57
5.10	6.15	125.41	114.90	14.06	8.86	400.52	80.49	129.32	26.29	11.71	14.67
-	-	1.41	1.83	-	0.05	-	-	47.70	3.14	0.14	6.57
-	2.58	11.28	-	4.72	-	-	8.36	-	22.29	-	14.72
-	-	0.08	1.64	0.25	-	-	3.05	-	2.56	-	0.74
-	-	0.85	2.68	-	-	-	4.38	-	3.92	-	0.74
-	-	1.18	-	0.17	0.06	-	-	-	-	-	-
-	-	6.10	-	-	-	-	8.15	-	-	-	3.19
-	-	1.99	-	-	-	-	-	-	-	-	-
-	-	1.59	-	-	-	-	-	-	-	-	-
0.93	-	0.76	0.96	0.20	-	-	-	-	9.63	-	0.13
-	-	0.83	-	0.08	0.11	-	2.20	-	-	-	0.22

附錄7 臺南市都市計畫公

年度別及都市計畫區別 Fiscal Year & Urban Planning District	總計 Total	公園 Park	綠地 Green Area	廣場 Square	兒童遊 樂園 Play Ground	體育場 Stadium	道路、人行 步道 Road, Sidewalk	停車場 Car Park	加油站 Gas Station	市場 Market	學校 School
柳營	38.40	0.54	-	0.47	-	-	24.74	0.13	-	0.08	2.08
後壁	13.77	-	-	0.21	-	-	13.51	0.05	-	-	-
東山	26.03	2.97	-	-	-	-	14.54	0.18	0.12	0.15	6.84
下營	43.75	2.76	2.32	0.90	0.98	-	24.28	0.20	-	0.14	9.53
六甲	42.47	3.73	-	0.05	-	-	31.50	0.15	-	0.39	6.01
官田(隆田地區)	120.87	4.88	-	-	-	3.57	45.59	0.30	0.55	0.23	9.71
官田	-	-	-	-	-	-	-	-	-	-	-
大內	16.98	-	-	-	-	-	10.81	-	-	0.62	4.65
西港	25.58	1.98	-	-	-	-	12.99	0.22	0.14	0.39	5.04
將軍(漚汪地區)	19.51	2.01	-	-	-	-	9.25	-	-	-	7.83
新市	43.84	3.06	-	-	0.43	-	21.13	1.08	-	0.26	7.82
安定	37.45	-	-	0.05	-	-	29.98	0.16	0.20	-	6.61
山上	17.33	0.21	-	-	-	-	11.89	-	-	0.09	4.22
玉井	54.30	5.94	-	0.32	-	-	30.69	0.41	0.09	0.90	10.37
楠西	16.30	1.54	-	-	0.36	-	7.69	0.38	-	0.24	5.45
仁德	94.83	3.73	-	0.71	0.27	3.13	51.16	2.12	-	0.40	4.62
仁德(文賢地區)	147.42	0.22	2.98	-	-	-	46.37	1.46	-	0.21	12.56
歸仁	82.68	0.54	0.54	1.66	-	4.43	48.49	0.19	-	0.63	23.34
關廟	100.18	23.44	-	0.10	0.21	-	57.40	-	-	0.88	15.17
高速公路永康交流道	453.03	30.61	2.65	-	1.40	-	171.67	1.87	-	1.52	82.67
永康六甲頂	74.65	2.58	0.61	-	0.48	-	31.48	0.32	-	1.00	31.13

共設施用地已闢建面積(續)

單位：公頃
Unit: Hectare(ha)

社教機構 Social Educational Institution	衛生機構 Health Services	機關用地 Administrative Authorities	墓地 Cemetery	變電所、電力 專業用地 Power Substation	郵政、電 信用地 Post, Telecom	民用航空 站、機場 Civil Aviation Station, Airport	溝渠河道 用地 Drainage Channel	港埠 Harbor	捷運系統、 交通、車站 Rapid Transit, Station	環保設施用地 Environmental Protection Facilities	其他 Other
-	-	2.76	-	-	-	-	3.33	-	2.20	-	2.07
-	-	-	-	-	-	-	-	-	-	-	-
-	-	1.23	-	-	-	-	-	-	-	-	-
-	-	0.27	-	-	-	-	-	-	2.37	-	-
-	-	0.43	-	0.08	-	-	-	-	-	-	0.13
-	-	30.28	3.02	0.44	0.17	-	-	-	22.13	-	-
-	-	-	-	-	-	-	-	-	-	-	-
-	-	0.79	-	0.11	-	-	-	-	-	-	-
-	-	0.71	-	0.12	0.14	-	3.85	-	-	-	-
-	-	0.42	-	-	-	-	-	-	-	-	-
-	-	1.04	-	-	-	-	-	-	9.02	-	-
-	-	0.45	-	-	-	-	-	-	-	-	-
-	-	0.85	-	0.07	-	-	-	-	-	-	-
-	-	1.74	3.15	-	-	-	-	-	0.69	-	-
-	-	0.64	-	-	-	-	-	-	-	-	-
-	5.25	0.97	-	-	0.19	-	-	-	21.98	-	0.30
-	-	70.36	-	-	-	-	2.60	-	10.35	-	0.31
-	-	0.51	-	-	0.11	-	0.44	-	-	-	1.80
-	-	0.29	2.22	-	0.18	-	-	-	-	-	0.29
1.11	-	41.05	12.79	1.38	-	-	4.11	-	80.30	19.90	-
0.25	-	2.22	-	0.14	0.30	-	1.29	-	2.85	-	-

附錄7 臺南市都市計畫公

年度別及都市計畫區別 Fiscal Year & Urban Planning District	總計 Total	公園 Park	綠地 Green Area	廣場 Square	兒童遊 樂園 Play Ground	體育場 Stadium	道路、人行 步道 Road, Sidewalk	停車場 Car Park	加油站 Gas Station	市場 Market	學校 School
高速公路台南交流道 附近特定區	66.99	-	-	-	-	-	41.31	-	-	0.67	6.39
曾文水庫特定區(臺南 市部分)	-	-	-	-	-	-	-	-	-	-	-
關子嶺特定區	53.34	12.35	-	-	-	-	24.00	0.90	-	-	3.80
南鯤鯓特定區	44.95	2.37	-	1.02	-	-	15.19	-	-	0.25	0.90
虎頭埤特定區	25.81	10.14	-	1.48	-	-	9.87	-	-	-	1.06
烏山頭水庫風景特定 區	156.01	10.80	-	-	-	-	42.95	3.12	-	-	59.76
臺南高鐵站	139.68	13.26	-	-	-	3.00	62.35	1.77	0.29	-	11.58
台南科學工業園區特 定區計畫	695.10	211.03	77.00	3.58	-	-	191.25	9.50	-	-	14.67
台南都會公園特定區 計畫	28.34	0.30	-	0.26	-	-	12.72	-	-	-	6.39

共設施用地已闢建面積(完)

單位：公頃
Unit: Hectare(ha)

社教機構 Social Educational Institution	衛生機構 Health Services	機關用地 Administrative Authorities	墓地 Cemetery	變電所、電力 專業用地 Power Substation	郵政、電 信用地 Post, Telecom	民用航空 站、機場 Civil Aviation Station, Airport	溝渠河道 用地 Drainage Channel	港埠 Harbor	捷運系統、 交通、車站 Rapid Transit, Station	環保設施用地 Environmental Protection Facilities	其他 Other
-	-	0.20	-	0.06	-	-	-	-	18.36	-	-
-	-	-	-	-	-	-	-	-	-	-	-
-	-	12.29	-	-	-	-	-	-	-	-	-
-	-	-	-	0.19	-	-	24.89	-	0.14	-	-
-	-	0.68	-	0.02	-	-	-	-	2.56	-	-
-	-	25.30	14.08	-	-	-	-	-	-	-	-
-	-	1.09	-	1.88	0.45	-	-	-	25.13	3.99	14.89
-	-	1.84	-	8.59	-	-	19.66	-	85.24	25.94	46.80
-	-	-	-	-	-	-	-	-	3.61	5.06	-

附錄8 臺南市都市計畫

年度別及都市計畫區別 Fiscal Year & Urban Planning District	總計 Grand Total (A+B)	都市發展地區 Urban Development Area (A)				
		小計 Total	住宅區 Residential District	商業區 Commercial District	工業區 Industrial District	行政區 Administrative District
民國100年 2011	52,570.75	24,941.61	8,207.13	822.19	3,718.12	15.02
民國101年 2012	52,428.20	24,851.39	8,178.12	828.16	3,718.12	15.02
民國102年 2013	52,442.76	24,890.35	8,195.71	827.37	3,706.67	7.55
民國103年 2014	52,513.50	25,320.29	8,155.33	827.61	3,688.32	6.61
民國104年 2015	52,505.30	25,303.11	8,157.47	828.20	3,678.87	6.61
民國105年 2016	52,504.85	25,353.46	8,154.76	828.45	3,678.08	6.61
民國106年 2017	52,510.61	25,327.80	8,155.07	828.45	3,678.08	6.61
民國107年 2018	52,204.14	25,331.40	8,215.31	862.21	3,662.67	6.61
民國108年 2019	52,344.21	25,029.35	9,169.31	825.12	3,793.94	6.67
民國109年 2020	52,350.65	24,595.75	8,072.55	768.75	3,640.61	4.95
臺南市都市計畫	17,525.10	9,131.84	3,408.32	371.62	863.85	-
台南市安平港歷史風貌 園區	467.99	411.63	64.48	32.68	-	-
新營	1,128.39	946.34	341.14	57.18	181.99	1.59
高速公路新營交流道	1,091.78	340.91	65.82	2.99	117.87	-
鹽水	444.49	218.65	95.04	7.92	5.90	-
白河	591.48	205.34	97.18	8.70	17.79	0.05
高速公路麻豆交流道	1,748.37	717.81	245.42	12.34	216.02	-
佳里	737.32	393.38	204.88	22.30	23.31	-
新化	201.09	175.40	85.40	20.20	-	0.16

土地使用分區面積

單位：公頃
Unit: Hectare(ha)

都市發展地區 Urban Development Area (A)				非都市發展地區 Non Urban Development Area (B)					
文教區 Cultural District	公共設施用地 Public Facilities	特定專用區 Special District	其他 Others	小計 Total	農業區 Agricultural District	保護區 Conserva- tion Area	風景區 Scenic Area	河川區 River Area	其他 Others
206.95	10,358.35	1,130.09	483.76	27,629.14	16,705.48	7,205.73	-	3,064.28	653.65
214.23	10,306.68	1,113.30	477.76	27,576.81	16,717.72	7,209.73	-	2,993.58	655.78
117.55	10,324.82	1,263.68	447.00	27,552.40	16,655.71	7,200.66	-	2,986.02	710.02
119.91	10,399.05	1,309.97	813.50	27,193.21	16,299.08	7,200.66	-	2,979.51	713.96
113.30	10,414.75	1,308.11	795.81	27,202.19	16,305.94	7,200.66	-	2,981.62	713.97
113.30	10,432.31	1,353.59	786.37	27,151.39	16,284.59	7,200.56	-	2,994.75	671.49
113.30	10,445.74	1,314.12	786.44	27,182.80	16,282.91	7,200.56	-	2,989.60	709.73
119.56	10,421.71	1,269.44	773.89	26,872.74	15,985.81	7,200.55	-	2,993.00	693.38
201.94	8,757.74	1,100.54	1,174.09	27,314.86	15,978.57	6,563.56	-	2,652.94	2,119.79
198.99	9,872.19	1,239.52	798.19	27,754.90	15,963.68	6,569.35	-	2,771.78	2,450.09
95.03	4,297.73	95.29	-	8,393.26	5,064.73	244.58	-	879.99	2,203.96
5.20	244.27	61.89	3.11	56.36	-	47.05	-	2.35	6.96
4.70	357.92	1.82	-	182.05	136.43	-	-	45.62	-
1.81	136.10	16.20	0.12	750.87	645.67	-	-	105.20	-
4.45	101.88	1.82	1.64	225.84	225.84	-	-	-	-
-	79.14	2.10	0.38	386.14	365.31	-	-	20.83	-
4.30	230.42	6.48	2.83	1,030.56	1,030.56	-	-	-	-
-	141.17	1.21	0.51	343.94	343.94	-	-	-	-
-	62.86	6.78	-	25.69	23.69	-	-	2.00	-

附錄8 臺南市都市計畫

年度別及都市計畫區別 Fiscal Year & Urban Planning District	總計 Grand Total (A+B)	都市發展地區 Urban Development Area (A)				
		小計 Total	住宅區 Residential District	商業區 Commercial District	工業區 Industrial District	行政區 Administrative District
善化	703.57	364.03	149.68	21.31	70.80	0.11
學甲	585.58	323.03	122.12	18.02	71.78	-
柳營	397.44	171.27	77.84	2.79	46.19	-
後壁	149.45	83.83	42.77	1.49	8.17	-
東山	268.26	117.31	65.26	4.11	10.06	-
下營	327.00	198.51	119.10	4.21	8.91	-
六甲	332.71	197.16	128.15	9.35	11.47	-
官田(隆田地區)	1,827.92	683.35	198.12	11.89	193.17	-
官田	-	-	-	-	-	-
大內	357.52	95.13	52.89	2.98	5.20	-
西港	355.00	159.46	67.22	4.13	36.59	0.16
將軍(漚汪地區)	302.60	127.68	78.78	4.30	4.20	-
新市	311.60	234.92	94.61	8.61	52.70	1.86
安定	195.91	88.63	34.17	1.92	11.04	-
山上	240.37	97.47	48.64	4.00	-	-
玉井	366.73	205.87	94.41	9.70	13.99	0.04
楠西	204.04	112.19	58.61	3.87	3.25	-
仁德	922.19	616.49	150.41	17.16	274.08	-
仁德(文賢地區)	823.87	394.77	105.01	4.02	58.65	-

土地使用分區面積(續)

單位：公頃
Unit: Hectare(ha)

都市發展地區 Urban Development Area (A)				非都市發展地區 Non Urban Development Area (B)					
文教區 Cultural District	公共設施用地 Public Facilities	特定專用區 Special District	其他 Others	小計 Total	農業區 Agricultural District	保護區 Conserva- tion Area	風景區 Scenic Area	河川區 River Area	其他 Others
-	119.77	2.20	0.16	339.54	339.54	-	-	-	-
-	107.08	0.67	3.36	262.55	240.71	-	-	19.64	2.20
-	40.86	1.52	2.07	226.17	216.79	-	-	9.38	-
-	31.40	-	-	65.62	65.62	-	-	-	-
-	37.58	-	0.30	150.95	150.95	-	-	-	-
-	65.55	0.74	-	128.49	128.49	-	-	-	-
-	47.70	0.49	-	135.55	135.55	-	-	-	-
5.76	270.54	0.71	3.16	1,144.57	1,144.57	-	-	-	-
-	-	-	-	-	-	-	-	-	-
-	0.39	33.67	-	262.39	168.68	-	-	93.71	-
3.40	45.31	2.21	0.44	195.54	194.08	-	-	1.46	-
0.20	39.72	0.48	-	174.92	174.92	-	-	-	-
-	71.83	1.03	4.28	76.68	76.68	-	-	-	-
-	0.98	40.47	0.05	107.28	105.29	-	-	1.99	-
-	44.42	0.41	-	142.90	118.22	2.70	-	21.98	-
-	85.68	-	2.05	160.86	146.42	14.44	-	-	-
-	44.44	2.02	-	91.85	91.85	-	-	-	-
0.75	168.53	5.56	-	305.70	290.27	0.12	-	15.31	-
20.22	194.68	12.19	-	429.10	377.91	-	-	51.19	-

附錄8 臺南市都市計畫

年度別及都市計畫區別 Fiscal Year & Urban Planning District	總計 Grand Total (A+B)	都市發展地區 Urban Development Area (A)					
		小計 Total	住宅區 Residential District	商業區 Commercial District	工業區 Industrial District	行政區 Administrative District	
歸仁	549.95	549.95	212.78	9.58	56.88	-	
關廟	543.67	340.08	175.52	11.69	36.24	0.03	
高速公路永康交流道	3,544.60	2,592.27	840.25	41.53	822.56	-	
永康六甲頂	354.04	340.16	192.45	4.63	13.35	-	
高速公路台南交流道附近特定區	760.15	337.67	99.72	4.69	114.29	-	
曾文水庫特定區(臺南市部分)	1,140.24	97.55	8.63	-	-	-	
關子嶺特定區	868.92	192.57	42.44	4.82	-	-	
南鯤鯓特定區	175.08	122.30	15.55	1.24	-	-	
虎頭埤特定區	424.15	220.22	2.92	1.83	-	-	
烏山頭水庫風景特定區	7,433.03	362.59	23.98	-	1.54	0.89	
臺南高鐵站	298.93	298.93	83.00	10.87	-	-	
台南科學工業園區特定區計畫	3,287.42	2,133.47	17.19	-	266.43	0.06	
台南都會公園特定區計畫	362.70	195.59	62.65	8.08	22.34	-	

土地使用分區面積(完)

單位：公頃
Unit: Hectare(ha)

都市發展地區 Urban Development Area (A)				非都市發展地區 Non Urban Development Area (B)					
文教區 Cultural District	公共設施用地 Public Facilities	特定專用區 Special District	其他 Others	小計 Total	農業區 Agricultural District	保護區 Conserva- tion Area	風景區 Scenic Area	河川區 River Area	其他 Others
-	120.10	3.77	146.84	-	-	-	-	-	-
-	115.86	0.74	-	203.59	141.98	48.66	-	12.80	0.15
39.19	788.18	58.51	2.05	952.33	871.90	12.91	-	67.46	0.06
6.58	121.97	1.18	-	13.88	9.51	-	-	4.37	-
7.40	111.57	-	-	422.48	412.35	-	-	10.13	-
-	59.47	-	29.45	1,042.69	324.02	533.32	-	-	185.35
-	98.84	13.31	33.16	676.35	108.49	519.40	-	10.01	38.45
-	73.29	0.30	31.92	52.78	14.84	-	-	24.98	12.96
-	116.32	76.60	22.55	203.93	199.89	-	-	4.04	-
-	196.34	106.58	33.26	7,070.44	575.76	5,146.17	-	1,348.51	-
-	138.94	66.12	-	-	-	-	-	-	-
-	801.68	573.61	474.50	1,153.95	1,153.45	-	-	0.50	-
-	61.68	40.84	-	167.11	148.78	-	-	18.33	-

附錄9 臺南市整合住宅

年度別及身分別 Fiscal Year & Status	總計 Total (A+B+C)	
	申請戶數 Household Applied	核准戶數 Household Approved
民國109年 2020	11,250	8,168
小計	4,588	3,877
身心障礙者	1,696	1,446
原住民	266	206
年滿65歲以上	1,135	957
列冊之低收入戶	1,020	913
重大災害災民	-	-
第一類 受家暴侵害者	34	20
特殊境遇	64	46
育有未成年子女三名以上	354	283
安置、寄養結束無法返家且未滿25歲	5	1
感染AIDS或免疫缺乏症	14	5
遊民	-	-
其他經中央機關認定者	-	-
小計	6,662	4,291
第二類 一般申請案	6,662	4,291

補貼辦理情形－身分別

單位：戶數
Unit: Household

購置住宅貸款利息補貼 Mortgage Interest Supplement (B)		修繕住宅貸款利息補貼 Homeowner Repair Interest Supplements (C)		租金補貼 Rent Supplements (A)	
申請戶數 Household Applied	核准戶數 Household Approved	申請戶數 Household Applied	核准戶數 Household Approved	申請戶數 Household Applied	核准戶數 Household Approved
723	418	123	66	10,404	7,684
93	57	32	14	4,463	3,806
41	29	9	5	1,646	1,412
13	9	2	2	251	195
1	1	17	7	1,117	949
2	1	-	-	1,018	912
-	-	-	-	-	-
5	2	-	-	29	18
1	1	-	-	63	45
28	14	4	-	322	269
1	-	-	-	4	1
1	-	-	-	13	5
-	-	-	-	-	-
-	-	-	-	-	-
630	361	91	52	5,941	3,878
630	361	91	52	5,941	3,878

附錄10 臺南市整合住宅補貼

年度別及性別/身分別 Fiscal Year & Gender/Status		總計 Total (A+B+C)		
		申請戶數 Household Applied	核准戶數 Household Approved	核准率 Approved Rate
民國109年 2020		11,250	8,168	72.60%
按性別	男性	5,024	3,663	72.91%
	女性	6,226	4,505	72.36%
按身分類別	第一類(弱勢條件)	4,588	3,877	84.50%
	第二類(一般條件)	6,662	4,291	64.41%

辦理情形－性別、身分別

單位：戶數
Unit: Household

租金補貼 Rent Supplements (A)			購置住宅貸款利息補貼 Mortgage Interest Supplement (B)			修繕住宅貸款利息補貼 Homeowner Repair Interest Supplements (C)		
申請戶數 Household Applied	核准戶數 Household Approved	核准率 Approved Rate	申請戶數 Household Applied	核准戶數 Household Approved	核准率 Approved Rate	申請戶數 Household Applied	核准戶數 Household Approved	核准率 Approved Rate
10,404	7,684	73.86%	723	418	57.81%	123	66	53.66%
4,573	3,417	74.72%	382	211	55.24%	69	35	50.72%
5,831	4,267	73.18%	341	207	60.70%	54	31	57.41%
4,463	3,806	85.28%	93	57	61.29%	32	14	43.75%
5,941	3,878	65.28%	630	361	57.30%	91	52	57.14%

附錄11 臺南市政府

年度別及行政區別 Fiscal Year & Administrative District	核准件數 Approved Cases	送出基地筆數 Applied Cases
民國109年 2020	25	238
東區	3	52
北區	4	36
南區	1	3
安平區	1	20
安南區	11	90
鹽水區	1	3
永康區	3	32
新市區	1	2

容積移轉

單位：件數、筆數、平方公尺、新臺幣元

Unit: Case、square meter(m²)、New Taiwanese Dollars

送出基地同意辦理面積總和 (平方公尺) Total Area of Approved Cases (m ²)	送出基地公告現值總額 Assessed Present Value	容積移轉量 (平方公尺) Transferred Area (m ²)
32,358.35	1,252,556,448	73,413.36
5,975.37	212,320,589	9,881.78
4,044.58	146,625,753	9,948.31
376.67	15,300,635	1,285.00
4,523.89	263,749,000	11,967.59
10,881.35	395,547,451	29,619.63
549.80	14,151,995	2,190.00
5,792.20	195,880,954	8,033.01
214.49	8,980,071	488.04

附錄12 臺南市受理重建都市更新案件辦理情形

單位：案數
Unit: Case

年度別 Fiscal Year	受理申請案件 Urban Renewal Applied	已完成都更程序案件 Procedure for Urban Renewal Completed
民國109年 2020	7	3

附錄13 臺南市政府都市更新地區劃定情形

單位：處、公頃

Unit: Number of Place, Hectare(ha)

年度別 Fiscal Year	劃定更新地區（處） Urban Renewal District (Number of Place)	面積（公頃） Area (Ha)
民國109年 2020	38	557.03

附錄14 臺南市都市計畫區內受理建築線指定案件統計

單位：案數
Unit: Case

年度別及行政區別 Fiscal Year & Administrative District	總計 Total
民國109年 2020	2,017
新營區	98
鹽水區	26
白河區	31
柳營區	13
後壁區	7
東山區	17
麻豆區	80
下營區	16
六甲區	46
官田區	41
大內區	12
佳里區	77
學甲區	35
西港區	26
七股區	0
將軍區	28
北門區	28
新化區	37

附錄14 臺南市都市計畫區內受理建築線指定案件統計(完)

單位：案數
Unit: Case

年度別及行政區別 Fiscal Year & Administrative District	總計 Total
善化區	70
新市區	87
安定區	23
山上區	12
玉井區	9
南化區	0
左鎮區	0
仁德區	133
歸仁區	69
關廟區	40
龍崎區	0
永康區	288
東區	96
南區	72
北區	82
安南區	281
安平區	40
中西區	92
楠西區	5

附錄15 臺南市受理都市計畫區內

年度別 Fiscal Year	總計 Total	住宅區 Residential Districts
民國109年 2020	2,017	1,433

建築線申請案使用分區分布

單位：案數
Unit: Case

商業區 Commercial Districts	工業區 Industrial Districts	公共設施 Public Facilities	其他 Others
116	259	79	130