



中華民國 109 年

臺南市政府工務局統計年報

Statistical Yearbook 2019 Bureau of Public Works,
Tainan City Government



臺南市政府工務局編印

中華民國 110 年 7 月

Bureau of Public Works, Tainan City Government

August 2020

凡 例

- 一、本年報編製之目的，在提供本市都市計畫區內道路等公共設施闢建、養護及建築與使用執照核發、公共安全查核與變更使用、違規使用與管理等基本概況資料暨重要施政成果，以供各有關機關做為執行公務、暨一般民眾查覽及索取資訊之參考應用，並為提升資料應用之廣泛性及便利性，本刊物資料悉數置於本局網站(<http://publicworks.tainan.gov.tw>)「臺南市政府工務局全球資訊網」以資各界參考。
- 二、本年報之資料來源為本局各業務單位造送之統計報表，為期資料之完整性，間有部份事涉他機關所具備之資料者，則係自事涉機關蒐集之，其涉及國防機密與個別隱私者均未列出。
- 三、本期年報所列資料，以民國 109 年為主，同時因本局係自縣、市合併(99 年 12 月 25 日)後始成立，並自 100 年度起始有自行獨立編列之預算，做為施政經費之來源，故將成立後之完整年度歷年資料(100 年度起)一併刊列，俾便資料使用者做時間數列之比較、藉資察往知來。
- 四、本年報計分行政組織、人事性別指標、預決算概況、建築管理、使用管理、新建工程、採購品管、工務大隊、公園管理、養護工程、公園管理、人事等 12 類。本年報於刊首編撰提要分析，增加扼要說明，以增進使用資料者之瞭解。
- 五、本年報金額部份均指新臺幣，所引用度量衡單位，除極少數從其專業慣例外，一律採用公制；各表所稱「年」係指全年、「年底」係指該年 12 月底、「年度」係指會計年度。
- 六、本年報所用符號代表意義分別如次：
 - 「 - 」表示經統計，無數據。
 - 「 -- 」表示無意義數值。
 - 「 ... 」表示數字不明或尚未產生資料。
 - 「 0 」表示數字不及半單位。
- 七、本年報如有疏漏舛誤之處，尚祈各界不吝指正，以為今後改進之參考。

目 錄

壹、 提要分析

一、 組織編制概況	1
二、 人事性別指標	4
三、 預決算	5
四、 建築管理	7
五、 使用管理	14
六、 新建工程	17
七、 採購品管	18
八、 工務大隊	19
九、 公園管理	20
十、 養護工程	20
十一、 人事	21

貳、 統計表

一、 人事性別指標

表 1： 本局現任職員人員按職等、教育程度、年齡別分	24-25
----------------------------------	-------

二、 預決算

表 2-1： 歲入預算數與決算數	26-27
------------------------	-------

表 2-2： 歲出預算數與決算數	28-29
------------------------	-------

三、 建築管理

表 3-1： 臺南市核發建築物建造執照統計-按用途別分	30-35
-----------------------------------	-------

表 3-2： 臺南市核發建築物建造執照統計-按構造別分	36-39
-----------------------------------	-------

表 3-3： 臺南市核發建築物拆除執照統計-按用途別分	40-41
-----------------------------------	-------

表 3-4： 臺南市核發建築物拆除執照統計-按構造別分	42-45
-----------------------------------	-------

表 3-5： 臺南市核發建築物使用執照統計-按土地使用分區別分	46-51
---------------------------------------	-------

表 3-6：	臺南市核發建築物使用執照統計-按用途別分	52-59
表 3-7：	臺南市核發建築物使用執照統計-按構造分	60-63
表 3-8：	臺南市核發建築物使用執照統計-按高度別分	64-67
表 3-9：	臺南市核發建築物使用執照統計-按層數別分	68-79
表 3-10：	臺南市建築物開工統計-按用途別分	80-85
表 3-11：	臺南市建築物開工統計-按構造別分	86-89
表 3-12：	臺南市建築師開業家數及人數	90-90
表 3-13：	臺南市現有停車位概況-建築物附設停車空間部分	92-95
表 3-14：	臺南市營建工程土資場處數、面積及容量	96-96

四、使用管理

表 4-1：	臺南市違章建築案件統計	98-99
表 4-2：	臺南市建築物昇降設備檢查取得使用許可證統計	100-101
表 4-3：	臺南市機械遊樂設施安全檢查	102-103
表 4-4：	臺南市建築物機械停車設備安全檢查	104-108
表 4-5：	臺南市廣告物管理統計	109-109
表 4-6：	臺南市公寓大廈組織核准報備案	110-110
表 4-7：	臺南市建築物公共安全檢查簽證及申報案件	111-111
表 4-8：	臺南市維護公共安全方案執行情形	112-113
表 4-9：	臺南市機械遊樂設施設置	114-114

五、新建工程

表 5-1：	臺南市都市計畫區域內公共工程實施數量	116-123
表 5-2：	臺南市都市計畫區域內現有已開闢道路長度及面積暨橋梁 座數、自行車道長度	124-129
表 5-3：	臺南市新建橋樑完工工程	130-130

六、採購品管

表 6-1：	臺南市政府工程標案施工查核情形.....	132-133
表 6-2：	臺南市政府公告金額以上決標案件(一)採購類別及招標方 式別.....	134-135
表 6-3：	臺南市政府公告金額以上決標案件(二)採購類別及月別.....	136-137

表 6-4：	臺南市政府公告金額以上決標案件(二)採購類別及單位別.....	138-139
七、工務大隊		
表 7-1：	臺南市市道公路養護工程成果	140-140
八、公園管理		
表 8-1：	臺南市路燈新設工程	141-141
表 8-2：	臺南市路燈設備	142-143
九、養護工程		
表 9-1：	臺南市騎樓整平施工概況.....	144-144
表 9-2：	臺南市人行道改善工程	145-145
十、人事		
表 10-1：	工務局暨所屬各處編制員額及現有員工人數	146-147
表 10-2：	工務局暨所屬各處現有職員概況	148-151

圖 目 錄

圖 1-1	本局組織系統圖	3
-------	---------------	---

壹、提要分析

一、組織編制概況

臺南縣市業於民國 99 年 12 月 25 日合併改制為臺南市 (以下簡稱本市)，本局掌理施工查核、建築執照核發、公共安全查核、建築工程變更使用、違規使用管理及本市道路、橋梁、公園等公共工程新建與養護管理等事項。本局於 102 年度原委託公路總局代管市道 (原縣道) 業務由本府管養，以及強化組織效能需要，整併本局與所屬公共工程處，106 年度本府為因應本市重大公共建設新建公有建築工程與委託代辦建築工程需要，本局新增置建築工程科為內部一級單位。

依據本局現行組織編制，置局長 1 人，承 市長之命綜理局務，並指揮、監督所屬機關員工，另置副局長 2 人、主任秘書 1 人、總工程司 1 人，專門委員 1 人，副總工程司 2 人，襄理局務；內部建制單位有工程企劃科、採購品管科、建築管理科、使用管理科、新建工程科、養護工程科、公園管理科、建築工程科等 8 科、工務大隊等 3 隊及秘書室、會計室、人事室、政風室等 4 室，主要職掌如下：

- (一) 工程企劃科：工程綜合企劃、工程事務研考、工程資訊業務推動及臺南市(以下簡稱本市)東區、南區、北區、安南區、安平區與中西區道路挖掘管理及規費徵收等事項。
- (二) 採購品管科：本市工程施工查核業務、公共工程教育訓練、公共工程品質管理、全民督工、本局勞工安全衛生與採購發包及稽核等業務。
- (三) 建築管理科：建築執照核發、綠建築管理、建築師管理、建築法令修訂、加強山坡地雜項執照審查、建築施工管理、營造業管理及土資場管理等事項。
- (四) 使用管理科：公共安全查核、建築物變更使用、違規使用管理、公寓大廈、室內裝修與廣告物之管理及違章建築處理等

事項。

- (五) 新建工程科：本市各區由本局主管道路、橋隧、隧道、道路附屬
- (六) 設施、廣場與上級機關交辦設計、施工、估驗、檢驗、驗收、督導及用地之取得、土地改良物（建築改良物及農作改良物）、興辦工程應拆合法房屋之查估、補償、工程受益費調查、用地產權之變更、移轉、囑託登記及土地管理等事項。
- (七) 養護工程科：本市各區由本局主管道路、橋隧、隧道、道路附屬設施、災害復建與上級機關交辦之增（改）建、道路及附屬設施之派工修復、瀝青混凝土廠及場內機具之管理，補助區公所之工程勘查、審核及路權管理，共同與寬頻管道之興建及管理。
- (八) 公園管理科：本市各區市管公園、綠地用地之規劃及設計相關事項、新闢工程及維護工程設計、發包相關事項及調查評估、教育宣導、用地與財產管理及事務管理、違法與占用取締及行道樹管理、清潔作業及陳情稽查、路燈照明規劃與設計相關事項及維護、修繕、遷移及汰換工程設計發包相關事項。
- (九) 建築工程科：新建公有建築工程、委託代辦建築工程與建築工程範圍內機電、空調、給排水、道路機電之規劃、設計、施工、估（檢）驗及驗收等事項。
- (十) 工務大隊：設 3 隊，本局依轄區特性及工程業務需要設立，掌理業務如下：
 - (1) 道路及其附屬設施、公園、路燈及植栽養護工程。
 - (2) 道路、橋梁、隧道、公園、路燈及公有建築物等新建工程。
 - (3) 市道養護與管理。
 - (4) 道路、公園、路燈及植栽等公共設施損壞之會勘。

- (5) 行道樹修剪及移植之現勘及審核。
- (6) 協助辦理本市各區補助工程案件與零星工程現勘及審核。
- (十一) 秘書室：本局材料機具採購事項及管理、儲運、供應、保養、文書、研考、法制、印信、檔案、庶務、出納、工程用地與財產以外之公有財產管理、交通車輛調派、公共關係、新聞聯繫及不屬
- (十二) 其他各科室事項。
- (十三) 人事室：依法辦理人事管理事項。
- (十四) 會計室：依法辦理歲計、會計及統計事項。
- (十五) 政風室：依法辦理政風事項。

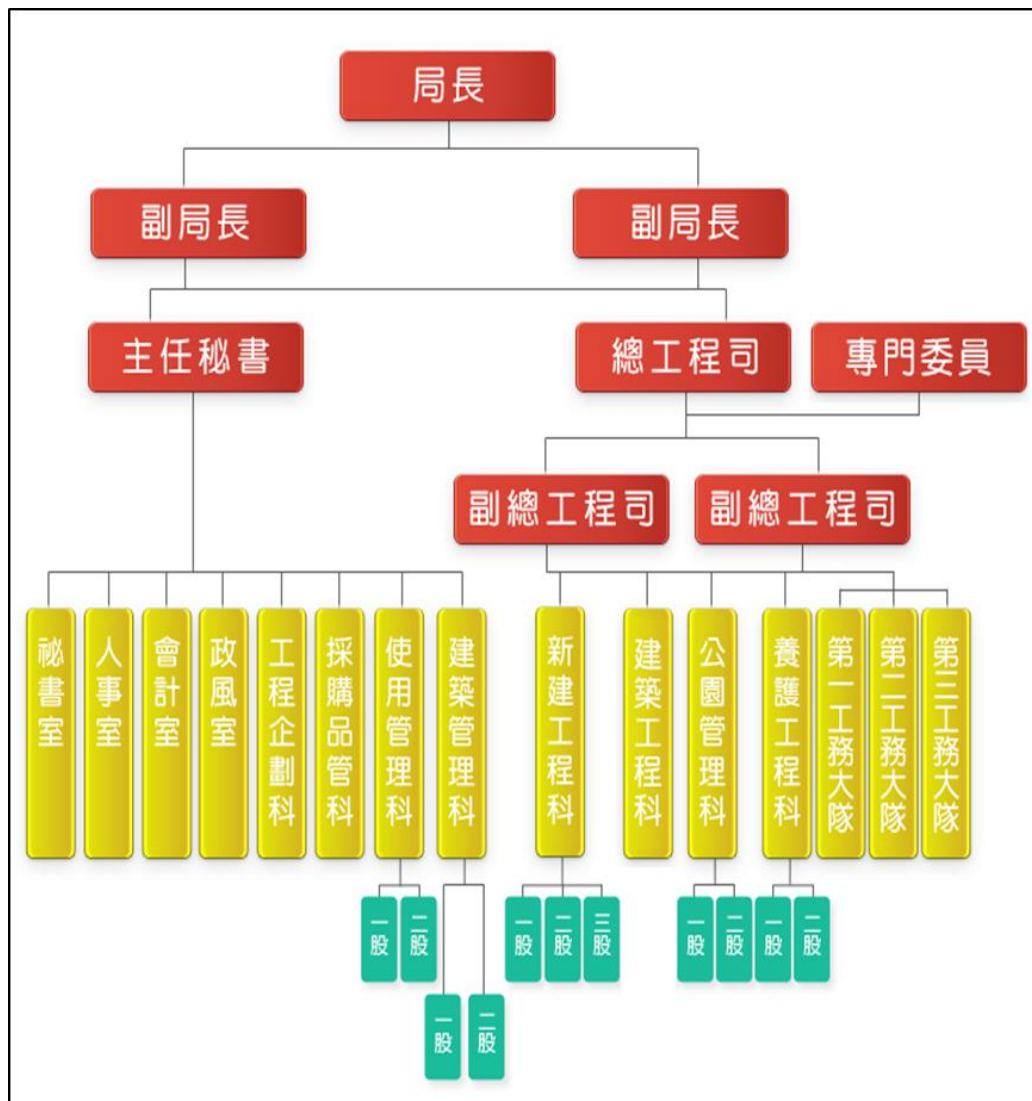


圖 1-1 本局組織系統圖

二、人事性別指標 (詳表 1)

(一)按官職等分

本局 109 年底正式職員 248 人較 108 年底 251 人減少 3 人，其中以薦任 147 人為最高占 59.27%，其次技工 66 人占 26.61%，再次委任 28 人占 11.29%，簡任 5 人占 2.02%，駐衛警 2 人占 0.81%為最低。

(二)按教育程度分

本局 109 年底正式職員教育程度以研究所畢業為最高，為 88 人，占 35.48%，其次大學畢業 83 人占 33.47%，再次高中畢業 41 人占 16.53%，專科畢業 21 人占 8.47%，國(初)中以下畢業 9 人占 3.63%，博士 6 人為最低占 2.42%。

(三)按年齡分

本局 109 年底正式職員以 50 至 64 歲 81 人為最高占 32.66%，其次 40 至 49 歲 73 人占 29.44%，30 至 39 歲 65 人占 26.21%，29 歲以下 27 人占 10.89%，65 歲以上 2 人為最低占 0.8%。

三、預決算(詳表 2-1、表 2-2)

(一)歲入預算編列情形

109 年歲入預算編列總額 2,509,038 千元，以補助收入 2,048,508 千元為最高占 81.65%，其次為規費收入 225,950 千元占 9.01%，其他收入 77,000 千元占 3.07%，稅課收入 85,620 千元占 3.41%，財產收入 41,650 千元占 1.66%，罰款及賠償收入 30,310 千元占 1.20%。

(二)歲入決算執行情形

109 年歲入決算執行數 2,419,285 千元，以補助收入 1,922,633 千元為最高占 79.47%，其次為規費收入 248,968 千元占 10.29%，其他收入 115,153 千元占 4.76%，財產收入 55,580 千元占 2.30%，罰款及賠償收入 34,466 千元占 1.42%，稅課收入 33,767 千元占 1.40%，捐獻及贈與收入 8,718 千元占 0.36%為最低。

(三)歲出預算編列情形

109 年歲出預算編列總額 9,365,017 千元，以工程建築及設備 7,954,407 千元為最高占 84.94%，其次為工程業務 494,032 千元占 5.28%，一般行政 383,601 千元占 4.10%，統籌支撥科目 223,232 千元占 2.38%，工務業務 207,261 千元占 2.21%，一般建築及設備 101,784 千元占 1.08%，非營業特種基金 700 千元占 0.01%。

(四)歲出決算執行情形

109 年歲出決算執行數 8,870,877 千元，以工程建築及設備 7,641,681 千元為最高占 86.14%，其次工程業務 450,239 千元占 5.08%，一般行政 358,642 千元占 4.04%，統籌支撥科目 212,903 千元占 2.40%，工務業務 115,419 千元占 1.30%，一般建築及設備 91,293 千元占 1.03%，非營業特種基金 700 千元占 0.01%。

四、建築管理

(一)核發建築物建造執照

1.本市 109 年核發建築物建造執照件數共計 4,675 件，較 108 年 5,468 件，減少 793 件，減少 14.50%；總樓地板面積共計 3,895,818 平方公尺，較 108 年 4,062,250 平方公尺，減少 166,432 平方公尺，減少 4.10%。

2.各類建築物按用途別分(詳表 3-1)

(1)件數：以住宿類(H 類)3895 件為最多，占 83.32%(其中以住宅(不含農舍)(H-2 類) 3,869 件(占 82.76%)為最多)；其他類 323 件(占 6.91%)次之；工業、倉儲類(C 類) 208 件(占 4.45%)再次之。

(2)總樓地板面積：以住宿類(H 類)2,126,614 平方公尺(占 54.59%)為最多(其中以住宿類(H 類) - 住宅(不含農舍)(H-2 類) 2,066,166 平方公尺(占 53.04%)為最多)；工業、倉儲類(C 類) 721,579 平方公尺(占 18.52%)次之；其他類 719,574 平方公尺(占 18.47%)再次之。

3.各類建築物按**構造別**分(詳表 3-2)

- (1) 件數:以混凝土(含鋼筋混凝土)構造 3,893 件(占 83.27%)最多;鋼構造 720 件(占 15.40%)次之;鋼骨鋼筋混凝土構造 39 件(占 0.83%)再次之。
- (2) 總樓地板面積:以混凝土(含鋼筋混凝土)構造 2,549,220 平方公尺(占 65.43%)最多;鋼構造 1,275,638 平方公尺(占 32.74%)次之;鋼骨鋼筋混凝土構造 47,749 平方公尺(占 1.23%)再次之。

(二)核發建築物拆除執照

- 1.本市 109 年核發建築物拆除執照件數共計 447 件,較 108 年 414 件,增加 33 件,增加 7.97%;總樓地板面積共計 247,107 平方公尺,較 108 年 321,695 平方公尺,減少 74,588 平方公尺,減少 23.19%。

2.各類建築物按**用途別**分(詳表 3-3)

- (1) 件數:以其他類 229 件(占 51.23%)最多;住宅類 218 件(占 48.77%)次之。
- (2) 總樓地板面積:以其他類 193,846 平方公尺(占 78.45%)最多;住宅類 53,261 平方公尺(占 21.55%)次之。

3.各類建築物按**構造別**分(詳表 3-4)

(1) 件數：以磚構造 220 件(占 49.22%)最多；鋼構造 112 件(占 25.06%)次之；混凝土(含鋼筋混凝土)構造 89 件(占 19.91%)再次之。

(2) 總樓地板面積：以磚構造 120,167 平方公尺(占 48.63%)最多；鋼構造 68,022 平方公尺(占 27.53%)次之；混凝土(含鋼筋混凝土)構造 39,063 平方公尺(占 15.81%)再次之。

(三)核發建築物使用執照

1.本市 109 年核發建築物使用執照件數共計 4,535 件，較 108 年 4,351 件，增加 184 件，增加 4.23%；總樓地板面積共計 2,739,334 平方公尺，較 108 年 2,599,315 平方公尺，增加 140,019 平方公尺，增加 5.39%。

2.各類建築物按**土地使用分區別**分(詳表 3-5)

總樓地板面積：以都市計畫區域內 - 住宅區 1,049,975 平方公尺(占 38.33%)最多；工業區 556,134 平方公尺(占 20.30%)次之；農業區 483,578 平方公尺(占 17.65%)再次之。

3.各類建築物按用途別分(詳表 3-6)

總樓地板面積：以住宿類(H 類) - 住宅(不含農舍)(H-2 類) 1,368,539 平方公尺(占 49.96%)最多；工業、倉儲類(C 類) 638,804 平方公尺(占 23.32%)次之；其他類 306,798 平方公尺(占 11.20%)再次之。

4.各類建築物按構造別分(詳表 3-7)

總樓地板面積：以混凝土(含鋼筋混凝土)構造 1,781,519 平方公尺(占 65.03%)最多；鋼構造 812,145 平方公尺(占 29.65%)次之；鋼骨鋼筋混凝土構造 115,346 平方公尺(占 4.21%)再次之。

5.各類建築物按高度別分(詳表 3-8)

總樓地板面積：以超過 7 公尺~15 公尺以下 1,262,282 平方公尺(占 46.08%)最多；超過 15 公尺~30 公尺以下 727,820 平方公尺(占 26.57%)次之；7 公尺以下 270,723 平方公尺(占 9.88%)再次之。

6.各類建築物按樓層別分(詳表 3-9)

總樓地板面積：以四層 740,333 平方公尺(占 27.03%)最多；三層 502,117 平方公尺(占 18.33%)次之；一層 356,729 平方公尺(占 13.02%)再次之。

(四)建築物開工統計

1.本市 109 年建築物開工統計件數共計 3,221 件，較 108 年 2,230 件增加 991 件，增加 44.44%；總樓地板面積共計 3,045,479 平方公尺，較 108 年 1,883,227 平方公尺，增加 1,162,252 平方公尺，增加 61.72%。

2.各類建築物按用途別分(詳表 3-10)

(1) 件數：以住宿類(H 類)2,718 件(占 84.38%)為最多(其中以住宿類(H 類) - 住宅(不含農舍)(H-2 類) 2,707 件(占 84.04%)最多)；工業、倉儲類(C 類)169 件(占 5.25%)次之；其他類 152 件(占 4.72%)再次之。

(2) 總樓地板面積：以住宿類(H 類) 1,902,071 平方公尺(占 62.46%)最多(其中以住宿類(H 類) - 住宅(不含農舍)(H-2 類) 1,876,400 平方公尺(占 61.61%)為最多)；工業、倉儲類(C 類) 453,229 平方公尺(占 14.88%)次之；其他類 247,773 平方公尺(占 8.14%)再次之。

3.各類建築物按構造別分(詳表 3-11)

(1) 件數:以混凝土(含鋼筋混凝土)構造 2,706 件(占 84.01%)最多；鋼構造 476 件(占 14.78%)次之；鋼骨鋼筋混凝土構造 26 件(占 0.81%)再次之。

(2) 總樓地板面積：以混凝土(含鋼筋混凝土)構造 2,222,884 平方公尺(占 72.99%)最多；鋼構造 731,904 平方公尺(占 24.03%)次之；鋼骨鋼筋混凝土構造 82,728 平方公尺(占 2.72%)再次之。

(五)建築師開業家數及人數(詳表 3-12)

- 1.本市 109 年底建築師事務所計 270 家，較 108 年底 266 家增加 4 家，增加 1.50%。
- 2.本市 109 年底建築師計 273 人，建築師男性 253 人(占 92.67%)較 108 年底 249 人增加 4 人，增加 1.61%，女性 109 年底 20 人(占 7.33%) 較 108 年底 18 人增加 2 人，增加 11.11%；乙等部份 109 年底 1 人(占 0.37%) 較 108 年底 2 人減少 1 人，減少 50%。

(六)臺南市現有停車位概況—建築物附設停車空間部分(詳表 3-13)

- 1.109 年底本市建築物附設停車位共計 397,371 車位，較 108 年底 376,994 車位，增加 20,377 車位，增加 5.41%。
- 2.都市計畫區內 378,314 車位(占 95.20%)、都市計畫區外 19,057 車位(占 4.80%)。

(1) 法定停車位計 339,671 車位(占 85.48%)，其中都市計畫內 322,974 車位，都市計畫外 16,697 車位。

(2) 增設停車位計 57,700 車位(占 14.52%)，其中都市計畫內 55,340 車位，都市計畫外 2,360 車位。

(3) 開放供公眾使用停車位計 4,469 車位，其中都市計畫內 2,357 車位(占 52.74%)，都市計畫外 2,112 車位(占 47.26%)。

(七)臺南市營建工程土資場處數、面積及容量(詳表 3-14)

109 年底本市土資場計 8 處，面積 118,339 平方公尺。

五、使用管理

(一)臺南市違章建築案件統計(詳表 4-1)

- 1.本市 109 年違章建築案件共計 36,819 件，較 108 年 35,973 件增加 846 件，增加 2.35%。
- 2.本年度尚未結案 34,780 件(占 94.46%)，結案 2,039 件(占 5.54%)。
- 3.既存違章建築部分：截至 109 年案件累計 3,609 件，同截至 108 年案件累計，未結案率 100.00%。
- 4.新違章建築 - 以前年度部分：109 年初尚未結案數 30,882 件，結案 166 件，結案率 0.54%。
- 5.新違章建築 - 本年度部分：109 年查報案件 2,328 件，結案 1,873 件，結案率 80.46%，尚未結案 455 件(占 19.54%)。

(二)臺南市建築物昇降設備檢查取得使用許可證統計(詳表 4-2)

建築物昇降設備安全檢查分兩部份，109 年竣工安全檢查部份 757 台較 108 年 740 台，增加 17 台，增加 2.30%；109 年定期安全檢查部份 17,248 台較 108 年 16,847 台增加 401 台，增加 2.38%。

(三)臺南市機械遊樂設施安全檢查(詳表 4-3)

本市 109 年度遊樂場所 1 處營業中；機械遊樂設施 6 座使

用中，其中機械遊樂設施皆取得使用執照、備有保養修護記錄且已實施定期安全檢查。

(四)臺南市建築物機械停車設備安全檢查(詳表 4-4)

本市 109 年建築物機械停車設備安全檢查共計 645 台，較 108 年 612 台增加 33 台，增加 5.39%。檢查類型以多段型 478 台(占 74.11%)最多，簡易昇降型 101 台(占 15.66%)次之，其他 55 台 (占 8.53%)再次之。

(五)臺南市廣告物管理統計(詳表 4-5)

本市 109 年申請廣告許可計 105 件，較 108 年 58 件增加 47 件，增加 81.03%，以招牌廣告 55 件(占 52.38%)為最多，樹立廣告 50 件(占 47.62%)為次之。

(六)臺南市公寓大廈組織核准報備案(詳表 4-6)

本市 109 年底境內累計已報備件數 2,728 件，其中 7 樓以上成立組織報備件數 1,078 件，改選報備件數 1,097 件。

(七)臺南市建築物公共安全檢查簽證及申報案件(詳表 4-7)

本市 109 年底列管申報家數 2,536 家，其中已申報家數合格 2,329 家，未申報家數 207 家中，罰鍰 2 家，催辦中 205 家。

(八)臺南市維護公共安全方案執行情形(詳表 4-8)

本市 109 年底列管家數 1,051 家，檢查情形合格家數 1,047 家，限期改善中 4 家。

(九)臺南市機械遊樂設施設置(詳表 4-9)

109 年底本市計 6 座機械遊樂設施，其中迴轉式機械遊樂設施 3 座，軌道式機械遊樂設施 2 座，其他 1 座。

六、新建工程

(一)都市計畫區域內公共工程實施數量(詳表 5-1)

- 1.本市 109 年都市計畫區域內道路(包括廣場)面積計 1,540,888.45 平方公尺,較 108 年 2,352,935.13 平方公尺減少 812,046.68 平方公尺,減少 34.51%。
- 2.本市 109 年都市計畫區域內道路(包括廣場)之各類道路中以瀝青路面面積 1,444,324.95 平方公尺(占 93.73%)居多,次為公園面積 91,082 平方公尺(占 5.91%),再次之為水泥混凝土路面面積 3016.00 平方公尺(占 0.20%)。

(二)都市計畫區域內現有已開闢道路長度及面積(詳表 5-2)

- 1.本市 109 年都市計畫區域內現有已開闢道路長度計 2,436,759.00 公尺,較 108 年 2,430,200.00 公尺增加 6,559.00 公尺,增加 0.27%。
- 2.路面種類分別為瀝青或水泥混凝土路面 2,431,906.00 公尺(占 99.80%)、碎石路面或砂土路面 4,853.00 公尺(占 0.20%)。

(三)臺南市新建橋樑完工工程(詳表 5-3)

本市 109 年橋樑拓建、改善橋墩 1 座,長度 201 公尺,寬度 54 公尺,面積 2,466 平方公尺。

七、採購品管

(一)臺南市政府工程標案施工查核情形(詳表 6-1)

本市 109 年全年執行總件數計 165 件，以公告金額以上未達 1,000 萬元 60 件(佔 36.36%)為最多，1,000 萬以上未達查核金額 55 件(佔 33.34%)次之，查核金額(5,000 萬)以上 50 件(佔 30.30%)再次之。

(二)臺南市政府公告金額以上決標案件(一)採購類別及招標方式別(詳表 6-2)

1. 本局 109 年下半年招標件數計 149 件，以工程採購 115 件(佔 77.18%)為最多，勞務採購 18 件(佔 12.08%)次之，財務採購 16 件(佔 10.74%)再次之。

(1) 按工程採購分

以公開招標 68 件(佔 59.13%)為最多，限制性招標 47 件(佔 40.87%)次之。

(2) 按勞務採購分

為限制性招標 18 件(佔 100%)。

(3) 按財務採購分

以公開招標 11 件(佔 68.75%)為最多，限制性招標 5 件(佔 31.25%)次之。

(三)臺南市政府公告金額以上決標案件(二)採購類別及月別(詳表 6-3)

本局 109 年下半年招標件數計 149 件，其中 12 月 53 件(佔 35.57%)為最多，9 月 23 件(佔 15.44%)次之，8 月 21 件(佔 14.09%)再次之。

(四)臺南市政府公告金額以上決標案件(三)採購類別及單位別(詳表 6-4)

本局 109 年下半年招標件數計 149 件，其中養護工程科 38 件(佔 25.50%)為最多，公園管理科及第一工務大隊次之，均為 36 件(各佔 24.16%)。

八、工務大隊

(一)臺南市市道公路養護工程成果(詳表 7-1)

本局 109 年市道路面坑洞修護 938 處，邊溝清疏 335,014.00 公尺，路肩割草 6,497,322.70 平方公尺，路面填補或加封 86,505.56 平方公尺，橋樑維修 3 座，側溝新設或修復 657.27 公尺，護欄整修 45.2 公尺。

九、公園管理

(一)臺南市路燈新設工程(詳表 8-1)

本局 109 年路燈新設 LED 燈計 151 盞，其中低瓦特 131 盞(佔 86.75%)為最多，中瓦特 16 盞(佔 10.60%)次之，高瓦特 4 盞(佔 2.65%)再次之。

(二)臺南市路燈設備(詳表 8-2)

本局至 109 年底路燈計 226,885 盞，其中 LED 燈 141,567 盞(佔 62.40%)為最多，其他路燈 85,318 盞(佔 37.60%)次之。

十、養護工程

(一)臺南市騎樓整平施工概況(詳表 9-1)

本局 109 年整平長度計 380 公尺，其中中西區 286 公尺(佔 75.26%)，白河區 94 公尺(佔 24.74%)。

(二)臺南市人行道改善工程(詳表 9-2)

本局 109 年人行道施作長度 9,905 公尺，寬度 16 公尺，植栽綠化空間 4,700 平方公尺。

十一、人事

(一)工務局暨所屬各處編制員額及現有員工人數(詳表 10-1)

1.本局 109 年編製預算員額 305 人，其中編制內預算員額 197 人(佔 64.59%)，編制外預算員額 36 人(佔 11.80%)，職工 72 人(佔 23.61%)。

2.本局 109 年現有員工人數 431 人，其中編制內現有人數 180 人(佔 41.76%)，編制外現有人數 35 人(佔 8.12%)，職工 66 人(佔 15.31%)，臨時工 150 人(佔 34.81%)。

(二)工務局暨所屬各處現有職員概況(詳表 10-2)

1.現職人員按學歷別分

本局 109 年底現有職員計 180 人，其中教育程度以研究所畢業 92 人為最高(佔 51.11%)，其次為大學畢業 76 人(佔 42.22%)，再次為專科畢業 11 人(佔 6.11%)。

2.現職人員按考試類別分

本局 109 年底現有職員計 180 人，其中考試類別以高等考試 91 人為最高(佔 50.56%)，其次為特種考試 55 人(佔 30.56%)，再次為普通考試 18 人(佔 10.00%)。

3.現職人員按年齡別分

本局 109 年底現有職員計 180 人，其中年齡別以 45~49 歲 35 人為最高(佔 19.44%)，其次為 35~39 歲 34 人(佔 18.89%)，再次為 40~44 歲 28 人(佔 15.56%)。

表1：本局現任職員人員按職等、教育程度、年齡別分

單位：人

職等別、教育程度別及年齡別 Official Class, Education & Age	102年底 End of 2013			103年底 End of 2014			104年底 End of 2015			105年底 End of 2016		
	男性 Male	女性 Female	合計 Total	男性 Male	女性 Female	合計 Total	男性 Male	女性 Female	合計 Total	男性 Male	女性 Female	合計 Total
總計 Total	177	58	235	188	58	246	189	61	250	193	62	255

按職等別分 Official Class

簡任(派) Selected Appointment	4	-	4	4	-	4	4	-	4	5	-	5
薦任(派) Recommended Appointment	78	22	100	88	21	109	93	23	116	97	27	124
委任(派) Delegated Appointment	22	11	33	18	11	29	17	15	32	21	14	35
駐衛警 Security Guard	2	-	2	2	-	2	2	-	2	2	-	2
技工 Technical Worker	71	25	96	76	26	102	73	23	96	68	21	89

按教育程度分 Education Background

博士 Doctor Program	1	-	1	1	-	1	1	-	1	1	-	1
研究所 Graduate School	65	20	85	69	14	83	66	18	84	64	20	84
大學 University & College	33	15	48	36	17	53	46	19	65	54	20	74
專科 Junior College	51	18	69	22	9	31	19	9	28	20	8	28
高中(職)畢業 High School & Vocational High School	11	5	16	43	14	57	42	13	55	40	12	52
國(初)中以下 Under Junior High School	17	-	17	18	4	22	16	2	18	15	2	17

按年齡分 Age

29歲以下 Under 29Yrs.	7	4	11	16	6	22	19	8	27	18	8	26
30至39歲 30-39Yrs.	49	12	61	50	12	62	54	16	70	54	18	72
40至49歲 40-49Yrs.	51	21	72	54	18	72	52	17	69	61	17	78
50至64歲 50-64Yrs.	70	21	91	67	20	87	64	20	84	59	19	78
65歲以上 Over 65Yrs.	-	-	-	1	2	3	-	-	-	1	-	1
工程行政人員數	-	-	-	-	-	-	-	-	-	-	-	-
留職停薪人員數	-	-	-	1	2	3	2	1	3	1	-	1

資料來源：本局人事室、秘書室

說明：本表職員係指編製內正式人員及技工。

Table 1. Present Number of Staff Members - By Official Class, Education and Age

Unit : Person

106年底 End of 2017			107年底 End of 2018			108年底 End of 2019			109年底 End of 2020		
男性 Male	女性 Female	合計 Total	男性 Male	女性 Female	合計 Total	男性 Male	女性 Female	合計 Total	男性 Male	女性 Female	合計 Total
181	64	245	179	71	250	175	76	251	174	74	248

5	-	5	6	-	6	5	-	5	5	-	5
90	31	121	97	41	138	94	44	138	100	47	147
23	13	36	18	12	30	20	14	34	16	12	28
2	-	2	2	-	2	2	-	2	2	-	2
61	20	81	56	18	74	54	18	72	51	15	66

2	-	2	4	-	4	4	-	4	6	-	6
63	18	81	68	26	94	61	24	85	63	25	88
52	25	77	51	26	77	53	32	85	51	32	83
18	8	26	16	9	25	15	9	24	14	7	21
37	11	48	35	9	44	34	10	44	32	9	41
11	2	13	9	1	10	8	1	9	8	1	9

17	9	26	17	11	28	18	13	31	16	11	27
45	19	64	41	23	64	37	23	60	39	26	65
52	14	66	59	15	74	59	18	77	57	16	73
63	21	84	60	22	82	60	22	82	61	20	81
4	1	5	2	-	2	1	-	1	1	1	2
-	-	-	-	-	-	113	38	151	114	38	152
-	2	2	1	2	3	-	2	2	-	2	2

Source : Personnel Office, Secretariat Office

表2-1：歲入預算數與決算數

單位:千元

會計年度別 Fiscal Year	歲入預算數 Budget of Revenues							
	合計 Total	稅課收入 Tax	罰款及賠償收入 Fine & Compensation	規費收入 Official Fee	財產收入 Property	補助收入 Subsidy	捐獻及贈與收入 Donations & Contributions	其他收入 Others
民國100年	1,623,597	-	17,550	114,592	-	1,466,455	-	25,000
民國101年	2,323,181	-	17,550	112,420	-	2,167,211	-	26,000
民國102年	1,377,209	-	20,380	57,364	5,800	1,235,665	-	58,000
民國103年	877,360	-	20,500	115,250	25,800	657,810	-	58,000
民國104年	1,048,175	-	28,500	114,620	43,700	803,355	-	58,000
民國105年	2,111,881	756,845	30,000	129,900	41,700	1,095,436	-	58,000
民國106年	1,073,037	-	30,000	158,900	41,650	784,487	-	58,000
民國107年	1,569,117	155,790	30,000	195,950	41,650	1,082,727	-	63,000
民國108年	2,401,877	60,040	30,210	225,950	41,650	1,977,027	-	67,000
民國109年	2,509,038	85,620	30,310	225,950	41,650	2,048,508	-	77,000

資料來源：本局會計室

說明：

- 1.本表歲入預算數與決算數以來源別區分，財產收入以經常門與資本門合併計算之。
- 2.100年~102年本局有二級機關公共工程處，為使各年度比較性一致，本表100年~102年以局處合併計算表達。

Table 2-1. The Budget of Annual Revenues and Final Accounts of Annual Revenues

Unit:NT\$1,000

歲入決算數							
Final Accounts of Revenues							
合 計	稅 課 收 入	罰 款 及 賠 償 收 入	規 費 收 入	財 產 收 入	補 助 收 入	捐 獻 及 贈 與 收 入	其 他 收 入
Total	Tax	Fine & Compensation	Official Fee	Property	Subsidy	Donations & Contributions	Others
1,155,411	-	22,518	129,377	9,803	963,954	377	29,382
1,912,775	-	31,417	57,327	36,349	1,742,881	693	44,108
950,878	-	30,993	165,909	75,123	620,789	199	57,866
964,481	-	32,673	145,702	42,459	521,128	1,351	221,168
632,653	-	35,501	181,197	56,441	265,731	815	92,967
1,810,580	756,845	25,978	219,609	56,772	661,939	888	88,549
1,379,699	788	33,418	252,451	170,344	656,465	194	266,038
1,429,381	129,281	28,656	233,457	45,536	913,015	87	79,349
2,186,264	42,420	37,189	243,701	40,406	1,698,973	294	123,281
2,419,285	33,767	34,466	248,968	55,580	1,922,633	8,718	115,153

Source : Accounting Office

表2-2：歲出預算數與決算數

單位:仟元

會計年度 Fiscal Year	歲出預算數 Budget of Expenditures								
	合計	一般行政	工務業務	工程業務	第一預備金	一般建築及設備	工程建築及設備	非營業特種基金	統籌支撥科目
民國100年	5,170,330	213,362	19,918	436,789	-	612	4,406,633	-	93,016
民國101年	5,440,618	211,470	17,878	430,012	-	11,144	4,647,972	-	122,142
民國102年	4,986,640	317,130	30,322	301,870	-	25,073	4,074,527	-	237,718
民國103年	4,281,631	363,794	73,925	264,361	-	44,200	3,508,251	-	27,100
民國104年	4,396,647	359,953	76,112	253,762	-	41,489	3,597,022	-	68,309
民國105年	5,669,792	348,529	64,669	519,765	-	32,173	4,630,052	-	74,604
民國106年	5,417,413	352,333	228,425	613,616	-	27,247	4,117,402	-	78,390
民國107年	6,563,524	359,471	147,550	673,422	500	23,700	5,108,255	-	250,626
民國108年	6,736,792	381,500	130,063	650,392	43	33,836	5,365,297	700	174,961
民國109年	9,365,017	383,601	207,261	494,032	-	101,784	7,954,407	700	223,232

資料來源：本局會計室

Table 2-2. Budget of Expenditures, and Final Accounts of Expenditures

Unit:NT\$1,000

歲出決算數 Final Accounts of Expenditures								
合 計	一 般 行 政	工 務 業 務	工 程 業 務	第 一 預 備 金	一 般 建 築 及 設 備	工 程 建 築 及 設 備	非 營 業 特 種 基 金	統 籌 支 撥 科 目
4,471,587	161,876	17,638	416,331	-	612	3,828,385	-	46,745
5,024,566	178,944	15,845	419,487	-	10,049	4,284,346	-	115,894
4,108,734	276,672	26,584	296,510	-	23,363	3,255,638	-	229,967
3,815,246	292,181	69,146	259,206	-	41,702	3,125,970	-	27,042
3,369,680	293,637	74,231	236,390	-	40,317	2,656,815	-	68,289
5,409,660	308,105	51,324	476,004	-	30,012	4,473,298	-	70,917
5,038,251	309,940	102,773	558,556	-	26,329	3,963,954	-	76,698
6,203,343	337,360	100,287	597,554	-	22,261	4,905,023	-	240,859
6,143,096	346,595	96,770	586,618	-	31,156	4,907,827	700	173,430
8,870,877	358,642	115,419	450,239	-	91,293	7,641,681	700	212,903

Source : Accounting Office

表3-1：臺南市核發建築物建造執照統計-按用途別分

單位：件·平方公尺·仟元·戶

年(月)別	總 計			公共集會類(A類)		
	Total			Assembly		
	件數	總樓地 板面積	工程造價	件數	總樓地 板面積	工程造價
Year & Month	Case	Total Floor Area	Construction Expenditure	Case	Total Floor Area	Construction Expenditure
民國100年	5,727	2,829,275	13,823,230	4	951	4,754
民國101年	5,147	2,998,267	16,768,281	-	-	-
民國102年	6,185	3,715,980	23,855,167	-	-	-
民國103年	6,443	4,230,075	27,125,904	3	2,120	11,230
民國104年	4,551	3,734,943	25,740,532	3	14,043	74,428
民國105年	3,803	2,536,134	15,181,957	1	12,525	78,911
民國106年	4,875	2,960,351	16,506,104	5	82,240	700,714
民國107年	5,459	3,467,527	19,219,945	-	-	-
民國108年	5,468	4,062,250	27,238,260	1	182	1,020
民國109年	4,675	3,895,818	24,566,017	1	743	4,160
1月	336	404,523	2,505,485	-	-	-
2月	373	263,758	1,494,090	-	-	-
3月	378	265,022	1,544,714	-	-	-
4月	418	286,168	1,649,955	1	743	4,160
5月	347	222,759	1,355,772	-	-	-
6月	469	358,434	2,458,146	-	-	-
7月	486	396,688	2,770,447	-	-	-
8月	330	235,224	1,475,748	-	-	-
9月	409	425,990	3,066,286	-	-	-
10月	306	361,707	2,171,955	-	-	-
11月	331	275,173	1,569,734	-	-	-
12月	492	400,372	2,503,685	-	-	-

資料來源：本局建築管理科

Table 3-1. Construction Licenses - By Use

Unit:Case,m²,NT\$1000,Household

商業類(B類) Mercantile			工業、倉儲類(C類) Factory,Industrial and Storage		
件數 Case	總樓地 板面積 Total Floor Area	工程造價 Construction Expenditure	件數 Case	總樓地 板面積 Total Floor Area	工程造價 Construction Expenditure
13	53,232	382,437	294	740,529	3,066,446
13	224,922	1,333,910	299	676,127	3,278,151
15	43,342	308,732	220	626,314	3,217,379
16	76,618	592,973	314	836,900	4,500,112
20	71,858	540,709	205	649,170	3,383,155
26	167,749	1,217,341	193	489,576	2,802,781
54	78,893	405,853	422	753,173	3,869,335
11	133,666	986,217	486	735,474	3,833,156
10	60,096	385,174	324	624,979	3,517,943
12	140,797	754,499	208	721,579	4,146,248
2	87,629	464,488	10	46,684	259,326
-	-	-	16	62,576	350,366
-	-	-	22	92,065	528,221
2	9,261	59,977	17	91,966	531,030
-	-	-	26	32,516	181,289
1	3,185	1,561	9	29,574	159,617
1	3,802	21,289	13	47,029	262,035
-	-	-	13	27,750	155,841
1	1,060	5,939	18	57,930	322,267
-	-	-	18	155,145	953,436
2	29,526	166,927	12	42,164	231,664
3	6,334	34,318	34	36,180	211,156

Source : Building Administration Section

表3-1：臺南市核發建築物建造執照統計-按用途別分 (續1)

單位：件·平方公尺·仟元·戶

Unit:Case,m²,NT\$1000,Household

年(月)別 Year & Month	休閒、文教類(D類) Leisure and Educational			宗教、殯葬類(E類) Religious and Mortuary Ceremony		
	件數 Case	總樓地 板面積 Total Floor Area	工程造價 Construction Expenditure	件數 Case	總樓地 板面積 Total Floor Area	工程造價 Construction Expenditure
民國100年	55	127,353	729,247	25	15,343	78,338
民國101年	33	66,752	348,172	29	27,285	129,440
民國102年	36	119,597	739,291	17	17,109	90,831
民國103年	26	74,300	431,343	18	8,982	48,702
民國104年	18	56,446	376,531	11	18,797	101,179
民國105年	29	152,583	857,071	23	25,549	135,333
民國106年	27	96,292	605,694	16	9,650	49,889
民國107年	64	166,830	909,249	11	27,218	168,232
民國108年	28	90,781	564,624	17	27,048	165,816
民國109年	48	88,801	495,456	18	17,426	135,186
1月	1	4,700	26,320	3	5,336	56,841
2月	3	3,285	15,304	1	445	1,780
3月	2	569	3,479	3	6,022	44,562
4月	2	10,776	59,489	3	453	2,386
5月	6	5,529	30,957	1	3,563	19,952
6月	10	4,866	27,451	-	-	-
7月	6	5,373	29,939	2	128	718
8月	3	2,131	11,934	2	191	1,073
9月	3	2,127	11,918	-	-	-
10月	3	38,220	214,027	1	690	4,525
11月	4	5,168	29,027	1	345	1,931
12月	5	6,057	35,611	1	253	1,418

資料來源：本局建築管理科

Table 3-1. Construction Licenses - By Use (Cont'1)

Unit:Case,m²,NT\$1000,Household

衛生、福利、更生類(F類) Health Care, Welfare and Rehabilitation			辦公、服務類(G類) Business and Service		
件數 Case	總樓地 板面積 Total Floor Area	工程造價 Construction Expenditure	件數 Case	總樓地 板面積 Total Floor Area	工程造價 Construction Expenditure
18	23,493	129,340	139	52,833	268,006
17	29,723	157,285	158	35,770	166,930
24	64,842	424,201	170	50,407	239,181
15	33,712	191,079	198	70,317	357,478
14	44,549	274,049	168	68,185	341,148
13	20,053	117,024	172	71,980	364,670
17	16,881	89,261	143	46,114	226,046
16	23,704	132,386	165	169,081	939,313
16	39,771	222,340	172	235,802	1,924,944
10	10,242	57,348	156	66,225	390,089
1	1,176	6,584	13	4,161	23,656
-	-	-	14	5,574	31,220
1	983	5,502	8	4,748	26,650
-	-	-	5	1,406	7,882
-	-	-	8	6,112	34,224
-	-	-	13	15,077	83,543
1	335	1,875	10	1,099	6,152
1	2,239	12,536	12	3,217	18,267
2	2,559	14,330	12	2,093	11,733
2	1,632	9,143	21	9,017	50,553
1	227	1,270	18	7,815	63,130
1	1,091	6,108	22	5,906	33,079

Source : Building Administration Section

表3-1：臺南市核發建築物建造執照統計-按用途別分 (續完)

單位：件，平方公尺，仟元，戶

年(月)別 Year & Month	住宿類(H類) Nursing House and Housing						
	宿舍安養(H-1類) Nursing House			住宅(不含農舍)(H-2類) Housing (Excluding Farm Housing)			
	件數 Case	總樓地 板面積 Total Floor Area	工程造價 Construction Expenditure	件數 Case	戶數 Household	總樓地 板面積 Total Floor Area	工程造價 Construction Expenditure
民國100年	6	22,766	154,872	4,766	6,740	1,448,973	7,751,940
民國101年	9	17,526	99,731	4,197	7,954	1,639,940	10,231,943
民國102年	8	12,057	68,904	5,170	11,708	2,384,972	17,263,903
民國103年	13	6,854	44,797	5,298	13,112	2,674,082	19,251,111
民國104年	7	66,564	471,639	3,523	10,678	2,185,245	17,179,481
民國105年	7	30,421	199,184	2,821	6,335	1,189,043	7,729,186
民國106年	6	15,011	80,104	3,733	8,315	1,397,194	8,888,550
民國107年	2	6,209	38,924	4,344	10,043	1,736,998	10,093,378
民國108年	5	23,781	134,530	4,522	12,690	2,366,827	17,246,649
民國109年	9	56,695	345,930	3,869	13,753	2,066,166	14,267,479
1月	1	2,521	14,115	283	973	153,556	1,102,699
2月	-	-	-	300	838	129,895	762,771
3月	-	-	-	320	743	118,349	705,976
4月	1	15,567	87,173	363	712	123,329	726,081
5月	1	6,701	37,941	281	998	140,468	908,140
6月	2	3,538	22,470	414	1,675	250,433	1,880,881
7月	2	26,432	173,390	414	2,021	294,102	2,175,549
8月	2	1,936	10,841	273	983	141,773	955,031
9月	-	-	-	334	2,065	308,689	2,410,934
10月	-	-	-	234	490	80,944	536,491
11月	-	-	-	260	747	115,126	663,436
12月	-	-	-	393	1,508	209,502	1,439,490

資料來源：本局建築管理科

Table 3-1. Construction Licenses - By Use (Cont'd)

Unit:Case,m²,NT\$1000,Household

住宿類(H類)				危險物品類(I類)			其他		
農舍(H-2類)Farm Housing				Hazard			Other		
件數	戶數	總樓地板面積	工程造價	件數	總樓地板面積	工程造價	件數	總樓地板面積	工程造價
Case	Household	Total Floor Area	Construction Expenditure	Case	Total Floor Area	Construction Expenditure	Case	Total Floor Area	Construction Expenditure
-	-	-	-	4	10,549	57,847	403	333,253	1,200,003
-	-	-	-	8	12,115	58,241	-	-	-
-	-	-	-	5	10,593	64,168	520	386,747	1,438,577
-	-	-	-	4	4,538	24,604	538	440,652	1,672,475
13	12	3,465	15,382	4	4,558	25,684	565	552,063	2,957,147
58	58	18,406	95,799	3	4,198	21,464	457	354,051	1,563,193
53	53	13,299	68,041	5	2,845	15,305	394	448,759	1,507,312
34	34	9,810	52,814	5	1,334	7,285	321	457,203	2,058,991
19	19	4,947	26,303	10	4,026	22,792	344	584,010	3,026,125
17	17	3,753	20,684	4	3,817	21,372	323	719,574	3,927,566
1	1	236	1,179	1	2,239	12,538	20	96,285	537,739
1	1	187	1,045	-	-	-	38	61,796	331,604
-	-	-	-	-	-	-	22	42,286	230,324
1	1	342	1,913	-	-	-	23	32,325	169,864
-	-	-	-	-	-	-	24	27,870	143,269
1	1	260	1,458	1	940	5,263	18	50,561	275,902
-	-	-	-	-	-	-	37	18,388	99,500
2	2	378	2,114	-	-	-	22	55,609	308,111
3	3	370	2,074	-	-	-	36	51,162	287,091
3	3	925	5,182	1	20	112	23	75,114	398,486
2	2	324	1,815	-	-	-	31	74,478	410,534
3	3	731	3,904	1	618	3,459	29	133,700	735,142

Source : Building Administration Section

表3-2：臺南市核發建築物建造執照統計-按構造別分

單位：件·棟·平方公尺·仟元

年(月)別	總 計				磚構造			
	Total				Brick Construction			
Year & Month	件數	棟數	總樓地板面積	工程造價	件數	棟數	總樓地板面積	工程造價
Year & Month	Case	Building	Total Floor Area	Construction Expenditure	Case	Building	Total Floor Area	Construction Expenditure
民國100年	5,727	7,329	2,829,275	13,823,230	30	97	35,012	108,375
民國101年	5,147	6,986	2,998,267	16,768,281	27	60	20,772	59,220
民國102年	6,185	7,782	3,715,980	23,855,167	38	133	40,410	128,576
民國103年	6,443	8,711	4,230,075	27,125,904	28	92	21,480	66,477
民國104年	4,551	6,060	3,734,943	25,740,532	27	110	26,092	86,992
民國105年	3,803	5,380	2,536,134	15,181,957	24	90	27,347	76,621
民國106年	4,875	6,454	2,960,351	16,506,104	35	116	46,798	148,045
民國107年	5,459	7,473	3,467,527	19,219,945	36	138	45,509	152,765
民國108年	5,468	7,521	4,062,250	27,238,260	29	125	35,616	119,322
民國109年	4,675	7,162	3,895,818	24,566,017	14	29	9,952	33,169
1月	336	538	404,523	2,505,485	1	1	461	1,305
2月	373	573	263,758	1,494,090	3	4	1,780	6,194
3月	378	552	265,022	1,544,714	3	6	2,134	7,286
4月	418	746	286,168	1,649,955	2	5	857	3,461
5月	347	550	222,759	1,355,772	3	8	3,059	9,719
6月	469	675	358,434	2,458,146	-	-	-	-
7月	486	731	396,688	2,770,447	1	4	1,250	3,928
8月	330	534	235,224	1,475,748	-	-	-	-
9月	409	590	425,990	3,066,286	1	1	411	1,276
10月	306	383	361,707	2,171,955	-	-	-	-
11月	331	650	275,173	1,569,734	-	-	-	-
12月	492	640	400,372	2,503,685	-	-	-	-

資料來源：本局建築管理科

Table 3-2. Construction Licenses - By Materials

Unit: Cases, Building, m², NT\$1000

木構造 Wood Construction				鋼構造 Steel Scaffolded Concrete			
件數 Case	棟數 Building	總樓地 板面積 Total Floor Area	工程造價 Construction Expenditure	件數 Case	棟數 Building	總樓地 板面積 Total Floor Area	工程造價 Construction Expenditure
8	8	1,438	4,186	724	882	687,430	2,406,455
6	26	8,318	26,982	736	888	753,782	3,490,140
4	8	4,152	12,285	799	1,067	718,296	3,066,187
6	23	5,740	16,927	1,034	1,430	996,458	4,485,411
3	6	2,338	7,100	950	1,397	782,796	3,448,554
10	27	13,317	37,318	796	1,138	635,454	3,106,340
10	39	8,936	25,682	997	1,348	872,649	3,551,887
14	53	12,129	36,725	879	1,229	1,142,541	5,211,442
4	22	8,273	25,660	781	1,192	1,074,999	6,550,063
4	18	6,069	20,406	720	1,152	1,275,638	7,163,313
-	-	-	-	46	84	94,933	540,330
1	6	2,717	8,463	59	84	89,597	494,028
-	-	-	-	55	93	124,698	720,346
-	-	-	-	49	64	109,820	605,603
-	-	-	-	56	100	52,357	286,728
-	-	-	-	53	94	82,767	433,246
-	-	-	-	57	87	71,390	397,919
1	3	1,328	5,670	50	70	48,090	267,318
-	-	-	-	58	89	108,651	608,040
-	-	-	-	73	101	219,328	1,286,422
2	9	2,024	6,273	60	139	94,916	525,628
-	-	-	-	104	147	179,091	997,705

Source : Building Administration Section

表3-2：臺南市核發建築物建造執照統計-按構造別分 (續完)

單位：件·棟·平方公尺·仟元

年(月)別 Year & Month	混凝土(含鋼筋混凝土)構造 Reinforced Concrete Construction				鋼骨鋼筋混凝土構造 Steel Reinforced Concrete Construction			
	件數 Case	棟數 Building	總樓地 板面積 Total Floor Area	工程造價 Construction Expenditure	件數 Case	棟數 Building	總樓地 板面積 Total Floor Area	工程造價 Construction Expenditure
民國100年	4,906	6,274	1,998,742	10,757,627	54	62	101,660	522,778
民國101年	4,325	5,950	2,030,097	12,155,366	53	62	185,298	1,036,573
民國102年	5,225	6,439	2,726,796	19,307,819	110	126	223,772	1,326,882
民國103年	5,317	7,062	3,079,772	21,474,666	55	101	124,698	1,071,288
民國104年	3,520	4,476	2,698,286	20,576,479	46	64	196,840	1,469,552
民國105年	2,929	4,054	1,725,257	11,145,316	41	65	118,586	730,659
民國106年	3,776	4,878	1,898,995	11,996,946	56	72	132,819	782,726
民國107年	4,403	5,892	2,077,797	12,525,036	123	149	179,157	1,239,753
民國108年	4,571	6,036	2,655,525	18,769,864	73	129	283,602	1,750,912
民國109年	3,893	5,907	2,549,220	17,004,107	39	50	47,749	304,759
1月	284	448	307,416	1,954,048	5	5	1,713	9,802
2月	305	471	162,348	944,509	5	8	7,316	40,896
3月	319	452	135,953	804,558	-	-	-	-
4月	364	674	174,339	1,034,184	2	2	956	5,607
5月	283	435	157,018	1,001,086	5	7	10,325	58,239
6月	408	571	258,474	1,890,997	7	9	13,254	111,847
7月	425	637	323,619	2,366,195	2	2	274	1,536
8月	278	460	183,682	1,190,773	1	1	2,124	11,987
9月	349	498	316,265	2,453,256	-	-	-	-
10月	229	276	137,627	858,927	4	6	4,752	26,606
11月	264	497	175,473	1,022,376	5	5	2,760	15,457
12月	385	488	217,006	1,483,198	3	5	4,275	22,782

資料來源：本局建築管理科

Table 3-2. Construction Licenses - By Materials (Cont'd)

Unit:Cases,Building,m²,NT\$1000

冷軋型鋼構造 Cold-formed Steel Construction				其他 Others			
件數 Case	棟數 Building	總樓地 板面積 Total Floor Area	工程 造價 Construction Expenditure	件數 Case	棟數 Building	總樓地 板面積 Total Floor Area	工程造價 Construction Expenditure
-	-	-	-	5	6	4,993	23,809
-	-	-	-	-	-	-	-
-	-	-	-	9	9	2,554	13,418
1	1	200	998	2	2	1,727	10,137
1	1	151	499	4	7	28,440	151,356
-	-	-	-	3	6	16,173	85,703
-	-	-	-	1	1	154	818
-	-	-	-	4	12	10,394	54,224
-	-	-	-	10	17	4,235	22,439
-	-	-	-	5	6	7,190	40,263
-	-	-	-	-	-	-	-
-	-	-	-	-	-	-	-
-	-	-	-	1	1	2,237	12,524
-	-	-	-	1	1	196	1,100
-	-	-	-	-	-	-	-
-	-	-	-	1	1	3,939	22,056
-	-	-	-	1	1	155	869
-	-	-	-	-	-	-	-
-	-	-	-	1	2	663	3,714
-	-	-	-	-	-	-	-
-	-	-	-	-	-	-	-
-	-	-	-	-	-	-	-

Source : Building Administration Section

表3-3：臺南市核發建築物拆除執照統計-按用途別分

單位：件·戶·平方公尺

年(月)別 Year & Month	總 計 Total			件數 Case
	件數 Case	戶數 Household	總樓地板面積 Total Floor Area	
民國100年	313	646	208,197	141
民國101年	267	278	133,591	137
民國102年	302	343	197,028	140
民國103年	287	358	125,560	155
民國104年	248	280	145,157	112
民國105年	441	531	312,329	202
民國106年	420	810	377,003	196
民國107年	423	737	458,350	210
民國108年	414	501	321,695	196
民國109年	447	508	247,107	218
1月	29	35	24,174	12
2月	25	25	12,857	12
3月	30	34	14,943	16
4月	41	43	20,977	21
5月	35	45	13,384	17
6月	44	45	16,706	21
7月	46	53	13,486	23
8月	42	42	43,177	24
9月	41	45	15,062	13
10月	32	37	12,265	19
11月	47	70	24,321	27
12月	35	34	35,755	13

資料來源：本局建築管理科

Table 3-3. Demolition Licenses - By Use

Unit:Case,Houehold,m²

住 宅 Housing		其 他 Others		
戶數 Household	總樓地板面積 Total Floor Area	件數 Case	戶數 Household	總樓地板面積 Total Floor Area
437	50,388	172	209	157,809
149	27,808	130	129	105,783
173	32,220	162	170	164,808
211	36,893	132	147	88,667
124	23,663	136	156	121,494
227	37,561	239	304	274,768
532	53,065	224	278	323,938
512	58,436	213	225	399,914
250	48,639	218	251	273,056
254	53,261	229	254	193,846
12	2,588	17	23	21,586
13	2,931	13	12	9,926
16	2,739	14	18	12,204
22	4,709	20	21	16,268
20	4,315	18	25	9,069
25	5,388	23	20	11,318
26	4,184	23	27	9,302
25	6,216	18	17	36,961
15	2,766	28	30	12,296
22	4,215	13	15	8,050
45	10,155	20	25	14,166
13	3,055	22	21	32,700

Source : Building Administration Section

表3-4：臺南市核發建築物拆除執照統計-按構造別分

單位：件·棟·平方公尺

年(月)別	總 計			磚構造		
	Total			Brick Construction		
Year & Month	件數 Case	棟數 Building	總樓地板面積 Total Floor Area	件數 Case	棟數 Building	總樓地板面積 Total Floor Area
民國100年	313	658	208,197	-	-	-
民國101年	267	389	133,591	-	-	-
民國102年	302	514	197,028	-	-	-
民國103年	287	490	125,560	-	-	-
民國104年	248	407	145,157	11	15	3,655
民國105年	441	823	312,329	196	379	100,307
民國106年	420	1,001	377,003	201	532	149,019
民國107年	423	860	458,350	194	404	104,080
民國108年	414	715	321,695	197	357	97,166
民國109年	447	775	247,107	220	443	120,167
1月	29	54	24,174	12	14	4,754
2月	25	35	12,857	10	15	5,306
3月	30	48	14,943	14	17	5,572
4月	41	76	20,977	20	43	8,111
5月	35	57	13,384	14	28	4,174
6月	44	55	16,706	21	24	5,034
7月	46	74	13,486	28	55	8,547
8月	42	80	43,177	23	55	27,834
9月	41	64	15,062	16	32	4,298
10月	32	43	12,265	19	25	5,172
11月	47	83	24,321	26	53	11,119
12月	35	106	35,755	17	82	30,246

資料來源：本局建築管理科

Table3-4. Demolition Licenses - By Materials

Unit:Cases,Building,m²

木構造 Wood Construction			鋼構造 Steel Scaffolded Concrete		
件數 Case	棟數 Building	總樓地板面積 Total Floor Area	件數 Case	棟數 Building	總樓地板面積 Total Floor Area
-	-	-	3	4	2,133
-	-	-	8	20	4,964
-	-	-	5	6	5,897
-	-	-	7	15	5,637
-	-	-	15	29	12,539
6	25	8,382	130	224	44,483
10	45	8,576	127	290	135,427
8	19	2,902	142	189	59,871
4	4	314	110	190	102,737
6	13	757	112	180	68,022
1	1	185	14	37	18,629
-	-	-	2	2	277
1	5	116	6	13	5,845
-	-	-	9	17	2,809
1	2	35	13	18	5,401
1	3	289	15	21	5,835
1	1	62	8	8	3,915
-	-	-	9	15	6,588
-	-	-	6	12	4,680
-	-	-	10	14	6,731
1	1	70	12	15	6,312
-	-	-	8	8	1,000

Source : Building Administration Section

表3-4：臺南市核發建築物拆除執照統計-按構造別分 (續完)

單位：件·棟·平方公尺

年(月)別 Year & Month	混凝土(含鋼筋混凝土)構造 Reinforced Concrete Construction			鋼骨鋼筋 Steel Reinforced	
	件數 Case	棟數 Building	總樓地板面積 Total Floor Area	件數 Case	棟數 Building
民國100年	-	-	-	-	-
民國101年	-	-	-	1	1
民國102年	-	-	-	2	2
民國103年	-	-	-	-	-
民國104年	6	46	14,748	1	1
民國105年	92	170	142,834	3	3
民國106年	63	110	73,175	7	8
民國107年	63	228	286,064	2	2
民國108年	78	116	56,601	5	23
民國109年	89	112	39,063	4	6
1月	2	2	606	-	-
2月	8	9	2,029	2	3
3月	5	8	1,960	-	-
4月	11	15	9,730	-	-
5月	6	8	1,705	-	-
6月	6	6	5,289	-	-
7月	6	7	800	-	-
8月	9	9	5,140	-	-
9月	17	17	406	1	1
10月	1	1	69	1	2
11月	8	14	6,820	-	-
12月	10	16	4,509	-	-

資料來源：本局建築管理科

Table3-4. Demolition Licenses - By Materials (Cont'd)

Unit:Cases,Building,m²

混凝土構造 Concrete Construction	冷軋型鋼構造 Cold-formed Steel Construction			其他 Others		
總樓地板面積 Total Floor Area	件數 Case	棟數 Building	總樓地板面積 Total Floor Area	件數 Case	棟數 Building	總樓地板面積 Total Floor Area
-	85	173	42,393	225	481	163,671
77	80	99	20,388	178	269	108,162
90	86	141	30,613	209	365	160,428
-	83	155	33,931	197	320	85,992
1,322	71	108	22,022	144	208	90,871
3,151	-	-	-	14	22	13,172
7,055	-	-	-	12	16	3,751
114	-	-	-	14	18	5,319
55,906	-	-	-	20	25	8,971
1,339	-	-	-	16	21	17,759
-	-	-	-	-	-	-
650	-	-	-	3	6	4,595
-	-	-	-	4	5	1,450
-	-	-	-	1	1	327
-	-	-	-	1	1	2,069
-	-	-	-	1	1	259
-	-	-	-	3	3	162
-	-	-	-	1	1	3,615
493	-	-	-	1	2	5,185
196	-	-	-	1	1	97
-	-	-	-	-	-	-
-	-	-	-	-	-	-

Source : Building Administration Section

表3-5：臺南市核發建築物使用執照統計-按土地使用分區別分

單位：平方公尺

年(月)別 Year & Month	總計			都市計畫區域內		
				住宅區 Residential District		
	基地面積 Site Area	地面層面積 Floor Area	總樓地 板面積 Total Floor Area	基地面積 Site Area	地面層面積 Floor Area	總樓地 板面積 Total Floor Area
民國100年	12,370,459	935,368	2,238,031	677,835	303,926	1,112,464
民國101年	18,314,917	974,604	2,315,169	689,712	320,348	1,164,047
民國102年	15,427,060	1,001,584	2,629,218	687,525	329,785	1,231,935
民國103年	10,457,265	1,091,804	2,588,645	679,815	333,821	1,153,886
民國104年	8,508,710	1,077,929	2,933,681	710,043	318,662	1,209,564
民國105年	6,821,423	867,130	2,415,560	474,586	227,983	931,439
民國106年	10,215,959	1,029,087	2,819,861	572,762	257,848	1,271,594
民國107年	8,545,856	973,623	2,866,319	607,207	280,378	1,318,982
民國108年	7,456,319	1,056,982	2,599,315	510,572	255,842	1,030,624
民國109年	8,321,876	1,086,410	2,739,334	528,383	260,322	1,049,975
1月	1,125,887	87,727	242,134	49,787	23,481	132,847
2月	351,295	89,559	194,446	42,944	18,587	88,667
3月	756,521	95,646	225,141	47,687	22,980	106,329
4月	750,355	92,471	197,881	56,694	29,327	103,056
5月	976,718	57,230	133,005	34,807	17,857	64,647
6月	330,010	65,612	142,278	33,425	16,800	64,548
7月	674,453	101,402	282,585	49,423	24,345	76,140
8月	465,209	84,865	178,841	43,148	20,368	87,805
9月	1,040,350	103,379	271,684	60,244	28,604	115,819
10月	628,249	76,447	304,560	29,132	14,871	66,933
11月	291,889	90,619	210,790	33,244	16,992	56,142
12月	930,940	141,453	355,989	47,848	26,110	87,042

資料來源：本局建築管理科

Table 3-5. Usage Licenses - By Land Using District

Unit:m²

都市計畫區域內 Within Urban Planned District					
商業區 Commercial District			工業區 Industrial District		
基地面積 Site Area	地面層面積 Floor Area	總樓地 板面積 Total Floor Area	基地面積 Site Area	地面層面積 Floor Area	總樓地 板面積 Total Floor Area
69,177	31,102	132,375	5,630,959	198,392	411,289
22,096	12,836	58,826	10,652,451	278,851	448,837
68,259	35,158	287,511	8,370,026	260,327	529,122
117,447	45,621	285,201	3,151,952	250,837	464,693
70,642	31,183	318,754	3,566,221	308,955	524,807
90,230	38,060	327,092	2,502,447	254,539	568,914
67,953	29,655	254,851	3,538,793	263,125	567,694
57,355	29,787	277,767	3,374,108	279,965	534,077
45,691	20,251	89,167	2,603,276	287,314	606,724
45,632	25,393	225,314	1,972,816	295,168	556,134
4,613	2,261	20,630	772,901	22,855	31,260
1,743	1,251	4,178	81,509	28,096	35,487
3,767	2,261	10,599	11,127	4,167	5,729
251	152	805	159,397	34,338	43,823
1,061	529	1,282	39,144	9,332	15,668
651	435	1,696	130,102	17,026	29,890
14,800	9,196	76,861	118,669	29,271	58,366
1,473	782	2,918	160,769	28,655	40,582
408	271	935	181,081	27,273	84,934
7,308	3,247	67,316	177,280	35,205	119,372
7,404	3,616	33,939	94,876	40,917	65,560
2,153	1,392	4,155	45,961	18,033	25,463

Source : Building Administration Section

表3-5：臺南市核發建築物使用執照統計-按土地使用分區別分 (續1)

單位：平方公尺

年(月)別 Year & Month	都市計畫區域內					
	行政區 Administration District			文教區 Education District		
	基地面積 Site Area	地面層面積 Floor Area	總樓地 板面積 Total Floor Area	基地面積 Site Area	地面層面積 Floor Area	總樓地 板面積 Total Floor Area
民國100年	436,701	13,231	31,014	2,128,128	27,323	67,336
民國101年	47,524	2,184	5,790	2,249,032	29,225	82,172
民國102年	165,498	1,923	3,919	1,553,550	16,216	62,632
民國103年	1,502	166	166	2,218,957	27,859	121,191
民國104年	15,462	1,387	4,800	880,631	19,692	51,703
民國105年	12,809	572	805	854,304	13,488	90,215
民國106年	48,830	1,766	2,637	1,726,361	16,261	67,386
民國107年	67,156	3,302	14,805	1,356,556	17,020	85,051
民國108年	527,212	10,154	17,276	934,448	17,616	73,228
民國109年	364,912	11,703	47,504	1,853,707	32,224	72,809
1月	-	-	-	58,250	1,776	2,982
2月	-	-	-	64,717	2,413	6,296
3月	-	-	-	63,362	2,978	8,731
4月	-	-	-	231,291	2,796	9,683
5月	206,726	1,978	2,749	592,470	1,154	2,671
6月	-	-	-	16,871	45	45
7月	3,000	1,135	1,317	136,464	3,155	6,430
8月	100,050	670	1,242	46,742	41	41
9月	-	-	-	326,751	9,358	13,986
10月	32,262	-	36	96,276	4,004	11,723
11月	7,874	2,261	4,440	24,330	929	3,004
12月	15,000	5,659	37,720	196,183	3,575	7,217

資料來源：本局建築管理科

Table 3-5. Usage Licenses - By Land Using District (Cont'1)

Unit:m²

Within Urban Planned District					
風景區 Landscape District			農業區 Agricultural District		
基地面積 Site Area	地面層面積 Floor Area	總樓地 板面積 Total Floor Area	基地面積 Site Area	地面層面積 Floor Area	總樓地 板面積 Total Floor Area
-	-	-	2,353,746	215,871	281,028
-	-	-	2,713,617	200,257	252,818
-	-	-	2,161,444	225,411	301,952
-	-	-	2,688,356	281,555	331,360
-	-	-	2,305,629	304,029	422,838
-	-	-	1,702,774	220,945	307,578
-	-	-	2,705,065	328,110	421,287
-	-	-	2,054,498	236,601	303,459
6,368	1,316	4,359	2,029,532	337,642	434,486
-	-	-	2,039,635	357,136	483,578
-	-	-	224,813	31,313	36,454
-	-	-	105,151	35,647	50,248
-	-	-	202,194	51,766	63,624
-	-	-	260,977	16,995	25,273
-	-	-	70,164	22,189	36,315
-	-	-	96,957	26,797	35,980
-	-	-	136,475	26,325	45,923
-	-	-	89,646	27,909	31,792
-	-	-	450,566	31,617	37,835
-	-	-	99,458	14,323	27,629
-	-	-	105,595	21,639	29,593
-	-	-	197,639	50,616	62,912

Source : Building Administration Section

表3-5：臺南市核發建築物使用執照統計-按土地使用分區別分 (續完)

單位：平方公尺

年(月)別 Year & Month	都市計畫區域內			
	其他 Others			
	基地面積 Site Area	地面層面積 Floor Area	總樓地 板面積 Total Floor Area	基地面積 Site Area
民國100年	862,903	118,829	142,004	-
民國101年	1,570,684	99,599	221,355	-
民國102年	2,054,507	102,977	132,767	-
民國103年	1,270,069	106,597	122,038	-
民國104年	685,381	76,078	100,268	-
民國105年	975,698	68,292	75,917	-
民國106年	658,170	76,528	98,788	-
民國107年	654,933	71,818	181,702	7,545
民國108年	600,029	68,118	176,268	-
民國109年	1,236,990	50,428	161,305	-
1月	10,692	3,732	10,650	-
2月	32,622	413	3,002	-
3月	410,106	4,072	4,072	-
4月	6,341	3,168	3,168	-
5月	-	-	-	-
6月	7,875	823	1,635	-
7月	170,345	2,499	3,620	-
8月	14,016	4,193	7,916	-
9月	3,500	1,768	6,831	-
10月	176,399	857	993	-
11月	6,502	1,363	11,448	-
12月	398,592	27,540	107,970	-

資料來源：本局建築管理科

Table 3-5. Usage Licenses - By Land Using District(Cont'd)

Unit:m²

都市計畫區域外 Outside Urban Planned District

住宅 Residential		非住宅 Non-Residential		
地面層面積 Floor Area	總樓地 板面積 Total Floor Area	基地面積 Site Area	地面層面積 Floor Area	總樓地 板面積 Total Floor Area
-	-	211,010	26,694	60,521
-	-	369,801	31,304	81,324
-	-	366,251	29,787	79,380
-	-	329,167	45,348	110,110
-	-	274,701	55,937	127,702
-	-	208,575	43,251	113,600
-	-	898,025	55,794	135,624
1,862	7,916	366,498	52,890	142,560
-	-	199,191	58,729	167,183
-	-	279,801	54,036	142,715
-	-	4,831	2,309	7,311
-	-	22,609	3,152	6,568
-	-	18,278	7,422	26,057
-	-	35,404	5,695	12,073
-	-	32,346	4,191	9,673
-	-	44,129	3,686	8,484
-	-	45,277	5,476	13,928
-	-	9,365	2,247	6,545
-	-	17,800	4,488	11,344
-	-	10,134	3,940	10,558
-	-	12,064	2,902	6,664
-	-	27,564	8,528	23,510

Source : Building Administration Section

表3-6：臺南市核發建築物使用執照統計-按用途別分

單位：件·平方公尺·仟元·戶

年(月)別	總 計				公共集會類(A類)	
	Total				Assembly	
Year & Month	件數	棟數	總樓地板面積	工程造價	件數	棟數
Year & Month	Case	Building	Total Floor Area	Construction Expenditure	Case	Building
民國100年	4,813	6,118	2,238,031	11,240,687	2	2
民國101年	4,624	6,297	2,315,169	11,552,873	1	1
民國102年	5,133	6,981	2,629,218	14,090,875	2	4
民國103年	5,362	6,886	2,588,645	13,423,347	1	10
民國104年	5,820	7,552	2,933,681	16,778,885	2	2
民國105年	3,458	4,745	2,415,560	14,498,147	1	1
民國106年	3,991	5,533	2,819,861	18,030,147	1	1
民國107年	4,206	5,994	2,866,319	17,969,816	1	1
民國108年	4,351	5,981	2,599,315	14,792,775	1	2
民國109年	4,535	6,234	2,739,334	16,611,938	3	3
1月	312	493	242,134	1,676,018	-	-
2月	398	524	194,446	1,202,102	-	-
3月	445	707	225,141	1,324,395	-	-
4月	515	613	197,881	1,063,713	-	-
5月	313	428	133,005	726,315	-	-
6月	248	339	142,278	787,957	-	-
7月	471	580	282,585	1,841,082	1	1
8月	352	485	178,841	1,017,890	-	-
9月	417	640	271,684	1,623,473	-	-
10月	269	309	304,560	2,079,917	-	-
11月	319	460	210,790	1,265,152	1	1
12月	476	656	355,989	2,003,924	1	1

資料來源：本局建築管理科

Table 3-6. Usage Licenses - By Use

Unit: Case, m², NT\$1000, Household

公共集會類(A類) Assembly		商業類(B類) Mercantile			
總樓地板面積 Total Floor Area	工程造價 Construction Expenditure	件數 Case	棟數 Building	總樓地板面積 Total Floor Area	工程造價 Construction Expenditure
177	886	2	2	2,410	12,051
272	1,358	10	16	25,745	133,452
1,802	4,838	8	70	15,612	70,743
992	2,856	13	38	219,424	1,329,854
333	1,762	7	11	9,462	51,277
1,404	7,442	10	18	60,709	491,685
1,731	9,176	13	25	45,763	345,422
10,553	66,484	14	27	58,245	345,353
11,600	61,480	14	19	73,395	622,296
9,626	45,056	9	10	79,666	697,629
-	-	1	1	432	2,422
-	-	1	1	440	2,465
-	-	-	-	-	-
-	-	-	-	-	-
-	-	-	-	-	-
-	-	-	-	-	-
1,317	1,020	2	3	73,108	665,238
-	-	2	2	664	3,523
-	-	1	1	2,174	12,172
-	-	-	-	-	-
4,440	23,530	-	-	-	-
3,869	20,506	2	2	2,848	11,809

Source : Building Administration Section

表3-6：臺南市核發建築物使用執照統計-按用途別分 (續1)

單位：件·平方公尺·仟元·戶

年(月)別 Year & Month	工業、倉儲類(C類) Factory, Industrial and Storage				休閒、文教類(D類) Leisure and Educational			
	件數	棟數	總樓地 板面積	工程造價	件數	棟數	總樓地 板面積	工程造價
	Case	Building	Total Floor Area	Construction Expenditure	Case	Building	Total Floor Area	Construction Expenditure
民國100年	227	301	476,880	2,252,311	60	73	178,371	919,299
民國101年	159	233	455,386	2,110,008	59	67	106,970	522,021
民國102年	242	344	531,839	2,522,659	40	50	96,092	481,090
民國103年	221	294	446,893	2,177,815	36	46	126,217	848,367
民國104年	239	402	657,857	3,417,223	26	51	64,857	335,122
民國105年	144	206	601,067	3,056,111	18	21	109,338	781,077
民國106年	214	321	581,909	3,038,120	25	40	67,032	477,048
民國107年	318	426	540,082	3,032,293	27	32	69,235	443,735
民國108年	391	489	686,434	3,648,362	32	47	134,817	794,158
民國109年	374	455	638,804	3,480,127	59	73	136,290	762,385
1月	23	27	33,666	180,489	4	4	5,651	30,076
2月	11	19	36,591	203,894	4	5	11,365	60,619
3月	35	38	12,118	51,097	4	4	9,395	49,613
4月	51	65	57,804	290,047	5	5	11,944	63,495
5月	14	16	19,655	106,816	5	5	5,140	28,329
6月	23	29	37,371	199,908	2	2	2,913	15,438
7月	19	28	67,722	390,964	7	13	8,502	45,432
8月	91	98	43,788	232,448	5	5	2,763	12,104
9月	44	48	87,446	502,465	8	12	10,298	57,186
10月	21	27	133,303	728,524	6	8	18,208	99,770
11月	15	26	67,224	373,980	2	2	5,011	26,561
12月	27	34	42,116	219,495	7	8	45,100	273,762

資料來源：本局建築管理科

Table 3-6. Usage Licenses - By Use (Cont'1)

Unit: Case, m², NT\$1000, Household

宗教、殯葬類(E類) Religionary and Mortuary Ceremony				衛生、福利、更生類(F類) Health Care, Welfare and Rehabilitation			
件數 Case	棟數 Building	總樓地 板面積 Total Floor Area	工程造價 Construction Expenditure	件數 Case	棟數 Building	總樓地 板面積 Total Floor Area	工程造價 Construction Expenditure
25	49	13,894	68,899	21	26	20,891	104,037
18	23	17,359	86,213	14	16	74,405	436,141
20	30	30,820	165,468	11	13	11,353	60,125
22	39	14,942	75,895	18	28	30,442	157,326
15	25	19,181	97,695	11	12	41,884	296,513
13	16	6,289	30,904	12	14	23,773	130,937
9	14	3,263	17,295	10	14	9,020	47,596
17	23	22,304	118,575	11	12	32,555	195,220
14	24	19,152	100,832	19	26	39,237	222,204
11	16	9,090	49,426	12	14	29,174	191,829
-	-	-	-	1	1	442	2,343
-	-	-	-	2	4	388	1,875
2	2	4,165	23,305	-	-	-	-
1	1	97	545	1	1	1,020	5,711
-	-	-	-	1	1	7,589	48,650
-	-	-	-	-	-	-	-
2	4	552	2,051	-	-	-	-
3	6	510	2,712	1	1	4,573	25,608
1	1	920	4,875	4	4	5,703	32,172
1	1	30	168	2	2	9,459	75,470
-	-	-	-	-	-	-	-
1	1	2,816	15,770	-	-	-	-

Source : Building Administration Section

表3-6：臺南市核發建築物使用執照統計-按用途別分 (續2)

單位：件·平方公尺·仟元·戶

年(月)別 Year & Month	辦公、服務類(G類) Business and Service				宿舍安養(H-1類) Nursing House	
	件數 Case	棟數 Building	總樓地 板面積 Total Floor Area	工程造價 Construction Expenditure	件數 Case	棟數 Building
	民國100年	112	118	51,568	241,726	3
民國101年	116	121	28,741	134,436	6	6
民國102年	105	117	39,002	199,071	3	3
民國103年	139	165	37,023	177,141	6	7
民國104年	141	163	35,501	165,085	6	7
民國105年	130	145	50,546	254,710	9	38
民國106年	139	207	42,075	197,548	7	70
民國107年	129	153	57,210	282,977	6	7
民國108年	181	202	48,777	256,179	3	5
民國109年	167	193	132,827	755,707	5	33
1月	12	17	2,923	14,817	-	-
2月	9	10	2,082	11,654	-	-
3月	14	16	1,944	10,741	-	-
4月	7	7	968	5,510	1	1
5月	8	9	2,254	12,178	-	-
6月	16	21	4,060	21,734	1	2
7月	36	36	5,692	31,495	-	-
8月	17	17	3,626	19,341	-	-
9月	11	12	2,317	13,097	2	29
10月	10	10	1,580	8,841	-	-
11月	10	10	1,634	9,159	-	-
12月	17	28	103,747	597,140	1	1

資料來源：本局建築管理科

Table 3-6. Usage Licenses - By Use (Cont'2)

住宿類(H類) Nursing House and Housing					
宿舍安養(H-1類) Nursing House		住宅(不含農舍)(H-2類) Housing (Excluding Farm Housing)			
總樓地板面積 Total Floor Area	工程造價 Construction Expenditure	件數 Case	棟數 Building	總樓地板面積 Total Floor Area	工程造價 Construction Expenditure
7,205	38,540	3,926	4,942	1,187,369	6,491,498
16,440	92,508	3,791	5,166	1,239,458	6,720,661
25,991	173,206	4,214	5,615	1,368,768	7,552,162
7,224	24,951	4,347	5,400	1,296,046	7,194,752
6,787	37,052	4,662	5,833	1,599,632	9,823,503
10,408	57,433	2,633	3,313	1,215,605	8,280,775
42,218	241,293	3,049	3,997	1,613,517	11,970,949
31,792	197,648	3,309	4,587	1,673,628	12,025,333
1,182	6,351	3,359	4,486	1,221,031	7,525,651
21,685	128,527	3,612	4,837	1,368,539	8,986,154
-	-	256	400	170,920	1,331,320
-	-	351	451	114,148	784,248
-	-	356	551	151,820	980,128
5,933	37,377	422	497	108,522	608,778
-	-	266	350	80,168	447,207
1,723	9,322	178	234	72,848	418,344
-	-	372	448	91,238	513,614
-	-	213	326	97,408	624,722
11,508	67,713	326	474	125,619	792,218
-	-	216	243	135,102	1,129,593
-	-	272	374	108,958	706,481
2,521	14,115	384	489	111,788	649,501

Source : Building Administration Section

表3-6：臺南市核發建築物使用執照統計-按用途別分 (續完)

單位：件·平方公尺·仟元·戶

年(月)別 Year & Month	住宿類(H類)				危險物品類(I類)	
	農舍(H-2類) Farm Housing				Hazard	
	件數 Case	棟數 Building	總樓地 板面積 Total Floor Area	工程造價 Construction Expenditure	件數 Case	棟數 Building
民國100年	92	111	30,617	141,553	39	49
民國101年	93	93	25,783	118,893	5	7
民國102年	110	162	44,872	217,474	5	16
民國103年	102	102	27,607	137,356	4	8
民國104年	109	110	27,985	140,764	4	9
民國105年	104	123	32,825	164,549	4	11
民國106年	84	84	26,977	139,497	1	2
民國107年	61	61	18,915	98,566	5	10
民國108年	43	69	20,515	107,500	3	5
民國109年	17	17	4,731	26,006	7	14
1月	-	-	-	-	1	2
2月	1	1	478	2,676	1	2
3月	2	2	636	3,370	-	-
4月	4	4	1,290	7,142	-	-
5月	-	-	-	-	2	5
6月	2	2	471	2,673	-	-
7月	3	3	671	3,643	-	-
8月	1	1	188	998	-	-
9月	1	1	259	1,375	1	1
10月	-	-	-	-	2	4
11月	1	1	120	670	-	-
12月	2	2	618	3,459	-	-

資料來源：本局建築管理科

Table 3-6. Usage Licenses - By Use (Cont'd)

Unit: Case, m², NT\$1000, Household

危險物品類(I類) Hazard		其他 Other			
總樓地板面積 Total Floor Area	工程造價 Construction Expenditure	件數 Case	棟數 Building	總樓地板面積 Total Floor Area	工程造價 Construction Expenditure
18,205	67,982	304	440	250,444	901,905
11,677	56,027	352	548	312,930	1,141,155
10,639	40,530	368	551	452,428	2,603,509
8,827	44,230	453	749	373,008	1,252,804
4,106	21,021	588	927	466,096	2,391,868
5,027	26,220	380	839	298,569	1,216,304
266	1,020	439	758	386,090	1,545,183
6,534	34,853	308	655	345,266	1,128,779
787	4,218	291	607	342,388	1,443,544
2,104	11,780	259	569	306,798	1,477,312
242	1,398	14	41	27,858	113,153
208	1,120	18	31	28,746	133,551
-	-	32	94	45,063	206,141
-	-	23	32	10,303	45,108
452	2,530	17	42	17,747	80,605
-	-	26	49	22,892	120,538
-	-	29	44	33,783	187,625
-	-	19	29	25,321	96,434
500	2,799	18	57	24,940	137,401
702	3,933	11	14	6,176	33,618
-	-	18	46	23,403	124,771
-	-	34	90	40,566	198,367

Source : Building Administration Section

表3-7：臺南市核發建築物使用執照統計-按構造別分

單位：件·棟·平方公尺·仟元

年(月)別 Year & Month	總 計 Total				磚構造 Brick Construction			
	件數 Case	棟數 Building	總樓地 板面積 Total Floor Area	工程造價 Construction Expenditure	件數 Case	棟數 Buildin g	總樓地 板面積 Total Floor Area	工程造價 Construction Expenditure
民國100年	4,813	6,118	2,238,031	11,240,687	30	61	21,704	60,898
民國101年	4,624	6,297	2,315,169	11,552,873	22	105	34,073	96,286
民國102年	5,133	6,981	2,629,218	14,090,875	24	57	15,784	45,211
民國103年	5,362	6,886	2,588,645	13,423,347	38	136	36,800	103,887
民國104年	5,820	7,552	2,933,681	16,778,885	29	129	39,731	125,578
民國105年	3,458	4,745	2,415,560	14,498,147	24	102	20,824	101,808
民國106年	3,991	5,533	2,819,861	18,030,147	38	117	42,797	134,642
民國107年	4,206	5,994	2,866,319	17,969,816	42	156	45,172	131,606
民國108年	4,361	5,981	2,599,315	14,792,775	35	93	31,231	105,570
民國109年	4,535	6,234	2,739,334	16,611,938	31	86	26,065	81,995
1月	312	493	242,134	1,676,018	6	17	4,807	14,418
2月	398	524	194,446	1,202,102	-	-	-	-
3月	445	707	225,141	1,324,395	4	18	6,259	20,819
4月	515	613	197,881	1,063,713	4	10	2,610	7,741
5月	313	428	133,005	726,315	6	13	3,988	11,615
6月	248	339	142,278	787,957	3	6	2,768	8,354
7月	471	580	282,585	1,841,082	2	4	563	1,707
8月	352	485	178,841	1,017,890	1	1	8	34
9月	417	640	271,684	1,623,473	1	3	508	1,750
10月	269	309	304,560	2,079,917	-	-	-	-
11月	319	460	210,790	1,265,152	1	6	1,907	6,634
12月	476	656	355,989	2,003,924	3	8	2,647	8,923

資料來源：本局建築管理科

Table 3-7. Usage Licenses - By Materials

Unit: Cases, Building, m², NT\$1000

木構造 Wood Construction				鋼構造 Steel Scaffolded Concrete			
件數 Case	棟數 Building	總樓地 板面積 Total Floor Area	工程造價 Construction Expenditure	件數 Case	棟數 Building	總樓地 板面積 Total Floor Area	工程造價 Construction Expenditure
6	6	964	2,909	589	721	458,665	1,788,782
4	6	543	1,672	569	717	506,897	1,937,007
4	12	4,471	12,582	620	842	516,284	2,041,952
4	9	4,073	11,054	761	1,025	772,027	3,368,832
3	15	5,317	15,484	913	1,271	861,309	3,937,818
6	11	5,421	16,255	645	1,091	688,962	3,094,849
18	56	17,591	50,842	751	1,094	639,292	2,820,131
11	40	11,345	35,567	744	1,060	634,215	2,793,769
9	50	12,628	38,747	852	1,146	807,169	4,140,780
3	9	3,003	9,362	801	1,114	812,145	4,271,764
-	-	-	-	58	83	56,090	273,019
-	-	-	-	43	60	42,725	214,070
2	7	2,761	8,599	78	119	46,347	225,718
-	-	-	-	81	98	66,734	334,645
-	-	-	-	42	60	37,167	195,440
-	-	-	-	61	91	49,984	272,203
-	-	-	-	81	109	97,964	560,611
-	-	-	-	125	139	61,363	283,645
-	-	-	-	68	107	82,385	445,876
1	2	242	763	38	43	89,835	499,275
-	-	-	-	42	57	66,172	370,784
-	-	-	-	84	148	115,379	596,478

Source : Building Administration Section

表3-7：臺南市核發建築物使用執照統計-按構造別分 (續完)

單位：件·棟·平方公尺·仟元

年(月)別 Year & Month	混凝土(含鋼筋混凝土)構造 Reinforced Concrete Construction				鋼骨鋼筋混凝土 Steel Reinforced Concrete		
	件數 Case	棟數 Building	總樓地 板面積 Total Floor Area	工程造價 Construction Expenditure	件數 Case	棟數 Buildin g	總樓地 板面積 Total Floor Area
民國100年	4,138	5,269	1,658,775	8,911,544	46	56	86,198
民國101年	3,991	5,426	1,731,757	9,315,199	35	40	41,470
民國102年	4,439	6,007	1,829,974	10,028,492	44	61	261,660
民國103年	4,509	5,652	1,669,659	9,384,268	48	62	105,090
民國104年	4,834	6,082	1,958,440	12,280,254	38	52	68,007
民國105年	2,756	3,506	1,617,864	10,821,603	25	33	82,442
民國106年	3,151	4,217	2,018,311	14,240,719	32	48	101,714
民國107年	3,367	4,687	2,107,718	14,610,157	42	51	67,869
民國108年	3,435	4,635	1,608,270	9,677,921	26	43	120,413
民國109年	3,660	4,978	1,781,519	11,349,141	36	42	115,346
1月	247	392	175,379	1,355,775	1	1	5,858
2月	353	462	151,240	985,342	1	1	321
3月	356	557	168,229	1,060,608	4	4	649
4月	426	501	120,731	679,783	4	4	7,806
5月	263	353	91,620	517,969	1	1	140
6月	180	237	84,167	478,949	3	4	5,249
7月	384	461	103,909	576,091	4	6	80,149
8月	223	342	116,848	730,913	3	3	622
9月	341	523	186,681	1,165,461	7	7	2,110
10月	230	264	214,483	1,579,879	-	-	-
11月	275	394	136,839	856,612	1	3	5,872
12月	382	492	231,393	1,361,759	7	8	6,570

資料來源：本局建築管理科

Table 3-7. Usage Licenses - By Materials (Cont'd)

Unit: Cases, Building, m², NT\$1000

土構造 Construction	冷軋型鋼構造 Cold-formed Steel Construction				其他 Others				
	工程造價 Construction Expenditure	件數 Case	棟數 Building	總樓地 板面積 Total Floor Area	工程造價 Construction Expenditure	件數 Case	棟數 Building	總樓地 板面積 Total Floor Area	工程造價 Construction Expenditure
432,201	-	-	-	-	-	4	5	11,725	44,353
200,566	-	-	-	-	-	3	3	429	2,143
1,957,514	-	-	-	-	-	2	2	1,045	5,124
550,142	-	-	-	-	-	2	2	996	5,164
415,410	2	2	351	1,557	1	1	526	2,784	
463,463	-	-	-	-	-	2	2	47	169
782,987	-	-	-	-	-	1	1	156	826
398,717	-	-	-	-	-	-	-	-	-
724,996	-	-	-	-	-	4	14	19,604	104,761
892,641	-	-	-	-	-	4	5	1,256	7,035
32,806	-	-	-	-	-	-	-	-	-
1,795	-	-	-	-	-	1	1	160	895
3,633	-	-	-	-	-	1	2	896	5,018
41,544	-	-	-	-	-	-	-	-	-
785	-	-	-	-	-	1	1	90	506
27,835	-	-	-	-	-	1	1	110	616
702,673	-	-	-	-	-	-	-	-	-
3,298	-	-	-	-	-	-	-	-	-
10,386	-	-	-	-	-	-	-	-	-
-	-	-	-	-	-	-	-	-	-
31,122	-	-	-	-	-	-	-	-	-
36,764	-	-	-	-	-	-	-	-	-

Source : Building Administration Section

表3-8：臺南市核發建築物使用執照統計-按高度別分

單位：件·棟·平方公尺

年(月)別 Year & Month	總 計 Total			7公尺以下 Under 7 meters (include 7 meters)			件數 Case
	件數 Case	棟數 Building	總樓地 板面積 Total Floor Area	件數 Case	棟數 Building	總樓地 板面積 Total Floor Area	
民國100年	4,813	6,118	2,238,031	516	628	172,934	3,869
民國101年	4,624	6,297	2,315,169	479	660	269,300	3,715
民國102年	5,133	6,981	2,629,218	479	622	188,839	4,157
民國103年	5,362	6,886	2,588,645	616	897	263,911	4,305
民國104年	5,820	7,552	2,933,681	670	921	229,936	4,703
民國105年	3,458	4,745	2,415,560	506	924	194,680	2,601
民國106年	3,991	5,533	2,819,861	547	828	261,068	3,143
民國107年	4,206	5,994	2,866,319	521	822	304,739	3,364
民國108年	4,349	5,980	2,599,220	555	889	283,631	3,445
民國109年	4,534	6,233	2,739,297	573	852	270,723	3,674
1月	312	493	242,134	39	67	20,698	243
2月	398	524	194,446	47	62	26,735	337
3月	445	707	225,141	48	101	37,645	386
4月	515	613	197,881	49	59	12,374	443
5月	312	427	132,968	37	57	11,942	252
6月	248	339	142,278	57	85	30,971	171
7月	471	580	282,585	86	94	15,964	351
8月	352	485	178,841	35	37	9,934	292
9月	417	640	271,684	46	82	34,005	345
10月	269	309	304,560	27	30	8,528	205
11月	319	460	210,790	40	68	19,395	262
12月	476	656	355,989	62	110	42,532	387

資料來源：本局建築管理科

Table 3-8. Usage Licenses - By Height

Unit: Cases, Building, m²

超過7公尺~15公尺以下 Between 7 and 15 meters (include 15 meters)		超過15公尺~30公尺以下 Between 15 and 30 meters (include 30 meters)			超過30公尺~45公尺以下 Between 30 and 45 meters (include 45 meters)		
棟數 Building	總樓地 板面積 Total Floor Area	件數 Case	棟數 Building	總樓地 板面積 Total Floor Area	件數 Case	棟數 Building	總樓地 板面積 Total Floor Area
4,791	1,227,268	420	680	598,102	3	7	100,018
4,886	1,238,022	418	728	576,143	5	11	53,457
5,255	1,344,317	481	1,069	664,058	7	19	103,303
5,349	1,389,368	426	595	577,173	7	33	45,692
5,808	1,516,503	428	770	621,450	10	25	160,544
3,287	906,709	323	446	679,014	11	12	190,657
4,136	1,092,151	262	421	598,484	15	18	116,744
4,385	1,096,463	286	547	634,619	15	190	242,791
4,508	1,191,741	331	525	788,704	9	25	134,745
4,796	1,262,282	259	476	727,820	16	59	148,598
385	116,933	26	29	24,537	1	6	7,430
433	103,710	10	19	15,861	2	5	21,446
559	122,644	9	11	20,811	1	19	8,821
521	126,013	22	32	57,717	1	1	1,777
303	79,167	23	67	41,859	-	-	-
223	69,010	19	30	32,576	1	1	9,721
408	126,826	33	76	66,694	-	-	-
385	108,310	23	50	34,936	2	13	25,661
524	114,650	23	24	67,696	2	8	33,918
234	70,033	31	37	124,378	4	4	26,489
353	101,520	15	25	54,741	1	1	9,441
468	123,466	25	76	186,014	1	1	3,894

Source : Building Administration Section

表3-8：臺南市核發建築物使用執照統計-按高度別分 (續完)

單位：件·棟·平方公尺

年(月)別 Year & Month	超過45公尺~60公尺以下 Between 45 and 60 meters (include 60 meters)			超過60公尺~75公尺以下 Between 60 and 75 meters (include 75 meters)		
	件數 Case	棟數 Building	總樓地 板面積 Total Floor Area	件數 Case	棟數 Building	總樓地 板面積 Total Floor Area
民國100年	5	12	139,709	-	-	-
民國101年	6	11	161,517	1	1	16,730
民國102年	9	16	328,701	-	-	-
民國103年	6	10	279,337	1	1	3,421
民國104年	4	5	46,881	2	5	70,428
民國105年	10	63	236,776	1	4	55,817
民國106年	16	116	417,006	1	1	25,290
民國107年	8	21	185,244	3	15	122,787
民國108年	5	25	119,672	2	6	27,227
民國109年	9	43	220,351	1	3	16,071
1月	1	1	19,261	1	3	16,071
2月	2	5	26,694	-	-	-
3月	1	17	35,220	-	-	-
4月	-	-	-	-	-	-
5月	-	-	-	-	-	-
6月	-	-	-	-	-	-
7月	1	2	73,101	-	-	-
8月	-	-	-	-	-	-
9月	1	2	21,415	-	-	-
10月	1	2	18,884	-	-	-
11月	1	13	25,693	-	-	-
12月	1	1	83	-	-	-

資料來源：本局建築管理科

Table 3-8. Usage Licenses - By Height(Cont'd)

Unit: Cases, Building, m²

超過75公尺~90公尺以下 Between 75 and 90 meters (include 90 meters)			超過90公尺 Over 90 meters		
件數 Case	棟數 Building	總樓地 板面積 Total Floor Area	件數 Case	棟數 Building	總樓地 板面積 Total Floor Area
-	-	-	-	-	-
-	-	-	-	-	-
-	-	-	-	-	-
-	-	-	1	1	29,743
3	18	287,939	-	-	-
3	5	95,712	3	4	56,195
6	12	280,013	1	1	29,105
6	9	224,321	3	5	55,355
2	2	53,500	-	-	-
1	2	37,204	1	2	56,248
1	2	37,204	-	-	-
-	-	-	-	-	-
-	-	-	-	-	-
-	-	-	-	-	-
-	-	-	-	-	-
-	-	-	-	-	-
-	-	-	-	-	-
-	-	-	-	-	-
-	-	-	-	-	-
-	-	-	-	-	-
-	-	-	-	-	-
-	-	-	-	-	-
-	-	-	-	-	-
-	-	-	1	2	56,248
-	-	-	-	-	-
-	-	-	-	-	-

Source : Building Administration Section

表3-9：臺南市核發建築物使用執照統計-按層數別分

單位：件·棟·平方公尺·仟元

年(月)別 Year & Month	總 計 Total				地下層 Under Ground			
	件數 Case	棟數 Building	總樓地 板面積 Total Floor Area	工程造價 Construction Expenditure	件數 Case	棟數 Building	總樓地 板面積 Total Floor Area	工程造價 Construction Expenditure
民國100年	4,813	6,118	2,238,031	11,240,687	-	-	-	-
民國101年	4,624	6,297	2,315,169	11,552,873	-	-	-	-
民國102年	5,133	6,981	2,629,218	14,090,875	-	-	-	-
民國103年	5,362	6,886	2,588,645	13,423,347	-	-	-	-
民國104年	5,820	7,552	2,933,681	16,778,885	1	1	692	3,922
民國105年	3,458	4,745	2,415,560	14,498,147	-	-	-	-
民國106年	3,991	5,533	2,819,861	18,030,147	-	-	-	-
民國107年	4,206	5,994	2,866,319	17,969,816	-	-	-	-
民國108年	4,349	5,980	2,599,220	14,792,243	-	-	-	-
民國109年	4,534	6,233	2,739,297	16,611,938	-	-	-	-
1月	312	493	242,134	1,676,018	-	-	-	-
2月	398	524	194,446	1,202,102	-	-	-	-
3月	445	707	225,141	1,324,395	-	-	-	-
4月	515	613	197,881	1,063,713	-	-	-	-
5月	312	427	132,968	726,315	-	-	-	-
6月	248	339	142,278	787,957	-	-	-	-
7月	471	580	282,585	1,841,082	-	-	-	-
8月	352	485	178,841	1,017,890	-	-	-	-
9月	417	640	271,684	1,623,473	-	-	-	-
10月	269	309	304,560	2,079,917	-	-	-	-
11月	319	460	210,790	1,265,152	-	-	-	-
12月	476	656	355,989	2,003,924	-	-	-	-

資料來源：本局建築管理科

Table 3-9. Usage Licenses - By Stage

Unit: Cases, Building, m², NT\$1000

一層 One Stage				二層 Two Stages			
件數 Case	棟數 Building	總樓地 板面積 Total Floor Area	工程造價 Construction Expenditure	件數 Case	棟數 Building	總樓地 板面積 Total Floor Area	工程造價 Construction Expenditure
694	873	330,447	1,191,958	197	233	226,546	1,042,857
623	834	374,132	1,372,238	237	293	253,774	1,127,243
662	867	307,742	1,044,904	264	388	238,209	1,103,353
831	1,206	454,664	1,580,969	312	360	223,454	1,075,384
945	1,339	442,157	1,683,007	243	317	250,781	1,195,354
649	1,123	334,553	1,320,756	246	309	168,164	786,976
760	1,177	461,704	1,825,691	305	368	210,568	1,094,534
749	1,113	427,111	1,661,130	288	376	215,326	1,003,610
816	1,129	397,877	1,842,990	242	352	207,047	1,069,804
777	1,053	356,729	1,745,280	313	443	310,144	1,635,568
46	73	25,072	124,614	23	29	30,190	134,427
47	64	38,249	184,918	18	24	23,839	133,216
81	140	48,884	222,970	17	26	12,365	56,557
85	100	37,864	186,184	22	29	27,464	135,101
43	62	16,284	79,333	23	33	18,217	90,766
55	78	24,559	128,873	29	41	37,302	201,124
79	95	28,444	156,070	39	51	38,630	208,853
127	141	49,301	218,927	15	20	20,685	110,545
68	84	22,168	115,326	74	108	40,535	226,402
30	34	11,917	65,823	10	13	5,854	31,989
38	61	14,909	78,909	18	26	19,838	109,332
78	121	39,078	183,333	25	43	35,225	197,256

Source : Use Managemt Divison

表3-9：臺南市核發建築物使用執照統計-按層數別分 (續1)

單位：件·棟·平方公尺·仟元

年(月)別 Year & Month	三層 Three Stages				四層 Four Stages			
	件數 Case	棟數 Building	總樓地 板面積 Total Floor Area	工程造價 Construction Expenditure	件數 Case	棟數 Building	總樓地 板面積 Total Floor Area	工程造價 Construction Expenditure
民國100年	1,147	1,214	373,385	1,843,529	2,510	3,377	870,149	4,313,179
民國101年	1,031	1,278	367,698	1,803,963	2,476	3,448	856,464	4,286,586
民國102年	1,542	1,889	548,339	2,754,239	2,374	3,069	812,682	4,132,622
民國103年	1,398	1,515	469,103	2,429,720	2,564	3,397	873,914	4,604,413
民國104年	1,778	1,998	595,064	3,096,971	2,565	3,362	857,532	4,531,474
民國105年	1,110	1,249	424,607	2,225,151	1,211	1,676	553,521	2,915,258
民國106年	1,549	1,854	443,569	2,329,135	1,184	1,744	646,415	3,458,962
民國107年	1,482	1,703	431,529	2,292,752	1,456	2,145	632,911	3,350,532
民國108年	1,602	1,797	515,747	2,632,817	1,448	2,274	741,611	4,022,346
民國109年	1,756	1,934	502,117	2,769,041	1,478	2,323	740,333	4,077,805
1月	115	125	35,152	192,614	102	231	57,859	319,809
2月	102	143	24,385	136,701	222	269	48,840	269,553
3月	146	150	25,062	139,394	191	345	75,468	418,454
4月	235	241	50,875	282,897	157	224	56,641	313,949
5月	129	134	37,352	207,141	97	135	31,032	172,534
6月	84	101	19,565	108,050	65	93	29,219	160,001
7月	235	240	53,367	295,729	97	131	51,913	288,541
8月	85	117	22,378	122,175	106	152	36,001	196,918
9月	185	201	66,368	362,266	73	223	70,868	387,973
10月	112	113	35,353	197,292	89	117	138,132	757,132
11月	132	148	73,531	409,367	120	198	62,642	347,729
12月	196	221	58,729	315,415	159	205	81,718	445,212

資料來源：本局建築管理科

Table 3-9. Usage Licenses - By Stage (Cont.1)

Unit:Cases,Building,m²,NT\$1000

五層 Five Stages				六層 Six Stages			
件數 Case	棟數 Building	總樓地 板面積 Total Floor Area	工程造價 Construction Expenditure	件數 Case	棟數 Building	總樓地 板面積 Total Floor Area	工程造價 Construction Expenditure
250	396	167,916	844,015	4	3	11,098	66,588
242	415	185,722	931,786	1	2	8,659	51,956
269	724	289,689	1,471,491	2	4	17,496	96,404
237	354	180,013	943,918	4	4	11,152	65,762
258	472	208,281	1,115,234	11	11	36,874	226,712
202	266	253,097	1,343,032	8	16	76,732	454,548
146	288	160,646	851,567	5	9	17,278	108,849
178	263	228,682	1,258,367	10	24	72,914	447,910
198	317	327,984	1,817,886	13	16	33,166	208,725
161	344	197,288	1,088,211	12	18	150,777	958,747
22	23	13,895	76,906	-	-	-	-
5	17	18,446	100,952	1	1	1,239	7,804
7	7	10,710	59,743	-	-	-	-
13	15	9,201	50,878	1	1	5,933	37,377
18	61	20,347	113,722	-	-	-	-
12	20	11,446	63,431	1	1	2,512	16,579
18	57	17,666	98,210	2	4	19,464	128,460
13	38	15,918	87,647	2	2	4,385	28,150
11	11	7,050	39,203	2	5	30,703	202,642
22	23	24,296	131,906	1	2	4,480	25,976
9	13	4,736	26,521	-	-	-	-
11	59	43,577	239,092	2	2	82,061	511,759

Source : Use Managemt Divison

表3-9：臺南市核發建築物使用執照統計-按層數別分 (續2)

單位：件·棟·平方公尺·仟元

年(月)別 Year & Month	七層 Seven Stages				八層 Eight Stages			
	件數 Case	棟數 Building	總樓地 板面積 Total Floor Area	工程造價 Construction Expenditure	件數 Case	棟數 Building	總樓地 板面積 Total Floor Area	工程造價 Construction Expenditure
民國100年	3	7	97,811	581,407	1	1	6,298	37,893
民國101年	2	2	1,244	7,021	2	7	73,748	407,864
民國102年	6	8	26,176	153,395	-	-	-	-
民國103年	3	11	28,845	180,776	-	-	-	-
民國104年	2	8	104,941	651,717	3	3	14,851	93,564
民國105年	9	23	61,156	385,268	-	-	-	-
民國106年	8	10	45,455	286,300	1	1	18,345	115,571
民國107年	8	138	94,364	578,645	1	2	9,574	49,279
民國108年	12	38	51,189	311,388	3	5	25,401	146,749
民國109年	12	15	44,887	285,259	1	2	6,917	38,518
1月	-	-	-	-	-	-	-	-
2月	-	-	-	-	-	-	-	-
3月	-	-	-	-	-	-	-	-
4月	1	1	2,986	18,809	1	2	6,917	38,518
5月	2	2	9,736	62,819	-	-	-	-
6月	1	4	7,954	48,647	-	-	-	-
7月	-	-	-	-	-	-	-	-
8月	2	2	4,512	28,368	-	-	-	-
9月	2	2	7,815	49,232	-	-	-	-
10月	1	1	260	1,719	-	-	-	-
11月	-	-	-	-	-	-	-	-
12月	3	3	11,624	75,665	-	-	-	-

資料來源：本局建築管理科

Table 3-9. Usage Licenses - By Stage (Cont.2)

Unit:Cases,Building,m²,NT\$1000

九層 Nine Stages				十層 Ten Stages			
件數 Case	棟數 Building	總樓地 板面積 Total Floor Area	工程造價 Construction Expenditure	件數 Case	棟數 Building	總樓地 板面積 Total Floor Area	工程造價 Construction Expenditure
1	1	19,918	119,507	-	-	-	-
-	-	-	-	2	3	72,501	436,591
-	-	-	-	2	2	11,744	73,163
4	26	22,458	144,303	1	1	180,696	1,089,279
2	2	6,026	36,984	2	9	6,461	40,709
1	1	19,573	123,308	2	2	27,017	169,927
-	-	-	-	4	4	29,349	187,782
7	169	62,490	553,723	1	2	28,096	182,391
1	1	30,894	194,637	2	2	10,177	64,110
3	5	27,773	174,979	2	20	11,803	71,319
-	-	-	-	-	-	-	-
-	-	-	-	-	-	-	-
1	3	8,611	54,244	1	19	8,821	52,535
-	-	-	-	-	-	-	-
-	-	-	-	-	-	-	-
1	1	9,721	61,252	-	-	-	-
-	-	-	-	-	-	-	-
-	-	-	-	1	1	2,982	18,784
-	-	-	-	-	-	-	-
-	-	-	-	-	-	-	-
1	1	9,441	59,483	-	-	-	-
-	-	-	-	-	-	-	-

Source : Use Managemt Divison

表3-9：臺南市核發建築物使用執照統計-按層數別分 (續3)

單位：件·棟·平方公尺·仟元

年(月)別 Year & Month	十一層 Even Stages				十二層 Twelve Stages			
	件數	棟數	總樓地板面積	工程造價	件數	棟數	總樓地板面積	工程造價
	Case	Building	Total Floor Area	Construction Expenditure	Case	Building	Total Floor Area	Construction Expenditure
民國100年	1	1	9,615	83,647	-	-	-	-
民國101年	1	4	6,905	41,433	1	1	135	673
民國102年	-	-	-	-	3	14	51,208	445,695
民國103年	1	2	25,670	223,953	3	5	44,720	390,887
民國104年	1	1	16,943	147,403	1	2	4,773	43,431
民國105年	1	2	22,705	206,614	3	5	104,923	933,893
民國106年	3	3	37,557	341,766	6	8	72,080	655,952
民國107年	1	1	21,783	198,229	4	6	39,278	357,422
民國108年	1	2	21,338	194,180	1	1	38,873	353,460
民國109年	5	6	98,885	899,839	3	11	12,275	117,990
1月	-	-	-	-	1	6	7,430	71,679
2月	1	1	12,754	116,060	-	-	-	-
3月	-	-	-	-	-	-	-	-
4月	-	-	-	-	-	-	-	-
5月	-	-	-	-	-	-	-	-
6月	-	-	-	-	-	-	-	-
7月	1	2	73,101	665,219	-	-	-	-
8月	-	-	-	-	-	-	-	-
9月	-	-	-	-	1	4	4,762	45,552
10月	2	2	9,136	83,127	-	-	-	-
11月	-	-	-	-	-	-	-	-
12月	1	1	3,894	35,433	1	1	83	759

資料來源：本局建築管理科

Table 3-9. Usage Licenses - By Stage (Cont.3)

Unit:Cases,Building,m²,NT\$1000

十三層 Thirteen Stages				十四層 Fourteen Stages			
件數 Case	棟數 Building	總樓地 板面積 Total Floor Area	工程 造價 Construction Expenditure	件數 Case	棟數 Building	總樓地 板面積 Total Floor Area	工程造價 Construction Expenditure
1	1	5,057	43,995	3	8	70,242	611,303
1	3	27,315	237,640	3	4	48,873	494,806
1	3	27,315	237,640	3	7	213,381	1,856,995
1	2	15,746	136,989	1	1	13,137	114,289
1	1	9,436	85,863	1	1	7,882	71,733
1	1	8,353	76,011	5	10	61,441	550,926
-	-	-	-	6	20	106,984	973,026
4	6	55,289	503,131	3	6	28,950	263,453
3	16	57,728	525,318	2	7	34,184	311,068
2	15	32,873	299,139	4	7	76,060	702,137
-	-	-	-	1	1	19,261	175,279
1	3	10,194	92,763	1	2	16,500	160,135
-	-	-	-	-	-	-	-
-	-	-	-	-	-	-	-
-	-	-	-	-	-	-	-
-	-	-	-	-	-	-	-
-	-	-	-	-	-	-	-
1	12	22,679	206,376	-	-	-	-
-	-	-	-	1	2	21,415	194,877
-	-	-	-	1	2	18,884	171,846
-	-	-	-	-	-	-	-
-	-	-	-	-	-	-	-

Source : Use Managemt Divison

表3-9：臺南市核發建築物使用執照統計-按層數別分 (續4)

單位：件·棟·平方公尺·仟元

年(月)別 Year & Month	十五層 Fifteen Stages				十六層 Sixteen Stages			
	件數 Case	棟數 Building	總樓地 板面積 Total Floor Area	工程造價 Construction Expenditure	件數 Case	棟數 Building	總樓地 板面積 Total Floor Area	工程造價 Construction Expenditure
民國100年	1	3	49,549	460,809	-	-	-	-
民國101年	-	-	-	-	-	-	-	-
民國102年	3	3	36,614	318,548	-	-	-	-
民國103年	1	1	15,330	133,371	-	-	-	-
民國104年	-	-	-	-	1	2	12,620	117,368
民國105年	3	48	71,395	630,246	-	-	-	-
民國106年	5	27	153,427	1,384,146	1	6	82,076	804,346
民國107年	2	8	79,097	719,788	1	4	37,364	366,166
民國108年	1	15	25,277	230,020	-	-	-	-
民國109年	2	30	60,913	554,309	-	-	-	-
1月	-	-	-	-	-	-	-	-
2月	-	-	-	-	-	-	-	-
3月	1	17	35,220	320,498	-	-	-	-
4月	-	-	-	-	-	-	-	-
5月	-	-	-	-	-	-	-	-
6月	-	-	-	-	-	-	-	-
7月	-	-	-	-	-	-	-	-
8月	-	-	-	-	-	-	-	-
9月	-	-	-	-	-	-	-	-
10月	-	-	-	-	-	-	-	-
11月	1	13	25,693	233,811	-	-	-	-
12月	-	-	-	-	-	-	-	-

資料來源：本局建築管理科

表3-9：臺南市核發建築物使用執照統計-按層數別分 (續完)

單位：件·棟·平方公尺·仟元

年(月)別 Year & Month	十九層 Nineteen Stages				二十層 Twenty Stages			
	件數 Case	棟數 Building	總樓地 板面積 Total Floor Area	工程造價 Construction Expenditure	件數 Case	棟數 Building	總樓地 板面積 Total Floor Area	工程造價 Construction Expenditure
民國100年	-	-	-	-	-	-	-	-
民國101年	1	2	21,269	179,079	-	-	-	-
民國102年	-	-	-	-	-	-	-	-
民國103年	-	-	-	-	-	-	-	-
民國104年	1	4	41,210	383,249	1	1	29,218	271,727
民國105年	-	-	-	-	1	4	55,817	519,095
民國106年	-	-	-	-	-	-	-	-
民國107年	1	2	19,851	194,542	1	8	26,498	238,524
民國108年	1	1	11,987	117,479	-	-	-	-
民國109年	-	-	-	-	-	-	-	-
1月	-	-	-	-	-	-	-	-
2月	-	-	-	-	-	-	-	-
3月	-	-	-	-	-	-	-	-
4月	-	-	-	-	-	-	-	-
5月	-	-	-	-	-	-	-	-
6月	-	-	-	-	-	-	-	-
7月	-	-	-	-	-	-	-	-
8月	-	-	-	-	-	-	-	-
9月	-	-	-	-	-	-	-	-
10月	-	-	-	-	-	-	-	-
11月	-	-	-	-	-	-	-	-
12月	-	-	-	-	-	-	-	-

資料來源：本局建築管理科

Table 3-9. Usage Licenses - By Stage (Cont'd)

Unit:Cases,Building,m²,NT\$1000

二十一層 Twenty-one Stages				二十二層以上 Over Twenty-two Stages			
件數 Case	棟數 Building	總樓地 板面積 Total Floor Area	工程造價 Construction Expenditure	件數 Case	棟數 Building	總樓地 板面積 Total Floor Area	工程造價 Construction Expenditure
-	-	-	-	-	-	-	-
1	1	16,730	173,994	-	-	-	-
-	-	-	-	-	-	-	-
-	-	-	-	1	1	29,743	309,334
-	-	-	-	3	18	287,939	2,982,463
-	-	-	-	5	8	151,420	1,650,496
2	3	57,171	622,906	6	11	277,237	2,989,614
1	1	23,447	255,634	7	12	255,327	2,783,136
-	-	-	-	3	7	68,740	749,266
-	-	-	-	3	7	109,523	1,193,797
-	-	-	-	2	5	53,275	580,690
-	-	-	-	-	-	-	-
-	-	-	-	-	-	-	-
-	-	-	-	-	-	-	-
-	-	-	-	-	-	-	-
-	-	-	-	-	-	-	-
-	-	-	-	-	-	-	-
-	-	-	-	-	-	-	-
-	-	-	-	-	-	-	-
-	-	-	-	-	-	-	-
-	-	-	-	1	2	56,248	613,107
-	-	-	-	-	-	-	-
-	-	-	-	-	-	-	-

Source : Building Administration Section

表3-10：臺南市建築物開工統計-按用途別分

單位：件·平方公尺·仟元·戶

年(月)別	總 計			公共集會類(A類)		
	Total			Assembly		
Year & Month	件數	總樓地 板面積	工程造價	件數	總樓地 板面積	工程造價
Year & Month	Case	Total Floor Area	Construction Expenditure	Case	Total Floor Area	Construction Expenditure
民國100年	5,269	2,570,005	12,457,261	3	449	2,244
民國101年	4,986	2,870,237	15,041,819	-	-	-
民國102年	5,559	2,923,801	17,068,751	-	-	-
民國103年	6,089	3,868,312	24,703,486	-	-	-
民國104年	4,301	3,152,658	20,793,821	4	12,645	67,014
民國105年	3,706	2,703,668	18,088,229	2	14,256	88,087
民國106年	4,062	2,665,747	16,518,433	-	-	-
民國107年	2,775	2,149,071	13,013,213	2	8,309	43,536
民國108年	2,230	1,883,227	14,365,135	-	-	-
民國109年	3,221	3,045,479	20,600,438	-	-	-
1月	156	325,800	2,940,710	-	-	-
2月	204	249,769	1,578,261	-	-	-
3月	224	232,673	1,370,606	-	-	-
4月	158	104,608	586,808	-	-	-
5月	130	114,604	845,213	-	-	-
6月	264	314,040	2,009,365	-	-	-
7月	244	183,553	1,224,450	-	-	-
8月	369	343,800	2,277,656	-	-	-
9月	308	286,457	2,034,003	-	-	-
10月	303	272,921	1,836,414	-	-	-
11月	292	222,405	1,446,079	-	-	-
12月	569	394,849	2,450,873	-	-	-

資料來源：本局建築管理科

Table 3-10. Start Construction of Buildings - By Use

Unit: Case, m², NT\$1000, Household

商業類(B類) Mercantile			工業、倉儲類(C類) Factory, Industrial and Storage		
件數 Case	總樓地 板面積 Total Floor Area	工程造價 Construction Expenditure	件數 Case	總樓地 板面積 Total Floor Area	工程造價 Construction Expenditure
7	23,051	119,031	255	622,842	2,609,114
15	207,776	1,245,661	235	638,539	2,908,059
11	39,423	199,516	224	514,114	2,496,257
10	56,062	437,778	284	801,791	4,194,869
18	88,348	694,148	213	707,611	3,630,513
13	73,817	567,225	170	441,105	2,508,948
28	174,282	1,345,970	331	600,660	3,114,056
10	137,037	1,011,612	132	350,231	1,836,383
4	51,082	333,562	96	342,920	1,939,953
7	99,967	535,159	169	453,229	2,541,395
-	-	-	7	1,181	6,619
1	87,443	463,446	4	9,292	52,037
-	-	-	10	81,816	472,601
1	3,242	18,153	55	34,617	195,792
-	-	-	3	5,071	28,395
-	-	-	10	56,248	310,333
1	1,235	6,917	19	50,319	281,795
-	-	-	13	68,558	378,623
3	5,105	28,588	5	12,112	66,331
-	-	-	12	65,418	366,375
-	-	-	15	29,395	164,005
1	2,942	18,055	16	39,202	218,489

Source : Building Administration Section

表3-10：臺南市建築物開工統計-按用途別分(續1)

單位：件·平方公尺·仟元·戶

年(月)別	休閒、文教類(D類) Leisure and Educational			宗教、殯葬類(E類) Religious and Mortuary Ceremony			件數
	件數 Case	總樓地 板面積 Total Floor Area	工程造價 Construction Expenditure	件數 Case	總樓地 板面積 Total Floor Area	工程造價 Construction Expenditure	
民國100年	66	177,708	972,995	21	16,548	81,989	18
民國101年	40	58,213	280,525	25	16,653	80,870	13
民國102年	30	79,568	424,530	21	18,692	86,162	19
民國103年	31	107,887	684,025	12	13,908	73,168	15
民國104年	22	90,581	585,061	14	19,093	100,733	13
民國105年	21	64,054	342,873	15	10,645	56,422	10
民國106年	21	88,187	504,213	15	17,983	94,892	13
民國107年	32	149,446	881,977	8	12,316	66,200	9
民國108年	18	57,169	1,304,849	6	21,211	135,338	10
民國109年	42	96,968	552,936	16	20,082	130,398	9
1月	1	764	4,280	-	-	-	-
2月	-	-	-	1	3,355	18,789	-
3月	2	2,232	9,402	-	-	-	1
4月	2	354	2,278	-	-	-	2
5月	2	5,812	32,545	-	-	-	-
6月	12	9,388	52,308	1	659	3,690	-
7月	2	1,327	7,431	3	1,091	5,494	-
8月	8	18,115	101,910	2	474	2,653	-
9月	6	5,522	30,775	3	8,328	54,593	-
10月	1	394	2,205	1	152	854	1
11月	2	14,151	91,913	2	484	1,999	1
12月	4	38,909	217,889	3	5,539	42,326	4

資料來源：本局建築管理科

Table 3-10. Start Construction of Buildings - By Use (Cont.1)

Unit: Case, m², NT\$1000, Household

衛生、福利、更生類(F類) Health Care, Welfare and Rehabilitation		辦公、服務類(G類) Business and Service			住宿類(H類) 宿舍安養(H-1類) Nursing House		
總樓地板面積 Total Floor Area	工程造價 Construction Expenditure	件數 Case	總樓地板面積 Total Floor Area	工程造價 Construction Expenditure	件數 Case	總樓地板面積 Total Floor Area	工程造價 Construction Expenditure
75,109	438,787	115	48,784	247,811	6	23,675	158,410
25,662	138,235	115	26,742	123,357	9	16,978	96,362
45,937	311,820	122	41,579	179,151	4	8,857	46,781
21,510	118,444	184	54,739	282,539	6	5,500	28,675
43,052	249,234	147	54,902	262,141	9	68,692	482,906
15,610	91,635	155	58,015	291,892	6	30,300	198,545
22,924	132,201	116	44,483	221,911	3	951	5,039
13,555	73,261	104	171,443	963,756	3	3,752	20,261
16,895	93,959	115	48,915	273,972	2	2,073	11,609
29,337	164,285	104	192,226	1,677,250	5	24,610	138,327
-	-	5	119,242	1,268,322	-	-	-
-	-	7	585	3,272	-	-	-
1,880	10,528	10	40,004	224,021	-	-	-
22,666	126,924	6	963	5,118	-	-	-
-	-	6	3,367	19,524	-	-	-
-	-	9	5,195	29,270	1	15,567	87,173
-	-	11	4,397	23,631	-	-	-
-	-	6	1,263	7,665	-	-	-
-	-	10	3,868	21,653	2	7,585	42,890
1,499	8,392	12	7,220	40,440	-	-	-
1,060	5,938	12	5,402	30,307	1	301	1,686
2,232	12,503	10	720	4,027	1	1,157	6,578

Source : Building Administration Section

表3-10：臺南市建築物開工統計-按用途別分(續完)

單位：件·平方公尺·仟元·戶

年(月)別 Year & Month	住宿類(H類) Nursing House and Housing						
	住宅(不含農舍)(H-2類) Housing (Excluding Farm Housing)				農舍(H-2類) Farm Housing		
	件數 Case	戶數 Household	總樓地 板面積 Total Floor Area	工程造價 Construction Expenditure	件數 Case	戶數 Household	總樓地 板面積 Total Floor Area
民國100年	4,314	5,829	1,280,580	6,773,074	96	96	27,637
民國101年	4,033	6,766	1,494,546	8,706,206	118	167	45,101
民國102年	4,527	8,797	1,745,012	11,647,432	117	116	32,262
民國103年	4,924	11,848	2,329,976	16,710,640	108	116	28,356
民國104年	3,187	10,645	2,077,781	15,984,947	138	157	42,806
民國105年	2,828	7,480	1,528,805	11,389,164	84	84	27,036
民國106年	3,154	8,271	1,396,732	9,778,501	54	54	15,823
民國107年	2,308	6,609	1,091,129	7,376,806	19	19	5,295
民國108年	1,893	8,753	1,303,864	10,084,012	3	3	537
民國109年	2,707	11,640	1,876,400	13,469,977	6	6	1,061
1月	139	1,370	201,794	1,646,182	-	-	-
2月	187	825	125,375	909,166	-	-	-
3月	192	650	103,997	640,227	-	-	-
4月	88	256	42,132	235,739	-	-	-
5月	112	588	95,442	738,133	-	-	-
6月	212	947	149,784	1,101,755	-	-	-
7月	197	895	115,647	849,168	-	-	-
8月	319	1,699	225,475	1,621,403	1	1	252
9月	266	1,632	236,691	1,753,267	-	-	-
10月	251	1,056	166,619	1,237,788	3	3	398
11月	233	1,008	160,231	1,089,239	2	2	411
12月	511	714	253,213	1,647,910	-	-	-

資料來源：本局建築管理科

Table 3-10. Start Construction of Buildings - By Use (Cont'd)

Unit: Case, m², NT\$1000, Household

	危險物品類(I類)			其他		
	Hazard			Other		
工程造價 Construction Expenditure	件數 Case	總樓地 板面積 Total Floor Area	工程造價 Construction Expenditure	件數 Case	總樓地 板面積 Total Floor Area	工程造價 Construction Expenditure
129,698	3	1,546	5,785	365	272,076	918,323
211,652	8	21,738	101,032	375	318,289	1,149,860
163,813	3	512	2,185	481	397,845	1,511,104
142,302	4	6,353	33,671	511	442,230	1,967,375
215,509	5	5,201	26,397	531	547,645	2,721,323
136,034	1	266	1,020	401	439,759	2,416,384
82,515	6	6,063	31,573	321	297,659	1,207,562
27,470	2	440	2,518	146	206,118	709,433
2,515	3	952	5,329	80	37,609	180,037
5,941	4	3,826	21,423	152	247,773	1,363,347
-	-	-	-	4	2,819	15,307
-	-	-	-	4	23,719	131,551
-	-	-	-	9	2,744	13,827
-	-	-	-	4	634	2,804
-	-	-	-	7	4,912	26,616
-	1	465	2,604	18	76,734	422,232
-	1	2,239	12,538	10	7,298	37,476
1,409	2	1,122	6,281	18	28,541	157,712
-	-	-	-	13	7,246	35,906
2,228	-	-	-	22	31,221	178,132
2,304	-	-	-	24	10,970	58,688
-	-	-	-	19	50,935	283,096

Source : Building Administration Section

表3-11：臺南市建築物開工統計-按構造別分

單位：件·棟·平方公尺·仟元

年(月)別	總 計				磚構造			
	Total				Brick Construction			
Year & Month	件數	棟數	總樓地 板面積	工程造價	件數	棟數	總樓地 板面積	工程造價
	Case	Building	Total Floor Area	Construction Expenditure	Case	Building	Total Floor Area	Construction Expenditure
民國100年	5,269	6,828	2,570,005	12,457,261	24	75	27,897	74,807
民國101年	4,986	7,036	2,870,237	15,041,819	26	71	24,104	70,653
民國102年	5,559	6,991	2,923,801	17,068,751	36	120	34,671	98,834
民國103年	6,089	8,169	3,868,312	24,703,486	25	99	25,834	77,368
民國104年	4,301	5,165	3,152,658	20,793,821	26	109	25,962	85,655
民國105年	3,706	5,258	2,703,668	18,088,229	26	108	28,134	78,171
民國106年	4,062	5,231	2,665,747	16,518,433	18	46	28,157	80,577
民國107年	2,775	3,967	2,149,071	13,013,213	12	38	10,451	33,830
民國108年	2,230	3,160	1,883,227	14,365,135	7	26	7,207	22,413
民國109年	3,221	5,080	3,045,479	20,600,440	7	12	3,025	10,593
1月	156	233	325,800	2,940,710	-	-	-	-
2月	204	283	249,769	1,578,263	1	1	461	1,305
3月	224	352	232,673	1,370,606	-	-	-	-
4月	158	242	104,608	586,808	-	-	-	-
5月	130	216	114,604	845,213	1	2	332	962
6月	264	551	314,040	2,009,365	1	1	162	910
7月	244	334	183,553	1,224,450	3	7	1,816	6,361
8月	369	553	343,800	2,277,656	-	-	-	-
9月	308	587	286,457	2,034,003	-	-	-	-
10月	303	469	272,921	1,836,414	-	-	-	-
11月	292	433	222,405	1,446,079	1	1	254	1,055
12月	569	827	394,849	2,450,873	-	-	-	-

資料來源：本局建築管理科

Table 3-11. Start Construction of Buildings - By Materials

Unit: Cases, Building, m², NT\$1000

木構造 Wood Construction				鋼構造 Steel Scaffolded Concrete			
件數 Case	棟數 Building	總樓地 板面積 Total Floor Area	工程造價 Construction Expenditure	件數 Case	棟數 Building	總樓地 板面積 Total Floor Area	工程造價 Construction Expenditure
7	7	1,022	3,744	657	835	665,248	2,357,190
6	14	4,033	11,054	633	842	726,611	3,241,729
4	19	6,724	19,659	716	1,031	653,452	2,600,212
4	9	4,341	11,573	908	1,265	922,020	4,142,145
3	20	4,459	12,930	909	1,401	765,443	3,267,271
7	14	8,111	22,353	700	1,020	570,097	2,735,285
3	9	2,825	8,094	782	1,042	660,506	2,962,565
3	10	3,227	9,887	373	518	478,959	2,279,655
-	-	-	-	278	372	357,026	3,023,378
1	3	1,328	5,670	476	679	731,904	4,700,061
-	-	-	-	17	27	123,670	1,292,646
-	-	-	-	14	24	10,776	60,344
-	-	-	-	28	47	36,009	209,837
-	-	-	-	66	68	34,377	191,752
-	-	-	-	15	22	15,901	88,793
-	-	-	-	42	65	73,521	399,312
-	-	-	-	39	56	60,037	334,623
-	-	-	-	49	76	102,957	570,204
1	3	1,328	5,670	41	51	25,469	137,832
-	-	-	-	56	81	103,137	592,723
-	-	-	-	56	67	47,442	261,862
-	-	-	-	53	95	98,608	560,133

Source : Building Administration Section

表3-11：臺南市建築物開工統計-按構造別分 (續完)

單位：件·棟·平方公尺·仟元

Unit:Cases,Building,m²,NT\$1000

年(月)別 Year & Month	混凝土(含鋼筋混凝土)構造 Reinforced Concrete Construction				鋼骨鋼筋混凝土構造 Steel Reinforced Concrete Construction			
	件數 Case	棟數 Building	總樓地 板面積 Total Floor Area	工程造價 Construction Expenditure	件數 Case	棟數 Building	總樓地 板面積 Total Floor Area	工程造價 Construction Expenditure
民國100年	4,533	5,851	1,800,883	9,669,557	42	54	61,915	301,611
民國101年	4,279	6,051	2,016,703	11,218,117	42	58	98,786	500,266
民國102年	4,716	5,721	2,087,438	13,365,384	86	99	141,439	984,376
民國103年	5,096	6,730	2,728,545	19,269,387	53	63	186,120	1,195,383
民國104年	3,329	4,617	2,844,840	20,821,991	32	46	117,461	831,428
民國105年	2,923	4,037	1,876,246	13,555,303	48	77	220,918	1,696,274
民國106年	3,212	4,073	1,840,034	12,677,005	47	61	134,225	790,192
民國107年	2,354	3,358	1,520,446	9,675,071	31	38	133,433	1,000,275
民國108年	1,926	2,717	1,418,151	10,606,158	16	41	99,597	706,213
民國109年	2,706	4,338	2,222,884	15,398,951	26	42	82,728	464,949
1月	139	206	202,130	1,648,064	-	-	-	-
2月	188	257	238,165	1,514,561	1	1	367	2,053
3月	193	302	194,359	1,147,933	3	3	2,305	12,836
4月	92	174	70,231	395,056	-	-	-	-
5月	113	191	96,596	744,597	1	1	1,775	10,861
6月	214	466	177,967	1,259,363	6	18	62,194	348,680
7月	198	267	118,641	866,313	3	3	822	4,629
8月	313	468	238,621	1,695,013	5	7	1,708	9,561
9月	264	529	252,075	1,847,611	2	4	7,585	42,890
10月	245	386	164,586	1,214,585	2	2	5,198	29,106
11月	233	363	174,237	1,180,521	2	2	472	2,641
12月	514	729	295,276	1,885,334	1	1	302	1,692

資料來源：本局建築管理科

Table 3-11. Start Construction of Buildings - By Materials (Cont'd)

Unit: Cases, Building, m², NT\$1000

冷軋型鋼構造 Cold-formed Steel Construction				其他 Others			
件數 Case	棟數 Building	總樓地 板面積 Total Floor Area	工程造價 Construction Expenditure	件數 Case	棟數 Building	總樓地 板面積 Total Floor Area	工程造價 Construction Expenditure
-	-	-	-	6	6	13,040	50,352
-	-	-	-	-	-	-	-
-	-	-	-	1	1	77	286
1	1	200	998	2	2	1,252	6,632
1	1	151	499	1	1	41	152
-	-	-	-	2	2	162	843
-	-	-	-	-	-	-	-
-	-	-	-	2	5	2,555	14,495
-	-	-	-	3	4	1,246	6,973
1	1	359	2,009	4	5	3,251	18,207
-	-	-	-	-	-	-	-
-	-	-	-	-	-	-	-
-	-	-	-	-	-	-	-
-	-	-	-	-	-	-	-
-	-	-	-	-	-	-	-
-	-	-	-	1	1	196	1,100
-	-	-	-	1	1	2,237	12,524
1	1	359	2,009	1	1	155	869
-	-	-	-	-	-	-	-
-	-	-	-	-	-	-	-
-	-	-	-	-	-	-	-
-	-	-	-	1	2	663	3,714

Source : Building Administration Section

表3-12：臺南市建築師開業家數及人數

Table 3-12. Numbers of Architects and Architect Office

單位：家·人

Unit:Houses,Person

年別 Year	建築師事務所 Architect Office	建 築 師 Architect					
		總計 Total	乙等 Class B	男 Male	乙等 Class B	女 Female	乙等 Class B
民國100年底	230	-	-	-	-	-	-
民國101年底	237	-	-	-	-	-	-
民國102年底	240	-	-	-	-	-	-
民國103年底	245	-	-	-	-	-	-
民國104年底	244	244	3	230	3	14	-
民國105年底	247	247	3	233	3	14	-
民國106年底	255	256	2	238	2	18	-
民國107年底	260	261	2	243	2	18	-
民國108年底	266	267	2	249	2	18	-
民國109年底	270	273	1	253	1	20	-

資料來源：本局建築管理科

Source：Building Administration Section

表3-13：臺南市現有停車位概況—建築物附設停車空間部分

單位：車位

年底別及車種別 Year & Vehicle	總計 Total (1)=(2)+(9)	都市計畫區內		
		合計 Minor Total (2)=(3)+(6)	法定停車位 Statutory	
			小計 Subtotal (3)=(4)+(5)	室內停車位 Indoor Parking Space (4)
民國100年底	219,753	202,899	186,448	117,316
大型車 Large Car	5,734	4,455	3,338	1,781
小型車 Compact Car	197,044	181,694	169,575	108,221
機車 Motorcycles	16,975	16,750	13,535	7,314
民國101年底	238,193	221,192	201,809	122,715
大型車 Large Car	6,515	5,236	4,055	2,226
小型車 Compact Car	210,222	194,725	180,064	110,966
機車 Motorcycles	21,456	21,231	17,690	9,523
民國102年底	257,378	240,226	216,513	131,317
大型車 Large Car	8,647	7,354	5,433	3,369
小型車 Compact Car	219,490	203,856	187,670	114,724
機車 Motorcycles	29,241	29,016	23,410	13,224
民國103年底	274,947	257,733	230,861	140,059
大型車 Large Car	10,431	9,138	6,661	4,546
小型車 Compact Car	228,046	212,350	194,294	117,778
機車 Motorcycles	36,470	36,245	29,906	17,735
民國104年底	293,530	276,175	246,612	150,106
大型車 Large Car	11,826	10,533	7,845	5,507
小型車 Compact Car	237,591	221,761	201,831	122,051
機車 Motorcycles	44,113	43,881	36,936	22,548
民國105年底	312,928	295,457	261,721	160,012
大型車 Large Car	13,275	11,982	8,845	6,466
小型車 Compact Car	246,235	230,291	208,812	126,069
機車 Motorcycles	53,418	53,184	44,064	27,477
民國106年底	335,762	317,800	277,639	170,736
大型車 Large Car	15,447	13,929	10,185	7,758
小型車 Compact Car	255,844	239,636	216,124	130,580
機車 Motorcycles	64,471	64,235	51,330	32,398
民國107年底	356,606	338,183	293,308	181,140
大型車 Large Car	17,130	15,542	11,368	8,741
小型車 Compact Car	266,146	249,680	223,606	135,395
機車 Motorcycles	73,330	72,961	58,334	37,004
民國108年底	376,994	358,267	307,377	188,345
大型車 Large Car	18,686	17,084	12,266	9,593
小型車 Compact Car	276,895	260,169	230,705	138,729
機車 Motorcycles	81,413	81,014	64,406	40,023
民國109年底	397,371	378,314	322,974	197,788
大型車 Large Car	18,802	17,199	12,339	9,621
小型車 Compact Car	287,901	270,864	238,995	143,922
機車 Motorcycles	90,668	90,251	71,640	44,245

資料來源：本局建築管理科

說明：

- 1.自106年起原統計項目大型車、小型車及機車改為大客車、汽車及機車。
- 2.「開放供公眾使用停車位」欄資料已納入法定及增設車位統計，並不列入本表總計欄。

Table 3-13. The Parking Space of the Building

Unit : stall

Urban Developed Area			
Parking Space	增設停車位 Added Parking Space		
室外停車位 Outdoor Parking Space (5)	小計 Subtotal (6)=(7)+(8)	室內停車位 Indoor Parking Space (7)	室外停車位 Outdoor Parking Space (8)
69,132	16,451	11,452	4,999
1,557	1,117	946	171
61,354	12,119	9,516	2,603
6,221	3,215	990	2,225
79,094	19,383	13,616	5,767
1,829	1,181	983	198
69,098	14,661	11,565	3,096
8,167	3,541	1,068	2,473
85,196	23,713	17,008	6,705
2,064	1,921	1,723	198
72,946	16,186	12,602	3,584
10,186	5,606	2,683	2,923
90,802	26,872	18,943	7,929
2,115	2,477	2,250	227
76,516	18,056	13,775	4,281
12,171	6,339	2,918	3,421
96,506	29,563	21,237	8,326
2,338	2,688	2,454	234
79,780	19,930	15,335	4,595
14,388	6,945	3,448	3,497
101,709	33,736	24,724	9,012
2,379	3,137	2,877	260
82,743	21,479	16,644	4,835
16,587	9,120	5,203	3,917
106,903	40,161	30,446	9,715
2,427	3,744	3,355	389
85,544	23,512	18,360	5,152
18,932	12,905	8,731	4,174
112,168	44,875	34,342	10,533
2,627	4,174	3,745	429
88,211	26,074	20,410	5,664
21,330	14,627	10,187	4,440
119,032	50,890	38,884	12,006
2,673	4,818	4,358	460
91,976	29,464	23,090	6,374
24,383	16,608	11,436	5,172
125,186	55,340	42,550	12,790
2,718	4,860	4,397	463
95,073	31,869	25,041	6,828
27,395	18,611	13,112	5,499

Source : Building Administration Section

表3-13：臺南市現有停車位概況—建築物附設停車空間部分 (續完)

單位：車位

年底別及車種別 Year & Vehicle	都市計畫區外			
	合 計 Minor Total (9)=(10)+(13)	法定停車位 Statutory Parking Space		
		小 計 Subtotal (10)=(11)+(12)	室內停車位 Indoor Parking Space (11)	室外停車位 Outdoor Parking Space (12)
民國100年底	16,854	15,300	2,616	12,684
大型車 Large Car	1,279	1,148	3	1,145
小型車 Compact Car	15,350	13,934	2,613	11,321
機車 Motorcycles	225	218	-	218
民國101年底	17,001	15,418	2,639	12,779
大型車 Large Car	1,279	1,148	3	1,145
小型車 Compact Car	15,497	14,052	2,636	11,416
機車 Motorcycles	225	218	-	218
民國102年底	17,152	15,550	2,711	12,839
大型車 Large Car	1,293	1,162	15	1,147
小型車 Compact Car	15,634	14,170	2,696	11,474
機車 Motorcycles	225	218	-	218
民國103年底	17,214	15,604	2,718	12,886
大型車 Large Car	1,293	1,162	15	1,147
小型車 Compact Car	15,696	14,224	2,703	11,521
機車 Motorcycles	225	218	-	218
民國104年底	17,355	15,675	2,759	12,916
大型車 Large Car	1,293	1,162	15	1,147
小型車 Compact Car	15,830	14,288	2,744	11,544
機車 Motorcycles	232	225	-	225
民國105年底	17,471	15,748	2,805	12,943
大型車 Large Car	1,293	1,162	15	1,147
小型車 Compact Car	15,944	14,359	2,790	11,569
機車 Motorcycles	234	227	-	227
民國106年底	17,962	16,115	2,889	13,226
大型車 Large Car	1,518	1,387	15	1,372
小型車 Compact Car	16,208	14,499	2,874	11,625
機車 Motorcycles	236	229	-	229
民國107年底	18,423	16,371	3,073	13,298
大型車 Large Car	1,588	1,425	51	1,374
小型車 Compact Car	16,466	14,672	2,979	11,693
機車 Motorcycles	369	274	43	231
民國108年底	18,727	16,529	3,187	13,342
大型車 Large Car	1,602	1,437	61	1,376
小型車 Compact Car	16,726	14,817	3,082	11,735
機車 Motorcycles	399	275	44	231
民國109年底	19,057	16,697	3,253	13,444
大型車 Large Car	1,603	1,437	61	1,376
小型車 Compact Car	17,037	14,977	3,147	11,830
機車 Motorcycles	417	283	45	238

資料來源：本局建築管理科

Table 3-13. The Parking Space of the Building (Cont'd)

Unit : stall

Nonurban Developed Area			開放供公眾使用停車位	
增設停車位 Added Parking Space				
小計 Subtotal (13)=(14)+(15)	室內停車位 Indoor Parking Space (14)	室外停車位 Outdoor Parking Space (15)	都市計畫區內 Urban Developed Area	都市計畫區外 Nonurban Developed Area
1,554	560	994	2,357	2,112
131	-	131	74	157
1,416	560	856	2,236	1,913
7	-	7	47	42
1,583	575	1,008	2,387	2,112
131	-	131	74	157
1,445	575	870	2,266	1,913
7	-	7	47	42
1,602	579	1,023	2,357	2,112
131	-	131	74	157
1,464	579	885	2,236	1,913
7	-	7	47	42
1,610	584	1,026	2,357	2,112
131	-	131	74	157
1,472	584	888	2,236	1,913
7	-	7	47	42
1,680	600	1,080	2,357	2,112
131	-	131	74	157
1,542	600	942	2,236	1,913
7	-	7	47	42
1,723	619	1,104	2,357	2,112
131	-	131	74	157
1,585	619	966	2,236	1,913
7	-	7	47	42
1,847	725	1,122	2,357	2,112
131	-	131	74	157
1,709	725	984	2,236	1,913
7	-	7	47	42
2,052	894	1,158	2,357	2,112
163	27	136	74	157
1,794	785	1,009	2,236	1,913
95	82	13	47	42
2,198	1,026	1,172	2,357	2,112
165	29	136	74	157
1,909	886	1,023	2,236	1,913
124	111	13	47	42
2,360	1,167	1,193	2,357	2,112
166	30	136	74	157
2,060	1,024	1,036	2,236	1,913
134	113	21	47	42

Source : Building Administration Section

表3-14:臺南市營建工程土資場處數、面積及容量

單位：處·平方公尺·立方公尺

年 度	現有土石方資源堆置場				
	土資場 (處)	面積 (平方公尺)	核准收容處理量 (立方公尺)	年收容量 (立方公尺)	預估剩餘量 (立方公尺)
民國109年底	8	118,339	994,849	2,037,633	529,060

資料來源:建築管理科

Source : Building Administration Section

表4-1：臺南市違章建築案件統計

單位：件

年 別 Year	總 計 Total		既存違章建築 Existing Buildings Constructed without Licence				以前年度 案 件 數
	本年尚未 結 案 數 No. of not Demo- lishing at this year	本 年 結案數 No. of Termi- nation at this year	至本年尚 未結案數 No. of not Demo- lishing upto this year	本 年 查報數 No. of Inspe- cted at this year	本 年 補照數 No. of apply for Constru- -ction Licenes	本 年 拆除數 No. of Demolished at this year	至本年尚 未結案數 No. of not Demolishing upto this year
民國100年	20,138	618	3,609	-	-	-	15,808
民國101年	20,891	1,238	3,609	-	-	-	16,348
民國102年	22,144	1,024	3,609	-	-	-	17,179
民國103年	23,086	902	3,609	-	-	-	18,336
民國104年	25,216	1,564	3,609	-	-	-	19,397
民國105年	27,257	521	3,609	-	-	-	22,022
民國106年	29,327	537	3,609	-	-	-	23,557
民國107年	31,635	472	3,609	-	-	-	25,617
民國108年	34,491	1,482	3,609	-	-	-	27,760
民國109年	34,780	2,039	3,609	-	-	-	30,716

資料來源：本局使用管理科

Table 4-1 Statistics of Buildings Constructed without Licence

Unit : Cases

新違章建築 Buildings Constructed without Licence						本年度 拆除後重建 移送法辦數 No. of Reconstru- ction after Demolished to Law Enfocement Agencies
No. of Buildings Constructed without Licence before this year		本年度案件數 No. of Buildings Constructed without Licence at this year				
本 年 補照數 No. of apply for Constru- ction Licenes	本 年 拆除數 No. of Demolishe d at this year	至本年尚 未結案數 No. of not Demolishin g upto this year	本 年 查報數 No. of Inspected at this year	本 年 補照數 No. of apply for Constru- ction Licenes	本 年 拆除數 No. of Demolished at this year	
-	152	721	1,187	-	466	-
2	179	934	1,993	-	1,059	-
2	101	1,356	2,281	2	923	-
-	199	1,141	1,845	1	703	-
-	80	2,660	4,144	-	1,484	-
-	35	1,626	2,112	-	486	-
-	91	2,161	2,607	-	446	-
-	101	2,409	2,780	-	371	1
-	266	3,122	4,338	-	1,216	2
1	165	455	2,328	7	1,866	-

Source : Building Permit and Inspection Section

表4-2：臺南市建築物昇降設備檢查取得使用許可證統計

單位：台

年 別	竣工安全檢查		年度安全檢查		竣工檢查取得使用許可證				
	合 格	不 合 格	合 格	不 合 格	合 計	昇 降 送 貨 機	供 個 人 住 宅 使 用 昇 降 機	供 5 樓 以 下 公 寓 大 廈 使 用 之 昇 降 機	其 他
民國100年	-	-	-	-
民國101年	204	-	4,138	-
民國102年	35	-	4,243	-
民國103年	359	-	8,125	-
民國104年	628	-	9,132	-
民國105年	535	-	10,855	-
民國106年	516	-	14,977	-
民國107年	747	3	2	275	467
民國108年	740	4	1	282	453
民國109年	757	5	2	237	513

資料來源：本局使用管理科

說明：

依內政部營建署營署主字第1071136987號函增刪修訂，自108年起新增編製「建築物昇降設備檢查取得使用許可證統計」年報表（自107年資料期開始），原「建築物昇降設備安全檢查」年報表（資料期截至106年）自108年停止編製。

Table 4-2. Statistics of Licence for Elevator Building's Inspection

Unit:Set

定期安全檢查取得使用許可證								
合 計	昇 降 送 貨 機	供個人住宅使用升降機		供5樓以下公寓大廈 使用之升降機		其 他		
		竣工檢查 合 格 未達15年	竣工檢查合 格 15 年 以 上	竣工檢查 合 格 未達15年	竣工檢查 合 格 15年以上	竣工檢查 合 格 未達15年	竣工檢查 合 格 15年以上	
...
...
...
...
...
...
...
15,974	6	3	-	154	80	3,709	12,022	
16,847	12	3	1	198	122	3,918	12,593	
17,248	21	-	-	255	136	3,826	13,010	

Source : Building Permit and Inspection Section

表4-3：臺南市機械遊樂設施安全檢查

單位：處；座

年 別 Year	遊樂場所(處) Amusement Park (place)		機械遊樂設施(座) Mechanical resort facilities (stand)			安全檢查情形(座) Security inspection result (stand)	
	營業中	停止 使用	使用中	停止 使用	拆除	已領得使 用 執 照	備有保養 修護記錄
	Open	Stop using	Open	Stop using	Demolition	Having usage license	Having upkeep record
民國100年	1	1	6	-	-	6	6
民國101年	1	-	6	-	-	6	6
民國102年	1	-	6	-	-	6	6
民國103年	1	-	6	-	-	6	6
民國104年	2	-	7	-	-	7	7
民國105年	2	-	7	-	-	7	7
民國106年	2	-	7	-	-	7	7
民國107年	2	-	7	-	-	7	7
民國108年	1	1	6	-	1	6	6
民國109年	1	-	6	-	-	6	6

資料來源：本局使用管理科

Table 4-3. Security Inspection of Mechanical Resort Facilities

Unit : Place, Stand

	檢查缺失處理情形(座)				
	Processing situation of flawed case				
已實施定期 安全檢查 Implementation of periodic security inspection	限期改善 補辦手續 Improvement within deadline	改善辦手續處 以罰緩並限期 Fine and improvement with deadline	勒令停止 使用 Compelling to stop using	停止供水 供電 Stoppage of water/power supply	封閉或 限期拆除 Close down or demolition
6	-	-	-	-	4
6	-	-	-	-	-
6	-	-	-	-	-
6	-	-	-	-	-
7	-	-	-	-	-
7	-	-	-	-	-
7	-	-	-	-	-
7	-	-	-	-	-
6	-	-	-	-	-
6	-	-	-	-	-

Source : Building Permit and Inspection Section

表4-4：臺南市建築物機械停車設備安全檢查

單位：台

年 別	總計			垂直循環型		
	Total			Vertical Circulation Type		
	合 計 Total	合 格 Qualified	不 合 格 Unqualified	合 計 Total	合 格 Qualified	不 合 格 Unqualified
民國100年	87	87	-	-	-	-
民國101年	81	81	-	2	2	-
民國102年	75	75	-	-	-	-
民國103年	189	189	-	2	2	-
民國104年	316	316	-	2	2	-
民國105年	363	363	-	2	2	-
民國106年	486	486	-	2	2	-
民國107年	522	522	-	2	2	-
民國108年	612	612	-	2	2	-
民國109年	645	645	-	2	2	-

資料來源：本局使用管理科

Table 4-4. Security Inspection of Mechanical Parking Facilities in Buildings

Unit:Set

多層循環型 Multilevel Circulation Type			水平循環型 Horizontal Circulation Type		
合計 Total	合格 Qualified	不合格 Unqualified	合計 Total	合格 Qualified	不合格 Unqualified
-	-	-	-	-	-
-	-	-	-	-	-
1	1	-	-	-	-
-	-	-	-	-	-
1	1	-	-	-	-
1	1	-	-	-	-
2	2	-	-	-	-
2	2	-	-	-	-
2	2	-	-	-	-
2	2	-	-	-	-

Source : Building Permit and Inspection Section

表4-4：臺南市建築物機械停車設備安全檢查(續1)

單位：台

年 別	平面往復型			昇降機型		
	Flat Reciprocation Type			Elevator Type		
	合 計 Total	合 格 Qualified	不 合 格 Unqualified	合 計 Total	合 格 Qualified	不 合 格 Unqualified
民國100年	-	-	-	16	16	-
民國101年	-	-	-	4	4	-
民國102年	-	-	-	5	5	-
民國103年	-	-	-	3	3	-
民國104年	-	-	-	3	3	-
民國105年	-	-	-	3	3	-
民國106年	1	1	-	21	21	-
民國107年	4	4	-	3	3	-
民國108年	4	4	-	3	3	-
民國109年	4	4	-	3	3	-

資料來源：本局使用管理科

Table 4-4. Security Inspection of Mechanical Parking Facilities in Buildings (Cont'1)

Unit:Set

簡易昇降型 Simple Elevator Type			多段型 Multistage Elevator Type		
合計 Total	合格 Qualified	不合格 Unqualified	合計 Total	合格 Qualified	不合格 Unqualified
32	32	-	39	39	-
6	6	-	45	45	-
6	6	-	52	52	-
23	23	-	123	123	-
54	54	-	215	215	-
71	71	-	254	254	-
64	64	-	352	352	-
83	83	-	380	380	-
88	88	-	459	459	-
101	101	-	478	478	-

Source : Building Permit and Inspection Section

表4-4：臺南市建築物機械停車設備安全檢查(續完)

Table 4-4. Security Inspection of Mechanical Parking Facilities in Buildings (Cont'd)

單位：台

Unit:Set

年 別	昇降滑動型			其他		
	Elevator Sliding Type			Others		
	合 計	合 格	不 合 格	合 計	合 格	不 合 格
	Total	Qualified	Unqualified	Total	Qualified	Unqualified
民國100年	-	-	-	-	-	-
民國101年	24	24	-	-	-	-
民國102年	-	-	-	11	11	-
民國103年	-	-	-	38	38	-
民國104年	-	-	-	41	41	-
民國105年	-	-	-	32	32	-
民國106年	-	-	-	44	44	-
民國107年	-	-	-	48	48	-
民國108年	-	-	-	54	54	-
民國109年	-	-	-	55	55	-

資料來源：本局使用管理科

Source : Building Permit and Inspection Section

表4-5：臺南市廣告物管理統計

Table 4-5. Statistics of Advertisement Management

單位：件

Unit：Cases

年 別 Year	招牌廣告 Advertisement Signboards			樹立廣告 Erection Advertisements		
	申請許可 Admission	處理違規情形 Processing Situation Of Violation Cases		申請許可 Fine	處理違規情形 Processing Situation Of Violation Cases	
		罰鍰 Fine	拆除 Demolition		罰鍰 Fine	拆除 Demolition
民國100年	40	-	23	104	58	704
民國101年	36	-	11	163	1	1,000
民國102年	37	1	17	109	1	821
民國103年	32	-	1	64	33	822
民國104年	23	-	-	51	11	1,010
民國105年	3	-	8	16	-	636
民國106年	6	-	-	49	-	495
民國107年	43	-	9	68	-	257
民國108年	30	-	4	28	1	1,426
民國109年	55	-	86	50	3	2,113

資料來源：本局使用管理科

Source：Building Permit and Inspection Section

表4-6:臺南市公寓大廈組織核准報備案

單位：件

年 度	本市境內累計 已報備件數	7層樓以上	
		成立組織報備件數	改選報備件數
民國109年底	2,728	1,078	1,097

資料來源:使用管理科

Source : Building Permit and Inspection Section

表4-7:臺南市建築物公共安全檢查簽證及申報案件

單位:家

年 度	列管申報家數	已申報家數		未申報家數	
		合格	不合格	罰鍰	催辦中
民國109年底	2,536	2,329	-	2	205

資料來源:使用管理科

Source : Building Permit and Inspection Section

表4-8: 臺南市維護公共

年 度	列管家數		檢查情形(家數)			
	合計	合計	合格家數	不合格家數	限期改善中	已停業及其他
民國109年底	1,051	1,051	1,047	-	4	-

資料來源:使用管理科

安全方案執行情形

單位:家

檢查不合格處理情形			
合計	罰鍰	斷水斷電	拆除
-	-	-	-

表4-9:臺南市機械遊樂設施設置

單位:座

年 度	合 計	軌道式機械 遊樂設施	迴轉式機械 遊樂設施	吊纜式機械 遊樂設施	其 他
民國109年底	6	2	3	0	1

資料來源:使用管理科

表5-1：臺南市都市計畫區域內公共工程實施數量 (續1)

年度別及都市 計畫區別 Year & Urban Planning Districts	道 路 (包括廣場) (平方公尺) Road (square) (square meter)				
	瀝青路面 Asphalt			水泥混凝土路面 Cement Concrete	
	新 闢	拓 寬	鋪 裝	新 闢	拓 寬
	Construction	Widened	Improvement	Construction	Widened
民國100年	74,857.00	3,000.00	896,183.30	-	-
民國101年	224,911.68	985.00	241,359.65	-	-
民國102年	68,359.75	-	468,136.00	-	-
民國103年	124,603.00	-	238,841.00	-	-
民國104年	191,191.70	-	1,342,778.70	-	-
民國105年	96,998.00	1,505.00	2,074,579.01	-	-
民國106年	176,645.00	-	2,214,614.71	-	-
民國107年	44,343.36	6,135.00	1,016,146.89	-	-
民國108年	48,937.00	600.00	2,302,874.13	-	-
民國109年	137,276.00	5,587.66	1,301,461.29	-	-
臺南市都市計畫	32,516.00	-	638,324.43	-	-
台南市安平港歷 史風貌園區	-	-	12,089.00	-	-
新營	-	-	59,416.80	-	-
高速公路新營交 流道	-	-	21,049.00	-	-
鹽水	-	-	10,558.00	-	-
白河	-	-	19,897.61	-	-
高速公路麻豆交 流道	-	-	4,827.00	-	-
佳里	-	-	34,527.75	-	-
新化	-	1,170.00	5,690.00	-	-
善化	-	-	18,195.00	-	-
學甲	-	-	-	-	-
柳營	-	-	39,039.00	-	-
後壁	-	-	4,363.00	-	-
東山	-	-	2,411.00	-	-
下營	-	-	20,925.00	-	-

表5-1：臺南市都市計畫區域內公共工程實施數量 (續1)

年度別及都市 計畫區別 Year & Urban Planning Districts	道 路(包括廣場) (平方公尺) Road (square) (square meter)				
	瀝青路面 Asphalt			水泥混凝土路面 Cement Concrete	
	新 闢	拓 寬	鋪 裝	新 闢	拓 寬
	Construction	Widened	Improvement	Construction	Widened
六甲	22,500.00	-	16,194.00	-	-
官田(隆田地區)	-	-	13,606.37	-	-
官田	15,135.00	-	-	-	-
大內	-	1,855.00	1,578.00	-	-
西港	-	-	20,208.00	-	-
將軍(漚汪地區)	-	-	9,896.00	-	-
新市	-	-	-	-	-
安定	-	-	25,076.00	-	-
山上	-	2,562.66	-	-	-
玉井	-	-	20,346.00	-	-
楠西	-	-	-	-	-
仁德	48,250.00	-	43,710.00	-	-
仁德(文賢地區)	-	-	5,809.00	-	-
歸仁	-	-	10,312.90	-	-
關廟	-	-	4,421.50	-	-
高速公路永康交 流道	15,645.00	-	162,739.83	-	-
永康六甲頂	3,230.00	-	6,539.00	-	-
高速公路台南交 流道附近特定區	-	-	40,244.00	-	-
曾文水庫特定區 (臺南市部分)	-	-	-	-	-
關子嶺特定區	-	-	631.10	-	-
南鯤鯓特定區	-	-	-	-	-
虎頭埤特定區	-	-	-	-	-
烏山頭水庫風景 特定區	-	-	12,120.00	-	-
臺南高鐵站	-	-	-	-	-
台南科學工業園 區特定區計畫	-	-	16,717.00	-	-
台南都會公園特 定區計畫	-	-	-	-	-

資料來源：本局新建工程科

表5-1：臺南市都市計畫區域內公共工程實施數量 (續2)

年度別及都市計畫區別 Year & Urban Planning Districts	橋 樑 Bridge				下 水 道 Drainage	
	鋼筋混凝土橋 Reinforced		其 他 Other		雨 水 下 水 道 Storm Drainage System	
	座 Plans	面 積 (平方公尺) Area (m ²)	座 Plans	面 積 (平方公尺) Area (m ²)	抽 水 站 Pumping Station	
					處 Station	m ³ /秒 (m ³ /s)
民國100年	2.00	1,280.00	1.00	1,218.00	1.00	4.50
民國101年	1.00	3,450.00	2.00	3,500.00	1.00	8.00
民國102年	-	-	1.00	1,778.00	1.00	5.00
民國103年	1.00	652.60	1.00	1,890.00	1.00	5.00
民國104年	-	-	1.00	5,880.00	1.00	5.00
民國105年	1.00	400.00	-	-	1.00	5.00
民國106年	2.00	768.00	-	-	1.00	18.00
民國107年	-	-	-	-	-	-
民國108年	-	-	-	-	-	-
民國109年	4.00	2,465.50	-	-	-	-
臺南市都市計畫	-	-	-	-	-	-
台南市安平港歷史風貌園區	-	-	-	-	-	-
新營	-	-	-	-	-	-
高速公路新營交流道	-	-	-	-	-	-
鹽水	-	-	-	-	-	-
白河	-	-	-	-	-	-
高速公路麻豆交流道	-	-	-	-	-	-
佳里	-	-	-	-	-	-
新化	-	-	-	-	-	-
善化	-	-	-	-	-	-
學甲	-	-	-	-	-	-
柳營	-	-	-	-	-	-
後壁	-	-	-	-	-	-
東山	-	-	-	-	-	-
下營	1.00	840.00	-	-	-	-

表5-1：臺南市都市計畫區域內公共工程實施數量 (續2)

年度別及都市 計畫區別 Year & Urban Planning Districts	橋 樑 Bridge				下 水 道 Drainage	
	鋼筋混凝土橋 Reinforced		其 他 Other		雨 水 下 水 道 Storm Drainage System	
	座 Plans	面 積 (平方公尺) Area (m ²)	座 Plans	面 積 (平方公尺) Area (m ²)	抽 水 站 Pumping Station	
					處 Station	m ³ /秒 (m ³ /s)
六甲	-	-	-	-	-	-
官田(隆田地區)	-	-	-	-	-	-
官田	-	-	-	-	-	-
大內	-	-	-	-	-	-
西港	-	-	-	-	-	-
將軍(漚汪地區)	-	-	-	-	-	-
新市	1.00	594.00	-	-	-	-
安定	2.00	1,031.50	-	-	-	-
山上	-	-	-	-	-	-
玉井	-	-	-	-	-	-
楠西	-	-	-	-	-	-
仁德	-	-	-	-	-	-
仁德(文賢地區)	-	-	-	-	-	-
歸仁	-	-	-	-	-	-
關廟	-	-	-	-	-	-
高速公路永康交 流道	-	-	-	-	-	-
永康六甲頂	-	-	-	-	-	-
高速公路台南交 流道附近特定區	-	-	-	-	-	-
曾文水庫特定區 (臺南市部分)	-	-	-	-	-	-
關子嶺特定區	-	-	-	-	-	-
南鯤鯓特定區	-	-	-	-	-	-
虎頭埤特定區	-	-	-	-	-	-
烏山頭水庫風景 特定區	-	-	-	-	-	-
臺南高鐵站	-	-	-	-	-	-
台南科學工業園 區特定區計畫	-	-	-	-	-	-
台南都會公園特 定區計畫	-	-	-	-	-	-

資料來源：本局新建工程科

表5-2：臺南市都市計畫區域內現有已開闢道路長度及面積暨橋梁座數、自行車道長度 (續1)

年底別	總 計 Total			
	長度 (公尺) Length of Urban Road (m)	面 積 (平方公尺) Area of Urban Road (m ²)		
		車輛可行 駛之路面 Driveway Area	人行道 Sidewalk	其他 Others
民國100年	2,390,609.06	31,208,643.29	215,914.88	827.00
民國101年	2,394,517.54	31,958,777.17	228,805.88	827.00
民國102年	2,398,731.33	32,173,552.98	290,420.08	827.00
民國103年	2,406,836.57	31,021,408.10	295,726.00	5,908.00
民國104年	2,412,666.47	31,596,008.00	364,901.61	5,908.00
民國105年	2,418,100.00	31,243,871.00	373,856.00	5,908.00
民國106年	2,422,449.00	31,422,279.00	381,802.00	5,908.00
民國107年	2,426,591.00	31,471,370.00	381,895.00	6,572.00
民國108年	2,430,200.00	31,518,883.00	425,316.00	6,572.00
民國109年	2,436,759.00	31,661,973.00	449,194.00	6,572.00
臺南市都市計畫	1,084,566.00	11,923,723.00	111,697.00	-
台南市安平港歷史風 貌園區	-	-	-	-
新營	92,323.00	1,408,080.00	30,360.00	-
高速公路新營交流道	24,599.00	357,449.00	-	-
鹽水	22,104.00	2,154,354.00	-	-
白河	32,582.00	372,400.00	-	-
高速公路麻豆交流道	80,183.00	1,080,383.00	-	-
佳里	34,374.00	626,128.00	53,200.00	-
新化	95,326.00	1,084,625.00	-	-
善化	34,155.00	546,538.00	7,290.00	-
學甲	68,800.00	627,228.00	-	-
柳營	17,733.00	254,776.00	12,000.00	-
後壁	53,757.00	580,062.00	-	-
東山	19,722.00	216,440.00	2,240.00	-
下營	21,093.00	221,466.00	-	-

Table 5-2. Length and Area of Existing Roads, the Number of Bridges, and Length of Bicycle Lanes in Urban Planning Districts (Cont'1)

瀝青或水泥混凝土路面 Asphalt Pavement or Concrete Pavement			
長度 (公尺) Length of Urban Road (m)	面積 (平方公尺) Area of Urban Road (m ²)		
	車輛可行 駛之路面 Driveway Area	人行道 Sidewalk	其他 Others
2,385,993.06	31,171,715.29	215,914.88	827.00
2,389,901.54	31,921,849.17	228,805.88	827.00
2,398,731.33	32,136,624.98	290,420.08	827.00
2,406,836.57	31,021,408.10	295,726.00	5,908.00
2,408,050.47	31,109,599.50	364,901.61	5,908.00
2,413,484.00	31,206,943.00	373,856.00	5,908.00
2,417,833.00	31,385,351.00	381,802.00	5,908.00
2,421,738.00	31,434,442.00	381,895.00	5,908.00
2,425,347.00	31,481,955.00	425,316.00	5,908.00
2,431,906.00	31,625,045.00	449,194.00	5,908.00
1,084,566.00	11,923,723.00	111,697.00	-
-	-	-	-
92,323.00	1,408,080.00	30,360.00	-
24,599.00	357,449.00	-	-
22,104.00	2,154,354.00	-	-
32,582.00	372,400.00	-	-
80,183.00	1,080,383.00	-	-
34,374.00	626,128.00	53,200.00	-
95,326.00	1,084,625.00	-	-
34,155.00	546,538.00	7,290.00	-
68,800.00	627,228.00	-	-
17,733.00	254,776.00	12,000.00	-
49,141.00	543,134.00	-	-
19,722.00	216,440.00	2,240.00	-
21,093.00	221,466.00	-	-

表5-2：臺南市都市計畫區域內現有已開闢道路長度及面積暨橋梁座數、自行車道長度 (續1)

年底別	總 計 Total			
	長度 (公尺) Length of Urban Road (m)	面 積 (平方公尺) Area of Urban Road (m ²)		
		車輛可行 駛之路面 Driveway Area	人行道 Sidewalk	其他 Others
六甲	24,427.00	310,055.00	6,000.00	-
官田(隆田地區)	18,664.00	187,950.00	9,309.00	-
官田	48,523.00	691,419.00	-	-
大內	20,055.00	178,611.00	324.00	-
西港	26,174.00	342,092.00	-	-
將軍(漚汪地區)	20,890.00	256,230.00	-	-
新市	18,680.00	200,340.00	1,400.00	-
安定	6,010.00	85,925.00	93.00	-
山上	12,530.00	151,283.00	625.00	-
玉井	20,335.00	379,205.00	-	-
楠西	18,978.00	176,380.00	-	-
仁德	38,710.00	593,950.00	27,222.00	-
仁德(文賢地區)	40,409.00	648,485.00	16,000.00	-
歸仁	59,379.00	636,508.00	-	5,081.00
關廟	38,904.00	438,920.00	-	-
高速公路永康交流道	136,785.00	1,434,771.00	30,952.00	-
永康六甲頂	23,514.00	319,741.00	918.00	-
高速公路台南交流道	37,807.00	604,570.00	26,500.00	-
附近特定區				
曾文水庫特定區	15,755.00	135,500.00	-	-
(臺南市部分)				
關子嶺特定區	24,957.00	249,632.00	-	-
南鯤鯓特定區	6,985.00	72,160.00	-	-
虎頭埤特定區	11,957.00	107,613.00	15,586.00	827.00
烏山頭水庫風景特定	11,345.00	134,265.00	-	-
臺南高鐵站	26,280.00	649,360.00	-	-
台南科學工業園區特	41,652.00	1,168,356.00	96,878.00	-
定區計畫				
台南都會公園特定區	5,500.00	55,000.00	600.00	-
計劃				

資料來源：本局新建工程科

Table 5-2. Length and Area of Existing Roads, the Number of Bridges, and Length of Bicycle Lanes in Urban Planning Districts (Cont'1)

瀝青或水泥混凝土路面 Asphalt Pavement or Concrete Pavement				
長度 (公尺) Length of Urban Road (m)	面積 (平方公尺) Area of Urban Road (m ²)			
	車輛可行 駛之路面 Driveway Area	人行道 Sidewalk	其他 Others	
24,427.00	310,055.00	6,000.00	-	
18,664.00	187,950.00	9,309.00	-	
48,523.00	691,419.00	-	-	
20,055.00	178,611.00	324.00	-	
26,174.00	342,092.00	-	-	
20,890.00	256,230.00	-	-	
18,680.00	200,340.00	1,400.00	-	
6,010.00	85,925.00	93.00	-	
12,530.00	151,283.00	625.00	-	
20,335.00	379,205.00	-	-	
18,978.00	176,380.00	-	-	
38,710.00	593,950.00	27,222.00	-	
40,409.00	648,485.00	16,000.00	-	
59,379.00	636,508.00	-	5,081.00	
38,904.00	438,920.00	-	-	
136,785.00	1,434,771.00	30,952.00	-	
23,514.00	319,741.00	918.00	-	
37,807.00	604,570.00	26,500.00	-	
15,755.00	135,500.00	-	-	
24,957.00	249,632.00	-	-	
6,985.00	72,160.00	-	-	
11,957.00	107,613.00	15,586.00	827.00	
11,345.00	134,265.00	-	-	
26,280.00	649,360.00	-	-	
41,652.00	1,168,356.00	96,878.00	-	
5,500.00	55,000.00	600.00	-	

Source : Construction Division

表5-2：臺南市都市計畫區域內現有已開闢道路長度及面積暨橋梁座數、自行車道長度(續完)

年底別	碎石路面或砂土路面 Gravel Pavement or Soil Pavement				橋梁 (座) Bridge (Plans)	自行車道 長度 (公尺) Length of Bicycle Lanes (m)
	長度 (公尺) Length of Urban Road (m)	面 積 (平方公尺) Area of Urban Road (m ²)				
		車輛可行 駛之路面 Driveway Area	人行道 Sidewalk	其他 Others		
民國100年	4,616.00	36,928.00	-	-	-	-
民國101年	4,616.00	36,928.00	-	-	-	-
民國102年	4,616.00	36,928.00	-	-	-	-
民國103年	-	-	-	-	-	-
民國104年	4,616.00	36,928.00	-	-	246.00	23,282.00
民國105年	4,616.00	36,928.00	-	-	214.00	24,193.00
民國106年	4,616.00	36,928.00	-	-	337.00	26,568.00
民國107年	4,853.00	36,928.00	-	664.00	331.00	26,568.00
民國108年	4,853.00	36,928.00	-	664.00	346.00	56,154.00
民國109年	4,853.00	36,928.00	-	664.00	350.00	58,786.00
臺南市都市計畫	-	-	-	-	217.00	-
台南市安平港歷史風 貌園區	-	-	-	-	-	-
新營	-	-	-	-	26.00	7,380.00
高速公路新營交流道	-	-	-	-	12.00	-
鹽水	-	-	-	-	11.00	3,500.00
白河	-	-	-	-	2.00	-
高速公路麻豆交流道	-	-	-	-	1.00	-
佳里	-	-	-	-	5.00	-
新化	-	-	-	-	3.00	-
善化	-	-	-	-	5.00	3,652.00
學甲	-	-	-	-	2.00	1,086.00
柳營	-	-	-	-	2.00	1,600.00
後壁	4,616.00	36,928.00	-	-	-	-
東山	-	-	-	-	-	4,400.00
下營	-	-	-	-	1.00	-

表5-2：臺南市都市計畫區域內現有已開闢道路長度及面積暨橋梁座數、自行車道長度(續完)

年底別	碎石路面或砂土路面 Gravel Pavement or Soil Pavement				橋梁(座) Bridge (Plans)	自行車道 長度(公尺) Length of Bicycle Lanes (m)
	長度 (公尺) Length of Urban Road (m)	面積(平方公尺) Area of Urban Road (m ²)				
		車輛可行 駛之路面 Driveway Area	人行道 Sidewalk	其他 Others		
六甲	-	-	-	-	-	1,032.00
官田(隆田地區)	-	-	-	-	-	2,436.00
官田	-	-	-	-	3.00	29,500.00
大內	-	-	-	-	1.00	-
西港	-	-	-	-	3.00	-
將軍(漚汪地區)	-	-	-	-	-	-
新市	-	-	-	-	6.00	-
安定	237.00	-	-	664.00	3.00	-
山上	-	-	-	-	2.00	-
玉井	-	-	-	-	-	-
楠西	-	-	-	-	12.00	-
仁德	-	-	-	-	6.00	-
仁德(文賢地區)	-	-	-	-	-	2,100.00
歸仁	-	-	-	-	-	2,100.00
關廟	-	-	-	-	-	-
高速公路永康交流道	-	-	-	-	6.00	-
永康六甲頂	-	-	-	-	5.00	-
高速公路台南交流道	-	-	-	-	6.00	-
附近特定區	-	-	-	-	-	-
曾文水庫特定區 (臺南市部分)	-	-	-	-	-	-
關子嶺特定區	-	-	-	-	3.00	-
南鯤鯓特定區	-	-	-	-	-	-
虎頭埤特定區	-	-	-	-	6.00	-
烏山頭水庫風景特定	-	-	-	-	-	-
臺南高鐵站	-	-	-	-	-	-
台南科學工業園區特 定區計畫	-	-	-	-	-	-
台南都會公園特定區 計畫	-	-	-	-	1.00	-

資料來源：本局新建工程科

Source : Construction Division

表5-3:臺南市新建橋樑完工工程

年 度	橋樑新建				橋樑拓建、改善			
	橋墩 (座)	長度 (公尺)	寬度 (公尺)	面積 (平方公尺)	橋墩 (座)	長度 (公尺)	寬度 (公尺)	面積 (平方公尺)
民國109年底	-	-	-	-	1	201	54	2,466

資料來源:新建工程科

表6-1: 臺南市政府工程

標案金額別	全年執行總件數	法定應查核件數	查核件數		累計查核執行率	複查件數	
			當季	累計		當季	累計
民國109年底							
查核金額(5,000萬)以上	50	27	12	50	185%	-	6
1,000萬以上未達查核金額	55	15	17	55	367%	-	3
公告金額以上未達1,000萬元	60	20	21	60	300%	-	-

資料來源:本局採購品管科

標案施工查核情形

單位:件

當年度查核(含複查)成績									
優等件數		甲等件數		乙等件數		丙等件數		不計分件數	
當季	累計	當季	累計	當季	累計	當季	累計	當季	累計
-	-	10	41	2	9	-	-	-	-
-	-	11	36	6	19	-	-	-	-
-	-	14	39	7	21	-	-	-	-

表6-2:臺南市政府公告金額以上

招標方式	總計				工程採購			
	件數	預算金額	底價金額	決標金額	件數	預算金額	底價金額	決標金額
民國109年底								
總計	149	774,280	613,251	711,114	115	634,603	501,318	579,044
公開招標	79	561,976	541,472	501,949	68	495,369	476,234	440,291
選擇性招標	-	-	-	-	-	-	-	-
限制性招標	70	212,304	71,780	209,166	47	139,235	25,084	138,754
議價	59	164,816	29,797	164,083	47	139,235	25,084	138,754
比價	-	-	-	-	-	-	-	-
公開評選	11	47,489	41,983	45,083	-	-	-	-

資料來源:本局採購品管科

決標案件(一)採購類別及招標方式別

單位:件、千元

財務採購				勞務採購			
件數	預算金額	底價金額	決標金額	件數	預算金額	底價金額	決標金額
16	74,107	65,238	69,158	18	65,570	46,696	62,912
11	66,607	65,238	61,658	-	-	-	-
-	-	-	-	-	-	-	-
5	7,500	-	7,500	18	65,570	46,696	62,912
5	7,500	-	7,500	7	18,081	4,713	17,829
-	-	-	-	-	-	-	-
-	-	-	-	11	47,489	41,983	45,083

表6-3: 臺南市政府公告金額

月 別	總 計				工程採購			
	件數	預算金額	底價金額	決標金額	件數	預算金額	底價金額	決標金額
民國109年	149	774,280	613,251	711,114	115	634,603	501,318	579,044
1月	-	-	-	-	-	-	-	-
2月	-	-	-	-	-	-	-	-
3月	-	-	-	-	-	-	-	-
4月	-	-	-	-	-	-	-	-
5月	-	-	-	-	-	-	-	-
6月	-	-	-	-	-	-	-	-
7月	20	114,462	81,463	105,986	16	97,412	67,091	90,113
8月	21	127,063	113,063	110,812	17	119,405	106,670	103,425
9月	23	108,488	77,559	97,773	19	95,411	70,659	85,070
10月	13	50,912	33,120	49,084	7	35,451	28,750	33,713
11月	19	121,959	113,510	111,383	14	91,230	86,970	82,314
12月	53	251,396	194,536	236,077	42	195,693	141,178	184,409

資料來源:本局採購品管科

以上決標案件(二)採購類別及月別

單位:件、千元

財務採購				勞務採購			
件數	預算金額	底價金額	決標金額	件數	預算金額	底價金額	決標金額
16	74,107	65,238	69,158	18	65,570	46,696	62,912
-	-	-	-	-	-	-	-
-	-	-	-	-	-	-	-
-	-	-	-	-	-	-	-
-	-	-	-	-	-	-	-
-	-	-	-	-	-	-	-
1	1,500	-	1,500	3	15,550	14,373	14,373
1	1,000	-	1,000	3	6,658	6,393	6,387
1	7,053	6,900	6,680	3	6,024	-	6,024
3	5,000	-	5,000	3	10,461	4,370	10,370
1	10,950	10,840	10,269	4	19,779	15,700	18,800
9	48,604	47,498	44,709	2	7,098	5,860	6,958

表6-4:臺南市政府公告金額以上

月 別	總計				工程採購			
	件數	預算金額	底價金額	決標金額	件數	預算金額	底價金額	決標金額
民國109年	149	774,280	613,251	711,114	115	634,603	501,318	579,044
採購品管科	-	-	-	-	-	-	-	-
工程企劃科	1	6,419	6,320	6,320	-	-	-	-
建築管理科	1	3,100	-	3,100	-	-	-	-
使用管理科	-	-	-	-	-	-	-	-
建築工程科	1	1,241	1,230	1,230	1	1,241	1,230	1,230
新建工程科	18	83,726	74,589	79,732	13	55,653	53,970	53,114
養護工程科	38	265,986	212,572	236,104	36	260,860	209,162	231,001
公園管理科	36	199,067	175,130	180,745	31	189,548	166,900	171,417
第一工務大隊	36	146,319	94,953	137,985	18	67,888	29,716	64,503
第二工務大隊	11	52,888	46,200	51,115	10	46,888	40,340	45,255
第三工務大隊	7	15,534	2,257	14,782	6	12,524	-	12,524
秘書室	-	-	-	-	-	-	-	-

資料來源:本局採購品管科

決標案件(三)採購類別及單位別

單位:件、千元

財務採購				勞務採購			
件數	預算金額	底價金額	決標金額	件數	預算金額	底價金額	決標金額
16	74,107	65,238	69,158	18	65,570	46,696	62,912
-	-	-	-	-	-	-	-
-	-	-	-	1	6,419	6,320	6,320
-	-	-	-	1	3,100	-	3,100
-	-	-	-	-	-	-	-
-	-	-	-	-	-	-	-
-	-	-	-	5	28,073	20,619	26,619
-	-	-	-	2	5,126	3,410	5,104
-	-	-	-	5	9,518	8,230	9,329
16	74,107	65,238	69,158	2	4,324	-	4,324
-	-	-	-	1	6,000	5,860	5,860
-	-	-	-	1	3,010	2,257	2,257
-	-	-	-	-	-	-	-

表7-1:臺南市市道公路養護工程成果

年 度	路面坑洞修護 (處)	邊溝清疏 (公尺)	路肩割草 (平方公尺)	路面填補 或加封 (平方公尺)	橋梁 維修 (座)	側溝新設 或修復 (公尺)	修復護 坡駁坎 (平方公尺)	護欄 整修 (公尺)
民國109年	938.00	335,014.00	6,497,322.70	86,505.56	3.00	657.27	-	45.20

資料來源:第二工務大隊

表8-1:臺南市路燈新設工程

單位:盞

年度	總計	鈉光燈				LED燈			
		小計	250W	400W	其他W	小計	低瓦特	中瓦特	高瓦特
民國109年	151	-	-	-	-	151	131	16	4
1月	8	-	-	-	-	8	8	-	-
2月	12	-	-	-	-	12	12	-	-
3月	10	-	-	-	-	10	10	-	-
4月	13	-	-	-	-	13	12	1	-
5月	9	-	-	-	-	9	9	-	-
6月	11	-	-	-	-	11	7	4	-
7月	12	-	-	-	-	12	7	5	-
8月	11	-	-	-	-	11	11	-	-
9月	8	-	-	-	-	8	5	3	-
10月	17	-	-	-	-	17	16	1	-
11月	25	-	-	-	-	25	22	1	2
12月	15	-	-	-	-	15	12	1	2

資料來源:公園管理科

表8-2: 臺南市

單位:盞

年 度	總計	水銀燈					鈉光燈	
		小計	100W	200W	400W	其他W	小計	150W
民國109年底	226,885	-	-	-	-	-	-	-

資料來源:公園管理科

路燈設備

單位:盞

鈉光燈			日光燈					LED燈	其他路燈
250W	400W	其他W	小計	10W	20W	40W	其他W		
-	-	-	-	-	-	-	-	141,567	85,318

表9-1: 臺南市騎樓整平施工概況

單位:公尺

年度	行政區	工程路段	整平長度
民國109年	中西區	永福路三段	51
		永福路二段	122
		民權路	113
	白河區	白河中山路	94

資料來源:養護工程科

表9-2: 臺南市人行道改善工程

年 度	工程名稱	行政區	人行道 施作長度 (公尺)	人行道 寬度 (公尺)	植栽綠 化空間 (平方公尺)	完工日期
民國109年			9,905	16	4,700	
	善化區南部科學工業 園區特定區L及M區道 路暨人行道改善工程	善化區	3,792	1.2	-	109/11/16
	康區永大路二段(中山 北路口至民族路口)兩 側人行道改善工程	永康區	2,100	2.2	1,000	109/12/30
	臺南市海安路(和緯路 ~中華北路)及公園南 路(西門路~海安路)道 路優質化工程	北區	2,700	2.5	3,200	109/12/31
	台南市仁愛國小通學 步道優質化工程計畫	佳里區	200	2.0	200	109/08/24
	台南市山上區圖書館- 山上國小通學步道建 置工程	山上區	265	2.5	300	109/09/07
	安平區漁光路及人行 空間改善工程	安平區	468	1.5	-	109/06/24
	臺南市安定區保安宮 廟前廣場及人行空間 建置工程	安定區	180	1.5	-	109/11/04
	白河區林初埤小南海 周邊觀光路線道路品 質提升計畫(南86、 88、89、89-1、90及 91線)第一標-玉豐國 小人行道	白河區	200	3.0	-	109/12/17

資料來源:養護工程科

表10-1:工務局暨所屬各處

年 度	編製預算員額							
	總計	編制內預算員額			編制外預算員額			職工
		小計	職員	臨編 職員	小計	駐衛 警員	約聘僱 人 員	駕駛 技工 工友
民國109年	305	197	197	-	36	2	34	72

資料來源:人事室

編制員額及現有員工人數

單位:人

現有員工人數								
總計	編制內現有人數			編制外現有人數			職工 駕駛 技工 工友	臨時工
	小計	職員	臨編 職員	小計	駐衛 警員	約聘僱 人員		
431	180	180	-	35	2	33	66	150

表10-2: 工務局暨所屬

年 度	學歷別											
	總計		研究所		大學		專科		高中(職)		國中以下	
	男	女	男	女	男	女	男	女	男	女	男	女
民國109年	121	59	67	25	48	28	5	6	1	-	-	-
政務人員	1	-	-	-	1	-	-	-	-	-	-	-
簡薦委職等計	120	59	67	25	47	28	5	6	1	-	-	-
簡任10-14等	4	-	4	-	-	-	-	-	-	-	-	-
薦任6-9等	100	47	60	23	37	21	3	3	-	-	-	-
委任1-5等	16	12	3	2	10	7	2	3	1	-	-	-

資料來源:人事室

各處現有職員概況(續1)

單位:人

考試類別															
總計		高等考試		普通考試		特種考試		升等考試		初等考試		其他考試		依其他 法令進用	
男	女	男	女	男	女	男	女	男	女	男	女	男	女	男	女
121	59	58	33	12	6	43	12	6	4	-	3	2	1	-	-
1	-	-	-	-	-	1	-	-	-	-	-	-	-	-	-
120	59	58	33	12	6	42	12	6	4	-	3	2	1	-	-
4	-	1	-	-	-	-	-	3	-	-	-	-	-	-	-
100	47	55	32	-	-	40	11	3	2	-	1	2	1	-	-
16	12	2	1	12	6	2	1	-	2	-	2	-	-	-	-

表10-2: 工務局暨所屬

年 度	年 齡 別									
	總 計		24歲以下		25~29歲		30~34歲		35~39歲	
	男	女	男	女	男	女	男	女	男	女
民國109年	121	59	1	1	15	10	13	13	22	12
政務人員	1	-	-	-	-	-	-	-	-	-
簡薦委職等計	120	59	1	1	15	10	13	13	22	12
簡任10-14等	4	-	-	-	-	-	-	-	-	-
薦任6-9等	100	47	1	1	12	9	10	11	19	9
委任1-5等	16	12	-	-	3	1	3	2	3	3

資料來源:人事室

各處現有職員概況(續完)

單位:人

年齡別											
40~44歲		45~49歲		50~54歲		55~59歲		60~64歲		65歲以上	
男	女	男	女	男	女	男	女	男	女	男	女
22	6	27	8	12	5	6	2	1	2	2	-
-	-	-	-	-	-	-	-	-	-	1	-
22	6	27	8	12	5	6	2	1	2	1	-
-	-	1	-	2	-	1	-	-	-	-	-
21	5	23	6	9	3	4	1	-	2	1	-
1	1	3	2	1	2	1	1	1	-	-	-