

臺南市加水站水源供應許可 管理辦法及水源許可申請

臺南市政府環境保護局

中華民國109年10月19日

簡 報 內 容

- 法源依據
- 臺南市加水站水源供應許可管理辦法
- 水源供應許可申請及文件說明
- 水塔水池清潔維護

法 源 依 據

- 臺南市加水站衛生管理自治條例

(102年4月1日發布，**主管機關衛生局**)

- 臺南市加水站水源供應許可管理辦法

(102年7月10日發布，**主管機關環保局**)

➤ 依據臺南市加水站衛生管理自治條例**第四條第三項**規定訂定

臺南市加水站水源供應許可管理辦法^{1/6}

第一條 本辦法依臺南市加水站衛生管理自治條例第四條第三項規定訂定之。

第二條 本辦法之主管機關為臺南市政府環境保護局。

第三條 臺南市加水站水源供應業者（以下簡稱水源供應業者）應經主管機關許可後，始得為供水業務。
水源供應業者以不同水源地供應者，應分別申請核發水源供應許可證。

臺南市加水站水源供應許可管理辦法^{2/6}

第四條 水源供應業者使用飲用水管理條例第三條第二項之**地面水體或地下水體作為水源**，應由水權人檢具下列文件，向主管機關申請核發水源供應許可證：

- 一、申請書。
- 二、符合**飲用水水源水質標準第六條規定**之水源水質檢驗結果報告。
- 三、負責人身分證正反面影本。
- 四、水權狀影本。
- 五、水源地理位置圖。
- 六、其他經主管機關指定之文件。

前項第二款應檢具之水源水質檢驗結果報告，應於報告完成後**一個月內**提出申請許可，逾期不予採認。

申請人非水權人時，應檢具該水權人同意使用證明文件。

臺南市加水站水源供應許可管理辦法^{3/6}

第五條 水源供應業者使用自來水作為水源，應由加水站負責人檢具下列文件，向主管機關申請核發水源供應許可證：

一、申請書。

二、負責人身分證正反面影本。

三、申請日前六個月內，任一期自來水費繳費通知單正本或影本。

四、自來水水錶起至進入加水站間之水源供應管線配置圖正本或影本。

五、其他經主管機關指定之文件。

申請人非自來水用戶時，應檢具該自來水用戶同意使用證明文件。

臺南市加水站水源供應許可管理辦法^{4/6}

第六條 採樣及檢驗作業，應由申請人委託經中央環境保護主管機關許可之飲用水檢測類環境檢驗測定機構執行。

前項作業得由不同之環境檢驗測定機構辦理。但以三家為限，且不得分次採樣。

第七條 水源水質檢驗之採樣地點，應於水源地取水後，未進入淨水處理設備或貯水設備前，或尚未以管線、載水車或其他容器、設備輸送、盛裝或裝載之前為之。

申請人為前項採樣，應於七日前通知主管機關會同採樣。

第八條 申請人檢具文件經主管機關審查有不合規定或資料不全者，應通知其限期補正；屆期不補正或補正不完全者，駁回其申請。

臺南市加水站水源供應許可管理辦法^{5/6}

第九條 核發水源供應許可證應載明事項如下：

- 一、核准日期、字號。
- 二、水源供應業者名稱。
- 三、負責人姓名、身分證明文件字號。
- 四、水源地座落位置或地號。
- 五、許可供應水源種類及有效期間。
- 六、許可事項。

申請許可內容有異動時，負責人應於事實發生後**七日內**，向主管機關申請變更。

臺南市加水站水源供應許可管理辦法^{6/6}

第十條 水源供應許可證之**有效期限為二年**。

期滿需繼續供應者，應於期限屆滿二個月前，檢具本辦法規定文件，向主管機關重新申請許可。

水源供應許可證有效期限內，水權消滅者，水源供應業者應於**水權消滅日起算七日內**，向主管機關辦理廢止其許可證。

水源供應業者未依前項規定辦理廢止申請時，主管機關應主動廢止其許可證，並通知之。

第十一條 水源供應業者應登錄供應水源之載水車車號、供應水量、供應日期及加水站地址等資料，並**至少保存一年**，以備主管機關查驗。

第十二條 本辦法自發布日施行。

飲用水管理條例

第六條 第三條第二項各款所訂水體符合飲用水水源水質標準者，始得作為飲用水之水源。

- 地面水體：存在於河川、湖潭、水庫、池塘或其他體系內全部或部分之水
- 地下水體：存在於地下水層之水
- 其他經中央主管機關指定之水體

第二十一條 違反第六條第一項規定者，處新台幣6萬元以上60萬元以下罰鍰，並通知禁止作為飲用水水源。



水源供應許可 申請文件說明

加水站水源供應許可證申請應附文件

臺南市加水站水源供應許可申請文件檢核表

以地面水體或地下水體作為水源應檢具之文件

- 水權狀影本
- 申請日前一個月內之水源水質檢驗結果報告
- 水源地位置圖
- 同意使用證明文件(申請人非水權人時,需附該水權人同意使用證明)
- 其他經臺南市政府環境保護局指定之文件(如建物謄本、租賃合約、現場含加水站提供水源專用水錶照片)

以自來水作為水源應檢具之文件

- 申請日前六個月內,任一期自來水費繳費通知單正本或影本
- 自來水水錶至進入加水站間之水源供應管線配置圖
- 同意使用證明文件(申請人非自來水用戶,需附該自來水用戶同意使用證明)
- 其他經臺南市政府環境保護局指定之文件(如建物謄本、租賃合約、現場含加水站提供水源專用水錶照片)

備註：所檢附之申請文件，請於處打勾

加水站水源供應許可證申請書範例

臺南市加水站水源供應許可申請書 (範例)

水源供應業者名稱	○○加水站	申請日期：109年○月○日
水源地址(地號)	臺南市○○區○○里○○路○○號	
聯絡地址	臺南市○○區○○里○○路○○號	
負責人姓名	吳○○	身分證字號 R123456789 電話 0953111111
負責人住址	臺南市○○區○○里○○路○○號	
水源類別	<input type="checkbox"/> 地下水體 <input type="checkbox"/> 地面水體 <input type="checkbox"/> 自來水 <input type="checkbox"/> 其他	
水權核發機關		核准字號
用水免為水權核發機關	臺南市政府水利局	核准字號 中華民國○年○月○日府水行字第 10800000 號
<div style="display: flex; justify-content: space-around; margin-top: 20px;"> <div style="border: 1px solid black; width: 45%; height: 150px; text-align: center; vertical-align: middle;"> 負責人身分證正面影本黏貼處 </div> <div style="border: 1px solid black; width: 45%; height: 150px; text-align: center; vertical-align: middle;"> 負責人身分證反面影本黏貼處 </div> </div>		
負責人簽章	吳○○	印章

水源用水地址
證書收件地址

身分證戶籍地址

塗改處需用印

可聯絡到負責人

- 水源為地下水，須填寫。
- 水源為自來水，則免填寫。

申請文件資料與檢附相關資料內容不符時，則退件給負責人

填表說明 所有繳交文件請蓋公司大小章

水權狀及檢驗報告

212991

與田泉水行申請水權登記依水利法第37規定查核尚無不合應准發給水權狀以資證明

水權狀號數 第 [] 號
 申請日期 民國 102 年 10 月 23 日
 申請人姓名 []
 水權年限 自民國 103 年 1 月 1 日起至民國 105 年 12 月 31 日止
 用途 工業用水
 引用水源 地下水

使用方法 機械動力抽取地下水

引水地點 []

引水地點	一月	二月	三月	四月	五月	六月
每月引水次數(次)	31	28	31	30	31	30
引用水量(公噸)	0.004	0.004	0.004	0.004	0.004	0.004
每日引水時間(小時)	8	8	8	8	8	8

月	一月	六月	九月	十月	十一月	十二月
每月引水次數(次)	31	30	31	30	31	31
引用水量(公噸)	0.004	0.004	0.004	0.004	0.004	0.004
每日引水時間(小時)	8	8	8	8	8	8

水頭高度(水方所) 公尺 水井深度(地下水用) 30 公尺

登記主管機關 高雄市政府

其他應行記載事項 1. 本水權核准年限屆滿後，如需繼續使用，應於民國 105 年 9 月 30 日及民國 105 年 11 月 28 日之間，依法申請水權展限登記。2. 對本水權如有不服者應於文到30日內向經濟部訴願或訴願書送本府以憑辦理。

市長 陳菊

上給 中華民國 102 年 11 月 6 日 收執

0111933

水權狀

事業股份有限公司

行政院環保署許可證字號：020
 高雄市府鎮區新街路250-3號8樓之一
 TEL: (07)815-2248 FAX: (07)815-2250 報告序號：ET032974

飲用水樣品檢驗報告

委託單位： [] 採樣時間： 1
 行業別： 餐館飲用水業 收樣日期： 1
 樣品名稱： 餐館飲用水來源水質 報告日期： 1
 樣品編號： W1030058-01 案件編號： 1
 採樣單位： [] 聯絡人： 1
 採樣地點： []

檢驗項目	單位	檢驗值	分析方法	備註	管制值
* 濁度	NTU	0.15	NEA W219.520		4
* 色度	PCU	<3	NEA W201.520		15
* 臭度	cfu/ML@5°C	<1	NEA W206.520		3
* 鉛	mg/L	<0.0005	NEA W013.520		0.05
* 鎘	mg/L	<0.0005	NEA W014.520		0.05
* 鎳	mg/L	ND	NEA W013.520	MD-0.0001	0.005
* 鉻	mg/L	0.00072	NEA W013.520		2.0
* 錳	mg/L	ND	NEA W013.520	MD-0.000000	0.01
* 鐵	mg/L	<0.0005	NEA W013.520		0.1
* 錳	mg/L	ND	NEA W013.520	MDL-0.0001	0.05
* 鎘	mg/L	<0.005	NEA W013.520		0.3
* 鎳	mg/L	0.0125	NEA W013.520		0.05

續 下 頁

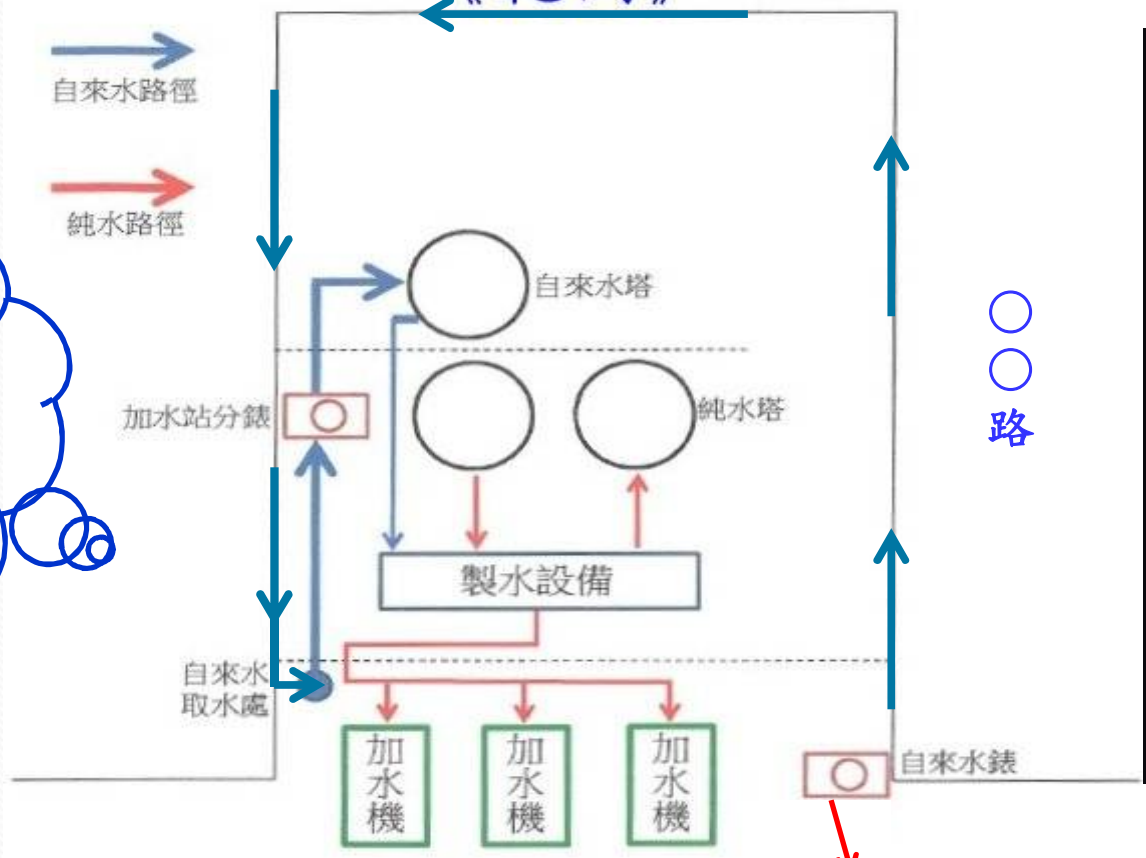
備註：
 1. 本公司檢項僅屬認可之報告簽署人如下：
 無機檢測類-☑️吳善波(ET1-03), ☑️劉淑芬(ET1-04)
 有機檢測類-☑️楊錦美(ET0-02), ☑️楊敏華(ET0-03)
 本報告已由內閣之報告簽署人審核無誤，並簽署於內附報告文件。
 2. 檢驗項目有標示「*」者係指該檢驗項目本公司之檢驗能力已經行政院環保署認可，並依其公告之標準方法分析，數值前「*」者係由本廠自行採樣。
 3. 對於方法檢限之測定以「ND」表示，並註明其方法檢限(ND)及單位。
 4. 本報告僅供該項用途，不得隨意複製或作為宣傳廣告之用，本報告需附採樣記錄。
 5. 總三鹵甲烷測定值為MD時，即以個別化合物檢測限值的二分之一計算其他和。
 6. 加採樣總量為加採樣，加採樣代價物之總和；否則值為MD時，則以個別化合物檢測限值的二分之一計算其他和。
 聲明書：
 (一) 茲保證本報告內容完全依照行政院環保署公告之標準方法及品質品管等相關規定，秉行公正、誠實進行採樣、檢測，絕無虛偽不實之行為，如有任何因本報告所造成之損失或損害，均由委託單位自行負責，並接受主管機關依法所處之行政處分及刑事處分。
 (二) 本人瞭解和自負受政府機關委託，以公務員身分執行公務，並瞭解所法上關於公務員之職責及受託人應遵守之法律規定，亦為刑法及貪污治罪條例之適用對象，願受嚴厲之法律制裁。

頁次(1/5) 0306128

檢驗報告書

自來水水錶至進入加水站間之水源供應管線配置圖

《範例》



※加水機須標示面向的路名
 ※自來水錶須標示水源地址

○○區○○路○○號
 (水源地址)

○○路
 (加水機面向的路名)

加水站現場照片範例



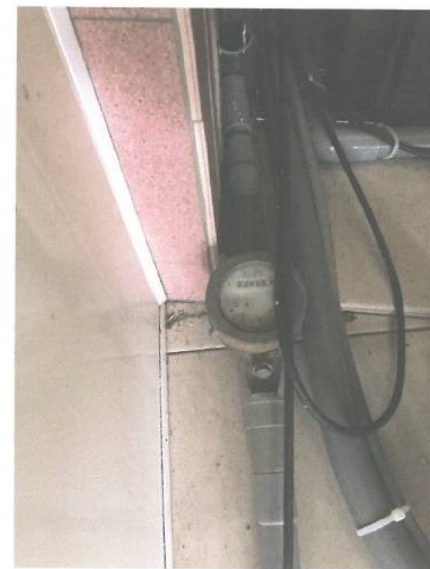
○ ○路
(加水機面向的路名)

自來水錶



自來水錶

加水站分錶



自來水錶近照，需加註水源地址
(水源地址：○區○路○號)

同意使用證明書

本人願意提供位於 市 區 段
地號 路（街） 巷 號 樓之
水源（自來水），予 _____（身分證字
號： _____）作為加水站水源，使用
至 年 月 日止。

立同意書人：

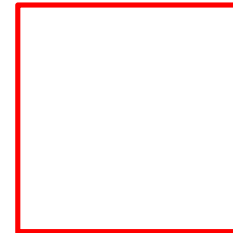


（須簽章）

身分證字號：

地 址：

連 絡 電 話：



中 華 民 國 年 月 日

申請注意事項

一、申請文件均需用印之**正本**，不可影本

- 全部文件**蓋上大小章**(含文件檢核表、照片)
- 填寫內容經**修正塗改**之位置均需再用印(蓋私章)

二、申請之大小章應與水源供應業者名稱相同

- 如為加盟業者，申請人公司大小章，非加盟公司印章
- 如為個人，負責人私章

三、同意使用證明書應由立同意書人填寫用印並蓋公司大小章，**不可影本**

四、加水站水源供應許可有效期限到期，重新申請時，須把**舊證(正本)**繳回；**若舊證遺失者須檢附切結書**

五、申請文件資料與檢附相關資料內容不符時，則退件給負責人

六、自來水水錶至進入加水站間之水源供應管線配置圖及加水站現場照片

- 加水機須標示**面向的路名**
- 自來水錶須標示**水源地址**

申請注意事項

七、其他需提供之指定文件

- 租賃合約：水費單用戶人與合約出租人須一致
- 租賃合約須檢附完整乙份

房 屋 租 賃 契 約 書

立契約書人：

出租人 (以下簡稱甲方)

← 水費單用戶人

承租人 (以下簡稱乙方)

← 負責人

，因房屋租賃事件，訂立本契約條款如左：

第一條：房屋所在地及使用範圍：房屋坐落 市 路 號第 樓房屋全部。

第二條：租賃期間：自民國 年 月 日起，民國 年 月 日止計 年。

← 日期如有修改，出租人與承租人須共同用印

申請注意事項

八、加水站水源供應許可之申請(包含許可期滿申請)或變更

- 1. 有效期限期滿：應於期限屆滿2個月前提出申請
- 2. 有效期限內：申請許可內容有異動時，負責人應於事實發生後7日內，向環保局申請變更
- 上述情形申請者請依「臺南市加水站水源供應許可管理辦法」檢具申請書、環保局核發之舊證(正本)及相關證明文件，向環保局提出申請

※許可期滿與變更之申請所需檢附文件與新申請一致

臺南市加水站水源供應許可

環水字第○○○○-00 號

- 一、負責人姓名：吳○○
身分證字號：R123456789
- 二、加水站水源供應業者名稱：○○加水站
- 三、水源地座落位置或地號：臺南市○○區○○里○○路○○號
- 四、供應水源種類：自來水
- 五、有效期限：○○○年○○月○○日止
- 六、許可事項：(以下空白)

局長謝世傑



中華民國 ○○ 年 ○○ 月 ○○ 日

須懸掛於加水站明顯處

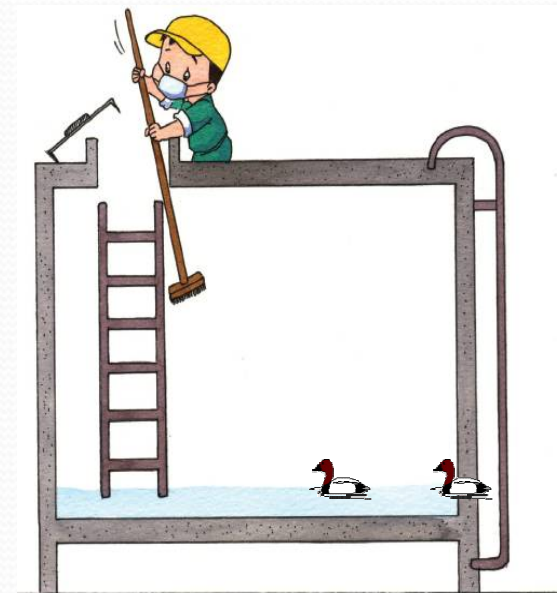
申請表格請至：臺南市政府環境保護局官網
(網址：https://web.tainan.gov.tw/epb/)
首頁→便民服務→文件下載表格即可

The screenshot shows the website interface for the Tainan City Environmental Protection Bureau. The top navigation bar includes links for '首頁', '網站導覽', '市府首頁', '常見問題', 'English', and '申訴窗口'. The main navigation menu features '關於本局', '最新消息', '環保業務', '公開資訊', '便民服務' (circled in red), '法令規章', '環保快訊', and '相關連結'. A search bar is located below the navigation menu. The main content area features a banner for '學甲農地 填埋爐渣案Q&A 保護鄉土 義無反顧' with a photo of two staff members in a field. Below the banner, a breadcrumb trail reads '首頁 > 便民服務 > 文件下載' (with '文件下載' circled in red). A table lists downloadable forms:

序號	主題
1	臺南市環境用藥清單病媒防治
2	臺南市環境用藥清單-販賣
3	臺南市加水站水源供應許可申請
4	臺南市社會福利團體申請設立舊衣回收設施核准名單

水塔水池清潔維護

- ❖ 依照水質狀況而定，至少**每半年**應清洗消毒一次。
清洗時應徹底清除水池、水塔之沉澱物與雜質。
- ❖ **蓄水池水塔自主管理包括：**
 - ❖ (1) 加蓋上鎖、
 - ❖ (2) 加裝防蟲網、
 - ❖ (3) 周圍不堆雜物、不積水、
 - ❖ (4) 人孔蓋不生鏽、
 - ❖ (5) 過濾設備需定期清洗更換。



水塔水池清潔維護

- 用水設備檢查DIY

- (1) 蓄水池水密性不良，有龜裂現象
- (2) 蓄水池與周牆未隔離（應分開45公分，牆面與其他構造物緊貼或共同牆面，易因污水滲入而無法察覺。）
- (3) 水池水塔頂上方勿堆積雜物，不可有污水管經過，保持四周清潔與乾燥。人孔凸緣高度須大於8公分，池蓋使用後應閉合及加鎖，避免雨水異物進入。
- (4) 非經常使用之建築物、住戶減少時、或連續假期前，不宜儲存太多水量（滯留期不宜過長，3天為自來水適當保存期限，滯留期長，餘氯容易消失）。
- (5) 管線及設備零件生銹（易故障污染）

相關環保資訊網站及聯絡方式

- 行政院環境保護署
地址：台北市中正區中華路一段83號
電話：02-23117722
傳真：02-23810562
網址：<https://www.epa.gov.tw/index>

- 臺南市政府環境保護局
地址：台南市東區中華東路二段133巷72號
台南市新營區長榮路二段78號
電話：06-2686751
06-6572916#331, 333
傳真：06-6564106
網址：<http://www.tnepb.gov.tw/zqipetmb.asp>

報告完畢
感謝聆聽