

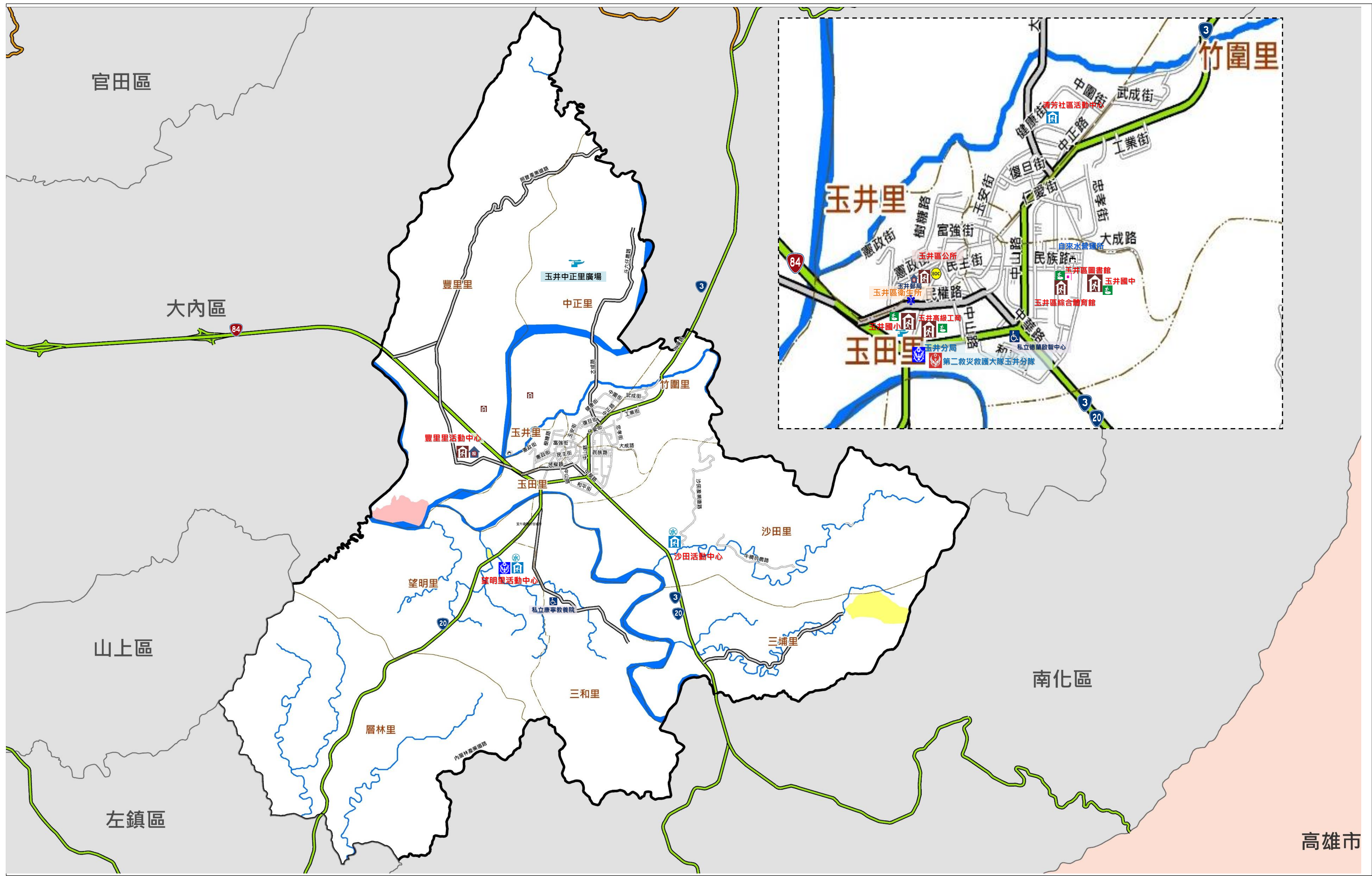
# 臺南市玉井區防災地圖

防災資訊表	
災情通報單位	
臺南市災害應變中心	
• 民治災害應變中心 (06) 6570119	
• 永華災害應變中心 (06) 2989119	
玉井區災害應變中心	
• 電話 (06) 5741125	
備援中心【玉井區立圖書館】	
• 電話 (06) 5744190	

警消醫療單位	
• 臺南市政府警察局玉井分局 (06) 5742007	
• 消防局玉井分隊 (06) 5742517	
• 臺南市玉井區衛生所 (06) 5742275	

里長聯絡資訊		
里別	姓名	電話
玉井里	葉俊甫	(06) 5742921
玉田里	楊秀慧	(06) 5744763
中正里	王清風	(06) 5743327
竹圍里	劉木圍	(06) 5742336
沙田里	邱文化	(06) 5742362
三埔里	陳金敏	(06) 5743122
三和里	李寶雄	(06) 5743530
望明里	黃丁源	(06) 5747729
層林里	嚴福春	(06) 5745675
豐里里	羅銘輝	(06) 5742514

避難收容處所	
<b>玉井區公所</b> 地址：玉井區中正路27號 電話：(06) 5741141	<b>玉井國小</b> 地址：玉井區中正路1號 電話：(06) 5742047
<b>玉井國中</b> 地址：玉井區大成路152號 電話：(06) 5742214	<b>綜合體育館</b> 地址：玉井區民族路216號 電話：06-5741125
<b>玉井工商</b> 地址：玉井區中山路1-1號 電話：(06) 5741101	<b>望明里活動中心</b> 地址：望明里76號 電話：0987530031
<b>沙田里活動中心</b> 地址：沙田里33-3號 電話：0929147090	<b>豐里里活動中心</b> 地址：豐里里59-10號 電話：0920349552
<b>清芳社區活動中心</b> 地址：中正里健康路10號 電話：0937348752	



圖例	道路	標示	設施				淹水潛勢(一日雨量450mm)	參考雨量站	
							玉井		
圖例	1 國道	適用地震災害	水災避難收容處所	車輛及人員轉運集結點	老人福利機構	備援中心	0.25 - 0.50 m	1小時雨量(mm)	二級警戒 70 一級警戒 80
	20 省道	適用水災災害	地震避難收容處所	消防單位	物資儲備點	救援器材放置	0.50 - 1.00 m	3小時雨量(mm)	二級警戒 140 一級警戒 150
	86 快速道路	適用海嘯災害	土石流避難收容處所	警察單位	取水點	通訊設備放置點	1.00 - 2.00 m	6小時雨量(mm)	二級警戒 190 一級警戒 220
	行政區界	適用土石流災害	海嘯避難收容處所	醫療院所	直升機起降地點	垃圾集結點	2.00 - 3.00 m	12小時雨量(mm)	二級警戒 250 一級警戒 300
	區界線	備有無障礙設施	複合式災害避難處所	身心障礙福利機構	指揮中心	砂包放置與回收點	> 3.00 m	24小時雨量(mm)	二級警戒 350 一級警戒 400