

臺南市安平漁港跨港大橋新建工程 115 年 1 月進度資料

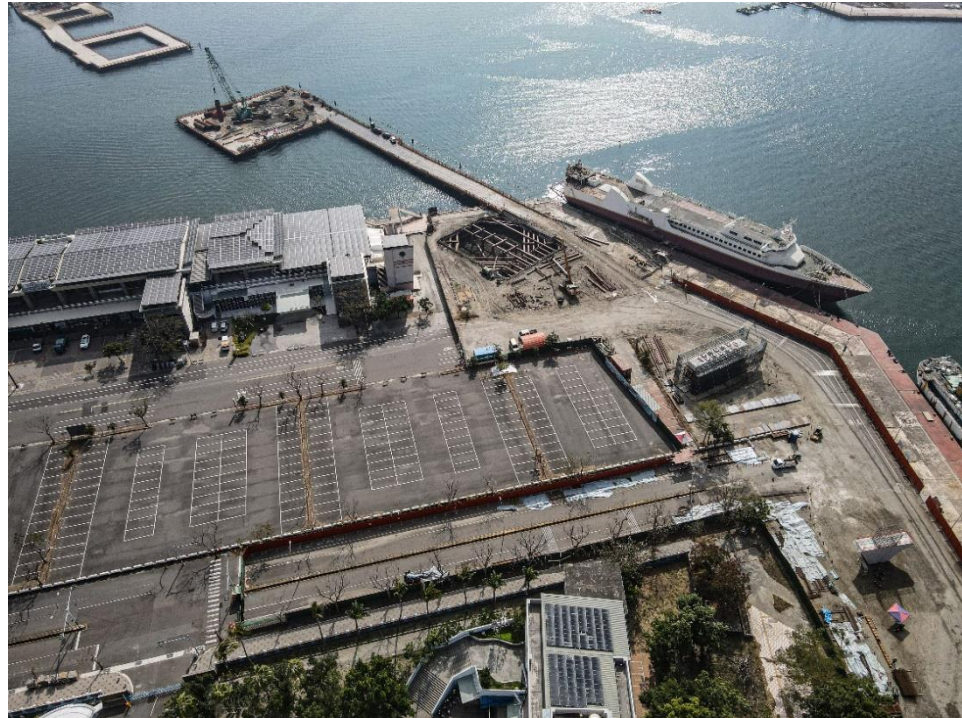
資料截至 114/1/31

一、預定 25.68%

二、實際 26.62%

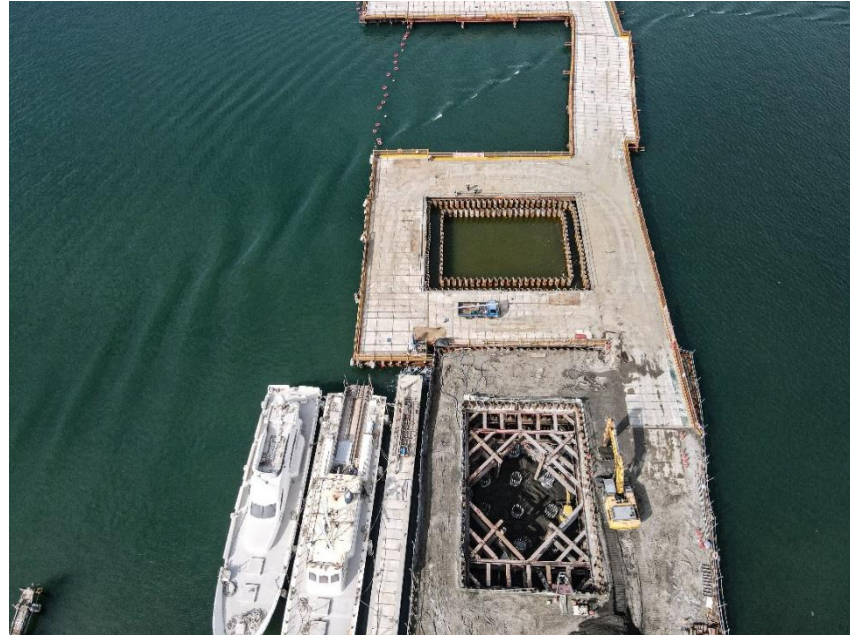
三、施作項目：

- (一) P4-30、P4-24、P4-18、P4-17、P4-23、P4-29、P4-25、P4-22、P4-16 全套管基樁施作及澆置，P4 基樁鋼筋籠加工及機具整備 P7 橋墩之基礎開挖、擋土支撐施作
- (二) P2 帽梁模板之組立與調整作業、P2 帽梁 RC 支承墊之鋼筋綁紮施工 P2 橋墩
- (三) P3 區域基礎開挖、擋土支撐第一、二層施作、P3 擋土支撐型鋼加工
- (四) P7 區域基礎土方開挖、基礎鋼筋加工
- (五) P6 圍堰鋼板樁打設
- (六) A1 橋台盤式支承模板組立及澆置



P1、P2、P3 及 P4 橋墩施作

(七) 工區噪音監測、放流水監測、勞安衛措施施作、內政部工程施工查核、展延工期審查會議、420 無收縮水泥試拌及母材取樣送驗



P7 橋墩基礎開挖及 P6 橋墩鋼板樁打設



工區全景圖