

# 臺南市安平漁港跨港大橋新建工程 115 年 2 月進度資料

資料截至 115/2/28

一、預定 28.32%

二、實際 28.71%

三、施作項目：

(一) P4 橋墩：

1. P4-05、P4-10、P4-11、P4-15、P4-3 全套管基樁施作及混凝土澆置

2. P4 橋墩鋼筋籠加工

(二) P3 橋墩：

1. 第二層擋土支撐施作、背填及預壓作業

2. 基礎土方開挖及第三層支撐型鋼加工

(三) P6 橋墩：

1. 圍堰鋼板樁補強拉桿施作、加固及 CLSM 澆置

2. 中間樁打設與構台施作

(四) P7 橋墩：

1. 基礎鋼筋加工、綁紮及模板組立

2. 基礎混凝土澆置及養護作業

3. 墩柱樣架吊放及鋼筋加工區域

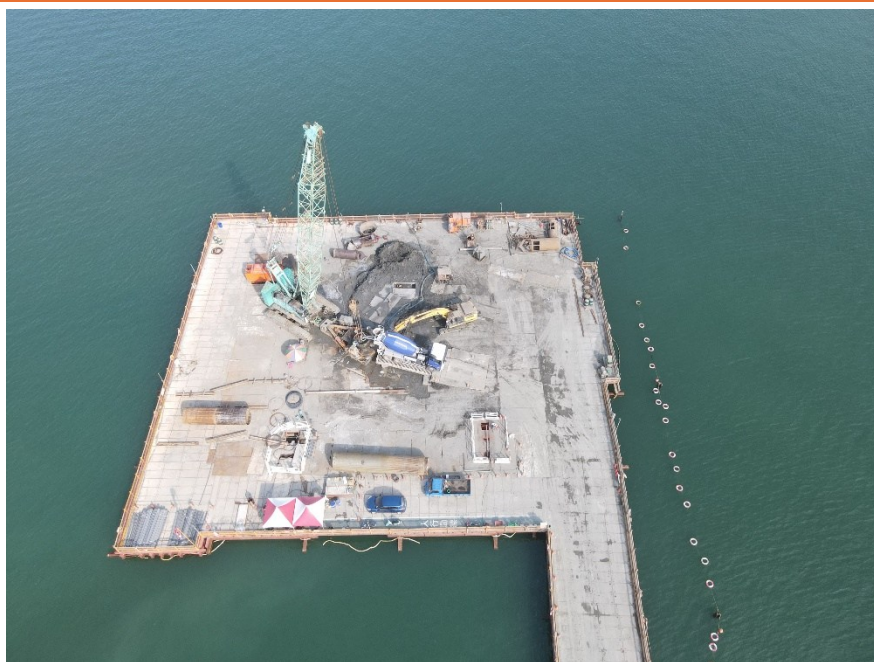
基礎土方開挖、基礎鋼筋加工

(五) 場撐用預鑄 RC

墊塊模板組立、鋼筋綁紮與混凝土澆置



P3 橋墩基礎開挖及擋土支撐施作



P4 橋墩全套管基樁施作

(六) 0K+901.9~0K+922R 側擋土牆模板組立

(七) 工區噪音監測、放流水監測、勞安衛措施施作、P1 橋墩平鈹載重試驗、基樁機具整備及農曆年前職安衛措施巡檢設置、第 47 次安衛環保暨施工進度協調會、支援城西三期掩埋場火災撲滅作業



P7 橋墩基礎施作



工區全景圖