

# 臺南市安平漁港跨港大橋新建工程 115 年 4 月進度資料

資料截至 115/4/30

一、預定 31.61%

二、實際 33.13%

三、施作項目：

(一) P4-07 全套管基  
樁施作及混凝土  
澆置、基樁機具檢  
修與維護，P4 橋  
墩鋼筋籠加工，P4  
構台補強作業，P4  
橋墩鋼筋籠加工

(二) P6 橋墩基樁機具  
進場與整備，P6-  
01、P6-02、P6-  
03、P6-04、P6-  
05、P6-06、P6-  
07、P6-08、P6-  
09、P6-10、P6-  
11、P6-12 全套管  
基樁施作及混凝土  
澆置(共 12 支)，  
P6 構台過路段施  
作及便橋連接型  
鋼安裝

(三) P3 橋墩基礎開  
挖、地改灌漿，以  
及擋土支撐第三  
層應變計安裝 P6  
橋墩中間樁打設  
及構台施作

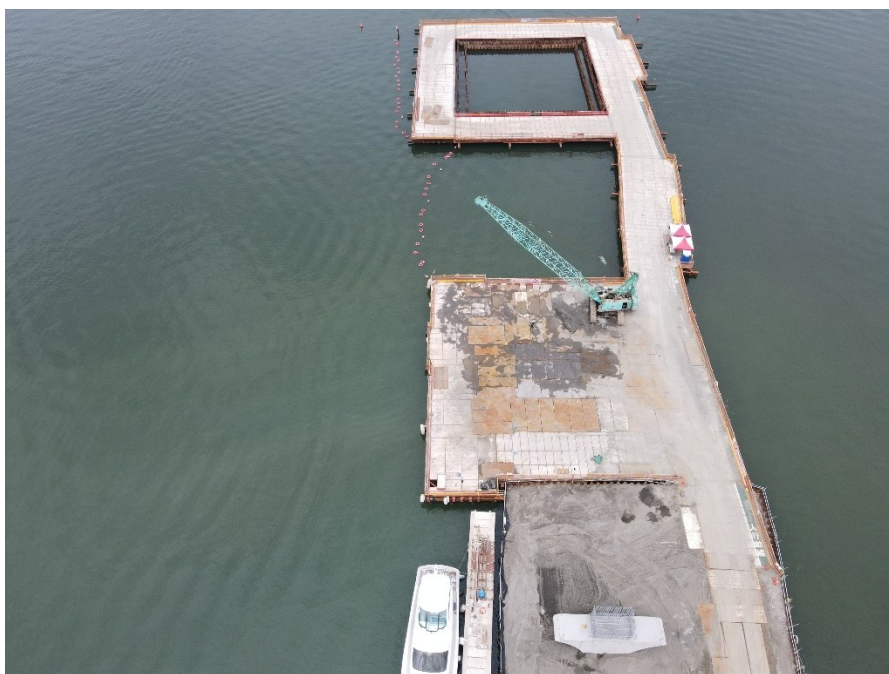
(四) P5 橋墩圍堰鋼板  
樁打設及點位、高  
程放樣

(五) P6 橋墩中間樁打  
設及構台施作

(六) P7 橋墩帽梁模板



P3 橋墩擋土支撐施作



P6 構台場地整復

拆除；擋土支撐第一、二層拆除；結構回填及鋼板樁拔除

(七) U1 單元場撐支撐架與施工架搭設、安全網、防墜網設置

(八) 遭漁船碰撞損毀之臨時浮燈復舊吊放

(九) 工區噪音監測、放流水監測、115 年 4 月份區域聯防稽核、工務局工程企劃科汛期前巡查、115 年汛期防汛緊急應變演練、監造外部稽核、ISO 45001/TOSHMS 職安管理系統輔導起始會議、115 年 04 月(第 24 次)職安協議組織會議、第 51 次安衛環保暨施工進度協調會



工區全景圖



工區起點