

臺南市安平漁港跨港大橋新建工程 115 年 5 月進度資料

資料截至 115/5/31

一、預定 34.87%

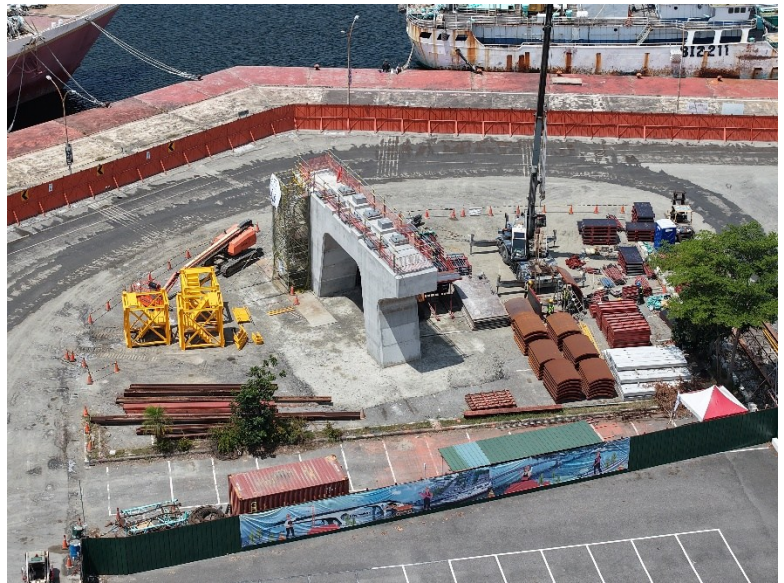
二、實際 33.94%

三、施作項目：

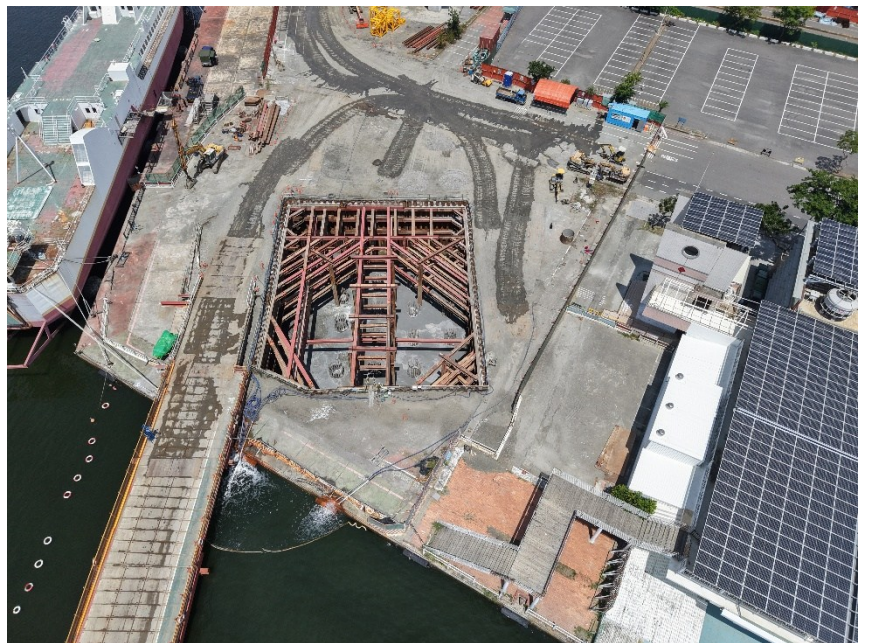
(一) P4-02、P4-13、P4-14、P4-19、P4-21、P4-25、P4-26 全套管基樁施作及混凝土澆置、P4-27 基樁套管壓入與土方開挖、基樁機具檢修與維護。

(二) P3 橋墩基礎土方開挖、基礎 PC 整地與澆置、樁頭處理與止水樁注藥地質改良、P3-11 基樁完整性試驗、P3 基樁鑽心取樣、P3 基礎及墩柱鋼筋材料進。

(三) P5 橋墩圍堰鋼板樁補強拉桿、鋼棒設置與深度查驗、施作圍堰三角托架及臨時支撐外圍圍型鋼置放、P5 圍堰第一層擋土支撐背填施作。



P2 橋墩



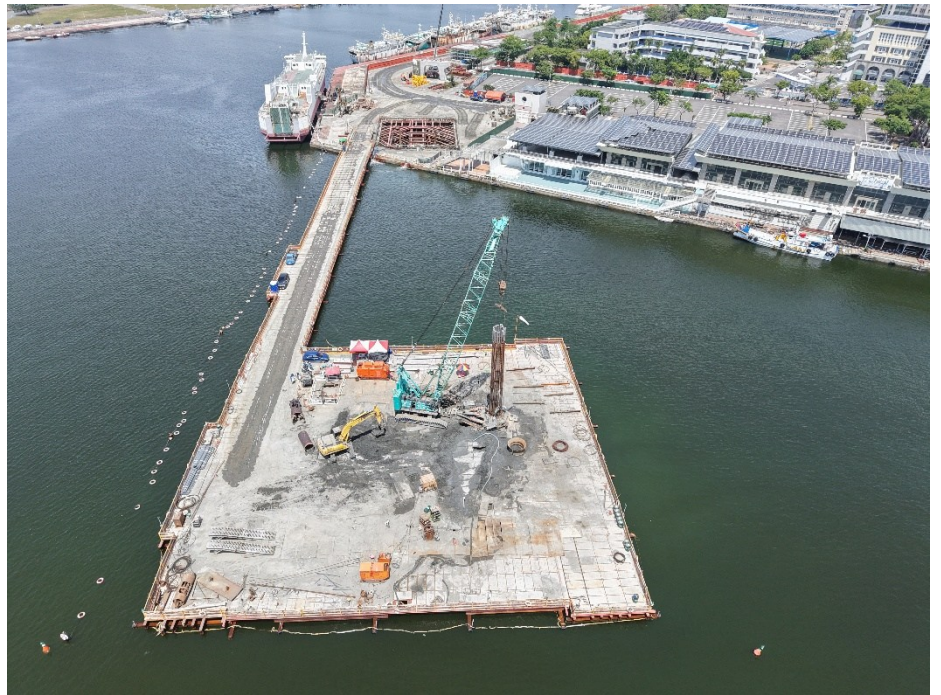
P3 橋墩基礎施作

(四) P6 構台拆除作業與拆除機具進場、P6 擋土支撐中間樁放樣打設及材料進場查驗、施作 P6 橋墩擋土支撐及第一層擋土支撐背填澆置。

(五) U1 單元場撐架設、點位放樣與翼板組立、安裝 U1 單元安全護欄、防墜網與防墜物垂直護網、U1 結構鋼筋材料進場查驗取樣與鋼筋會磅作業。

(六) A1 橋台與 P2 橋墩盤式支承吊放與安裝、盤式支承模板無收縮水泥澆置與試體製作。

(七) 工區噪音監測、放流水監測、生態檢核、115 年 5 月份區域聯防稽核、5 月~11 月工區防汛巡檢、監造技師督導、職安協議組織會議暨施工風險協調會議、第 53 次及第 54 次安衛環保暨施工進度協調會議。



P4 基樁施作



工區全景圖