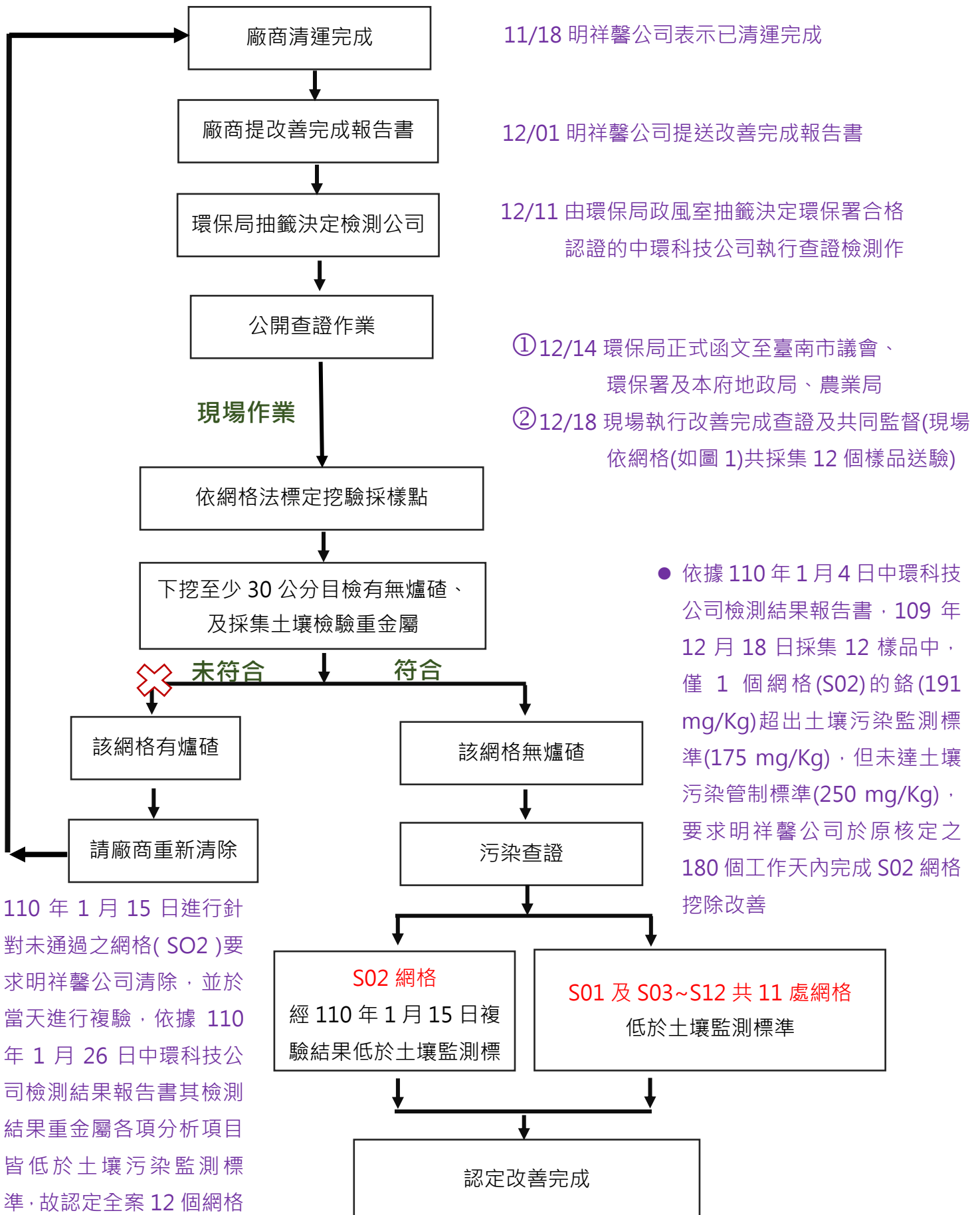


學甲農地爐碴改善完成查證流程圖

標準流程

處理情形



備註：參照「土壤污染評估調查及檢測作業管理辦法」(1公頃以下調查10點，超過1公頃則每2,500平方公尺增加1點)

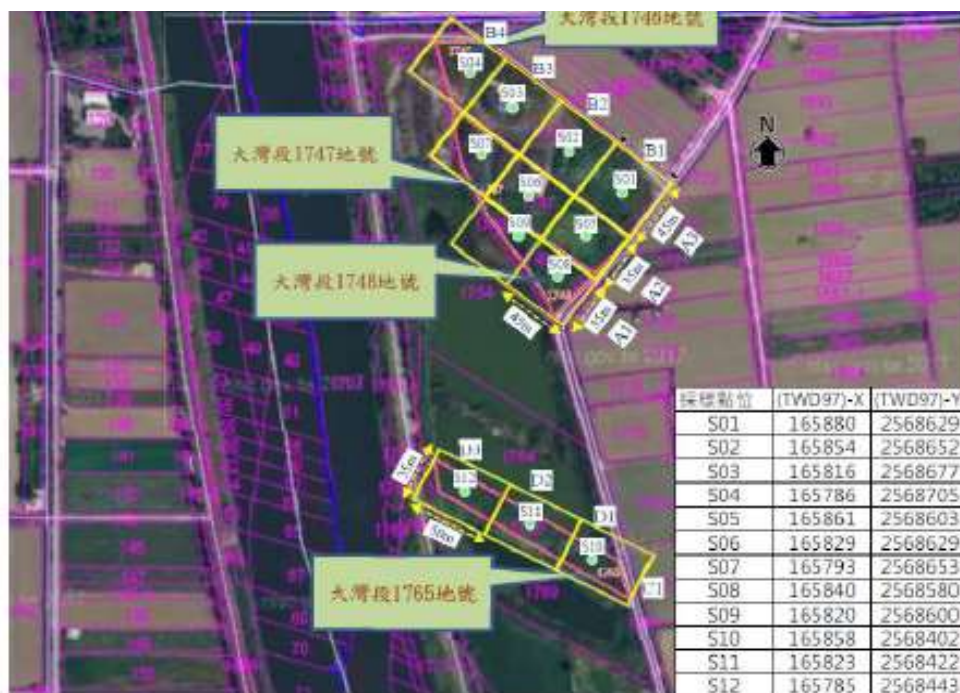


圖 1、「學甲區大灣段 1746~1748、1765 地號」查證點位圖

表 1、「學甲區大灣段 1746~1748、1765 地號」檢測結果

序號	檢驗項目 (mg/kg)	食用作物 農地監測 標準	食用作物 農地管制 標準	土壤污染 監測標準	土壤污染 管制標準	S01	S02	S03	S04
1	鉛	300	500	1000	2000	10.8	14.9	9.85	14.1
2	鎘	2.5	5	10	20	ND	<0.5	ND	ND
3	鎘	-	-	175	250	104	191	16.7	27.0
4	銅	120	200	220	400	13.8	28.0	<5	13.5
5	鋅	260	600	1000	2000	49.7	74.1	41.6	80.5
6	鎳	-	-	130	200	22.8	31.9	15.2	21.7
7	砷	-	-	30	60	7.94	15.9	7.17	7.86
8	汞	2	5	10	20	<0.25	<0.25	<0.25	<0.25

表 1、「學甲區大灣段 1746~1748、1765 地號」檢測結果(續 1)

序號	檢驗項目 (mg/kg)	S05	S06	S07	S08	S09	S10	S11	S12
1	鉛	9.19	11.2	7.67	12.2	9.78	10.8	10.3	17.4
2	鎘	ND	ND	ND	ND	ND	ND	ND	<0.5
3	鎘	37.7	30.3	12.7	18.4	25.3	23.7	14.9	30.1
4	銅	7.51	7.11	5.52	9.10	10.8	<5	<5	22.4
5	鋅	47.3	55.2	49.2	60.3	50.9	52.0	44.6	83.0
6	鎳	18.7	20.0	13.7	18.5	17.3	19.9	17.1	23.7
7	砷	<5	5.02	5.82	10.2	6.22	6.45	<5	20.5
8	汞	<0.25	<0.25	<0.25	<0.25	<0.25	<0.25	<0.25	<0.25

註：1.粗體表示該項目測值超過土壤污染監測標準。

2.檢測報告出具日期:110年1月4日

序號	檢驗項目 (mg/ kg)	食用作物農地監 測標準	食用作物農地管 制標準	土壤污染監測標準	土壤污染管制標準	S02
						0-0.3m
1	鉛	300	500	1000	2000	7.76
2	鎘	2.5	5	10	20	ND
3	鉻	-	-	175	250	19.4
4	銅	120	200	220	400	<5
5	鋅	260	600	1000	2000	39.4
6	鎳	-	-	130	200	16.3
7	砷	-	-	30	60	<5
8	汞	2	5	10	20	ND

檢測報告出具日期:110年1月26日