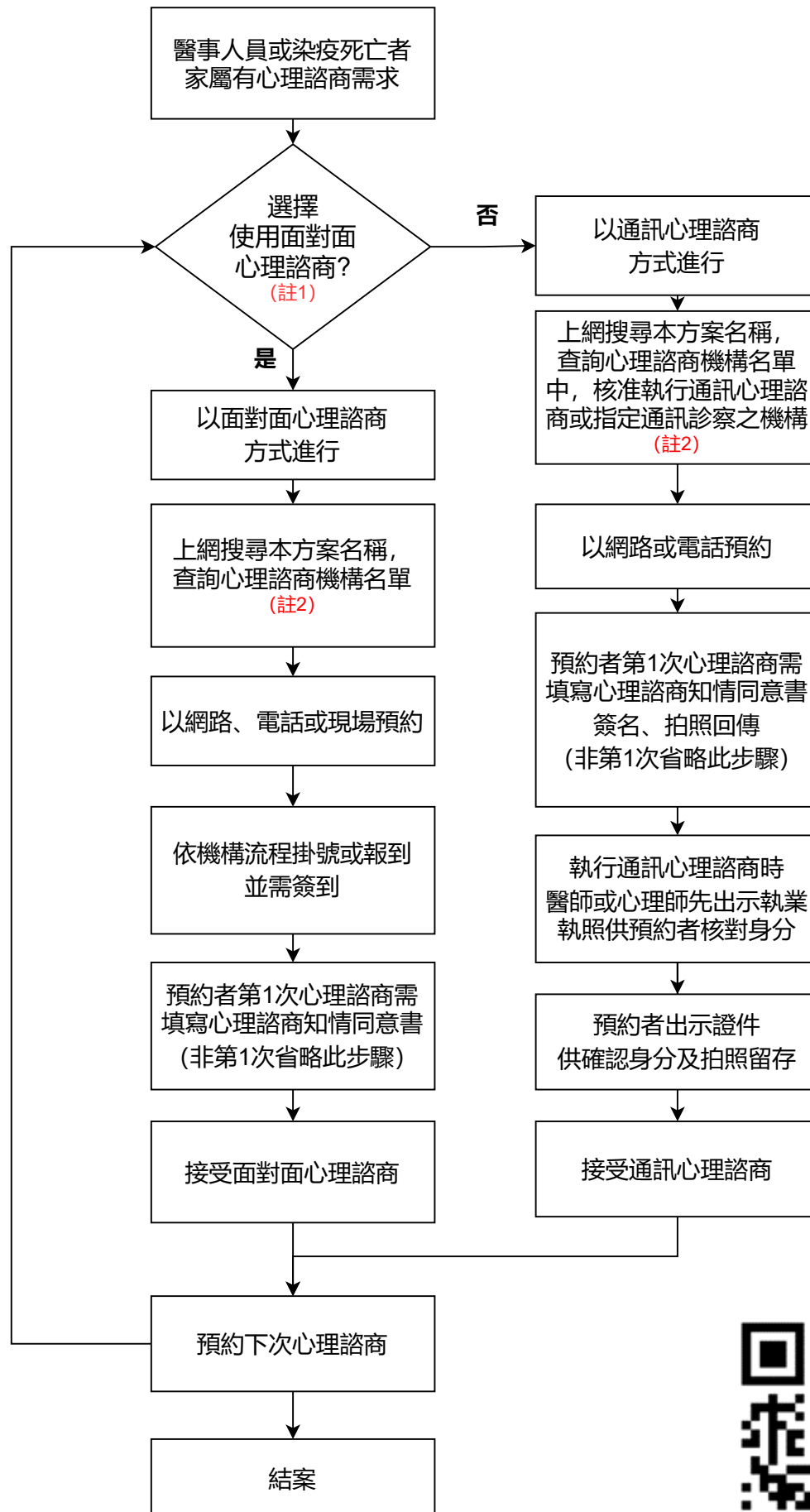


# 111年度「醫事人員及COVID-19染疫死亡者家屬心理健康支持方案

## 使用服務流程圖



註1: 例如: 倘地處偏鄉離島地區、或是因其他因素無法進行面對面心理諮詢者, 可選擇通訊心理諮詢。

註2: 本方案網頁: <https://dep.mohw.gov.tw/DOMHAOH/cp-4740-71615-107.html>。