

臺南市政府勞工局  
弱勢職災勞工房屋修繕計畫

第192戶 陳○○先生  
111.10.09 完工





# 個案簡介

## 陳○○先生

- 案主(50年次)未婚無子女，案弟居住隔壁，兄弟目前所居房屋所有權為案妹所有。案主因罹患食道癌，身體狀況不佳，無法就業。案弟從事臨工，收入亦不穩定。目前案主經濟狀況只能依靠過去儲蓄、急難救助或鄰里協助。
- 目前所居房屋老舊，屋瓦嚴重漏水，室內無廁所，案主平時需到附近廟宇借廁所，淋浴空間亦簡陋。



# 修繕前評估 111.7.8





# 修繕施工 111.7.28

屋頂黑屋瓦拆除清運、房門擴寬施工(泥水)



# 修繕施工 111.7.30

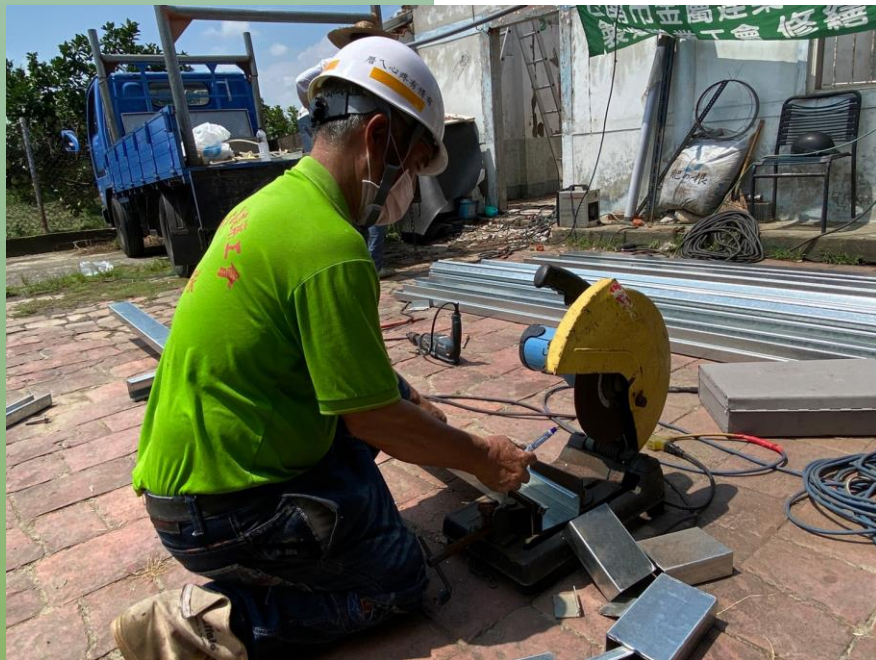
## 電氣進行斷電(電氣)





# 修繕施工 111.8.10

## 屋頂(鋼骨)安裝施工(金屬)





# 修繕施工 111.8.13

電線配置、衛浴水管、化糞池安裝施工(電氣)





# 修繕施工 111.8.14

## 屋頂斜牆角磚塊補修施工(泥水)





# 修繕施工 111.8.16

## 屋頂(鐵厝鋼板)安裝施工(金屬)



# 修繕施工 111.8.18

臥室、廚房鋁門窗重新安裝施工(鋁製品)





# 修繕施工 111.8.21

廚房、浴室天花板塑膠板、臥房天花板美化板施工(木工)



# 修繕施工 111.8.21

## 電線配置、燈具安裝施工(電氣)





# 修繕施工 111.9.9

## 安裝房間鋁門窗(鋁製品)



# 修繕施工 111.9.9

## 浴室防水處理施工(油漆)





# 修繕施工 111.9.25

廚房、浴室牆壁、臥室地坪磁磚施工(泥水)



# 修繕施工 111.10.2

## 牆壁油漆粉刷美化施工(油漆)





# 修繕施工 111.10.3

臥室、廚房、浴室(木門拉門)重新安裝施工 (正懿企業)



# 修繕施工 111.10.9

燈具、廚具、衛浴安裝施工(電氣)





# 修繕完工

修繕前內部



修繕後(增設廚房)



修繕後(增設廁所)



# 修繕完工

## 修繕前房間



## 修繕後房間





# 有情有疼心入厝

