

新市區公所結合市府消防局、成大防災中心辦理社內里韌性社區推動說明會，提升社區自主防災應變能力

為強化社區民眾及防災志工的應變能力，新市區公所於 3 月 29 日（五）結合臺南市政府消防局、成功大學防災研究中心辦理社內里韌性社區推動說明會，臺南市政府災害防救辦公室侯前參事俊彥、臺南市政府消防局災害管理科莊股長家銘、成功大學防災研究中心李副主任心平、社內里魏里長千富、社區理事長李淑惠皆蒞臨指導。

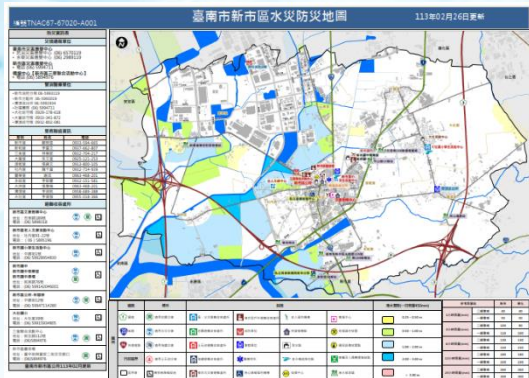


社內里又稱為新港社內，是 17 世紀平埔族西拉雅族新港社主要聚落所在，也是白蓮霧的故鄉，亦因緊鄰南科帶動里內發展；其地理位置位於新市區南端，南界鹽水溪與永康區相鄰，北與南科相鄰，東鄰新市區新市里及新和里，西鄰大洲里；其水系南鄰有鹽水溪與許縣溪及潭頂溪交會口；在交通上有台南支線國道 8 號通過社內里南端，另有新港社大道連接南科，並有鐵路經過且緊鄰新市火車站，交通往來便利。

韌性社區是內政部消防署「強韌臺灣大規模風災震災整備與協作計畫」重點工作項目，強調與風險共存，災害的風險不可能完全避免，社區仍可能受到災害的衝擊，但是藉由韌性社區的推動，可以降低災害的衝擊，並能夠較迅速從衝擊中復原今年將陸續推動。今年臺南市第三期韌性社區由新營區忠政里、新市區社內里辦理，韌性社區預計推動防災士訓練及認證、災害防救教育訓練、社區災害潛勢踏勘、兵棋推演、實兵演練等項目，並於 5 月份參與新市區 113 年避難收容處所開設演練，期望將防災意識及減災工作深入社區民眾。



同時公所也向民眾說明【防颱專區賣場平台】網站，宣導平時應做好各項防災準備，各賣場及網路平臺能提供民眾備置防災用品及防災食物之多元便捷管道，喚醒民眾防災準備之意願，目前已上線的平



台有 MOMO 購物網、光南大批發、Costco、等皆有上架防災相關的商品。【全民防災 e 點通】網站，可在系統的地圖看到設定的避難收容所，也向民眾宣導新市的疏散撤離路線及防空避難疏散設施位置。

【新市區防災地圖】，將里鄰疏散避難地圖標示結合疏散避難方向、避難收容處所、當地重要建物或防空避難設施及災害處理單位等資訊向民眾宣導，平時做好減災防災準備，面對各種災害來臨的突發狀況能夠將損害降至最低。

新市區長譚乃澄說，所有的社區皆無法擺脫災害的威脅，所以透過韌性社區的推動來提昇民眾危機意識、強化社區防救災能力、降低災害的衝擊與損失。社區民眾受過防災士培訓後，具備防災基本知識技能，可協助家庭、社區及工作場所推動防災活動。災後也能參與避難收容及災民照顧，並協助地方政府組織復原重建。希望藉由今日的說明會能向大家宣導社區居民的參與才是韌性社區能否成功的關鍵因素，社區居民與組織幹部，應共同參與、推動社區防救災的工作，透過平時預先的整備工作，把災損降到最低，早預警、早知道、早預防，讓民眾可以安居樂業，生命財產更有保障。(新市區公所張嘉婷)

