

財政部、內政部 函

機關地址：116055 臺北市文山區羅斯福路 6 段
142 巷 1 號

聯絡方式：周沛羽 02-27718121 分機 1227

242

新北市新莊區中平路 439 號北棟 15 樓

受文者：原住民族委員會

發文日期：中華民國 110 年 12 月 6 日

發文字號：台財產管字第 11040010713 號

台內營字第 11008180323 號

速別：普通件

密等及解密條件或保密期限：

附件：如主旨

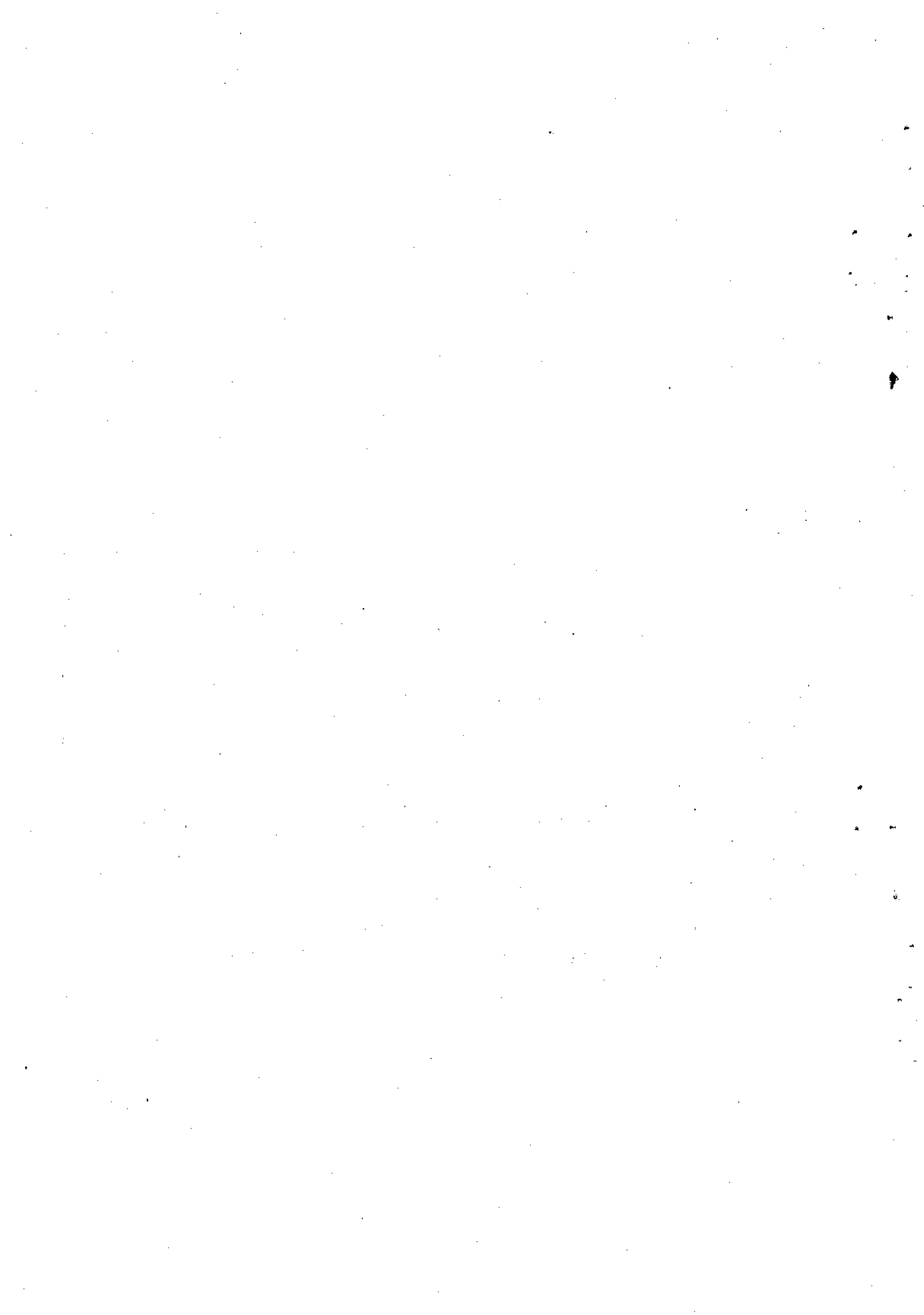
主旨：「民間興辦社會住宅使用公有不動產之出租及設定地上權優惠辦法」第 3 條、第 6 條經本部會銜內政部 110 年 12 月 6 日台財產管字第 11040010710 號、台內營字第 1100818032 號令修正發布，檢送發布令（含附件）1 份，請查照並轉知所屬。

正本：中央主管機關、各直轄市、縣市政府、各鄉鎮市公所、原住民區公所

副本：內政部、財政部國有財產署所屬分署及辦事處（均含附件）

部長蘇建榮

部長徐國勇

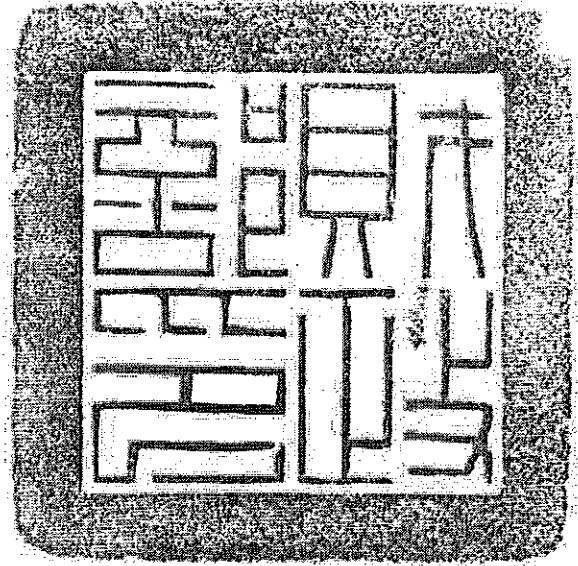


財政部、內政部 令

發文日期：中華民國 110 年 12 月 6 日

發文字號：台財產管字第 11040010710 號

台內營字第 1100818032 號



修正「民間興辦社會住宅使用公有不動產之出租及設定地上權優惠辦法」第三條、第六條。

附修正「民間興辦社會住宅使用公有不動產之出租及設定地上權優惠辦法」第三條、第六條

部長蘇建榮

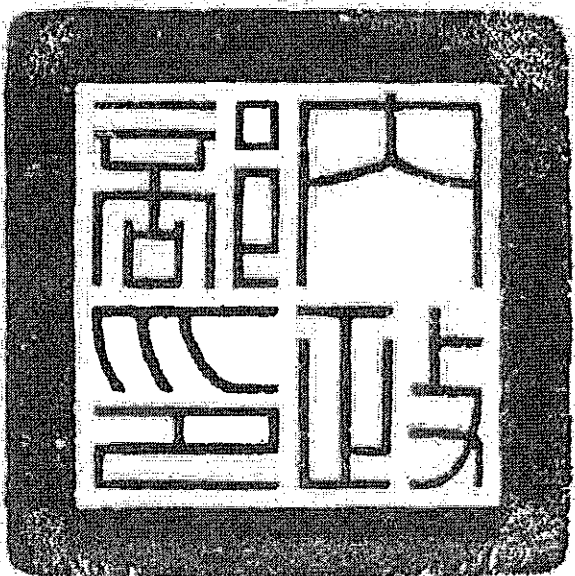
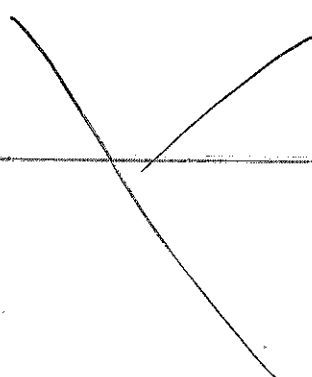
部長徐國勇

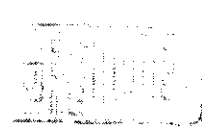
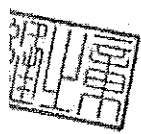
會銜公文機關 印信蓋用續頁表

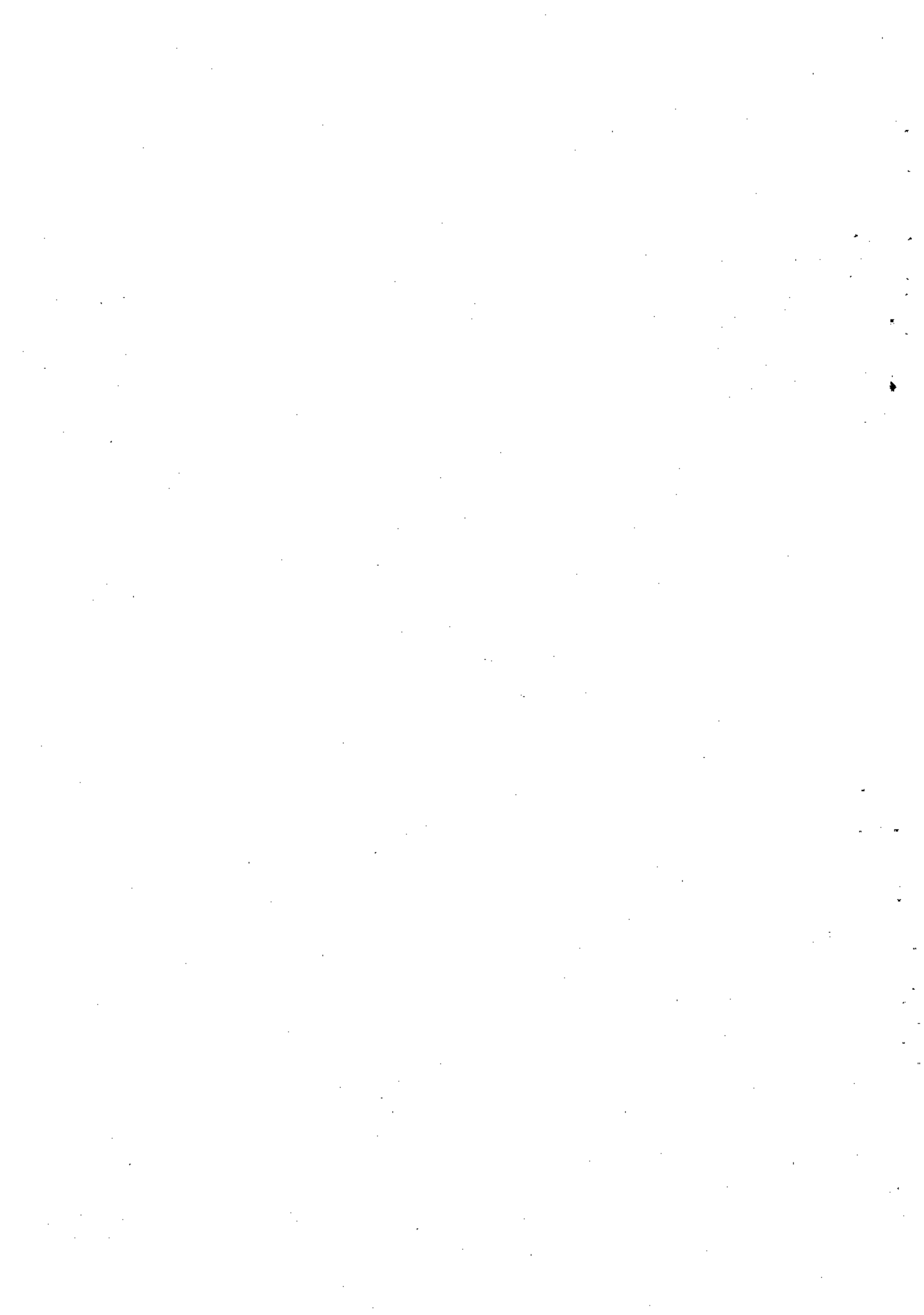
發文日期：中華民國 110 年 12 月 6 日
發文字號：台財產管字第 11040010710 號
台內營字第 1100818032 號

修正「民間興辦社會住宅使用公有不動產之出租及設定地上權優惠辦法」第三條、第六條。

附修正「民間興辦社會住宅使用公有不動產之出租及設定地上權優惠辦法」第三條、第六條





民間興辦社會住宅使用公有不動產之出租及設定地上權優惠辦法

第三條、第六條修正條文

第三條 公有土地出租及設定地上權之租金，依下列基準計收：

- 一、自契約生效日起至核准營運前期間：按土地依法應繳納之地價稅計收。
- 二、營運期間：依興辦事業計畫核定提供出租予經濟或社會弱勢者居住社會住宅之比率，分別按下列方式計收：
 - (一) 提供百分之四十者，按土地申報地價年息百分之二計收年租金。
 - (二) 提供逾百分之四十至百分之七十者，按土地申報地價年息百分之一點五計收年租金。
 - (三) 提供逾百分之七十者，按土地依法應繳納之地價稅計收。

公有建築物之租金，依下列基準計收：

- 一、自契約生效日起至核准營運前期間：按建築物依法應繳納之房屋稅計收。
- 二、營運期間：依興辦事業計畫核定提供出租予經濟或社會弱勢者居住社會住宅之比率，分別按下列方式計收：
 - (一) 提供百分之四十者，按建築物當期應繳納之房屋稅加計百分之二計收年租金。
 - (二) 提供逾百分之四十至百分之七十者，按建築物當期應繳納之房屋稅加計百分之一點五計收年租金。
 - (三) 提供逾百分之七十者，按建築物依法應繳納之房屋稅計收。

依第一項第二款第一目及第二目規定計收之租金，如土地之當年申報地價與興辦事業計畫預估之當年申報地價漲幅逾百分之五十時，直轄市、縣（市）政府得酌予核定減收比率並通知該土地管理機關減收。但減收後之租金不得低於依法應繳納之地價稅。

同一宗土地或建築物，一部尚未核准營運，一部已開始營運者，其租金按二者所占土地面積或地上建築物樓地板面積比率計收。

第六條 本辦法自本法施行之日施行。
本辦法修正條文自發布日施行。

