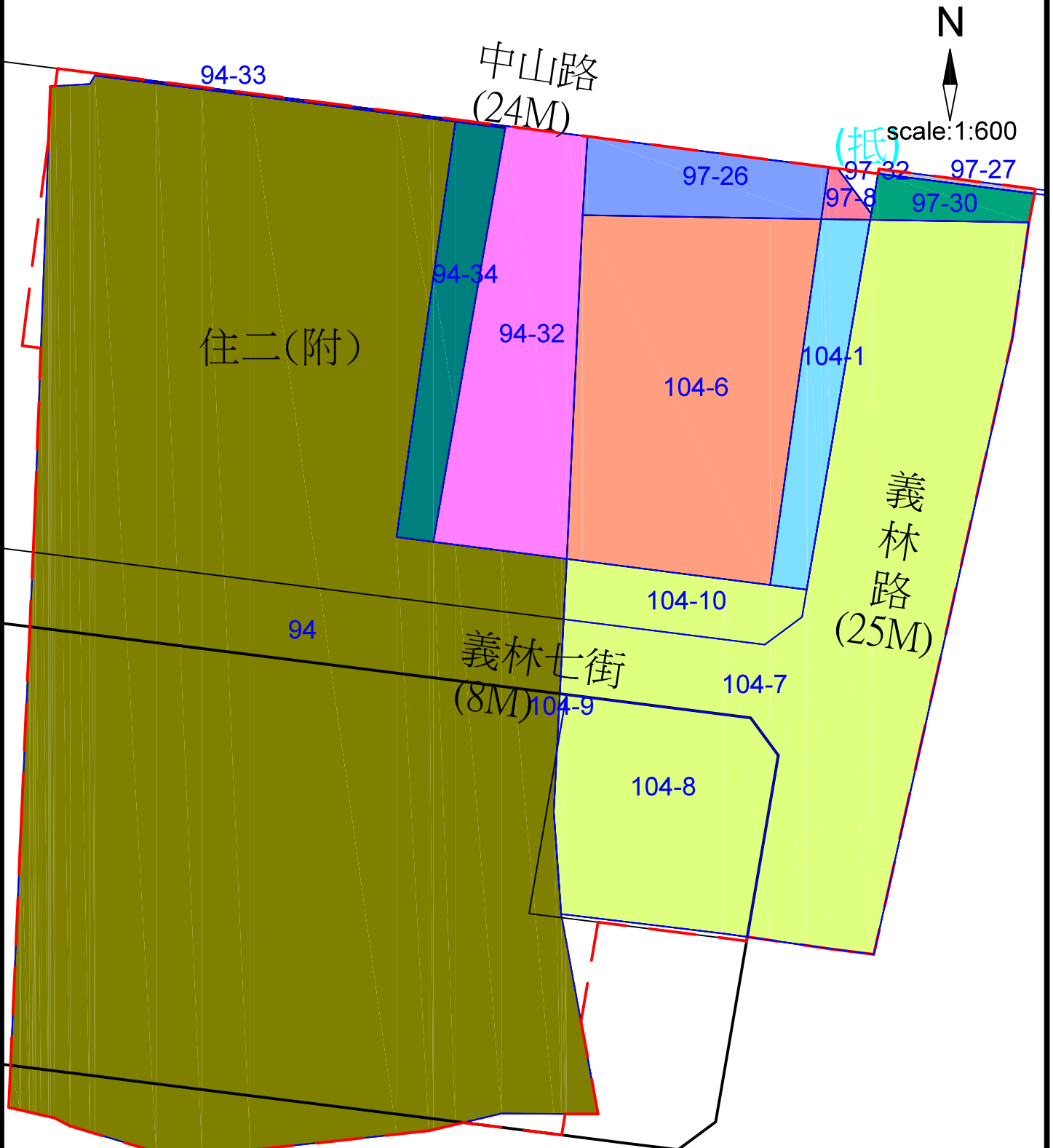


臺南市第九期仁德市地重劃區重劃前各宗地地價示意圖



義林六街
(8M)

圖例

-  重劃範圍線
-  31,800元/平方公尺
-  34,600元/平方公尺
-  36,300元/平方公尺
-  37,100元/平方公尺
-  37,600元/平方公尺
-  38,000元/平方公尺

-  38,200元/平方公尺
-  39,000元/平方公尺
-  39,700元/平方公尺
-  42,500元/平方公尺
-  43,300元/平方公尺
-  94-32 仁德段地號
-  抵 抵充地