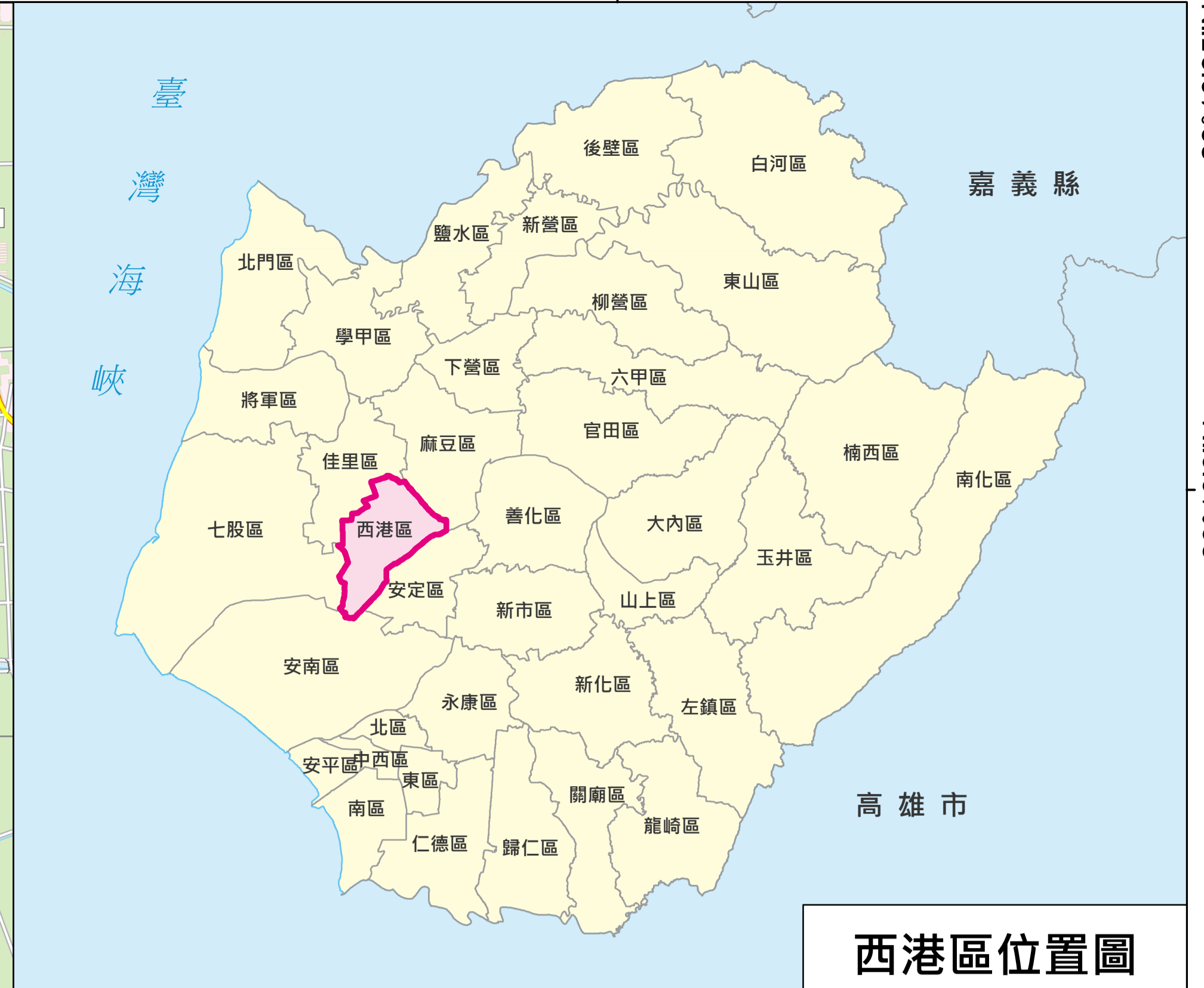


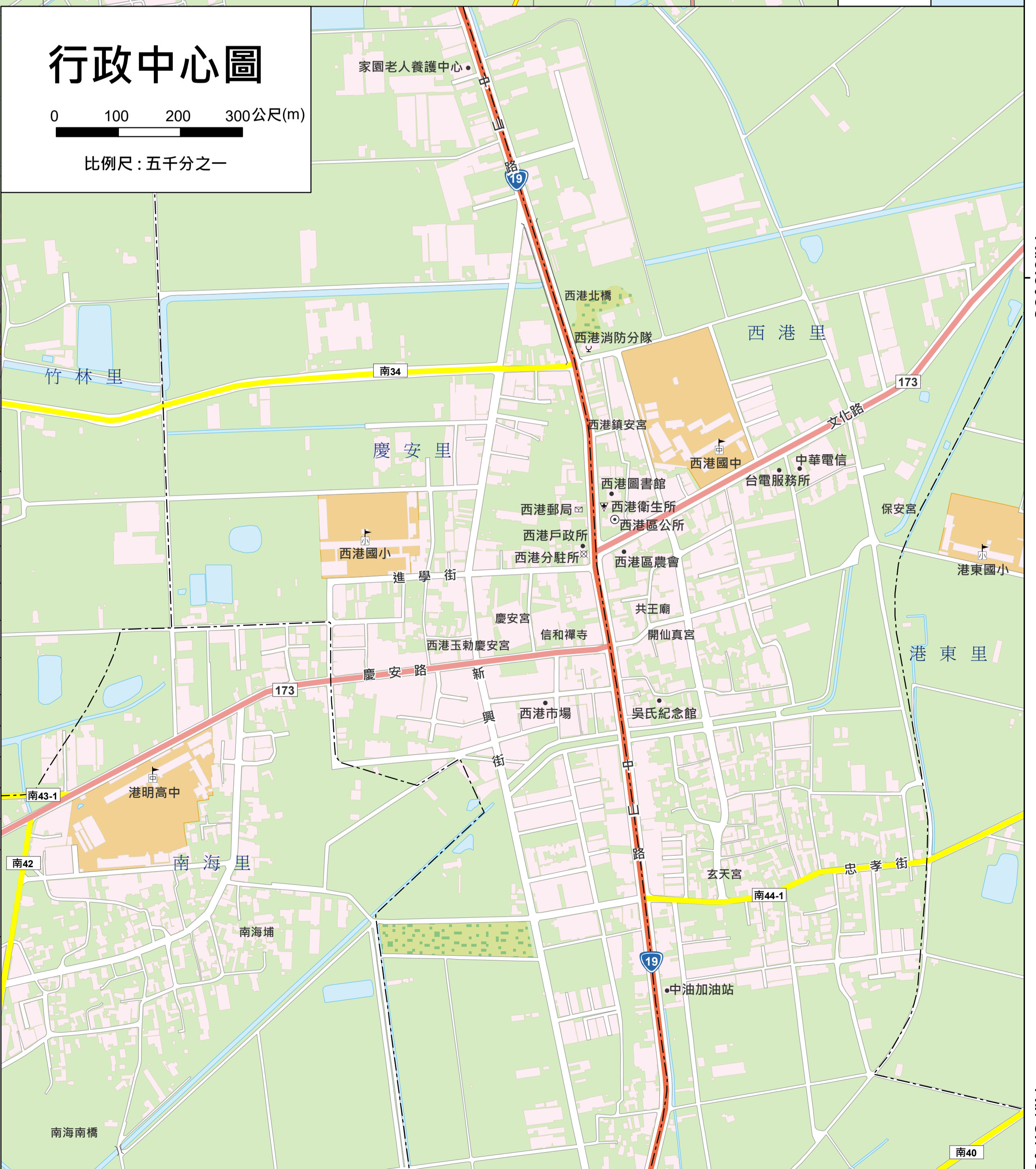
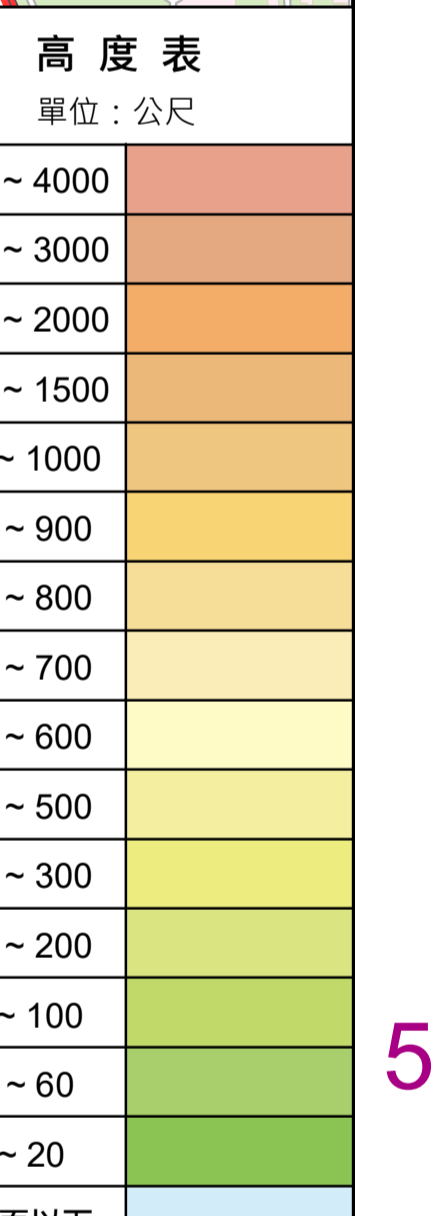
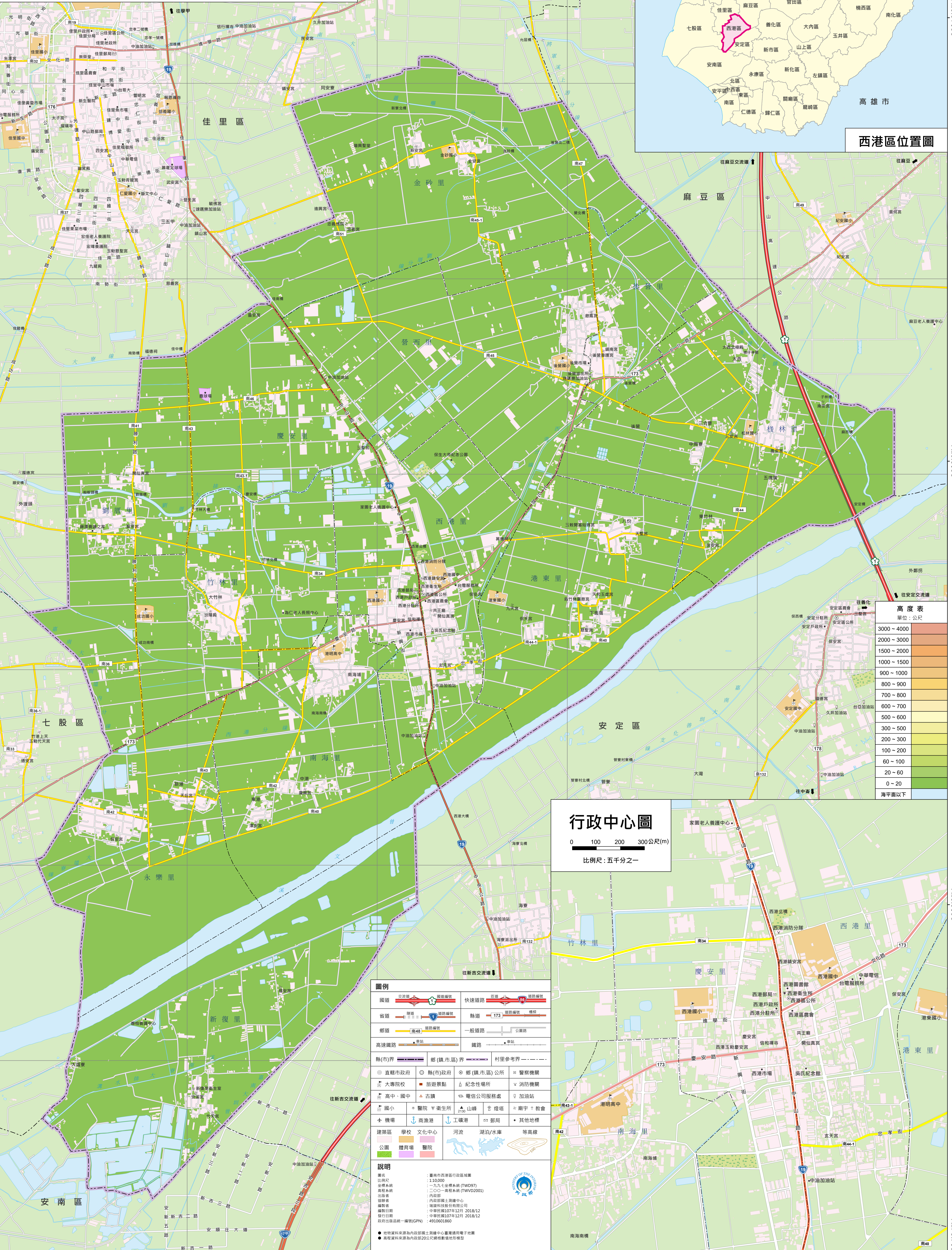
臺南市西港區行政區域圖



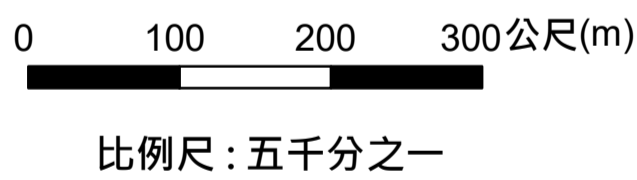
比例尺：一萬分之一



西港區位置圖



行政中心圖



比例尺：五千分之一

國道	省道	縣道	鄉道	快速道路	一般道路	高速公路	鐵路					
縣(市)界	鄉(鎮、市、區)界	村里參考界	直轄市政府	縣(市)政府	鄉(鎮、市、區)公所	警察機關	大專院校	旅遊景點	紀念性場所	消防機關		
高中、國中	國小	醫院	衛生所	山、峰	燈塔	廟宇	教會	機場	高灘港	工廠港	郵局	其他地標
建築區	學校	文化中心	公園	體育場	醫院	河流	湖泊/水庫	等高線				

說明

- 圖名：臺南市西港區行政區域圖
- 比例尺：1:10,000
- 坐標系統：高程系統 (TWVD97)
- 平面系統：二〇〇一高程系統 (TWVD2001)
- 出處：內政部
- 編製者：內政部國土測繪中心
- 編製日期：中華民國107年12月 2018/12
- 發行日期：中華民國107年12月 2018/12
- 政府出版品統一編號(GPN)：4910601860

● 加註資料來源為內政部國土測繪中心臺灣應用電子地圖
● 高程資料來源為內政部20公尺精確數值地形模型

西港區中文分類索引

各項分類按中文筆畫順序排列如下：行政區名、地名、政府機關、文教機構、道路、橋樑、交通設施、民生設施、醫療社福及殯葬設施、公共及紀念性場所、河流、湖泊及水利設施、山嶽、宗教場所及其他。

● 行政區名

名稱	索引
永樂里	A6
竹林里	B4
栢樹里	C4
金鈔里	C2
南灣里	B5
後灣里	D3
後灣里	D4
新灣里	B6
新灣里	A4
豐安里	B4
橋林里	D3
橋西里	C3

● 地名

名稱	索引
八角	D4
三合寮	D3
牛欄圍	D4
大竹林	B4
大埔寮	A7
中埔寮	D3
中港	B5
五塊田	E4
大橋	D3
東竹林	D4
東灣	B5
南灣	B5
後灣	D3
新港	A5

● 政府機關

名稱	索引
西港分駐所	C4
西港戶政所	C4
西港海防分隊	C4
西港警小所	C4
後灣派出所	D3

● 文教機構

名稱	索引
栢樹圍小	A4
西港圍小	B4
西港圍中	C4
栢樹圍小	D3
金鈔圍小	C2
後灣圍小	C3
栢樹圍中	B4
港東圍小	C4

● 道路

名稱	索引
中港路	B3,C3,C4,C5
文化路	C3,C4,D3
亞李街	C4
德和路	A3,A4
新興街	C4,C5
慶安路	B4,B5,C4

● 橋樑、圍牆

名稱	索引
仔橋	E3
安宅橋	E4
栢樹圍橋	A4
竹林大橋	B4
竹林北橋	B4
西港北橋	C4
後灣橋	B3
金鈔橋	C2
南灣圍橋	B5
後灣北二橋	C2
後灣橋	D3
栢樹圍橋	A4
德和橋	E3
新豐北橋	C2
新豐橋	A4
豐安橋	B4
豐仔林橋	D3
橋北橋	D2

● 交通設施

名稱	索引
中港加油站	B3
中港加油站	C5
栢樹圍加油站	D3

● 民生設施

名稱	索引
白蠟服務所	C4
西港市場	C4
西港圖書館	C4
西港郵局	C4
後灣市場	D3

● 醫療社福及殯葬設施

名稱	索引
西港衛生所	C4
碧柏耆康中心	A6
栢樹圍耆康中心	B4
家康老人護理中心	B4
新豐耆樂堂	B7
慈寧義護之家	A4

● 公共及紀念性場所

名稱	索引
張氏紀念廳	C4
佘生大帝紀念公園	C3
豐環樓	B3

● 河流、湖泊及水利設施

名稱	索引
西港分線	A5,A6,B5,C3
後灣分線	C4,C5,D2,D3
後灣大排	D2,D3,E3,E4
德文渠	A6,B5,B6,C5
德文渠	D4,D5,E4
南灣大排水溝	A7,B6,B7
南灣大排渠文渠分線	A7,B6,B7,D6
豐南大排渠內分線	A4,A5
南灣大排圍籬分線	A1,B1,B2,C2,D2
新豐分線	C2

● 宗教場所

名稱	索引
九天宮	C4
三安宮	D3
三寶宮	B3
天后宮	A5
天和玉虛宮	D4
天聖宮	D4
大西北廟	D3
悅天宮	B7
悅天宮	C4
玉觀閣基姑媽宮	C4
共玉閣	C4
安樂宮	B7
西港鎮安宮	C4
功德殿	B4
慈德廟	B2
中興宮	B2
金安宮	C2
悅天宮	C4
悅安宮	A5
悅安宮	C4
悅安宮	D4

信和禪寺	C4
南安宮	E3
後邊背溝宮	D3
媽竹林廟慈宮	C4
關仙齊宮	A3
關仙齊宮	C4
慈聖宮	D4
慈惠宮	D3
新安宮	C2
新安宮	A4
慈惠祠	C4
謝興廟	B6
謝興廟	B6
萬安宮	E3
慶安宮	B5
慶安宮	C4
澤安宮	B5
鎮南宮	D3
豐安宮	B3