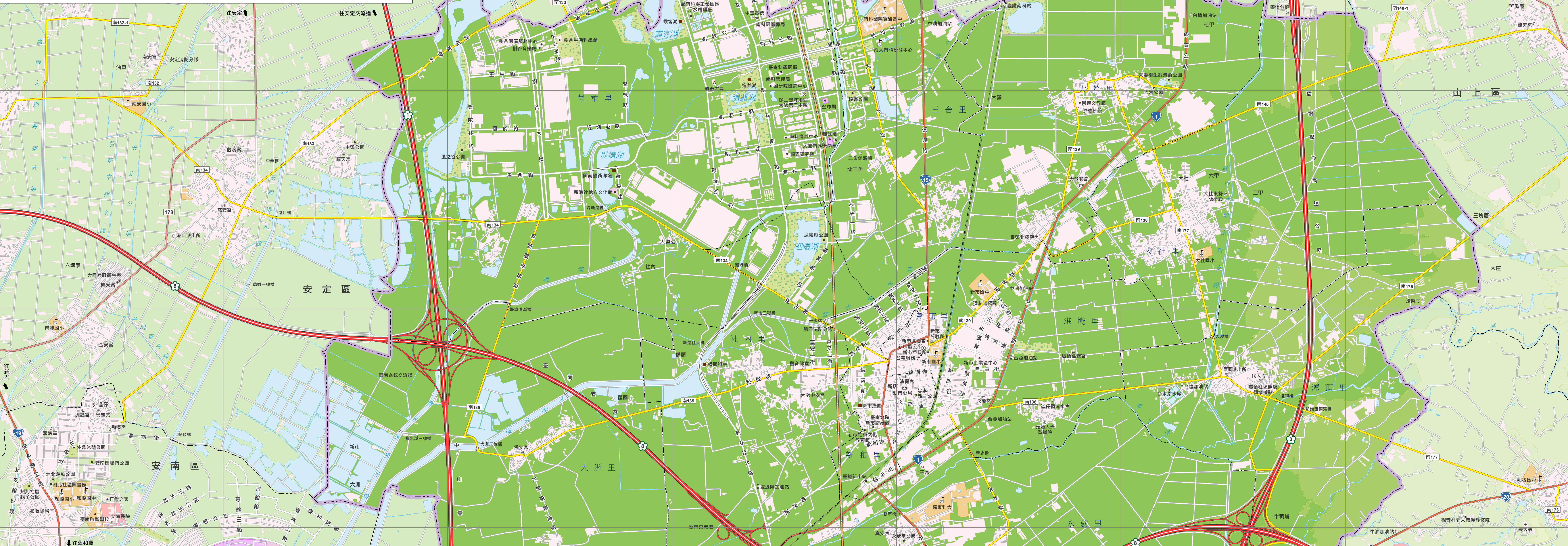


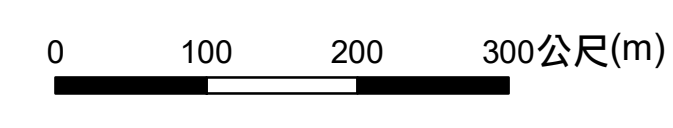
# 臺南市新市區行政區域圖



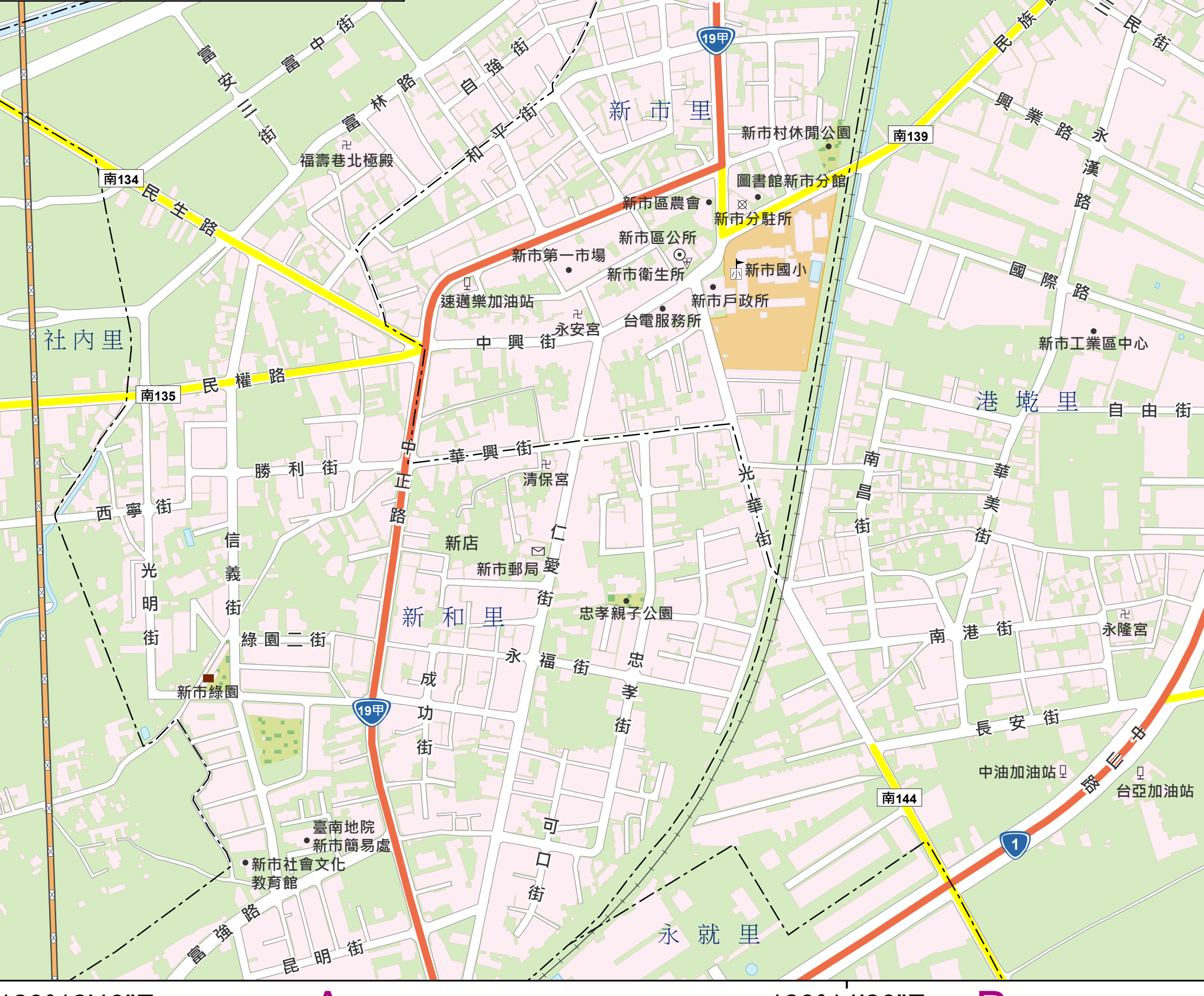
比例尺：一萬兩千五百分之一



## 行政中心圖



比例尺：五千分之一



**圖例**

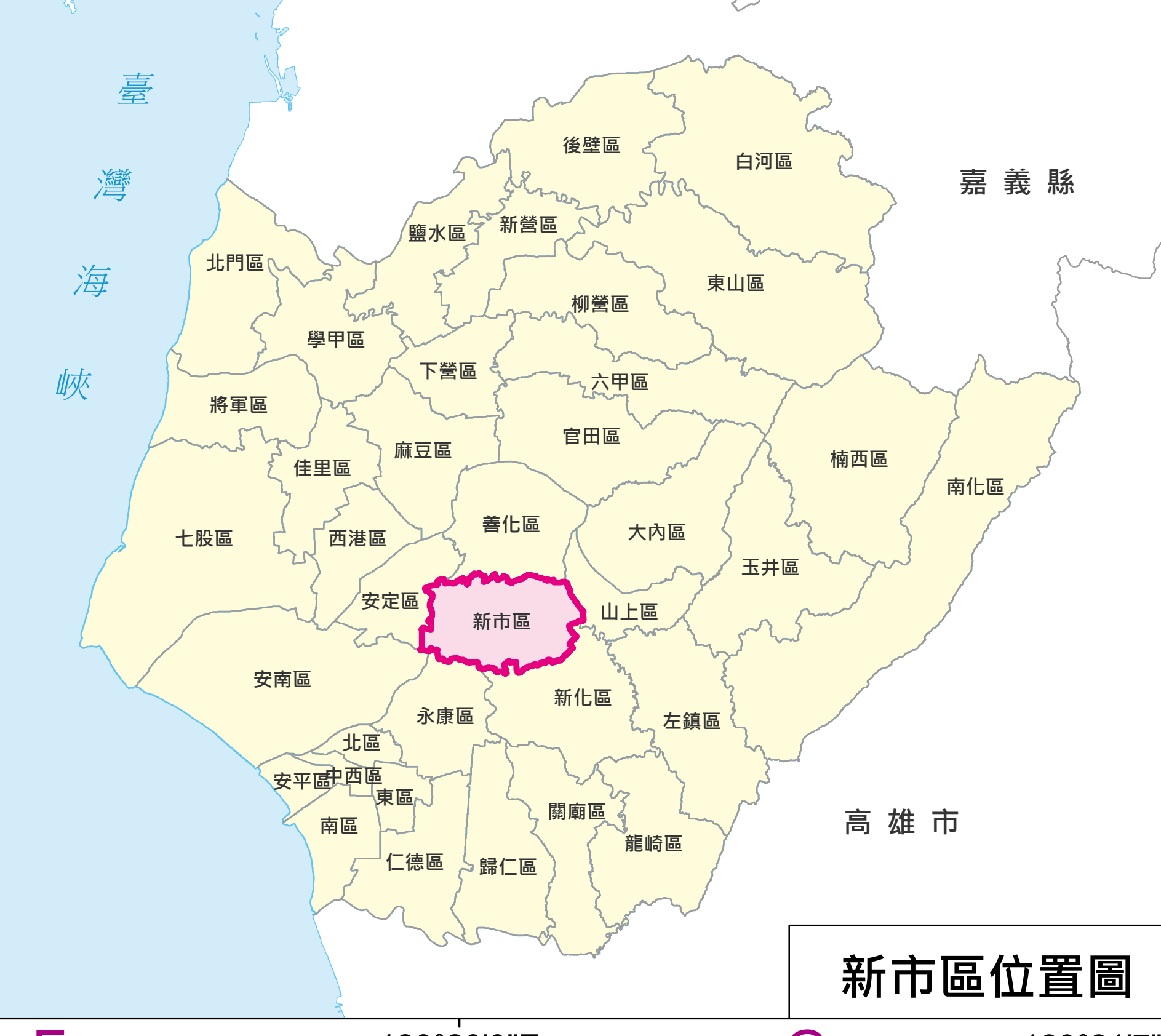
國道	省道	縣道	鄉道	高速公路	鐵路
快速道路	一般道路	公園路	直轄市政府	縣(市)政府	鄉(鎮、市、區)公所
警察機關	大專院校	旅遊景點	紀念性場所	消防機關	高中、國中
古蹟	電信公司服務處	加油站	國小	醫院	衛生所
山、水、地標	廟宇、教會	其他地標	機場	漁港	工廠
港口、水庫	郵局	學校	文化中心	公園	體育場
醫院	河流	湖池、水庫	等高線		

**高度表**  
單位：公尺

3000 ~ 4000
2000 ~ 3000
1500 ~ 2000
900 ~ 1500
800 ~ 900
700 ~ 800
600 ~ 700
300 ~ 500
200 ~ 300
100 ~ 200
60 ~ 100
20 ~ 60
0 ~ 20
海平面以下

**說明**

- 臺南市新市區行政區域圖
- 1:12,500
- 1:12,500 地理系統 (TW027)
- 1:12,500 高程系統 (TW027001)
- 內政部
- 地籍測量中心
- 地籍測量中心
- 中華民國107年12月 2018/12
- 中華民國107年12月 2018/12
- 中華民國107年12月 2018/12
- 政府出版品統一編號(GPN)：4910601877



新市區中文分類索引

各項分類按中文筆畫順序排列如下：行政區名、地名、政府機關、文教機構、道路、橋樑、交通設施、民生設施、醫療社福及殯葬設施、公共及紀念性場所、河流、湖泊及水利設施、山嶽、宗教場所及其他。

行政區名 名稱 索引 三德里 E2 大社里 F2 大南里 C3 大埔里 E1 永興里 E3 社內里 D3 新埔里 E3 新市里 E3 新街里 D8 新德里 F3 豐里里 C2

地名 名稱 索引 北里 F1 二甲 F2 大社 F2 大埔 B3 大南公 C2 大埔 E2 大埔 F2 牛埔埔 F3 北二舍 D2 永社 E4 社內 C2 新市 B3 新街 D8 橫街 D3 西里 C3

政府機關 名稱 索引 第一國際第四大舞第二中隊 D2 南科育成中心 D2 南科開發中心 D1 南科服務中心 D1 國家研究院 D2 第四消防分隊 D3 新街工業區中心 E3 新街分駐所 E3 新街派出所 E3 新市公所 E3 臺灣地院新市廳舊處 D3 港清派出所 F3

文教機構 名稱 索引 大社國小 F2 成大南科研發中心 D1 南科國際職業高中 D1 南港文教館 E2 新街社會文化教育館 D3 新市國小 E2 新街國中 E2 新街社地方文化館 C2 南港國際研習館 E3 遠東科大 E3 樹谷生活科學館 C1

道路 名稱 索引 二民街 E3 大同街 E2,E3 大南二路 D1 大南產業道路 C3,C4 大南七路 D1,D2 大南八路 D1,D2 大南九路 D1,D2 大南一路 D2 中山橋梁公路 B1,B2,B3,C3,C4 中山路 D3,D4,E2,E3 中心東路 C1 中華路 D3,E3,E4 七賢街 D3,E3 木柵港西路 C1 王華路 C1 台南支線 B2,B3,C3 民生路 D2,D3 民族路 E2,E3 民族路 D3 永新路 D4,E4 永漢路 E3 永德街 D3,E3 光華街 E3,E4 自由街 E3 西區橋樑大道 D1,E1,E4 和平街 D3,E3 橋南街 D3 忠明街 D3 岳龍街 D3 南崙街 E3 南崙一路 D2 南科一路 C1,D1 南科二路 D2 南科三路 C2,D2 南科五路 D1 南科六路 D1 南科北路 D1 南科南店 D1,D2 寶西路 C2 看西農等苗路 C2,C3 橋樑路 C2 豐光林路 C1,C2 聖德橋路 C2 萬安一街 D3 萬安七街 E2 萬安二街 D3 萬安三街 D3 萬安五街 D2,D3 萬安六街 D2,E2,E3 萬安路 D2,D3,E2 萬林路 D3,E2,E3 萬隆路 D3 萬隆路 E1,E2,E3 東林路 C1,C2 慈雲街 E3 慈雲街 D3,E3 新港社大埔 D2,D3,D4 溪翁路 C2 福隆鄉沙鹿橋公路 F1,F2,F3,F4 臺南支線 C3,D3,D4,E4,F3,F4 樹谷大道 C1,C2 興業路 E3 興業路一段 D1,D2 興業路二段 D1,D2 復興公園 E2,F1,F2

橋樑、隧道 名稱 索引 三號橋 D3 大南一號橋 C3 南新市場 D4 臺灣橋梁橋 C3 成德橋 C2 新街二號橋 D3 新市橋 D3 新永橋 E3 新街社大橋 D3 新橋橋 D2 新港潭吊索橋 F3 臺灣橋 F3 鹽水溪二號橋 B3

交通設施 名稱 索引 中港加油站 E1 中港加油站 E2 中港加油站 E3 白芒加油站 E3 白芒加油站 E3

台糖加油站 F1 台糖加油站 F3 鹽橋加油站 D3 彰化系統交流道 F4 新街交流道 D3 臺南系統交流道 B3 臺灣橋梁橋 E1 臺灣新市站 D3

民生設施 名稱 索引 大眾地區天然氣 D2 大發郵局 E2 中央醫院 D1 升安診所 E4 白水稻水壩 F3 台灣郵務 E3 南科國際研習館 D1 新市圖書館 E3 新市郵局 E3

醫療社福及殯葬設施 名稱 索引 潭頂社區照顧服務點 F3

公共及紀念性場所 名稱 索引 大南公園 F3 夫妻樹生態景觀公園 F1 永興里公園 E4 永新社區公園 E4 北港親子公園 E3 巨港潭公園 D2 鹿北路公園 C2 新市廣場 D3 廣新古蹟 D1 廣新亭 D1 新街橋 D2 南崙南崙路 D2 南港橋樑 C1 樹谷橋樑 C1 樹谷區公所 D3 樹谷區公所 C1 環球場 D2

河流、湖泊及水利設施 名稱 索引 大南分線 B3,B4,C3,B3 大南溝 E1,E2 看西排水線 B2 堤埭埭 C1,C2,C3 新街排水線 D2,D3,E2 臺南大圳南幹支線 F1,F2,F3 潭頂溝 D3,D4,E3,F3,G2,G3 鹽水排水水線 A4,A5,B3,B4,C3 巨港潭 D2 塔埭溝 C2 廣新湖 D2 寶崙湖 C1

宗教場所 名稱 索引 天主堂 E3 三舍保清殿 D2 大甲南安堂 D3 大社西邊土地廟 F2 元始大天聖廟院 E3 代天府 F3 永安堂 E4 永隆堂 E3 巨港橋安宮 E3 法興寺 D2 保安宮 C3 真安宮 D4 南科廣濟水堂 E3 湧泉宮 D3 廣德北極殿 E2 聖佑殿 C4 保安宮 D4 廣德博院 E2 廣德安殿 E2 觀音佛堂 D3

其他 名稱 索引 臺灣科學工業園區行政處理處 D1 臺南科學園區 D1