

您知道嗎？立委有3種！

1. 區域立委

您的選區選出來的是區域立委，只有該選區得票數第一名才當選。

2. 原住民立委

原住民立委由具有原住民身分的選舉人選出，分成山地及平地原住民。

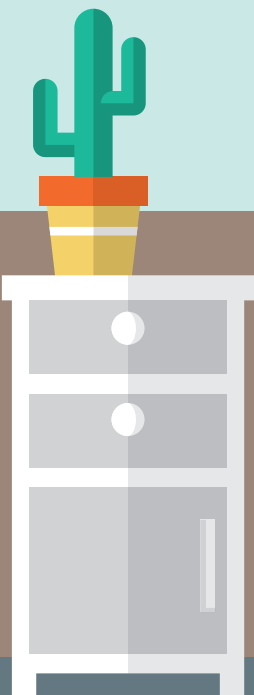
3. 全國不分區及僑居國外國民立委

依照政黨票得票比率分配的是全國不分區及僑居國外國民立委。



簡單說，不分區立委就是依各政黨的得票比率來分配，達**5%**以上的政黨就可以參與分配席次。

您投下的政黨票，會決定該政黨不分區立委有幾位喔！



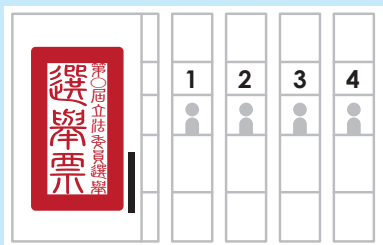
選舉大學堂 ② 
政黨票
瞭不瞭？



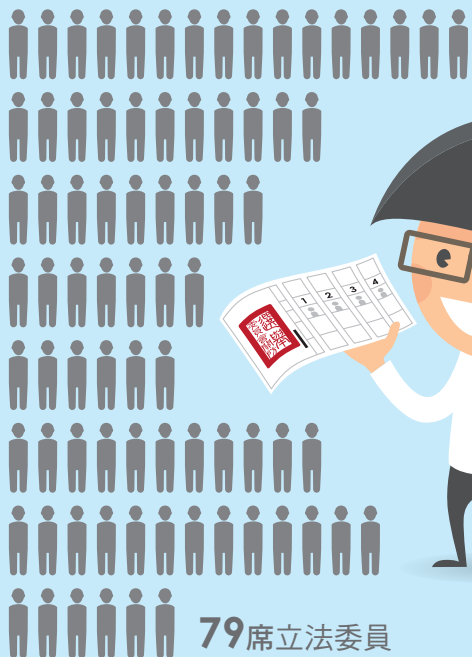
立法委員選舉，您可以投**2**張票：

一張投給**候選人**

全國各選區共選出**79**席立法委員
(包含73名區域立法委員及6名原
住民立法委員)



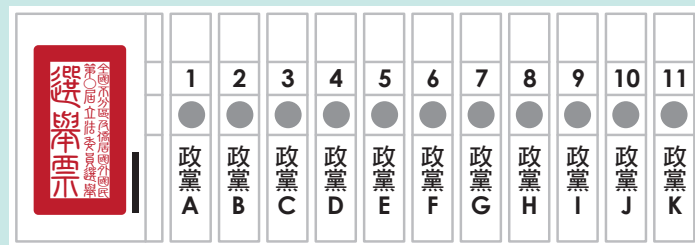
得票數多者
當選



79席立法委員

一張投給**政黨**

依政黨獲得的票數計算，得票比率達5%以上的政黨，
可以參與分配**34**席的全國不分區及僑居國外國民立法委員。



計算得票比率

$$\text{政黨得票比率} = \frac{\text{政黨得票數}}{\text{政黨得票數相加之和}} \times 100\%$$

得票比率達5%以上
的政黨參與分配



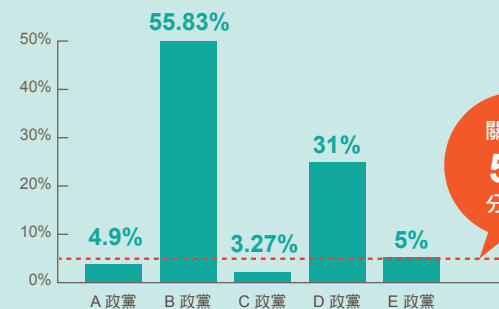
34席立法委員



參考範例



A 政黨得票比率：4.9%
B 政黨得票比率：55.83%
C 政黨得票比率：3.27%
D 政黨得票比率：31%
E 政黨得票比率：5%



關鍵的
5%
分隔線



B、D、E 三個政黨
可參與分配全國不分區及僑居國外國民
立法委員的席次

記得要
去投票喔！

若有其他疑問

可至中央選舉委員會網站

<http://www.cec.gov.tw>

