

# 2017年0601豪雨 第二次分析研判報告



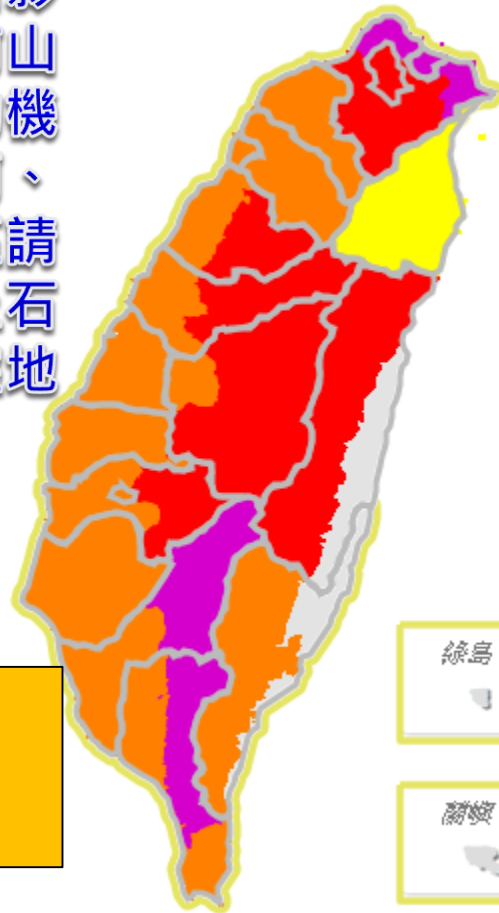
成功大學 防災研究中心  
National Cheng-Kung University  
Disaster Prevention Research Center

2017-06-02

# 天氣警特報

發布時間：06/02 15:25

- 西南氣流及滯留鋒面影響，今（2）日臺南山區有局部豪雨發生的機率，請注意瞬間大雨、雷擊及強陣風，山區請慎防坍方、落石、土石流及溪水暴漲，低窪地區請慎防淹水。



臺南地區已發布  
豪雨特報，

## 警特報發布情形

## 警特報作業說明

- 豪雨特報** 發布：2017-06-02 15:25  
 超大豪雨 大豪雨 豪雨 大雨
- 陸上強風特報** 發布：2017-06-02 14:55

|     |  |     |  |
|-----|--|-----|--|
| 新北市 |  | 基隆市 |  |
| 臺北市 |  | 宜蘭縣 |  |
| 桃園市 |  | 新竹縣 |  |
| 苗栗縣 |  | 新竹市 |  |
| 臺中市 |  | 花蓮縣 |  |
| 彰化縣 |  | 南投縣 |  |
| 雲林縣 |  | 嘉義縣 |  |
| 臺南市 |  | 嘉義市 |  |
| 高雄市 |  | 臺東縣 |  |
| 連江縣 |  | 屏東縣 |  |
| 金門縣 |  | 澎湖縣 |  |

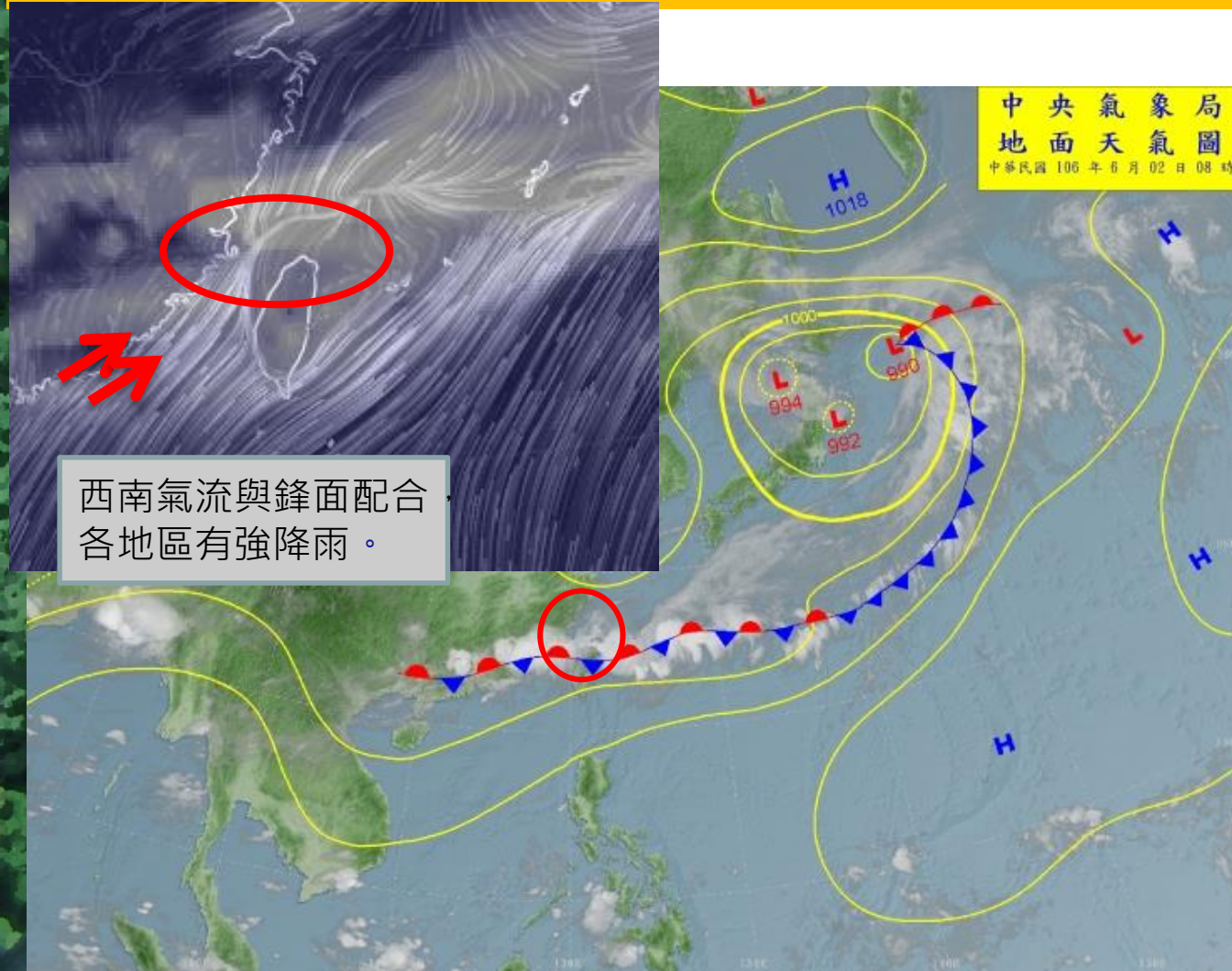
註：各種警特報的表示顏色如上圖示，若同一地區有兩種以上的警特報時，則第二種以上皆改用斜線表示。

[產品說明文件 \(PDF\)](#)



# 天氣現況 - 綜觀地面天氣圖

中央氣象局 2017/6/2 8時地面天氣圖



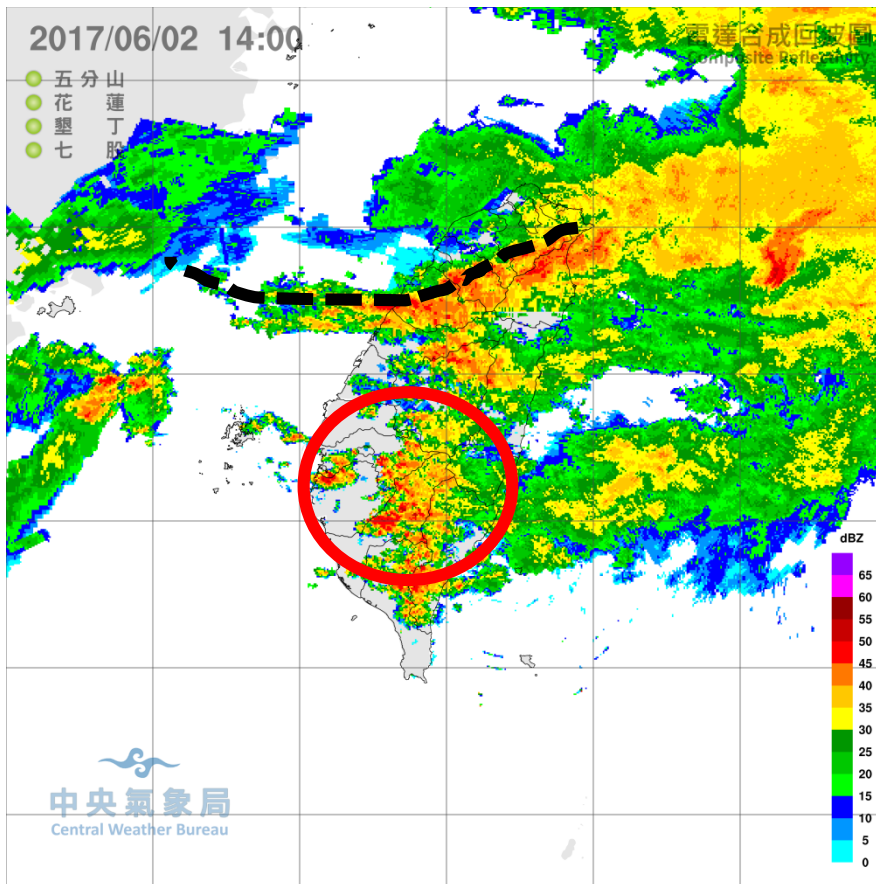
西南氣流與鋒面配合  
各地區有強降雨。

目前鋒面緩慢向南移動，與西南氣流影響，各地有大雨及雷雨，中南部山區及基隆北海岸有較大雨勢。臺南地區有陣雨或雷雨，山區有更明顯的降雨。

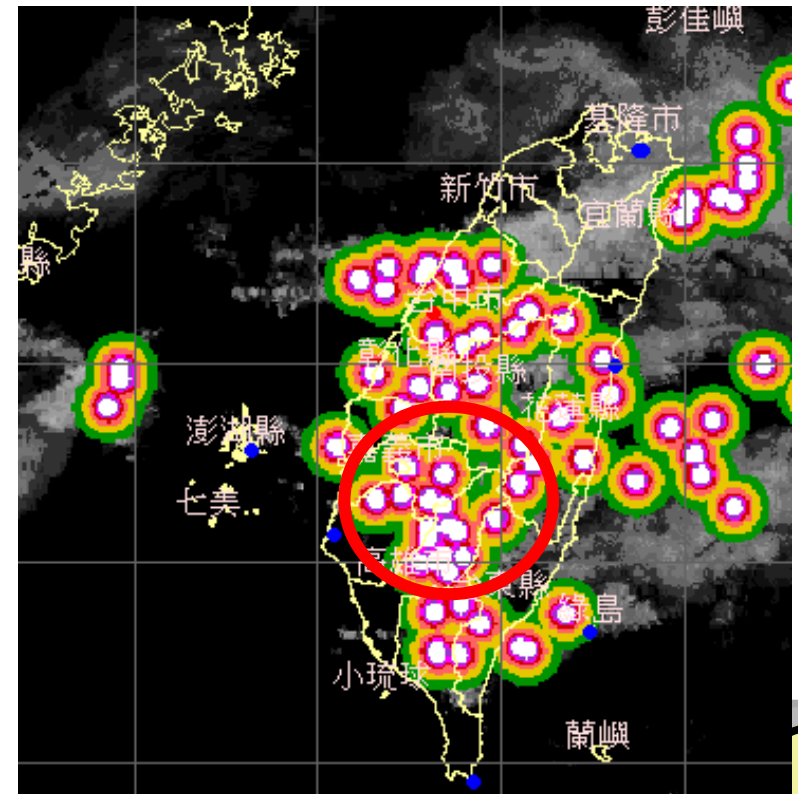
# 目前劇烈天候狀況

\* 目前西南部山區仍有對流胞持續發展，**臺南山區**仍持續有陣雨及雷雨。

6月2日 14:00 雷達回波圖

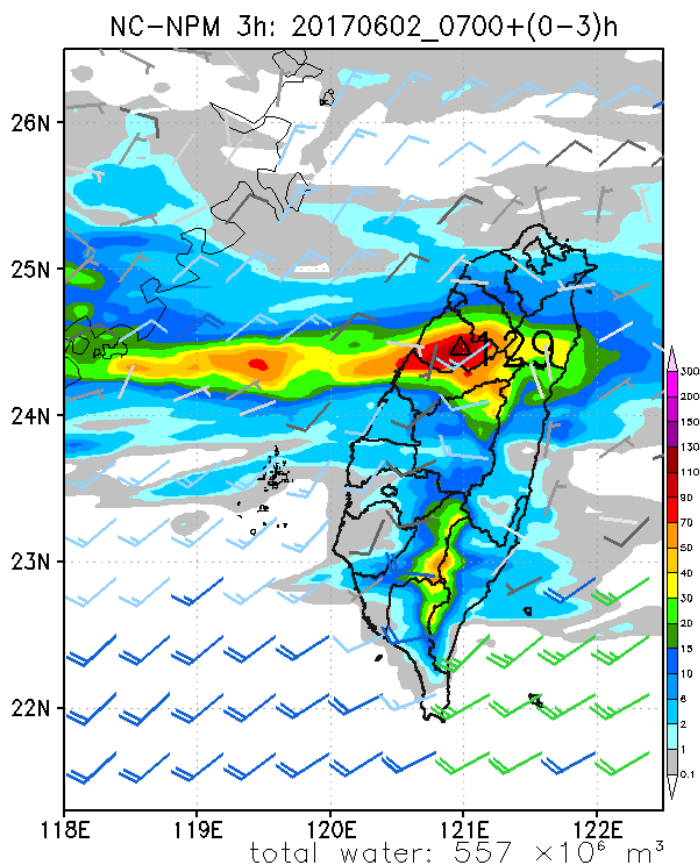


6月2日14:00 對流胞分布圖



# 極短期降雨預報

- \* 從**TEEN-NPM**模式3小時(15時至18時)極短期預報顯示，未來3小時降雨集中在山區，平地也有陣雨，鋒面預計晚上才會影響臺南平地。



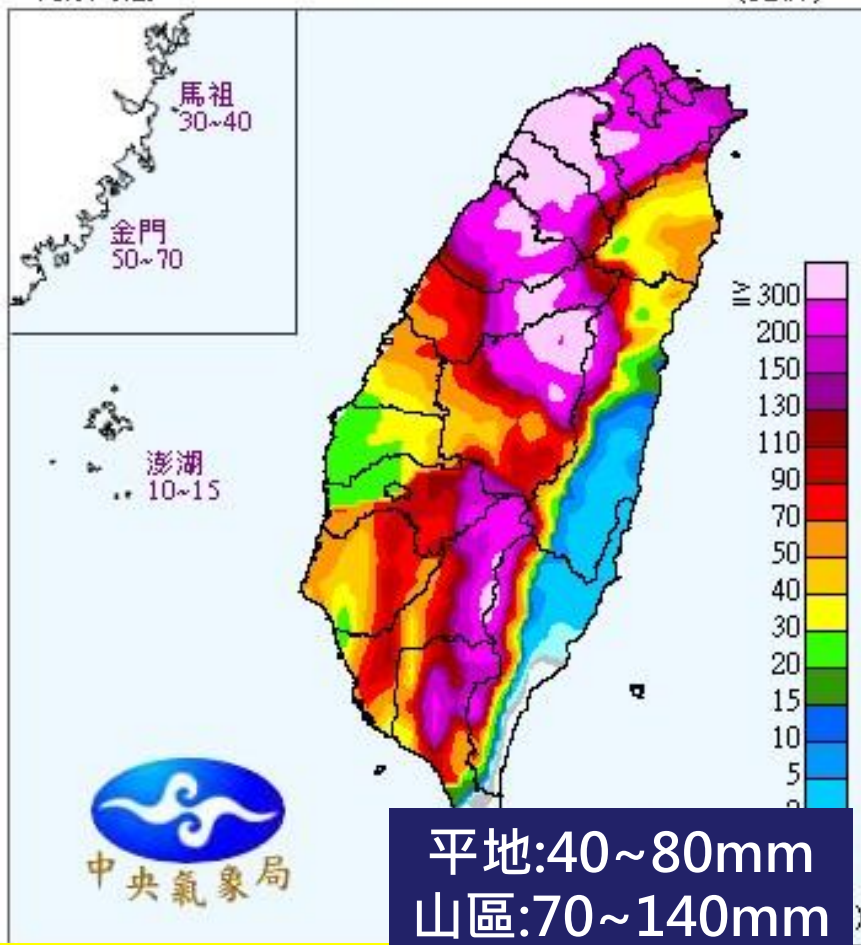


# 定量降雨預報\_中央氣象局

## 定量降水預報( I ) 星期五白天

發布時間：2017/06/02 12:00

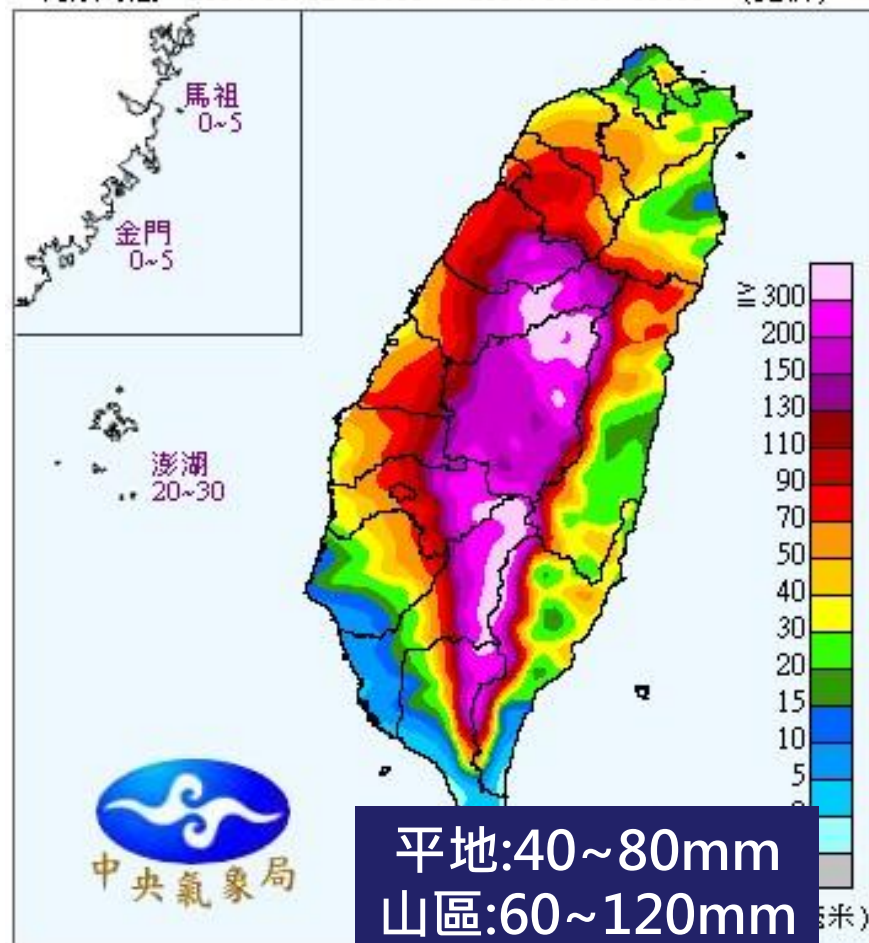
有效時間：2017/06/02 08:00 ~ 2017/06/02 20:00 (更新)



## 定量降水預報( II ) 星期五晚上

發布時間：2017/06/02 12:00

有效時間：2017/06/02 20:00 ~ 2017/06/03 08:00 (更新)



中央氣象局定量降雨預測

發布時間：06月02日 12:00

# 定量降雨預報\_颶洪中心

星期五

星期六

星期日

6月2日2時~6月3日2時

6月3日2時~6月4日2時

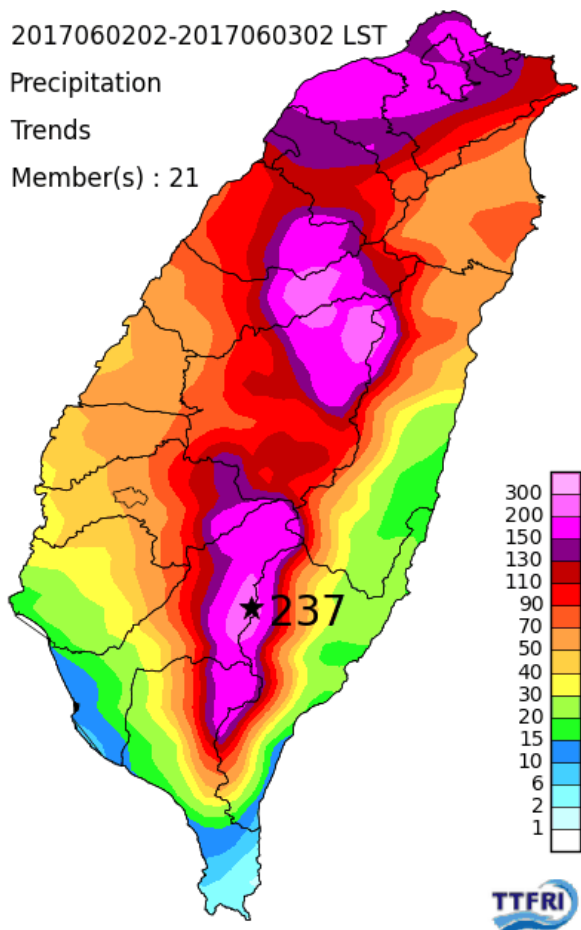
6月4日2時~6月5日2時

2017060202-2017060302 LST

Precipitation

Trends

Member(s) : 21

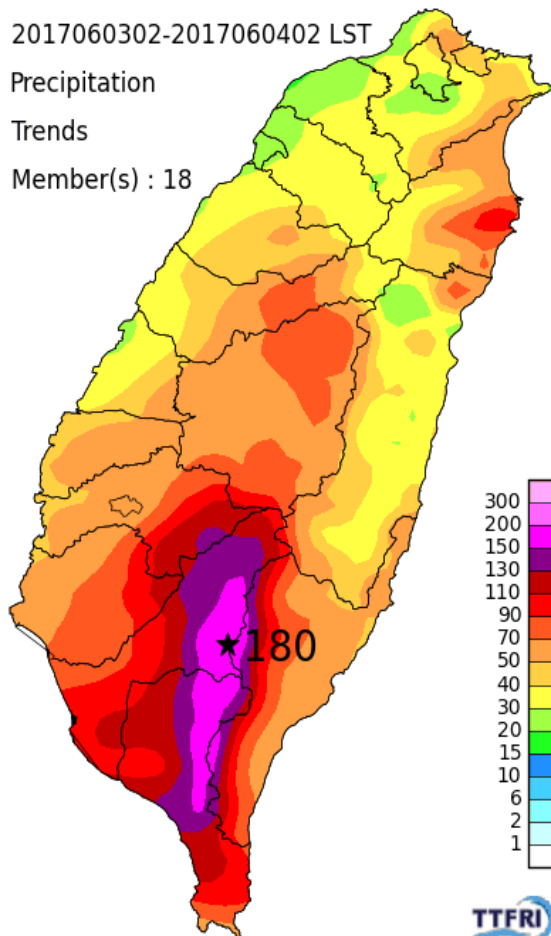


2017060302-2017060402 LST

Precipitation

Trends

Member(s) : 18

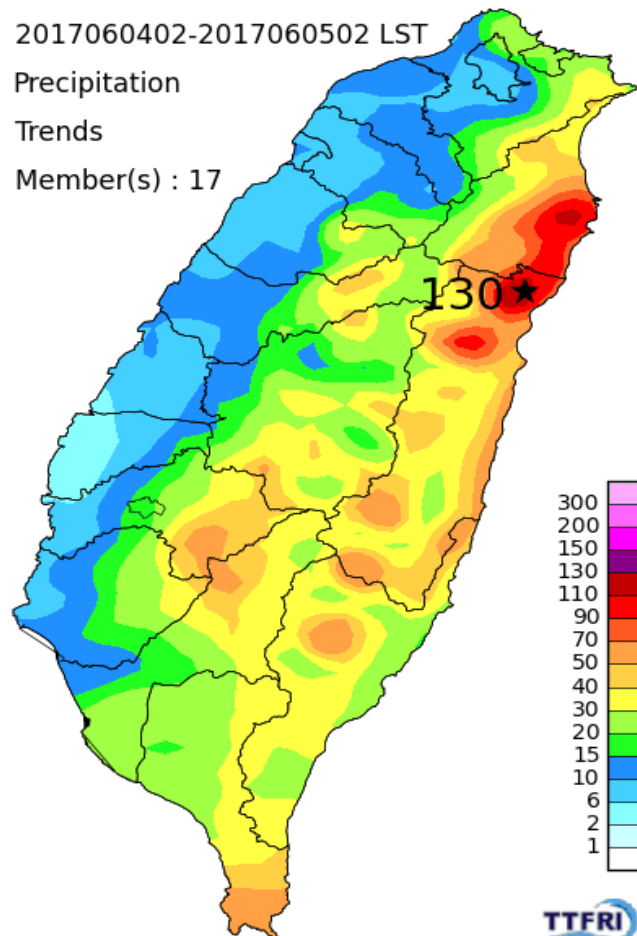


2017060402-2017060502 LST

Precipitation

Trends

Member(s) : 17



平地:40~80mm  
山區:90~120mm

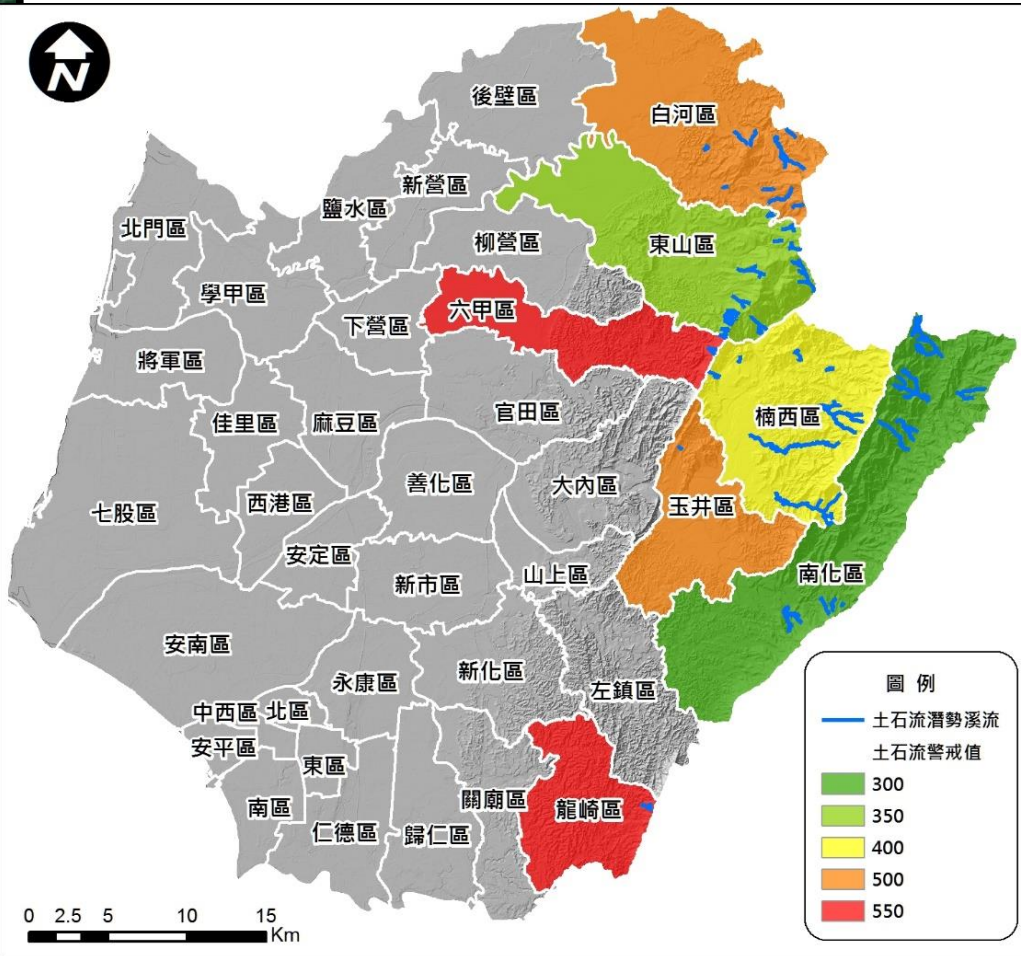
平地:50~90mm  
山區:100~130mm

平地:10~30mm  
山區:40~70mm

# 土砂災害潛勢

## 土石流災害警戒

- ✓ 黃色警戒-未發布
- ✓ 紅色警戒-未發布

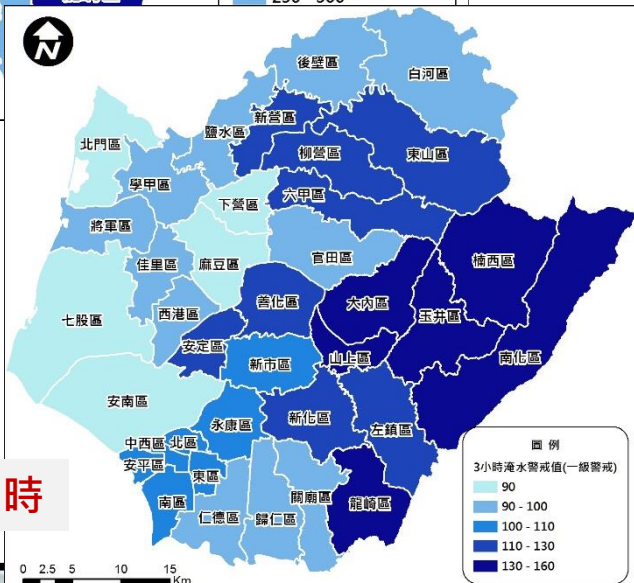
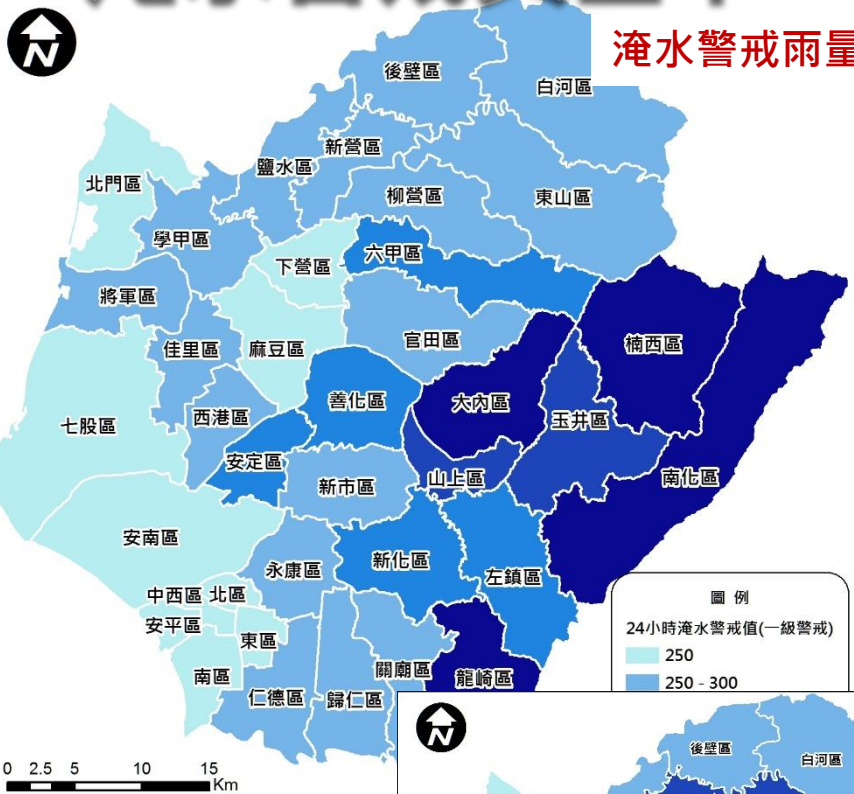


| 行政區 | 村里  | 潛勢溪流數 | 警戒值 |
|-----|-----|-------|-----|
| 六甲區 | 大丘里 | 1     | 550 |
| 玉井區 | 豐里里 | 1     | 500 |
| 白河區 | 關嶺里 | 2     | 500 |
|     | 大林里 | 3     | 500 |
|     | 六溪里 | 1     | 500 |
|     | 仙草里 | 2     | 500 |
|     | 關嶺里 | 3     | 500 |
| 東山區 | 高原里 | 3     | 350 |
|     | 南勢里 | 3     | 350 |
|     | 南勢里 | 8     | 350 |
|     | 青山里 | 2     | 350 |
| 南化區 | 關山里 | 6     | 300 |
|     | 玉山里 | 5     | 300 |
| 楠西區 | 密枝里 | 2     | 400 |
|     | 照興里 | 2     | 400 |
|     | 龜丹里 | 1     | 400 |
|     | 灣丘里 | 2     | 400 |



# 淹水警戒與基準

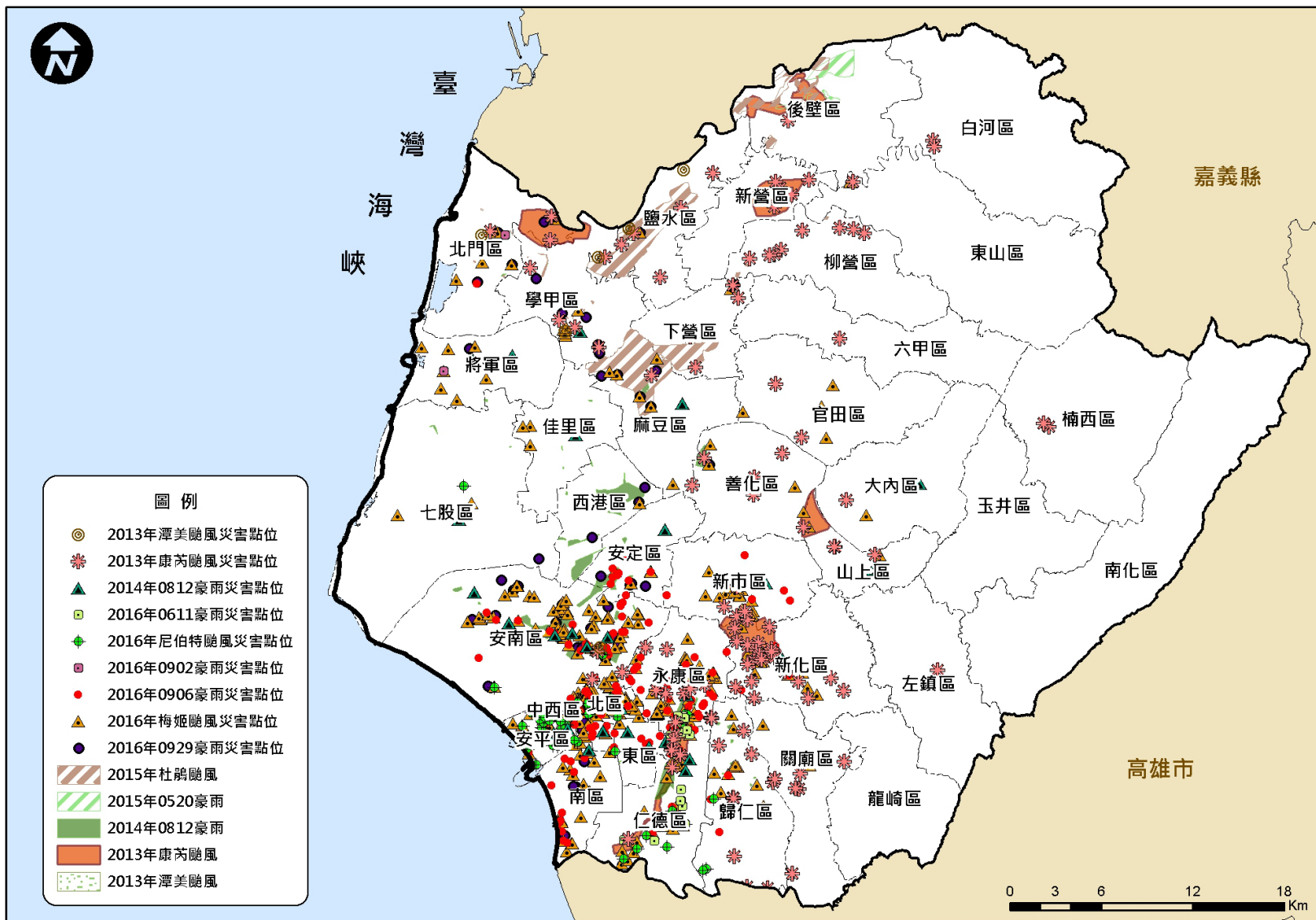
## 淹水警戒雨量-24小時



## 淹水警戒雨量-3小時

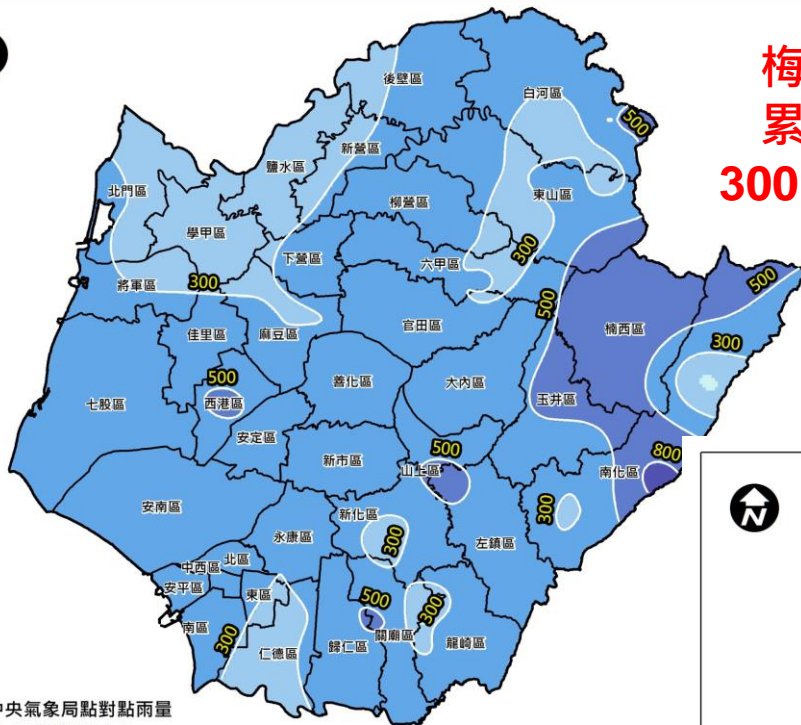
| 區域別 | 1小時 | 3小時 | 6小時 | 12小時 | 24小時 |
|-----|-----|-----|-----|------|------|
| 七股區 | 50  | 90  | 140 | 200  | 250  |
| 下營區 | 50  | 90  | 140 | 180  | 250  |
| 中西區 | 50  | 110 | 150 | 200  | 250  |
| 北門區 | 50  | 90  | 120 | 180  | 250  |
| 北區  | 50  | 110 | 150 | 200  | 250  |
| 安平區 | 50  | 110 | 150 | 200  | 250  |
| 安南區 | 50  | 90  | 130 | 180  | 250  |
| 東區  | 50  | 110 | 150 | 200  | 250  |
| 南區  | 50  | 110 | 150 | 200  | 250  |
| 麻豆區 | 50  | 90  | 140 | 180  | 250  |
| 仁德區 | 60  | 100 | 150 | 230  | 300  |
| 永康區 | 50  | 110 | 150 | 220  | 300  |
| 白河區 | 60  | 100 | 150 | 230  | 300  |
| 西港區 | 60  | 100 | 150 | 240  | 300  |
| 佳里區 | 60  | 100 | 140 | 200  | 300  |
| 官田區 | 60  | 100 | 150 | 220  | 300  |
| 東山區 | 60  | 120 | 160 | 220  | 300  |
| 後壁區 | 60  | 100 | 150 | 200  | 300  |
| 柳營區 | 60  | 120 | 160 | 230  | 300  |
| 將軍區 | 50  | 100 | 130 | 220  | 300  |
| 新市區 | 50  | 110 | 150 | 220  | 300  |
| 新營區 | 60  | 120 | 160 | 230  | 300  |
| 學甲區 | 50  | 100 | 130 | 220  | 300  |
| 歸仁區 | 60  | 100 | 150 | 230  | 300  |
| 關廟區 | 60  | 100 | 150 | 230  | 300  |
| 鹽水區 | 60  | 100 | 150 | 210  | 300  |
| 安定區 | 60  | 120 | 170 | 250  | 320  |
| 善化區 | 60  | 120 | 170 | 250  | 320  |
| 六甲區 | 60  | 120 | 180 | 250  | 350  |
| 左鎮區 | 70  | 120 | 210 | 280  | 350  |
| 新化區 | 60  | 130 | 200 | 280  | 350  |
| 山上區 | 70  | 150 | 230 | 300  | 400  |
| 玉井區 | 80  | 150 | 220 | 300  | 400  |
| 大內區 | 70  | 150 | 230 | 350  | 450  |
| 南化區 | 70  | 150 | 220 | 350  | 450  |
| 楠西區 | 80  | 160 | 230 | 400  | 450  |

# 近三年災害區位



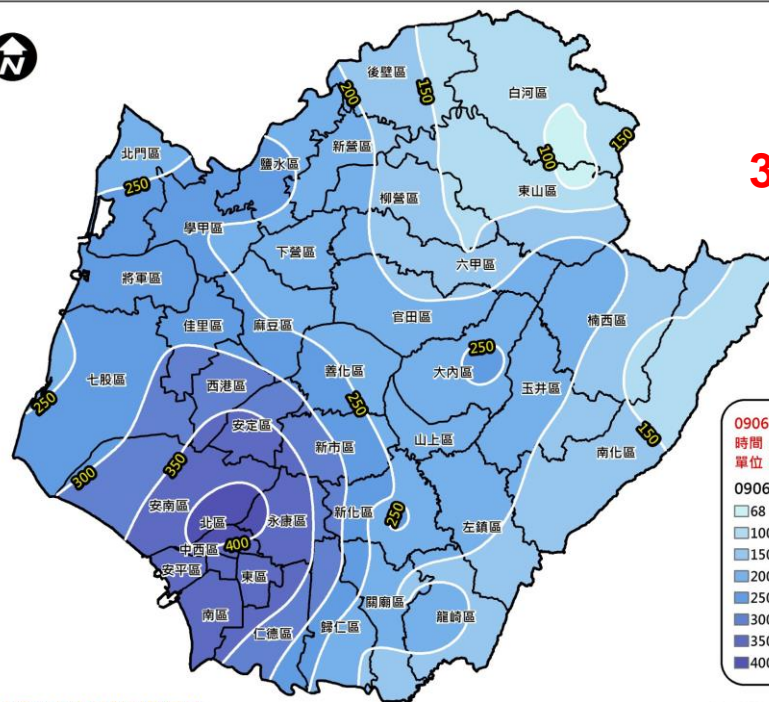


# 105年災害事件降雨量-較大淹水事件



梅姬颱風  
累積雨量  
300~500mm

資料:中央氣象局點對點雨量  
製圖:成大防災研究中心



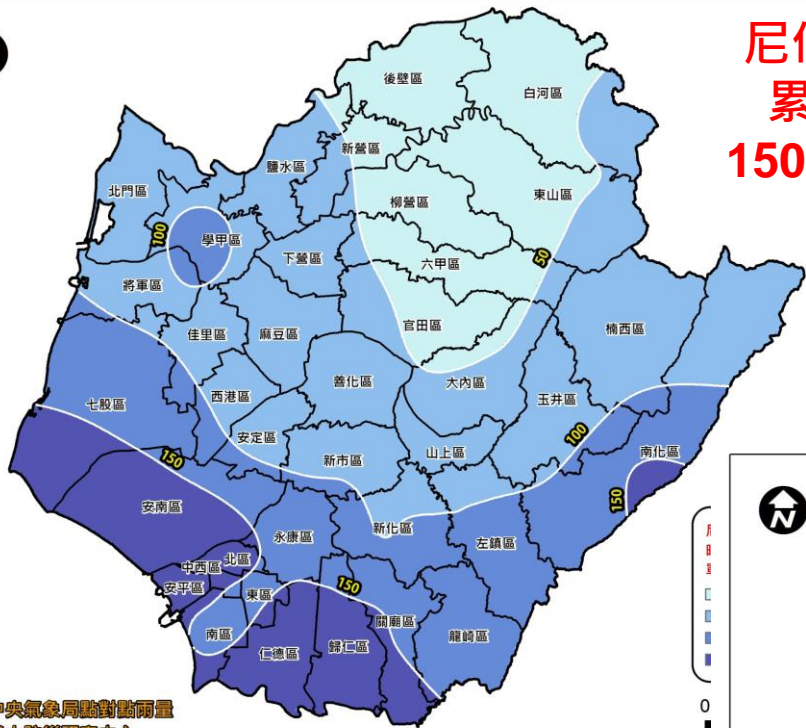
0906豪雨  
累積雨量  
300~400mm



資料:中央氣象局點對點雨量  
製圖:成大防災研究中心

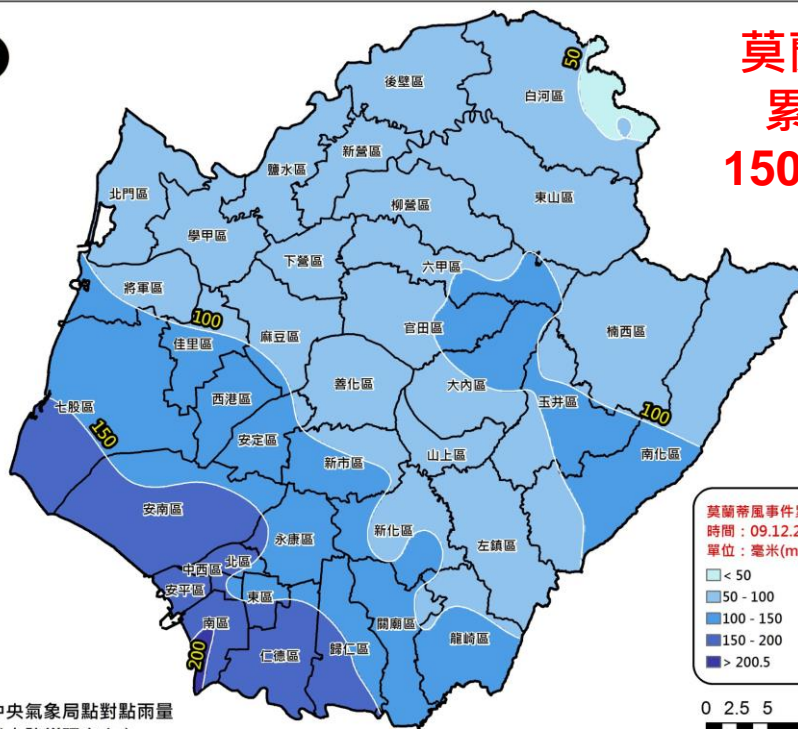


# 105年災害事件降雨量-零星積水事件



尼伯特颱風  
累積雨量  
150~200mm

資料:中央氣象局點對點雨量  
製圖:成大防災研究中心



莫蘭蒂颱風  
累積雨量  
150~200mm

莫蘭蒂風事件累積雨量圖  
時間: 09.12.23時30分~09.15.11時30分  
單位: 毫米(mm)

|           |
|-----------|
| < 50      |
| 50 - 100  |
| 100 - 150 |
| 150 - 200 |
| > 200.5   |

資料:中央氣象局點對點雨量  
製圖:成大防災研究中心

0 2.5 5 10 15 20 Km



# 未來情勢分析

- 臺南受鋒面及西南氣流影響，6月2日至3日，預估降雨等級為**豪雨**，不排除有大豪雨等級，特別注意**山區**有較大雨勢發生，6月4日雨勢趨緩，**但仍有大雨-豪雨等級的機會**。
- 西南氣流具有西南風影響範圍廣、時間長、風速強、水氣層較深厚以及對流較有組織性特性，**山區請慎防坍方、落石、土石流及溪水暴漲，低窪地區請慎防淹水**。

簡報結束 敬請指教