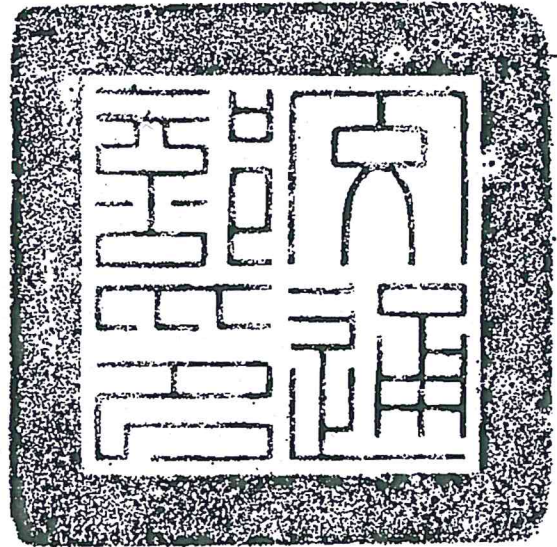


正本

檔 號：
保存年限：

交通部 公告

發文日期：中華民國107年10月25日
發文字號：交路字第1070412504號



主旨：公告調整臺南市轄內市、區道公路路線。

依據：公路法第四條。

公告事項：

一、區道廢止(4條)：

(一)南147線：

- 1、起自潭墘(銜接原市道180線)，終至二行(銜接台1線)，全長11.010公里，全線廢止。
- 2、原區道南147線0K~2K+368路段(起點至中正路、土庫路口)，區道廢止後改為市區道路，分別移由臺南市永康區、仁德區公所依其轄區範圍接養；原南147線2K+368~11K+010路段(中正路、土庫路口至終點)，改編併入新市道177線。

(二)南155-1線：起自永寧橋，終至二行，全長3.349公里，全線廢止；原路段改編為區道新南147線。

(三)南182線：起自北勢洲，終至其哩瓦，全長9.665公里，全線廢止；原路段併入新市道178線。



(四)南182-1線：起自後窟，終至內宵里，全長12.307公里，全線廢止；原路段改編為區道新南182線。

二、市道路線調整(8條)：

(一)173線：原市道173線0K~0K+787路段(興國路)調整，起點調整至新生南路與中山路口(銜接市道171線、176線)，路線往南沿麻豆外環道新生南路至興國路銜接原市道173線(里程0K+000~1K+514)。原路段市道廢止改為市區道路，移由臺南市麻豆區公所接養。路線調整後，路線名稱不變，仍為麻豆~九塊厝，原總里程為22.157公里，調整後總里程為22.881公里(長鍊0.724公里)。

(二)174線：原市道174線終點調整至東山區橫路附近與市道175線銜接處(原市道175線終點)，原174線46K+312~56K+220路段(橫路至楠西)，改編併入新市道175線，仍由臺南市政府管養。路線調整後，原路線名稱為蘆竹溝~楠西，新路線名稱為蘆竹溝~橫路，原總里程為56.220公里，調整後總里程為46.312公里(短鍊9.908公里)。

(三)175線：原市道175線終點延伸，將原市道174線46K+312~56K+220路段(橫路至楠西)改編併入。路線調整後，原路線名稱為關子嶺~橫路，新路線名稱為關子嶺~楠西，原總里程為21.222公里，調整後總里程為31.130公里(長鍊9.908公里)。

(四)176線：原市道176線11K+294~12K+534路段，改經新生路至銜接台19線後，路線往北與台19線共線至銜接原176線處(里程11K+294~12K+309)。原路段市道廢止後，改為市區道路，移由臺南市佳里區公所接養。路線

調整後，路線名稱不變，仍為新山子寮～隆田，原總里程為28.960公里，調整後總里程為28.735公里(短鍊0.225公里)。

(五)177線：

- 1、原市道177線0K～2K+690路段調整，起點調整至台1線與永大路口，路線往南沿永大路至永明街口銜接原177線(里程0K～1K+952，本路段短鍊0.738公里)。原行經永康市區路段，市道廢止後改為市區道路，移由臺南市永康區公所接養。
- 2、原市道177線3K+911～11K+715路段調整，自公園路以南路段，路線改經永大路、中正路，於中正路與土庫路口處，繼續沿原區道南147線往南至仁德二行銜接台1線止(里程3K+911～16K+297，本路段長鍊4.582公里)。原路段改編為新市道177甲線，仍由臺南市政府管養。
- 3、路線調整後，新路線名稱為蔦松～二行(原路線名稱為蔦松～歸仁)，原總里程為11.715公里，調整後總里程為15.559公里(長鍊3.844公里)。

(六)178線：

- 1、原市道178線0K～2K+031路段(海佃路四段388巷、公學路)，市道廢止，改為市區道路，移由臺南市安南區公所接養。(本路段短鍊2.031公里)
- 2、原市道178線8K+292～10K+358路段，改行國道1號安定交流道聯絡道(里程8K+292～10K+061，本路段短鍊0.297公里)。原路段市道廢止後，改為市區道路，移由臺南市安定區公所接養。
- 3、原市道178線13K+998～15K+276路段，改行善化外環



道光復路（里程13K+998～15K+413，本路段短鍊0.137公里）。原行經市區路段（中山路、中正路）市道廢止，改為市區道路，移由臺南市善化區公所接養。

- 4、原市道178線20K+021～26K+103（溪州以東）路段，改經原區道南182線至銜接台84線二溪交流道止（里程20K+021～29K+686，本路段長鍊3.583公里）。原路段改編為新市道178甲線，仍由臺南市政府管養。

(七)180線：原市道180線4K+017～11K+393路段調整，自復興路、大灣路口，路線往東改經崑大路、大灣東路、保吉路至銜接台39線（高鐵橋下道路）止。原市道180線於大灣崑山科大以東（北）路段（大灣路、富強路、西勢路、大智路），改編為市道180甲線，仍由臺南市政府管養。路線調整後，原路線名稱為台南～新化，新路線名稱為臺南～大灣，原總里程為11.393公里，調整後總里程為7.683公里（短鍊3.710公里）。

(八)182線：原市道182線起點延伸，自原起點銜接台17甲線（金華路）處，路線往西經府前路至銜接台17線（中華西路）止。路線調整後，路線名稱不變，仍為臺南～七星洋，原總里程為34.224公里，調整後總里程為34.864公里（長鍊0.640公里）。

三、路線新增（市道3條、區道2條）：

(一)177甲線：為原市道177線3K+911～11K+715路段改編，起點銜接新市道177線，終點銜接新市道182線。路線名稱為大灣～歸仁，里程為7.804公里。

(二)178甲線：為原市道178線20K+021～26K+103路段改編，起點銜接新市道178線，終點銜接台20線。路線名稱為

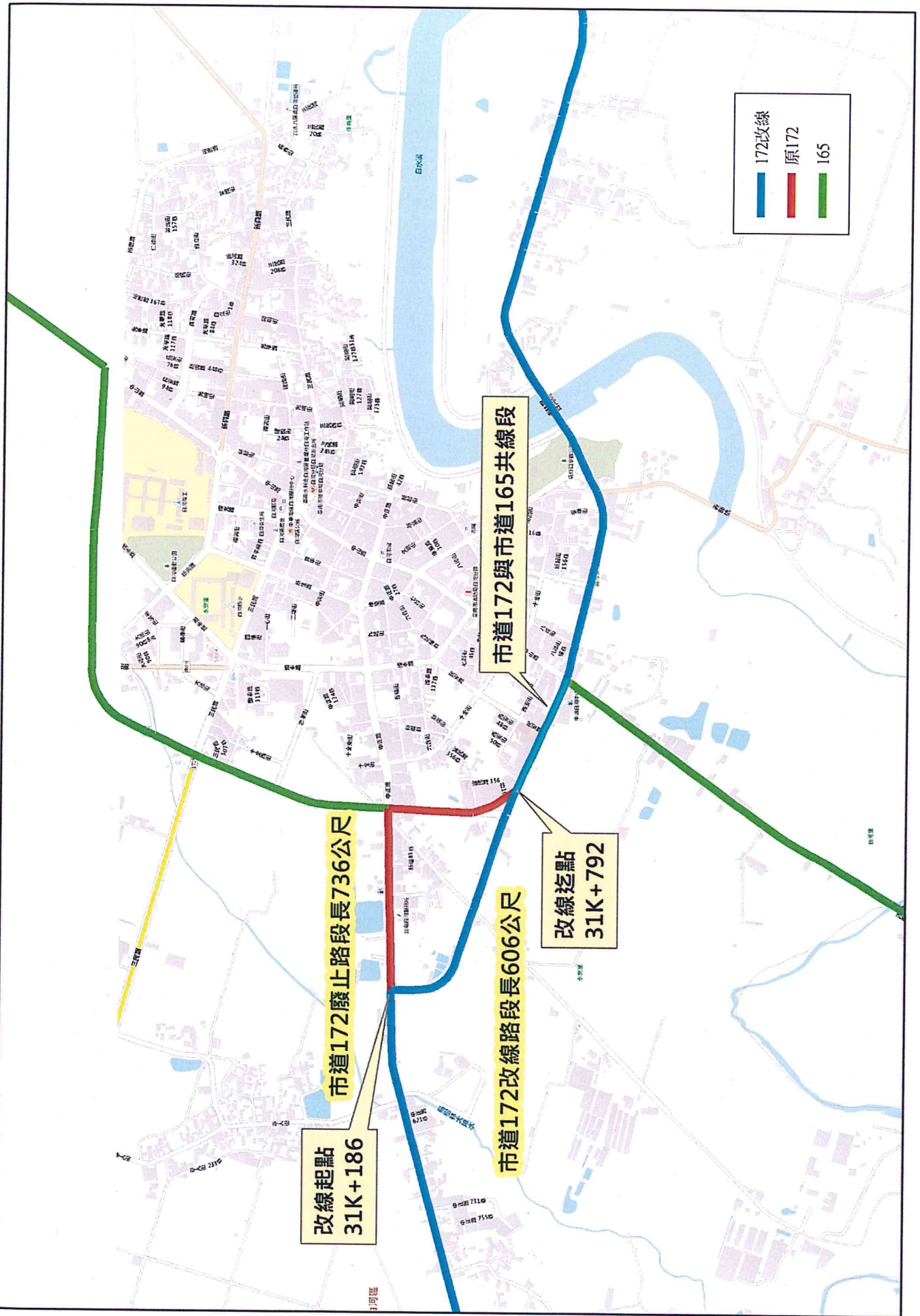
溪州～豐德，里程為6.082公里。

(三)180甲線：為原市道180線4K+017～11K+393路段改編，起點位於復興路、大灣路、崑大路口，銜接新市道180線，終點銜接新化區中山路。路線名稱為大灣～新化，里程為7.376公里。

(四)南147線：為原區道南155-1線全線改編，起點位於臺南市仁德區永寧橋，終點銜接台1線。路線名稱為永寧橋～二行，里程為3.349公里。

(五)南182線：為原區道南182-1線全線改編，起點銜接新市道178線，終點銜接區道南183線。路線名稱為後窟～內宵里，里程為12.307公里。

部長 吳宏謀



- 172改線
- 原172
- 165

市道172與市道165共線段

市道172廢止路段長736公尺

改線起點
31K+186

市道172改線路段長606公尺

改線迄點
31K+792

檔 號：
保存年限：

交通部 函

地址：10052臺北市仁愛路1段50號
傳真：2389-9887
聯絡人：劉德懿
聯絡電話：(02)2349-2116
電子郵件：ty_liu@motc.gov.tw

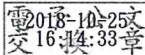
受文者：臺南市政府

發文日期：中華民國107年10月25日
發文字號：交路字第10704125041號
速別：普通件
密等及解密條件或保密期限：
附件：如主旨(10704125041-0-0.pdf)

主旨：有關臺南市政府擬訂該市轄內公路路線調整一案，本部業以107年10月25日交路字第1070412504號公告核定，檢附公告函影本1份，請查照。

說明：依據公路法第四條規定及公路總局107年10月11日路規資字第1070120254號函辦理。

正本：臺南市政府、交通部公路總局
副本：交通部運輸研究所（含附件）

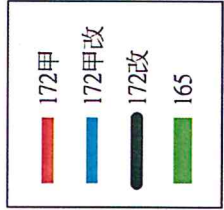
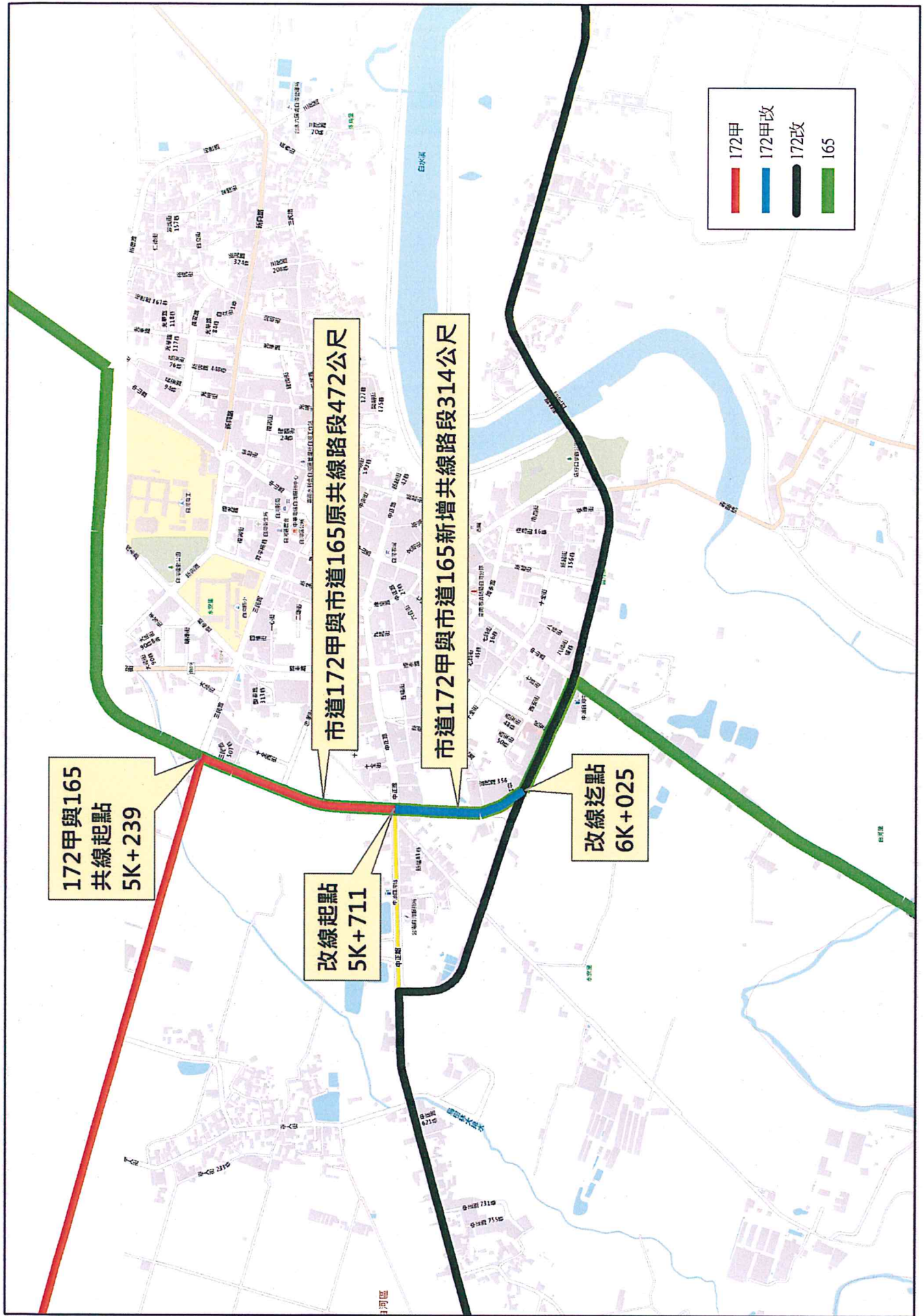


裝

訂

線





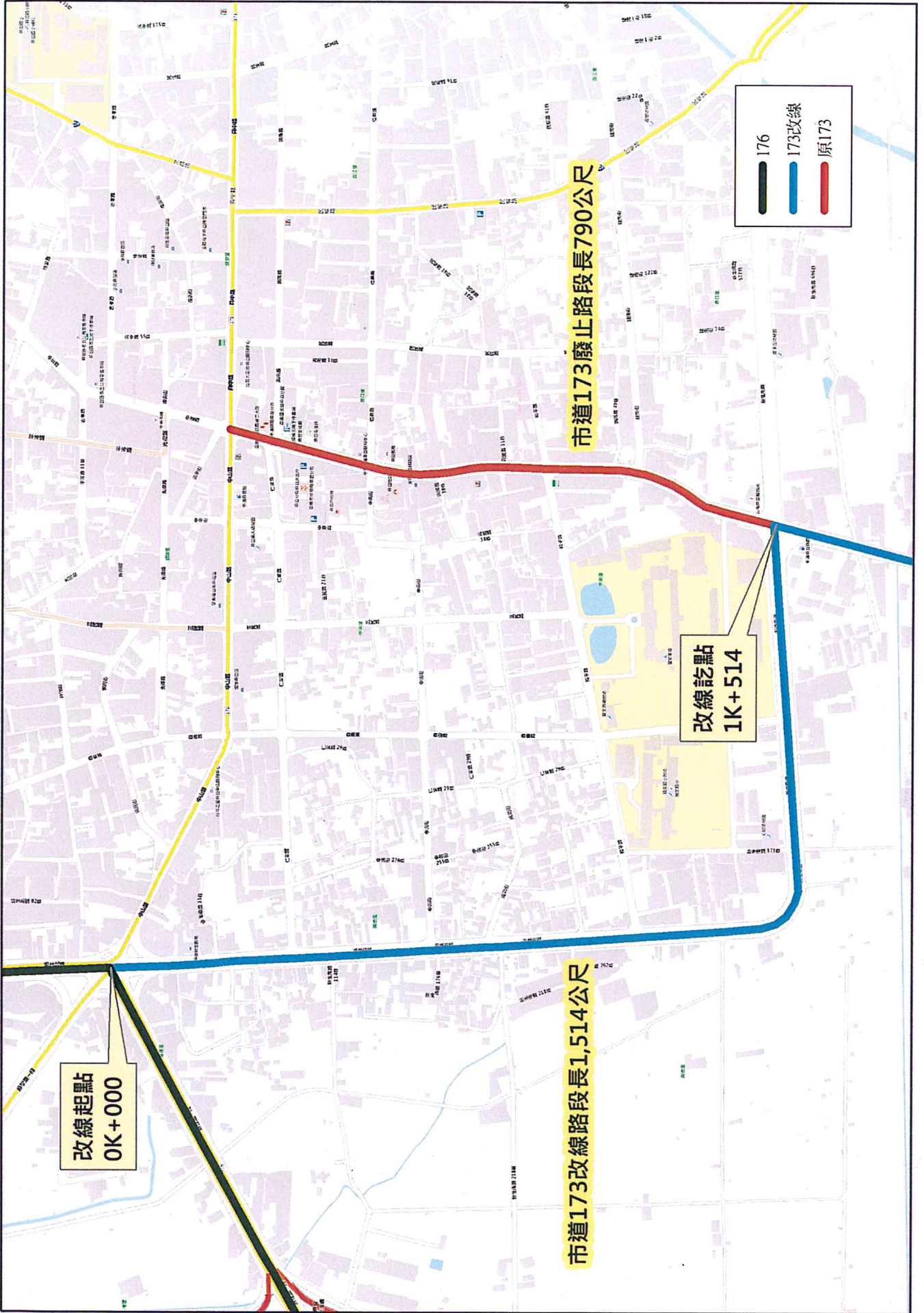
172甲與165
共線起點
5K+239

改線起點
5K+711

市道172甲與市道165原共線路段472公尺

市道172甲與市道165新增共線路段314公尺

改線迄點
6K+025



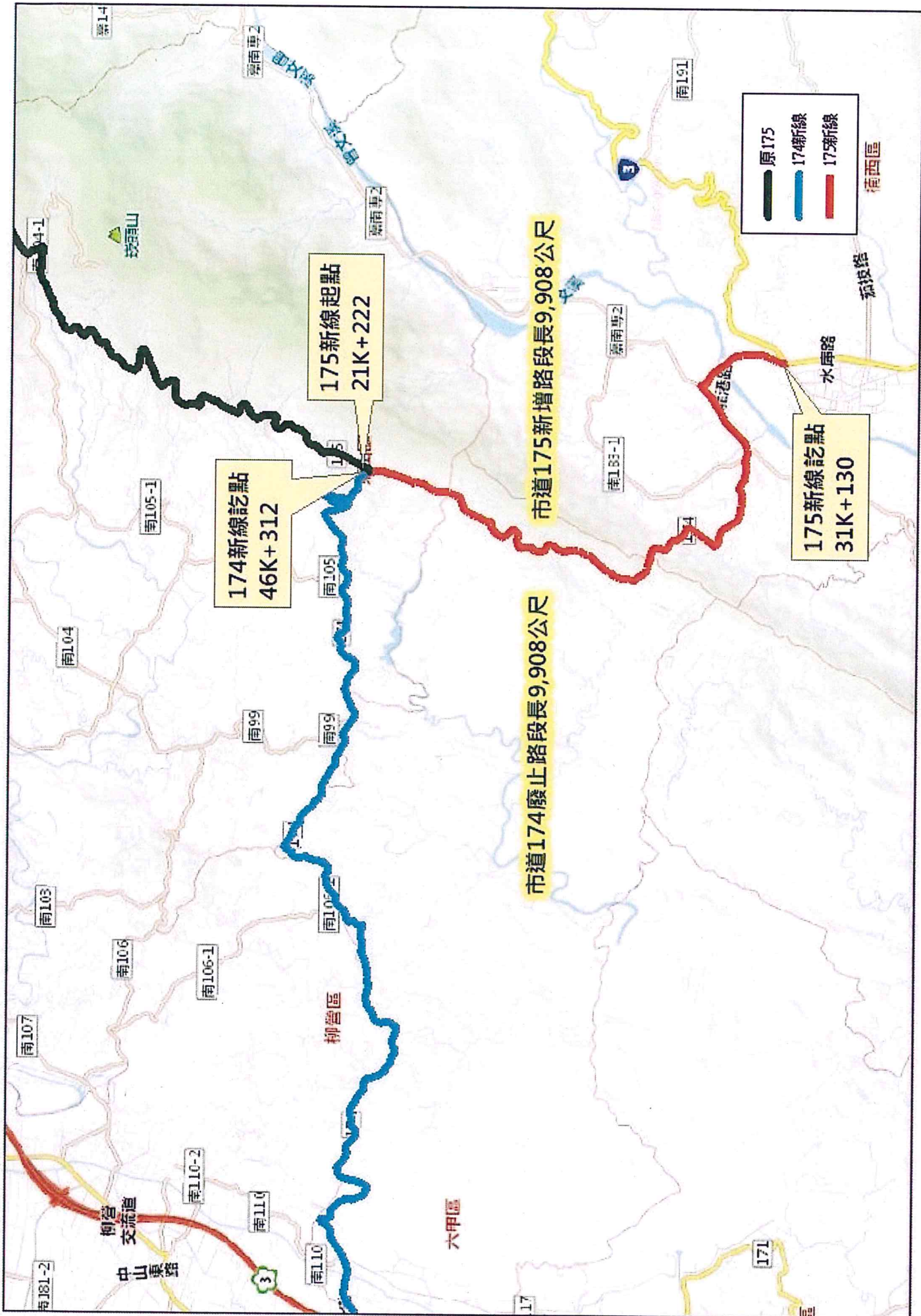
- 176
- 173改線
- 原173

市道173廢止路段長790公尺

改線訖點
1K+514

改線起點
0K+000

市道173改線路段長1,514公尺



174新線訖點
46K+312

175新線起點
21K+222

175新線訖點
31K+130

市道174廢止路段長9,908公尺

市道175新增路段長9,908公尺

- 原175
- 174新線
- 175新線

南西區

柳營區

大甲區

柳營
交流道

中山東路

水庫路

蒜換路

南104

南105-1

南105

南99

南99

南105

南106-1

南106

南103

南107

南110-2

南110

南110

南183-1

南南專2

南191

171

17

南14-1

南南專2

南南專2

南南專2

南南專2

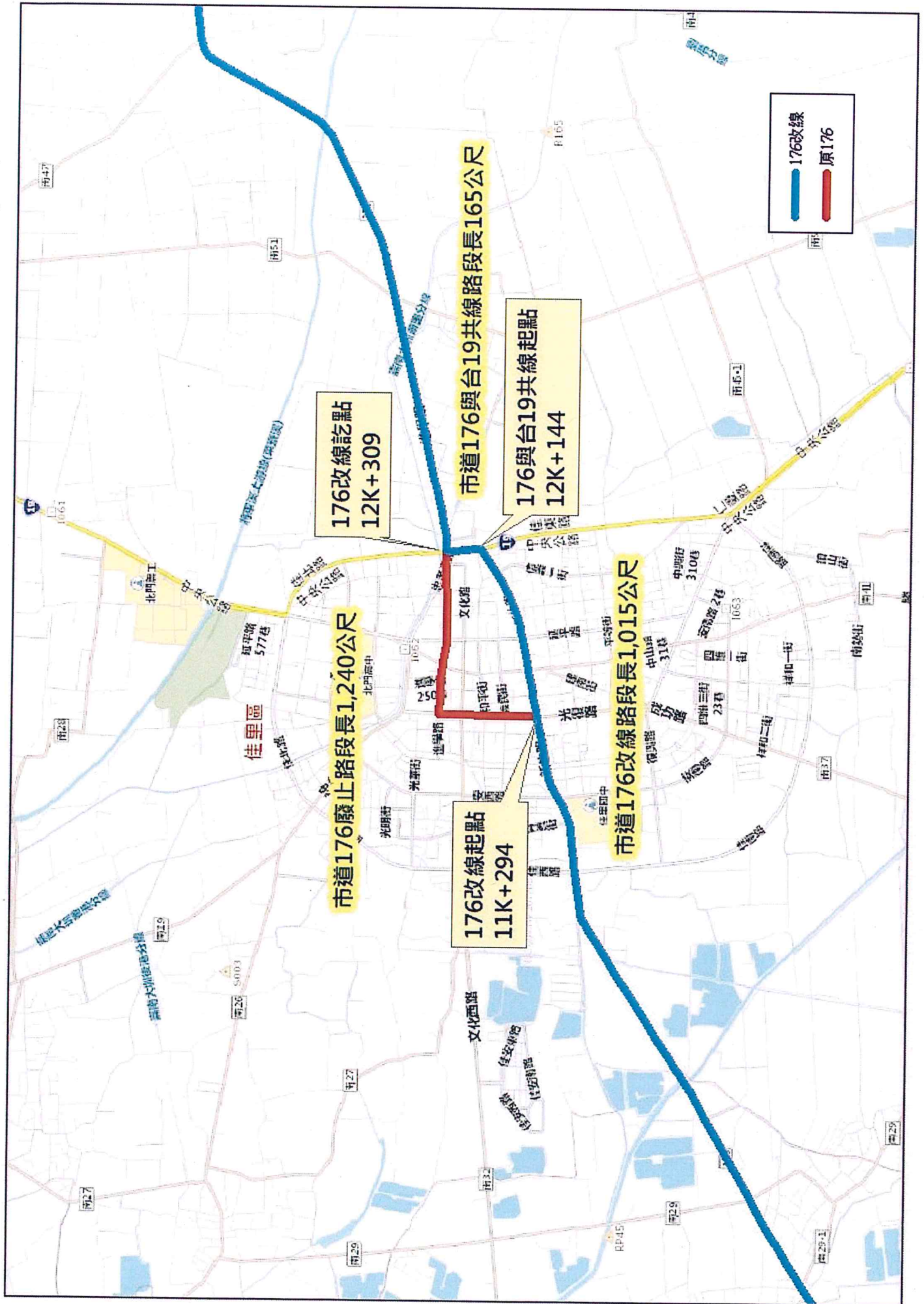
南南專2

南南專2

南南專2

南南專2

南南專2



— 176改線
— 原176

176改線訖點
12K+309

市道176與台19共線路段長165公尺

176與台19共線起點
12K+144

市道176廢止路段長1,240公尺

176改線起點
11K+294

市道176改線路段長1,015公尺

佳里區

文化路

中山路

北門路

進學路

光華路

光復路

中山路

北門路

進學路

光華路

光復路

中山路

北門路

進學路

光華路

光復路

中山路

北門路

進學路

光華路

光復路

中山路

北門路

進學路

光華路

光復路

中山路

北門路

進學路

光華路

光復路

中山路

北門路

進學路

光華路

光復路

中山路

北門路

進學路

光華路

光復路

中山路

北門路

進學路

光華路

光復路

中山路

北門路

進學路

光華路

光復路

中山路

北門路

進學路

光華路

光復路

中山路

北門路

進學路

光華路

光復路

中山路

北門路

進學路

光華路

光復路

中山路

北門路

進學路

光華路

光復路

中山路

北門路

進學路

光華路

光復路

中山路

北門路

進學路

光華路

光復路

中山路

北門路

進學路

光華路

光復路

中山路

北門路

進學路

光華路

光復路

中山路

北門路

進學路

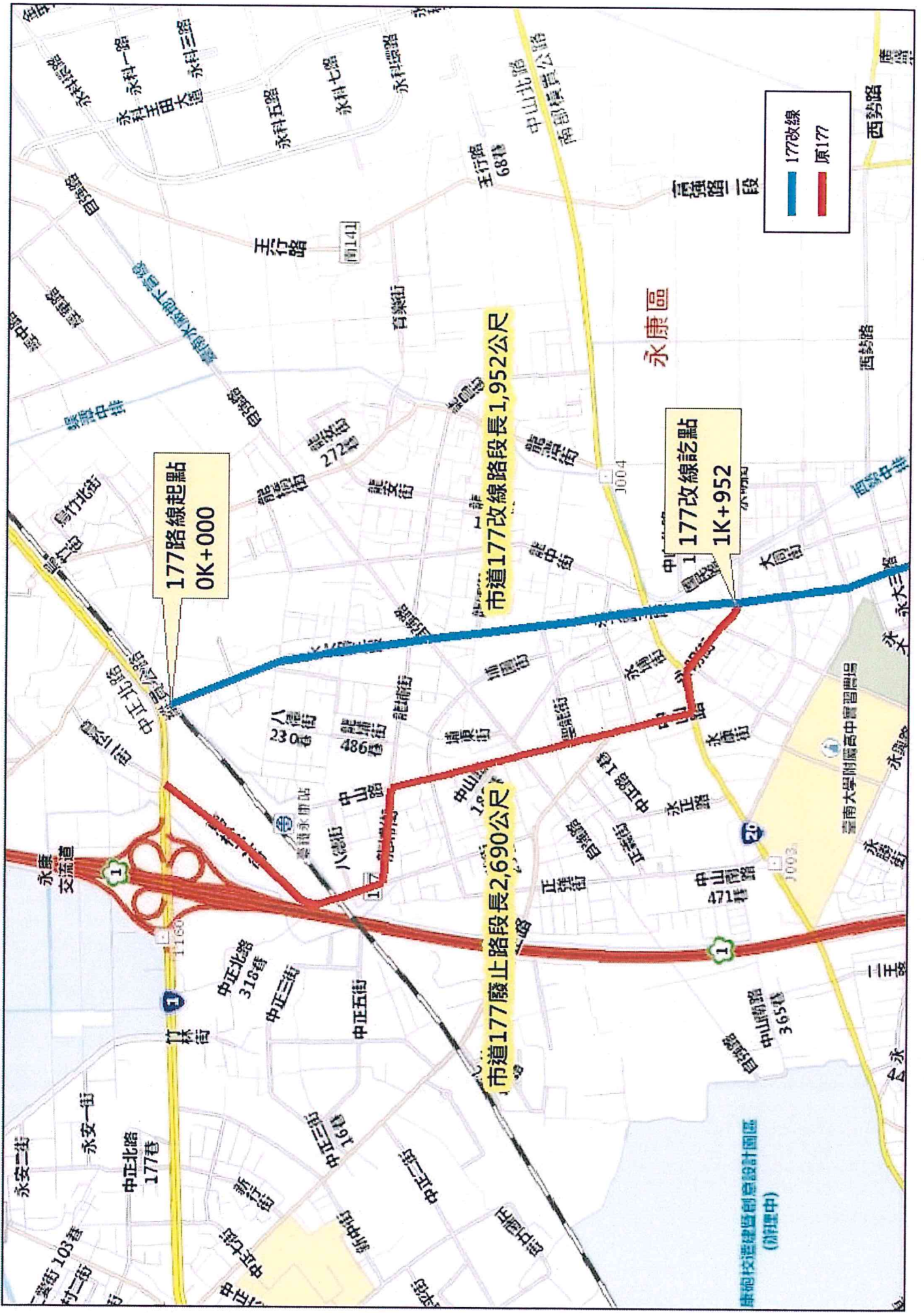
光華路

光復路

中山路

北門路

進學路



177改線
原177

177路線起點
0K+000

市道177改線路段長1,952公尺

177改線訖點
1K+952

市道177廢止路段長2,690公尺

臺南校運建管創意設計圖區
(辦理中)

永康區

西勢路

西勢路

西勢路

西勢路

西勢路

西勢路

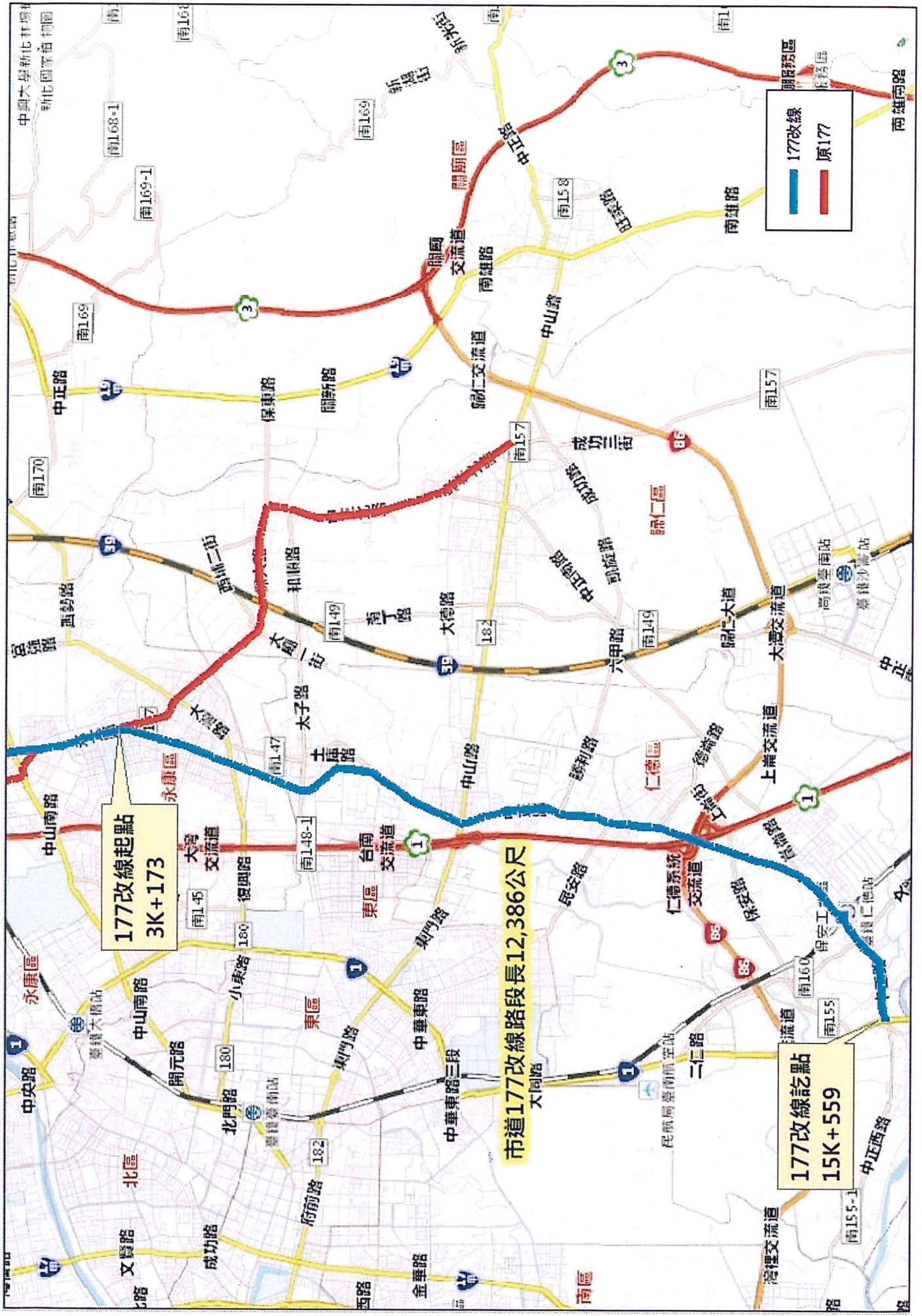
西勢路

西勢路

西勢路

西勢路

西勢路

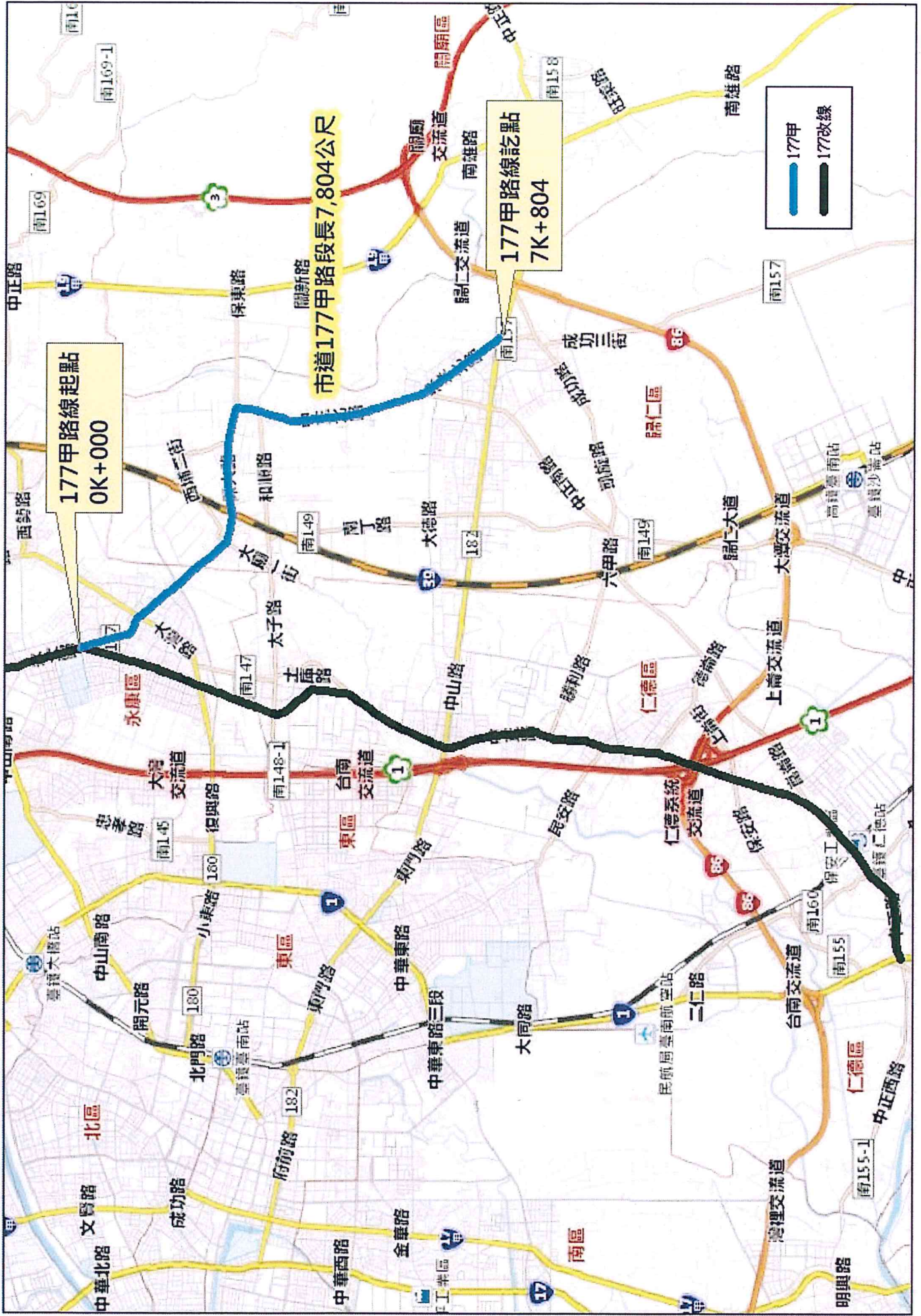


177改線
原177

177改線起點
3K+173

市道177改線路段長12,386公尺

177改線迄點
15K+559

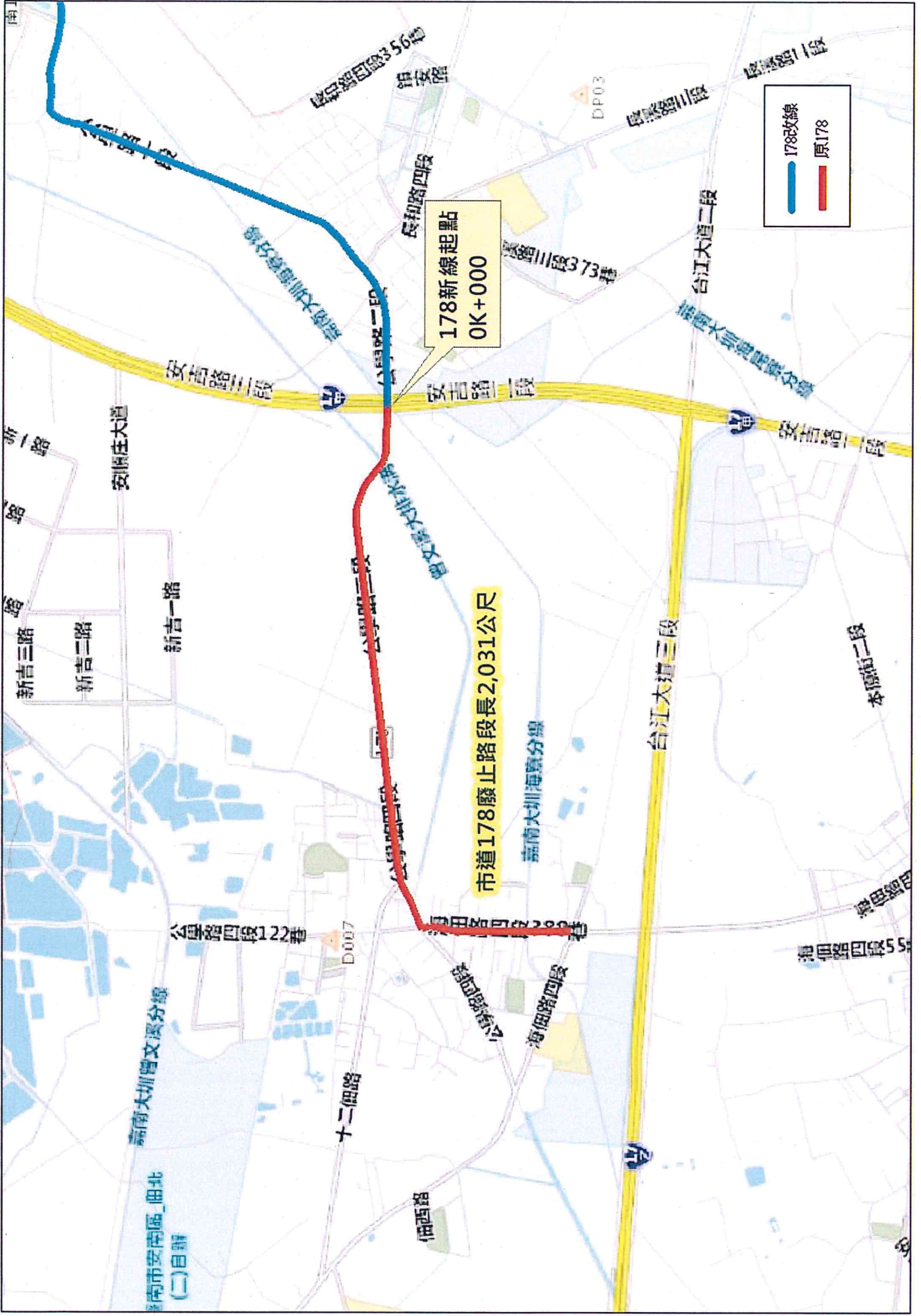


177甲路線起點
0K+000

市道177甲路段長7,804公尺

177甲路線訖點
7K+804

177甲
177改線



178新線起點
0K+000

市道178廢止路段長2,031公尺

178改線
原178

台南市安南區_佃北
(二)自新

嘉南大圳曾文溪分線

嘉南大圳海寮分線

安和庄大道

台江大道三段

台江大道二段

公學路四段12巷

海佃路四段288巷

海佃路四段55巷

十二佃路

佃西路

海佃路四段

海佃路四段

本佃街二段

安和路三段

安和路二段

安和路一段

長和路四段

長和路三段

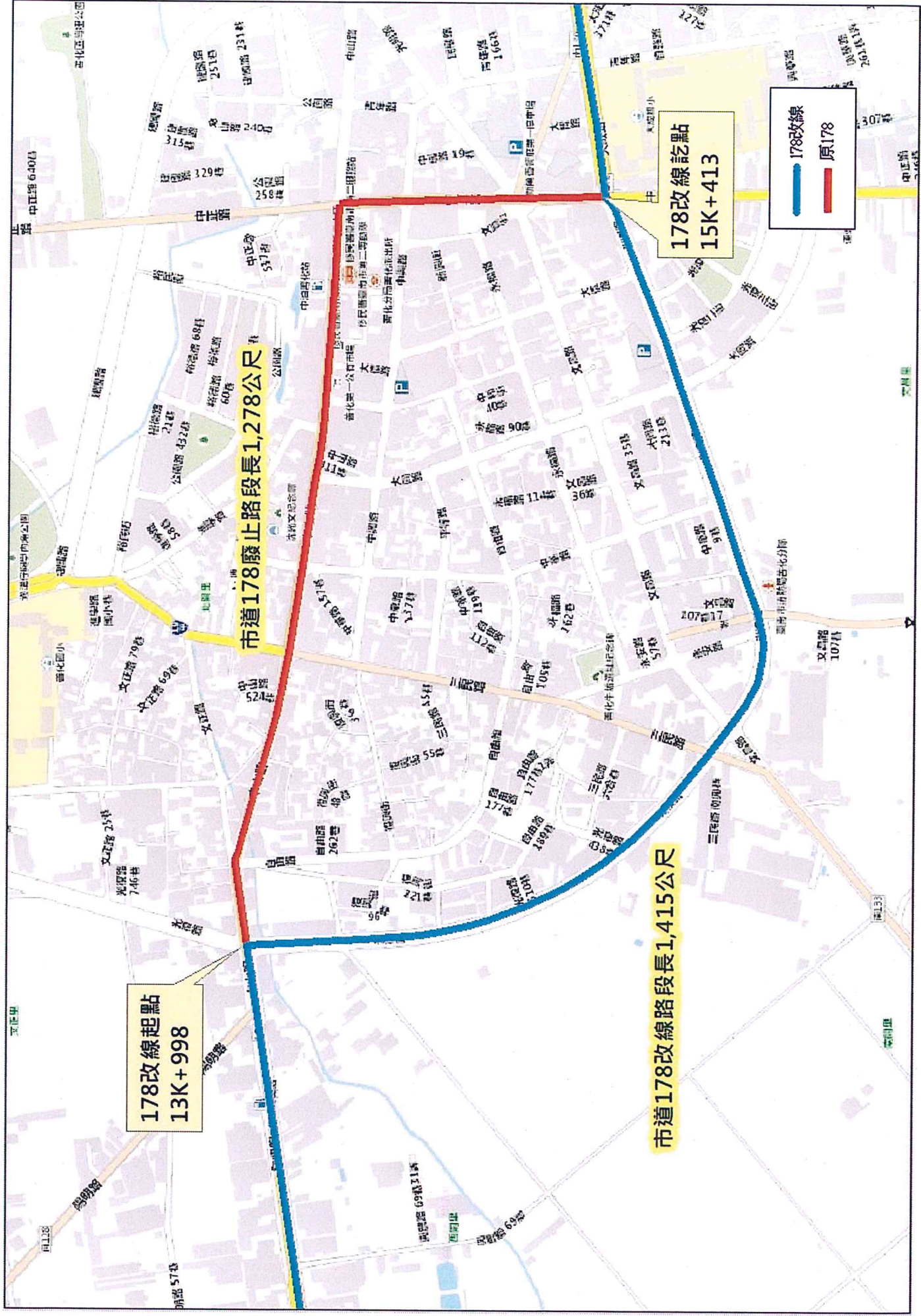
長和路二段

長和路四段356巷

長和路四段373巷

DP03

D007



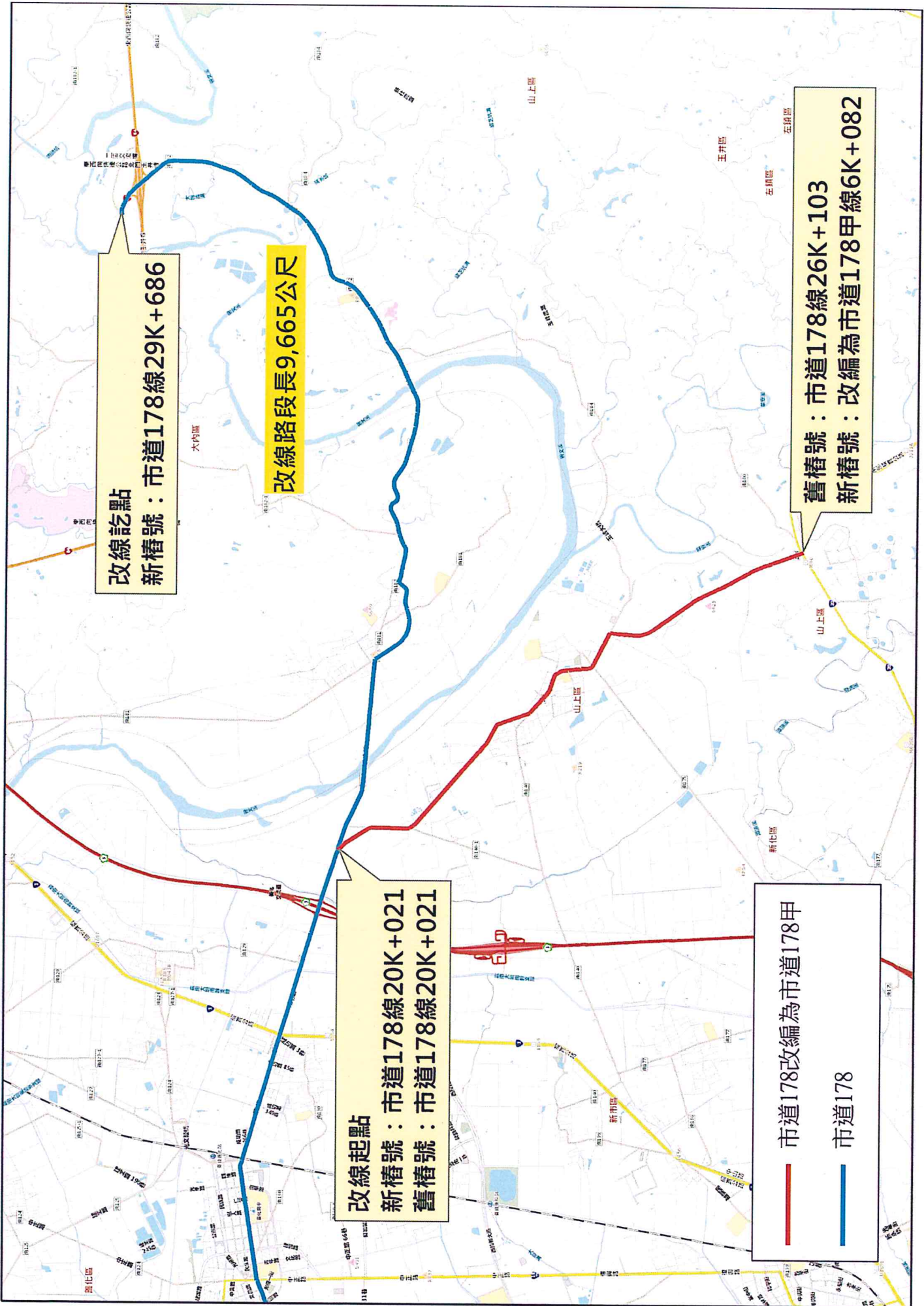
178改線起點
13K+998

市道178廢止路段長1,278公尺

市道178改線路段長1,415公尺

178改線訖點
15K+413

178改線
原178



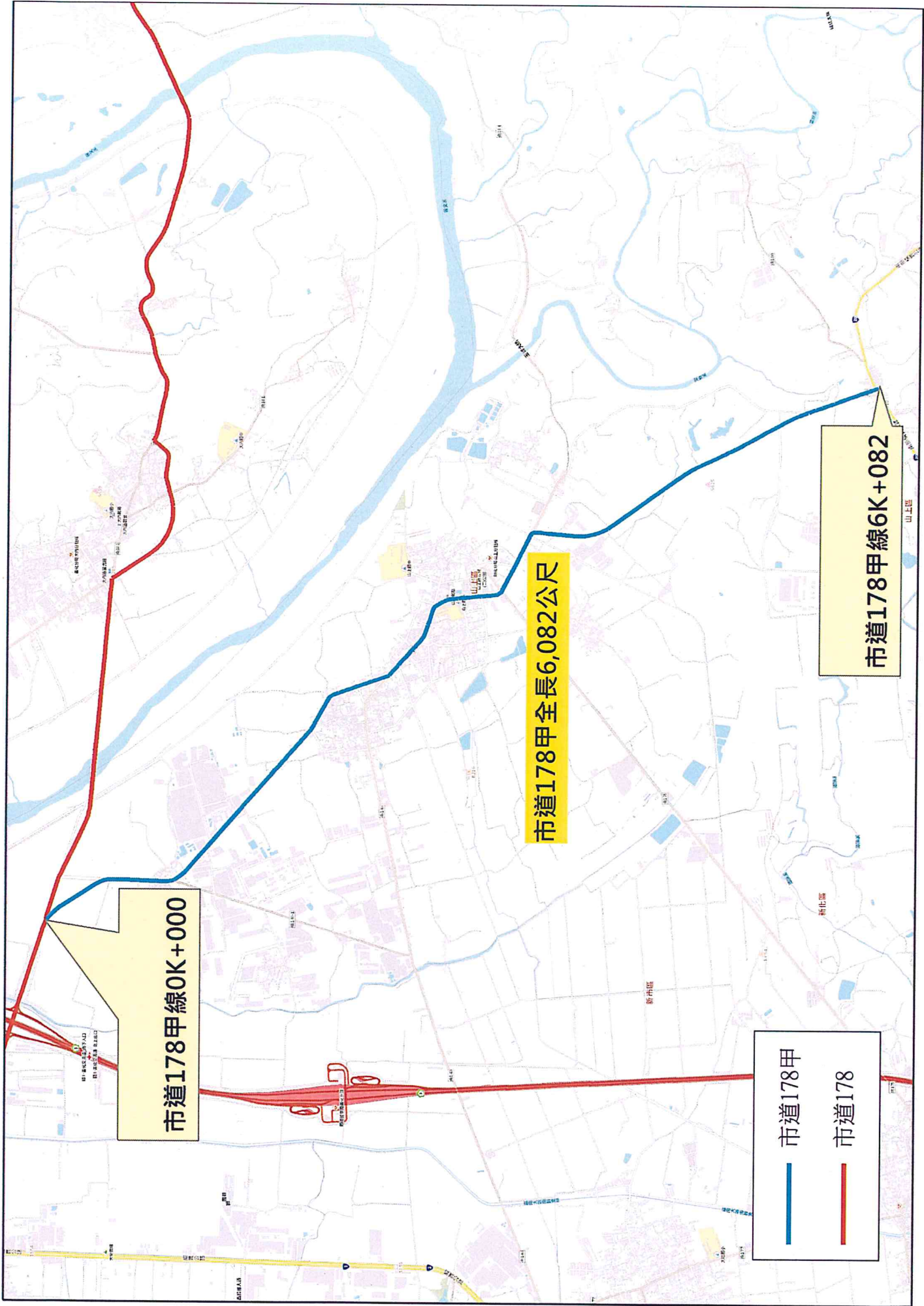
改線訖點
新樁號：市道178線29K+686

改線路段長9,665公尺

改線起點
新樁號：市道178線20K+021
舊樁號：市道178線20K+021

— 市道178改編為市道178甲
 — 市道178

舊樁號：市道178線26K+103
新樁號：改編為市道178甲線6K+082



市道178甲線0K+000

市道178甲全長6,082公尺

市道178甲線6K+082

市道178甲
市道178

舊樁號：市道180線11K+393
新樁號：改編為市道180甲7K+376

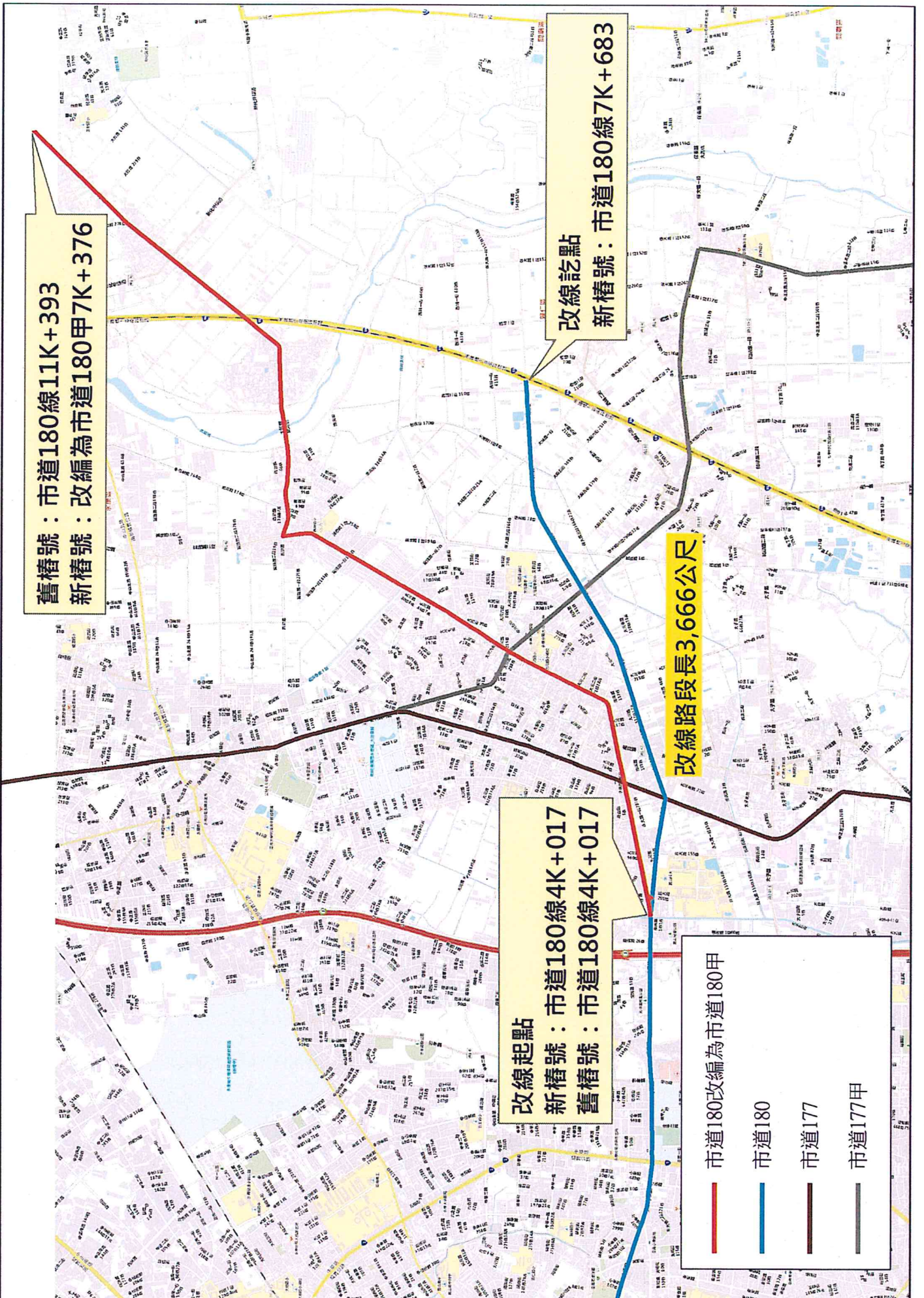
改線訖點
新樁號：市道180線7K+683

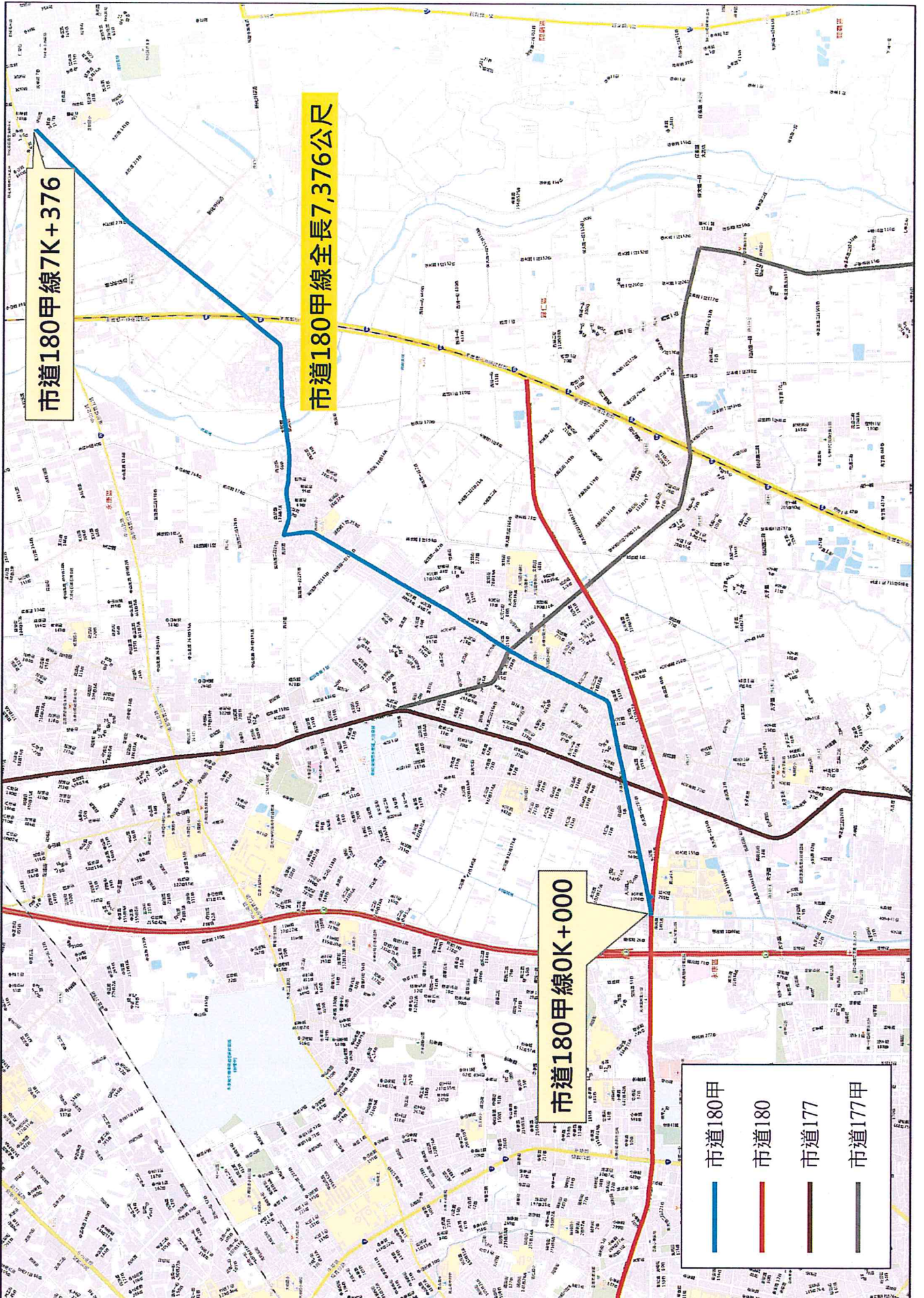
改線起點
新樁號：市道180線4K+017
舊樁號：市道180線4K+017

改線路段長3,666公尺

市道180改編為市道180甲

- 市道180
- 市道177
- 市道177甲



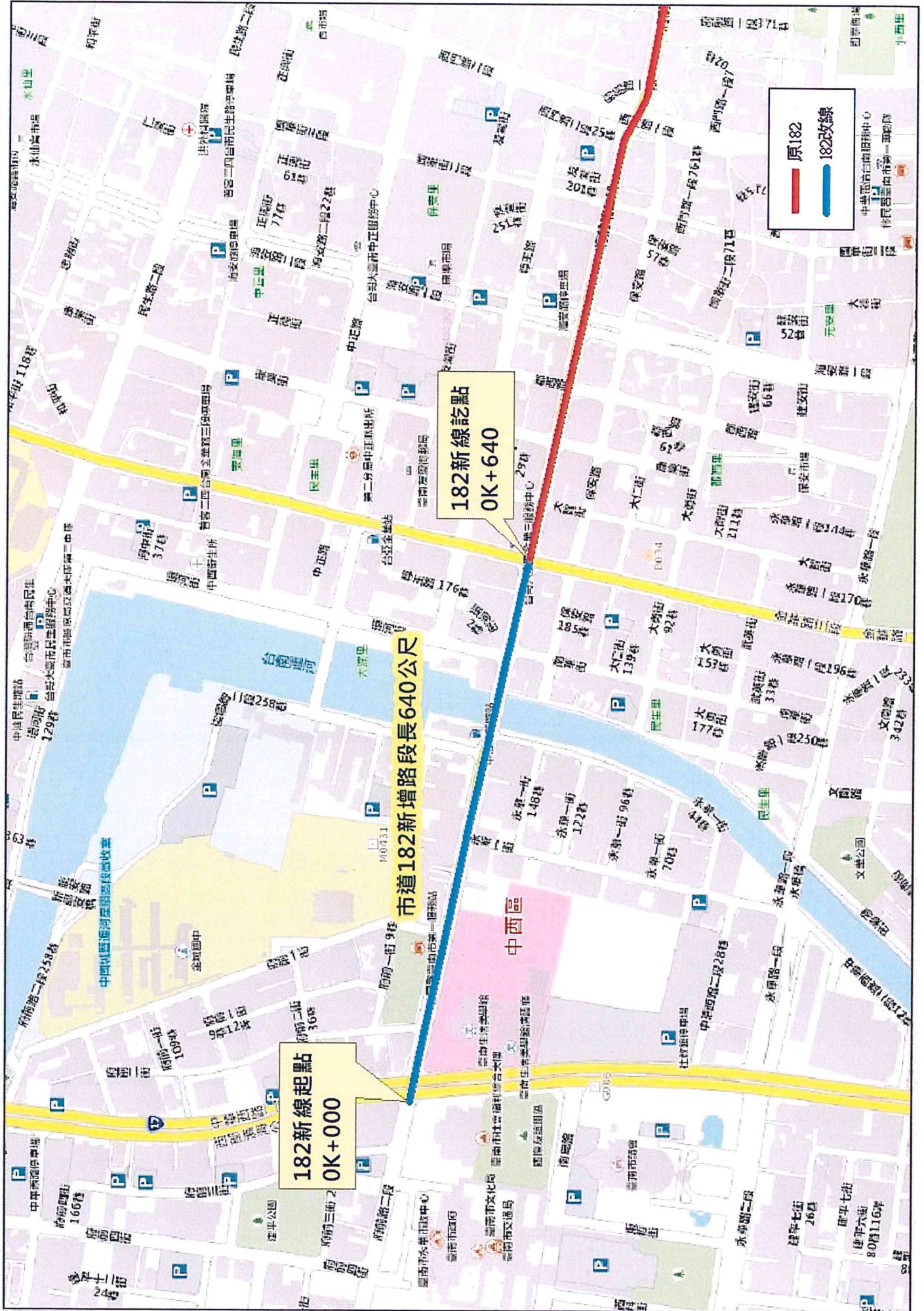


市道180甲線7K+376

市道180甲線全長7,376公尺

市道180甲線0K+000

- 市道180甲
- 市道180
- 市道177
- 市道177甲



— 原182
— 182改線

182新線訖點
0K+640

182新線起點
0K+000

市道182新增路段長640公尺

中西區

中華電信台南服務中心
 修民營臺南市第一重劃區