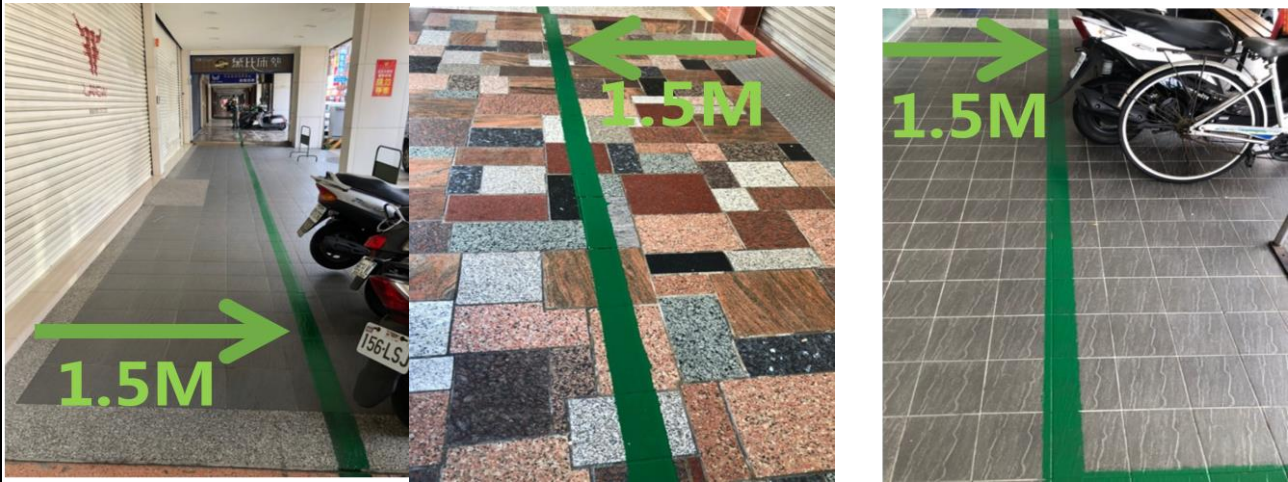


臺南市南區區公所

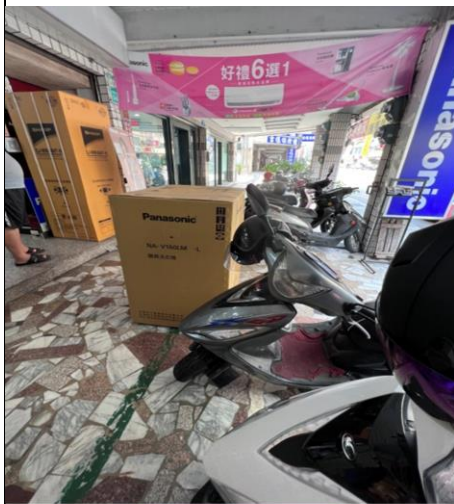
營造性別友善環境成果報告

單位名稱	南區區公所	政策措施	南區友善騎樓暢通計畫
政策措施目的與內容			
依據 CEDAW 第 13 條及第 14 條，打造優雅新都大臺南，解決騎樓長期遭佔用問題，不只是維護都市景觀，更重要的是「行人安全、店家賺錢」，因此市政府啟動騎樓暢通計畫，騎樓遭佔用形成「路霸」是長久的沉痾，一直是十分頭痛的問題，藉由溝通、宣導、輔導凝聚社區居民共識與支持、一起動起來，打造臺南優雅新都風貌。鼓勵在地住民主動參與，發揮社區營造力量，在公私協力之下，還空間於行人，創造行人與商家雙贏的效益。			
執行成效			
受益對象		影響程度	
婦幼、親子、身障者、長者		南區實施友善騎樓暢通計畫路段 (金華路、健康路、西門路)總長 280 公尺	
重要性		難易度	
結合里長、里社區在地力量，由下而上達到騎樓暢通共識，營造住民榮譽感，養成市民守法習慣，提升市民生活水準。讓騎樓暢通計畫成為市民運動，市民與市府齊心，在公私協力之下，期能共同打造臺南優雅新都風貌，讓臺南市成為適宜散步的城市，達到「行人安全，店家賺錢」目標。		由於商家數眾多加上停車空間不足，造成現行騎樓被機車及商家佔用的情形非常普遍，造成民眾步行困難，公所結合分局並結合里長、里社區在地力量，透過不段的宣導及溝通，解決騎樓長期遭佔用問題，打造南區安全騎樓商圈，維護都市景觀，創造永續雙贏價值	
資源投注及結合運用情形		創新程度	
公、私部門合作： (1)跨局處合作：由工務局主政，會同警察局、區公所、里長 (2)私部門合作：鼓勵里民合作，籌組自發性團體、社區騎樓巡守隊，維持騎樓暢通。		確保 1.5 公尺行人暢通路線 友善騎樓永續經營，公私協力	

性別友善環境成果照片



確保 1.5 公尺行人暢通路線



改善前



改善後

實施友善騎樓暢通計畫路段改善情形