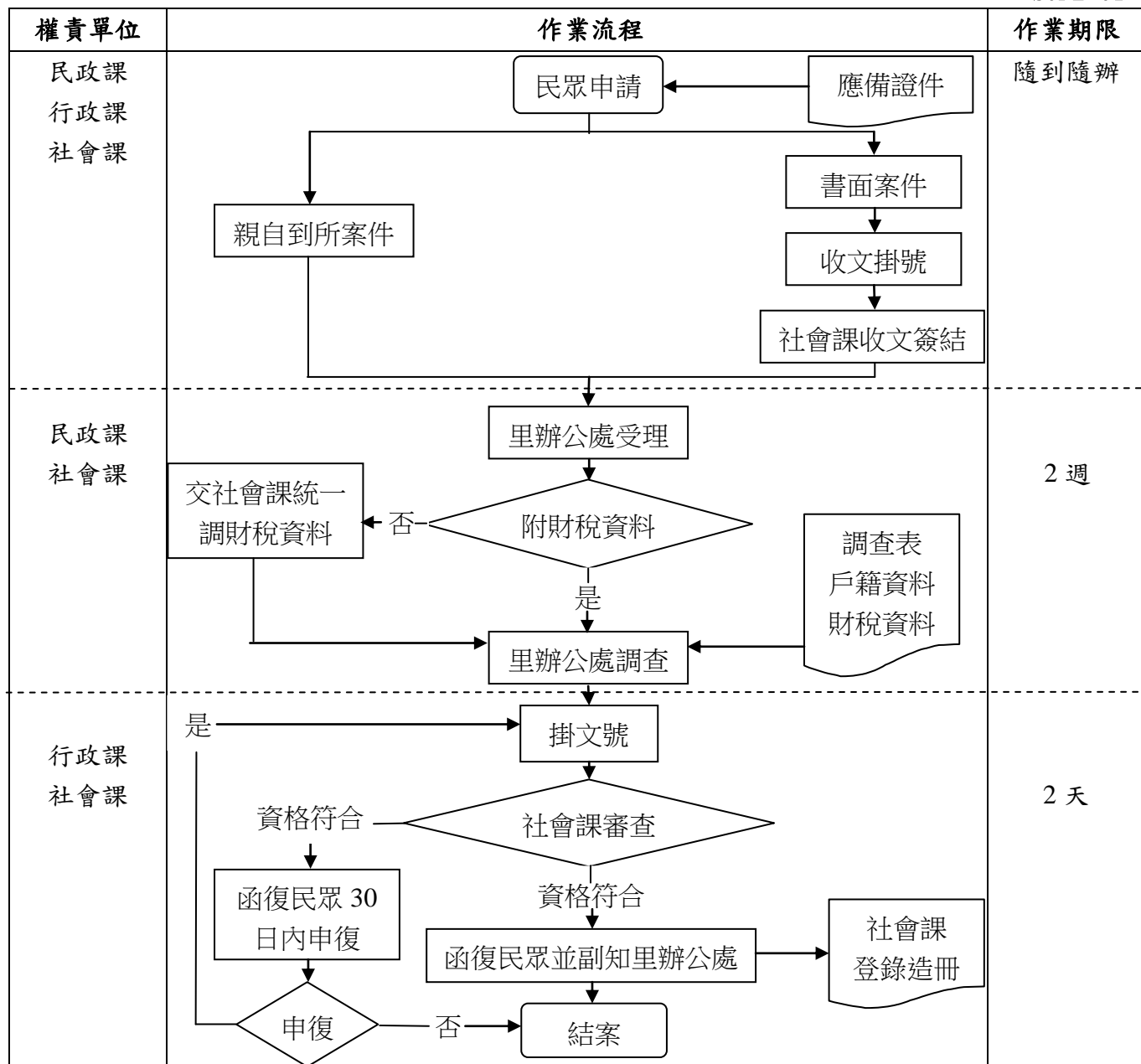


臺南市安平區公所【中低收入戶老人生活津貼申請】作業流程表

SOP2-01-1



※法令依據

1. 中低收入老人生活津貼發給辦法
2. 台南市中低收入老人生活津貼審核作業規定

※應備證件

1. 申請人印章
2. 申請人最近三個月內全戶戶籍謄本（包含所有子女之全戶戶籍謄本）
3. 其他（如戶內有高中職以上學生應檢附學生證正反面影本、外養榮民應檢附外養榮民證明、退休人員檢附退休俸證明、軍公教人員檢附薪資單、身心障礙者檢附身心障礙手冊正反面影本、失業證明等）
4. 財稅資料及稅籍清單（可由區公所代為申請）

※使用表格

台南市政府所印製之中低老人生活津貼申請調查表（SOP2-01-1-1）

※作業注意事項

兼具領取老年農民福利津貼、敬老福利生活津貼及身心障礙者生活補助者，僅能擇一領取

※承辦課室

社會課 電話 2951915