

# 台南市特種搜救隊通過 國家搜救能力分級 重型搜救隊伍

台南市政府消防局特搜大隊 大隊長 楊子濬

報告日期：113年10月1日



# CONTENTS



---

整備訓練



---

參與認證



---

精進展望



**整備訓練**

# PART ONE 整備訓練

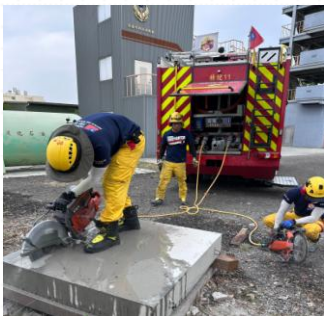
112/11



## 決定參與 NAP重級認證

- 11/14召開重型認證籌備會議
- 開始評估問題缺失，重新整備、訓練

113/01~04



## 搜索救援組 密集訓練

- 1至4月每週排定單項戰技進行密集訓練
- 每人每週至少參加1次

113/02~03



## 特搜基礎訓 第一次綜合訓練

- 2/26-3/15特搜基礎訓，培養特搜隊新進人員
- 3/14第一次綜合演練，訓練對象為管理、後勤、醫療組

113/05、07



## 小組組合訓練

- 針對搜索、救援、醫療組成員進行編組，分為4個小組
- 5-7月每小組各8次

113/05



## 第二次綜合訓練

- 5/25、26於台南市榮譽之家園區，辦理36小時全擬真演練
- 實際破壞建築物，模擬地震造成建物倒塌樣態

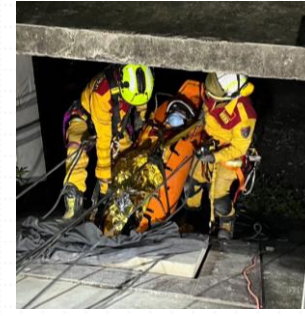
113/06



## 第三次綜合訓練

- 6/16於南區機車練習場及台南市榮譽之家，辦理綜合演練
- 練習基地營架設及小組作業默契

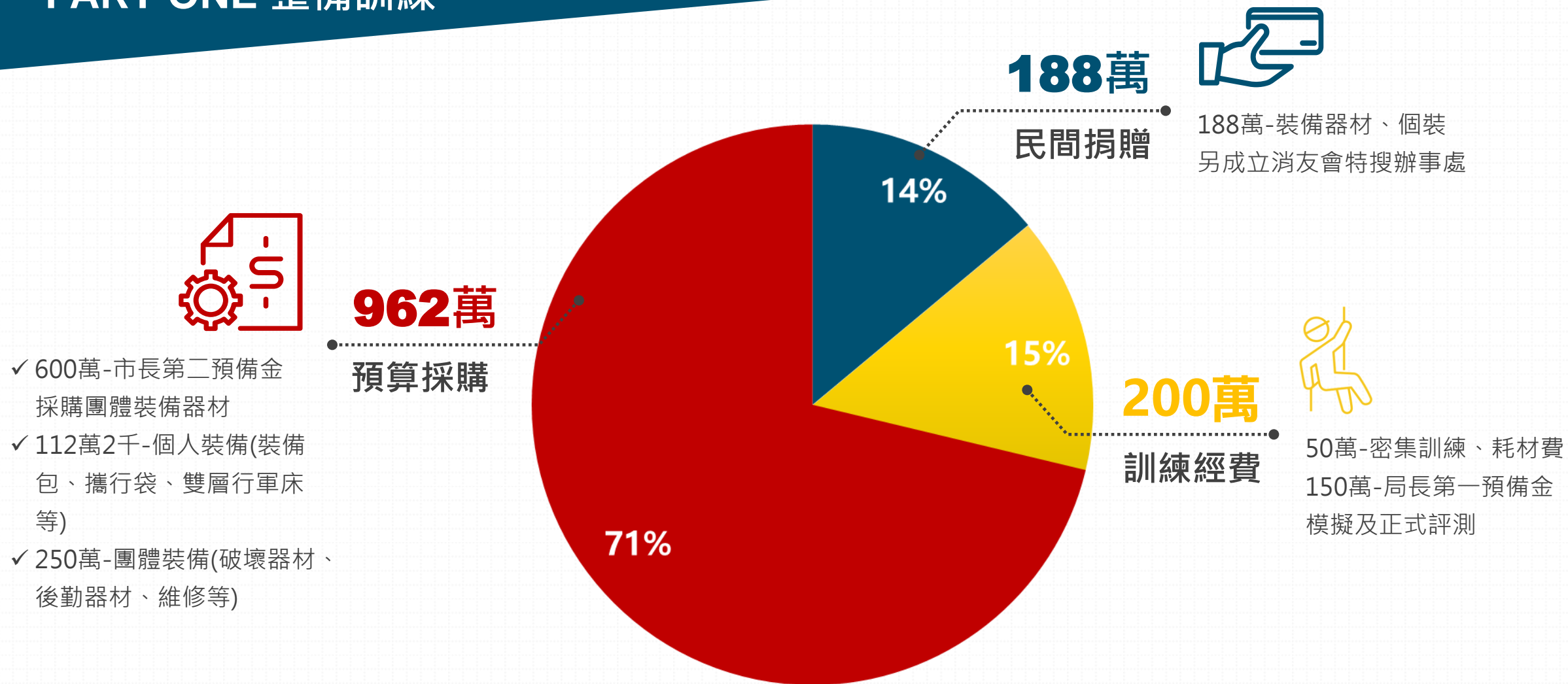
113/07



## 第四次綜合訓練

- 7/13、14於消防署竹山訓練中心辦理模擬認證訓練
- 36hr不間斷模擬演練，比照正式NAP流程

# PART ONE 整備訓練



※統計自112年11月至113年8月



# 合作夥伴



奇美醫療財團法人  
奇美醫院



台南市立安南醫院



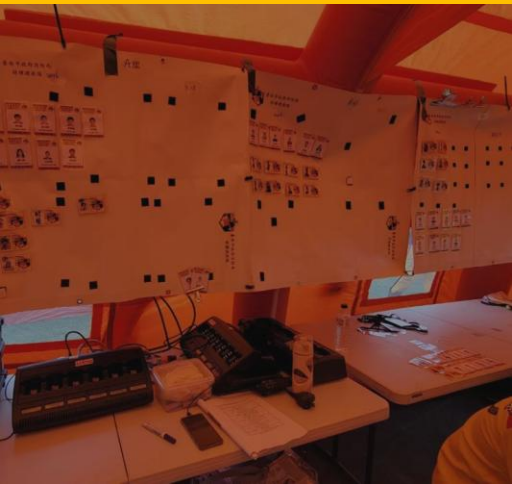
家樂福公司



WTCVA  
台南市臨床獸醫師  
醫學會



社團法人台灣  
偵搜犬協會



台南市土木技師  
公會



台南市結構工程  
技師公會



2

參與認證



# 國家搜救能力分級認證

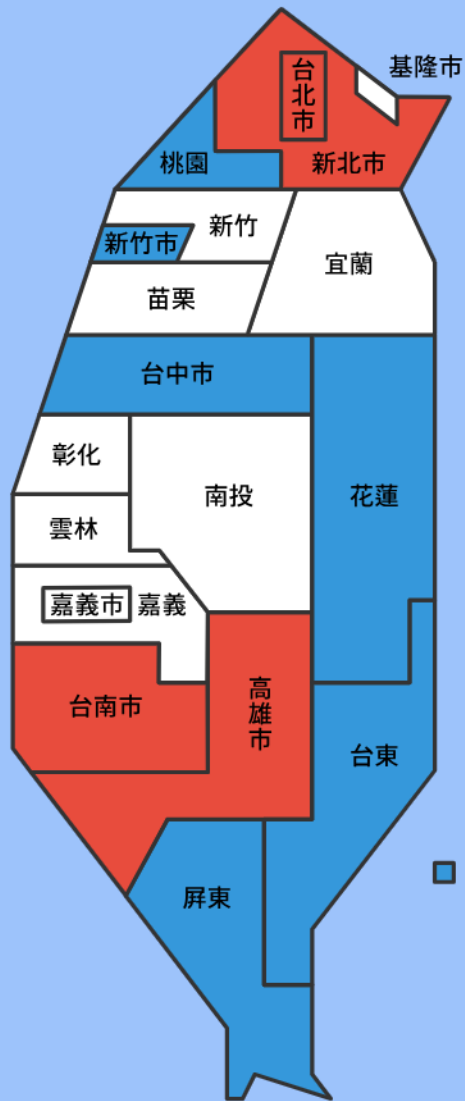
National Accreditation Process, NAP

重型  
隊伍





# PART TWO 參與認證

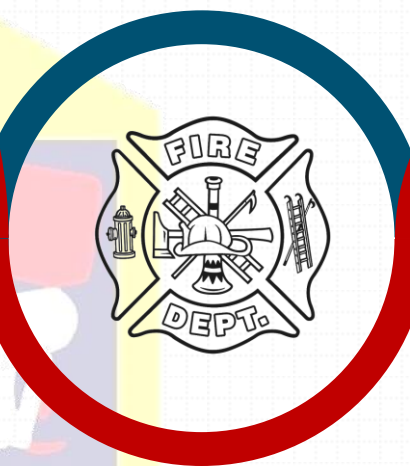


台北市(110) 、 新北市(110)  
高雄市(113) 、 台南市(113)



台東縣(111) 、 屏東縣(111)  
桃園市(112) 、 台中市(112)  
花蓮縣(113) 、 新竹市(113)

## PART TWO 參與認證



### 消防人員

共64人  
特搜大隊+編組人員



### 義消人員

共15人  
通訊、水電、木工、攝影、工具機等專業



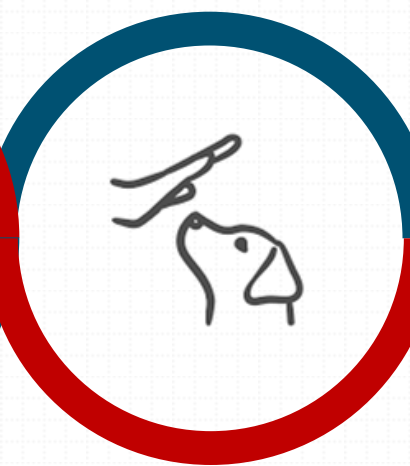
### 醫療人員

醫師2人  
獸醫師2人  
護理師5人  
安南、奇美醫院  
瑞慶、長弘動物醫院



### 結構土木技師

結構技師2人  
土木技師2人



### 外部領犬員

領犬員2人  
偵搜犬協會

# PART TWO 參與認證



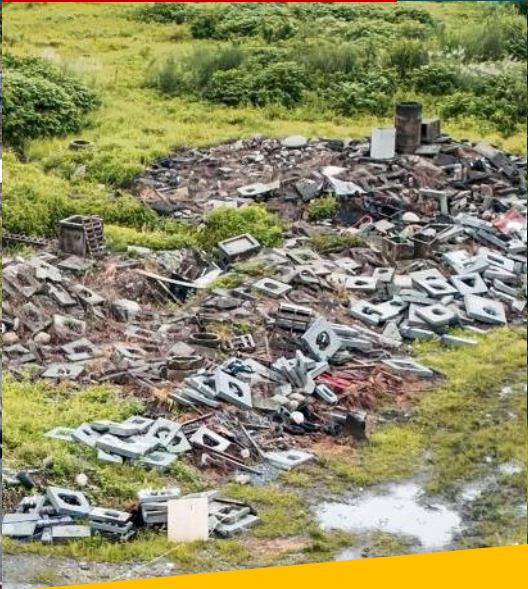
A-1 2名受傷  
4名受傷、1名死亡

A-2 2名受傷  
A-6 2名受傷

A-3 4名受傷  
A-7 1名死亡

A-4 1名受傷、1名死亡  
A-8 5名受傷、1名死亡

A-5 4名受傷  
A-21 4名受傷  
A-22 4名受傷



共10個作業場地  
救出傷患32名(28名受傷、4名死亡)

# PART TWO 參與認證



8/16  
08:00

36 hr

8/17  
23:30

8/16 8:30

## 動員集結

- 於大橋特搜分隊開始動員集結
- 10:30出發

8/16 12:30

## 向LEMA報到

- 12:30抵達消防署竹山訓練中心
- 13:30開始搭設基地營

8/16 15:30

## 執行ASR 2

- 出隊執行場地搜索及評估
- 同時派遣2小組執行

8/16 16:15

## 遭遇雷雨 被迫暫停

- 天氣惡劣，下起大雷雨，主辦單位決定暫停作業
- 17:47恢復作業
- 因雨影響作業進度及節奏

8/16 23:14

## 執行ASR 3

- ASR 2完成後，開始執行支撐、破壞、傷患救援作業
- 同時間2個作業場地同時進行
- 運用平時訓練累積之實力，一點一滴追回進度

8/17 22:21

## 最後1名傷患 救出

- 最後1名傷患救出，最後模擬情境結束
- 總計救出32名傷患(28名生還、4名死亡)

8/17 22:40

## 召開撤離會議

- 所有情境操作結束
- 彙整所有資料向LEMA回報
- 所有作業時間約為35小時，提前規定時間1小時完成

3

精進展望

# PART THREE 精進展望

1

## 持續訓練

INSARAG特搜作業協調機制  
編組成員單項戰技  
搜救犬緊急醫療處置  
營地搭設訓練



維持特搜戰力

2

## 裝備器材更新維護

個人出勤裝備  
極端氣候防護裝備  
救災裝備器材  
訊息傳遞裝備



提升救災效率

3

## 調整特搜人力

特搜人力面臨汰舊換新  
領犬員增補培訓  
特搜醫療專業人員



特搜戰力更全面

# PART THREE 精進展望

## 4

### 增購運輸車輛

特搜裝備運輸貨車2台

特搜人員運輸中巴1台





THANK YOU  
恭請指導