



2025

春節遊客統計

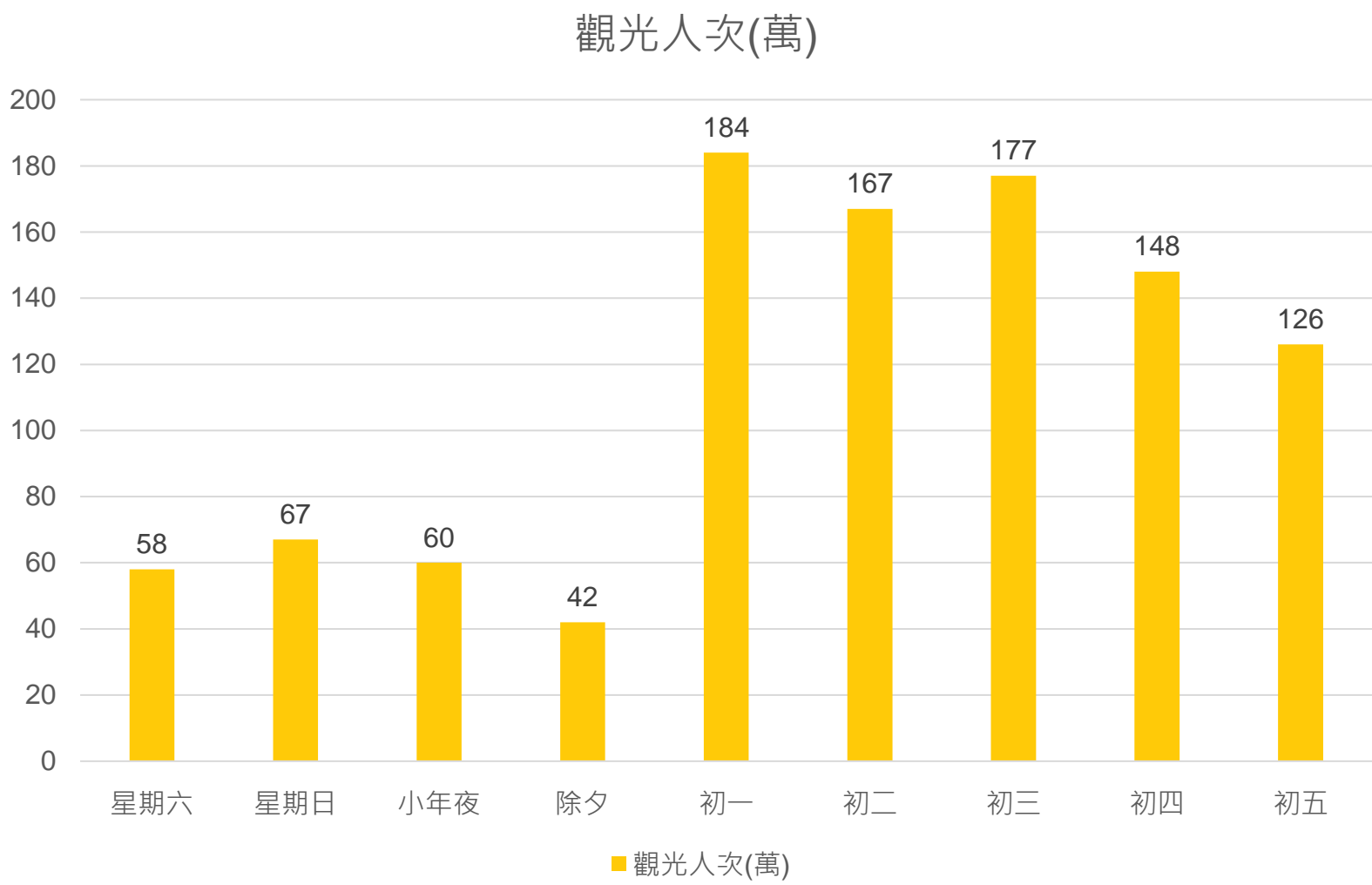
2025.2.4

22處電信大數據 & 60處LINE機器人回報統計

奇美博物館	十鼓文化村	柳營尖山埤 渡假村	關子嶺溫泉區	烏山頭水庫風 景區	安平古堡	赤崁樓	安平樹屋	億載金城	台江文化中心
台南左鎮 化石園區	台南山上花園水道博 物館	台南美術館	走馬瀨農場	七股鹽山	北門遊客中心	井仔腳鹽田	鹽博館	台江學園	頑皮世界
台南都會 公園	國立台灣歷史博物館	葫蘆埤	雙春	德元埤	虎頭埤	梅嶺風景區	曾文水庫風景 區	烏樹林休閒園 區	仙湖農場
南元休閒 農場	隆田觀光酒廠	善化成功啤 酒廠	新營糖廠五分 車	新化國家植物 園	大坑休閒農場	台灣文學館	南鯤鯓代天府	三寮灣東隆宮	學甲慈濟宮
麻豆代天 府	佳里金唐殿	鹽水武廟	新營太子宮	白河大仙寺	白河碧雲寺	白河崁頂福安 宮	麻豆海埔池王 府	關廟山西宮	楠西玄空法寺
噶瑪噶居 寺	大天后宮	土城鹿耳門 聖母廟	鹿耳門天后宮	安平開台天后 宮	台灣首廟天壇	玉皇宮	七股六孔碼頭	蕭壩文化園區	南瀛總爺藝文 中心
水交社文 化園區	安平老街	鹽水老街	新化老街	小西門	國華海安河樂	赤崁園區	孔廟文化園區	港濱軸帶	南鯤鯓代天府周 邊商圈
黃金海岸	臺南都會公園	北門遊客中心 爭周邊景區	德元埤荷蘭村	關子嶺地區及周 邊商圈	南紡購物中心	菁寮老街	梅嶺風景地區及 周邊商圈	善糖文化園區	台灣歷史博物館 周邊商圈
將軍漁港、 青鯤鯓扇形 鹽田	四草綠色隧道及台江國 家公園周邊	漁光島							

春節遊客人次統計

連續三年觀光人次破千萬人次



前3名熱門景點



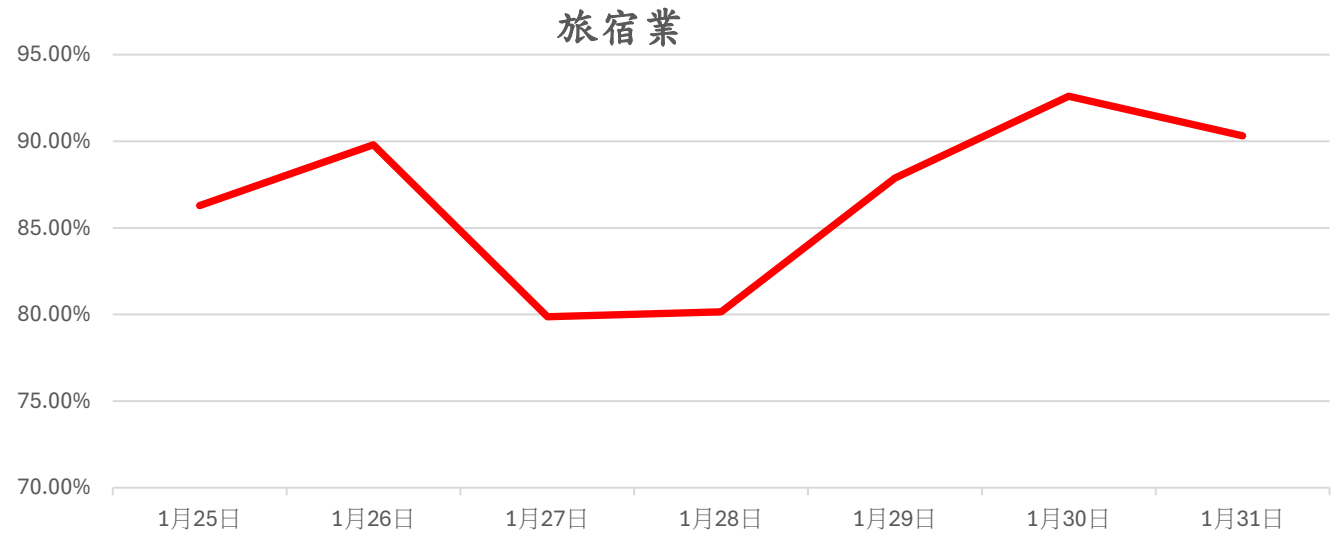
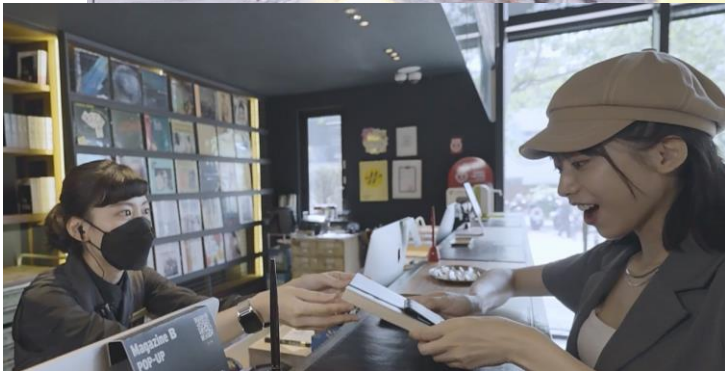
景點類型旅遊人次概況



114年春節連假住用率開紅盤

- 觀光旅館表現最優
- 整體近九成住宿率
- 初二最高峰，熱門旅宿一房難求。

住用率	1/25(六)	1/26(日)	1/27(一)	1/28(二) 除夕	1/29(三) 初一	1/30(四) 初二	1/31(五) 初三	平均 住用率
觀光旅館	80.57%	95.74%	87.55%	89.95%	84.68%	93.12%	93.64%	89.32%
整體旅宿業	86.28%	89.79%	79.87%	80.16%	87.87%	92.60%	90.32%	86.70%





**簡報結束
敬請指教**

