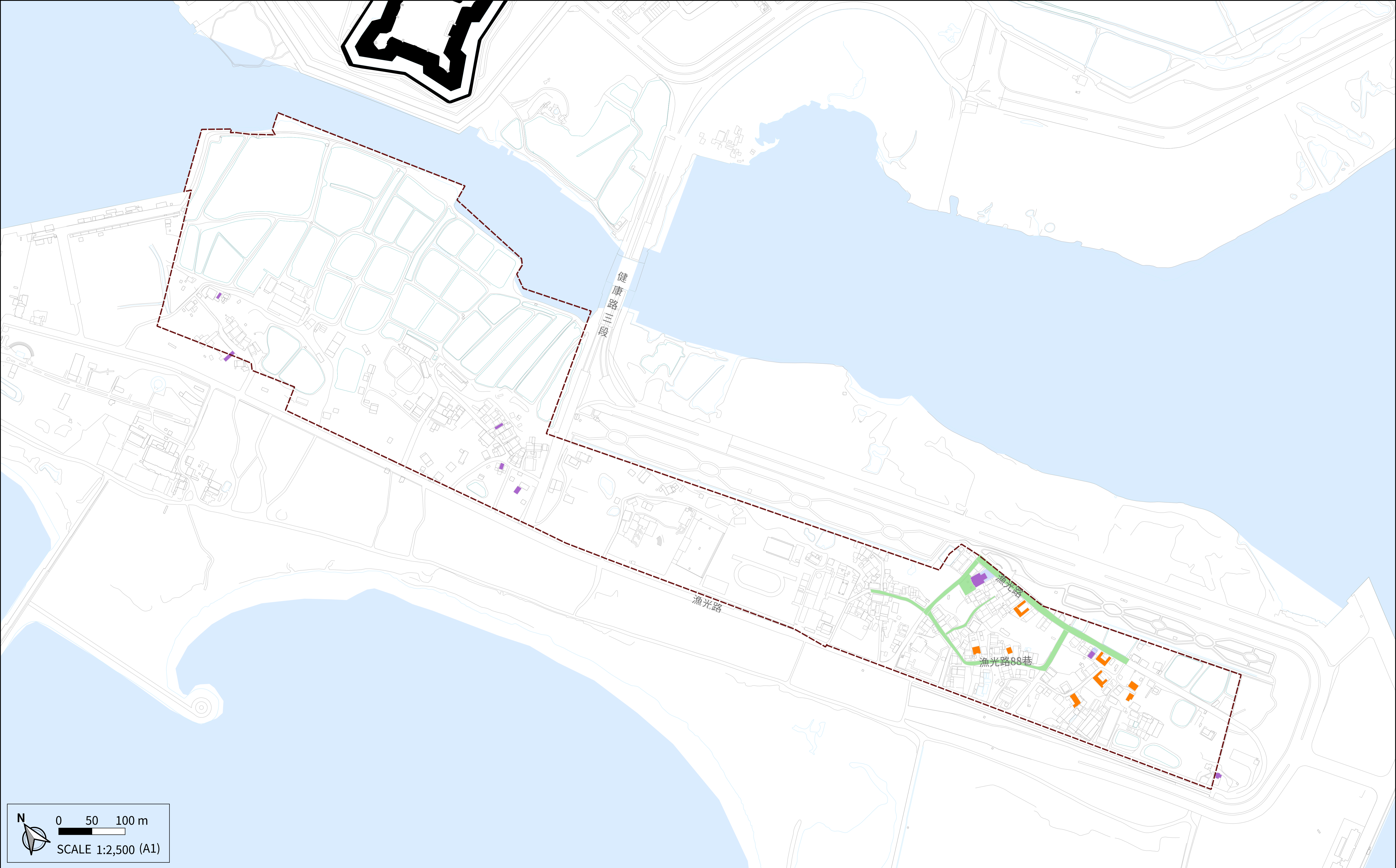


計畫名稱：臺南市安平暨鯤喜灣歷史街區計畫

圖資名稱：安平歷史街區範圍及特色歷史老屋、歷史空間紋理分佈示意圖

圖例

- | | | | | | |
|--------|----------|------|----------|----------|------|
| 歷史街區範圍 | 街道紋理層次 | 空間紋理 | 建築物 | 有形文化資產 | 地形地貌 |
| ■ 核心區 | ■ 主要歷史街道 | ■ 廟埕 | ■ 特色歷史老屋 | ■ 國定古蹟 | ■ 魚塭 |
| ■ 緩衝區 | ■ 次要歷史街道 | | ■ 其他建築物 | ■ 直轄市定古蹟 | ■ 水系 |
| | ■ 一般街道 | | ■ 宗教建築物 | ■ 歷史建築 | |



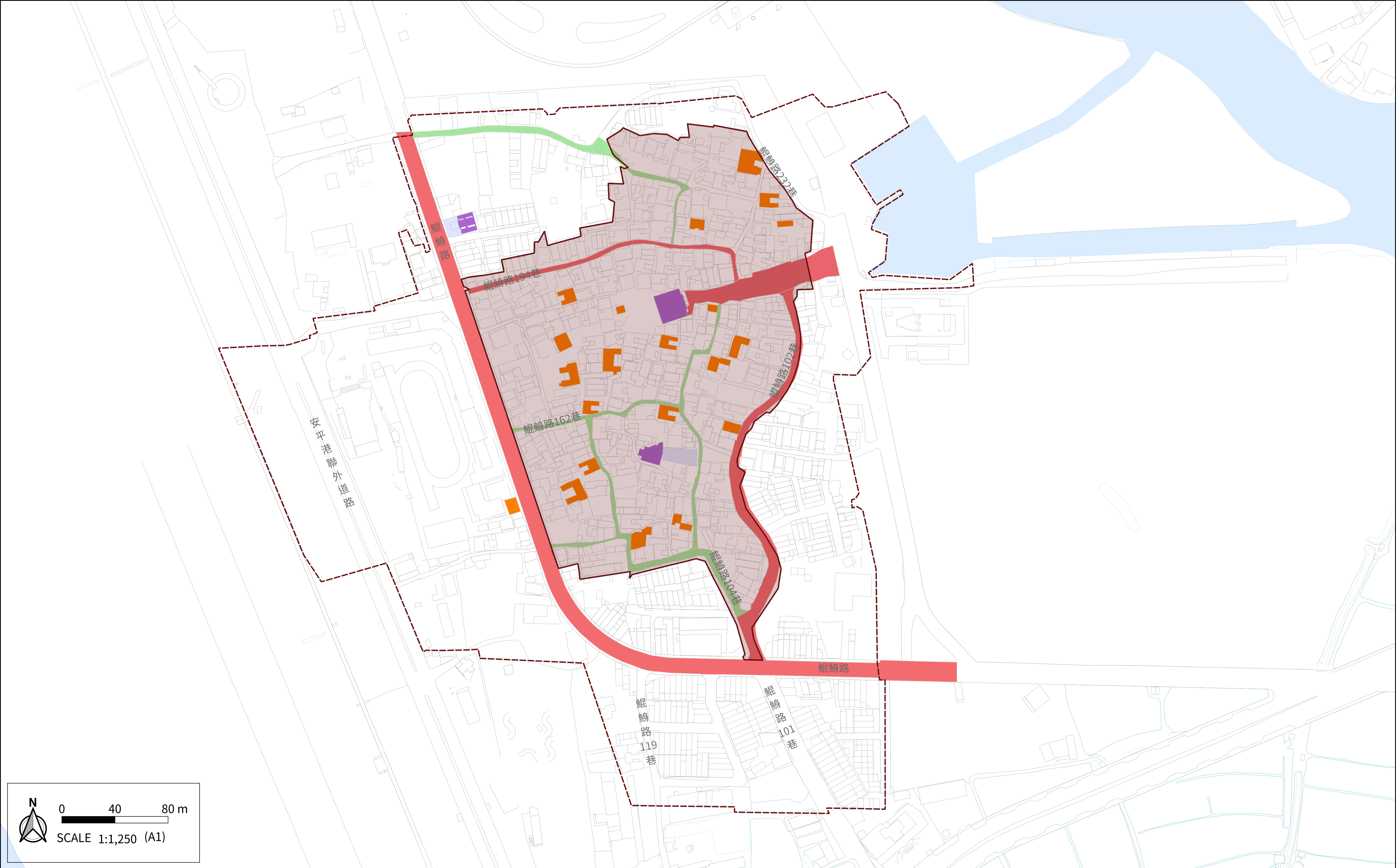
N
0 50 100 m
SCALE 1:2,500 (A1)

計畫名稱：臺南市安平暨鯤喜灣歷史街區計畫

圖資名稱：漁光島歷史街區範圍及特色歷史老屋、歷史空間紋理分佈示意圖

圖例

歷史街區範圍	街道紋理層次	空間紋理	建築物	有形文化資產	地形地貌
核心區	主要歷史街道	廟埕	特色歷史老屋	國定古蹟	魚塭
緩衝區	次要歷史街道		其他建築物	直轄市定古蹟	水系
	一般街道		宗教建築物	歷史建築	

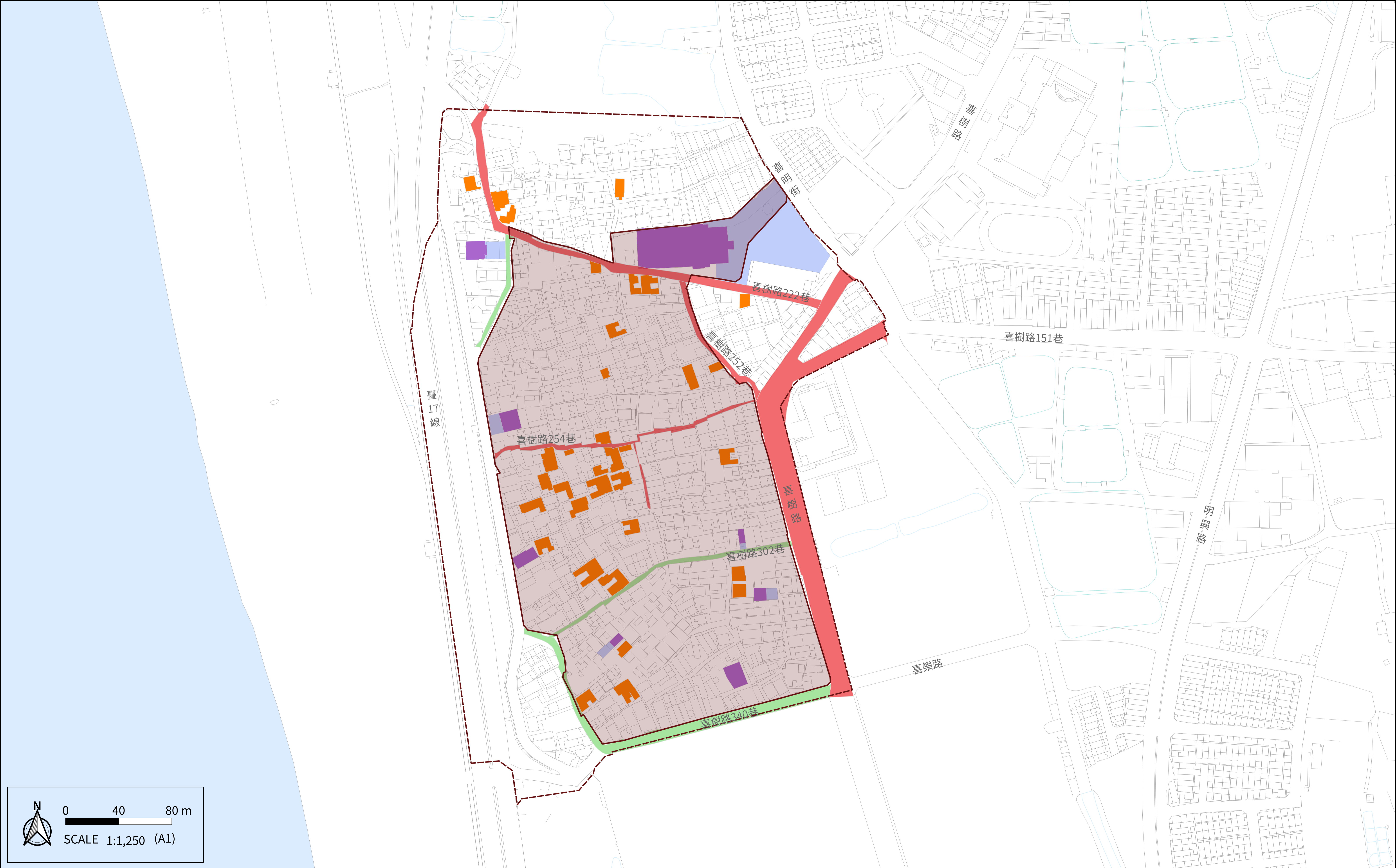


N
0 40 80 m
SCALE 1:1,250 (A1)

計畫名稱：臺南市安平暨鯤喜灣歷史街區計畫
圖資名稱：鯤鯓(龍崗)歷史街區範圍及特色歷史老屋、歷史空間紋理分佈示意圖

圖例

- | 歷史街區範圍 | 街道紋理層次 | 空間紋理 | 建築物 | 地形地貌 |
|--------|--------|------|--------|------|
| 核心區 | 主要歷史街道 | 廟埕 | 特色歷史老屋 | 魚塢 |
| 緩衝區 | 次要歷史街道 | | 其他建築物 | 水系 |
| | 一般街道 | | 宗教建築物 | |



計畫名稱：臺南市安平暨鯤喜灣歷史街區計畫

圖資名稱：喜樹歷史街區範圍及特色歷史老屋、歷史空間紋理分佈示意圖

圖例

歷史街區範圍

- 核心區
- 緩衝區

街道紋理層次

- 主要歷史街道
- 次要歷史街道
- 一般街道

空間紋理

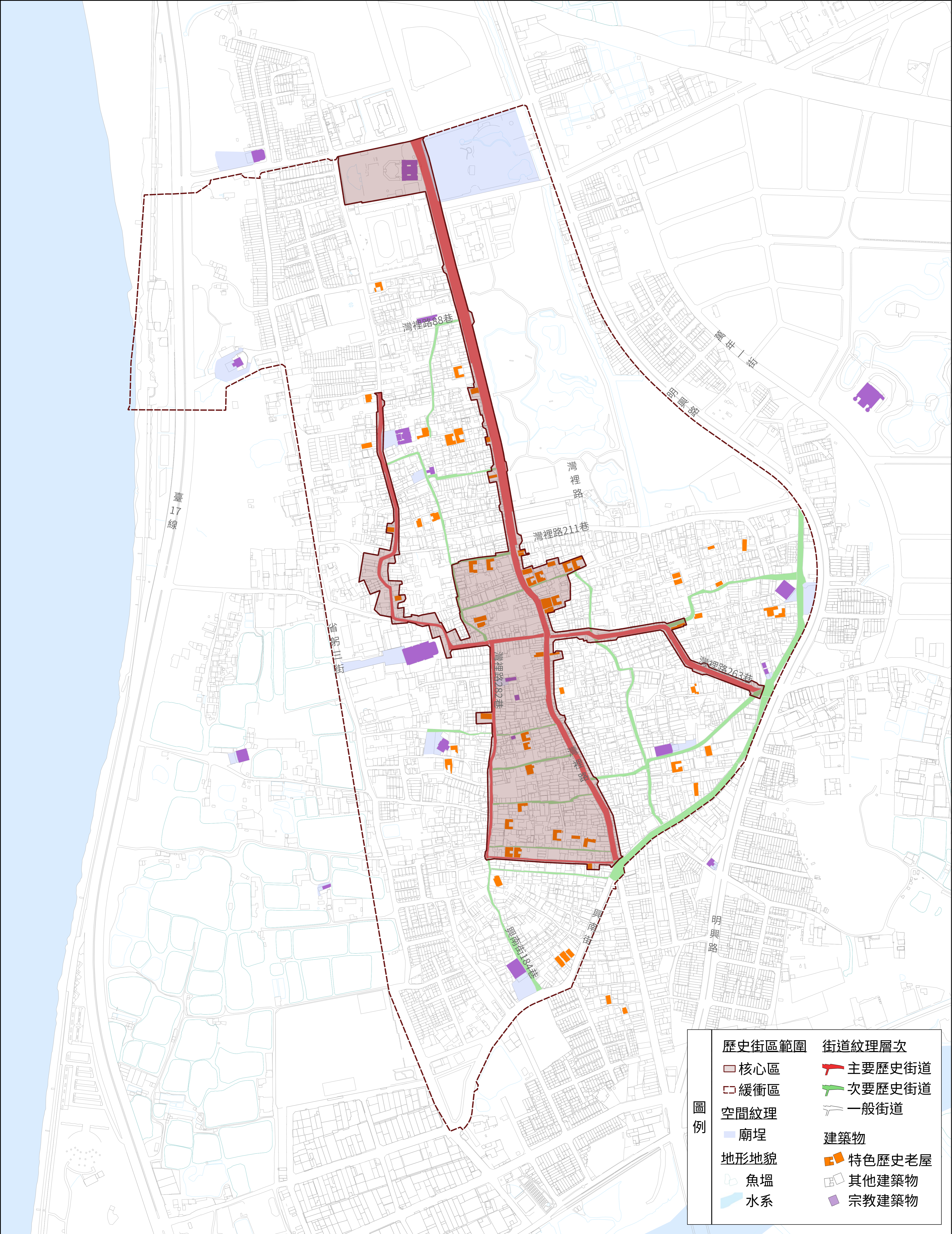
- 廟埕

建築物

- 特色歷史老屋
- 其他建築物
- 宗教建築物

地形地貌

- 魚塢
- 水系



計畫名稱：臺南市安平暨鯤喜灣歷史街區計畫

圖資名稱：灣裡歷史街區範圍及特色歷史老屋、歷史空間紋理分佈示意圖

